

Типовой эскизный проект с конструктивными решениями.
Нестационарный торговый объект.
Автомобильная мойка контейнерного типа. тип 2 (площадь 75 м²)



Заказчик: Комитет градостроительства и архитектуры города Челябинска

Стадия: П

Шифр: 017.2020

Автор архитектурного решения: А.Г. Тыщенко
(победитель конкурса на разработку типовых эскизных проектов
нестационарных торговых объектов для размещения на территории
города Челябинска)

Автомойка контейнерного типа тип 2
(предельная площадь с навесом 75,0 м²)



Общие указания:

При реализации настоящего типового проекта выполнить мероприятия для слабовидящих граждан в соответствии с действующими требованиями нормативных правовых актов.

Техническое оснащение автомойки:

- оборудование для мойки автомобилей,
- терминал оплаты
- встроенная подсветка навеса (LED светильники),
- внутренняя подсветка вывески.

В случае отсутствия технической возможности подключения нестационарного объекта к сетям электроснабжения элементы, для которых настоящим типовым проектом предусмотрена подсветка, выполняются без подсветки без изменения конструктивного исполнения (месторасположения, параметров, материалов отделки), предусмотренного настоящим типовым проектом.

Возможно оснащение павильона доступом к сети Интернет по технологии wi-fi.

На негостевых маршрутах допускается замена алюминиевых, композитных материалов на вентилируемые фасады с металлическими кассетами (толщина листа не менее 1,2 мм.) и заменой базового колера на RAL Classic 7026.

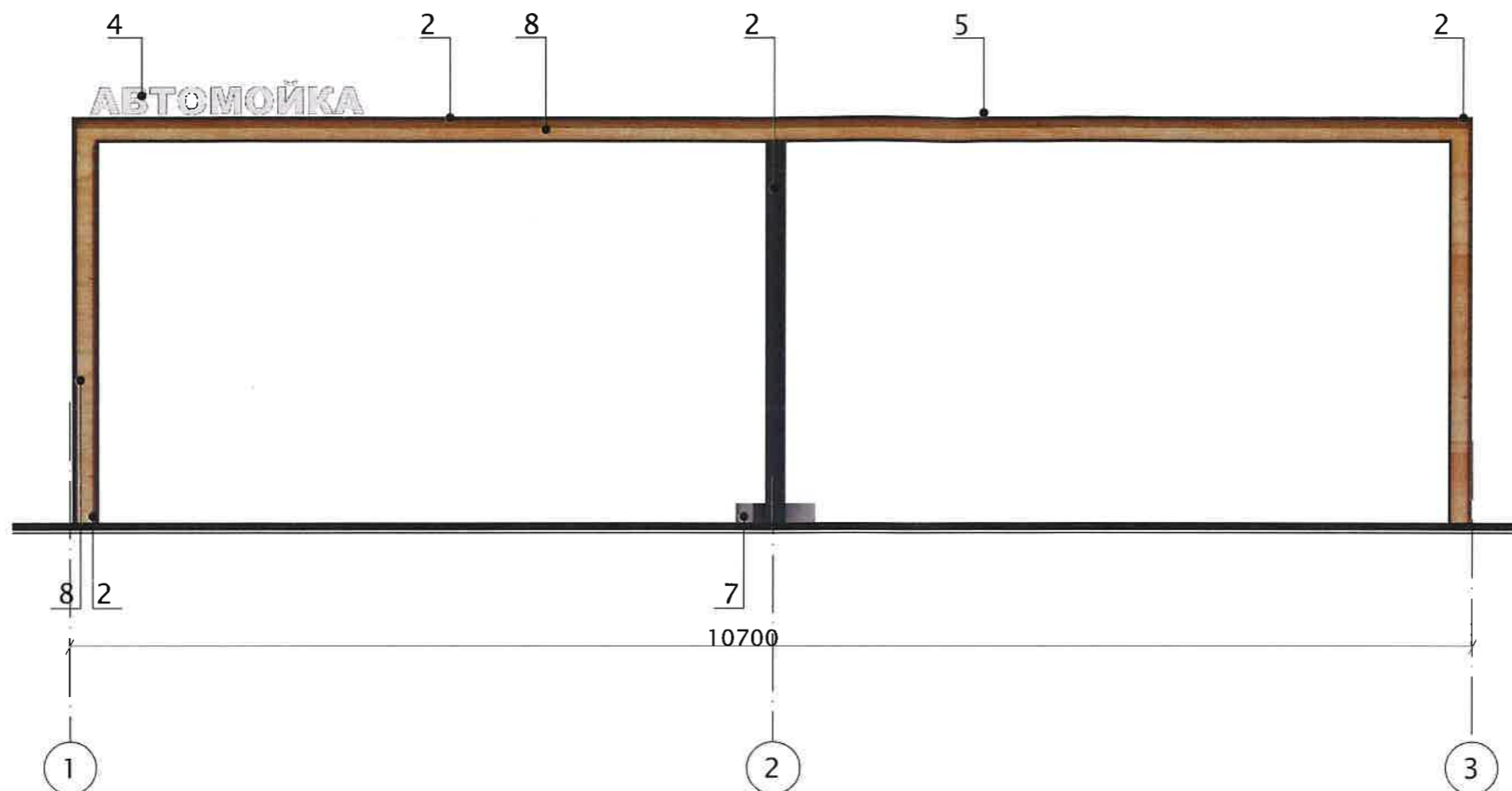
На кровле предусмотреть уклон (минимум 5%) для стока поверхностных вод с накопительными желобами и водосточными трубами.

Мероприятия по благоустройству:

- мощение, выравнивание площадки в пределах площади размещения НТО и отделку цоколя (при наличии значительного перепада рельефа);
- предусмотреть сток воды от мытья автомобилей
- установить урну RAL 7043 или 8023 или их комбинации

						017.2020		
						г. Челябинск		
Изм.	№ уч.	Лист	№ док	Подпись	Дата	Типовой эскизный проект с конструктивными решениями. Нестационарный торговый объект. Автомойка контейнерного типа тип 2 (75 м ²)		
						Стадия	Лист	Листов
						П	1	9
Проверил		Боханцев			12.19	Общий вид		
Выполнил		Свентицкая			12.19			
						ИП Шумаков С. А.		

Фасад в осях 1-3



Ведомость наружной отделки

№	Материал отделки	Цвет
1	Фасадная алюминиевая панель	RAL 7043
2	Декор. элемент «швеллер» – мет. лист, 2мм, полимерное матовое покрытие	RAL 7043
3	Витраж ПВХ профиль/стекло с противоосколочной пленкой	RAL 7043
4	Объемные световые буквы	RAL 9010 RAL 9005
5	Покрытие навеса – монолитный поликарбонат	
6	Мет. труба □ 80x100мм	RAL 7043
7	Подиум для оборудования мет. лист, рифленый, 3мм	RAL 7043
8	Панель под дерево цвет «Клен»,	RAL 8023

Предельная площадь* – 75,0 м²

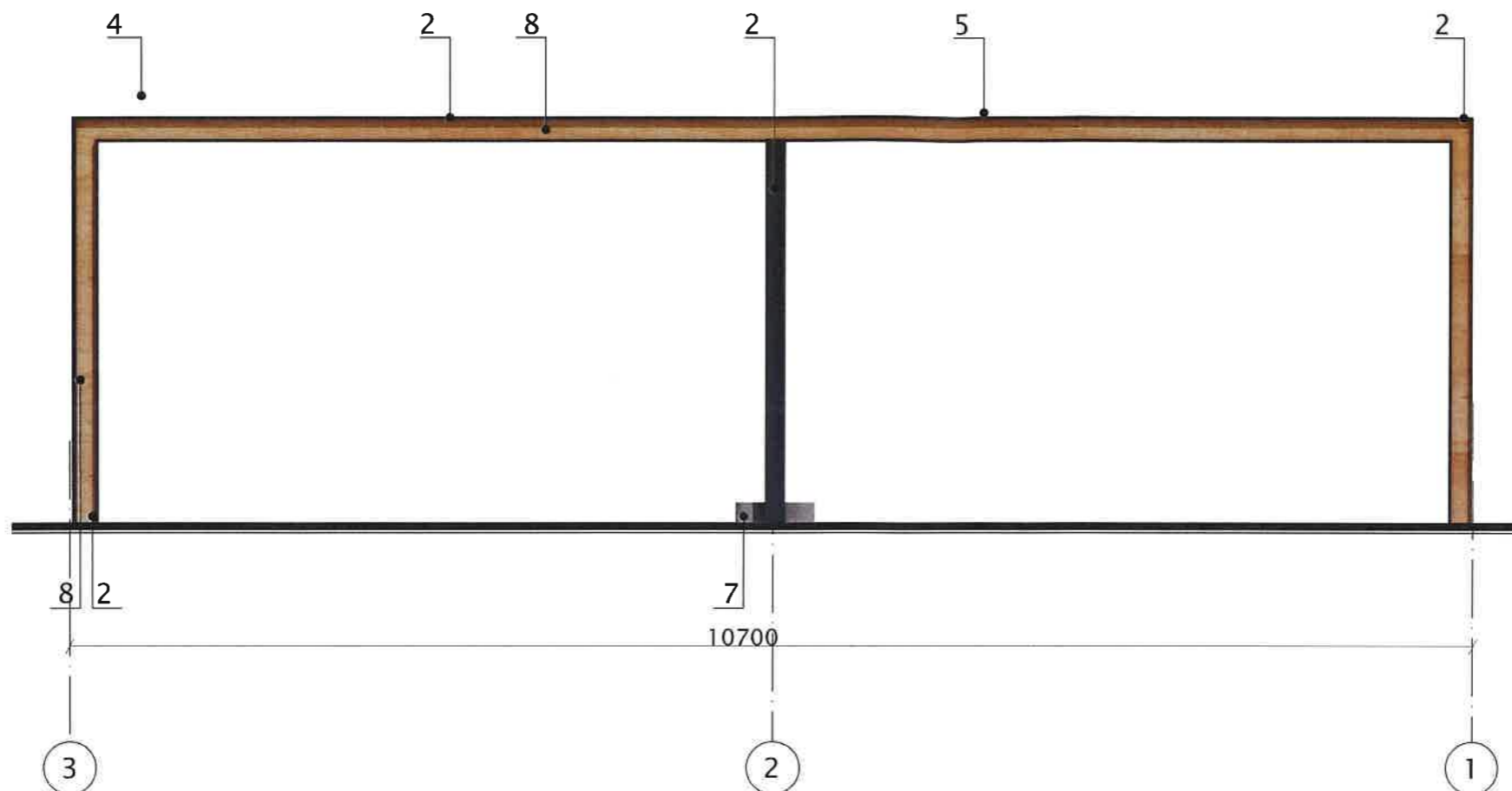
Объем используемого материала отделки фасадов рассчитывается изготовителем.

*Предельная площадь планируемого к размещению нестационарного торгового объекта – общая торговая площадь нестационарного торгового объекта, включающая в себя площадь всех помещений объекта с учетом ограждающих конструкций, крылец, площадок, террас и элементов оформления.

(Решение Челябинской городской думы от 10. 04. 2018 № 39/17 (ред. от 28. 08. 2018). «Об утверждении Порядка оформления документов для размещения нестационарных торговых объектов на территории г. Челябинска.»

						017.2020		
						г. Челябинск		
Изм.	№ уч.	Лист	№ док	Подпись	Дата	Типовой эскизный проект с конструктивными решениями. Нестационарный торговый объект. Автомойка контейнерного типа тип 2 (75 м ²)		
						Стадия	Лист	Листов
						П	2	9
Проверил	Боханцев				12.19	Цветовое решение фасадов в осях 1-3		
Выполнил	Свентицкая				12.19	Ведомость наружной отделки		
						ИП Шумаков С. А.		

Фасад в осях 3-1



Ведомость наружной отделки

№	Материал отделки	Цвет
1	Фасадная алюминиевая панель	RAL 7043
2	Декор. элемент «швеллер» – мет. лист, 2мм, полимерное матовое покрытие	RAL 7043
3	Витраж ПВХ профиль/стекло с противоосколочной пленкой	RAL 7043
4	Объемные световые буквы	RAL 9010 RAL 9005
5	Покрытие навеса – монолитный поликарбонат	
6	Мет. труба □ 80x100мм	RAL 7043
7	Подиум для оборудования мет. лист, рифленый, 3мм	RAL 7043
8	Панель под дерево цвет «Клен»,	RAL 8023

Предельная площадь* – 75,0 м²

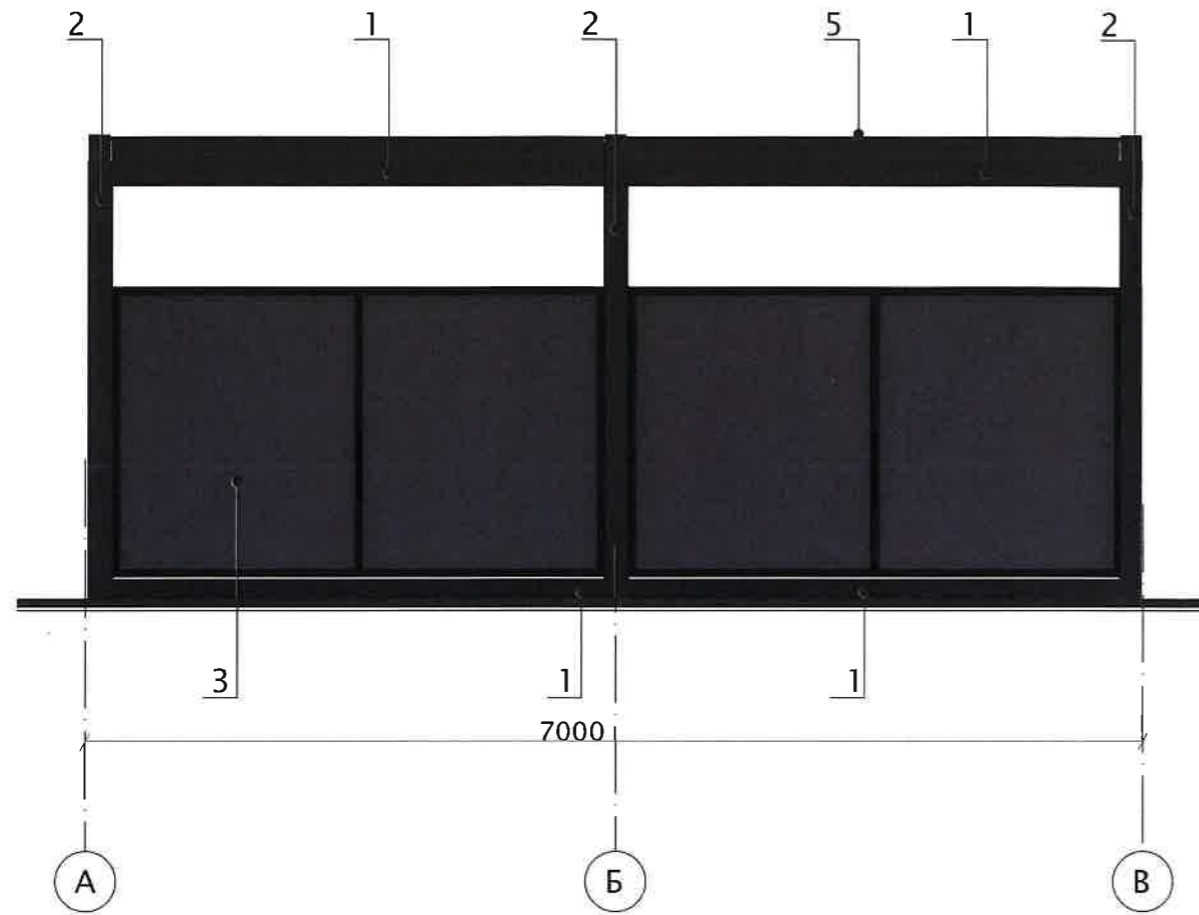
Объем используемого материала отделки фасадов рассчитывается изготовителем.

*Предельная площадь планируемого к размещению нестационарного торгового объекта – общая торговая площадь нестационарного торгового объекта, включающая в себя площадь всех помещений объекта с учетом ограждающих конструкций, крылец, площадок, террас и элементов оформления.

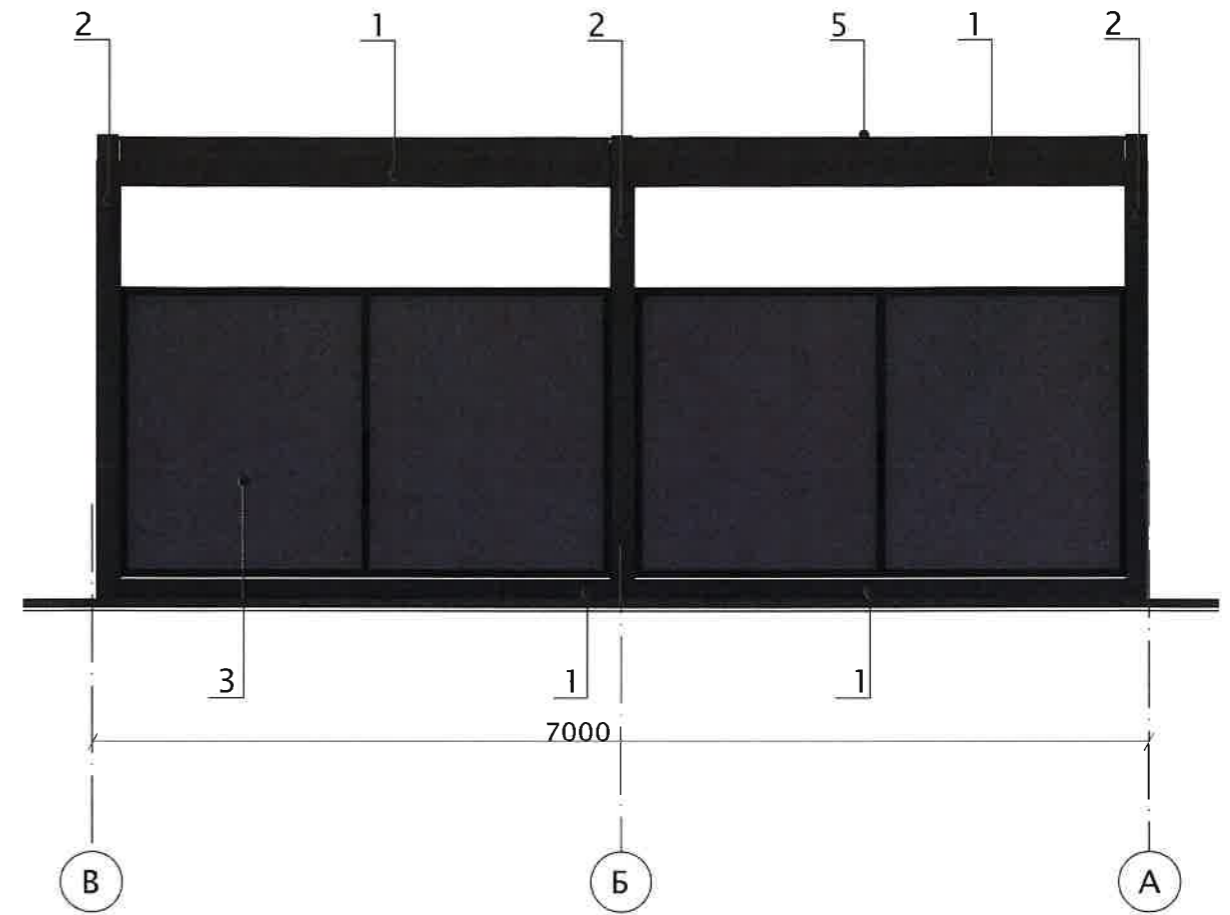
(Решение Челябинской городской думы от 10. 04. 2018 № 39/17 (ред. от 28. 08. 2018). «Об утверждении Порядка оформления документов для размещения нестационарных торговых объектов на территории г. Челябинска.»

						017.2020		
						г. Челябинск		
Изм.	№ уч.	Лист	№ док	Подпись	Дата			
						Типовой эскизный проект с конструктивными решениями. Нестационарный торговый объект. Автомойка контейнерного типа тип 2 (75 м ²)		
						Стадия	Лист	Листов
						П	3	9
Проверил		Боханцев			12.19	Цветовое решение фасадов в осях 3-1		
Выполнил		Свентицкая			12.19	Ведомость наружной отделки		
						ИП Шумаков С. А.		

Фасад в осях А-В



Фасад в осях В-А



Ведомость наружной отделки

№	Материал отделки	Цвет
1	Фасадная алюминиевая панель	RAL 7043
2	Декор. элемент «швеллер» – мет. лист, 2мм, полимерное матовое покрытие	RAL 7043
3	Витраж ПВХ профиль/стекло с противоосколочной пленкой	RAL 7043
4	Объемные световые буквы	RAL 9010 RAL 9005
5	Покрытие навеса – монолитный поликарбонат	
6	Мет. труба □ 80x100мм	RAL 7043
7	Подиум для оборудования мет. лист, рифленый, 3мм	RAL 7043
8	Панель под дерево цвет «Клен»,	RAL 8023

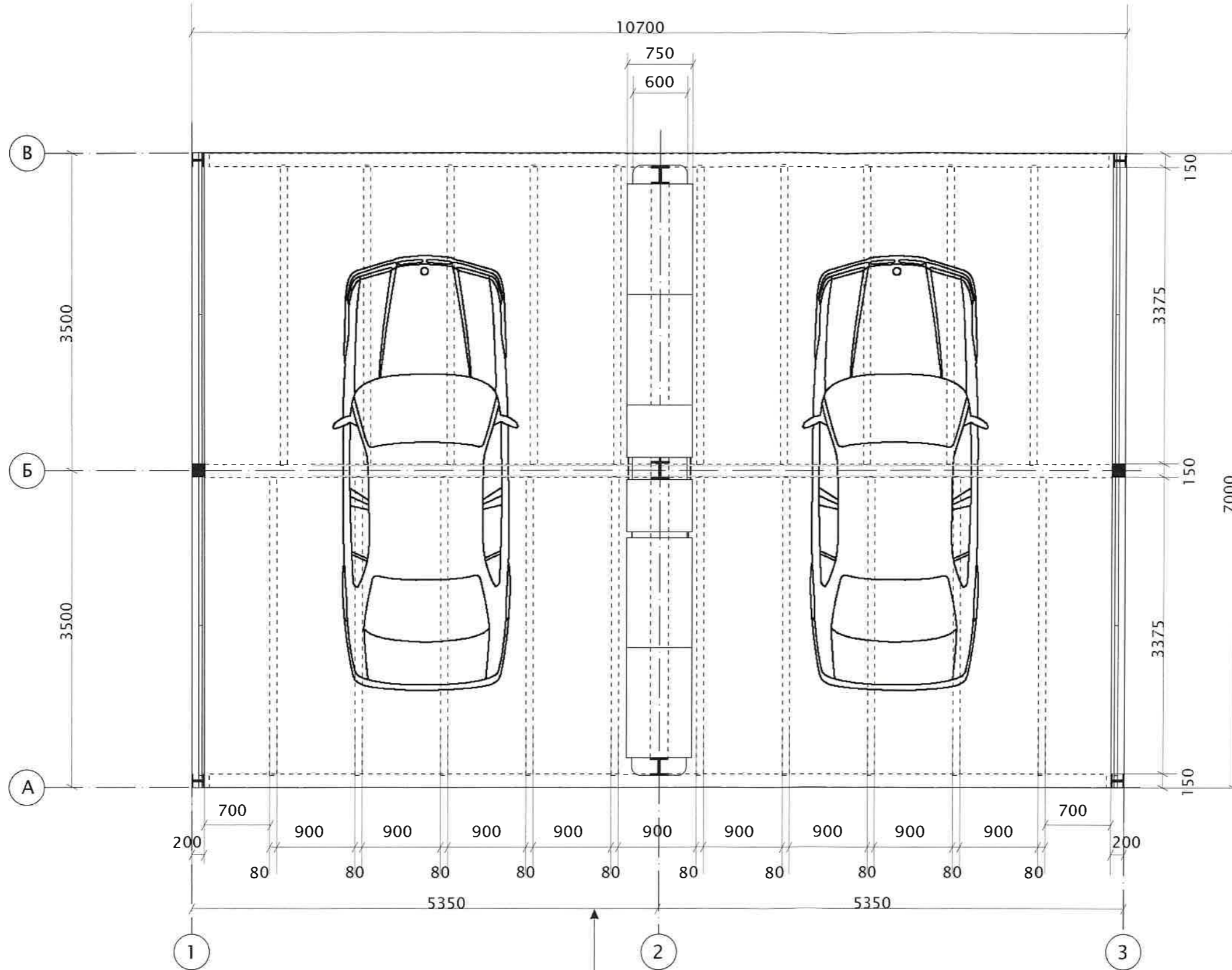
Предельная площадь* – 75,0 м²

Объем используемого материала отделки фасадов рассчитывается изготовителем.

*Предельная площадь планируемого к размещению нестационарного торгового объекта – общая торговая площадь нестационарного торгового объекта, включающая в себя площадь всех помещений объекта с учетом ограждающих конструкций, крылец, площадок, террас и элементов оформления.

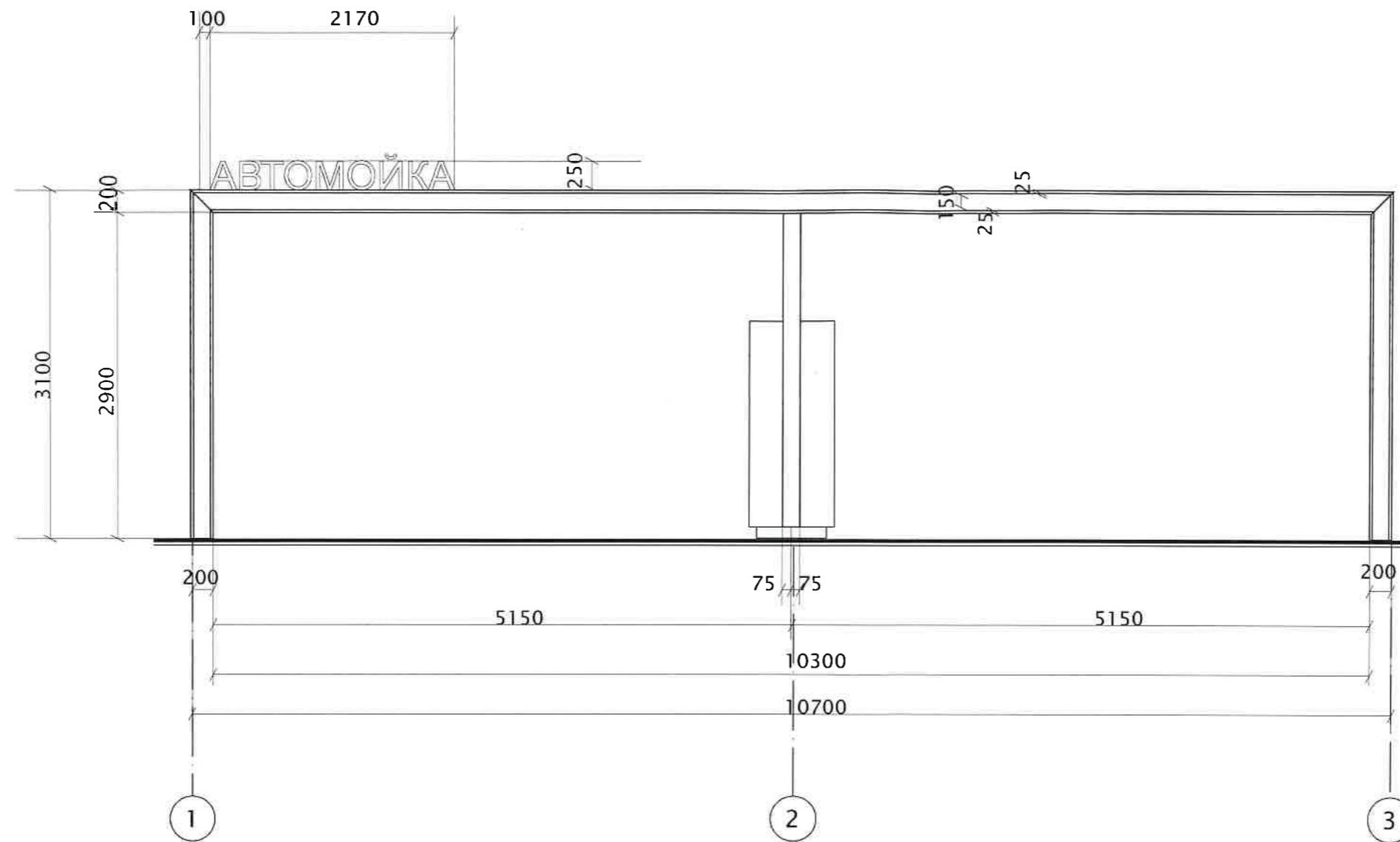
(Решение Челябинской городской думы от 10. 04. 2018 № 39/17 (ред. от 28. 08. 2018). «Об утверждении Порядка оформления документов для размещения нестационарных торговых объектов на территории г. Челябинска.»

						017.2020		
						г. Челябинск		
Изм.	№ уч.	Лист	№ док	Подпись	Дата	Типовой эскизный проект с конструктивными решениями. Нестационарный торговый объект. Автомойка контейнерного типа тип 2 (75 м ²)		
						Стадия	Лист	Листов
						П	4	9
Проверил	Боханцев				12.19	Цветовое решение фасадов в осях А-В, В-А		
Выполнил	Свентицкая				12.19	Ведомость наружной отделки		
						ИП Шумаков С. А.		

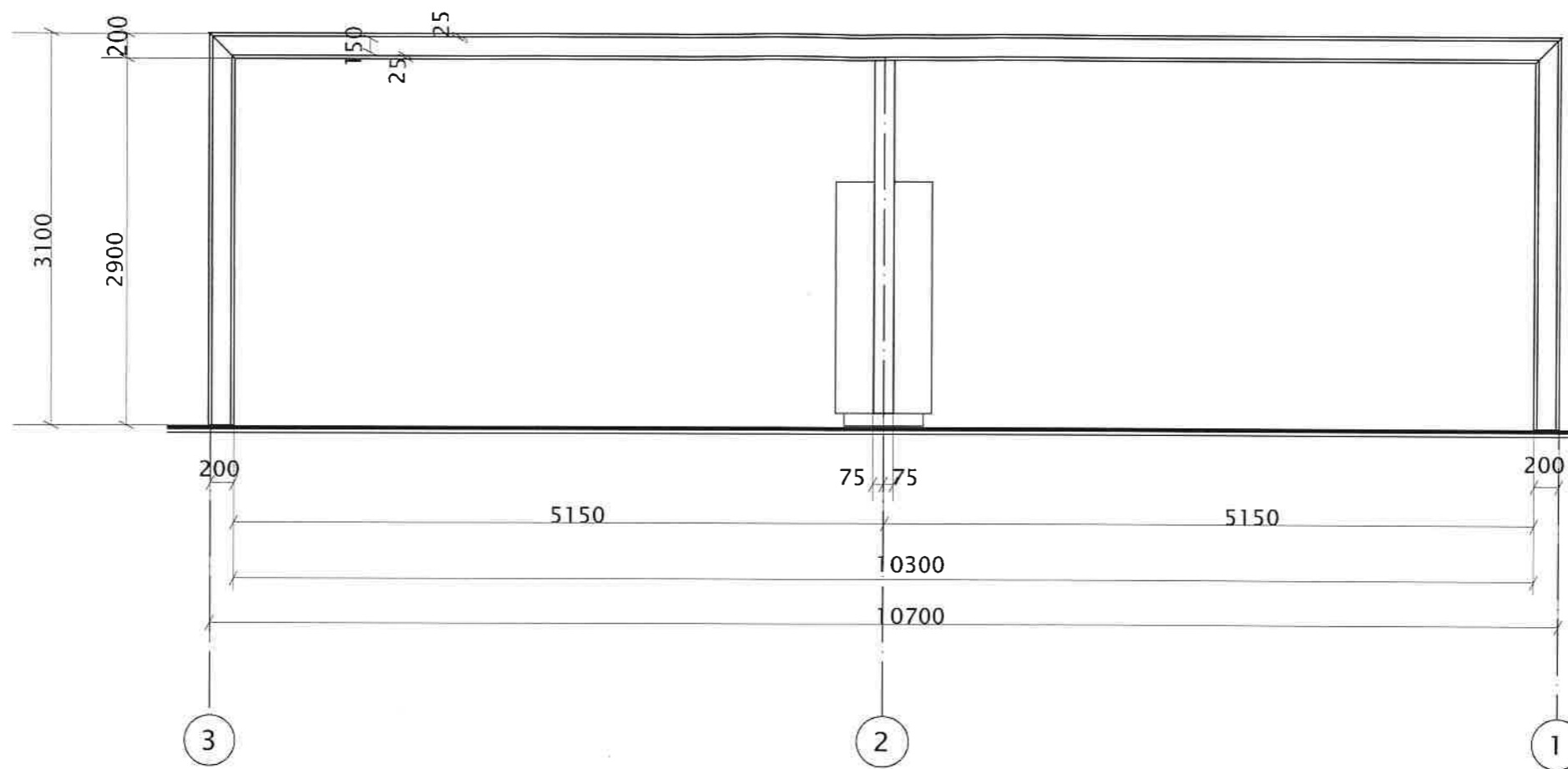


Допускается изменять размерность конструктивных элементов и размерность шага конструктивных элементов в пределах 10% без изменения предельной площади ВТО

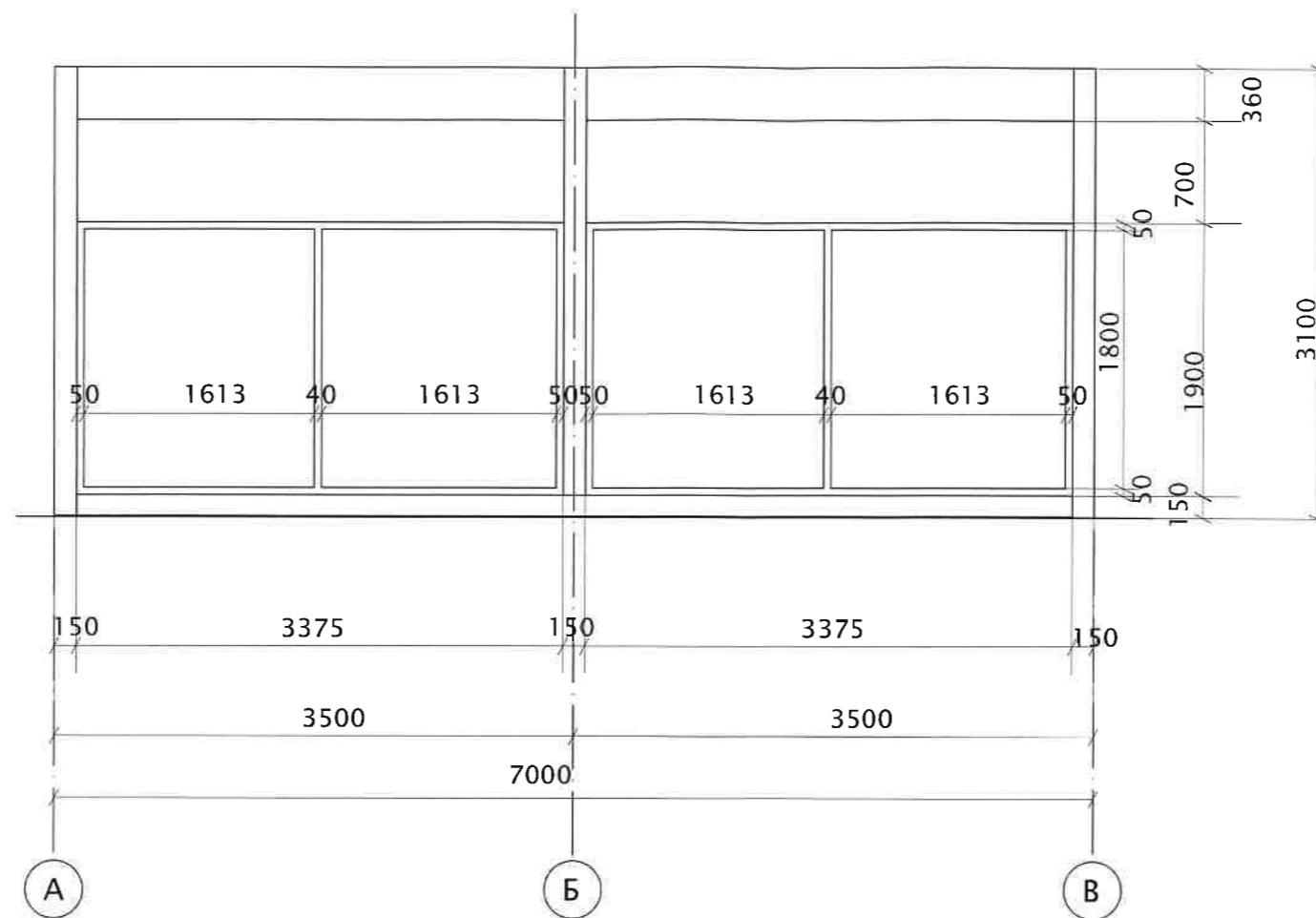
						017.2020			
						г. Челябинск			
Изм.	№ уч.	Лист	№ док	Подпись	Дата	Типовой эскизный проект с конструктивными решениями. Нестационарный торговый объект. Автомойка контейнерного типа тип 2 (75 м ²)	Стадия	Лист	Листов
							П	5	9
Проверил	Боханцев				12.19	План, М 1:50	ИП Шумаков С. А.		
Выполнил	Свентицкая				12.19				



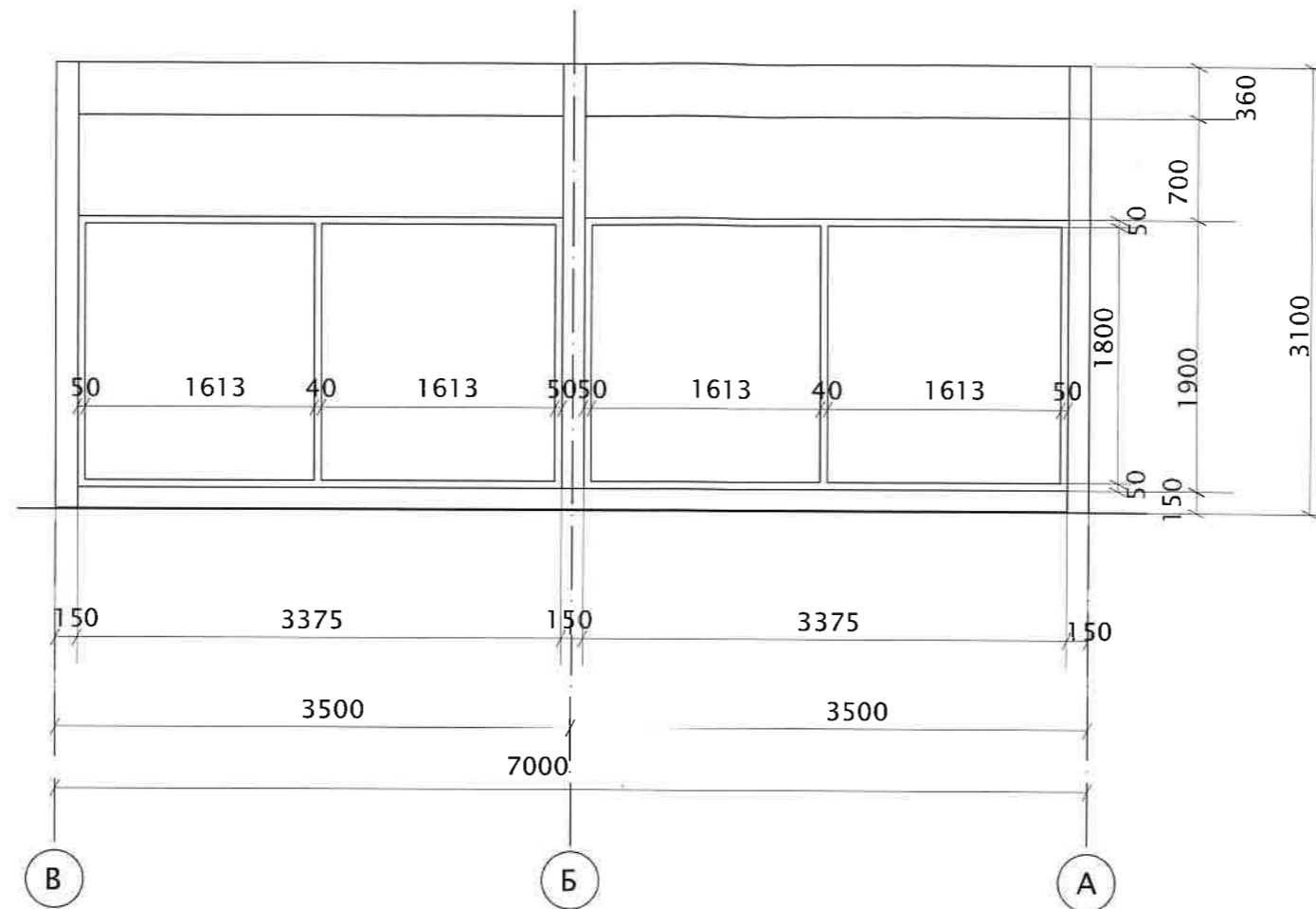
						017.2020			
						г. Челябинск			
Изм.	№ уч.	Лист	№ док	Подпись	Дата	Типовой эскизный проект с конструктивными решениями. Нестационарный торговый объект. Автомойка контейнерного типа тип 2 (75 м ²)	Стадия	Лист	Листов
							П	6	9
Проверил	Боханцев				12.19	Фасад в осях «1-3», М 1:50	ИП Шумаков С. А.		
Выполнил	Свентицкая				12.19				



						017.2020			
						г. Челябинск			
Изм.	№ уч.	Лист	№ док	Подпись	Дата	Типовой эскизный проект с конструктивными решениями. Нестационарный торговый объект. Автомойка контейнерного типа тип 2 (75 м ²)	Стадия	Лист	Листов
							П	7	9
Проверил	Боханцев			<i>[Signature]</i>	12.19	Фасад в осях «3-1», М 1:50	ИП Шумаков С. А.		
Выполнил	Свентицкая			<i>[Signature]</i>	12.19				



						017.2020			
						г. Челябинск			
Изм.	№ уч.	Лист	№ док	Подпись	Дата	Типовой эскизный проект с конструктивными решениями. Нестационарный торговый объект. Автомойка контейнерного типа тип 2 (75 м ²)	Стадия	Лист	Листов
							П	8	9
Проверил	Боханцев				12.19	Фасад в осях «А-В», М 1:50	ИП Шумаков С. А.		
Выполнил	Свентицкая				12.19				



						017.2020			
						г. Челябинск			
Изм.	№ уч.	Лист	№ док	Подпись	Дата	Типовой эскизный проект с конструктивными решениями. Нестационарный торговый объект. Автомойка контейнерного типа тип 2 (75 м ²)	Стадия	Лист	Листов
							П	9	9
Проверил	Боханцев				12.19	Фасад в осях «В-А», М 1:50	ИП Шумаков С. А.		
Выполнил	Свентицкая				12.19				