

Типовой эскизный проект с конструктивными решениями.
Нестационарный торговый объект.
Торговый киоск
(общая площадь торгового киоска – 4,6 м², предельная площадь – 6,0 м²)



Стадия: П
Шифр: 002.2022

Торговый киоск
(площадь предельная 6,0 м²)



Общие указания:

Техническое оснащение киоска:

- встроенная подсветка козырька (LED светильники),
- внутренняя подсветка вывески.

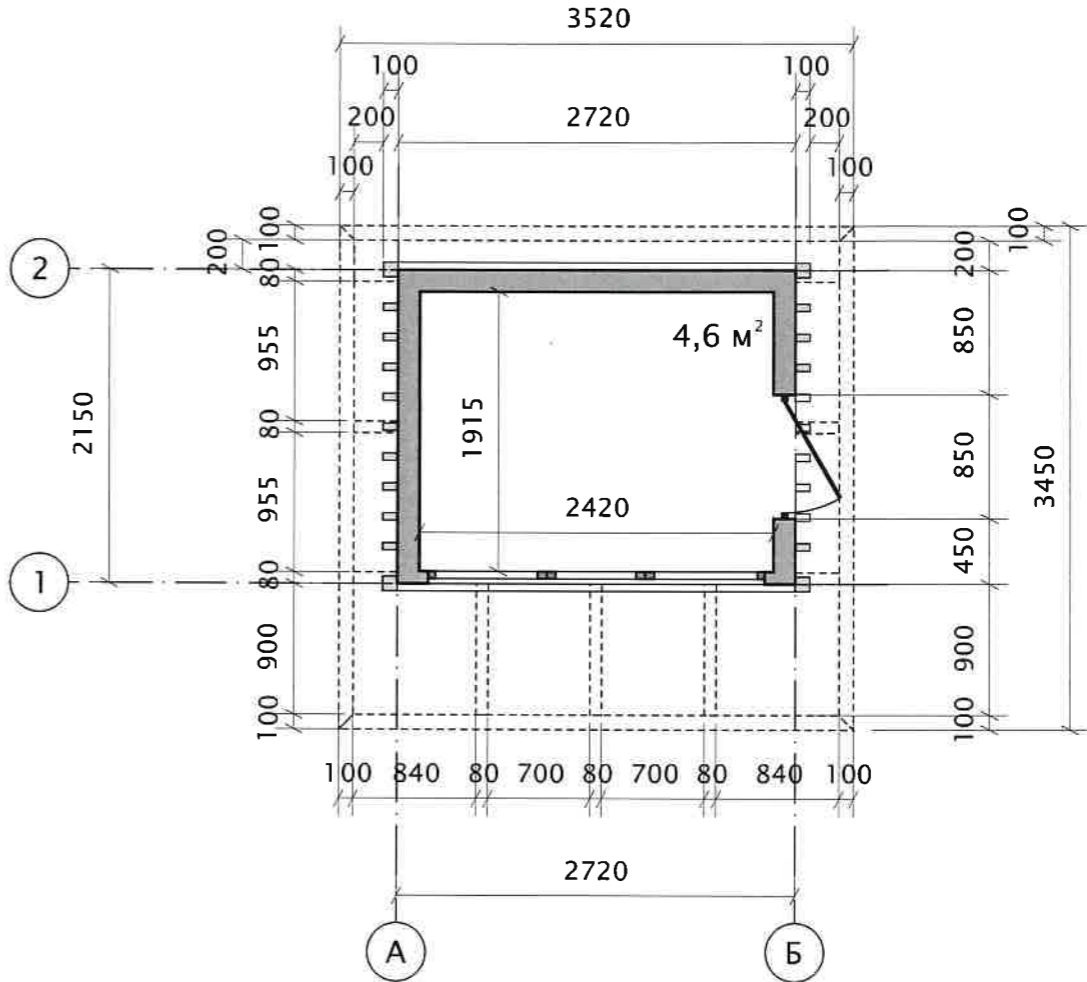
В случае отсутствия технической возможности подключения нестационарного объекта к сетям электроснабжения элементы, для которых настоящим типовым проектом предусмотрена подсветка, выполняются без подсветки без изменения конструктивного исполнения (месторасположения, параметров, материалов отделки), предусмотренного настоящим типовым проектом.

Возможно оснащение павильона доступом к сети Интернет по технологии wi-fi.

Допускается замена фасадных алюминиевых панелей на фасадные металлические панели с толщиной листа не менее 1,2 мм.

						002.2022			
						г. Челябинск			
Изм.	№ уч.	Лист	№ док	Подпись	Дата	Типовой эскизный проект с конструктивными решениями. Нестационарный торговый объект. Торговый киоск (Спред. = 6,0м ²)	Стадия	Лист	Листов
							П	1	
Выполнил	Майерс			<i>Me</i>	02.22	Общий вид	ИП Майерс		

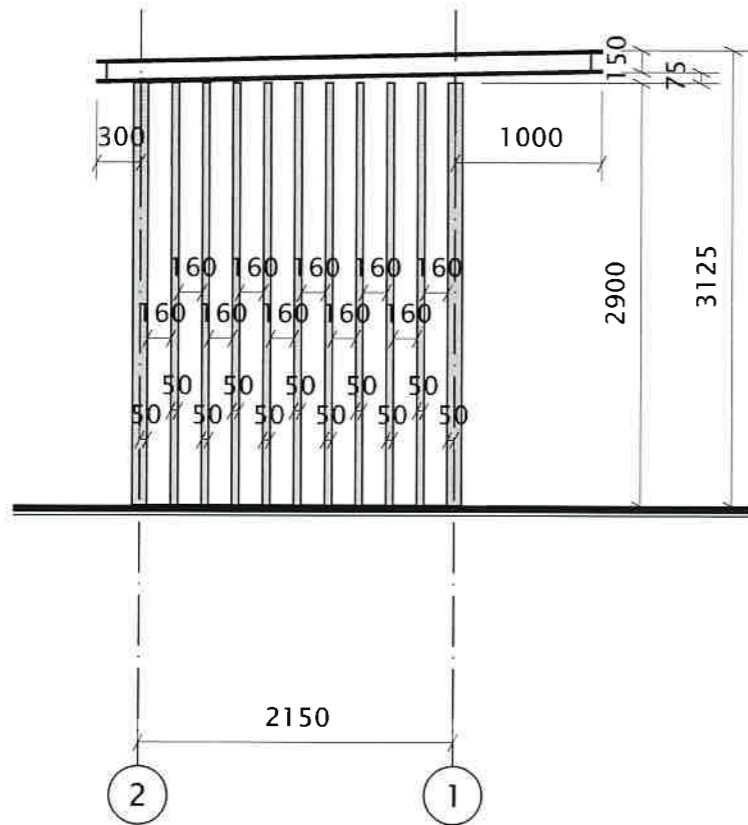
Схема плана. М 1:50



						002.2022			АР		
						г. Челябинск					
Изм.	№ уч.	Лист	№ док	Подпись	Дата	Типовой эскизный проект с конструктивными решениями. Нестационарный торговый объект. Торговый киоск (Сред. = 6,0м²)			Стадия	Лист	Листов
									ЭП	2	
Разработал	Майерс			<i>М.А.</i>	02.22	Схема плана, М 1:50			ИП Майерс		

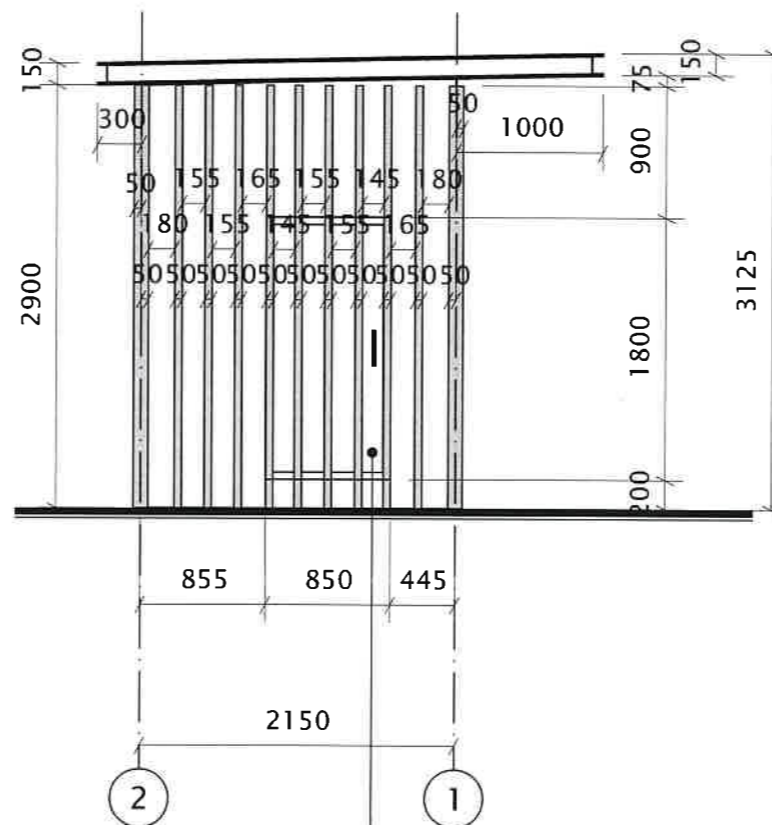
Фасад в осях 1-2. М 1:50

Вариант 1



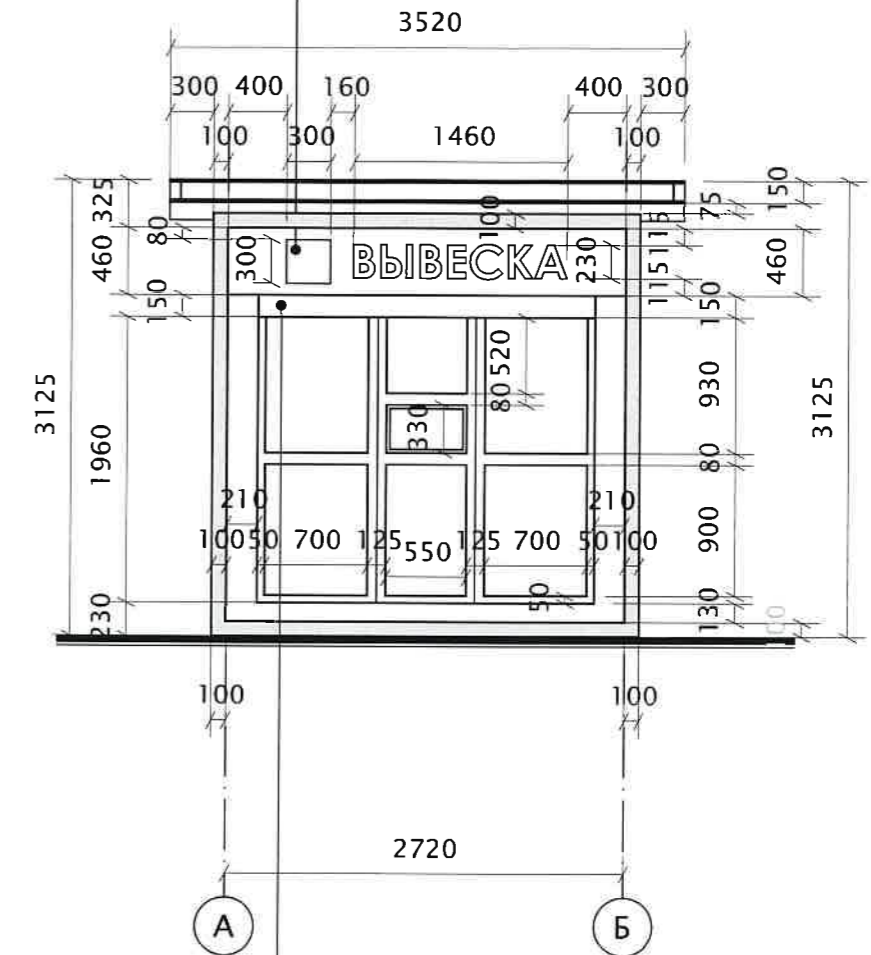
Фасад в осях 1-2. М 1:50

Вариант 2



Фасад в осях А-Б. М 1:50

Допускается наличие или отсутствие логотипа, при отсутствии логотипа - отцентрировать вывеску относительно центральной панели



Допускается изменение местоположения технической двери или ее отсутствие

Допускается наличие или отсутствие рулонных жалюзи

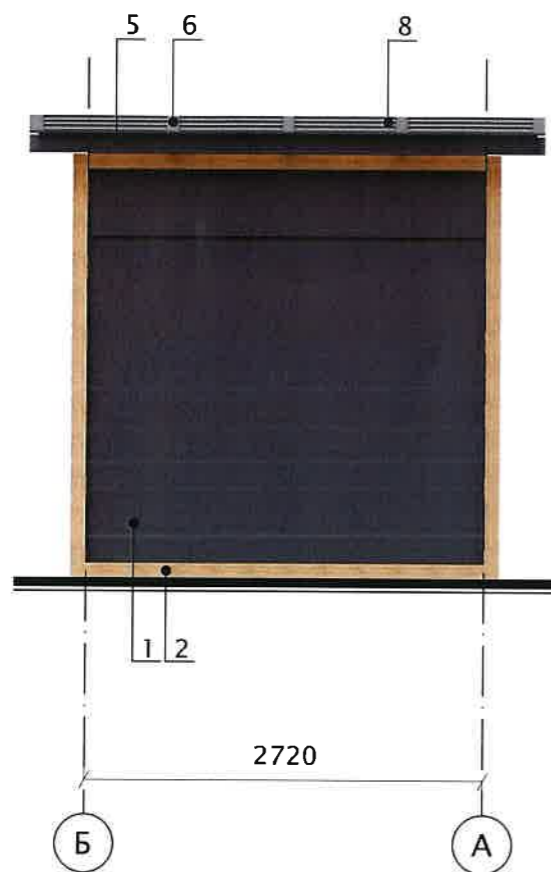
Допускается изменять размерность конструктивных элементов и размерность шага конструктивных элементов в пределах 10% без изменения предельной площади* НТО.

Максимальный зазор между фасадными панелями допустим не более 10 мм

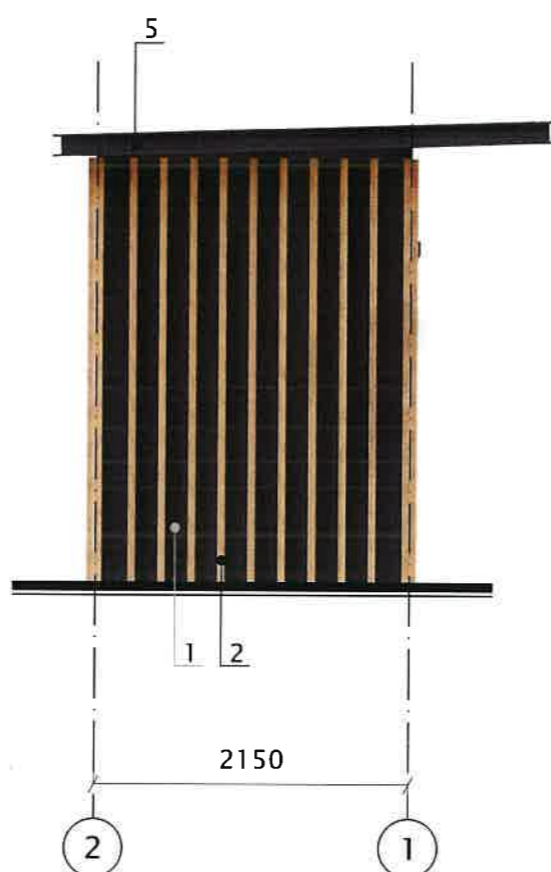
*Предельная площадь планируемого к размещению нестационарного торгового объекта - общая торговая площадь нестационарного торгового объекта, включающая в себя площадь всех помещений объекта, с учетом ограждающих конструкций, крылец, площадок, террас и элементов оформления. (Решение Челябинской городской Думы от 28.04.2020 N 8/22 «Об утверждении Положения об организации размещения нестационарных торговых объектов на территории города Челябинска»)

						002.2022		АР		
						г. Челябинск				
Изм.	№ уч.	Лист	№ док	Подпись	Дата	Типовой эскизный проект с конструктивными решениями. Нестационарный торговый объект. Торговый киоск (Sпред. = 6,0м²)		Стадия	Лист	Листов
								ЭП	3	
Разработал Майерс						02.22		Фасады в осях А-Б, 2-1. М 1:50		ИП Майерс

Фасад в осях Б-А. М 1:50



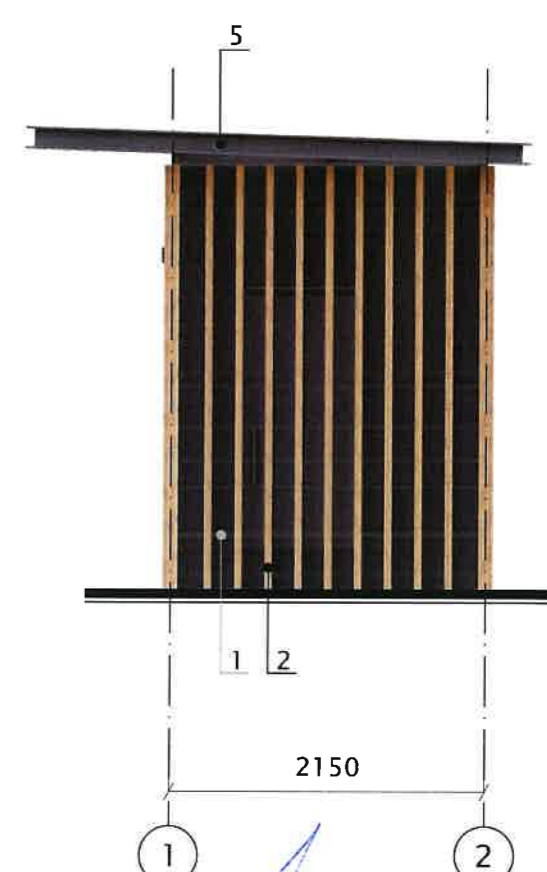
Фасад в осях 2-1. М 1:50



Фасад в осях А-Б. М 1:50



Фасад в осях 1-2. М 1:50



Ведомость наружной отделки

* - или в соответствии с дизайн-кодом НТО

№	Материал отделки	Цвет
1	Фасадная алюминиевая панель/метал. кассета	RAL 7024*
2	Фасадная панель под дерево цвет «Клен»	RAL 8023*
3	Окно, пластиковый профиль/стекло	RAL 7024*
4	Витраж, пластиковый профиль/стекло,	RAL 7024*
5	Декор. элемент «швеллер» - мет. лист, 2мм, полимерное матовое покрытие	RAL 7024*
6	Профильная мет. труба, 60мм x 40мм, полимерное матовое покрытие	RAL 7024*
7	Объемные световые буквы	RAL 9010
8	Покрытие козырька - монолитный поликарбонат	прозрачный
9	Дверь мет. глухая	RAL 7024*

Предельная площадь - 6,0 м²

Объем используемого материала отделки фасадов рассчитывается изготовителем.

Изм.	№ уч.	Лист	№ док	Подпись	Дата				
						002.2022 AP			
						г. Челябинск			
						Типовой эскизный проект с конструктивными решениями. Нестационарный торговый объект. Торговый киоск (Спред. = 6,0м ²)	Стадия	Лист	Листов
						Цветовое решение фасадов в осях 1-2, 2-1, А-Б, Б-А, М 1:50. Ведомость наружной отделки	ЭП	5	
						Разработал Майерс	ИП Майерс		

