

Типовой эскизный проект с конструктивными решениями.
Нестационарный торговый объект.
Торговый павильон
(общая площадь торгового павильона – 13,5 м², предельная площадь – 16,0 м²)



Стадия:

П

Шифр:

069.2020

Торговый павильон



Общие указания:

При реализации настоящего типового проекта выполнить мероприятия для слабовидящих граждан в соответствии с действующими требованиями нормативных правовых актов.

Техническое оснащение павильона:

- встроена подсветка фриза,
- внутренняя подсветка вывески.

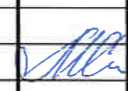
В случае отсутствия технической возможности подключения нестационарного объекта к сетям электроснабжения элементы, для которых настоящим типовым проектом предусмотрена подсветка, выполняются без подсветки без изменения конструктивного исполнения (месторасположения, параметров, материалов отделки), предусмотренного настоящим типовым проектом.

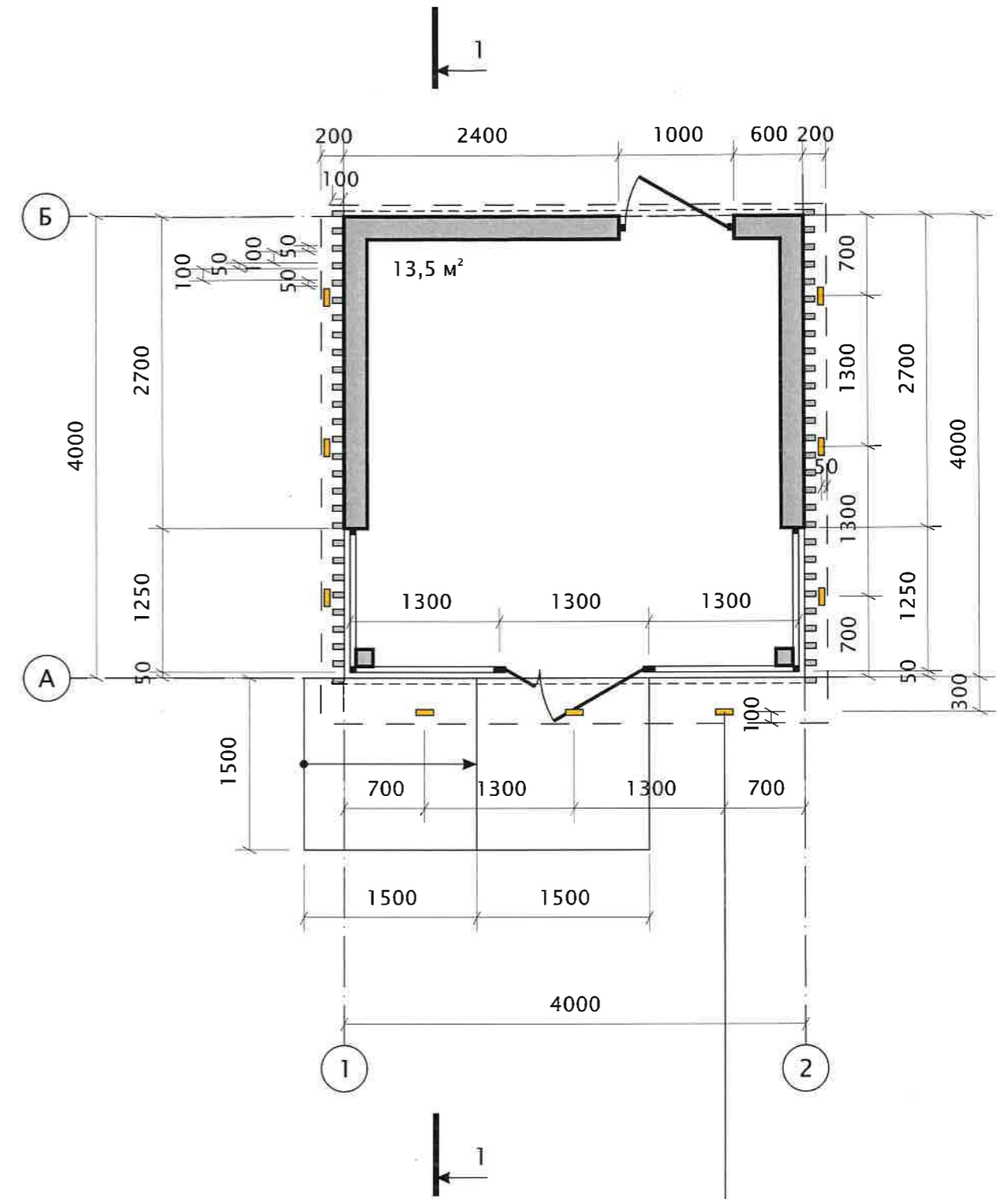
Возможно оснащение павильона доступом к сети Интернет по технологии wi-fi.

На кровле предусмотреть уклон (минимум 5%) для стока поверхностных вод с накопительными желобами и водосточными трубами.

Мероприятия по благоустройству:

- мощение, выравнивание площадки в пределах площади размещения и отделку цоколя (при наличии значительного перепада рельефа);
- для доступа маломобильных групп населения предусмотреть использование тактильной плитки, пандусов и т. д.;
- предусмотреть минимальный уклон для поверхностного стока воды;
- установить урну

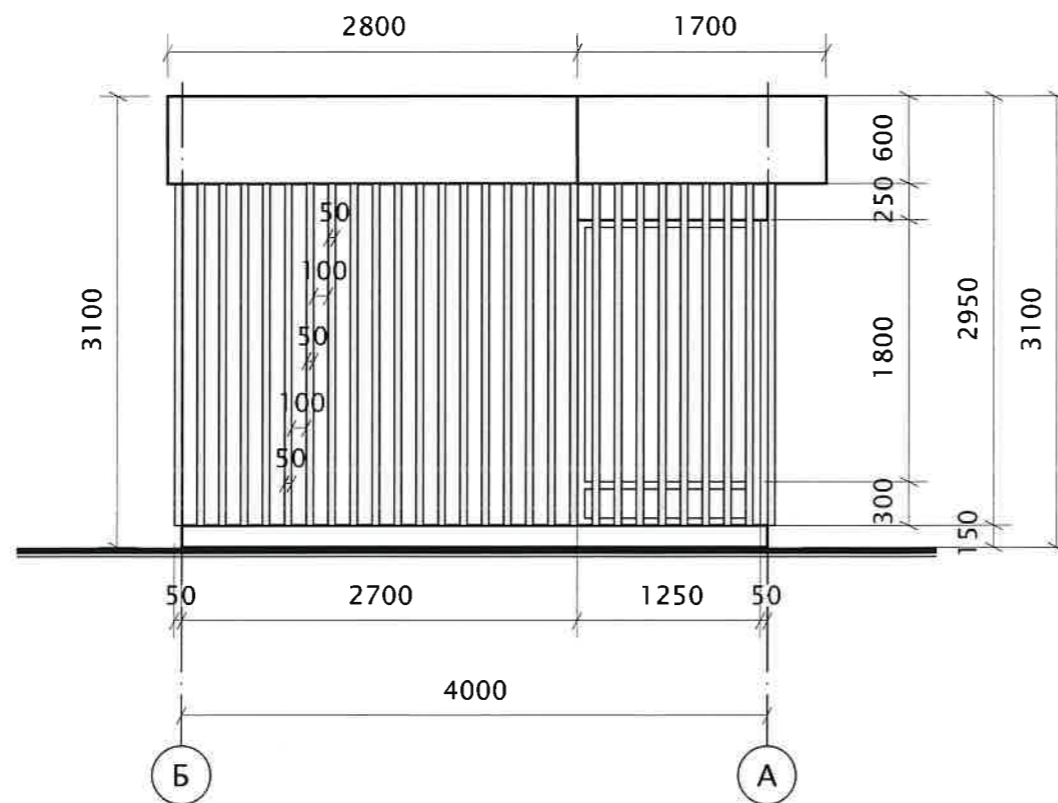
						069.2021			
						г. Челябинск			
Изм.	№ уч.	Лист	№ док	Подпись	Дата	Типовой эскизный проект с конструктивными решениями. Нестационарный торговый объект. Торговый павильон	Стадия	Лист	Листов
							П	1	
Выполнил	Майерс				12.21	Общий вид	ИП Майерс		



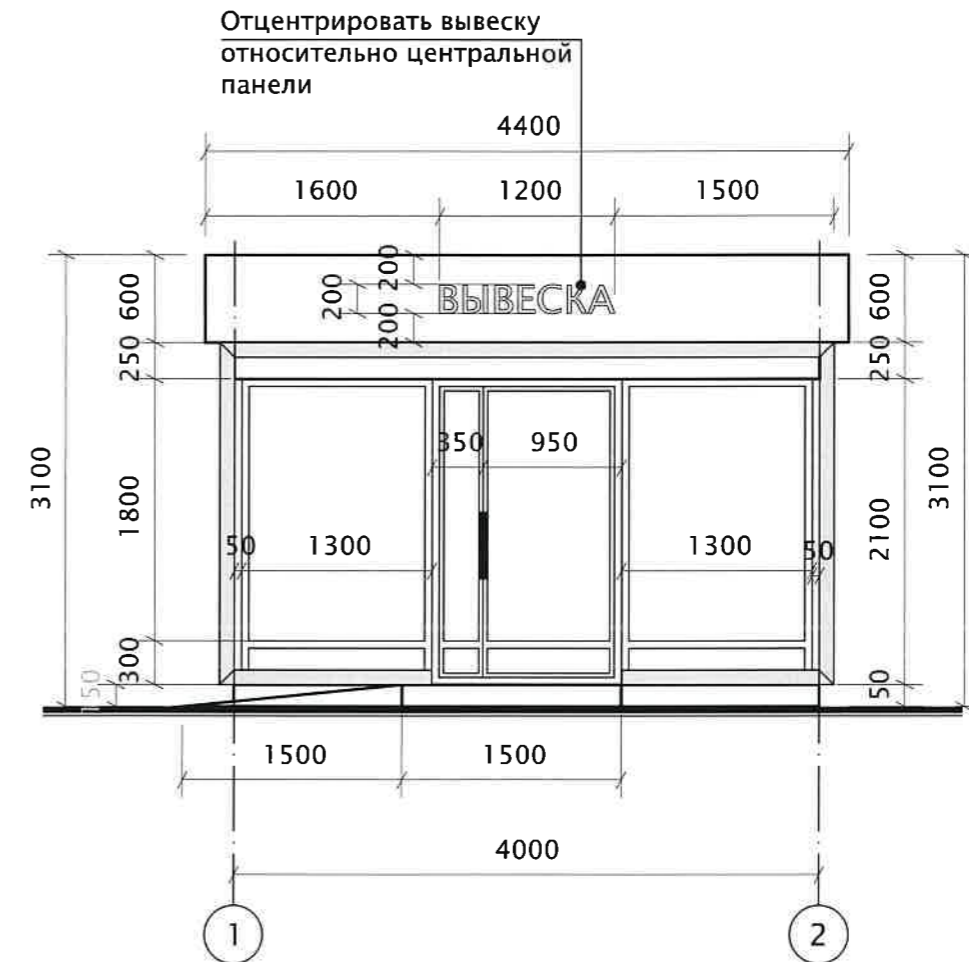
В основании фриза предусмотреть
точечные светильники, 9 шт.

						069.2021		
						г. Челябинск		
Изм.	№ уч.	Лист	№ док	Подпись	Дата	Стадия	Лист	Листов
						П	2	
Типовой эскизный проект с конструктивными решениями. Нестационарный торговый объект. Торговый павильон						ИП Майерс		
Выполнил	Майерс			<i>M</i>	12.21	План, М 1:50		

Фасад в осях Б-А. М 1:50



Фасад в осях 1-2. М 1:50



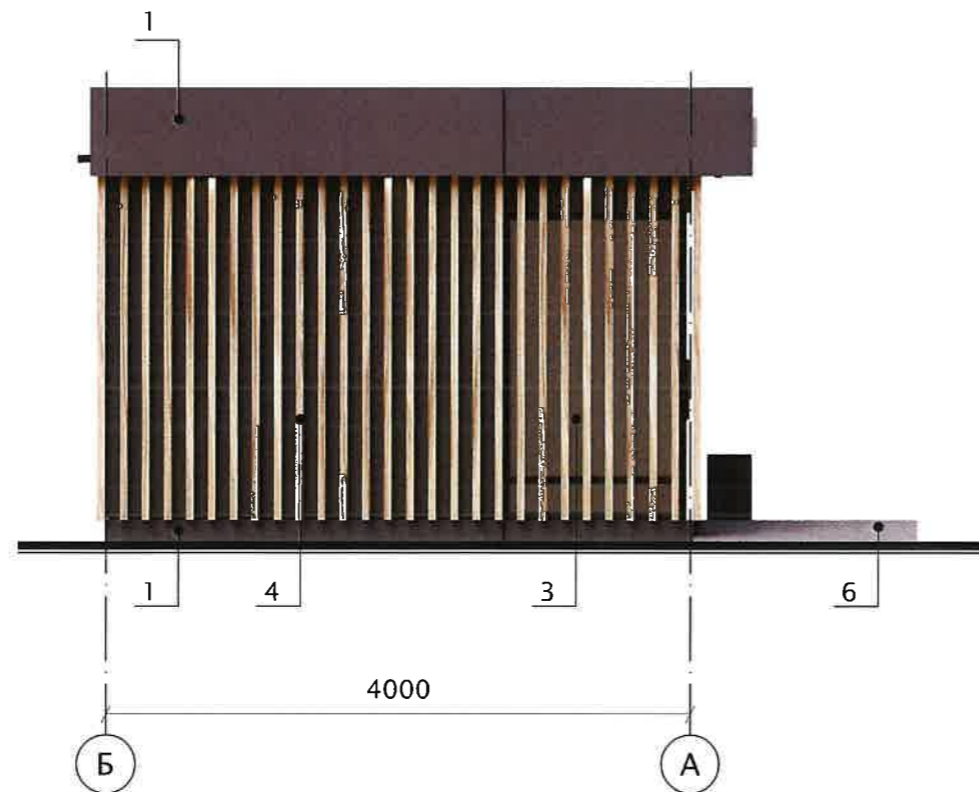
Допускается изменять размерность конструктивных элементов и размерность шага конструктивных элементов в пределах 10% без изменения предельной площади* НТО.

Максимальный зазор между фасадными панелями допустим не более 10 мм

*Предельная площадь планируемого к размещению нестационарного торгового объекта – общая торговая площадь нестационарного торгового объекта, включающая в себя площадь всех помещений объекта, с учетом ограждающих конструкций, крылец, площадок, террас и элементов оформления. (Решение Челябинской городской Думы от 28.04.2020 N 8/22 «Об утверждении Положения об организации размещения нестационарных торговых объектов на территории города Челябинска»)

						069.2021		
						г. Челябинск		
Изм.	№ уч.	Лист	№ док	Подпись	Дата	Стадия	Лист	Листов
						П	3	
						Типовой эскизный проект с конструктивными решениями. Нестационарный торговый объект. Торговый павильон		
Выполнил	Майерс			<i>MA</i>	12.21	Фасады в осях 1-2, Б-А. М 1:50		ИП Майерс

Фасад в осях Б-А. М 1:50



Фасад в осях 1-2. М 1:50



Тактильный знак G - 07
«Осторожно! Препятствие»
d = 200мм, H = 1,4 м
от земли (с двух сторон)



Предельная площадь – 16,0 м²

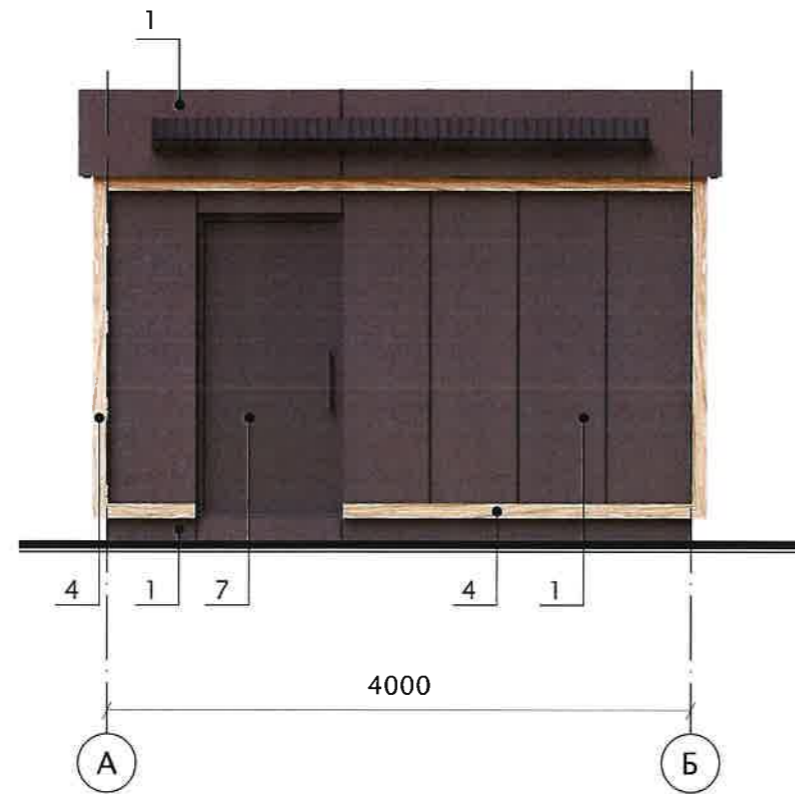
Объем используемого материала отделки фасадов рассчитывается изготовителем.

Ведомость наружной отделки

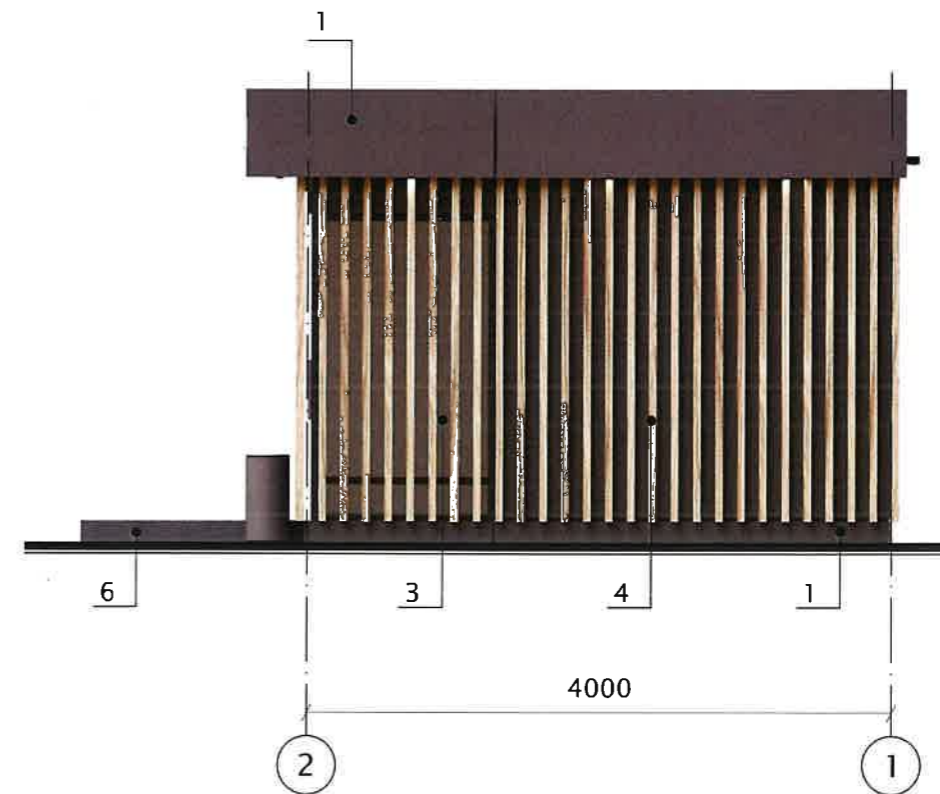
* – или в соответствии с дизайн-кодом НТО

№	Материал отделки	Цвет							069.2021		
			Изм.	№ уч.	Лист	№ док	Подпись	Дата	г. Челябинск		
1	Фасадная мет. кассета (толщиной не менее 0,7 мм)*	RAL 7024*							Типовой эскизный проект с конструктивными решениями. Нестационарный торговый объект. Торговый павильон		
2	Дверь распашная ПВХ профиль/стекло	RAL 7024*						Стадия			
3	Витраж ПВХ профиль/стекло	RAL 7024*						П	5		
4	Цветовая айдентика * (айдентика фирменного стиля)							Цветовое решение фасадов в осях 1-2, Б-А, М 1:50. Ведомость наружной отделки			
5	Объемные световые буквы	RAL 9010					ИП Майерс				
6	Керамическая плитка 600x600 с шероховатым покрытием	RAL 7011*	Выполнил	Майерс						12.21	
7	Дверь мет. глухая	RAL 7024*									

Фасад в осях А-Б. М 1:50



Фасад в осях 2-1. М 1:50



Предельная площадь – 16,0 м²

Ведомость наружной отделки

* – или в соответствии с дизайн-кодом НТО. Объем используемого материала отделки фасадов рассчитывается изготовителем.

№	Материал отделки	Цвет						069.2021			
			Изм.	№ уч.	Лист	№ док	Подпись	Дата	Стадия	Лист	Листов
1	Фасадная мет. кассета (толщиной не менее 0,7 мм)*	RAL 7024*							г. Челябинск		
2	Дверь распашная ПВХ профиль/стекло	RAL 7024*									
3	Витраж ПВХ профиль/стекло	RAL 7024*									
4	Цветовая айдентика * (айдентика фирменного стиля)							Типовой эскизный проект с конструктивными решениями. Нестационарный торговый объект. Торговый павильон			
5	Объемные световые буквы	RAL 9010						П	6		
6	Керамическая плитка 600x600 с шероховатым покрытием	RAL 7011*						Цветовое решение фасадов в осях 2-1, А-Б, М 1:50.			
7	Дверь мет. глухая	RAL 7024*	Выполнил	Майерс				ИП Майерс			

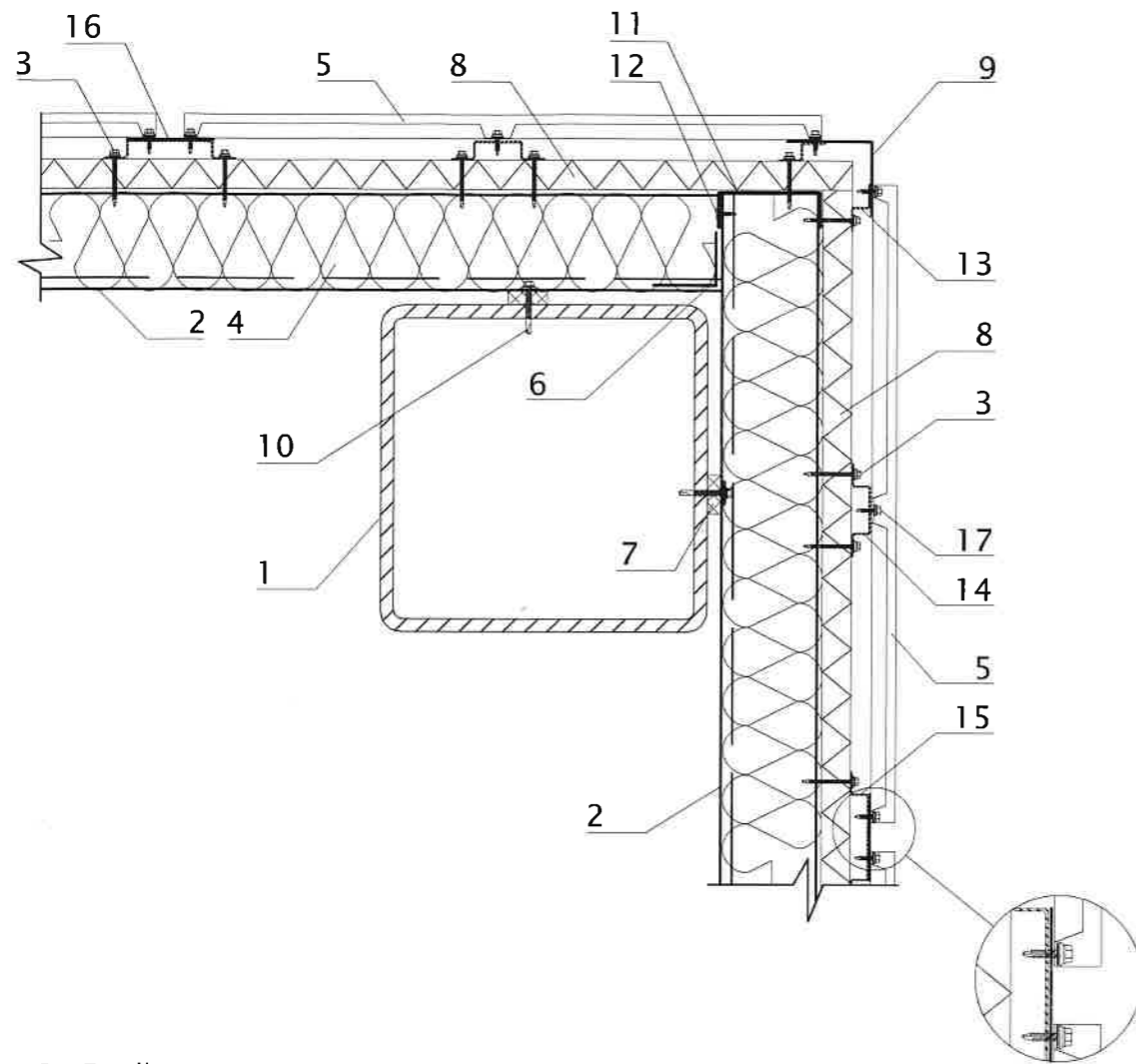


Урна уличная парковая,
с внутренней емкостью серая
Артикул: Парк1сер

Описание: Металлическая
Диаметр – 310мм
Высота – 600мм
Емкость –36л
Вес – 15кг.

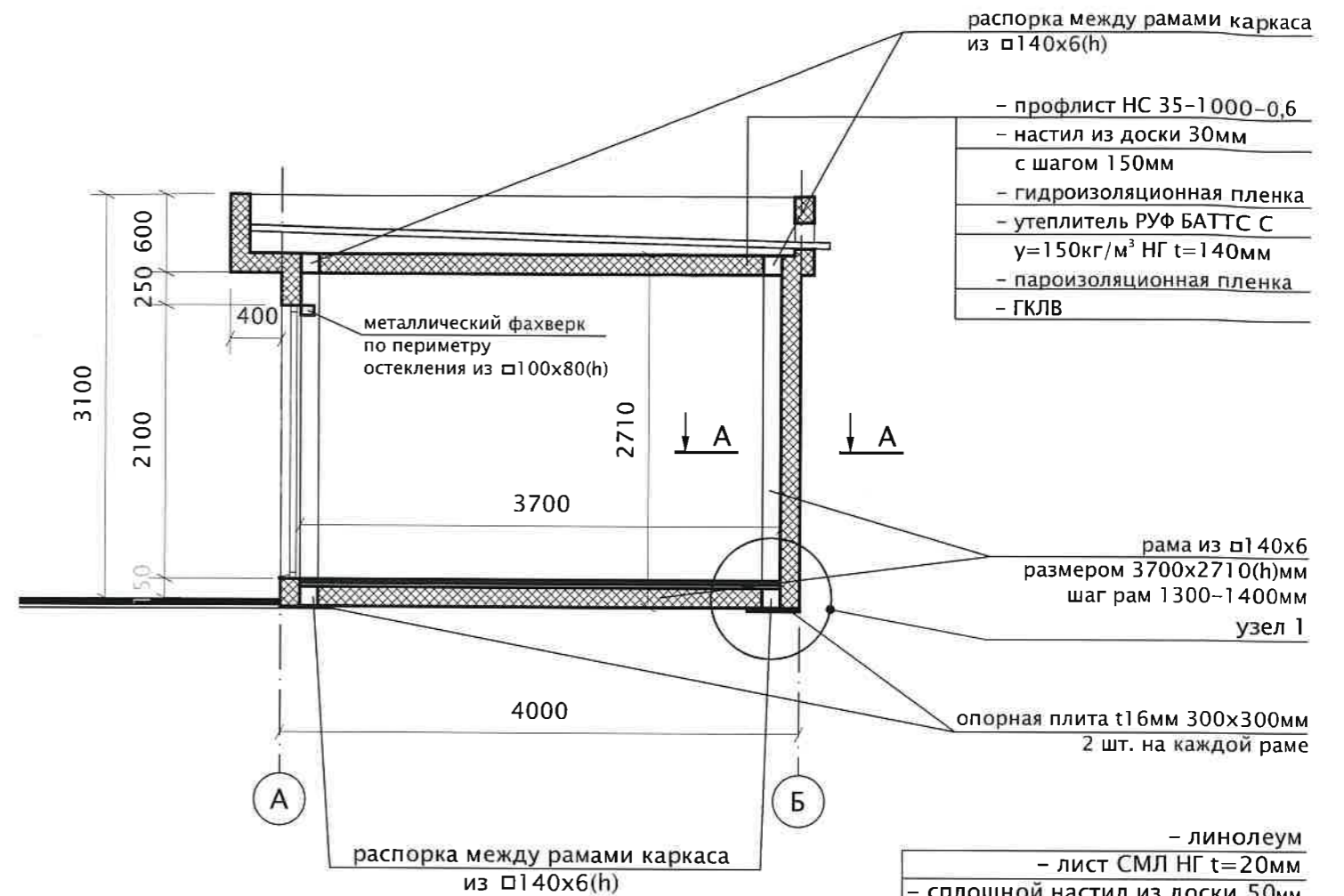
						069.2021			
						г. Челябинск			
Изм.	№ уч.	Лист	№ док	Подпись	Дата				
						Типовой эскизный проект с конструктивными решениями. Нестационарный торговый объект. Торговый павильон	Стадия	Лист	Листов
							П	7	
Выполнил	Майерс				12.21	Малые архитектурные формы. Урна	ИП Майерс		

A-A



1. Стойка рамы
2. Сэндвич-профиль МП СП
3. Саморез $\varnothing 4,8 \times 50$ с ЭПДМ-прокладкой
4. Теплоизоляция (например "ISOVER" KL34)–150мм
5. Наружная облицовка – алюминиевая/мет. панель
6. Алюминиевая клейкая лента (УПАКЛ)
7. Уплотнитель колонна-сэндвич (УПКС)
8. Ветрозащита (например "ISOVER" KI30)
9. Фасонный элемент (оц. сталь с полимерным покрытием, $t=0,5$ мм)
10. Саморез $\varnothing 5,5 \times 32$ с ЭПДМ-прокладкой
11. Элемент обрамления МП ЭО (по проекту)
12. Саморез $\varnothing 4,2 \times 16$ (19) с пресшайбой
13. Вертикальная направляющая КПЗ–29х20
14. Вертикальная направляющая КПШ–50х20 (промежуточная)
15. Вертикальная направляющая КПШ–90х20 (основная)
16. Декоративная полоса (оц. сталь с полимерным покрытием, $t=0,5$ мм)
17. Саморез $\varnothing 4,8 \times 28$ с ЭПДМ-прокладкой

Поперечный разрез 1-1. М 1:50



- распорка между рамами каркаса из $\square 140 \times 6(h)$
- профлист НС 35-1000-0,6
- настил из доски 30мм с шагом 150мм
- гидроизоляционная пленка
- утеплитель РУФ БАТТС С $\gamma=150 \text{ кг/м}^3$ НГ $t=140$ мм
- пароизоляционная пленка
- ГКЛВ

рама из $\square 140 \times 6$ размером 3700х2710(н)мм шаг рам 1300-1400мм узел 1

опорная плита $t16$ мм 300х300мм 2 шт. на каждой раме

- линолеум
- лист СМЛ НГ $t=20$ мм
- сплошной настил из доски 50мм
- гидроизоляционная пленка
- утеплитель РУФ БАТТС С $\gamma=150 \text{ кг/м}^3$ НГ $t=140$ мм
- пароизоляционная пленка
- лист $t=2$ мм



Объект НТО должен быть выполнен организацией, имеющей лицензию на производство металлоконструкций. При производстве НТО в металлическом каркасе предусмотреть монтажные петли для возможности погрузки крановым оборудованием и доставки до места установки с последующим монтажом.

						069.2021		
						г. Челябинск		
Изм.	№ уч.	Лист	№ док	Подпись	Дата	Типовой эскизный проект с конструктивными решениями. Нестационарный торговый объект. Торговый павильон		
						Стадия	Лист	Листов
						П	8	
Выполнил	Майерс			<i>М.М.</i>	12.21	Поперечный разрез 1-1. М 1:50		ИП Майерс