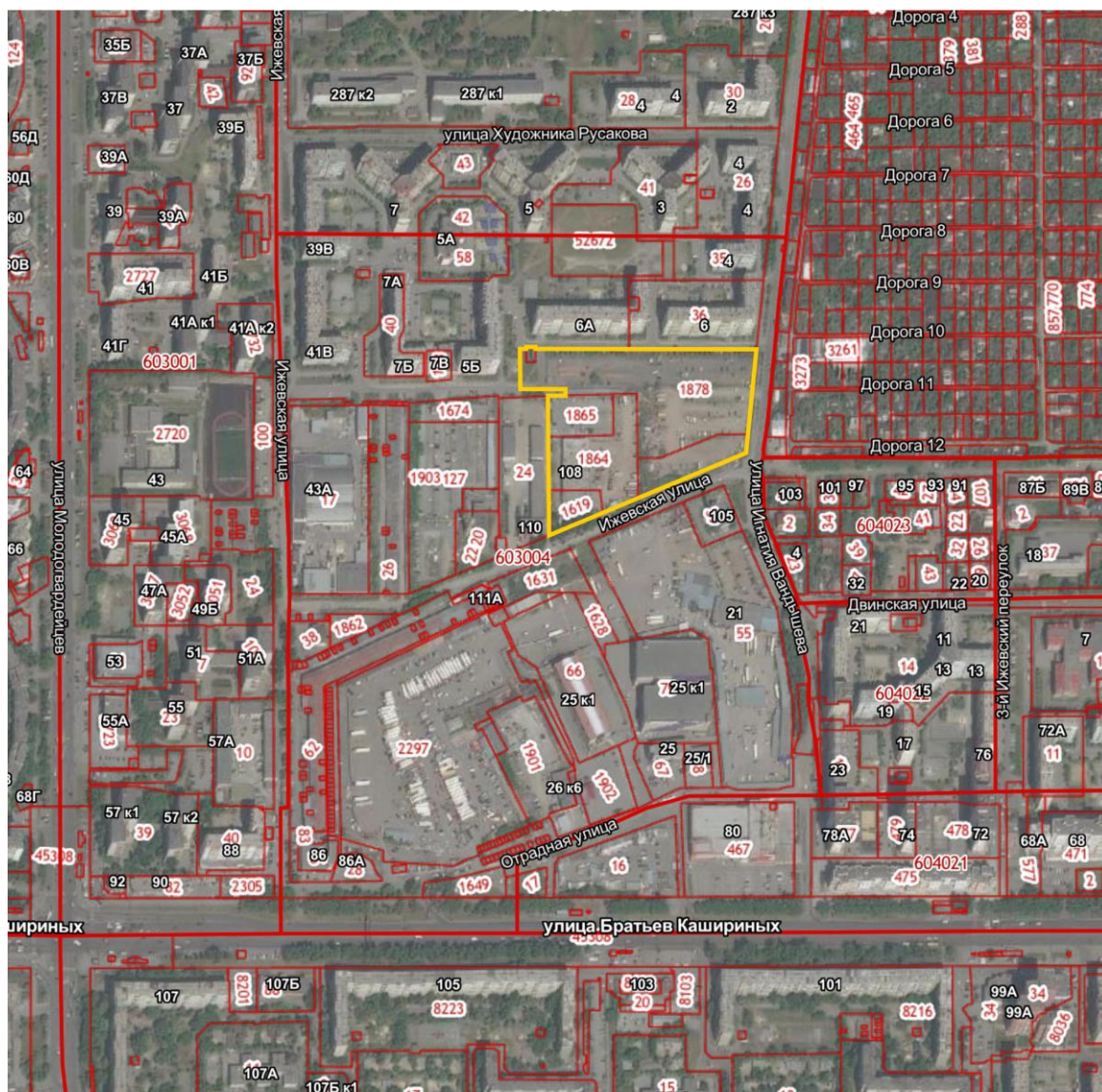


Приложение 1

к распоряжению Администрации города
от _____ № _____

Фрагмент публичной кадастровой карты с отображением границ комплексного развития территории нежилой застройки в границах улиц: Братьев Кашириных, Ижевской, Игнатия Вандышева в Калининском районе города Челябинска

М 1:5000



 границы КРТ

Начальник Управления по архитектурно-градостроительному проектированию города Челябинска, главный архитектор

П. Д. Крутолапов