

О внесении изменений в решение Челябинской городской Думы от 09.10.2012 № 37/13 «Об утверждении Правил землепользования и застройки муниципального образования «Челябинский городской округ» и о признании утратившими силу отдельных решений Челябинской городской Думы» в части градостроительных зон 06 20, 06 21, 06 33, 06 35, 06 36 в Калининском районе города Челябинска

В соответствии с Градостроительным кодексом Российской Федерации, федеральными законами от 06 октября 2003 года № 131-ФЗ «Об общих принципах организации местного самоуправления в Российской Федерации», от 29 декабря 2004 года № 191-ФЗ «О введении в действие Градостроительного кодекса Российской Федерации», Уставом города Челябинска

**Челябинская городская Дума  
РЕШАЕТ:**

1. Внести изменения в приложение 2 «Часть 2. Карта градостроительного зонирования города Челябинска» к решению Челябинской городской Думы от 09.10.2012 № 37/13 «Об утверждении Правил землепользования и застройки муниципального образования «Челябинский городской округ» и о признании утратившими силу отдельных решений Челябинской городской Думы» в части градостроительных зон 06 20, 06 21, 06 33, 06 35, 06 36 в Калининском районе города Челябинска (приложение).

2. Внести в приложение 6 «Перечень территориальных зон» к решению Челябинской городской Думы от 09.10.2012 № 37/13 «Об утверждении Правил землепользования и застройки муниципального образования «Челябинский городской округ» и о признании утратившими силу отдельных решений Челябинской городской Думы» следующее изменение:

дополнить таблицу 34 «Д.4 территориальные зоны специального назначения (зоны объектов ограниченного доступа)» строкой 7 следующего содержания:

7	06 36 04 Д.4
---	--------------

3. Внести настоящее решение в раздел 6 «Градостроительство» нормативной правовой базы местного самоуправления города Челябинска.

4. Ответственность за исполнение настоящего решения возложить на начальника Управления по архитектурно-градостроительному проектированию города Челябинска, главного архитектора П.Д. Крутолапова.

5. Контроль исполнения настоящего решения поручить постоянной комиссии городской Думы по городскому хозяйству и градостроительству (К.В. Ветхов).

6. Настоящее решение вступает в силу со дня его официального опубликования.

Председатель  
Челябинской городской Думы

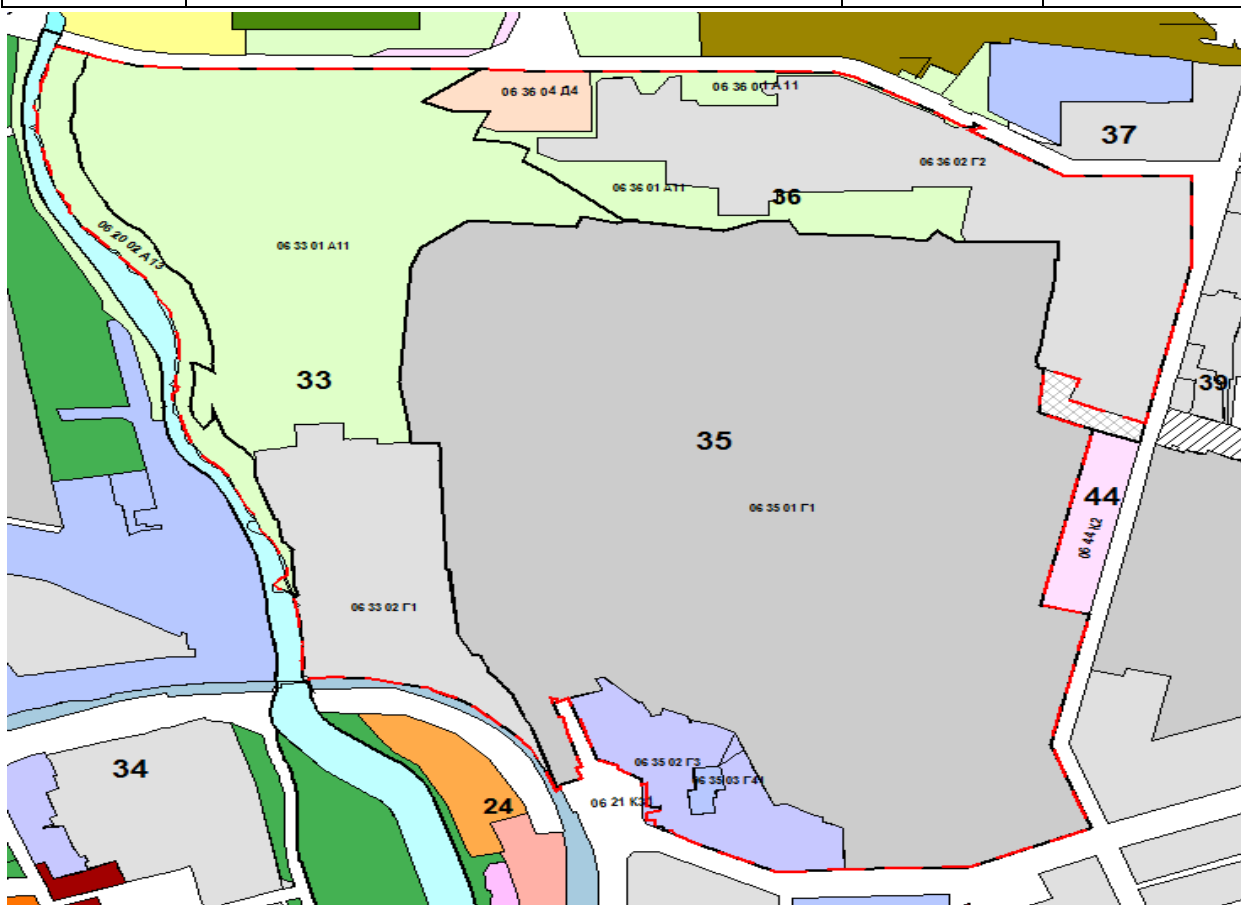
**А.В. Шмидт**

Глава города Челябинска

**Н.П. Котова**

**Вносимые изменения  
в Правила землепользования и застройки  
муниципального образования «Челябинский городской округ»**

Номер градостроительной зоны	Характер вносимых изменений	Градостроительный индекс зон	
		действующее зонирование	с учетом изменений
06 20	–изменение границ территориальной зоны: 02	06 20 02 А.1.3	06 20 02 А.1.3
06 21	–изменение границ градостроительной зоны	06 21 К.3.1	06 21 К.3.1
06 33	–изменение границ территориальных зон: 01, 02	06 33 01 А.1.1 06 33 02 Г.1	06 33 01 А.1.1 06 33 02 Г.1
06 35	–изменение границ территориальных зон: 01, 02, 03	06 35 01 Г.1 06 35 02 Г.3 06 35 03 Г.4.1	06 35 01 Г.1 06 35 02 Г.3 06 35 03 Г.4.1
06 36	–изменение границ территориальных зон: 01, 02; –установление новой территориальной зоны 04	06 36 01 А.1.1 06 36 02 Г.2 -	06 36 01 А.1.1 06 36 02 Г.2 06 36 04 Д.4



Председатель  
Челябинской городской Думы

**А.В. Шмидт**

Глава города Челябинска

**Н.П. Котова**