

производственный кооператив головной проектный институт  
**ЧЕЛЯБИНСКГРАЖДАНПРОЕКТ**

Заказчик:

Федеральное бюджетное учреждения "Государственный региональный центр стандартизации, метрологии и испытаний в Челябинской области".

**Надстройка существующих производственных помещений офисным блоком в количестве двух этажей в здании ФБУ "Челябинской области".**

**Эскизный проект**

138-20-26

Директор интитута

С.П. Курунов

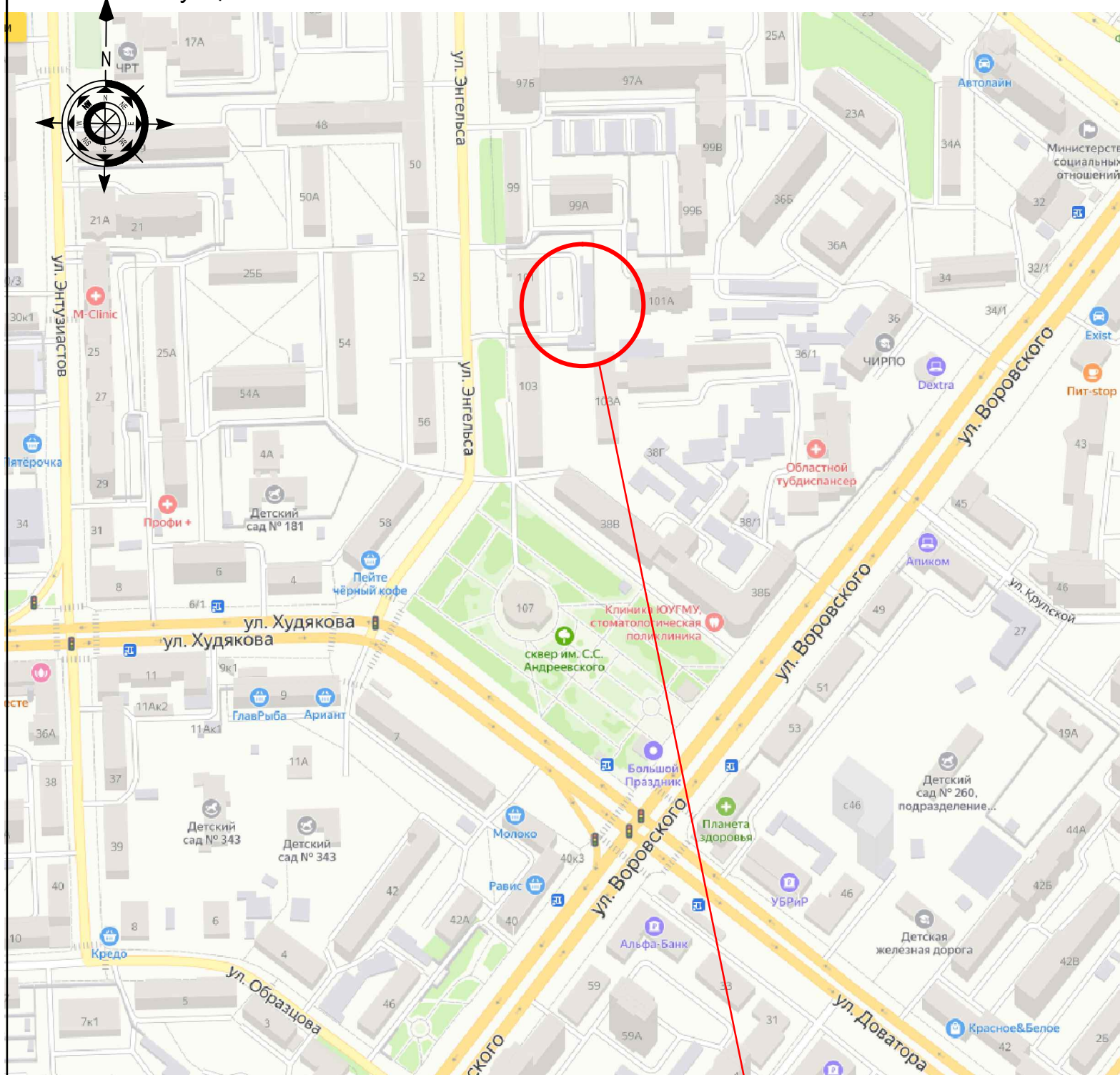
Главный инженер проекта

А.А. Чуличков

2021

Инд. № подл.	Подпись и дата	Взам. инв. №

Ситуационный план.



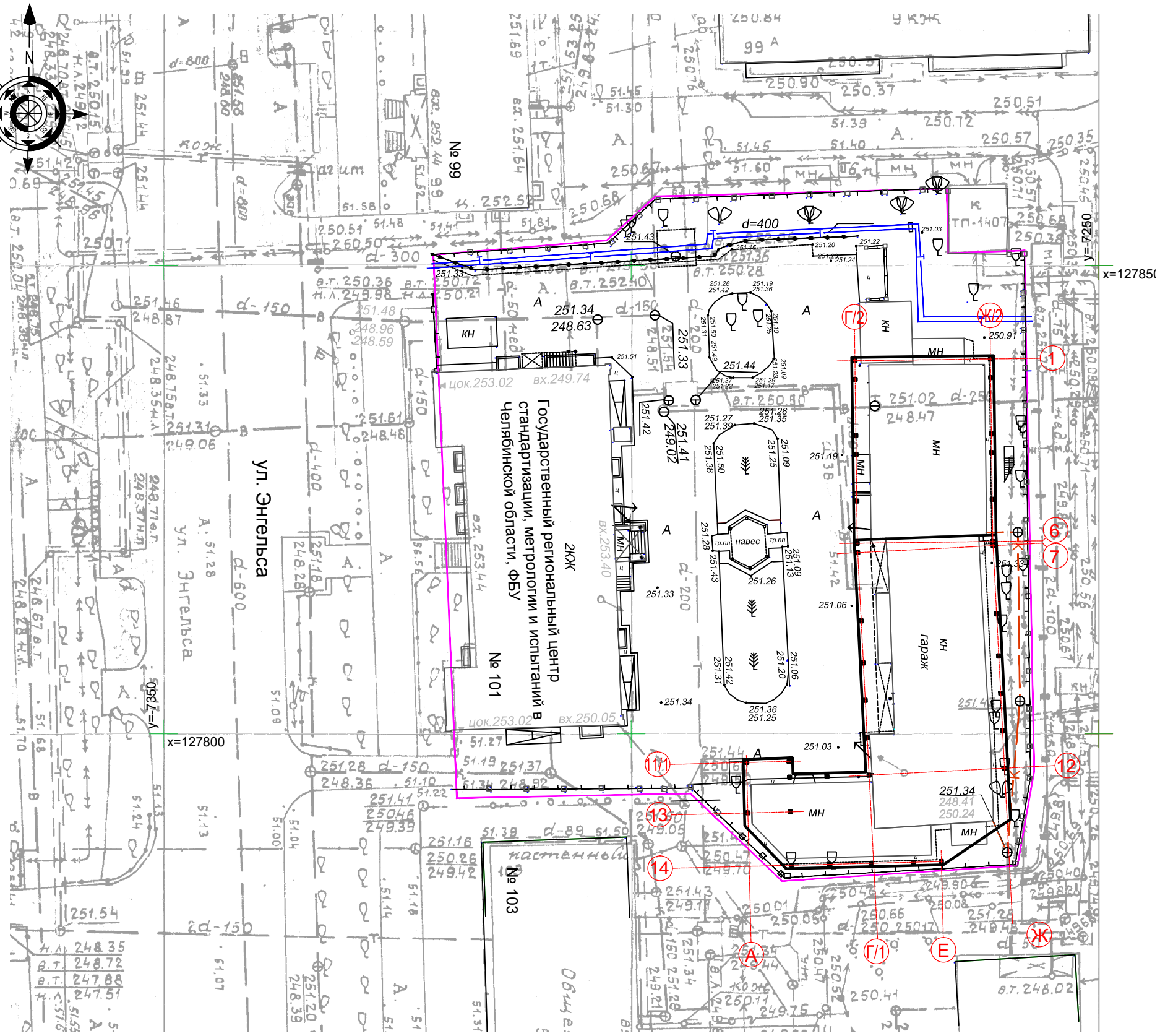
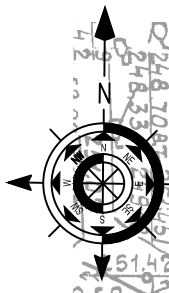
проектируемый объект

Ведомость рабочих чертежей основного комплекта .

Лист	Наименование	Примечание
1	Общие данные. Ситуационный план.	
2	Схема планировочной организации земельного участка. М 1:500.	
3	Вид 1 (с высоты (птичьего полета)).	
4	Вид 2 (с высоты (птичьего полета)).	
5	Вид 3.	
6	Вид 4.	
7	Вид 5.	
8	Фасады в осях 1-14, Ж-А. Ведомость отделки фасадов.	
9	Фасад в осях 14-1, А-Ж.	
10	План первого этажа.	
11	План второго этажа.	
12	План третьего этажа.	
13	Разрез 1-1.	

Изм.	Кол.уч.	Лист	№ док.	Подпись	Дата
Разработал	Осташко			<i>Осташко</i>	06.21
Проверил	Осташко			<i>Осташко</i>	06.21
Норм.контр.	Потеряйло			<i>Потеряйло</i>	06.21

138-20-26						
г. Челябинск. Центральный район.						
Изм.	Кол.уч.	Лист	№ док.	Подпись	Дата	
Разработал	Осташко			<i>Осташко</i>	06.21	
Проверил	Осташко			<i>Осташко</i>	06.21	
Норм.контр.	Потеряйло			<i>Потеряйло</i>	06.21	
Надстройка существующих производственных помещений офисным блоком в количестве двух этажей в здании ФБУ "Челябинский ЦСМ"				Стадия	Лист	Листов
				ЭП	1	
Общие данные. Ситуационный план.				ПК "ГПИ ЧЕЛЯБИНСК-ГРАЖДАНПРОЕКТ"		



- участок работ

Система координат местная г.Челябинска.  
Система высот Балтийская.

Инв.№ подл.	
Подп. и дата	
Взам. инв. №	

138-20-26							
г. Челябинск. Центральный район.							
Изм.	Кол.уч.	Лист	№ док.	Подпись	Дата		
Разработал	Осташко			<i>Осташко</i>	06.21		
Проверил	Осташко			<i>Осташко</i>	06.21		
Норм.контр.	Потеряйло			<i>Потеряйло</i>	06.21		
Надстройка существующих производственных помещений офисным блоком в количестве двух этажей в здании ФБУ "Челябинский ЦСМ"					Стадия	Лист	Листов
					ЭП	2	
Схема организации земельного участка м 1:500.					ПК "ГПИ ЧЕЛЯБИНСК-ГРАЖДАНПРОЕКТ"		



Вид 1 (с высоты (птичьего полета)).



Изм. № подл.	Подп. и дата	Взам. инв. №

						138-20-26			
						г. Челябинск. Центральный район.			
Изм.	Кол. уч.	Лист	№ док.	Подпись	Дата	Надстройка существующих производственных помещений офисным блоком в количестве двух этажей в здании ФБУ "Челябинский ЦСМ"	Стадия	Лист	Листов
Разработал		Осташко		<i>Осташко</i>	06.21		ЭП	3	
Проверил		Осташко		<i>Осташко</i>	06.21				
Норм. контр.		Потеряйло		<i>Потеряйло</i>	06.21	Вид 1 (с высоты (птичьего полета)).	ПК "ГПИ ЧЕЛЯБИНСК-ГРАЖДАНПРОЕКТ"		



Вид 2 (с высоты  
(птичьего полета)).



Изм. № подл.	Подп. и дата	Взам. инв. №

						138-20-26			
						г. Челябинск. Центральный район.			
Изм.	Кол. уч.	Лист	№ док.	Подпись	Дата	Надстройка существующих производственных помещений офисным блоком в количестве двух этажей в здании ФБУ "Челябинский ЦСМ"	Стадия	Лист	Листов
Разработал		Осташко		<i>Осташко</i>	06.21		ЭП	4	
Проверил		Осташко		<i>Осташко</i>	06.21				
Норм. контр.		Потеряйло		<i>Потеряйло</i>	06.21	Вид 2 (с высоты (птичьего полета)).	ПК "ГПИ ЧЕЛЯБИНСК-ГРАЖДАНПРОЕКТ"		



Вид 3.



Изм. № подл.	Подп. и дата	Взам. инв. №

						138-20-26			
						г. Челябинск. Центральный район.			
Изм.	Кол.уч.	Лист	№ док.	Подпись	Дата	Надстройка существующих производственных помещений офисным блоком в количестве двух этажей в здании ФБУ "Челябинский ЦСМ"	Стадия	Лист	Листов
Разработал		Осташко		<i>Осташко</i>	06.21		ЭП	5	
Проверил		Осташко		<i>Осташко</i>	06.21				
Норм.контр.		Потеряйло		<i>Потеряйло</i>	06.21	Вид 3.	ПК "ГПИ ЧЕЛЯБИНСК-ГРАЖДАНПРОЕКТ"		



Вид 4.



Изм. № подл.	Подп. и дата	Взам. инв. №

						138-20-26			
						г. Челябинск. Центральный район.			
Изм.	Кол.уч.	Лист	№ док.	Подпись	Дата	Надстройка существующих производственных помещений офисным блоком в количестве двух этажей в здании ФБУ "Челябинский ЦСМ"	Стадия	Лист	Листов
Разработал		Осташко		<i>Осташко</i>	06.21		ЭП	6	
Проверил		Осташко		<i>Осташко</i>	06.21				
Норм.контр.		Потеряйло		<i>Потеряйло</i>	06.21	Вид 4.	ПК "ГПИ ЧЕЛЯБИНСК-ГРАЖДАНПРОЕКТ"		



Вид 5.



Изм. № подл.	Подп. и дата	Взам. инв. №

						138-20-26			
						г. Челябинск. Центральный район.			
Изм.	Кол.уч.	Лист	№ док.	Подпись	Дата	Надстройка существующих производственных помещений офисным блоком в количестве двух этажей в здании ФБУ "Челябинский ЦСМ"	Стадия	Лист	Листов
Разработал		Осташко		<i>Осташко</i>	06.21		ЭП	7	
Проверил		Осташко		<i>Осташко</i>	06.21				
Норм.контр.		Потеряйло		<i>Потеряйло</i>	06.21	Вид 5.	ПК "ГПИ ЧЕЛЯБИНСК-ГРАЖДАНПРОЕКТ"		



Фасад в осях 1-14.



Фасад в осях Ж-А.



ВЕДОМОСТЬ ОТДЕЛКИ ФАСАДОВ

Фасад	Элемент	Отделка	Колер
1-14,Ж-А, 14-1,А-Ж	Наружные стены, колонны и козырьки входных групп	Навесные фасады, керамогранит.	Basic Azoto, Basic Platino, Basic Piombo
	Окна	Из алюминиевого профиля	белый
	Двери наружные	Из ПВХ профиля и металлические с заводским окрашиванием	белый
	Металлические элементы	Покраска атмосферостойкими эмалями	хром
	Цоколь	Керамогранит.	Marvel Gris Supreme

						138-20-26			
						г. Челябинск. Центральный район.			
Изм.	Кол.уч.	Лист	№ док.	Подпись	Дата	Надстройка существующих производственных помещений офисным блоком в количестве двух этажей в здании ФБУ "Челябинский ЦСМ"	Стадия	Лист	Листов
Разработал	Осташко			<i>Осташко</i>	06.21		ЭП	8	
Проверил	Осташко			<i>Осташко</i>	06.21				
Норм.контр.	Потеряйло			<i>Потеряйло</i>	06.21	Фасады в осях 1-14, Ж-А. Ведомость отделки фасадов.	ПК "ГПИ ЧЕЛЯБИНСК-ГРАЖДАНПРОЕКТ"		

Изм. № подл.	Подп. и дата	Взам. инв. №





ВЕДОМОСТЬ ОТДЕЛКИ ФАСАДОВ

Фасад	Элемент	Отделка	Колер
1-14,Ж-А, 14-1,А-Ж	Наружные стены, колонны и козырьки входных групп	Навесные фасады, керамогранит.	Basic Azoto, Basic Piombo
	Окна	Из алюминиевого профиля	белый
	Двери наружные	Из ПВХ профиля и металлические с заводским окрашиванием	белый
	Металлические элементы	Покраска атмосферостойкими эмалями	хром
	Цоколь	Керамогранит.	Marvel Gris Supreme

138-20-26

г. Челябинск. Центральный район.

Изм.	Кол.уч.	Лист	№ док.	Подпись	Дата	Стадия	Лист	Листов
Разработал		Осташко		<i>Осташко</i>	06.21	ЭП	8	
Проверил		Осташко		<i>Осташко</i>	06.21			
Норм.контр.		Потеряйло		<i>Потеряйло</i>	06.21	ПК "ГПИ ЧЕЛЯБИНСК-ГРАЖДАНПРОЕКТ"		

Надстройка существующих производственных помещений офисным блоком в количестве двух этажей в здании ФБУ "Челябинский ЦСМ"

Фасады в осях 1-14, Ж-А.  
Ведомость отделки фасадов.



Фасад в осях 14-1.



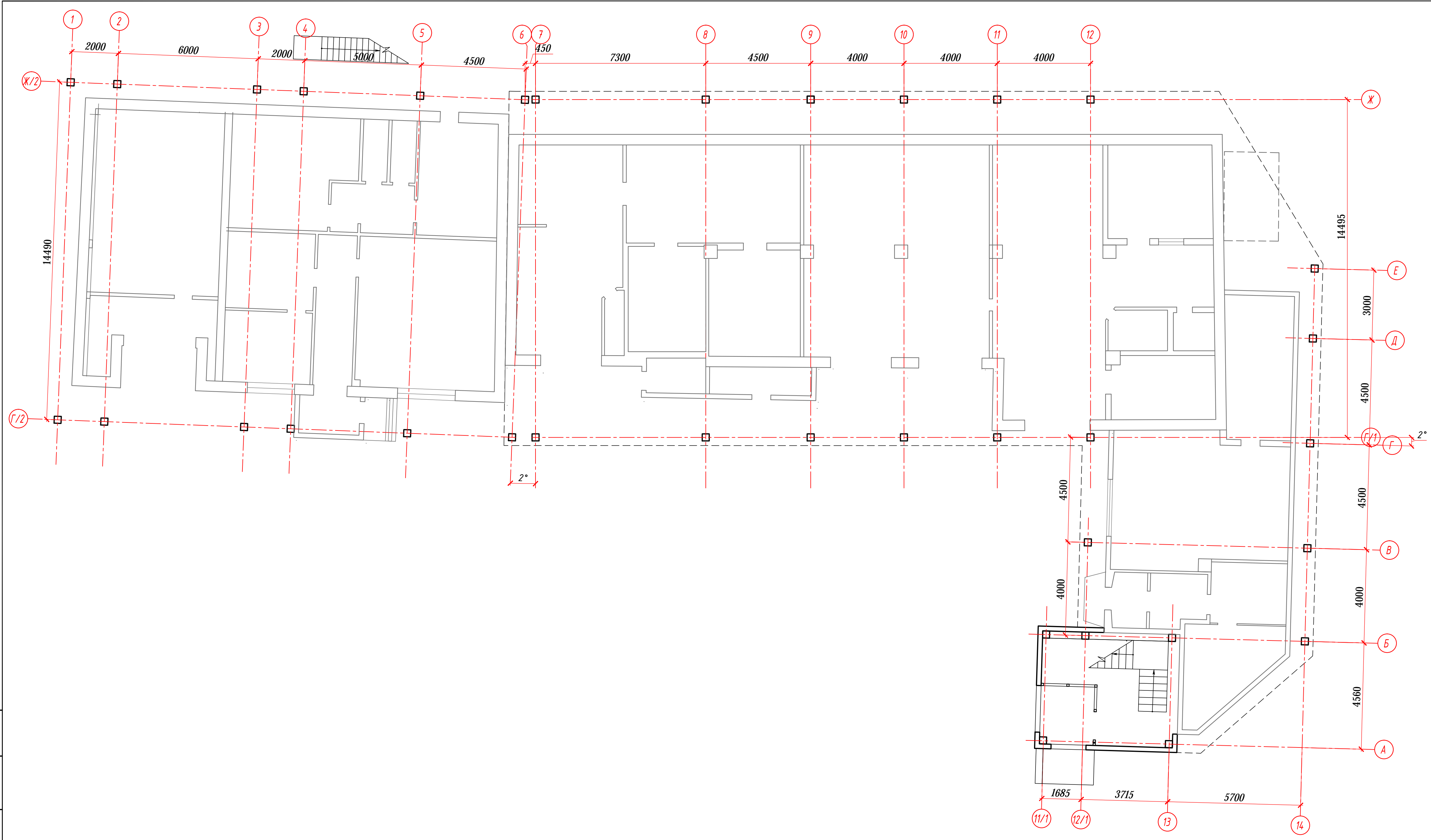
Фасад в осях А-Ж.



Изм. № подл. Подп. и дата Взам. инв. №

						138-20-26			
						г. Челябинск. Центральный район.			
Изм.	Кол.уч.	Лист	№ док.	Подпись	Дата	Надстройка существующих производственных помещений офисным блоком в количестве двух этажей в здании ФБУ "Челябинский ЦСМ"	Стадия	Лист	Листов
Разработал		Осташко		<i>Осташко</i>	06.21		ЭП	9	
Проверил		Осташко		<i>Осташко</i>	06.21				
Норм.контр.		Потеряйло		<i>Потеряйло</i>	06.21	Фасады в осях 14-1, А-Ж.	ПК "ГПИ ЧЕЛЯБИНСК-ГРАЖДАНПРОЕКТ"		



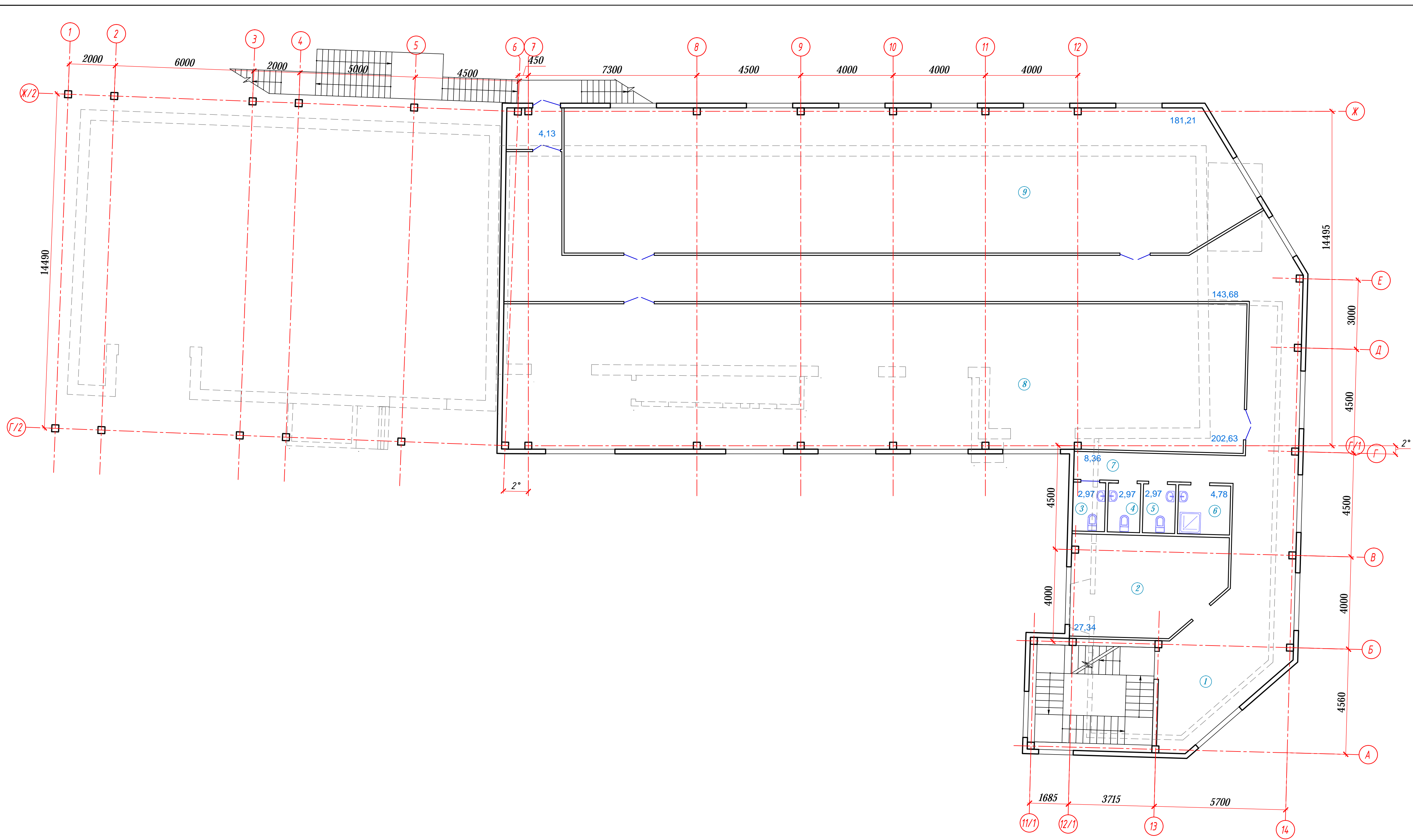


———— - стены существующего здания  
 - - - - - границы второго этажа

138-20-26					
г. Челябинск. Центральный район.					
Изм.	Коп.уч.	Лист	№ док.	Подпись	Дата
Разработал	Осташко			<i>Осташко</i>	06.21
Проверил	Осташко			<i>Осташко</i>	06.21
Норм.контр.	Потеряйло			<i>Потеряйло</i>	06.21
Надстройка существующих производственных помещений офисным блоком в количестве двух этажей в здании ФБУ "Челябинский ЦСМ".				Стадия	Лист
				ЭП	10
План 1-го этажа.				ПК "ГПИ ЧЕЛЯБИНСК-ГРАЖДАНПРОЕКТ"	

№ инв. подл.  
 Подп. и дата  
 Взам. инв. №





Экспликация помещений

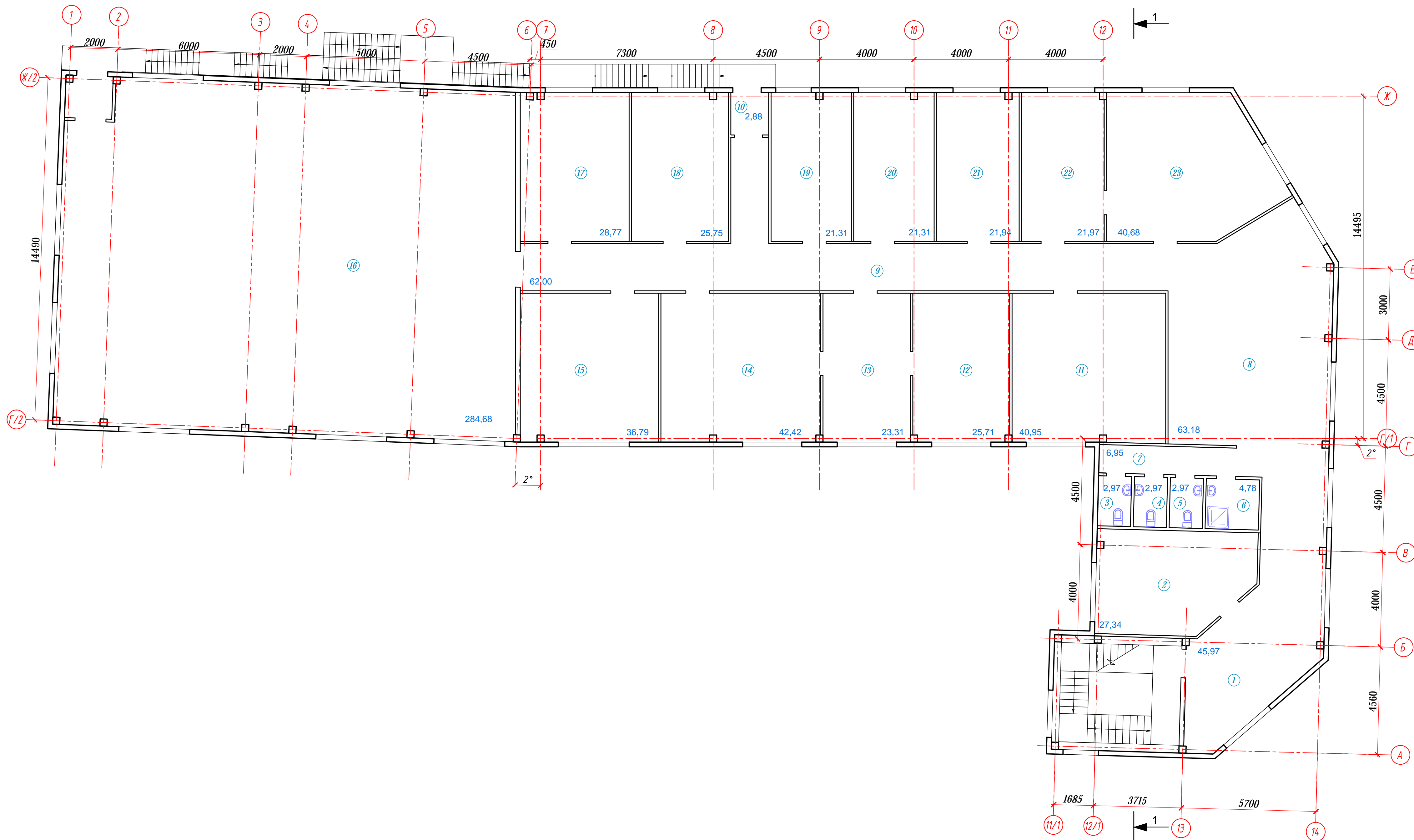
№ помещ.	наименование	S, м²
1	коридор	143,68
2	комната персонала	27,34
3	сан.узел	2,97
4	сан.узел	2,97
5	сан.узел	2,97
6	комната уборочного инвентаря	4,78
7	коридор	8,36
8	лаборатория	202,63
9	кабинет	181,21
	итого	576,91

----- существующее здание

Имя № подл. Подп. и дата. Взам.име.№

138-20-26					
г. Челябинск. Центральный район.					
Изм.	Коп.уч.	Лист	№ док.	Подпись	Дата
Разработал	Осташко			<i>Осташко</i>	06.21
Проверил	Осташко			<i>Осташко</i>	06.21
Норм.контр.	Потеряйло			<i>Потеряйло</i>	06.21
Надстройка существующих производственных помещений офисным блоком в количестве двух этажей в здании ФБУ "Челябинский ЦСМ".				Стадия	Лист
				ЭП	11
План 2-го этажа.				ПК "ГПИ ЧЕЛЯБИНСК-ГРАЖДАНПРОЕКТ"	



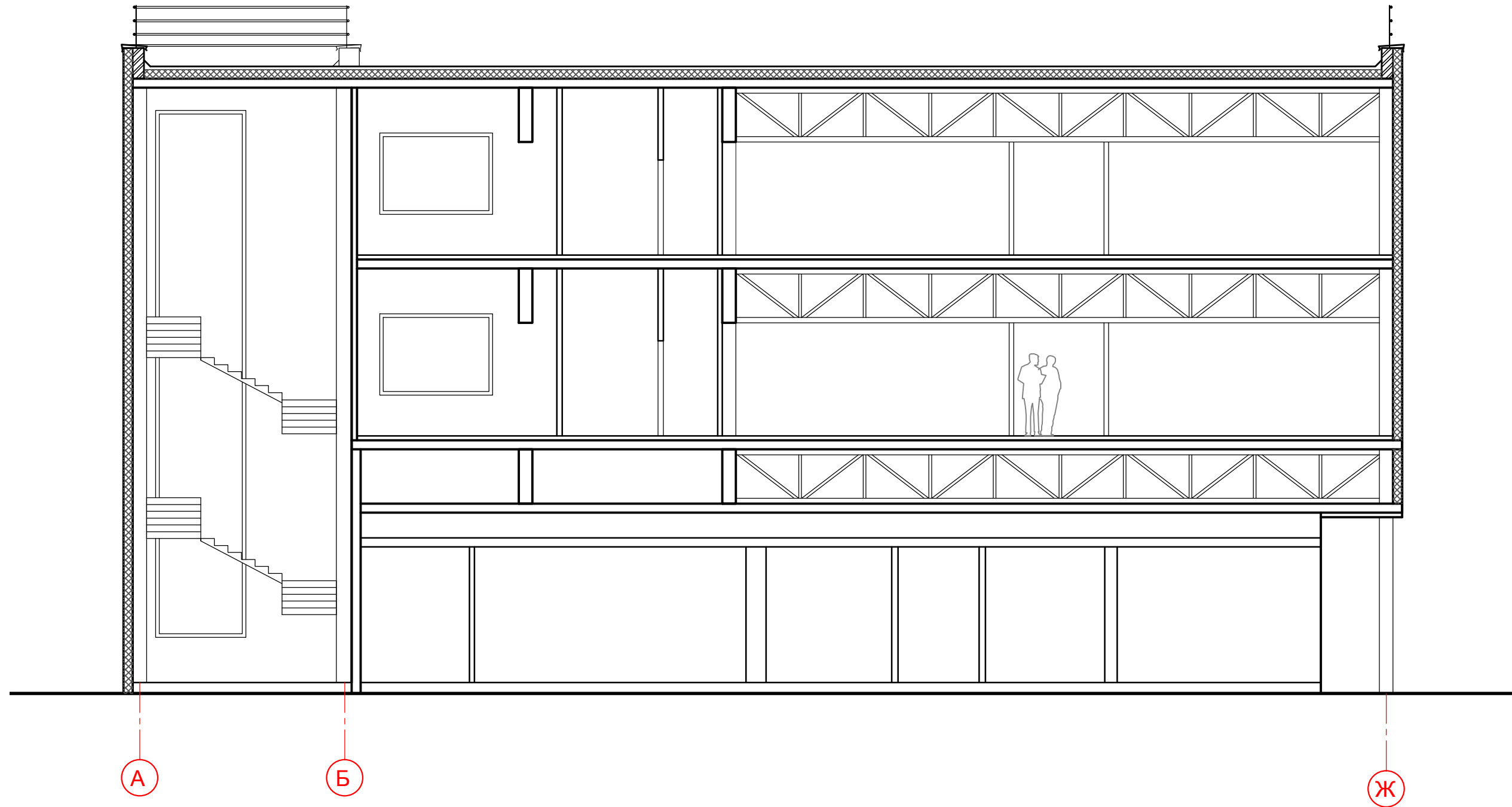


Экспликация помещений		
№ помещ.	наименование	S, м²
1	коридор	45,97
2	переговорная	27,34
3	сан.узел	2,97
4	сан.узел	2,97
5	сан.узел	2,97
6	комната уборочного инвентаря	4,78
7	коридор	6,95
8	холл	63,18
9	коридор	62,00
10	тамбур	2,88
11	кабинет	40,95
12	кабинет заместителя директора	25,71
13	приемная	23,31
14	кабинет директора	42,42
15	кабинет	36,79
16	залл	284,68
17	кабинет	28,77
18	кабинет	25,75
19	кабинет	21,31
20	кабинет	21,31
21	кабинет	21,94
22	кабинет	21,97
23	кабинет	40,68
итого		857,60

Имя № подл. Подп. и дата. Взам.име.№

138-20-26					
г. Челябинск. Центральный район.					
Изм.	Коп.уч.	Лист	№ док.	Подпись	Дата
Разработал	Осташко			<i>Осташко</i>	06.21
Проверил	Осташко			<i>Осташко</i>	06.21
Норм.контр.	Потеряйло			<i>Потеряйло</i>	06.21
Надстройка существующих производственных помещений офисным блоком в количестве двух этажей в здании ФБУ "Челябинский ЦСМ".					
План 3-го этажа.			Стадия	Лист	Листов
			ЭП	12	
ПК "ГПИ ЧЕЛЯБИНСК-ГРАЖДАНПРОЕКТ"					





А

Б

Ж

Инд. № подл.	Подп. и дата	Взам. инв. №

138-20-26						г. Челябинск. Центральный район.			
Изм.	Кол. уч.	Лист	№ док.	Подпись	Дата	Надстройка существующих производственных помещений офисным блоком в количестве двух этажей в здании ФБУ "Челябинский ЦСМ"	Стадия	Лист	Листов
Разработал	Осташко			<i>Осташко</i>	06.21		ЭП	13	
Проверил	Осташко			<i>Осташко</i>	06.21				
Норм. контр.	Потеряйло			<i>Потеряйло</i>	06.21	Разрез 1-1.	ПК "ГПИ ЧЕЛЯБИНСК-ГРАЖДАНПРОЕКТ"		