

ESCHER

ПРОЕКТ

Спортивно-досуговый комплекс, расположенный по
Комсомольскому пр., 92, на участке с кадастровым
номером 74:36:0714001:45

г. Челябинск, Курчатовский район

Шифр: 014.АМ.2018 – ЭП

Стадия: эскизный проект

Генеральный директор: _____ / Е.И.Корюкин

Изм.	№ док.	Подп.	Дата


СОСТАВ ПРОЕКТА

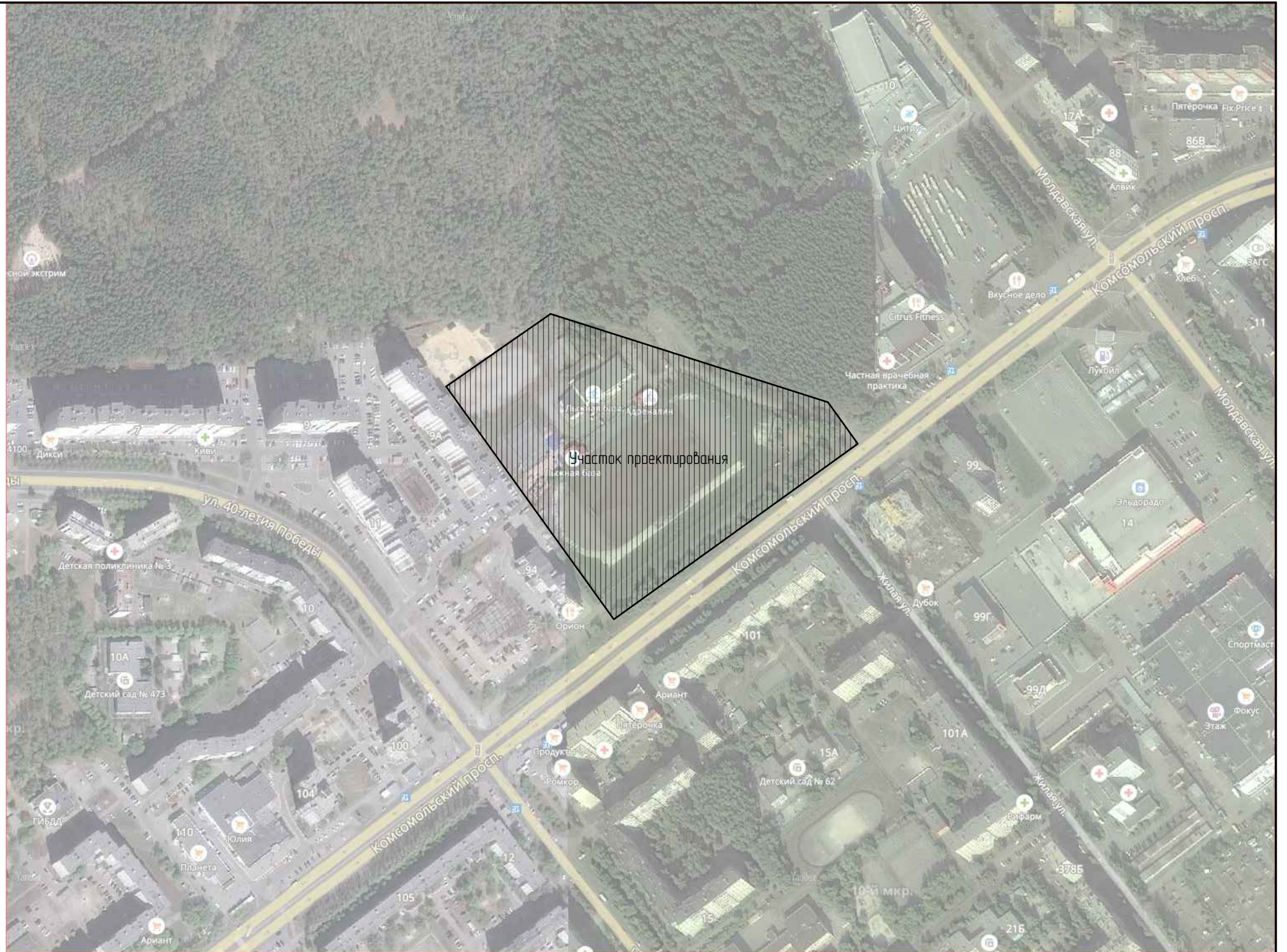
Лист	Наименование
1	Состав проекта
2	Ситуационный план
3	Схема генерального плана. М 1:500
4	Общий вид
5	Общий вид
6	Общий вид
7	Общий вид
8	Общий вид
9	Общий вид
10	Общий вид
11	Общий вид
12	Общий вид
13	Общий вид
14	Общий вид
15	Фасады в осях 1-5/А, 5/А-Д
16	Фасады в осях 5-11/Д, 11/Д-К
17	Фасады в осях 11-5/К, 5/К-И, 5-1/И
18	Фасад в осях 1/К-А
19	Фасады в осях 1-15, 15-1
20	Фасады в осях Е-А, А-Е
21	Фасад в осях 1-9/А
22	Фасады в осях 11-6/Г, А-Г
23	Фасады в осях 6/Г-И, 6-1/И
24	Фасад в осях 1/И-А

Согласовано:

Инв. № подл.	Подпись и дата	Взам. инв. №			

Лист	Наименование
25	Ведомость типов и количества композитных панелей (1, 2 этап)
26	Ведомость типов и количества композитных панелей (3 этап)

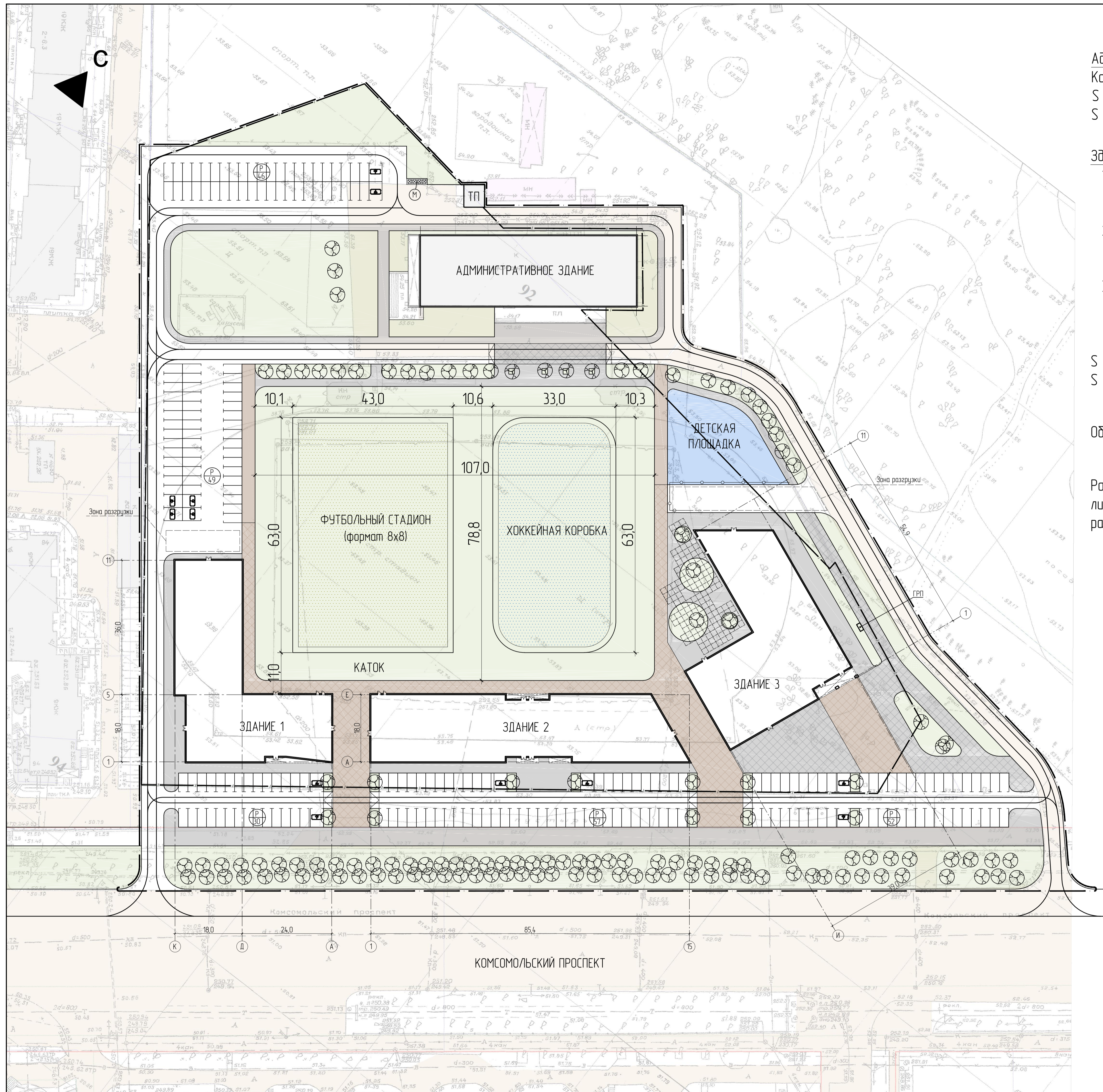
						014.АМ.2018 – ЭП		
						г.Челябинск, Курчатовский район		
						Спортивно-досуговый комплекс, расположенный по Комсомольскому пр., 92, на участке с кадастровым номером 74:36:0714:00145		
Изм.	Кол.ч.	Лист	№ док.	Подпись	Дата	Стадия	Лист	Листов
						ЭП	1	
Разработал	Кетова					Состав проекта		ЭШЕР



Согласовано:	

Инв. № подл.	
Подпись и дата	
Взам. инв. №	

						014.АМ.2018 – ЭП			
						г.Челябинск, Курчатовский район			
Изм.	Кол.ч.	Лист	N док.	Подпись	Дата	Спортивно-досуговый комплекс, расположенный по Комсомольскому пр, 92, на участке с кадастровым номером 74.36.0714.00145	Стадия	Лист	Листов
							ЭП	2	
						Ситуационный план	ЭШЕР		
ГИП		Дроздов							
Разработал		Кетова							



Административное здание:
 Количество этажей – 2
 S застройки – 1170,0 м²
 S общая – 2131,3 м²

Здания спортивно-досугового комплекса:

1. Этажность – 1 эт.
 S застр. – 1408,0 м²
 S общ. – 1332,0 м²
2. Этажность – 1 эт.
 S застр. – 1496,0 м²
 S общ. – 1399,0 м²
3. Этажность – 1 эт.
 S застр. – 1463,0 м²
 S общ. – 1372,0 м²

S застр. – 4367,0 м²
 S общ. – 4103,0 м²

Общее количество машино-мест – 234

Разгрузку для здания 2 возможно осуществлять с проезда парковки, либо с тротуара, заезжая с зоны разгрузки здания 3, либо с зоны разгрузки здания 3

УСЛОВНЫЕ ОБОЗНАЧЕНИЯ

- Граница отведенного земельного участка
- Граница участка благоустройства
- Газон
- Тротуар-проезд
- Тротуар
- Детская площадка
- Направление движения гостевого транспорта
- Парковка
- Количество машиномест
- Машино-места для МГН

		014.АМ.2018 - ЭП				
		г. Челябинск, Курчатовский район				
		Спортивно-досуговый комплекс, расположенный по Комсомольскому пр. 92, на участке с кадастровым номером 76:36:0714:00145		Страница	Лист	Листов
Изм.	Кол.	Лист	№ док.	Подпись	Дата	
Г/П		Дроздов				ЭП 3
Разработал		Кетова				ЭШЕР
Схема генерального плана М 1500						

Согласовано:

Взам. инв. №

Подпись и дата

Инв. № подл.



						014.АМ.2018 – ЭП			
						г.Челябинск, Курчатовский район			
Изм.	Кол.ч.	Лист	N док.	Подпись	Дата	Спортивно-досуговый комплекс, расположенный по Комсомольскому пр., 92, на участке с кадастровым номером 74.36.0714.00145	Стадия	Лист	Листов
							ЭП	4	
Разработал	Кетова			<i>Кетова</i>		Общий вид	ЭШЕР		

Согласовано:

Взам. инв. №

Подпись и дата

Инв. № подл.



						014.АМ.2018 – ЭП			
						г.Челябинск, Курчатовский район			
Изм.	Кол.чч.	Лист	№ док.	Подпись	Дата	Спортивно-досуговый комплекс, расположенный по Комсомольскому пр., 92, на участке с кадастровым номером 74.36.0714.00145	Стадия	Лист	Листов
							ЭП	5	
Разработал	Кетова			<i>Кетова</i>		Общий вид	ЭШЕР		



Согласовано:

Взам. инв. №

Подпись и дата

Инв. № подл.

						014.АМ.2018 – ЭП			
						г. Челябинск, Курчатовский район			
Изм.	Кол.чч.	Лист	N док.	Подпись	Дата	Спортивно-досуговый комплекс, расположенный по Комсомольскому пр., 92, на участке с кадастровым номером 74:36:0714:00145	Стадия	Лист	Листов
							ЭП	6	
ГИП		Дроздов				Общий вид	ЭШЕР		
Разработал		Кетова							

Согласовано:			
Взам. инв. №			
Подпись и дата			
Инв. № подл.			



						014.АМ.2018 – ЭП			
						г.Челябинск, Курчатовский район			
Изм.	Кол.ч.	Лист	№ док.	Подпись	Дата	Спортивно-досуговый комплекс, расположенный по Комсомольскому пр., 92, на участке с кадастровым номером 74.36.0714.00145	Стадия	Лист	Листов
							ЭП	7	
Разработал		Кетова		<i>Кетова</i>		Общий вид	ЭШЕР		

Согласовано:

Взам. инв. №

Подпись и дата

Инв. № подл.



						014.АМ.2018 – ЭП			
						г.Челябинск, Курчатовский район			
Изм.	Кол.чч.	Лист	№ док.	Подпись	Дата	Спортивно-досуговый комплекс, расположенный по Комсомольскому пр., 92, на участке с кадастровым номером 74:36:0714:00145	Стадия	Лист	Листов
							ЭП	8	
Разработал		Кетова		<i>Кетова</i>		Общий вид	ЭШЕР		



Согласовано:

Взам. инв. №

Подпись и дата

Инв. № подл.

						014.АМ.2018 – ЭП			
						г.Челябинск, Курчатовский район			
						Спортивно-досуговый комплекс, расположенный по Комсомольскому пр., 92, на участке с кадастровым номером 74:36:0714:00145	Стадия	Лист	Листов
							ЭП	9	
						Общий вид	ЭШЕР		
Изм.	Кол.чч.	Лист	N док.	Подпись	Дата				
ГИП		Дроздов							
Разработал		Кетова							

Согласовано:

Взам. инв. №

Подпись и дата

Инв. № подл.



						014.АМ.2018 – ЭП			
						г.Челябинск, Курчатовский район			
Изм.	Кол.уч.	Лист	№ док.	Подпись	Дата	Спортивно-досуговый комплекс, расположенный по Комсомольскому пр., 92, на участке с кадастровым номером 74.36.0714.00145	Стадия	Лист	Листов
							ЭП	10	
Разработал	Кетова			<i>Кетова</i>		Общий вид	ЭШЕР		

Согласовано:

Взам. инв. №

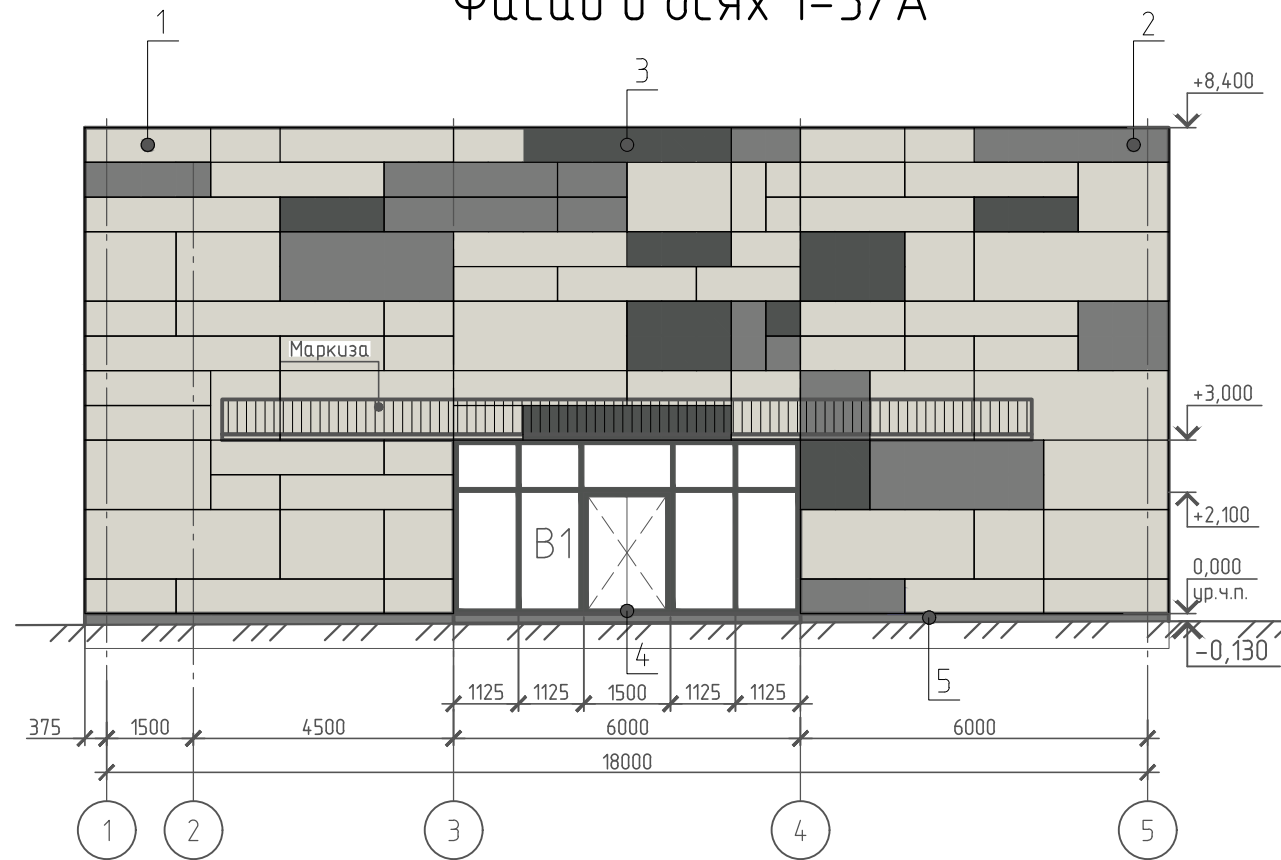
Подпись и дата

Инв. № подл.

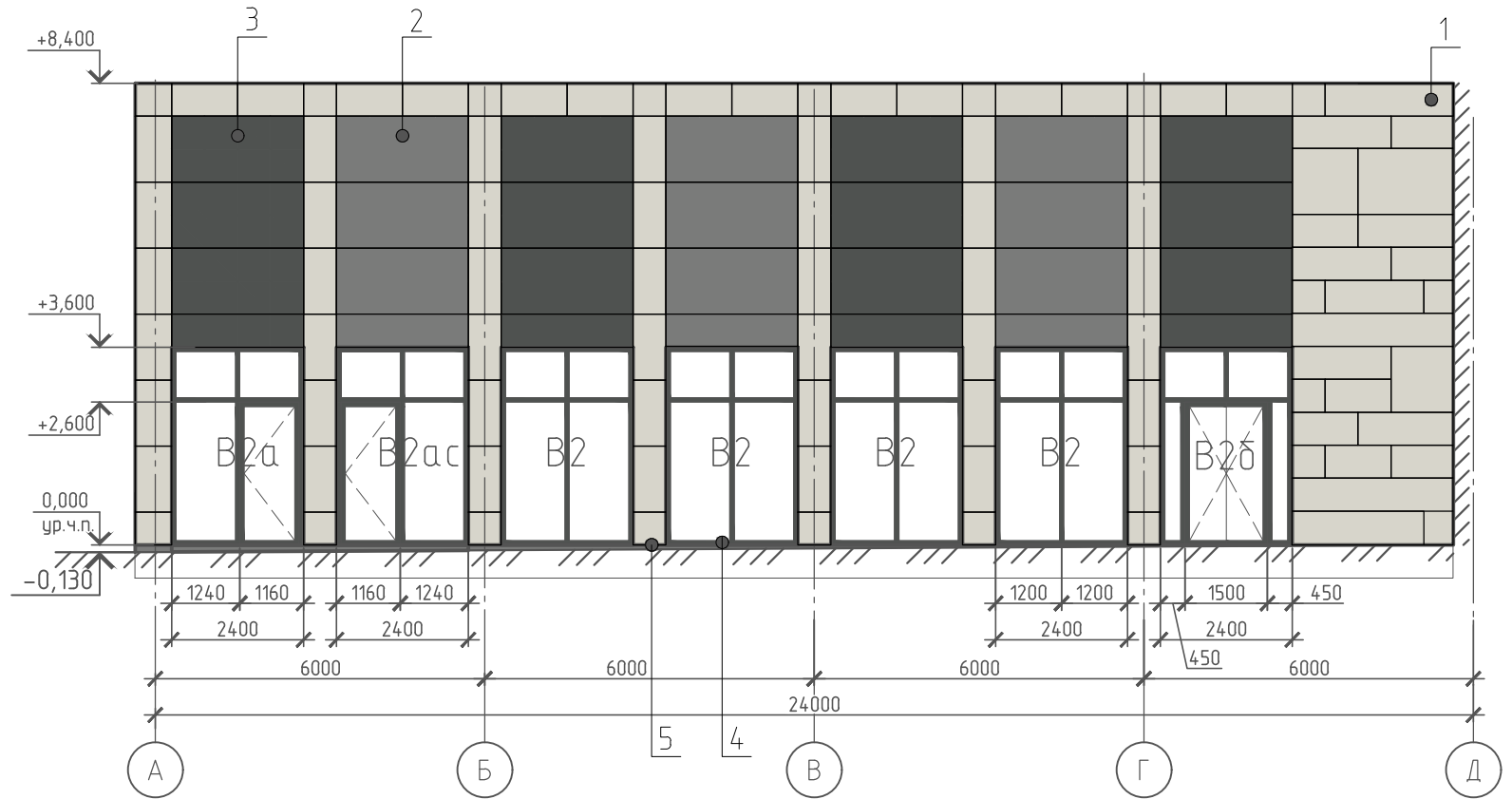


						014.АМ.2018 – ЭП			
						г.Челябинск, Курчатовский район			
Изм.	Кол.ч.	Лист	N док.	Подпись	Дата	Спортивно-досуговый комплекс, расположенный по Комсомольскому пр., 92, на участке с кадастровым номером 74.36.0714.00145	Стадия	Лист	Листов
				<i>[Signature]</i>			ЭП	11	
Разработал		Кетова		<i>[Signature]</i>		Общий вид	ЭШЕР		

Фасад в осях 1-5/А



Фасад в осях 5/А-Д



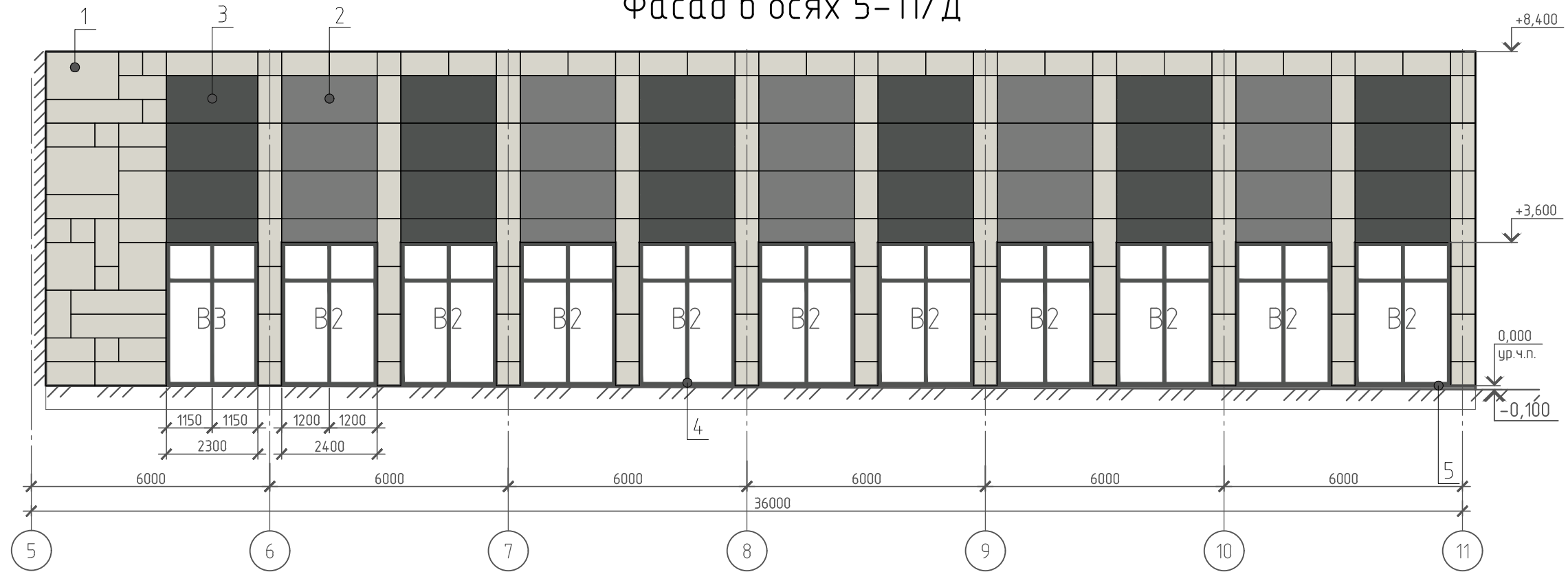
ПРИМЕЧАНИЕ
1. См. Ведомость типов и количества композитных панелей (этап 1) на стр. 25.

ВЕДОМОСТЬ ОТДЕЛКИ ФАСАДОВ

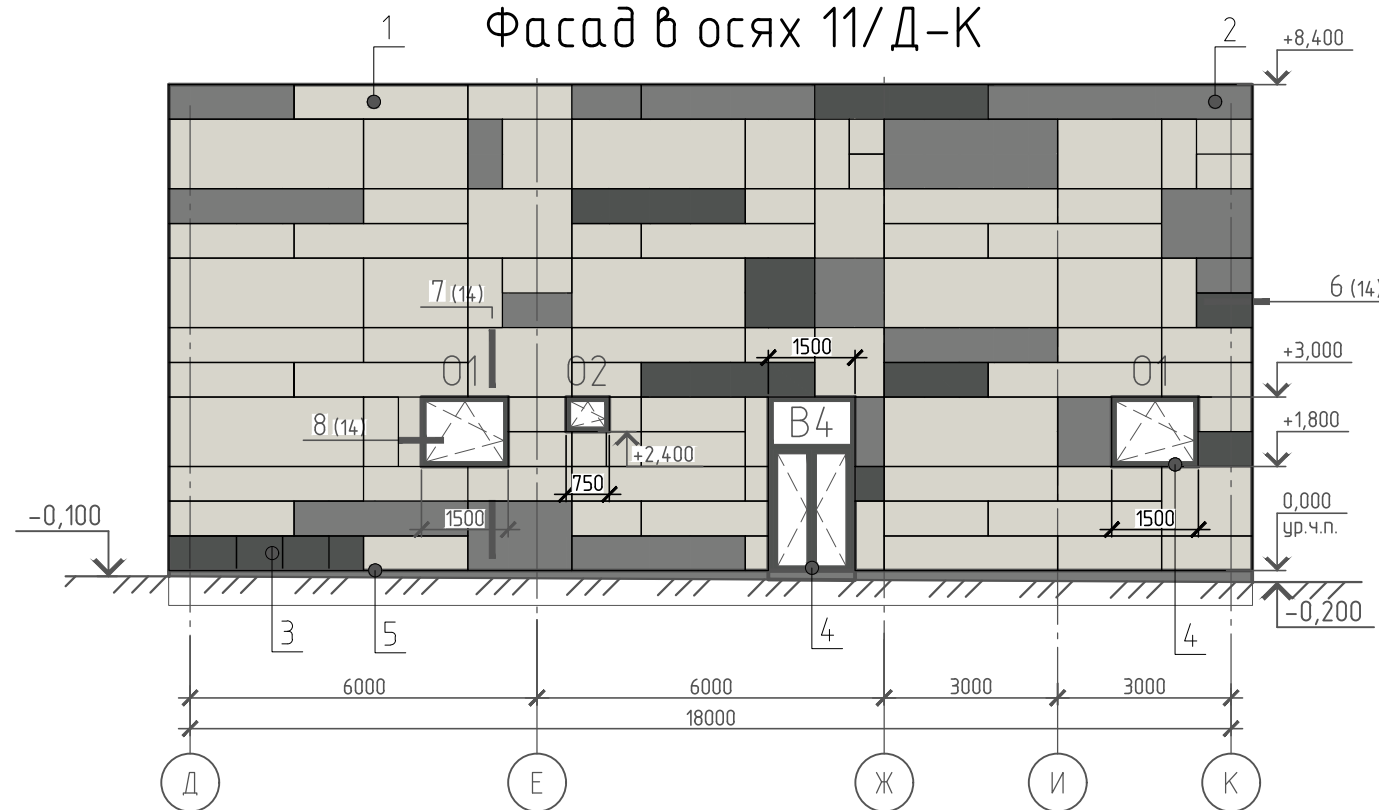
N	Элемент фасада	Вид отделки
1	Стена	Композитные панели SIBALUX, цвет: SL 144
2	Стена	Композитные панели SIBALUX, цвет: SL 140
3	Стена	Композитные панели SIBALUX, цвет: SL 219
4	Окна, двери, витражи	Алюминиевый профиль, цвет: RAL 7043
5	Отделка цоколя	Бетон окрашенный, цвет: RAL 7037

Изм.	Кол. уч.	Лист	№ док.	Подп.	Дата	014.АМ.2018-ЭП			
Разработал	Кузьмина			<i>[Signature]</i>		г. Челябинск, Курчатовский район			
ГИП	Дроздов			<i>[Signature]</i>		Спортивно-досуговый комплекс, расположенный по Комсомольскому пр., 92, на участке с кадастровым номером 74:36:0714:001:45	Стадия	Лист	Листов
						ЭП	15		
						Фасады в осях 1-5/А, 5/А-Д	ЭШЕР		

Фасад в осях 5-11/Д



Фасад в осях 11/Д-К



ПРИМЕЧАНИЕ

1. См. Ведомость типов и количества композитных панелей (этап 1) на стр. 25.

ВЕДОМОСТЬ ОТДЕЛКИ ФАСАДОВ

N	Элемент фасада	Вид отделки
1	Стена	Композитные панели SIBALUX, цвет: SL 144
2	Стена	Композитные панели SIBALUX, цвет: SL 140
3	Стена	Композитные панели SIBALUX, цвет: SL 219
4	Окна, двери, витражи	Алюминиевый профиль, цвет: RAL 7043
5	Отделка цоколя	Бетон окрашенный, цвет: RAL 7037

						014.АМ.2018-ЭП			
						г. Челябинск, Курчатовский район			
Изм.	Кол. уч.	Лист	№ док.	Подп.	Дата	Спортивно-досуговый комплекс, расположенный по Комсомольскому пр., 92, на участке с кадастровым номером 74:36:0714:001:45	Стадия	Лист	Листов
Разработал	Кузьмина						ЭП	16	
ГИП						Дроздов	Фасады в осях 5-11/Д, 11/Д-К		
						ЭШЕР			

Согласовано

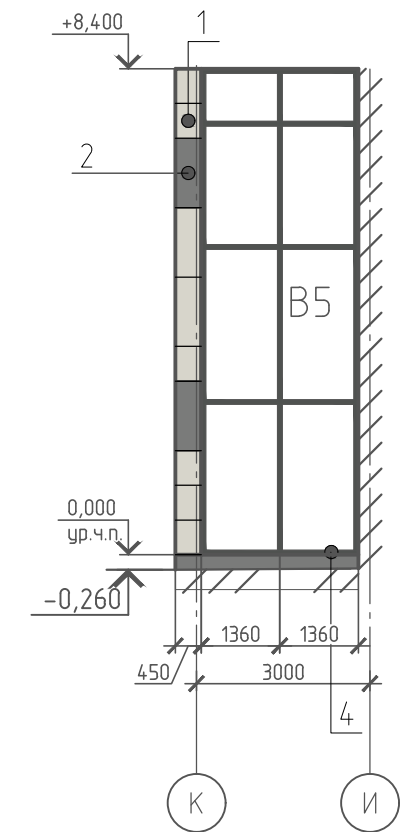
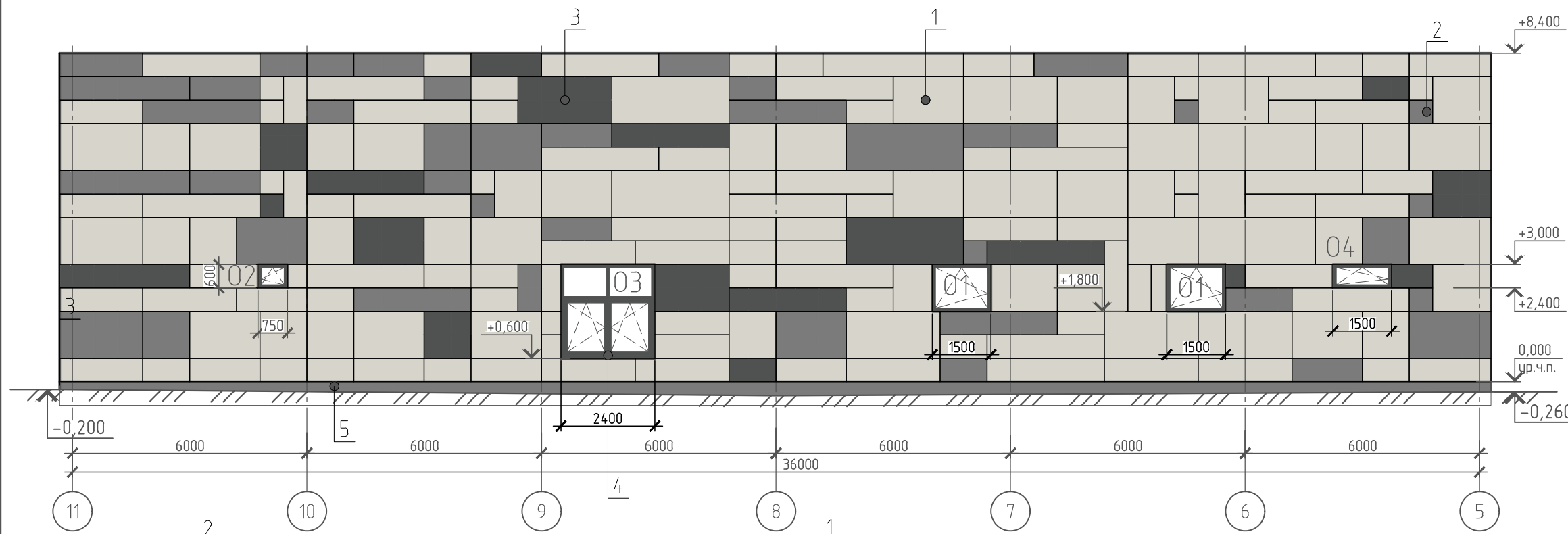
Взам. инв. №

Подп. и дата

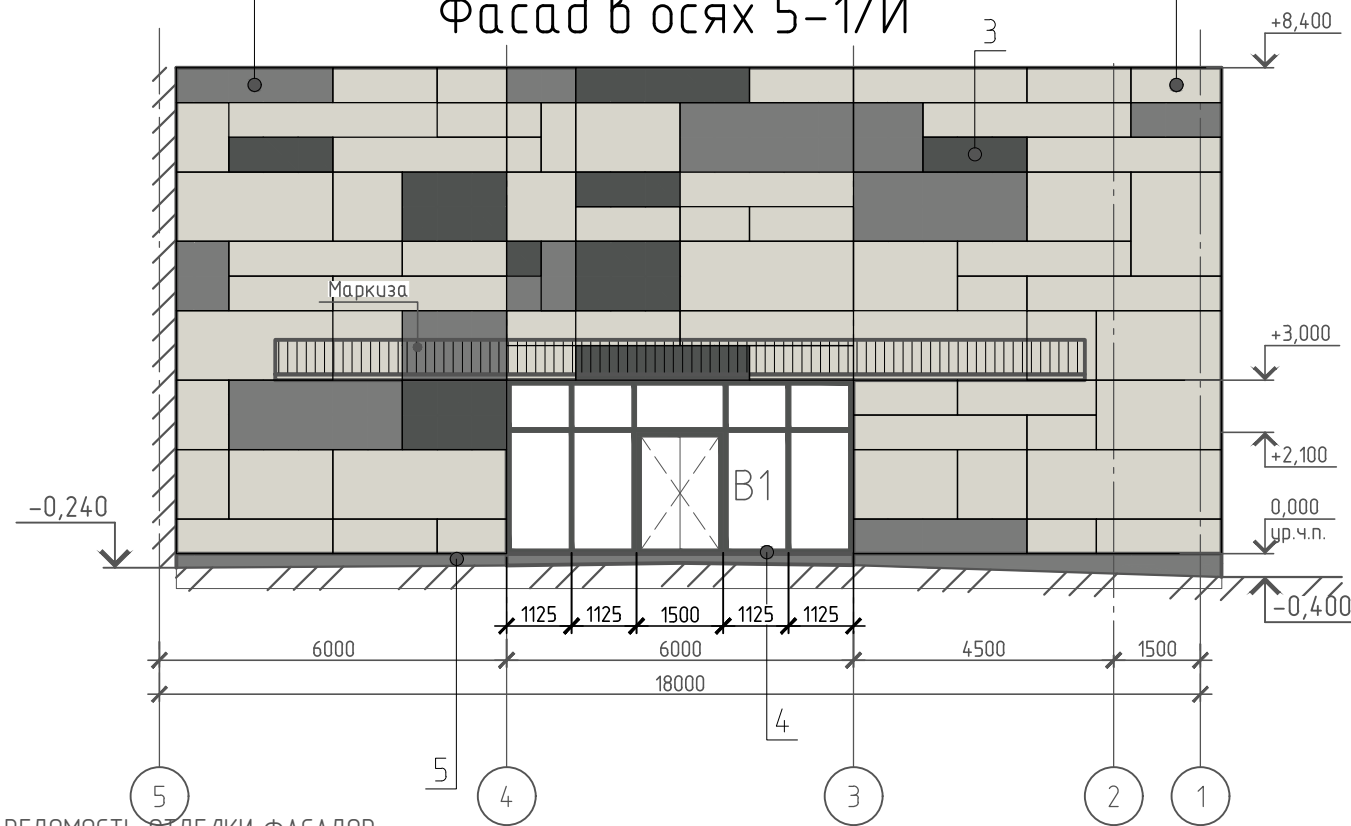
Инв. № подл.

Фасад в осях 11-5/К

Фасад в осях 5/К-И



Фасад в осях 5-1/И



ПРИМЕЧАНИЕ
1. См. Ведомость типов и количества композитных панелей (этап 1) на стр. 25.

ВЕДОМОСТЬ ОТДЕЛКИ ФАСАДОВ

N	Элемент фасада	Вид отделки
1	Стена	Композитные панели SIBALUX, цвет: SL 144
2	Стена	Композитные панели SIBALUX, цвет: SL 140
3	Стена	Композитные панели SIBALUX, цвет: SL 219
4	Окна, двери, витражи	Алюминиевый профиль, цвет: RAL 7043
5	Отделка цоколя	Бетон окрашенный, цвет: RAL 7037

						014.АМ.2018-ЭП			
						г. Челябинск, Курчатовский район			
Изм.	Кол. уч.	Лист	№ док.	Подп.	Дата	Спортивно-досуговый комплекс, расположенный по Комсомольскому пр., 92, на участке с кадастровым номером 74:36:0714:001:45	Стадия	Лист	Листов
Разработал	Кузьмина						ЭП	17	
ГИП						Дроздов	Фасады в осях 11-5/К, 5/К-И, 5-1/И		
						ЭШЕР			

Фасад в осях 1/К-А

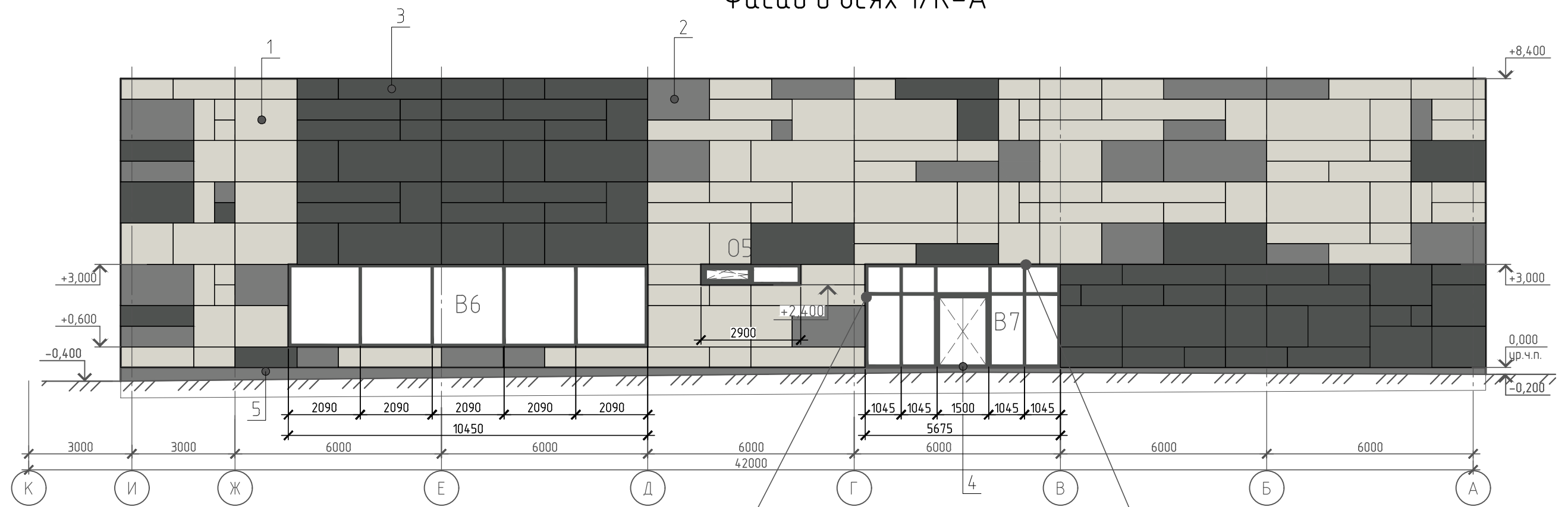


Схема раскладки стены

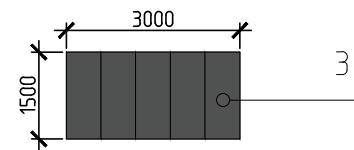
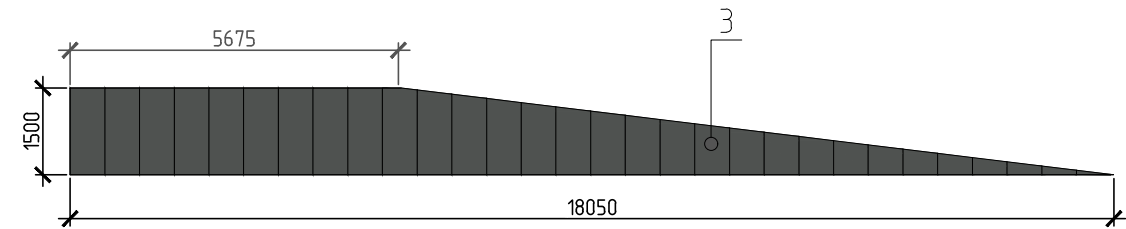


Схема подшивки козырьков



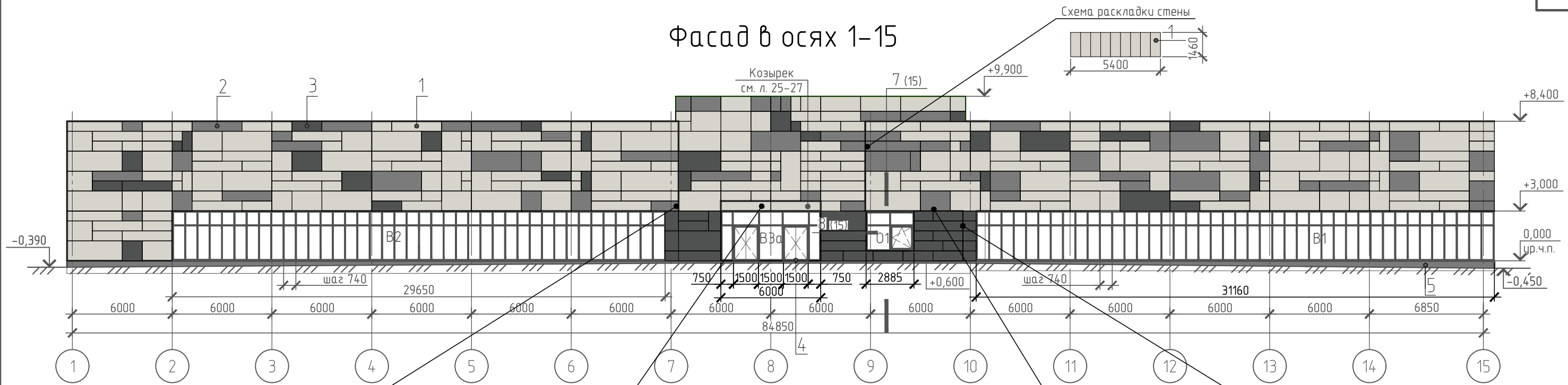
ПРИМЕЧАНИЕ
1. См. Ведомость типов и количества композитных панелей (этап 1) на стр. 25.

ВЕДОМОСТЬ ОТДЕЛКИ ФАСАДОВ

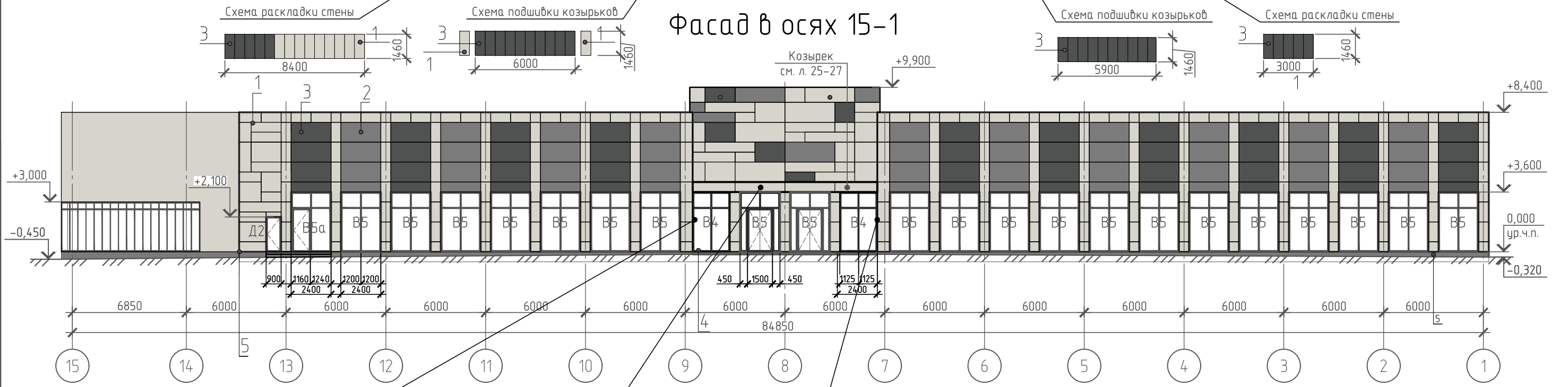
N	Элемент фасада	Вид отделки
1	Стена	Композитные панели SIBALUX, цвет: SL 144
2	Стена	Композитные панели SIBALUX, цвет: SL 140
3	Стена	Композитные панели SIBALUX, цвет: SL 219
4	Окна, двери, витражи	Алюминиевый профиль, цвет: RAL 7043
5	Отделка цоколя	Бетон окрашенный, цвет: RAL 7037

						014.АМ.2018-ЭП			
						г. Челябинск, Курчатовский район			
Изм.	Кол. уч.	Лист	№ док.	Подп.	Дата	Спортивно-досуговый комплекс, расположенный по Комсомольскому пр., 92, на участке с кадастровым номером 74:36:0714:001:45	Стадия	Лист	Листов
Разработал	Кузьмина						ЭП	18	
ГИП						Дроздов	Фасады в осях 1/К-А		ЭШЕР

Фасад в осях 1-15



Фасад в осях 15-1



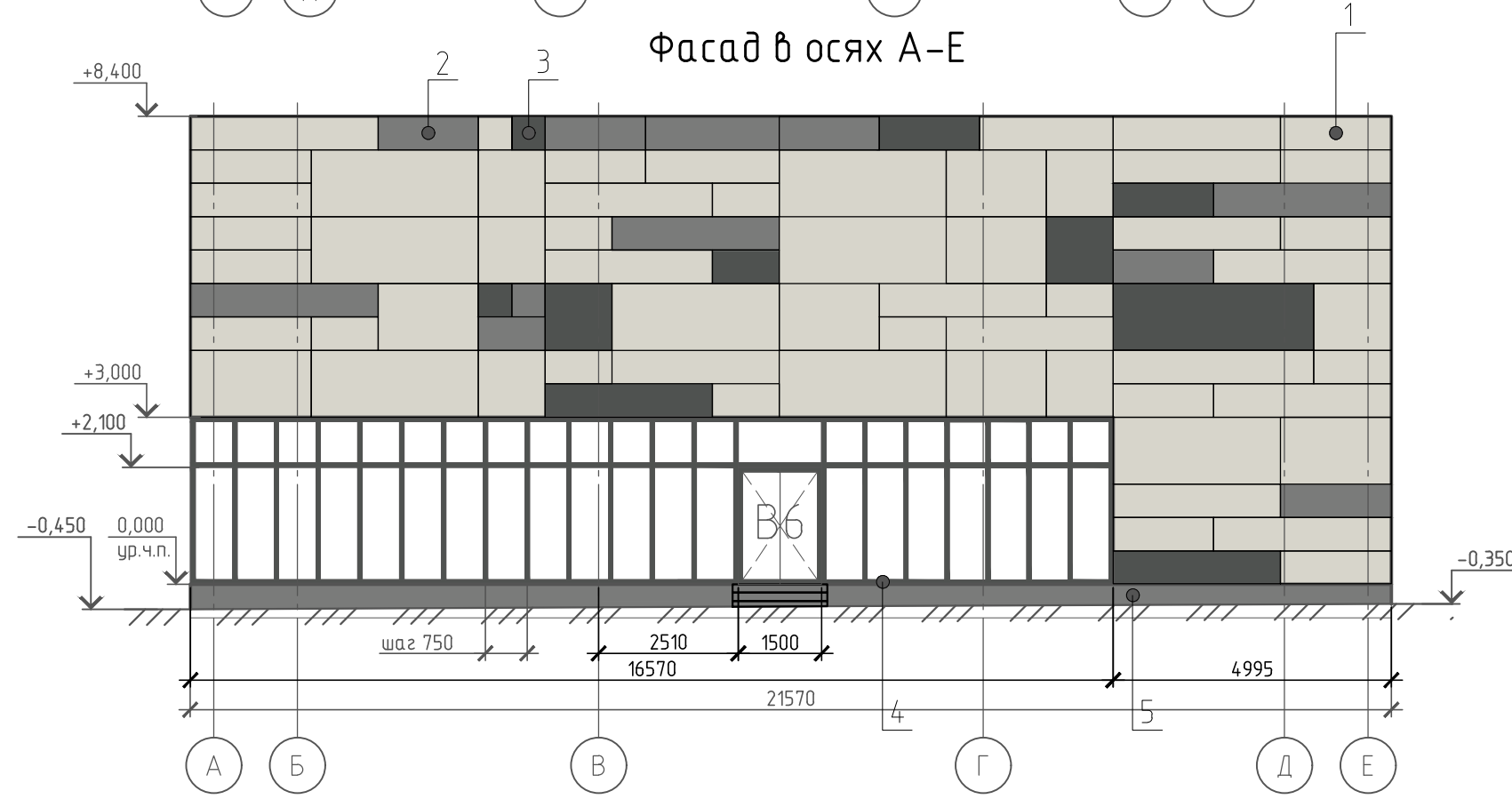
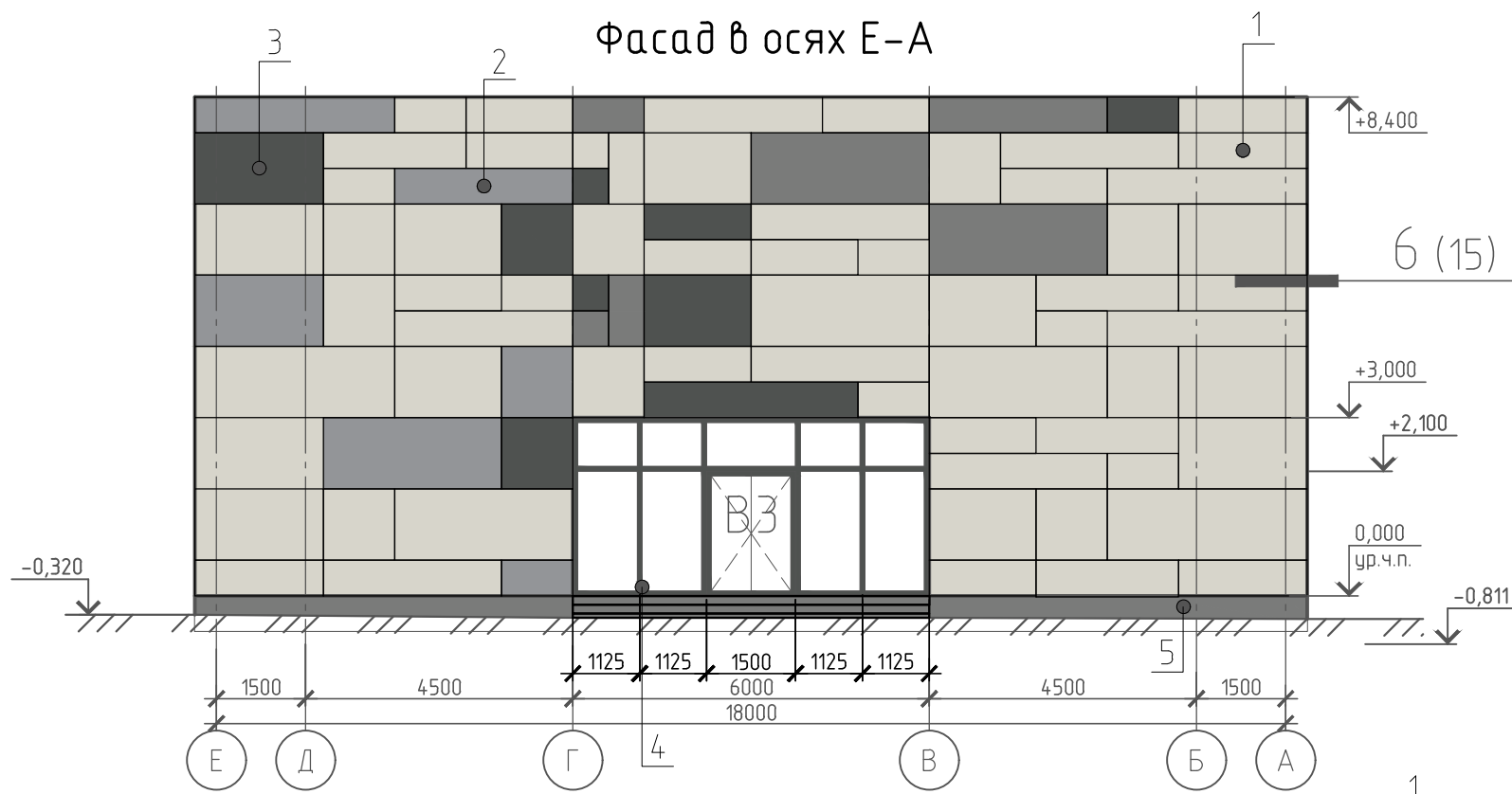
ПРИМЕЧАНИЕ
1. См. Ведомость типов и количества композитных панелей (этап 2) на стр. 25.

Согласовано
Взам. инв. №
Подп. и дата
Инв. № подл.

ВЕДОМОСТЬ ОТДЕЛКИ ФАСАДОВ

N	Элемент фасада	Вид отделки
1	Стена	Композитные панели SIBALUX, цвет: SL 144
2	Стена	Композитные панели SIBALUX, цвет: SL 140
3	Стена	Композитные панели SIBALUX, цвет: SL 219
4	Окна, двери, витражи	Алюминиевый профиль, цвет: RAL 7043
5	Отделка цоколя	Бетон окрашенный, цвет: RAL 7037

014.АМ.2018-ЭП					
г. Челябинск, Курчатowski район					
Изм.	Кол. уч.	Лист	№ док.	Подп.	Дата
				<i>[Signature]</i>	
Разработал		Кузьмина		<i>[Signature]</i>	
ГИП		Дроздов		<i>[Signature]</i>	
Спортивно-досуговый комплекс, расположенный по Комсомольскому пр., 92, на участке с кадастровым номером 74:36:0714:001:45				Стадия	Лист
Фасады в осях 1-15, 15-1				ЭП	19
Листов				ЭШЕР	



ПРИМЕЧАНИЕ
1. См. Ведомость типов и количества композитных панелей (этап 2) на стр. 25.

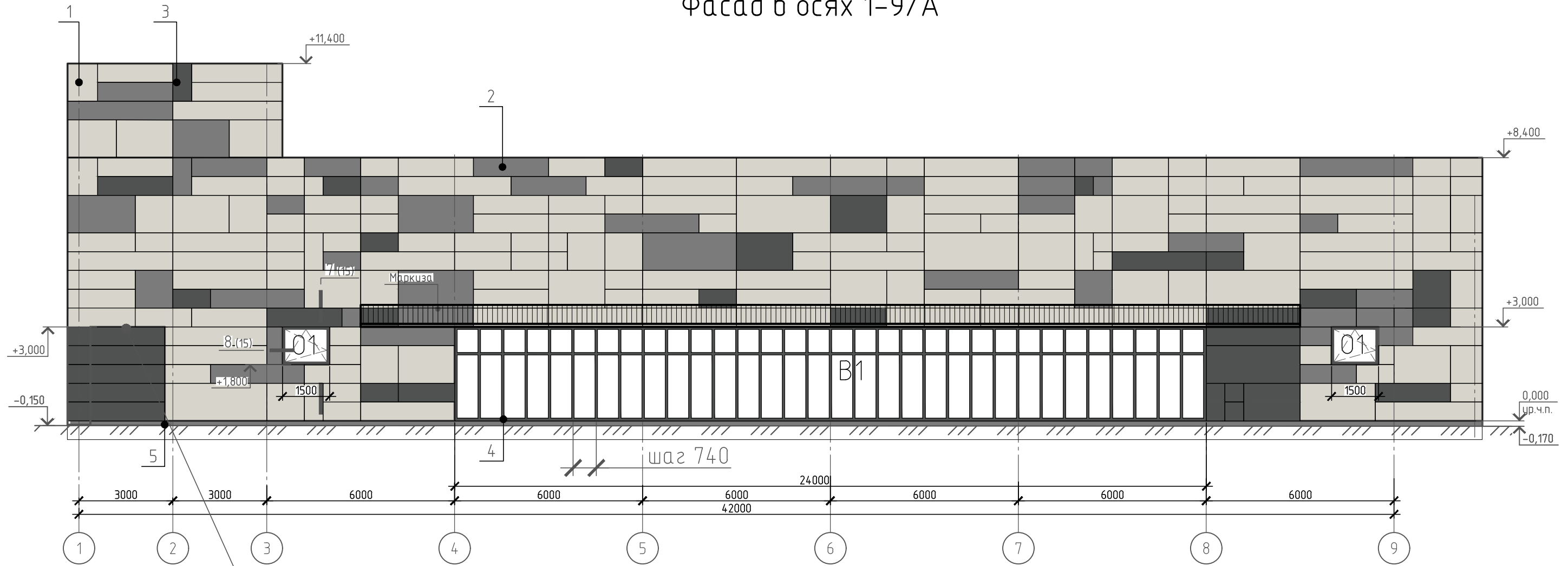
Согласовано	
Взам. инв. №	
Подп. и дата	
Инв. № подл.	

ВЕДОМОСТЬ ОТДЕЛКИ ФАСАДОВ

N	Элемент фасада	Вид отделки
1	Стена	Композитные панели SIBALUX, цвет: SL 144
2	Стена	Композитные панели SIBALUX, цвет: SL 140
3	Стена	Композитные панели SIBALUX, цвет: SL 219
4	Окна, двери, витражи	Алюминиевый профиль, цвет: RAL 7043
5	Отделка цоколя	Бетон окрашенный, цвет: RAL 7037

014.АМ.2018-ЭП					
г. Челябинск, Курчатовский район					
Изм.	Кол. уч.	Лист	№ док.	Подп.	Дата
				<i>[Signature]</i>	
Разработал		Кузьмина		<i>[Signature]</i>	
ГИП		Дроздов		<i>[Signature]</i>	
Спортивно-досуговый комплекс, расположенный по Комсомольскому пр., 92, на участке с кадастровым номером 74:36:0714:001:45				Стадия	Лист
Фасады в осях Е-А, А-Е				ЭП	20
ЭШЕР					

Фасад в осях 1-9/А



См. схему подшивки козырьков, Лист 24

ПРИМЕЧАНИЕ

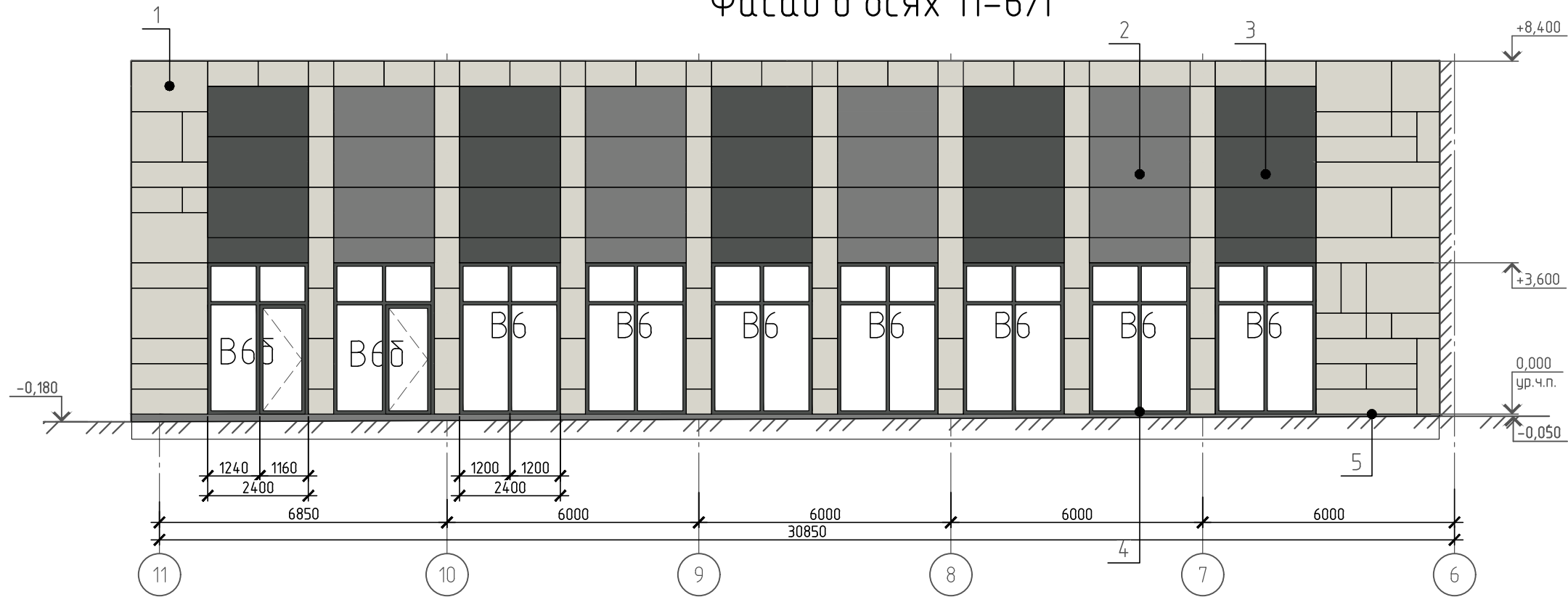
1. См. Ведомость типов и количества композитных панелей (этап 3) на стр. 26.

ВЕДОМОСТЬ ОТДЕЛКИ ФАСАДОВ

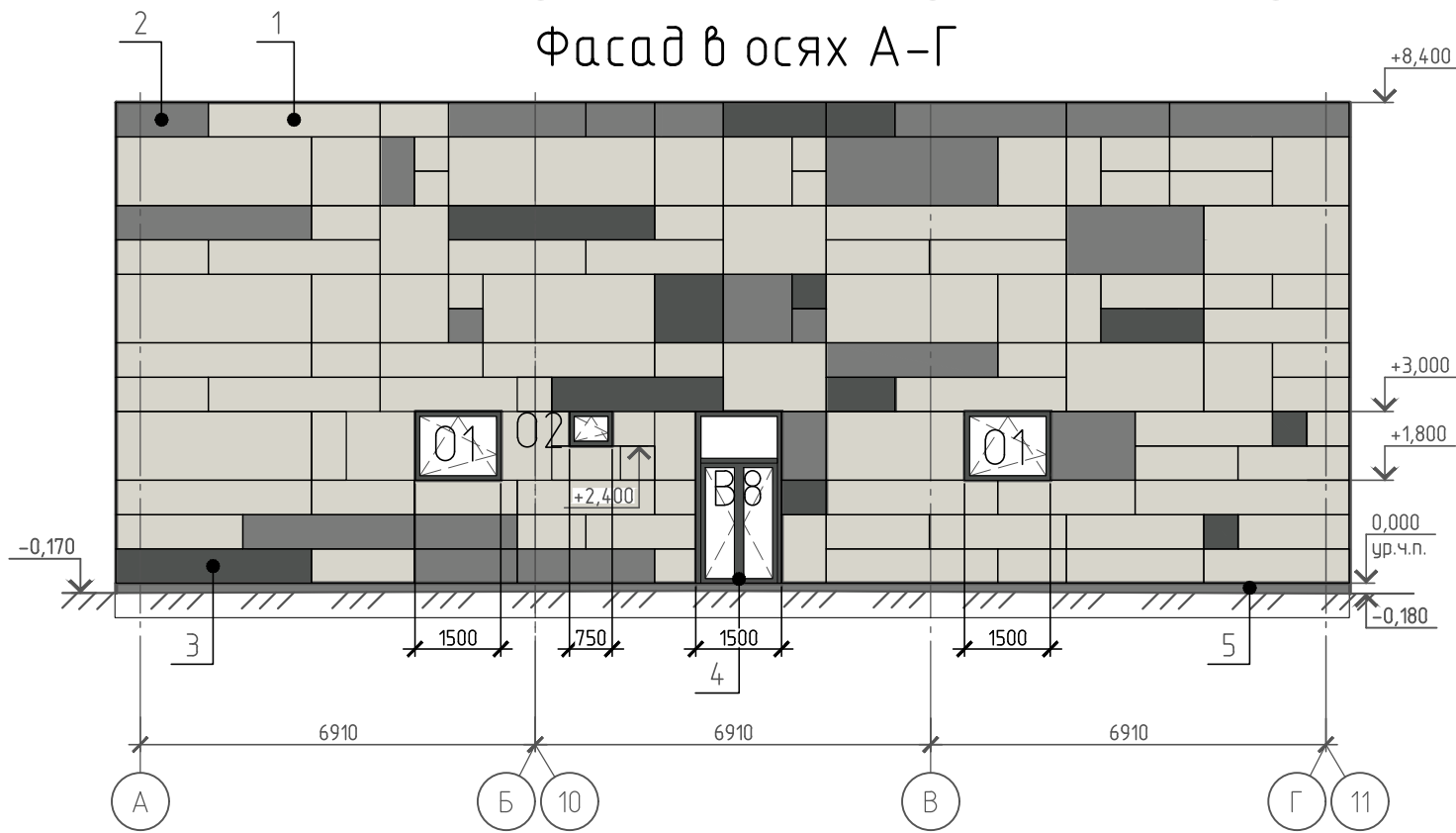
N	Элемент фасада	Вид отделки
1	Стена	Композитные панели SIBALUX, цвет: SL 144
2	Стена	Композитные панели SIBALUX, цвет: SL 140
3	Стена	Композитные панели SIBALUX, цвет: SL 219
4	Окна, двери, витражи	Алюминиевый профиль, цвет: RAL 7043
5	Отделка цоколя	Бетон окрашенный, цвет: RAL 7037

						014.АМ.2018-ЭП			
						г. Челябинск, Курчатовский район			
Изм.	Кол. уч.	Лист	№ док.	Подп.	Дата	Спортивно-досуговый комплекс, расположенный по Комсомольскому пр., 92, на участке с кадастровым номером 74:36:0714:001:45	Стадия	Лист	Листов
Разработал	Кузьмина			<i>[Signature]</i>			ЭП	21	
ГИП	Дроздов			<i>[Signature]</i>					
						Фасад в осях 1-9/А		ЭШЕР	

Фасад в осях 11-6/Г



Фасад в осях А-Г



ПРИМЕЧАНИЕ
1. См. Ведомость типов и количества композитных панелей (этап Э) на стр. 26.

ВЕДОМОСТЬ ОТДЕЛКИ ФАСАДОВ

N	Элемент фасада	Вид отделки
1	Стена	Композитные панели SIBALUX, цвет: SL 144
2	Стена	Композитные панели SIBALUX, цвет: SL 140
3	Стена	Композитные панели SIBALUX, цвет: SL 219
4	Окна, двери, витражи	Алюминиевый профиль, цвет: RAL 7043
5	Отделка цоколя	Бетон окрашенный, цвет: RAL 7037

						014.АМ.2018-ЭП			
						г. Челябинск, Курчатовский район			
Изм.	Кол. уч.	Лист	№ док.	Подп.	Дата	Спортивно-досуговый комплекс, расположенный по Комсомольскому пр., 92, на участке с кадастровым номером 74:36:0714:001:45	Стадия	Лист	Листов
Разработал	Кузьмина						ЭП	22	
ГИП Дроздов						Фасады в осях 11-6/Г, А-Г	ЭШЕР		

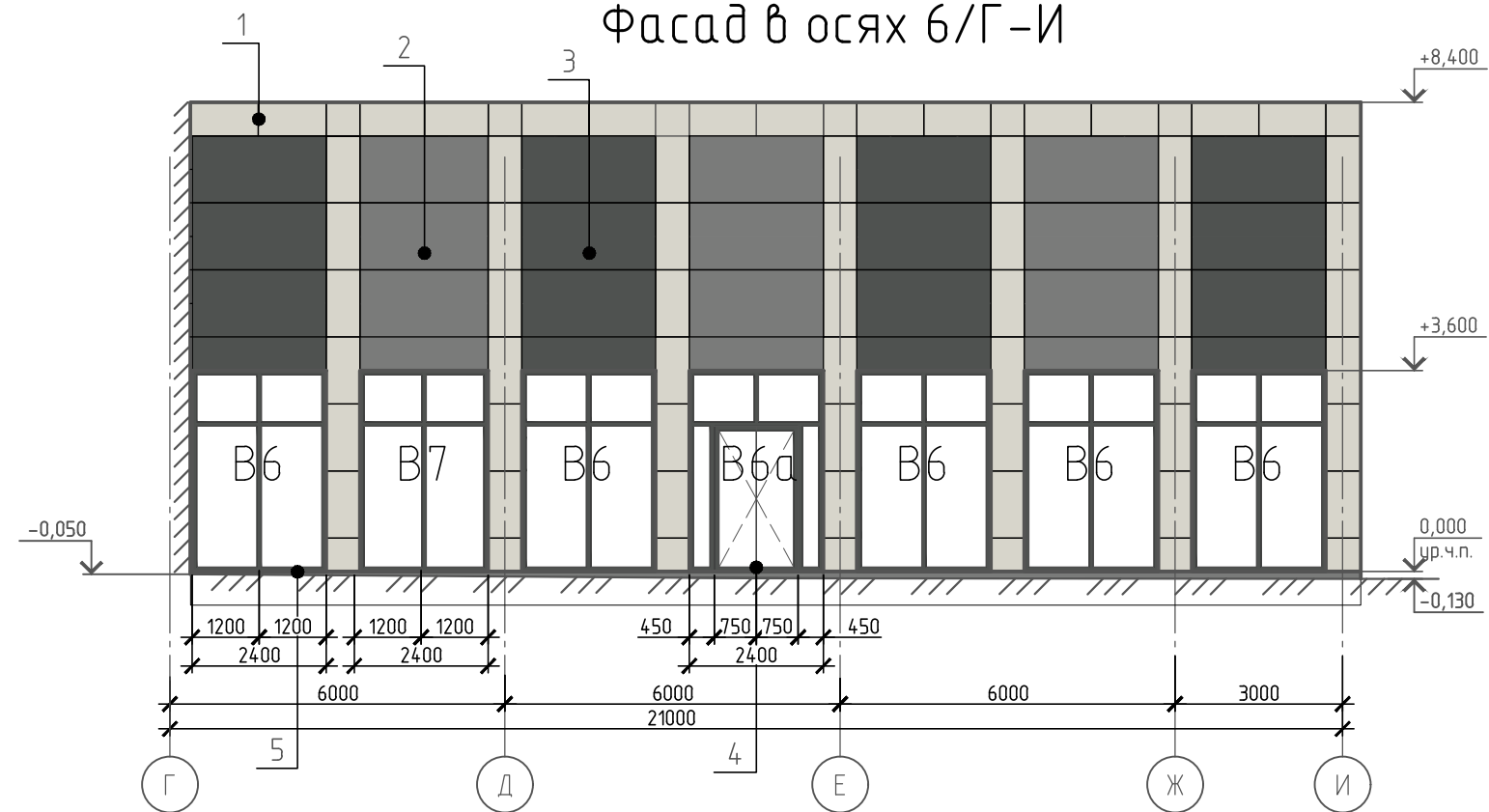
Согласовано

Взам. инв. №

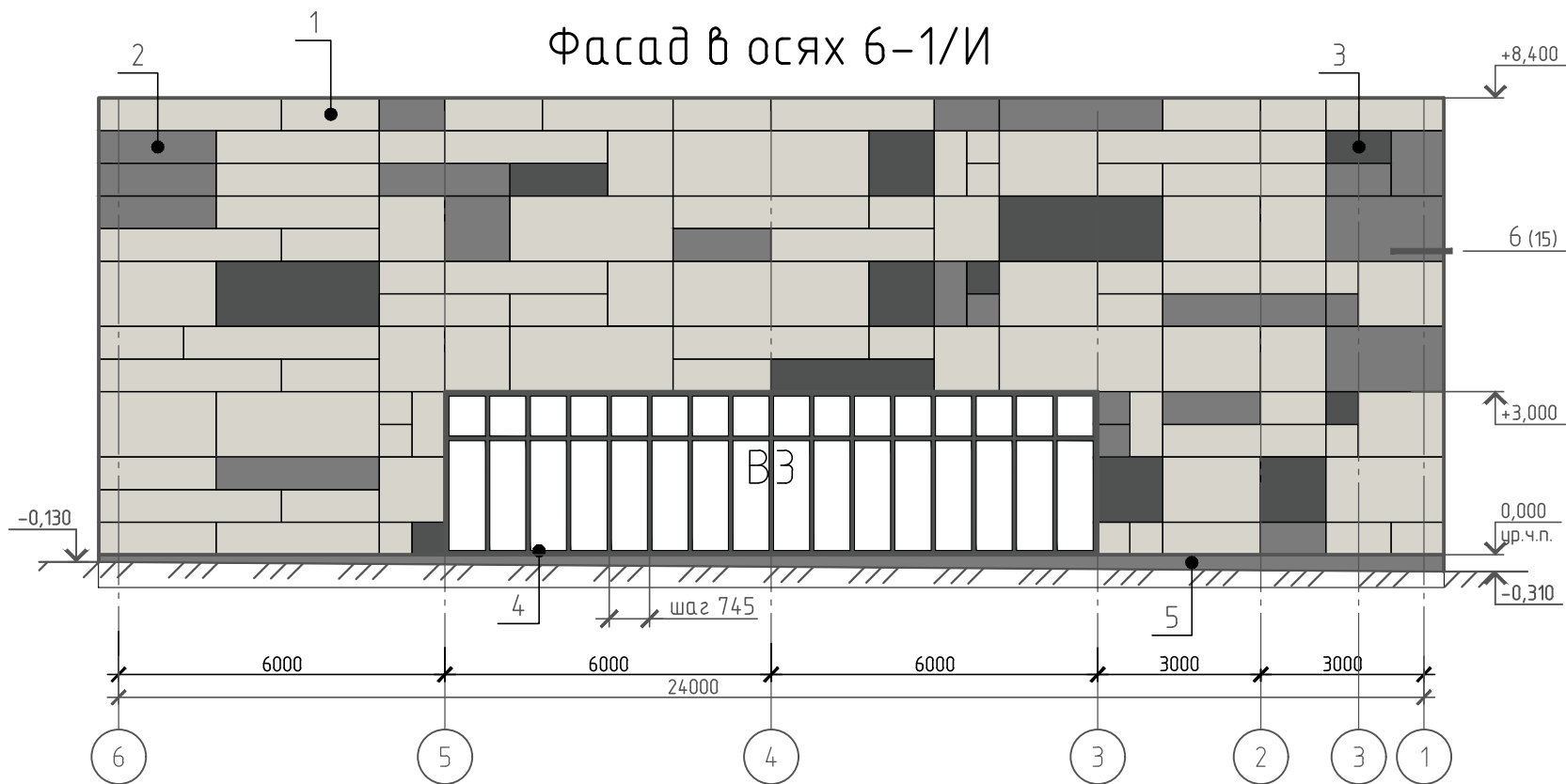
Подп. и дата

Инв. № подл.

Фасад в осях 6/Г-И



Фасад в осях 6-1/И



ПРИМЕЧАНИЕ

1. См. Ведомость типов и количества композитных панелей (этап 3) на стр. 26.

ВЕДОМОСТЬ ОТДЕЛКИ ФАСАДОВ

N	Элемент фасада	Вид отделки
1	Стена	Композитные панели SIBALUX, цвет: SL 144
2	Стена	Композитные панели SIBALUX, цвет: SL 140
3	Стена	Композитные панели SIBALUX, цвет: SL 219
4	Окна, двери, витражи	Алюминиевый профиль, цвет: RAL 7043
5	Отделка цоколя	Бетон окрашенный, цвет: RAL 7037

014.АМ.2018-ЭП					
г. Челябинск, Курчатовский район					
Изм.	Кол. уч.	Лист	№ док.	Подп.	Дата
				<i>[Signature]</i>	
Разработал		Кузьмина		<i>[Signature]</i>	
ГИП		Дроздов		<i>[Signature]</i>	
Спортивно-досуговый комплекс, расположенный по Комсомольскому пр., 92, на участке с кадастровым номером 74:36:0714:001:45				Стадия	Лист
				ЭП	23
Фасады в осях 6/Г-И, 6-1/И				ЭШЕР	

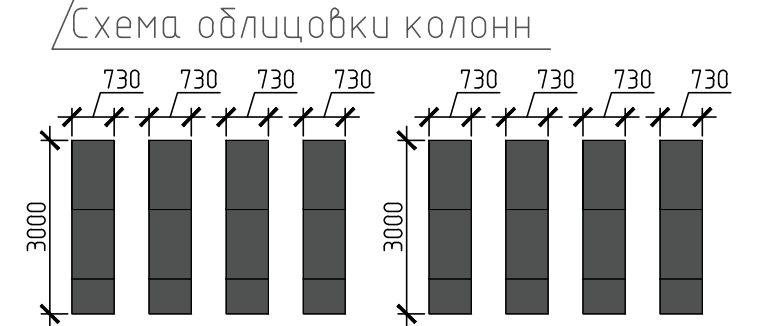
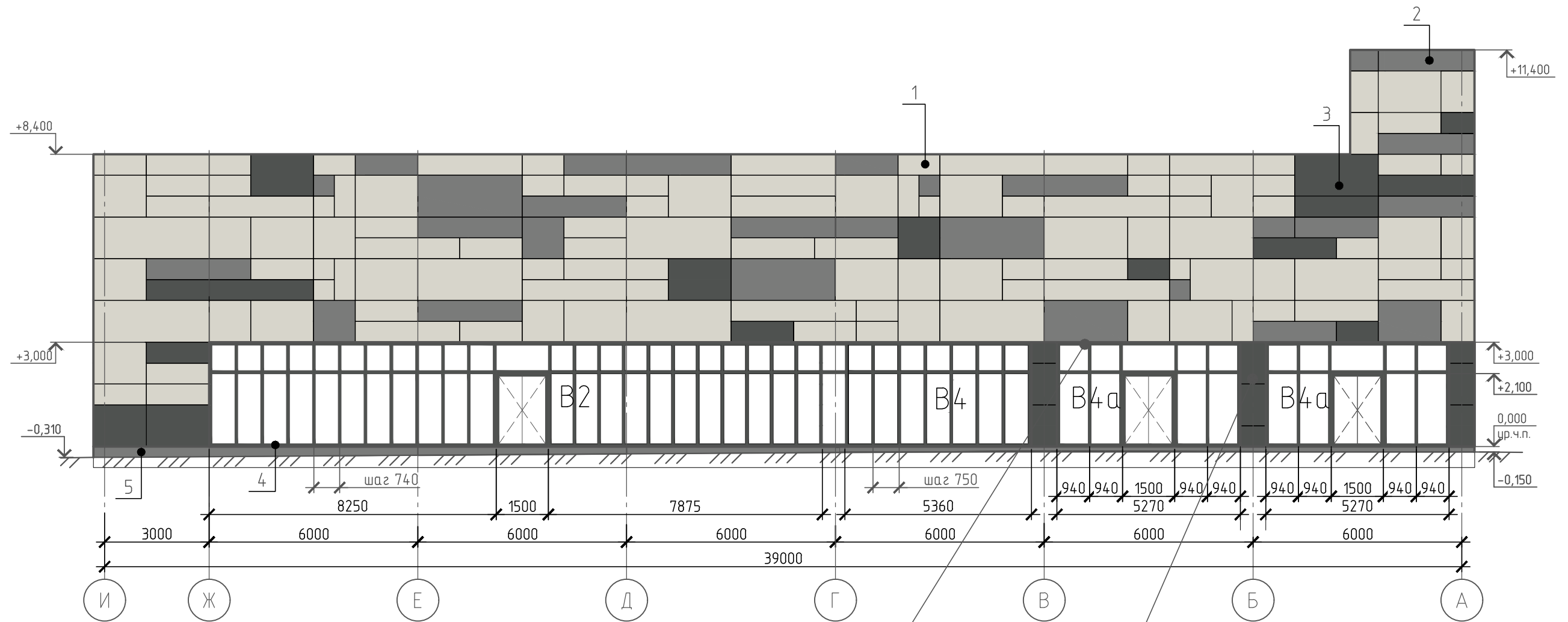
Согласовано

Взам. инв. №

Подп. и дата

Инв. № подл.

Фасад в осях 1/И-А



ПРИМЕЧАНИЕ
1. См. Ведомость типов и количества композитных панелей (этап 3) на стр. 26.

Согласовано

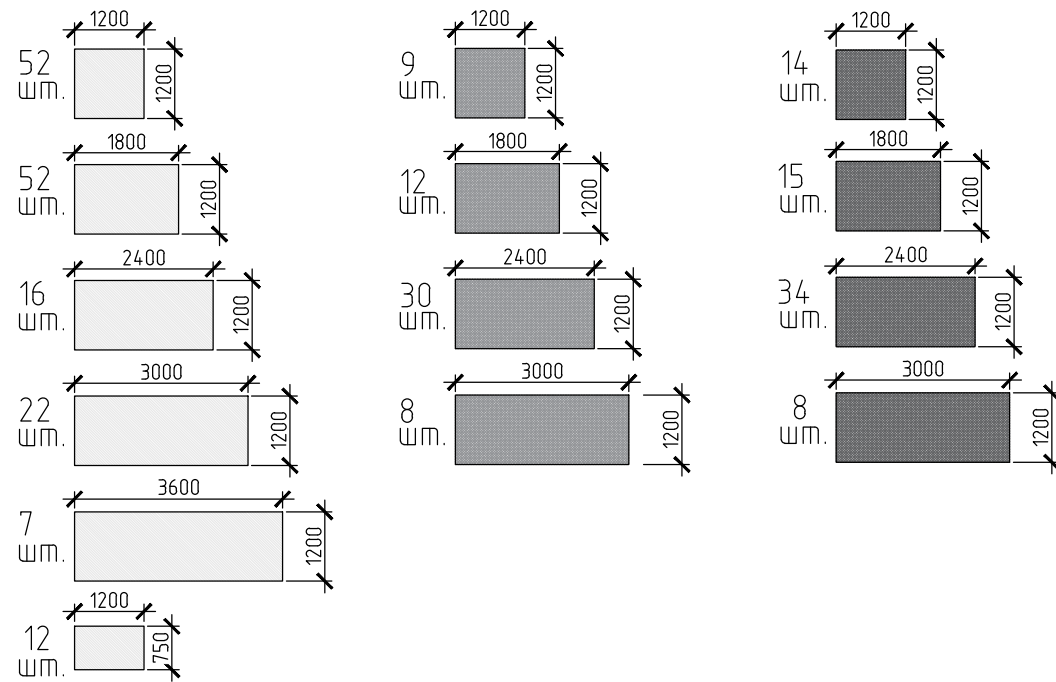
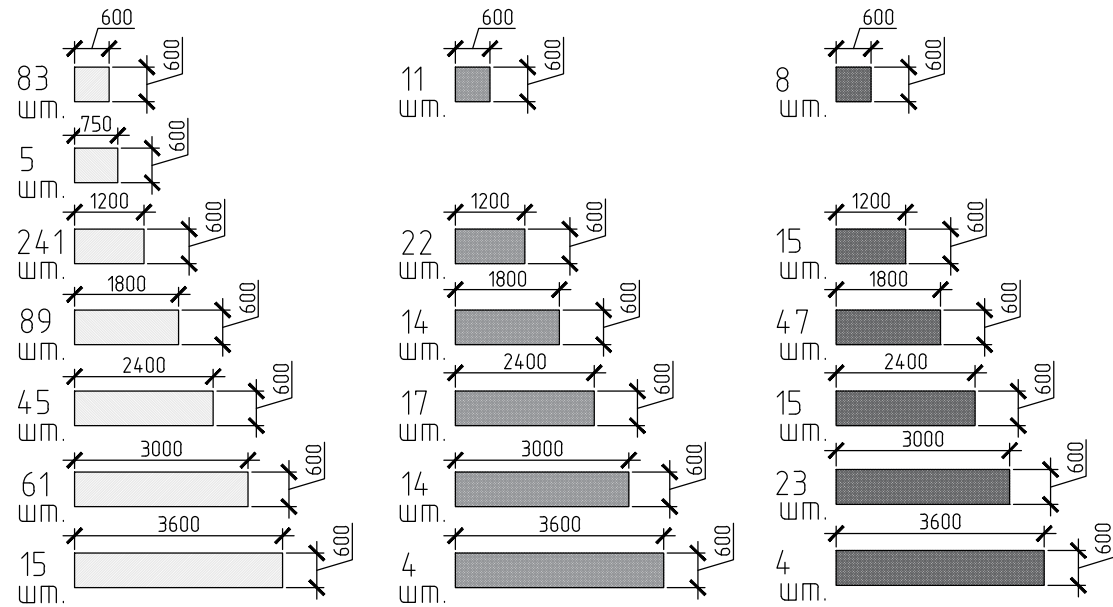
Инф. № подл. Подп. и дата. Взам. инв. №

ВЕДОМОСТЬ ОТДЕЛКИ ФАСАДОВ

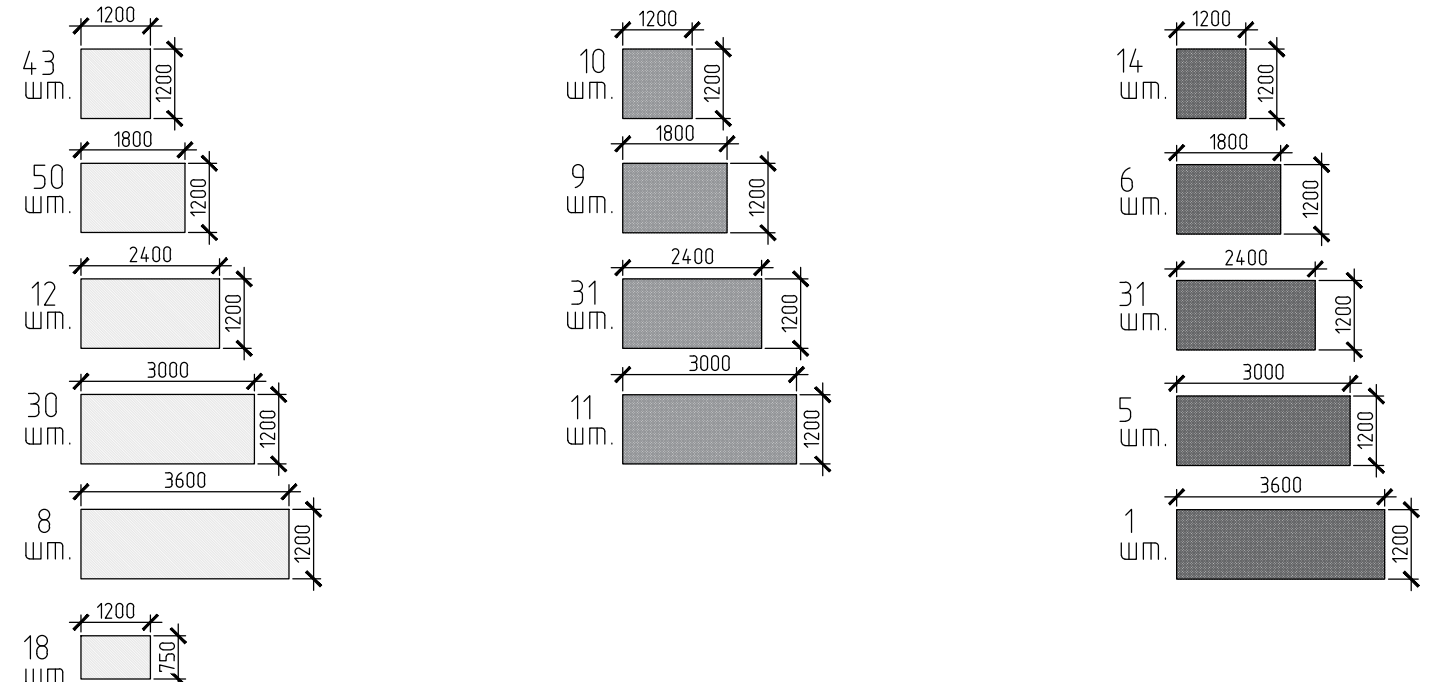
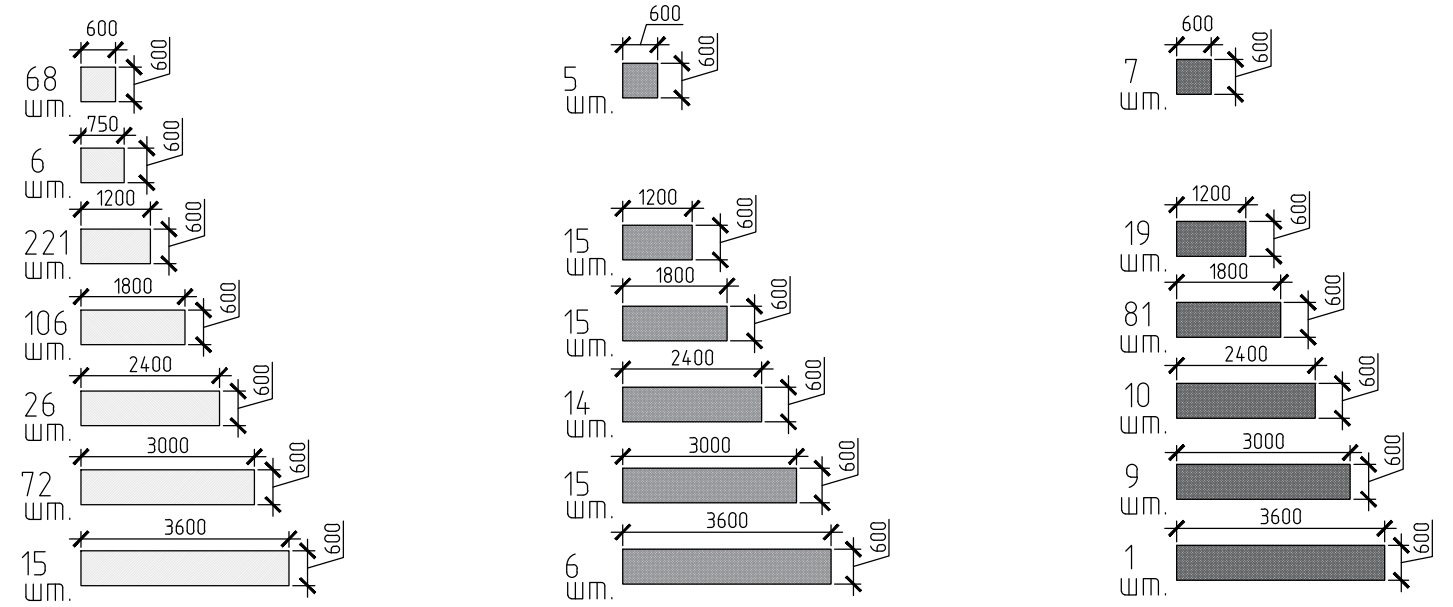
N	Элемент фасада	Вид отделки
1	Стена	Композитные панели SIBALUX, цвет: SL 144
2	Стена	Композитные панели SIBALUX, цвет: SL 140
3	Стена	Композитные панели SIBALUX, цвет: SL 219
4	Окна, двери, витражи	Алюминиевый профиль, цвет: RAL 7043
5	Отделка цоколя	Бетон окрашенный, цвет: RAL 7037

						014.АМ.2018-ЭП			
						г. Челябинск, Курчатовский район			
Изм.	Кол. уч.	Лист	№ док.	Подп.	Дата	Спортивно-досуговый комплекс, расположенный по Комсомольскому пр., 92, на участке с кадастровым номером 74:36:0714:001:45	Стадия	Лист	Листов
Разработал	Кузьмина						ЭП	24	
ГИП Дроздов						Фасад в осях 1/И-А	ЭШЕР		

ВЕДОМОСТЬ ТИПОВ И КОЛИЧЕСТВА КОМПОЗИТНЫХ ПАНЕЛЕЙ (1 ЭТАП)



ВЕДОМОСТЬ ТИПОВ И КОЛИЧЕСТВА КОМПОЗИТНЫХ ПАНЕЛЕЙ (2 ЭТАП)

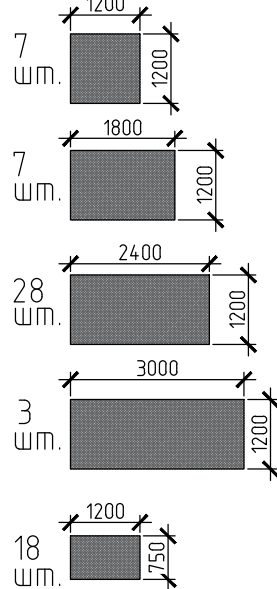
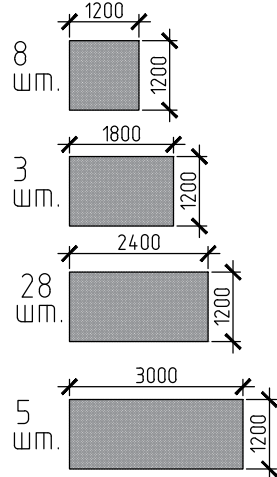
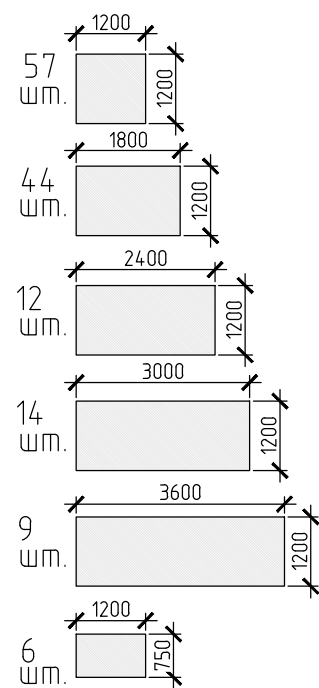
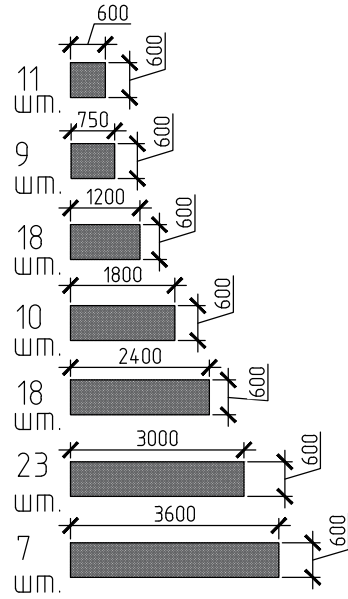
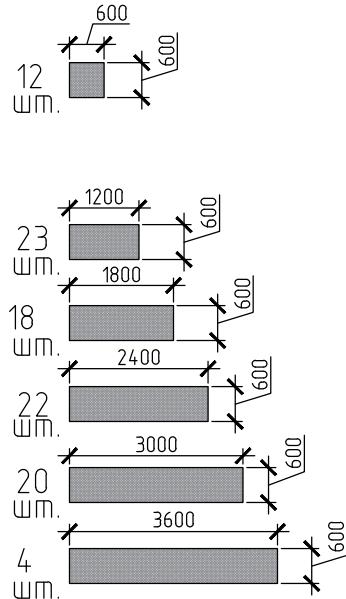
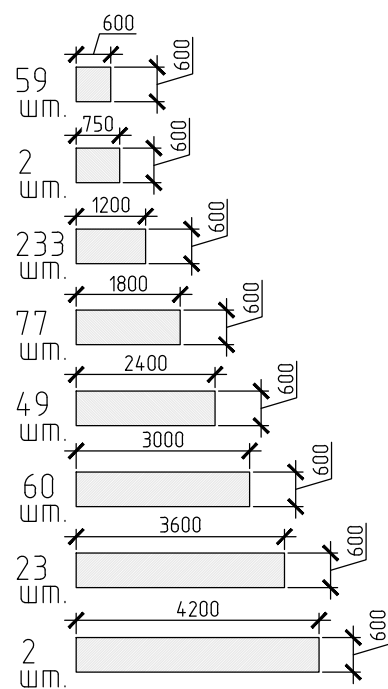


Согласовано

Взам. инв. №
Подп. и дата
Инв. № подл.

014.АМ.2018-ЭП					
г. Челябинск, Курчатowskiй район					
Изм.	Кол. уч.	Лист	№ док.	Подп.	Дата
Разработал	Кузьмина				
ГИП	Дроздов				
Спортивно-досуговый комплекс, расположенный по Комсомольскому пр., 92, на участке с кадастровым номером 74:36:0714:001:45				Стадия	Лист
Ведомость типов и количества композитных панелей (1, 2 этап)				ЭП	25
				ЭШЕР	

ВЕДОМОСТЬ ТИПОВ И КОЛИЧЕСТВА КОМПОЗИТНЫХ ПАНЕЛЕЙ (3 ЭТАП)



Согласовано

Взам. инв. №

Подп. и дата

Инв. № подл.

						014.АМ.2018-ЭП			
						г. Челябинск, Курчатовский район			
Изм.	Кол. уч.	Лист	№ док.	Подп.	Дата	Спортивно-досуговый комплекс, расположенный по Комсомольскому пр., 92, на участке с кадастровым номером 74:36:0714:001:45	Стадия	Лист	Листов
Разработал	Кузьмина						ЭП	26	
ГИП	Дроздов					Ведомость типов и количества композитных панелей (3 этап)	ЭШЕР		