

ИП Ершов А.С.

ЭСКИЗНЫЙ ПРОЕКТ

ЗДАНИЯ СОЦИАЛЬНО-БЫТОВОГО ОБСЛУЖИВАНИЯ НАСЕЛЕНИЯ

г. Челябинск, Калининский район, микрорайон №30 жилого района Северо-Запада..
Кадастровый номер земельного участка: 74:36:0601006:618

Раздел: ЭП

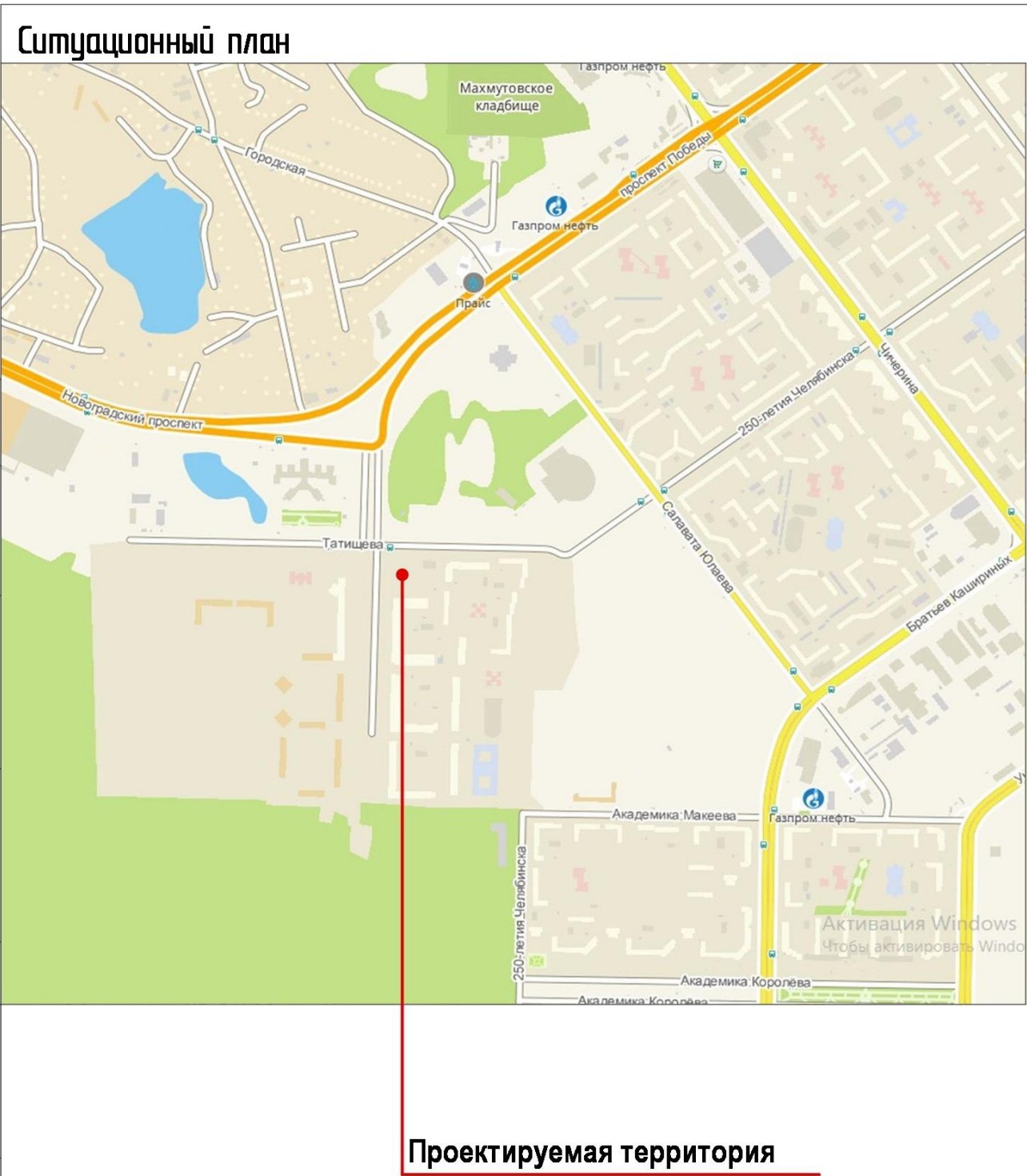
Шифр: 27-09.2019



Разработал Ершов А.С.
г. Челябинск, 2020

Согласовано

Инв. № подл.	Подп. и дата	Взам. инв. №	



Состав альбома

№ листа	Наименование	Примечание
1	Ситуационный план, состав альбома	
2	Существующее положение.	
3	Генплан, схема организации движения транспорта и пешеходов М. 1:500	М. 1:500
4	План 1-го этажа на отм. +0,00	М. 1:200
5	Цветовое решение фасадов в осях 1-6 и 1 ¹ -5 ¹ Ведомость отделочных материалов.	М. 1:200
6	Цветовое решение фасадов в осях 5 ¹ -1 ¹ и 6-1	М. 1:200
7	Цветовое решение фасадов в осях А-Ж ¹	М. 1:200
8	Цветовое решение фасадов в осях Ж ¹ -А	М. 1:200
9	Разрез 1-1	М. 1:200
10	Перспективный вид №1	
11	Перспективный вид №2	
12	Перспективный вид №3	
13	Перспективный вид №4	
14	Перспективный вид №5	
15	Перспективные виды №6, №7	
16	Перспективные виды №8, №9	
17	Освещение в темное время суток	

						27-09.2019 - ЭП		
						г. Челябинск, Калининский район, микрорайон №30 жилого района Северо-Запада.		
						Кадастровый номер земельного участка: 74:36:0601006:618		
Изм.	Кол.уч	Лист	№ док.	Подп.	Дата	ЗДАНИЯ СОЦИАЛЬНО-БЫТОВОГО ОБСЛУЖИВАНИЯ НАСЕЛЕНИЯ	Стадия	Лист
							ЭП	1
Разработал	Ершов А.С.				06.19	Лист общих данных	ИП Ершов А.С.	

Инв. № подл.



Место проектируемого объекта

27-09.2019 - ЭП

г. Челябинск, Калининский район, микрорайон №30 жилого района
Северо-Запада.

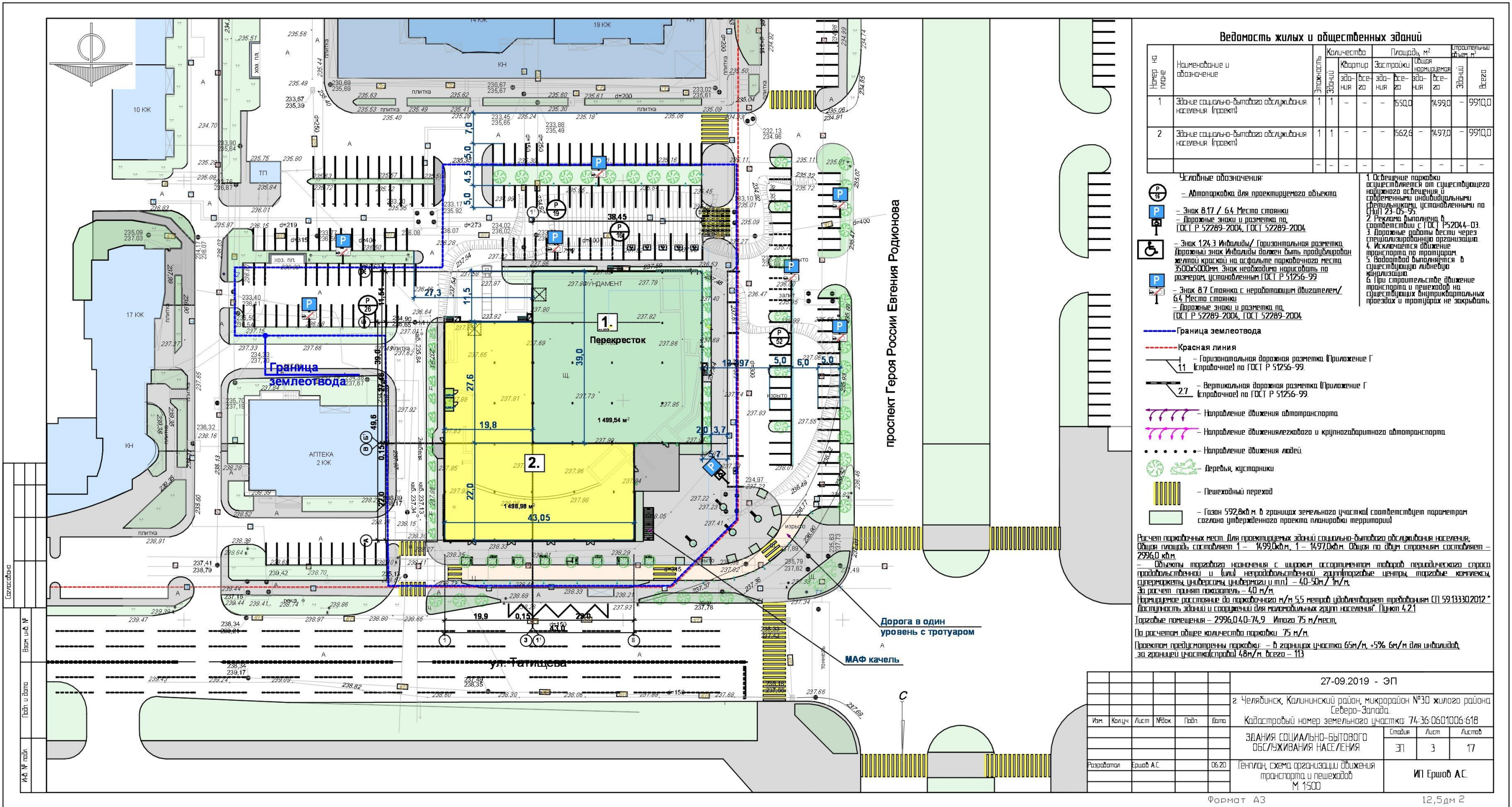
Кадастровый номер земельного участка: 74:36:0601006:618

ЗДАНИЯ СОЦИАЛЬНО-БЫТОВОГО
ОБСЛУЖИВАНИЯ НАСЕЛЕНИЯ

Стадія	Лист	Листов
Эп	2	17

Существующее положение

ИП Ершов А.С.



Ведомость жилых и общественных зданий									
№ п/п	Наименование и обозначение	Этажность	Количество		Площадь, м²				Итого
			Здание	Квартир	Здание	Здание	Здание	Здание	
1	Здание социально-бытового обслуживания населения (проект)	1	1	-	-	1550,0	1499,0	-	9910,0
2	Здание социально-бытового обслуживания населения (проект)	1	1	-	-	562,6	1497,0	-	9910,0
		-	-	-	-	-	-	-	-

- Условные обозначения:
- Автостоянка для проектируемого объекта
 - Знак 8.17 / 6.4 Места стоянки
 - Дорожные знаки и разметка по ГОСТ Р 52289-2004, ГОСТ 52289-2004
 - Знак 124.3 Инвалиды / Горизонтальная разметка
 - Дорожный знак Инвалиды должен быть продублирован желтой краской на асфальте парковочного места 3500х5000мм. Знак необходимо нарисовать по размерам, установленным ГОСТ Р 51256-99
 - Знак 8.7 Стоянка с неработающим двигателем / 6.4 Места стоянки
 - Дорожные знаки и разметка по ГОСТ Р 52289-2004, ГОСТ 52289-2004
 - Граница землеотвода
 - Красная линия
 - Горизонтальная дорожная разметка (Приложение Г (справочное) по ГОСТ Р 51256-99
 - Вертикальная дорожная разметка (Приложение Г (справочное) по ГОСТ Р 51256-99
 - Направление движения автотранспорта
 - Направление движения легкового и крупногабаритного автотранспорта
 - Направление движения людей
 - Деревья, кустарники
 - Пешеходный переход
 - Газон 592,8кв.м. в границах земельного участка (соответствует параметрам согласно утвержденного проекта планировки территории)

Расчет парковочных мест для проектируемых зданий социально-бытового обслуживания населения. Общая площадь составляет 1 - 1499,0кв.м, 1 - 1497,0кв.м. Общая по двум строениям составляет - 2996,0 кв.м.

Объекты торгового назначения с широким ассортиментом товаров периодического спроса продовольственных и (или) непродовольственных групп: торговые центры, торговые комплексы, супермаркеты, универсамы, универсамы и т.п.) - 40-50м²/м²/м.

За расчет принят показатель - 40 м²/м.

Нормируемое расстояние до парковочного места 5,5 метров удовлетворяет требованиям СП 59.13330.2012 "Доступность зданий и сооружений для маломобильных групп населения". Пункт 4.2.1

Торговые помещения - 2996,0/40=74,9 - Итого 75 м²/мест.

По расчету общее количество парковки 75 м²/м.

Проектом предусмотрены парковки: - в границах участка 65м/м, +5% 6м/м для инвалидов, за границей участка (справа) 48м/м. Всего - 113

27-09-2019 - ЭП

г. Челябинск, Калининский район, микрорайон №30 жилого района Северо-Запада.

Кадастровый номер земельного участка: 74:36:0601006:618

ЗДАНИЯ СОЦИАЛЬНО-БЫТОВОГО ОБСЛУЖИВАНИЯ НАСЕЛЕНИЯ

ЭП 3 17

Разработчик Ершов А.С. 06.20

Генплан, схема организации движения транспорта и пешеходов М 1:500

ИП Ершов А.С.

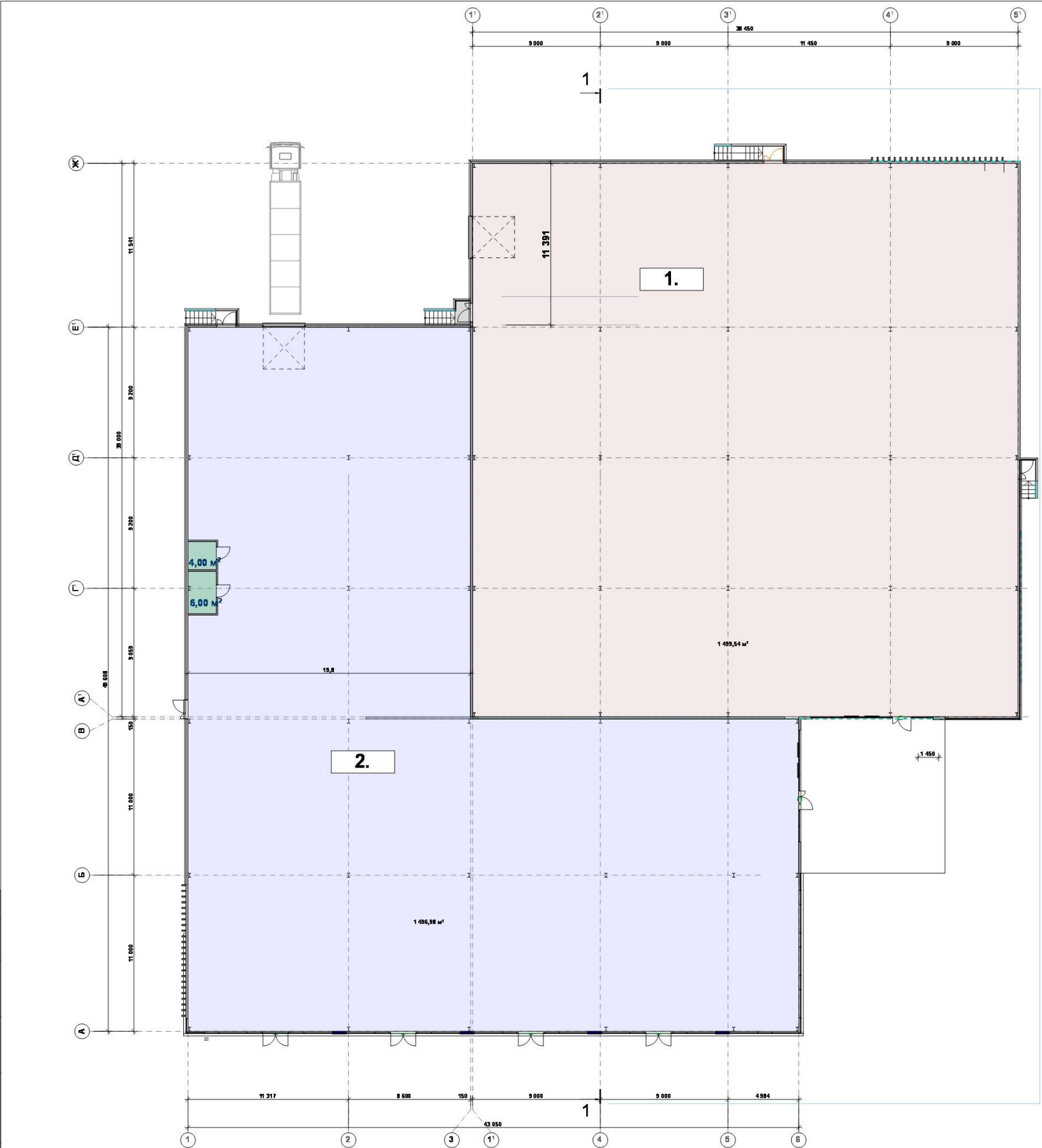
Изм.	Колуч.	Лист	№ док.	Подп.	Дата	Статус	Лист	Листов
						ЭП	3	17
Разработчик	Ершов А.С.				06.20	Генплан, схема организации движения транспорта и пешеходов		ИП Ершов А.С.

И.О. № подл.	Согласовано		
	Взам. инд. №		
	Подп. и дата		

Здание социально-бытового обслуживания населения №1			Здание социально-бытового обслуживания населения №2		
Номер помещ.	Наименование	Площадь м²	Номер помещ.	Наименование	Площадь м²
1	Общая площадь помещений	1499,0	2	Общая площадь помещений	1497,0
Всего по 1-му этажу		1499,0	Всего по 1-му этажу		1497,0

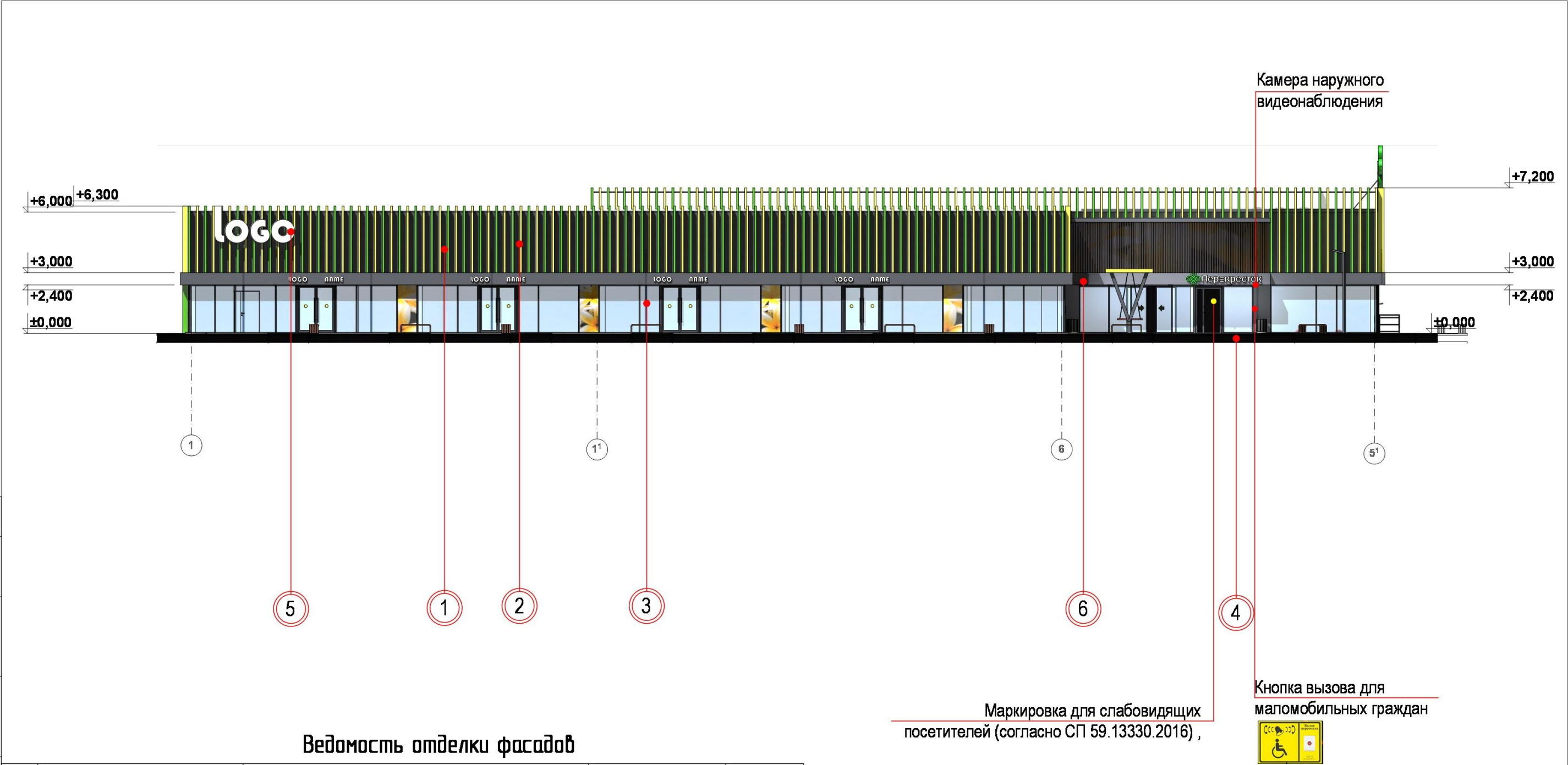
Изм.	Колуч.	Лист	№ док.	Подп.	Дата
Разработал	Ершов А.С.				06.20

27-09.2019 - ЭП		
г. Челябинск, Калининский район, микрорайон №30 жилого района Северо-Запада.		
Кадастровый номер земельного участка: 74:36:0601006:618		
ЗДАНИЯ СОЦИАЛЬНО-БЫТОВОГО ОБСЛУЖИВАНИЯ НАСЕЛЕНИЯ		Страница
		Лист
		Листов
Разрез 1-1		ИП Ершов А.С.



Согласовано			

Взам. инв. №	
Подп. и дата	
Инв. № подл.	



Ведомость отделки фасадов

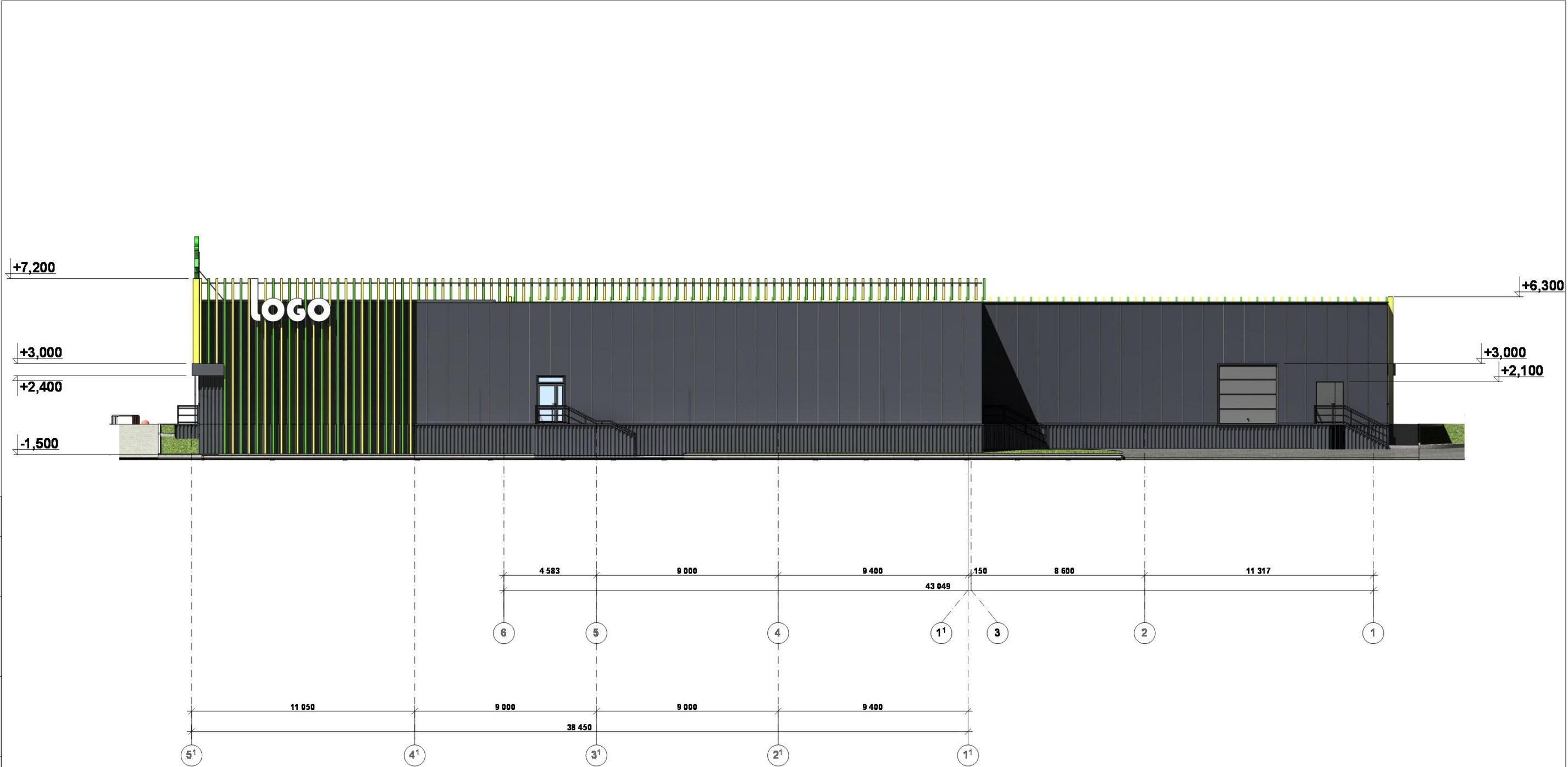
Поз.	Название элемента материала	Вид отделки	Цвет	Примечание
1	Стена	Металлокаркас с облицовкой фасадными сэндвич панелями(облицовка по вертикали), покрытие – порошковое в заводских условиях.	RAL 7024	
2	Стена, баффы(ламели)	Металлокаркас с крепежом металлических элементов. Размеры в сечении 100x260мм., расстояние между баффлами 300мм.	RAL 1018 RAL 6018	
3	Окна, двери, витражи.	Окраска заводская, алюминиевый профиль, стеклопакет с тонировкой светло-серого оттенка.	RAL 7024	
4	Площадки крылец	Тротуарная плитка		
5	Реклама	Объемные световые буквы из рекламного пластика, световые короба с постерной печатью, светодиодный экран		
6	Козырек, стеновые конструкции над козырьком	Металлокаркас с облицовкой фасадными кассетами "Алюкобонд".	RAL 7024	
7	Цоколь	Металлокаркас с облицовкой профнастилом Н-75	RAL 7024	

Маркировка для слабовидящих посетителей (согласно СП 59.13330.2016) ,



						27-09.2019 - ЭП			
						г. Челябинск, Калининский район, микрорайон №30 жилого района Северо-Запада.			
						Кадастровый номер земельного участка: 74:36:0601006:618			
Изм.	Кол.уч	Лист	№док.	Подп.	Дата	ЗДАНИЯ СОЦИАЛЬНО-БЫТОВОГО ОБСЛУЖИВАНИЯ НАСЕЛЕНИЯ	Стадия	Лист	Листов
							ЭП	5	17
Разработал	Ершов А.С.				06.20	Фасады в осях 1-6 и 1'-5'1'	ИП Ершов А.С.		

Согласовано				
Инф. № подл.	Взам. инв. №	Подп. и дата		



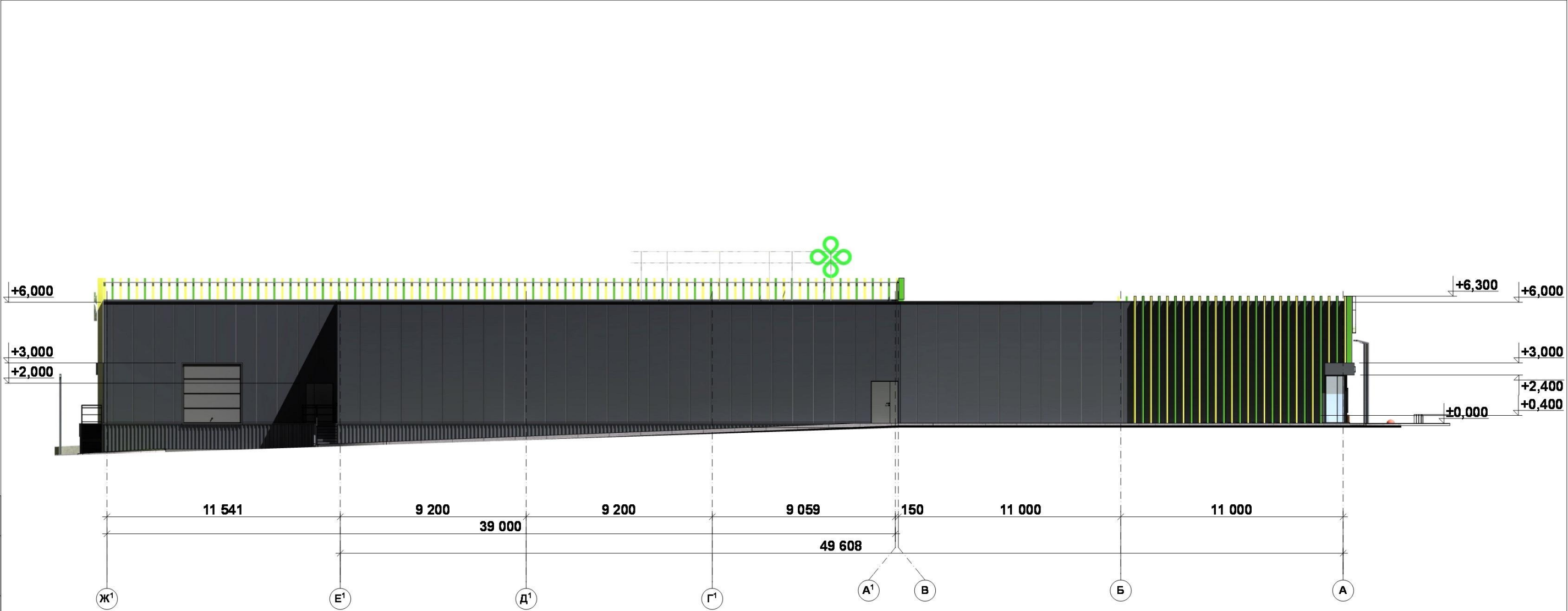
						27-09.2019 - ЭП				
						г. Челябинск, Калининский район, микрорайон №30 жилого района Северо-Запада..				
Изм.	Кол.уч	Лист	№ док.	Подп.	Дата	Кадастровый номер земельного участка: 74:36:0601006:618				
						ЗДАНИЯ СОЦИАЛЬНО-БЫТОВОГО ОБСЛУЖИВАНИЯ НАСЕЛЕНИЯ		Стадия	Лист	Листов
								ЭП	6	17
Разработал		Ершов А.С.			06.20	Фасады в осях 5 ¹ -1 ¹ и 6-1		ИП Ершов А.С.		

Согласовано			
Инф. № подл.	Подп. и дата	Взам. инв. №	

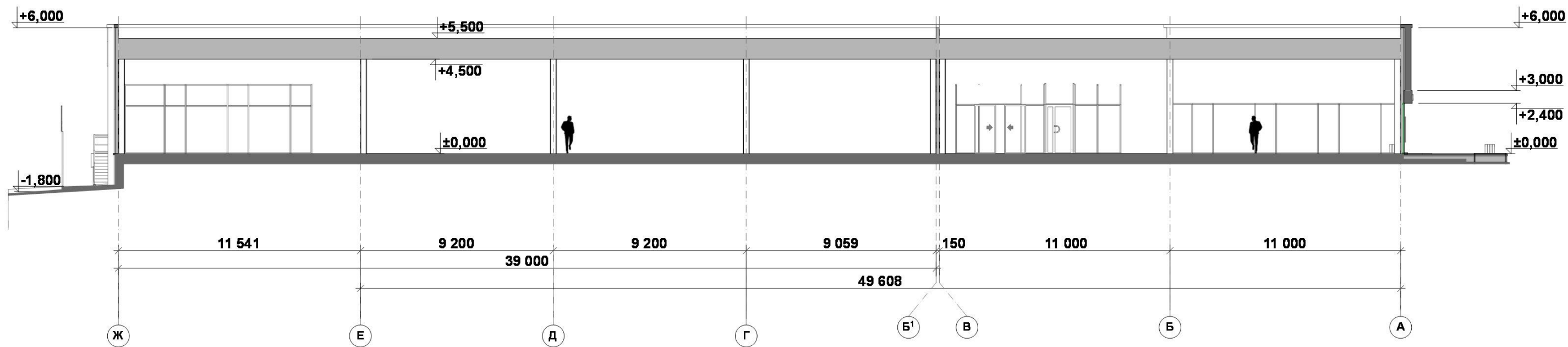


						27-09.2019 - ЭП			
						г. Челябинск, Калининский район, микрорайон №30 жилого района Северо-Запада..			
						Кадастровый номер земельного участка: 74:36:0601006:618			
Изм.	Кол.уч	Лист	№ док.	Подп.	Дата	ЗДАНИЯ СОЦИАЛЬНО-БЫТОВОГО ОБСЛУЖИВАНИЯ НАСЕЛЕНИЯ	Стадия	Лист	Листов
							ЭП	7	17
Разработал		Ершов А.С.			06.20	Фасады в осях А-Ж ¹	ИП Ершов А.С.		

Согласовано				
Инф. № подл.	Подп. и дата	Взам. инд. №		



						27-09.2019 - ЭП		
						г. Челябинск, Калининский район, микрорайон №30 жилого района Северо-Запада.		
						Кадастровый номер земельного участка: 74:36:0601006:618		
Изм.	Кол.уч	Лист	№ док.	Подп.	Дата	ЗДАНИЯ СОЦИАЛЬНО-БЫТОВОГО ОБСЛУЖИВАНИЯ НАСЕЛЕНИЯ	Стадия	Лист
							ЭП	8
Разработал		Ершов А.С.			06.20	Фасады в осях Ж¹-А	ИП Ершов А.С.	



Согласовано				Взам. инв. №	Подп. и дата	Инв. № подл.

						27-09.2019 - ЭП		
						г. Челябинск, Калининский район, микрорайон №30 жилого района Северо-Запада..		
						Кадастровый номер земельного участка: 74:36:0601006:618		
Изм.	Кол.уч	Лист	№ док.	Подп.	Дата	ЗДАНИЯ СОЦИАЛЬНО-БЫТОВОГО ОБСЛУЖИВАНИЯ НАСЕЛЕНИЯ	Стадия	Лист
							ЭП	17
Разработал	Ершов А.С.				09.19	Разрез 1-1	ИП Ершов А.С.	



Согласовано						
Инд. № подл.	Подп. и дата	Взам. инд. №				

						27-09.2019 - ЭП				
						г. Челябинск, Калининский район, микрорайон №30 жилого района Северо-Запада.				
Изм.	Кол.уч.	Лист	№док.	Подп.	Дата	Кадастровый номер земельного участка: 74:36:0601006:618				
						ЗДАНИЯ СОЦИАЛЬНО-БЫТОВОГО ОБСЛУЖИВАНИЯ НАСЕЛЕНИЯ		Стадия	Лист	Листов
								ЭП	10	17
Разработал		Ершов А.С.			06.19	Перспективный вид №1.		ИП Ершов А.С.		

Согласовано

Взам. инв. №

Подп. и дата

Инв. № подл.



						27-09.2019 - ЭП			
						г. Челябинск, Калининский район, микрорайон №30 жилого района Северо-Запада.			
						Кадастровый номер земельного участка: 74:36:0601006:618			
Изм.	Кол.уч	Лист	№ док.	Подп.	Дата	ЗДАНИЯ СОЦИАЛЬНО-БЫТОВОГО ОБСЛУЖИВАНИЯ НАСЕЛЕНИЯ	Стадия	Лист	Листов
							ЭП	11	17
Разработал		Ершов А.С.			06.19	Перспективный вид №2	ИП Ершов А.С.		

Инф. № подл.	Подп. и дата	Взам. инд. №	Согласовано		



г. Челябинск, Калининский район, микрорайон №30 жилого района
Северо-Запада..

ЗДАНИЯ СОЦИАЛЬНО-БЫТОВОГО
ОБСЛУЖИВАНИЯ НАСЕЛЕНИЯ

Перспективный вид №3



Согласовано									
Инф. № подл.	Подп. и дата	Взам. инв. №							

						27-09.2019 - ЭП			
						г. Челябинск, Калининский район, микрорайон №30 жилого района Северо-Запада..			
						Кадастровый номер земельного участка: 74:36:0601006:618			
Изм.	Кол.уч	Лист	№док.	Подп.	Дата	ЗДАНИЯ СОЦИАЛЬНО-БЫТОВОГО ОБСЛУЖИВАНИЯ НАСЕЛЕНИЯ	Стадия	Лист	Листов
							ЭП	13	17
Разработал		Ершов А.С.			06.19	Перспективный вид №4	ИП Ершов А.С.		



Согласовано					
Инф. № подл.	Подп. и дата		Взам. инв. №		

						27-09.2019 - ЭП			
						г. Челябинск, Калининский район, микрорайон №30 жилого района Северо-Запада..			
Изм.	Кол.уч	Лист	№док.	Подп.	Дата	Кадастровый номер земельного участка: 74:36:0601006:618			
						ЗДАНИЯ СОЦИАЛЬНО-БЫТОВОГО ОБСЛУЖИВАНИЯ НАСЕЛЕНИЯ	Стадия	Лист	Листов
							ЭП	14	17
Разработал		Ершов А.С.			06.19	Перспективный вид №5	ИП Ершов А.С.		



						27-09.2019 - ЭП			
						г. Челябинск, Калининский район, микрорайон №30 жилого района Северо-Запада.			
						Кадастровый номер земельного участка: 74:36:0601006:618			
Изм.	Кол.уч	Лист	№ док.	Подп.	Дата	ЗДАНИЯ СОЦИАЛЬНО-БЫТОВОГО ОБСЛУЖИВАНИЯ НАСЕЛЕНИЯ	Стадия	Лист	Листов
							ЭП	15	17
Разработал		Ершов А.С.			06.19	Перспективные виды №6, №7	ИП Ершов А.С.		

Согласовано

Взам. инв. №

Подп. и дата

Инв. № подл.



						27-09.2019 - ЭП			
						г. Челябинск, Калининский район, микрорайон №30 жилого района Северо-Запада.			
						Кадастровый номер земельного участка: 74:36:0601006:618			
Изм.	Кол.уч	Лист	№ док.	Подп.	Дата	ЗДАНИЯ СОЦИАЛЬНО-БЫТОВОГО ОБСЛУЖИВАНИЯ НАСЕЛЕНИЯ	Стадия	Лист	Листов
							ЭП	16	17
Разработал		Ершов А.С.		06.19		Перспективные виды №8, №9	ИП Ершов А.С.		



Согласовано					
Инф. № подл.	Подп. и дата	Взам. инв. №			

						27-09.2019 - ЭП			
						г. Челябинск, Калининский район, микрорайон №30 жилого района Северо-Запада..			
						Кадастровый номер земельного участка: 74:36:0601006:618			
Изм.	Кол.уч	Лист	№док.	Подп.	Дата	ЗДАНИЯ СОЦИАЛЬНО-БЫТОВОГО ОБСЛУЖИВАНИЯ НАСЕЛЕНИЯ	Стадия	Лист	Листов
							ЭП	17	17
Разработал		Ершов А.С.			06.19	Освещение в темное время суток.	ИП Ершов А.С.		