

ESCHER

*Нестационарный торговый объект на пересечении
ул. Сталеваров и ул. Шоссе Metallургов*

г. Челябинск, Metallургический район

Шифр - 15.Э.2020-ЭП

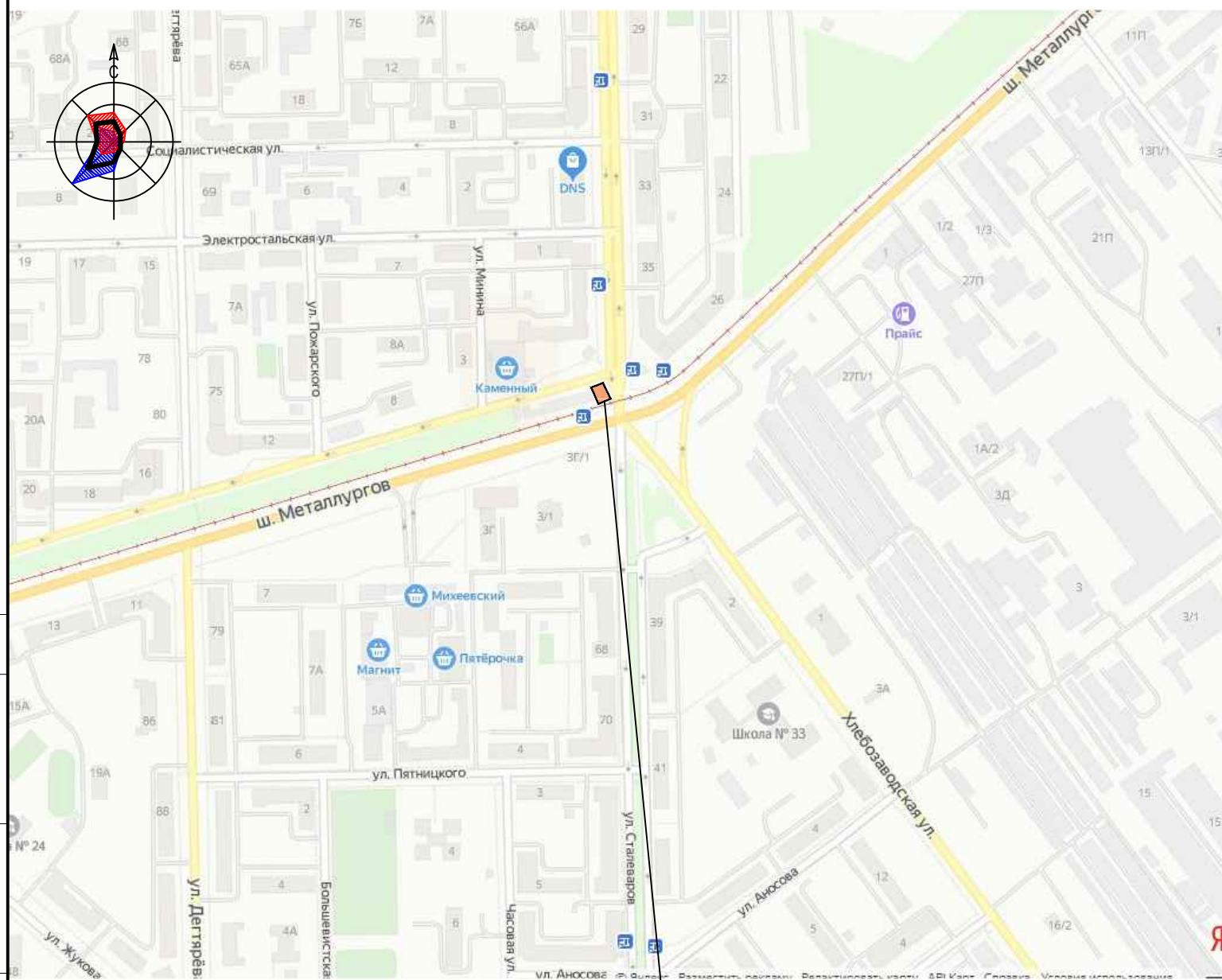
Генеральный директор: _____ / Е.И. Корюкин

<i>Изм.</i>	<i>№ док.</i>	<i>Подп.</i>	<i>Дата</i>

г. Челябинск 2020 г.

ВЕДОМОСТЬ ЧЕРТЕЖЕЙ

Лист	Наименование
1	Общие данные. Ситуационный план
2	Существующее положение
3	Схема планировочной организации земельного участка
4-8	Общий вид
9-10	Фасады
11	План
12	Схема размещения скрытых рольставней
13	Схема размещения водосточной системы



Объект проектирования

Согласовано:	
Взам. инв. №	
Инв. № подл.	
Подпись и дата	

						15.3.2020 - ЭП			
						Металлургический район, г. Челябинск			
Изм.	Кол.ч.	Лист	№ док.	Подпись	Дата	Нестационарный торговый объект на пересечении ул. Сталеваров и ул. Шоссе Metallургов	Стадия	Лист	Листов
							ЭП	1	-
						Общие данные. Ситуационная схема.	ESCHER		



Демонтаж рекламного оборудования
и демонтаж бетонного блока

Демонтаж существующей ступеньки

Объект проектирования

Согласовано:

Взам. инв. №

Инв. № подл. Подпись и дата

						15.3.2020 - ЭП			
						Металлургический район, г. Челябинск			
Изм.	Кол.ч.	Лист	№ док.	Подпись	Дата	Нестационарный торговый объект на пересечении ул. Сталеваров и ул. Шоссе Metallургов	Стадия	Лист	Листов
							ЭП	2	-
						Существующее положение	ESCHER		

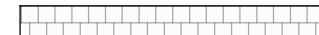
ВЕДОМОСТЬ ЖИЛЫХ, ОБЩЕСТВЕННЫХ ЗДАНИЙ И СООРУЖЕНИЙ

Номер на плане	Наименование и обозначение	Этажность	Количество		Площадь, м2				Строительный объем, м3		
			Здания	Квартир Здания Всего	Застройки		Общая нормируемая		Здания	Всего	
					Здания	Всего	Здания	Всего			
1	Нестационарный торговый объект	1	1	-	-	44,0	44,0	35,2	35,2	-	-

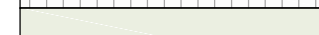
Условные обозначения



Граница благоустройства



Тротуар (сущ.)



Газон (сущ.)



Асфальтовое покрытие (сущ.)



Остановка общественного транспорта

Проектируемые объекты благоустройства

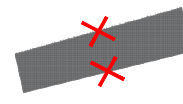


Урна 1 шт. (проект, см. прим. 1)



Кизильник (проект - 2,1 п.м.)

Демонтируемые объекты



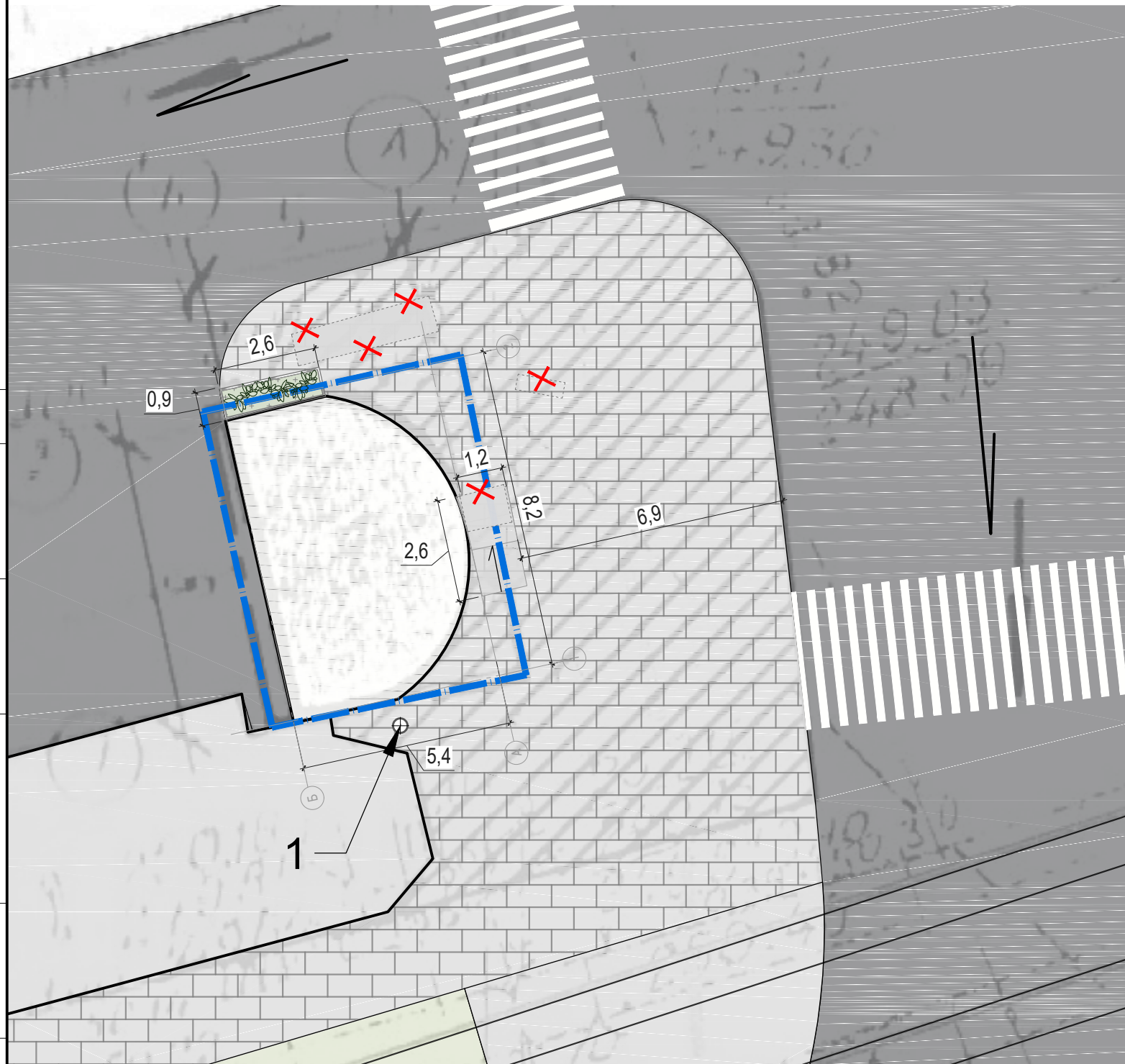
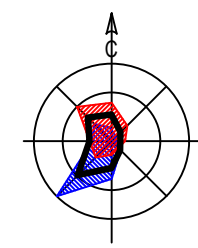
Бетонный блок (сущ.)



Рекламная конструкция (сущ.)



Ступенька существующего киоска (сущ.)



Согласовано:

Инв. № подл. Подпись и дата
Взам. инв. №

Примечание:



1 - урна УРБАН 2, производитель 0250

						15.3.2020 - ЭП			
						Металлургический район, г. Челябинск			
Изм.	Кол.ч.	Лист	№ док.	Подпись	Дата	Нестационарный торговый объект на пересечении ул. Сталеваров и ул. Шоссе Metallургов	Стадия	Лист	Листов
Архитектор	Савельева						ЭП	3	-
Архитектор	Никифорова					Схема планировочной организации земельного участка М 1:500	ESCHER		



Согласовано:

Инв. № подл.	Подпись и дата	Взам. инв. №

						15.3.2020 - ЭП			
						Металлургический район, г. Челябинск			
Изм.	Кол.ч.	Лист	№ док.	Подпись	Дата	Нестационарный торговый объект на пересечении ул. Сталеваров и ул. Шоссе Metallургов	Стадия	Лист	Листов
Архитектор	Савельева			<i>[Signature]</i>			ЭП	4	-
Архитектор	Никифорова			<i>[Signature]</i>		Общий вид	ESCHER		



Согласовано:	
Взам. инв. №	
Инв. № подл. Подпись и дата	

						15.3.2020 - ЭП			
						Металлургический район, г. Челябинск			
Изм.	Кол.ч.	Лист	№ док.	Подпись	Дата	Нестационарный торговый объект на пересечении ул. Сталеваров и ул. Шоссе Metallургов	Стадия	Лист	Листов
							ЭП	5	-
Архитектор	Савельева					Общий вид	ESCHER		
Архитектор	Никифорова								



Согласовано:	
Инв. № подл. Подпись и дата	
Взам. инв. №	

						15.3.2020 - ЭП			
						Металлургический район, г. Челябинск			
<i>Изм.</i>	<i>Кол.ч.</i>	<i>Лист</i>	<i>№ док.</i>	<i>Подпись</i>	<i>Дата</i>	Нестационарный торговый объект на пересечении ул. Сталеваров и ул. Шоссе Metallургов	<i>Стадия</i>	<i>Лист</i>	<i>Листов</i>
Архитектор	Савельева						ЭП	6	-
Архитектор	Никифорова								
						Общий вид	ESCHER		



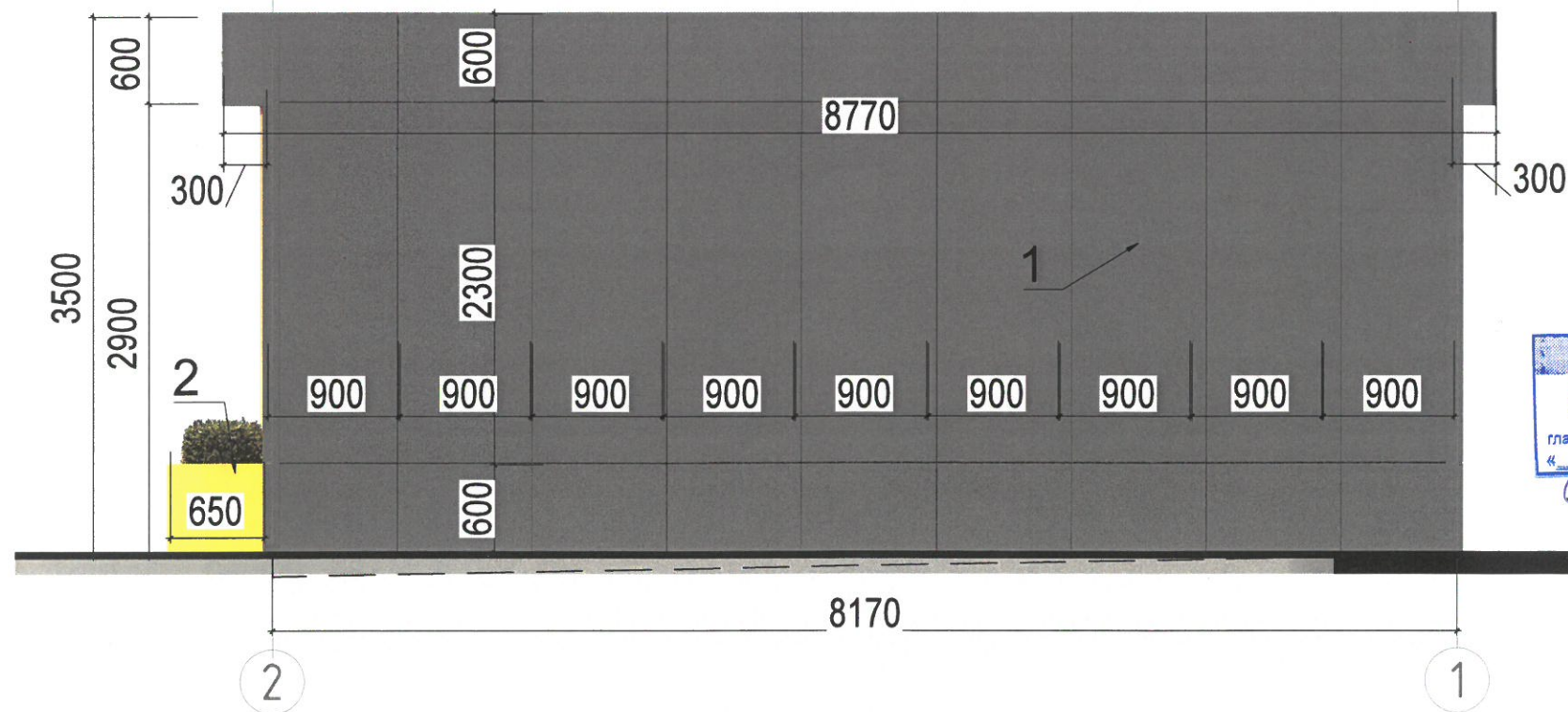
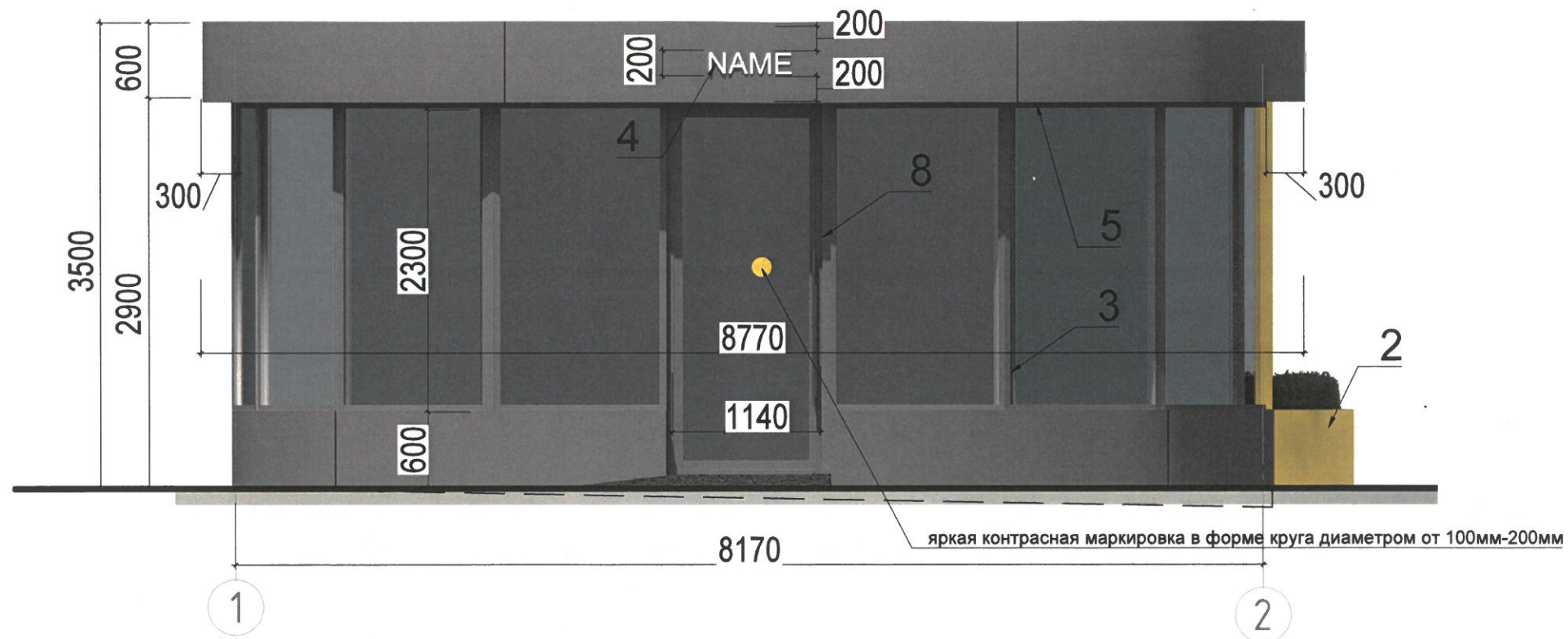
Согласовано:				
Инв. № подл.	№ подл.	Подпись и дата	Взам. инв. №	

						15.3.2020 - ЭП			
						Металлургический район, г. Челябинск			
<i>Изм.</i>	<i>Кол.ч.</i>	<i>Лист</i>	<i>№ док.</i>	<i>Подпись</i>	<i>Дата</i>	Нестационарный торговый объект на пересечении ул. Сталеваров и ул. Шоссе Metallургов	<i>Стадия</i>	<i>Лист</i>	<i>Листов</i>
							ЭП	7	-
						Общий вид	ESCHER		



Согласовано:	
Инв. № подл. Подпись и дата	
Взам. инв. №	

						15.3.2020 - ЭП			
						Металлургический район, г. Челябинск			
<i>Изм.</i>	<i>Кол.ч.</i>	<i>Лист</i>	<i>№ док.</i>	<i>Подпись</i>	<i>Дата</i>	Нестационарный торговый объект на пересечении ул. Сталеваров и ул. Шоссе Metallургов	<i>Стадия</i>	<i>Лист</i>	<i>Листов</i>
							ЭП	8	-
Архитектор	Савельева					Общий вид (рольставни)	ESCHER		
Архитектор	Никифорова								



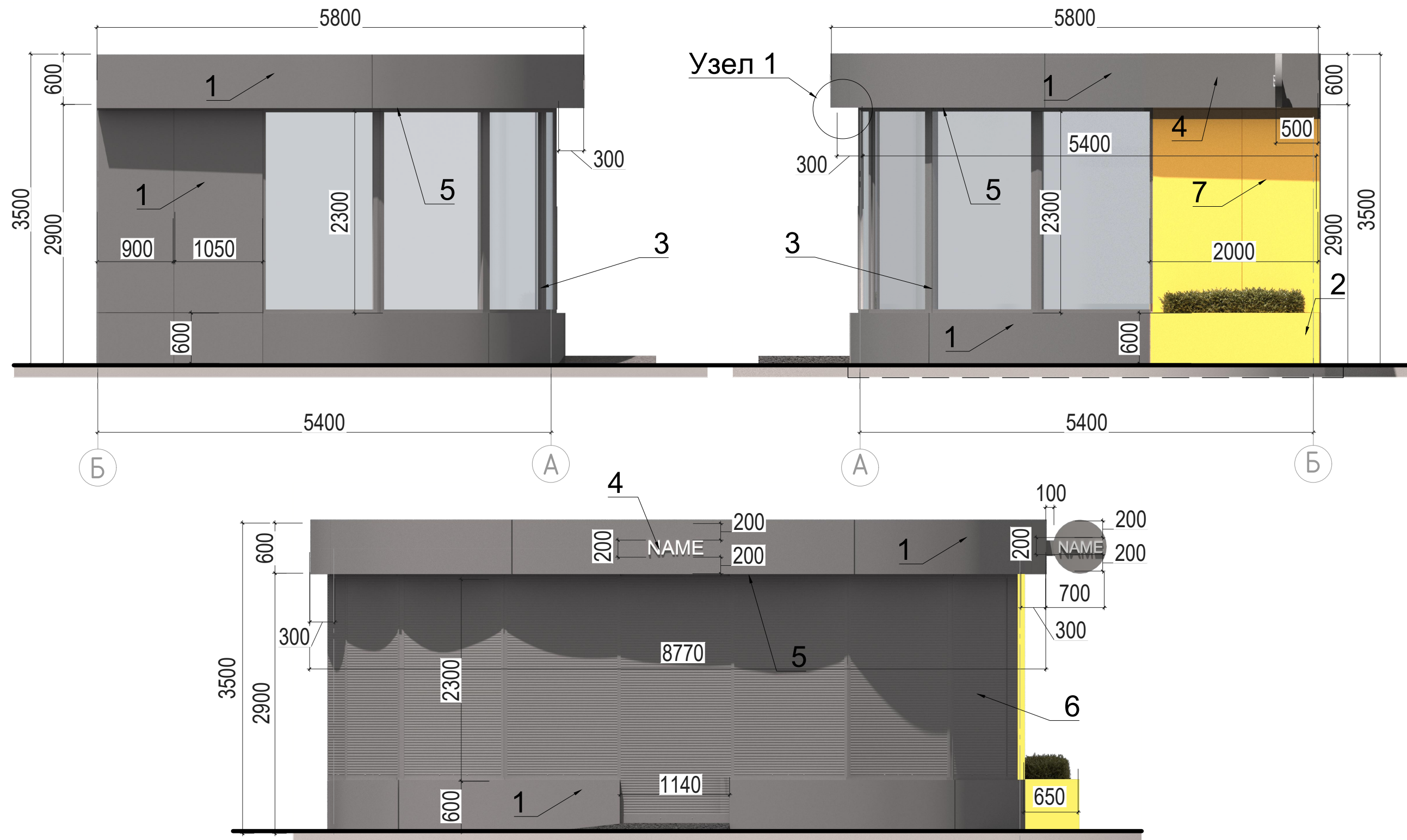
РАССМОТРЕНО:
 для подготовки документов
 Начальник УАГП
 г. Челябинска,
 главный архитектор 28.07.2020 Крутолапов
 « » 20__ г.

Ведомость наружной отделки

№	Обозначение	Наименование	Примечание
1	Стены, тип 1	Композитная панель, RAL 7031	
2	Кашпо	Композитная панель, RAL 1021	
3	Витражи, окна	Пластиковые, ПВХ профиль, RAL 7031	
4	Реклама	Объемные световые буквы, RAL 9010	
5	Потолок	Композитная панель, RAL 7031	
6	Водосток	Водосток, RAL 7031	

Изм.	Кол.ч.	Лист	N док.	Подпись	Дата
				Архитектор Савельева	
				Архитектор Никифорова	

15.3.2020 - ЭП		
Металлургический район, г. Челябинск		
Нестационарный торговый объект на пересечении ул. Сталеваров и ул. Шоссе Metallургов	Стадия ЭП	Лист 9
		Листов -



Согласовано:

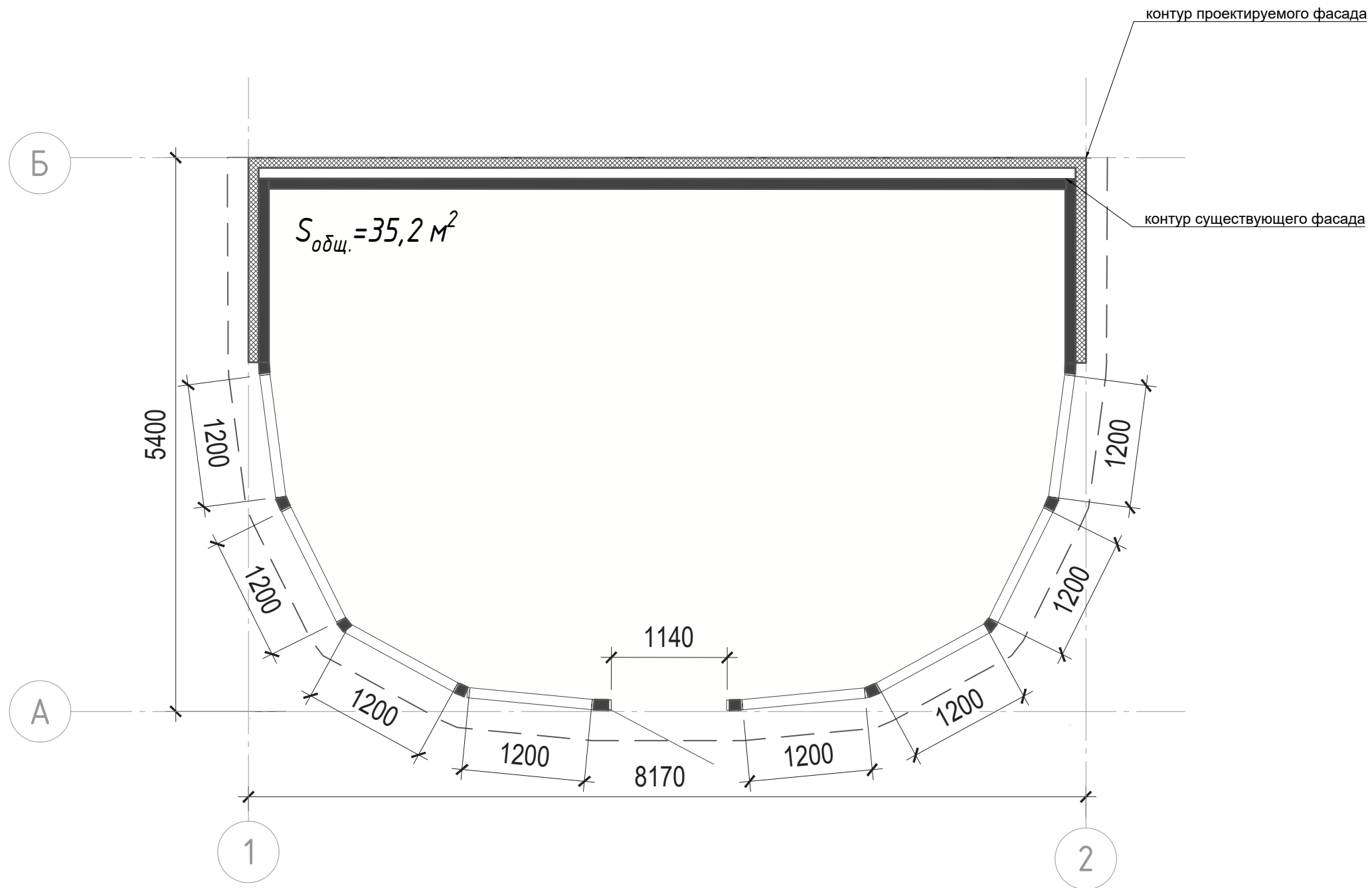
Инв. № подл. Подпись и дата. Взаим. инв. №

Ведомость наружной отделки

№	Обозначение	Наименование	Примечание
1	Стены, тип 1	Композитная панель, RAL 7031	
2	Кашпо	Композитная панель, RAL 1021	
3	Витражи, окна	Пластиковые, ПВХ профиль, RAL 7031	
4	Реклама	Объемные световые буквы, RAL 9010	
5	Потолок	Композитная панель, RAL 7031	
6	Рольставни	В цвет фасада, RAL 7031	
7	Стена, тип 2	Композитная панель, RAL 1021	
8	Двери	Алюминиевый профиль, стеклопакет, RAL 7031	

Изм.	Кол.ч.	Лист	№ док.	Подпись	Дата
				Архитектор Савельева	
				Архитектор Никифорова	

15.3.2020 - ЭП		
Металлургический район, г. Челябинск		
Нестационарный торговый объект на пересечении ул. Сталеваров и ул. Шоссе Metallургов	Стадия ЭП	Лист 10
Фасад в осях 1-5, 5-1	ESCHER	



Согласовано:

Инв. № подл.	Подпись и дата	Взаим. инв. №

						15.3.2020 - ЭП			
						Металлургический район, г. Челябинск			
Изм.	Кол.ч.	Лист	№ док.	Подпись	Дата	Нестационарный торговый объект на пересечении ул. Сталеваров и ул. Шоссе Metallургов	Стадия	Лист	Листов
							ЭП	11	-
						План на отм. 0,000	ESCHER		

