

Согласно 6.



# ПРОЕКТ

Проект благоустройства территории  
по ул. Эстонская в Ленинском районе города Челябинска

Шифр: АПЦ-2020  
Стадия: П

Начальник проектного отдела


Кутепов О.Б.

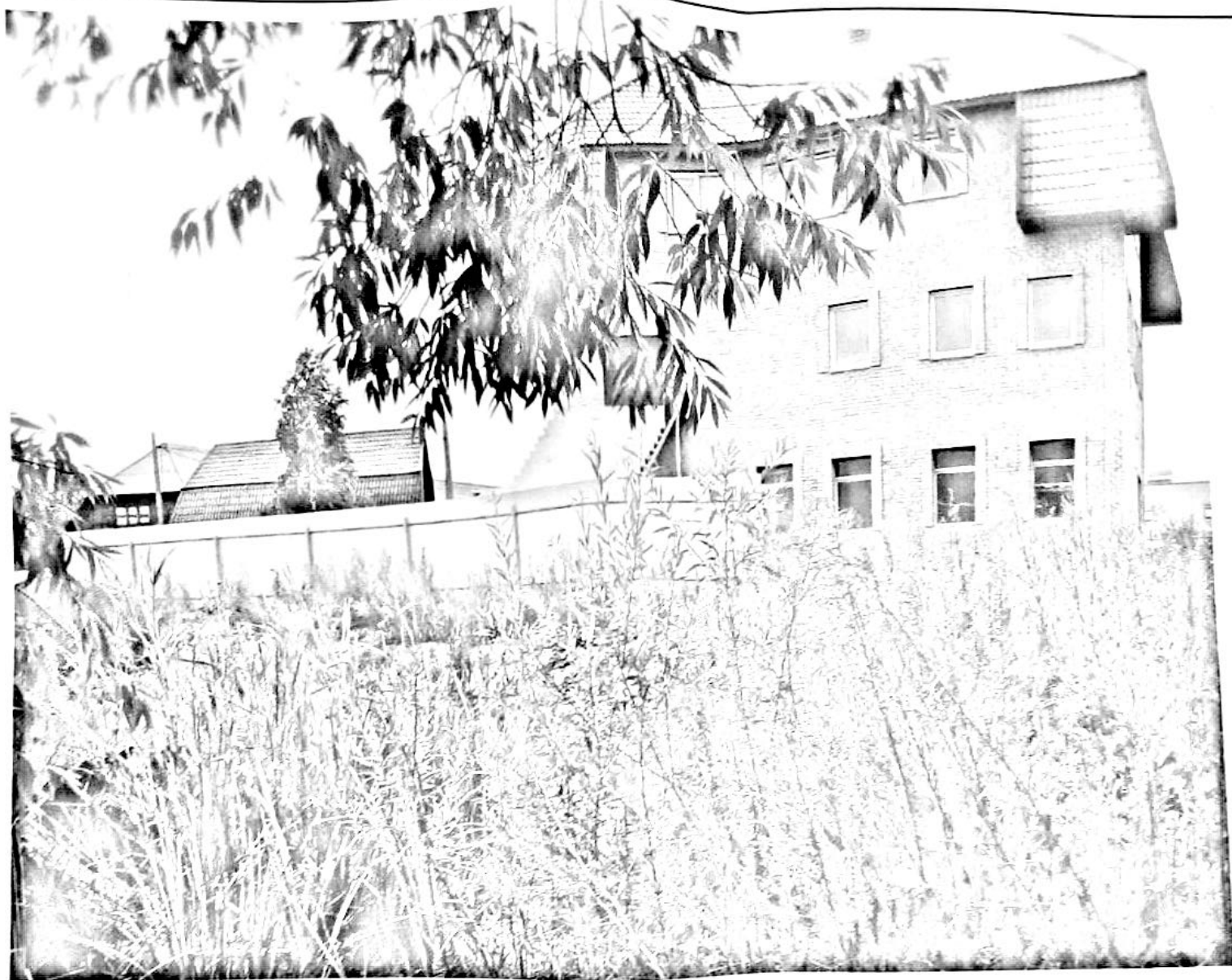
Ведомость чертежей основного комплекта

Лист	Наименование	Примечание
1	Ситуационная схема. Ведомость чертежей комплекта	
2	Существующее положение	
3	Схема генерального плана. М 1:500	
4	Разбивочный план. М 1:100	
5	Схема плана благоустройства М 1:100. Ведомость озеленения	
6	Малые архитектурные формы. Урна. Скамья	
7	Освещение территории. Светильник уличный Плутон.	

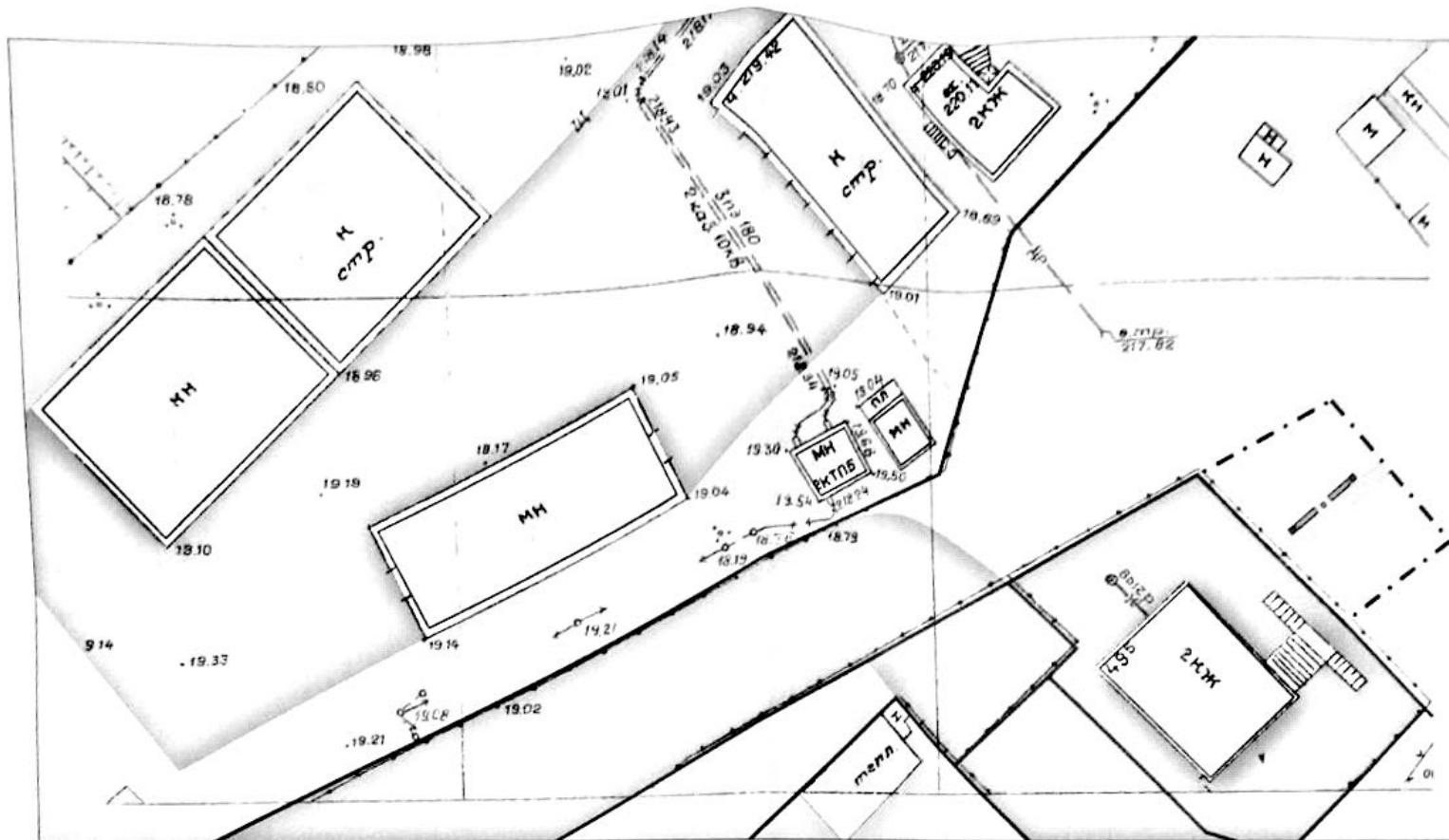
Ситуационная схема



						АПЦ-2020			ГП					
						г. Челябинск, Ленинский район								
Изм.	Копуч.	Лист	№ док.	Подпись	Дата	Проект благоустройства территории по ул. Эстонская			Стадия	Лист	Листов			
									П	1				
Разраб.	Банникова			<i>[Signature]</i>	07.20	Ситуационная схема Ведомость чертежей комплекта								

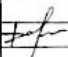



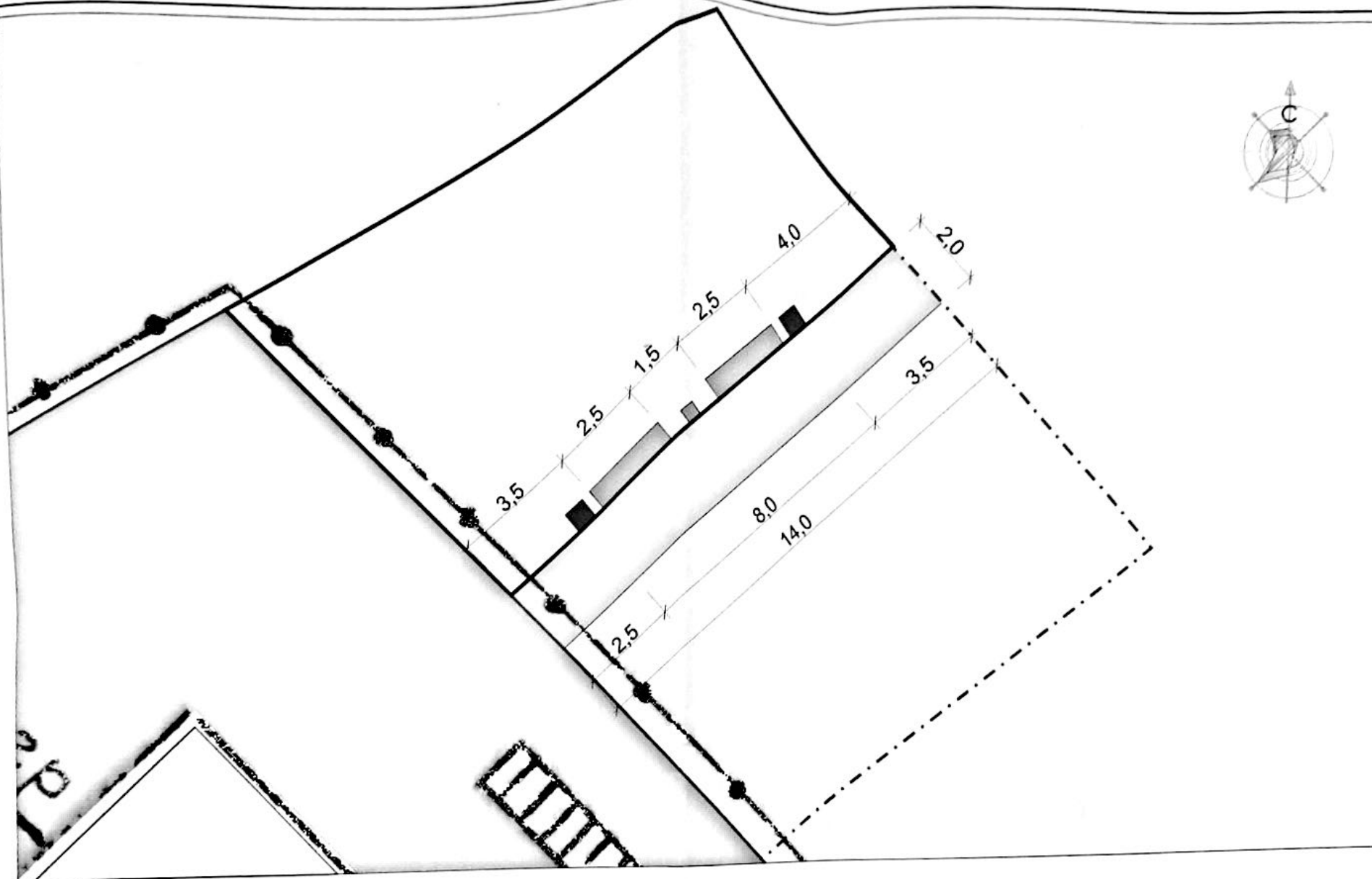
						АПЦ-2020			ГП		
						г. Челябинск, Ленинский район					
Изм.	Копуч.	Лист	№ док.	Подпись	Дата	Проект благоустройства территории по ул. Эстонская			Стадия	Лист	Листов
									п	2	
Разраб.	Банникова			<i>[Signature]</i>	07.20	Существующее положение			<i>[Signature]</i>		






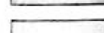

Условные обозначения:


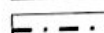

-  - Здания и сооружения
-  - Дорожное покрытие
-  - Тротуарное покрытие
-  - Озеленение
-  - Светильник уличный «Плутон»
-  - Скамья, урна
-  - Граница проектируемого участка
-  - Граница участка


						АПЦ-2020			ГП		
						г. Челябинск, Ленинский район					
Изм.	Копуч.	Лист	№ док.	Подпись	Дата	Проект благоустройства территории по ул. Эстонская			Стадия	Лист	Листов
						Схема генерального плана. Разбивочный план. М 1:500			П	3	
Разраб.	Банникова				07.20.						



Условные обозначения:

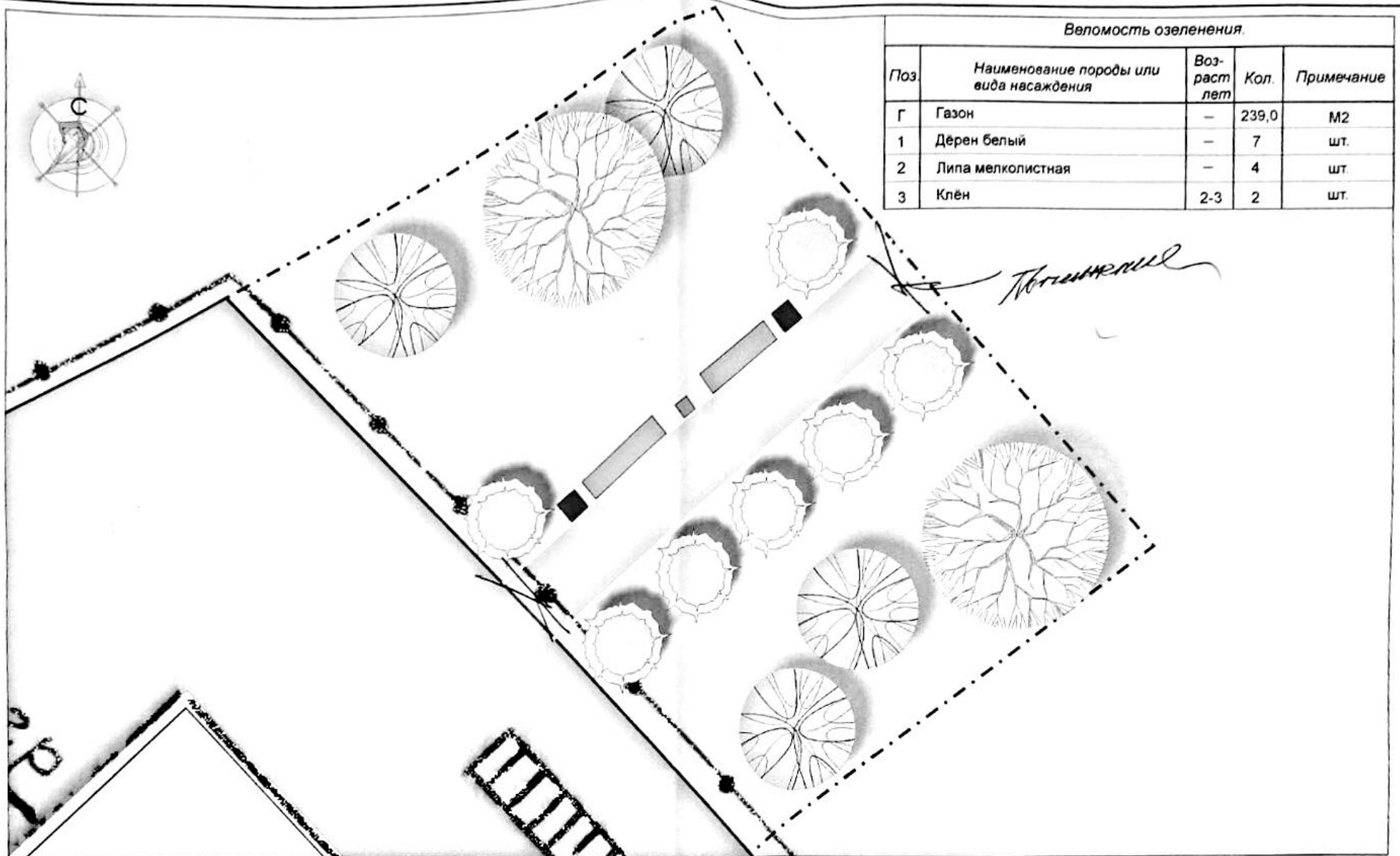
-  - Здания и сооружения
-  - Дорожное покрытие
-  - Тротуарное покрытие
-  - Озеленение
-  - Светильник уличный «Плутон»

-  - Скамья, урна
-  - Граница проектируемого участка
-  - Граница участка

						АПЦ-2020			гп		
						г. Челябинск, Ленинский район					
Изм	Копуч	Лист	№ док	Подпись	Дата	Проект благоустройства территории по ул. Эстонская			Стадия	Лист	Листов
									П	4	
Разраб.	Банникова			<i>[Signature]</i>	07.20	Разбивочный план. М 1:100					

Веломость озеленения.

Поз.	Наименование породы или вида насаждения	Возраст лет	Кол.	Примечание
Г	Газон	—	239,0	М2
1	Дёрен белый	—	7	шт.
2	Липа мелколистная	—	4	шт.
3	Клён	2-3	2	шт.



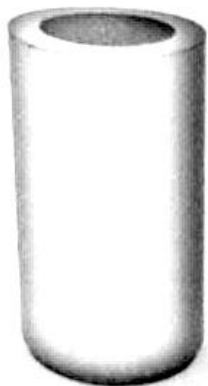
Условные обозначения:

- Здания и сооружения
- Дорожное покрытие
- Тротуарное покрытие
- Газон
- Скамья, урна
- Светильник уличный «Плутон»

- Граница проектируемого участка
- Граница участка
- Клён
- Липа мелколистная
- Дёрен белый

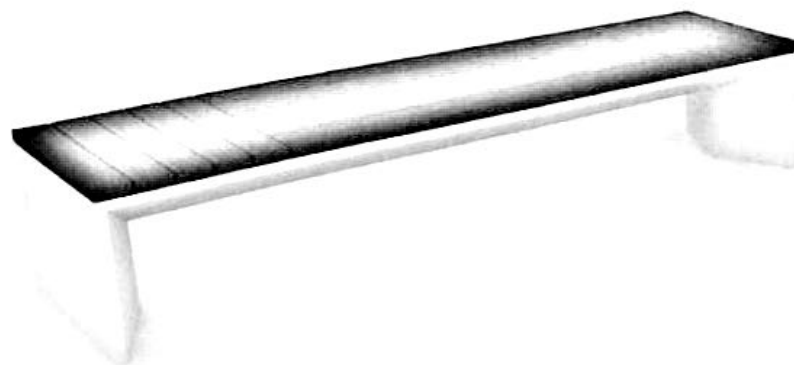
РАССМОТРЕНО  
для подготовки документации  
Начальник УАИ  
г. Челябинск  
главный архитектор  
И.Д. Кукурузов  
20  
СПРАВКА

				АПЦ-2020		ГП		
				г. Челябинск, Ленинский район				
				Проект благоустройства территории по ул. Эстонская		Стадия	Лист	Листов
						П	5	
Разраб.	Банникова		07.20	Схема плана благоустройства М 1:100		Ведомость озеленения		



Урна уличная парковая, с внутренней емкостью серая  
 Артикул: Парк1сер

Описание: Металлическая  
 Диаметр - 310мм  
 Высота - 600мм  
 Емкость - 36л  
 Вес - 15кг.



Скамья Polygood L2110. Артикул: B.PGL2110.00.000

Материалы:  
 Основание - архитектурный бетон;  
 сидение - термообработанная береза или ясень.

Характеристики:  
 Длина - 2110 мм  
 Ширина - 435 мм  
 Высота - 388 мм  
 Высота сиденья - 388 мм

Производитель: МАФ маркет (Россия)

						АПЦ-2020			ГП		
						г. Челябинск, Ленинский район					
Изм.	Копуч.	Лист	№ док	Подпись	Дата	Проект благоустройства территории по ул. Эстонская			Стадия	Лист	Листов
									П	6	
Разраб.	Банникова			<i>[Signature]</i>	07.20	Малые архитектурные формы. Урна Скамья			<i>[Signature]</i>		



Светильник уличный MW-Light Плутон

Размеры: Высота - 450мм, Диаметр - 100мм

Основные технические параметры:

Тип возможно используемых ламп накаливания - энергосберегающая,  
светодиодная

Рабочее напряжение - 220-240 V

Возможность использования диммера - возможно

Степень пылевлагозащиты - IP44

Тип патрона - E27

Количество ламп - 1

Максимальная мощность лампы - 40 W

						АПЦ-2020			гп		
						г. Челябинск, Ленинский район					
Изм.	Копуч.	Лист	№ док.	Подпись	Дата	Проект благоустройства территории по ул. Эстонская			Стадия	Лист	Листов
									П	7	
Разраб.	Банникова			<i>[Signature]</i>	07.20	Освещение территории Светильник уличный Плутон.			<i>[Signature]</i>		