

РОСИНВЕСТ ПРОЕКТ

Заказчик: Управление капитального
строительства Администрации города Челябинска

Детский сад по ул.Бейвеля в микрорайоне № 55
Краснопольской площадки № 1

Эскизный проект
Ч-УКС-002-2020-ЭП



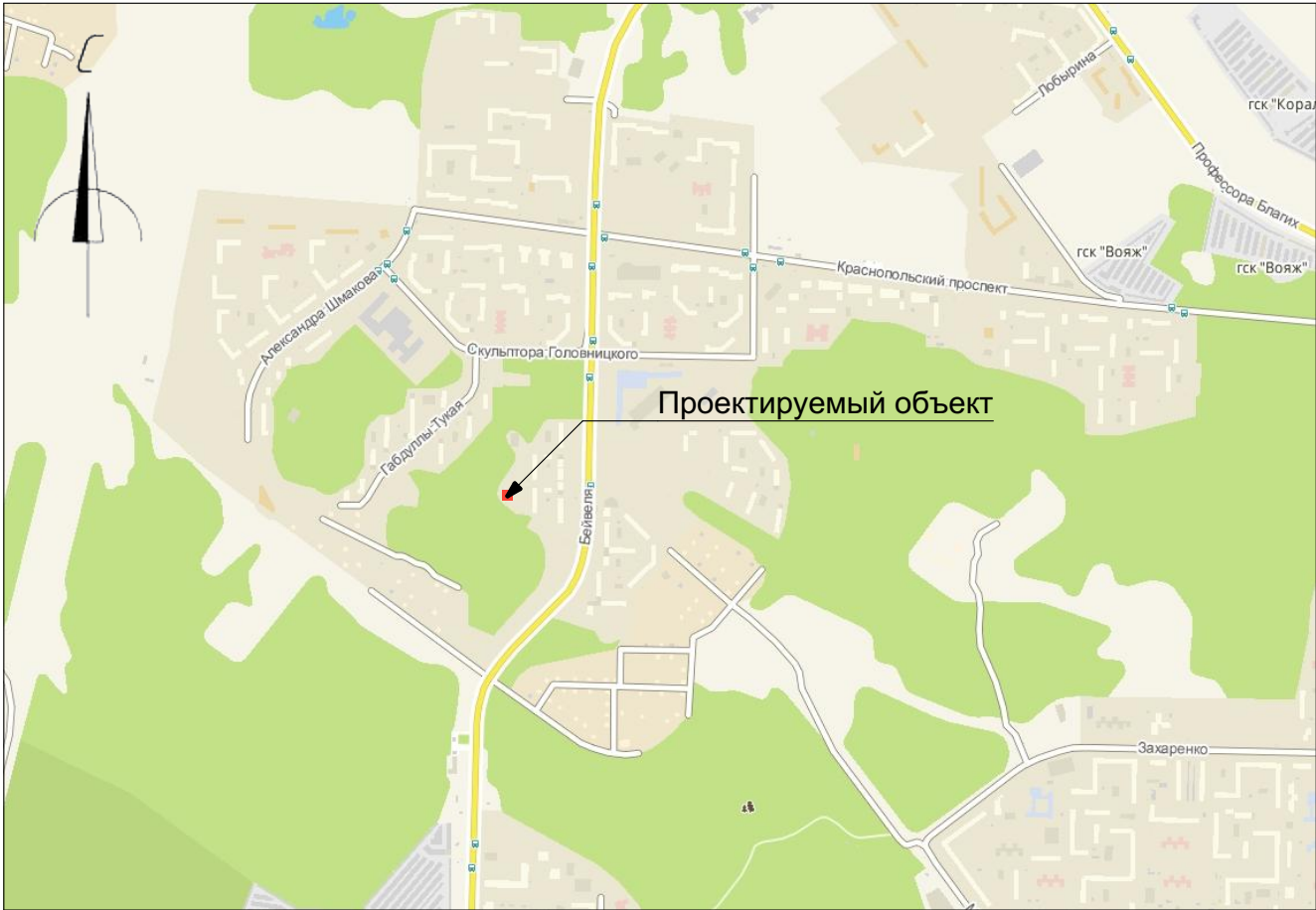
Главный инженер проекта

М.В. Рябов

Содержание эскзного проекта

Лист	Наименование	Примечание
1	Общие данные	
2	План благоустройства. М 1:1500	
3	План подвального этажа. М 1:200	
4	План первого этажа. М 1:200	
5	Экспликация помещений первого этажа	
6	План второго этажа. М 1:200	
7	Экспликация помещений второго этажа	
8	План третьего этажа. М 1:200	
9	Экспликация помещений третьего этажа	
10	Цветовое решение фасада 1-13. М 1:200	
11	Цветовое решение фасада А-Ж. М 1:200. Цветовое решение фасада Ж-А. М 1:200	
12	Цветовое решение фасада 13-1 М 1:200	
13	Перспективный вид в существующей местности	
14	Перспективный вид 1. Перспективный вид 2	
15	Перспективный вид 3. Перспективный вид 4	

Ситуационный план

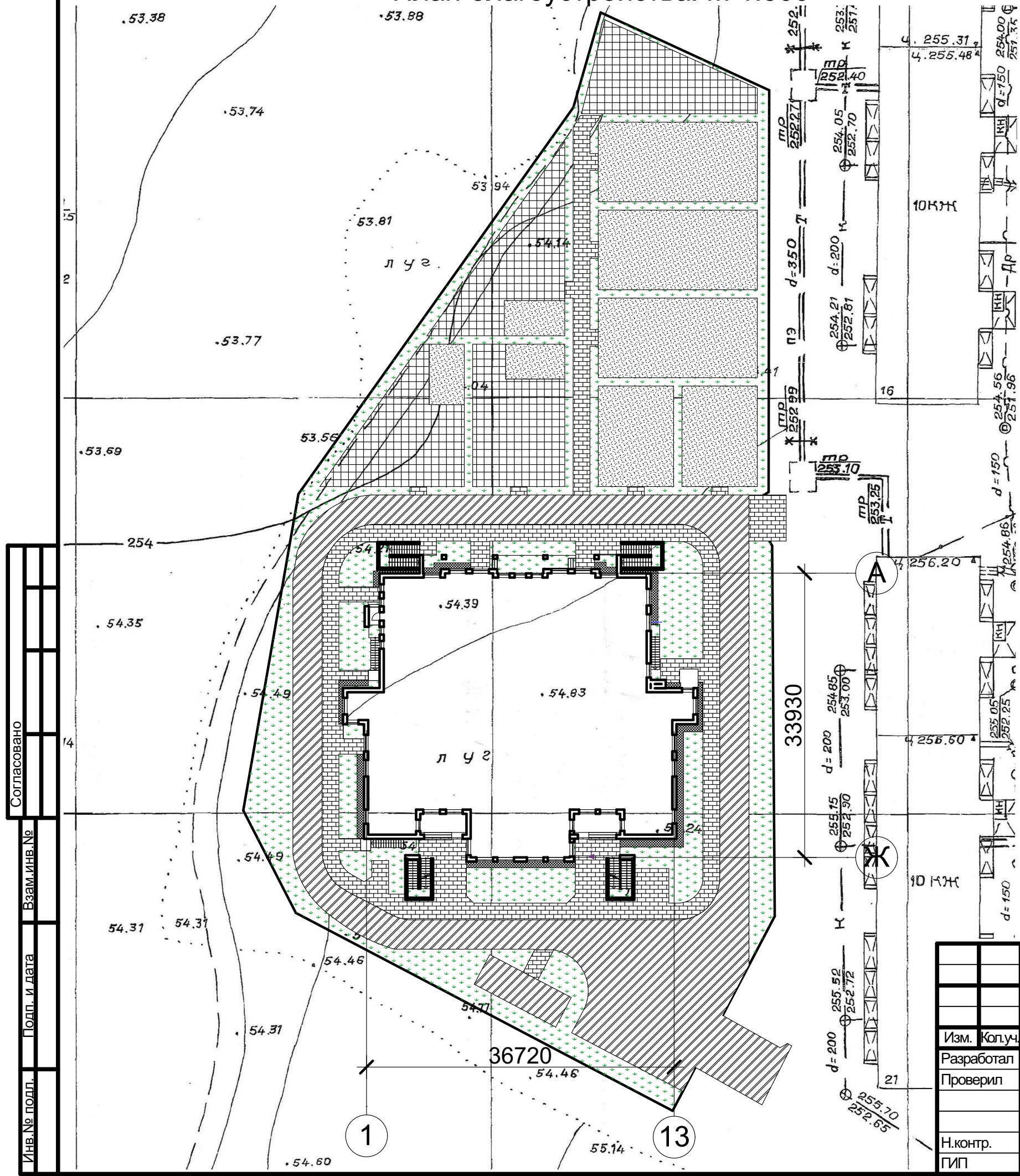


Общие данные

- 1.Проектом предусмотрено строительство детского сада по ул.Бейвеля в микрорайоне №55 Краснопольской площадки №1, Курчатовского района, г.Челябинска вместимостью 150 человек.
- 2.Проект выполнен на основании задания заказчика.
- 3.Настоящий проект выполнен в соответствии с заданием, требованиями действующих технических регламентов, стандартов, сводов правил, других документов, содержащих установленные требования.
- 4.Абсолютная отметка, принятая в рабочих чертежах за нулевую, равна 255.90 в Балтийской системе высот.
- 5.Система высот - Балтийская.
- 6.Система координат - МСК74.
- 7.Данный проект выполнен на топо-геологической подоснове,предоставленной заказчиком.
- 8.Площадка, отведенная под строительство расположена свободно от застройки и представляет собой пустырь.
- 9.Здание детского сада имеет удобные подъезды и хорошую транспортную доступность.

						Ч-УКС-002-2020-ЭП			
						г.Челябинск, Курчатовский район, ул.Бейвеля в микрорайоне №55 Краснопольской площадки №1			
Изм.	Кол.уч.	Лист	№Док.	Подп.	Дата	Детский сад на 150 мест	Стадия	Лист	Листов
Разработал	Зоркова				16.07		Э	1	13
Проверил	Кабанцова				16.07				
						Общие данные	ООО"РИ-Проект"		
Н.контр.	Ливинцев				16.07				
ГИП	Рябов				16.07				

План благоустройства. М 1:500

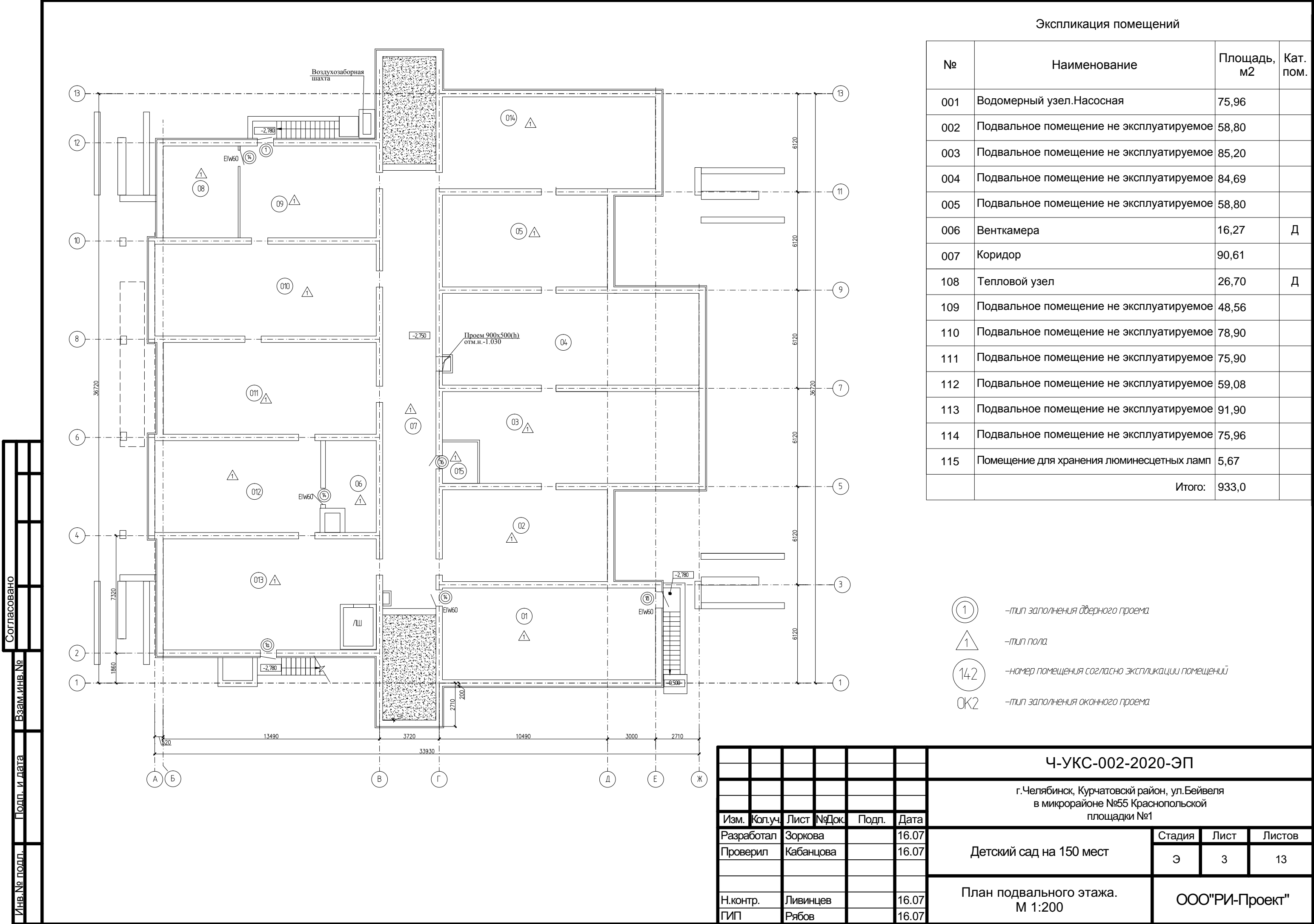


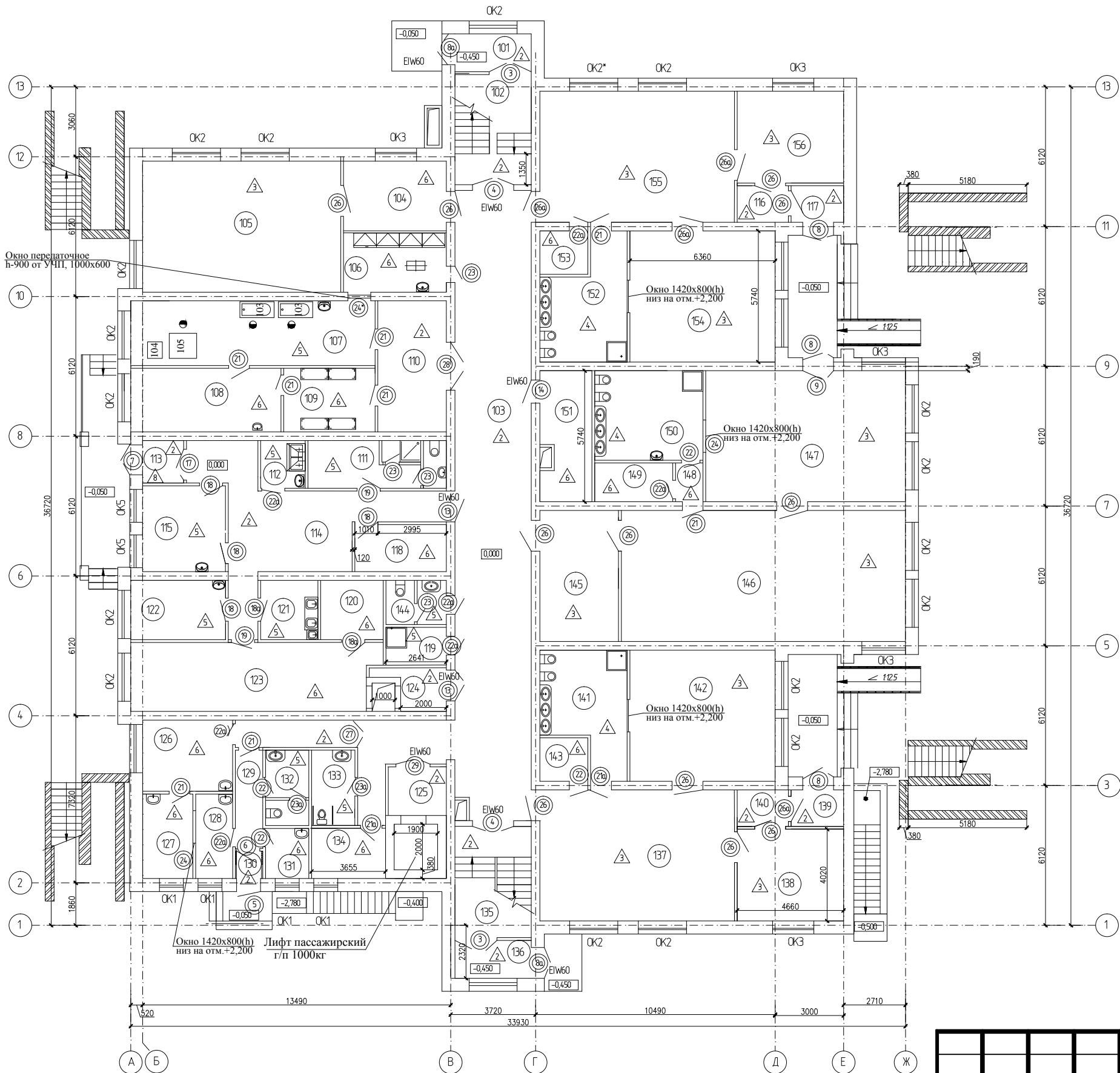
Условные обозначения

- газон
- асфальтобетонное покрытие проезда
- мощение тротуарной плиткой
- песок
- резиновое покрытие детских площадок

Согласовано	
Взам. инв. №	
Подп. и дата	
Инв. № подл.	

Ч-УКС-002-2020-ЭП					
г. Челябинск, Курчатovsky район, ул. Бейвеля в микрорайоне №55 Краснопольской площадки №1					
Изм.	Кол.уч.	Лист	№Док.	Подп.	Дата
Разработал	Зоркова				16.07
Проверил	Кабанцова				16.07
Н.контр.	Ливинцев				16.07
ГИП	Рябов				16.07
Детский сад на 150 мест				Стадия	Лист
				Э	2
Листов				13	
План благоустройства. М 1:500				ООО"РИ-Проект"	





- ① -тип заполнения дверного проема
- △ -тип пола
- 142 -номер помещения согласно экспликации помещений
- ОК2 -тип заполнения оконного проема

1. Данный лист смотреть совместно с л.5

						Ч-УКС-002-2020-ЭП			
						г.Челябинск, Курчатовский район, ул.Бейвеля в микрорайоне №55 Краснопольской площадки №1			
Изм.	Кол.уч.	Лист	№Док.	Подп.	Дата	Детский сад на 150 мест	Стадия	Лист	Листов
Разработал	Зоркова				16.07		Э	4	13
Проверил	Кабанцова				16.07				
Н.контр.	Ливинцев				16.07	План первого этажа. М 1:200	ООО"РИ-Проект"		
ГИП	Рябов				16.07				

Согласовано

Взам.инв.№

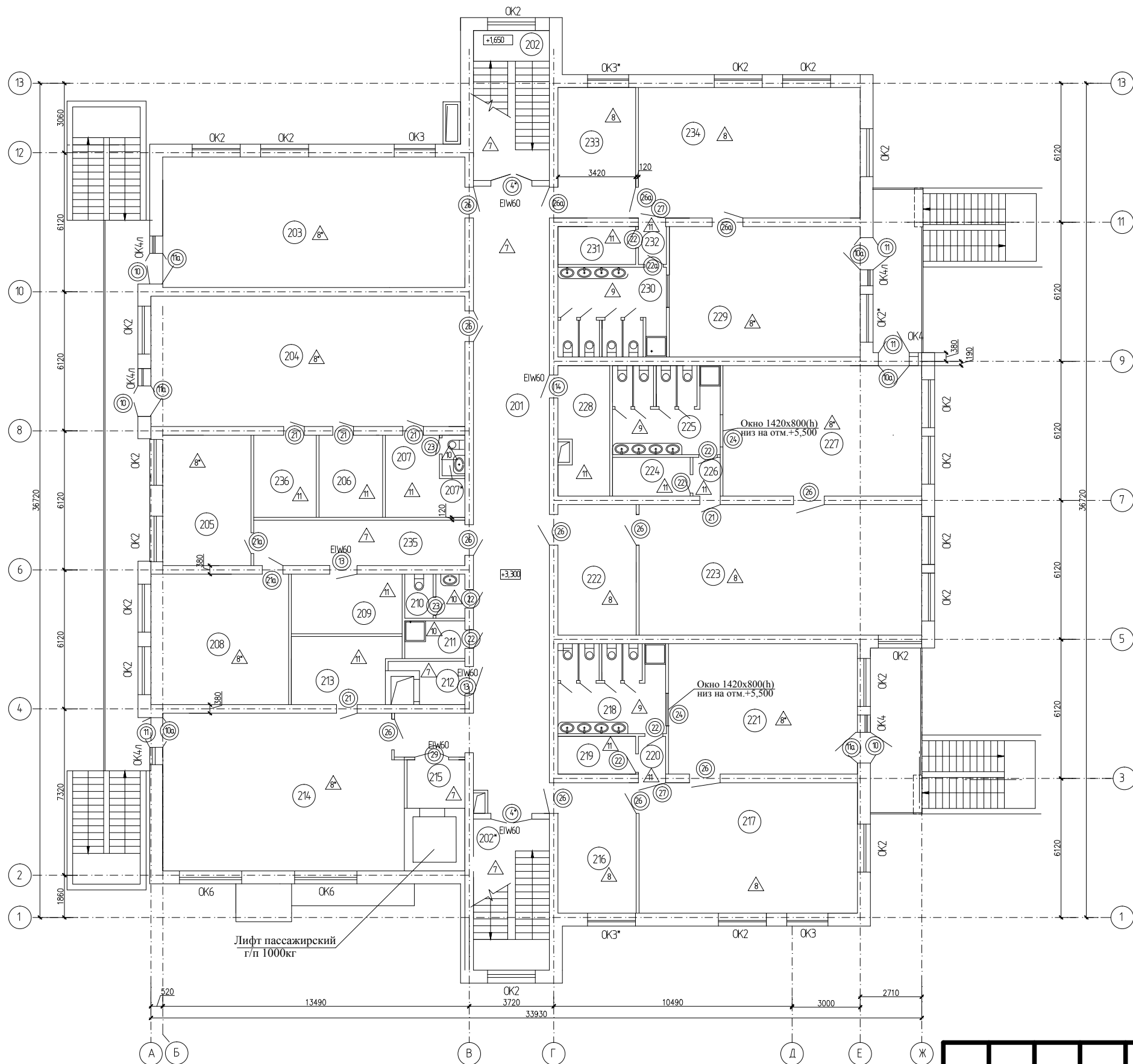
Подп. и дата

Инв.№ подл.

Экспликация помещений			
№	Наименование	Площадь, м2	Кат. пом.
101	Тамбур	5,40	
102	Лестница	16,00	
103	Коридор	91,58	
104	Коридор	13,75	
105	Кабинет логопеда	49,82	
106	Сортировка грязного белья	11,70	В4
107	Стиральная	30,33	В4
108	Гладильная	18,33	В4
109	Кладовая чистого белья	11,14	В4
110	Коридор	17,22	В4
111	Гардероб и комната отдыха персонала	12,07	
112	Моечная тары	2,09	Д
113	Загрузочная	2,36	
114	Коридор	18,72	
115	Овощной цех	13,68	В4
116	Тамбур	3,58	
117	Тамбур	3,68	
118	Кладовая сухих продуктов	6,17	В4
119	Кладовая уборочного инвентаря	4,36	В4
120	Холодный цех	7,12	В4
121	Моечная кухонной посуды	6,51	Д
122	Мясо-рыбный цех	10,79	В4
123	Горячий цех	31,17	В4
124	Раздаточная	4,45	
125	Лифтовой холл	4,41	
126	Мед.кабинет	12,29	
127	Процедурная	8,14	
128	Палата	5,98	
129	Коридор	14,55	

130	Тамбур	1,42	
131	Палата	4,16	
132	Санузел	6,26	
133	Санузел для ММГН	6,26	
134	Пост охраны	10,20	
135	Лестница	16,00	
136	Тамбур	5,55	
137	Игровая(первая ясельная средняя группа) возраст детей от 1,5 лет до 2-х лет	48,90	
138	Раздевальная	18,73	
139	Тамбур	3,68	
140	Тамбур	3,58	
141	Туалетная	17,46	
142	Спальная	36,51	
143	Буфетная	3,99	
144	Санузел	5,12	
145	Раздевальная	19,75	
146	Игровая(первая ясельная старшая группа) возраст детей от 2-х лет до 3-х лет	71,46	
147	Спальная	50,23	
148	Тамбур	2,04	
149	Буфетная	5,51	
150	Туалетная	18,58	
151	Электрощитовая	13,09	
152	Туалетная	17,46	
153	Буфетная	3,99	
154	Спальная	36,51	
155	Игровая(первая ясельная старшая группа) возраст детей от 2-х лет до 3-х лет	48,90	
156	Раздевальная	18,73	
Итого:		911,13	

						Ч-УКС-002-2020-ЭП				
						г.Челябинск, Курчатовский район, ул.Бейвеля в микрорайоне №55 Краснопольской площадки №1				
Изм.	Кол.уч.	Лист	№Док.	Подп.	Дата	Детский сад на 150 мест		Стадия	Лист	Листов
Разработал	Зоркова				16.07			Э	5	13
Проверил	Кабанцова				16.07					
						Экспликация помещений первого этажа		ООО"РИ-Проект"		
Н.контр.	Ливинцев				16.07					
ГИП	Рябов				16.07					



- ① -тип заполнения дверного проема
- 1 -тип пола
- 142 -номер помещения согласно экспликации помещений
- OK2 -тип заполнения оконного проема

1.Данный лист смотреть совместно с л.7

						Ч-УКС-002-2020-ЭП			
						г.Челябинск, Курчатовский район, ул.Бейвеля в микрорайоне №55 Краснопольской площадки №1			
Изм.	Кол.уч.	Лист	№Док.	Подп.	Дата	Детский сад на 150 мест	Стадия	Лист	Листов
Разработал	Зоркова				16.07		Э	6	13
Проверил	Кабанцова				16.07				
Н.контр.	Ливинцев				16.07	План второго этажа. М 1:200	ООО"РИ-Проект"		
ГИП	Рябов				16.07				

Экспликация помещений

№	Наименование	Площадь, м2	Кат. пом.
201	Коридор	106,03	
202	Лестница	22,00	
202*	Лестница	22,00	
203	Методический кабинет	75,34	
204	Зал для физкультурных занятий	79,33	
205	Методический кабинет	22,33	
206	Кладовая спортивного инвентаря	10,14	В4
207	Кабинет тренера	10,53	
207*	Санузел	1,79	
208	Методический кабинет	34,78	
209	Кладовая	12,79	В4
210	Санузел	5,12	
211	КУИ	4,36	В4
212	Раздаточная	4,38	
213	Кладовая для музыкального инвентаря	13,12	В4
214	Зал для музыкальных занятий	74,78	
215	Лифтовой холл	4,41	
216	Раздевальная	19,75	
217	Игровая(первая дошкольная младшая группа) возраст детей от 3-х лет до 4-х лет	55,16	
218	Туалетная	18,73	
219	Буфетная	5,68	

220	Тамбур	1,99	
221	Спальная	47,47	
222	Раздевальная	19,75	
223	Игровая(вторая дошкольная младшая группа) возраст детей от 3-х лет до 4-х лет	71,46	
224	Буфетная	5,81	
225	Туалетная	18,58	
226	Тамбур	2,04	
227	Спальная	50,23	
228	Кладовая инвентаря	13,09	В4
229	Спальная	47,76	
230	Туалетная	18,73	
231	Буфетная	5,68	
232	Тамбур	1,99	
233	Раздевальная	19,75	
234	Игровая(первая дошкольная средняя группа) возраст детей от 4-х лет до 5-х лет	71,46	
235	Коридор	18,60	
236	Кладовая спортивного инвентаря	18,60	В4
Итого:		1011,75	

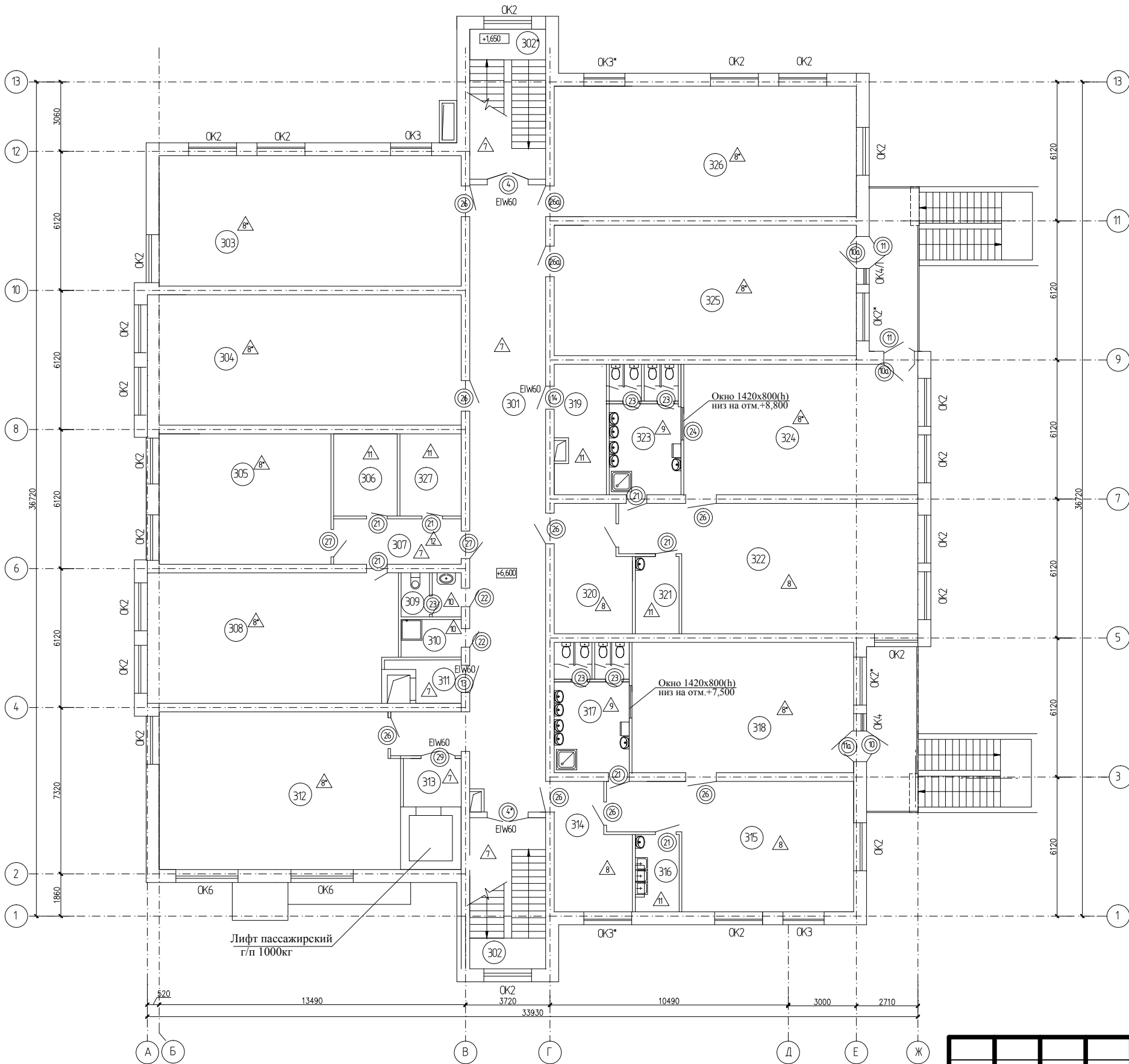
Согласовано

Взам.инв.№

Подп. и дата

Инв.№ подл.

						Ч-УКС-002-2020-ЭП			
						г.Челябинск, Курчатовский район, ул.Бейвеля в микрорайоне №55 Краснопольской площадки №1			
Изм.	Кол.уч.	Лист	№Док.	Подп.	Дата	Детский сад на 150 мест	Стадия	Лист	Листов
Разработал		Зоркова			16.07		Э	7	13
Проверил		Кабанцова			16.07				
						Экспликация помещений второго этажа	ООО"РИ-Проект"		
Н.контр.		Ливинцев			16.07				
ГИП		Рябов			16.07				



- ① -тип заполнения дверного проема
- △1 -тип пола
- 142 -номер помещения согласно экспликации помещений
- OK2 -тип заполнения оконного проема

1.Данный лист смотреть совместно с л.9

						Ч-УКС-002-2020-ЭП			
						г.Челябинск, Курчатовский район, ул.Бейвеля в микрорайоне №55 Краснопольской площадки №1			
Изм.	Кол.уч.	Лист	№Док.	Подп.	Дата	Детский сад на 150 мест	Стадия	Лист	Листов
Разработал	Зоркова				16.07		Э	8	13
Проверил	Кабанцова				16.07				
Н.контр.	Ливинцев				16.07	План третьего этажа. М 1:200	ООО"РИ-Проект"		
ГИП	Рябов				16.07				

Согласовано

Взам.инв.№

Подп. и дата

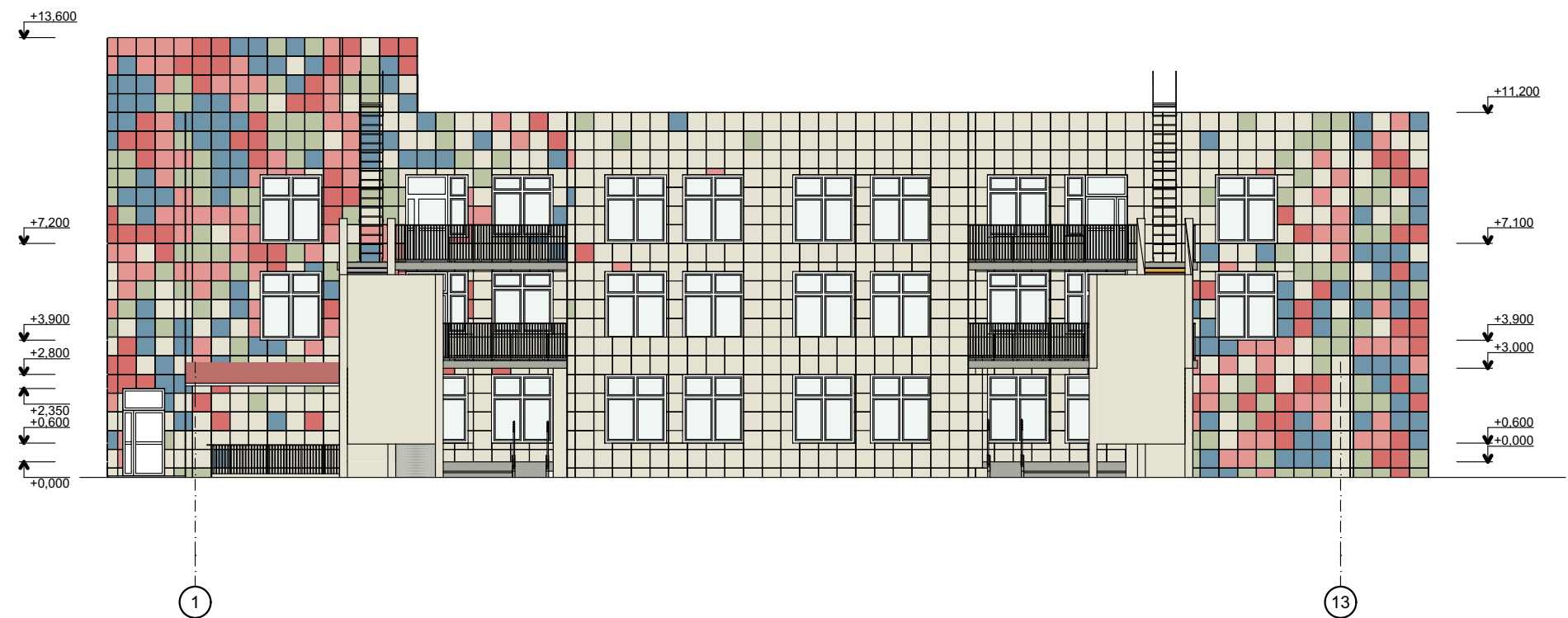
Инв.№ подл.

Экспликация помещений

№	Наименование	Площадь, м2	Кат. пом.
301	Коридор	106,03	
302	Лестница	22,00	
302*	Лестница	22,00	
303	Методический кабинет	75,34	
304	Методический кабинет	79,33	
305	Методический кабинет	43,39	
306	Кладовая	10,14	В4
307	Коридор	11,23	
308	Методический кабинет	63,48	
309	Санузел	5,12	
310	КУИ	4,36	В4
311	Раздаточная	4,38	
312	Бухгалтерия	74,78	
313	Лифтовой холл	4,41	
314	Раздевальная	16,80	
315	Игровая(подготовительная группа) возраст детей от 6-х лет до 7-х лет	50,77	
316	Буфетная	6,56	
317	Туалетная	18,94	
318	Спальная	56,00	
319	Кладовая инвентаря	13,20	В4
320	Раздевальная	18,07	
321	Буфетная	6,55	
322	Игровая(вторая дошкольная старшая группа) возраст детей от 5-х лет до 6-х лет	65,67	
323	Туалетная	17,45	
324	Спальная	59,12	
325	Зал кружковой работы	76,34	
326	Кабинет заведующей детским садом	76,34	
327	Кладовая	9,76	В4
	Итого:	995,56	

						Ч-УКС-002-2020-ЭП			
						г.Челябинск, Курчатовский район, ул.Бейвеля в микрорайоне №55 Краснопольской площадки №1			
Изм.	Кол.уч.	Лист	№Док.	Подп.	Дата	Детский сад на 150 мест	Стадия	Лист	Листов
Разработал	Зоркова				16.07		Э	9	13
Проверил	Кабанцова				16.07	Экспликация помещений третьего этажа	ООО"РИ-Проект"		
Н.контр.	Ливинцев				16.07				
ГИП	Рябов				16.07				

Цветовое решение фасада 1-13. М 1:200



Ведомость отделки фасадов

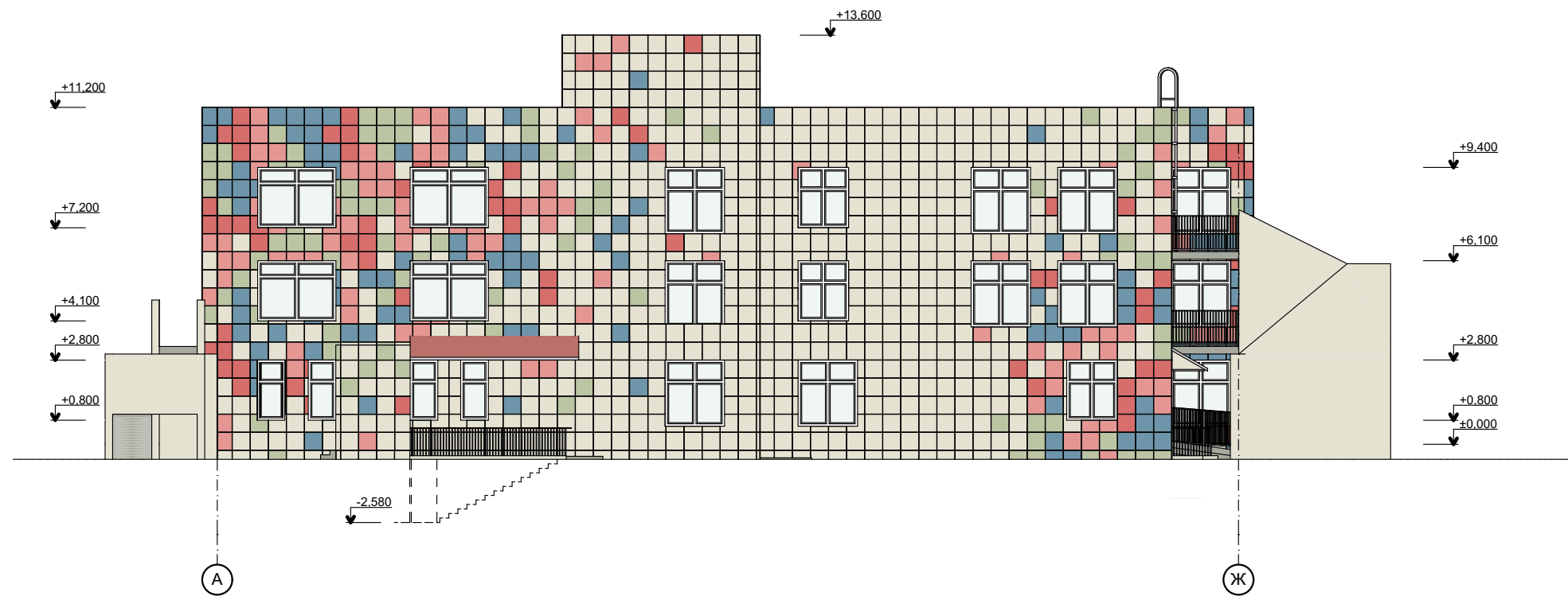
Номер	Вид поверхности	Материал	Цвет	Номер по RAL	Площадь, м²
1	Основные поверхности фасадов	Навесной вентилируемый фасад с облицовкой керамогранитом			
		Жемчужно-белый		RAL 1013	913,74
		Розовый		RAL 3014	115,20
		Ярко розовый		RAL 3017	79,20
		Салатовый		RAL 6021	110,88
		Голубой		RAL 5024	131,04
2	Цоколь,приямки,вертикальные стенки крылец,пандуса	Керамическая плитка		RAL 1013	83,30
3	Стены эвакуационных лестниц	Декоративная фасадная штукатурка		RAL 1013	192,00
4	Пол и ступени крылец, пандус	Бетонная плитка	серый		
5	Ограждения крылец, пандуса	Металлические никелированные			
6	Наружные лестницы 3 типа	Окраска эмалью ПФ 115 за 2 раза	белый		
7	Окна и двери	Блоки оконные и дверные	белый		

Примечание:
Колера приняты по каталогу колеров RAL CLASSIC.
При печати цветопередача на чертеже может отличаться от колеров в каталоге.

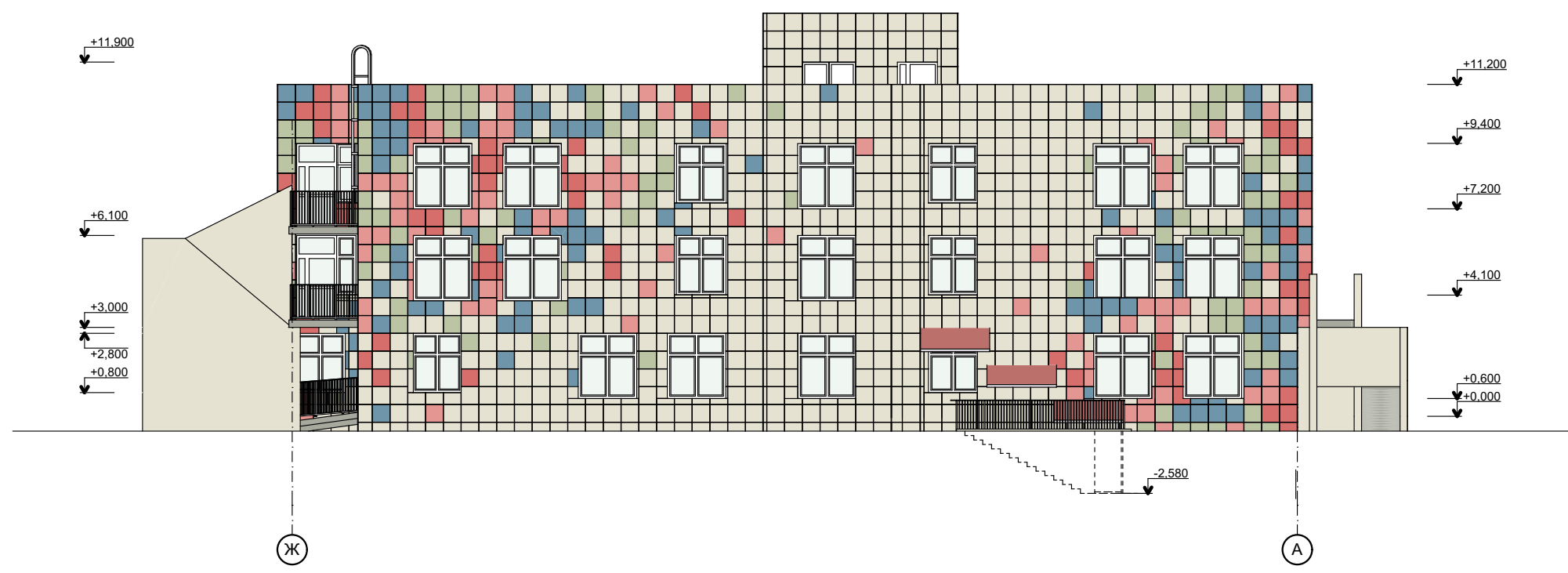
						Ч-УКС-002-2020-ЭП			
						г.Челябинск, Курчатовский район, ул.Бейвеля в микрорайоне №55 Краснопольской площадки №1			
Изм.	Кол.уч.	Лист	№Док.	Подп.	Дата	Детский сад на 150 мест	Стадия	Лист	Листов
Разработал	Зоркова				16.07		Э	10	13
Проверил	Кабанцова				16.07				
Н.контр.	Ливинцев				16.07	Цветовое решение фасада 1-13. М 1:200	ООО"РИ-Проект"		
ГИП	Рябов				16.07				

Согласовано				
Взам.инв.№				
Подп. и дата				
Инв.№ подл.				

Цветовое решение фасада А-Ж. М 1:200



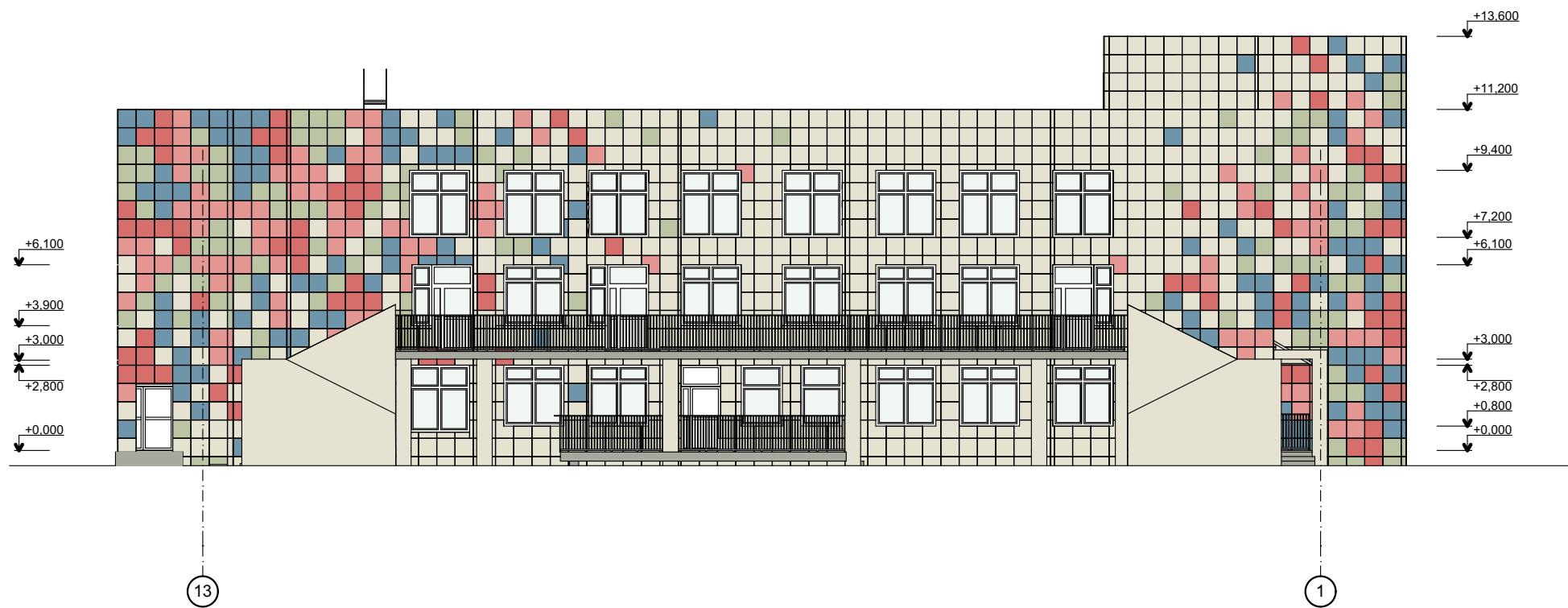
Цветовое решение фасада Ж-А. М 1:200



Согласовано					
Взам. инв. №					
Подп. и дата					
Инв. № подл.					

						Ч-УКС-002-2020-ЭП			
						г. Челябинск, Курчатовский район, ул. Бейвеля в микрорайоне №55 Краснопольской площадки №1			
Изм.	Кол.уч.	Лист	№Док.	Подп.	Дата	Детский сад на 150 мест	Стадия	Лист	Листов
Разработал		Зоркова			16.07		Э	11	13
Проверил		Кабанцова			16.07	Цветовое решение фасада А-Ж. М 1:200 Цветовое решение фасада Ж-А. М 1:200	ООО"РИ-Проект"		
Н.контр.		Ливинцев			16.07				
ГИП		Рябов			16.07				

Цветовое решение фасада 13-1. М 1:200



Согласовано				
Взам. инв. №				
Подп. и дата				
Инв. № подл.				

						Ч-УКС-002-2020-ЭП			
						г. Челябинск, Курчатовский район, ул. Бейвеля в микрорайоне №55 Краснопольской площадки №1			
Изм.	Кол.уч.	Лист	№Док.	Подп.	Дата	Детский сад на 150 мест	Стадия	Лист	Листов
Разработал		Зоркова			16.07		Э	12	13
Проверил		Кабанцова			16.07	Цветовое решение фасада 13-1. М 1:200	ООО"РИ-Проект"		
Н.контр.		Ливинцев			16.07				
ГИП		Рябов			16.07				

Перспективный вид в существующей местности



Согласовано					
Взам. инв. №					
Подп. и дата					
Инв. № подл.					

						Ч-УКС-002-2020-ЭП			
						г. Челябинск, Курчатовский район, ул.Бейвеля в микрорайоне №55 Краснопольской площадки №1			
Изм.	Кол.уч.	Лист	№Док.	Подп.	Дата	Детский сад на 150 мест	Стадия	Лист	Листов
Разработал	Зоркова				16.07		Э	13	13
Проверил	Кабанцова				16.07				
Н.контр.	Ливинцев				16.07	Перспективный вид в существующей местности	ООО"РИ-Проект"		
ГИП	Рябов				16.07				

Перспективный вид 1



Перспективный вид 2



Согласовано	
Взам. инв. №	
Подп. и дата	
Инв. № подл.	

						Ч-УКС-002-2020-ЭП			
						г. Челябинск, Курчатovsky район, ул.Бейвеля в микрорайоне №55 Краснопольской площадки №1			
Изм.	Кол.уч.	Лист	№Док.	Подп.	Дата	Детский сад на 150 мест	Стадия	Лист	Листов
Разработал	Зоркова				16.07		Э	14	13
Проверил	Кабанцова				16.07				
						Перспективный вид 1. Перспективный вид 2	ООО"РИ-Проект"		
Н.контр.	Ливинцев				16.07				
ГИП	Рябов				16.07				

Перспективный вид 3



Перспективный вид 4



Согласовано				
Взам. инв. №				
Подп. и дата				
Инв. № подл.				

						Ч-УКС-002-2020-ЭП			
						г. Челябинск, Курчатовский район, ул. Бейвеля в микрорайоне №55 Краснопольской площадки №1			
Изм.	Кол.уч.	Лист	№Док.	Подп.	Дата	Детский сад на 150 мест	Стадия	Лист	Листов
Разработал	Зоркова				16.07		Э	15	13
Проверил	Кабанцова				16.07	Перспективный вид 3. Перспективный вид 4	ООО"РИ-Проект"		
Н.контр.	Ливинцев				16.07				
ГИП	Рябов				16.07				