

ОБЩЕСТВО С ОГРАНИЧЕННОЙ ОТВЕТСТВЕННОСТЬЮ  
"Производственная строительная компания"

Свидетельство №2168 от 16 февраля 2016г.

*Сим. 3  
Сол.*

Заказчик - ИП Симаков О.В.

Складской комплекс с АБК по автодороге "Меридиан"  
по адресу: г. Челябинск, Советский район, ул. Игуменка  
в 60 метрах от ориентира по направлению на восток

Эскизный проект

ШИФР: РП-125-2016-ЭП

  
*ИП Симаков О.В.*

Челябинск, 2016г.

Инов. № подл. Подп. и дата. Взам. инв. №

Ситуационный план



Общие указания.

Заказчик: ИП Симаков О.В.

Проект выполнен на основании:  
– Технического задания;

Проектируемое одноэтажное здание склада (Ф 5.2) и двухэтажное здание АБК (Ф 4.3) находится в Советском районе г.Челябинска в производственно-складской территориальной зоне (Г.2.);

Отделка наружная:

- наружные стены – 3х слойные сэндвич-панели с минераловатным утеплителем;
- кровля – рулонная;
- входные двери металлические;
- ворота секционные;
- остекление из ПВХ профиля;
- освещение входных групп уличными светильниками.

Ведомость рабочих чертежей основного комплекта АС

Лист	Наименование	Примечание
1	Общие данные.	
2	Генплан, М:1000	
3	Фасады, ведомость наружной отделки, М:200	
4,5	Планы, М:200	
6	Разрезы, М 1:200	
7	Перспектива	
8	Перспектива	
9	Предложение по ночной подсветке	

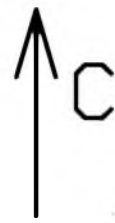
Основные технико-экономические показатели

№ п/п	Наименование.	Ед.изм.	Количество	Примечания
1	Площадь земельного участка	га	0,4792	100%
2	Площадь в границах благоустройства	га	0,6460	
3	Площадь застройки склада	м2	2272,5	47,4%
4	Площадь застройки АБК	м2	130,0	2,7%
5	Строительный объем склада	м3	28600,0	
6	Строительный объем АБК	м3	840,0	
7	Общая площадь склада	м2	2434,0	
8	Общая площадь АБК	м2	230,0	
9	Этажность склада / АБК	эт.	1 / 2	
10	Площадь газонов	м2	480,0	10,0%
11	Площадь проездов	м2	1660,5	34,7%
12	Площадь тротуаров	м2	249,5	5,2%

РП-125-2016 ЭП

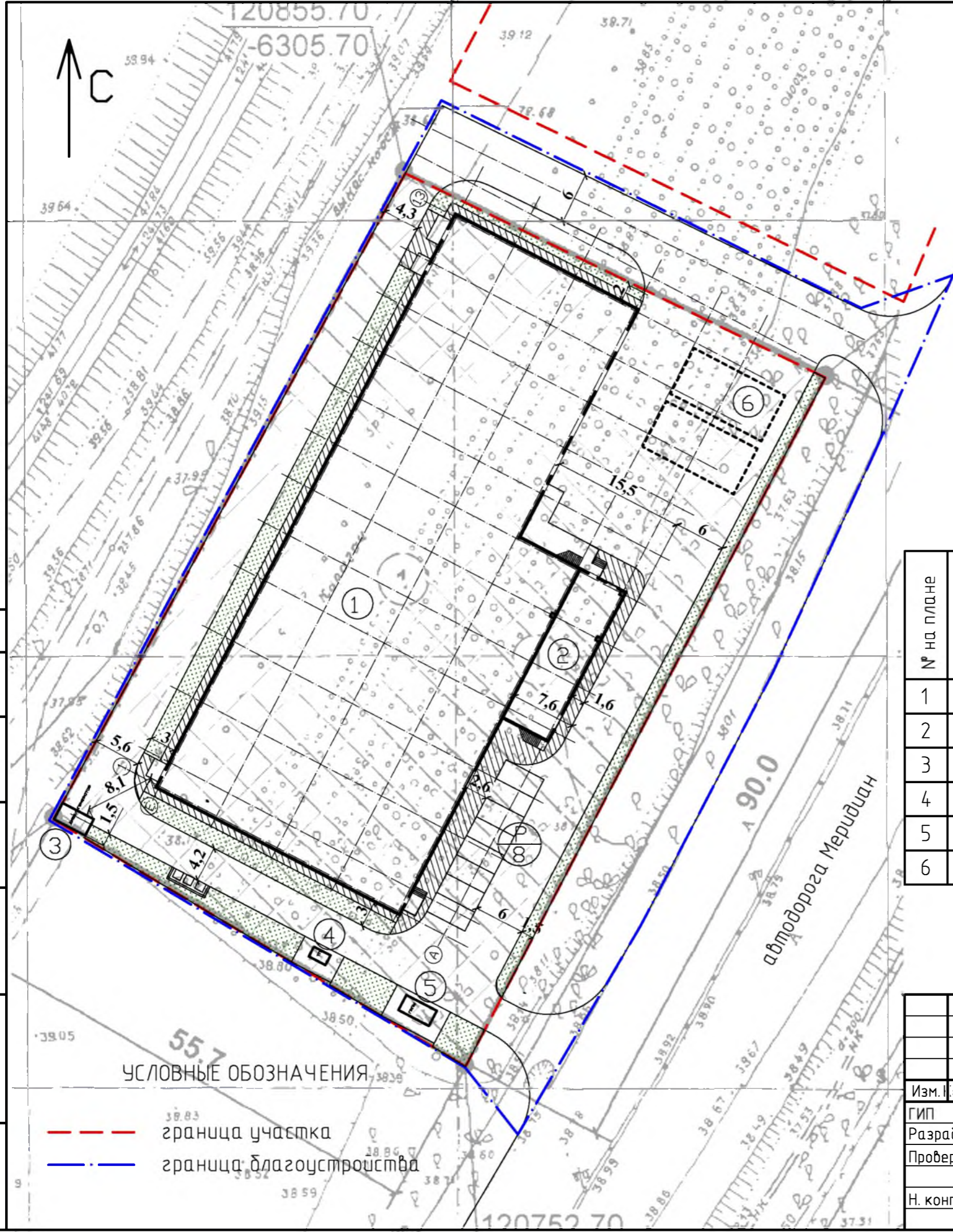
г.Челябинск, Советский район, ул. Изуменка  
в 60 метрах от ориентира по направлению на восток

Изм.	Кол. уч.	Лист	№ док	Подп.	Дата	Складской комплекс с АБК по автодороге "Меридиан"	Стадия	Лист	Листов
ГИП		Ожегов			04.16		ЭП	1	9
Разработал		Сериков			04.16				
Проверил		Ожегов			04.16				
Н. контроль		Ожегов			04.16	Общие данные	ООО "ПСК"		



расчет автопарковок

10 работающих склад  
 9 работающих АБК  
 1,9 машиномест  
 коэффициент автомобилизации 2,5  
 необходимое количество автопарковок 5м/м  
 по проекту 8м/м



ВЕДОМОСТЬ ЖИЛЫХ И ОБЩЕСТВЕННЫХ ЗДАНИЙ И СООРУЖЕНИЙ

№ на плане	Наименование и обозначение	Этажность	Количество		Площадь, м²				Строительный объем, м³		
			этажей	квартир	застройки		общая нормируемая		этажей	всего	
					зданий	всего	зданий	всего			
1	Проектируемое здание склада	1	1	-	-	2272,5	-	2434,0	-	28600,0	-
2	Проектируемое здание АБК	2	1	-	-	130,0	-	230,0	-	840,0	-
3	Дизельгенератор (проект.)	1	-	-	-	-	-	-	-	-	-
4	ТП (проект.)	-	1	-	-	-	-	-	-	-	-
5	ГРПШ (проект.)	-	1	-	-	-	-	-	-	-	-
6	Пож. резервуары (проект.)	-	1	-	-	-	-	-	-	-	-

УСЛОВНЫЕ ОБОЗНАЧЕНИЯ

- - - граница участка
- · - · - граница благоустройства

РП-125-2016 ЭП

г. Челябинск, Советский район, ул. Изюменка  
 в 60 метрах от ориентира по направлению на восток

Изм.	Иол. уч.	Лист	№ док.	Подп.	Дата	Складской комплекс с АБК по автодороге "Меридиан"	Стадия	Лист	Листов	
ГИП	Ожегов				04.16			ЭП	2	
Разработал	Сериков				04.16					
Проверил	Ожегов				04.16					
Н. контроль						Ожегов		04.16	Генплан	
							ООО "ПСК"			

СОГЛАСОВАНО

Инв. ? подл. Подп. и дата. Взамен. Инв. ?



**ВЕДОМОСТЬ НАРУЖНОЙ ОТДЕЛКИ**

№	Элементы	Вид отделки	Коллер
1	Цоколь Крыльца	Бетонные	7031 <small>темно-серый</small>
2	Стены	Эк слоёные сэндвич-панели	1002, 7035, 5007 <small>бежевый, серый, синий</small>
3	Реклама	объемные буквы с подсветкой	—
4	Окна	ПВХ профиль	белый
5	Двери/ ворота	Металлические/ Секционные	7035 <small>серый</small>
6	Кровля	Рулонная	светло-серый

РАССМОТРЕНО  
 ДЛЯ ПОДГОТОВКИ ДОКУМЕНТОВ  
 Начальник ОКП  
 г. Челябинск  
 главный архитектор  
 09.07.16  
 Кривошапов  
 г.

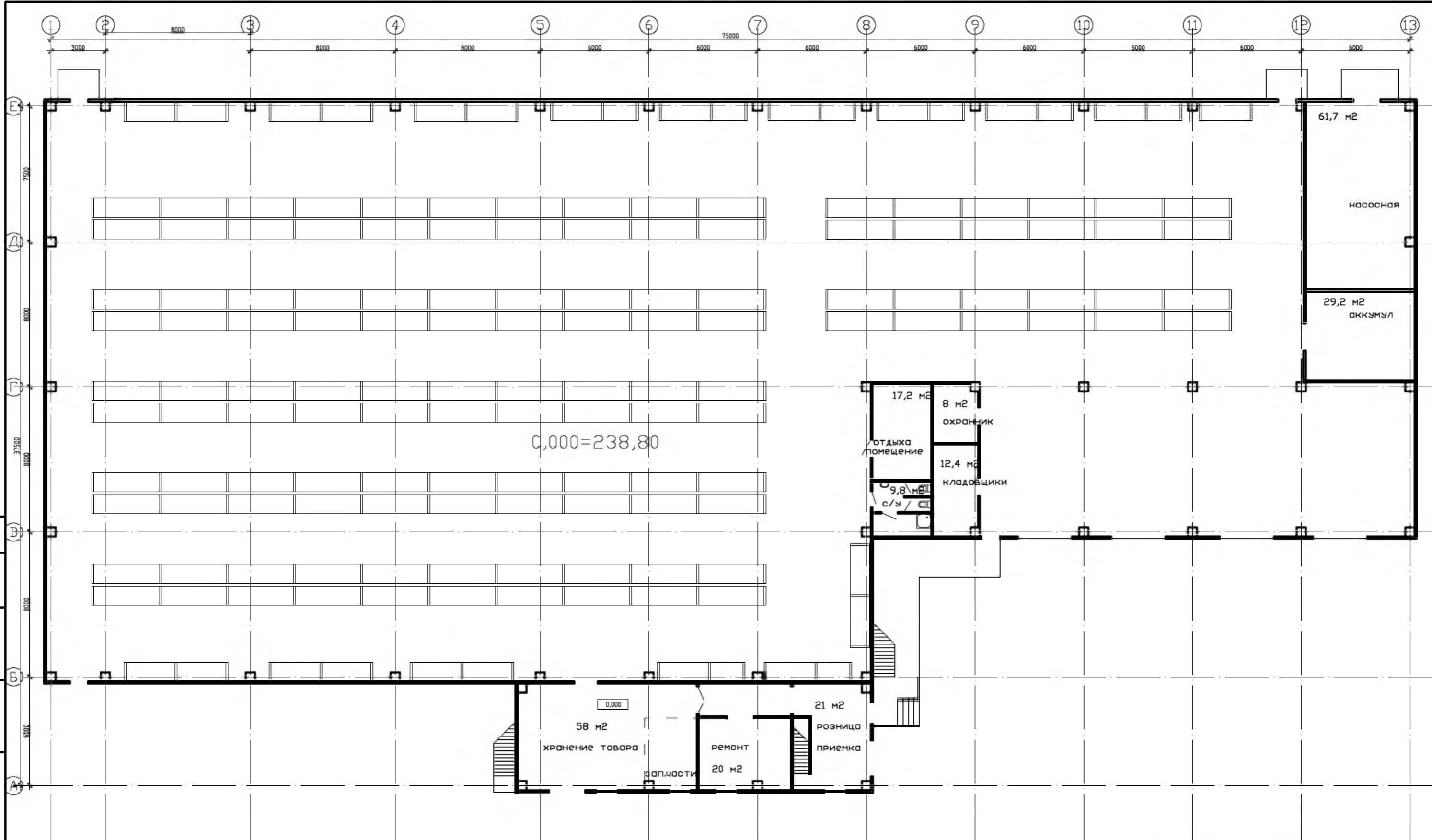


РП-125-2016 ЭП

г. Челябинск, Советский район, ул. Изюменка  
 в 60 метрах от ориентира по направлению на восток

Изм.	Кол. уч.	Лист	№ док.	Подп.	Дата	Складской комплекс с АБК по автодороге "Меридиан"	Стадия	Лист	Листов
ГИП		Ожегов			04.16		Фасад, Ведомость наружной отделки	ЭП	3
Разработал		Сериков			04.16				
Проверил		Ожегов			04.16				
Н. контроль		Ожегов			04.16				

ООО "ПСК"

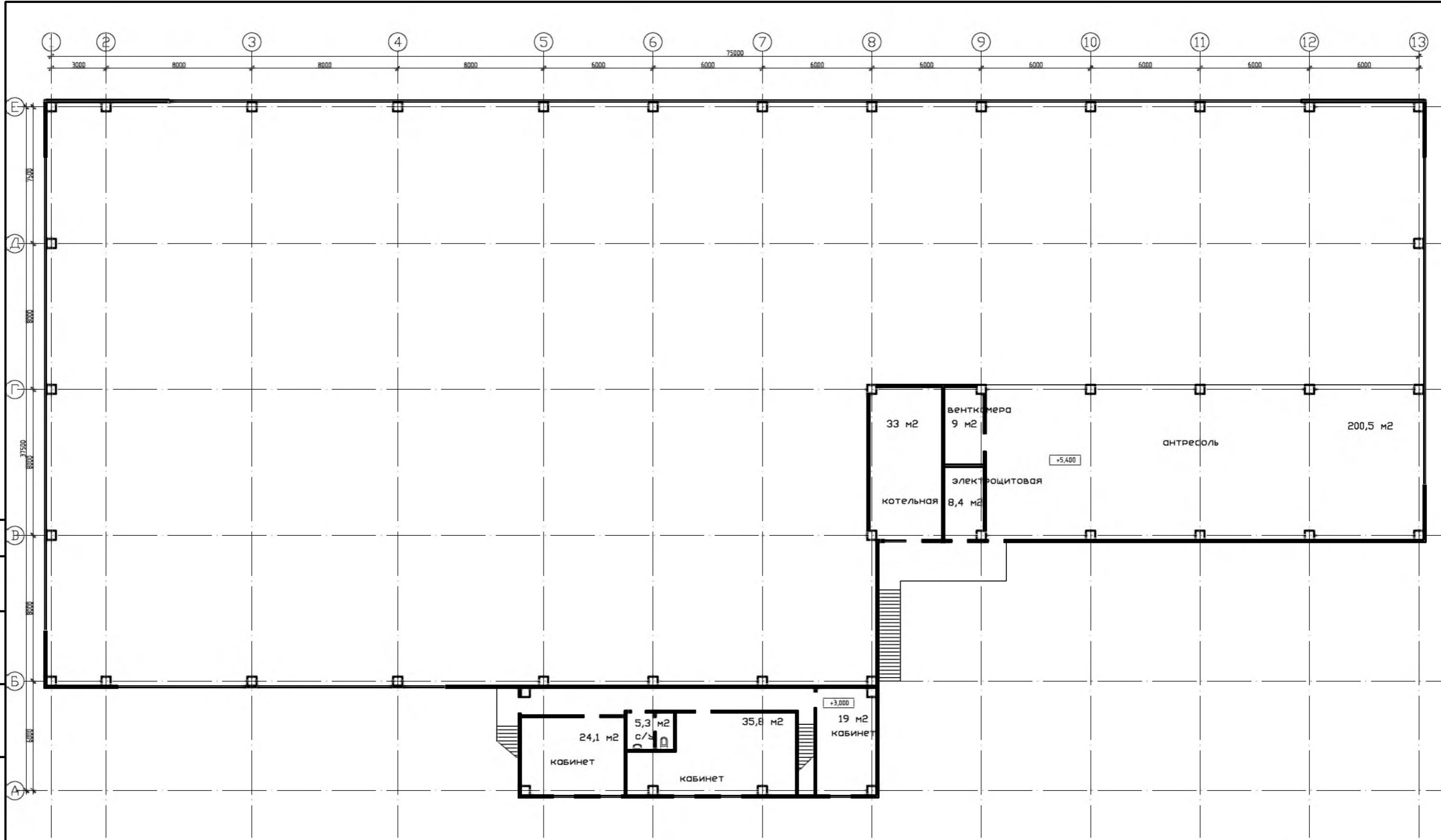


СОГЛАСОВАНО

Инв. ? подл. Подп. и дата. Взамен. инв.

Изм.	Иол. уч.	Лист	№ док.	Подп.	Дата
ГИП		Ожегов			04.16
Разработал		Сериков			04.16
Проверил		Ожегов			04.16
Н. контроль		Ожегов			04.16

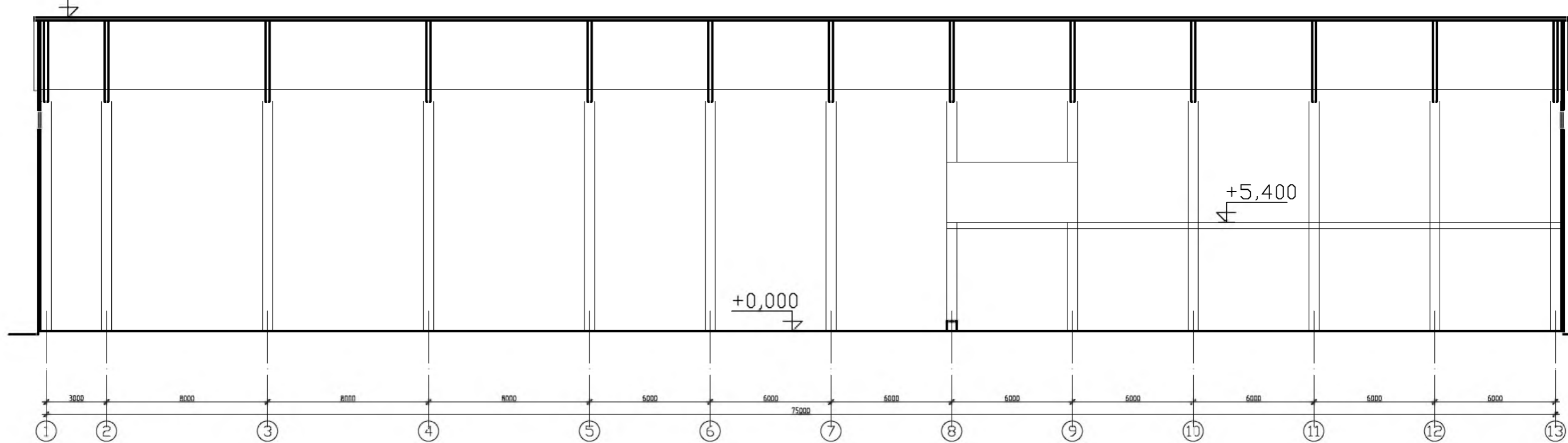
РП-125-2016 ЭП		
г. Челябинск, Советский район, ул. Изуменка в 60 метрах от ориентира по направлению на восток		
Складской комплекс с АБК по автодороге "Меридиан"	Стадия ЭП	Лист 4
План 1го этажа, М 1:200	ООО "ПСК"	



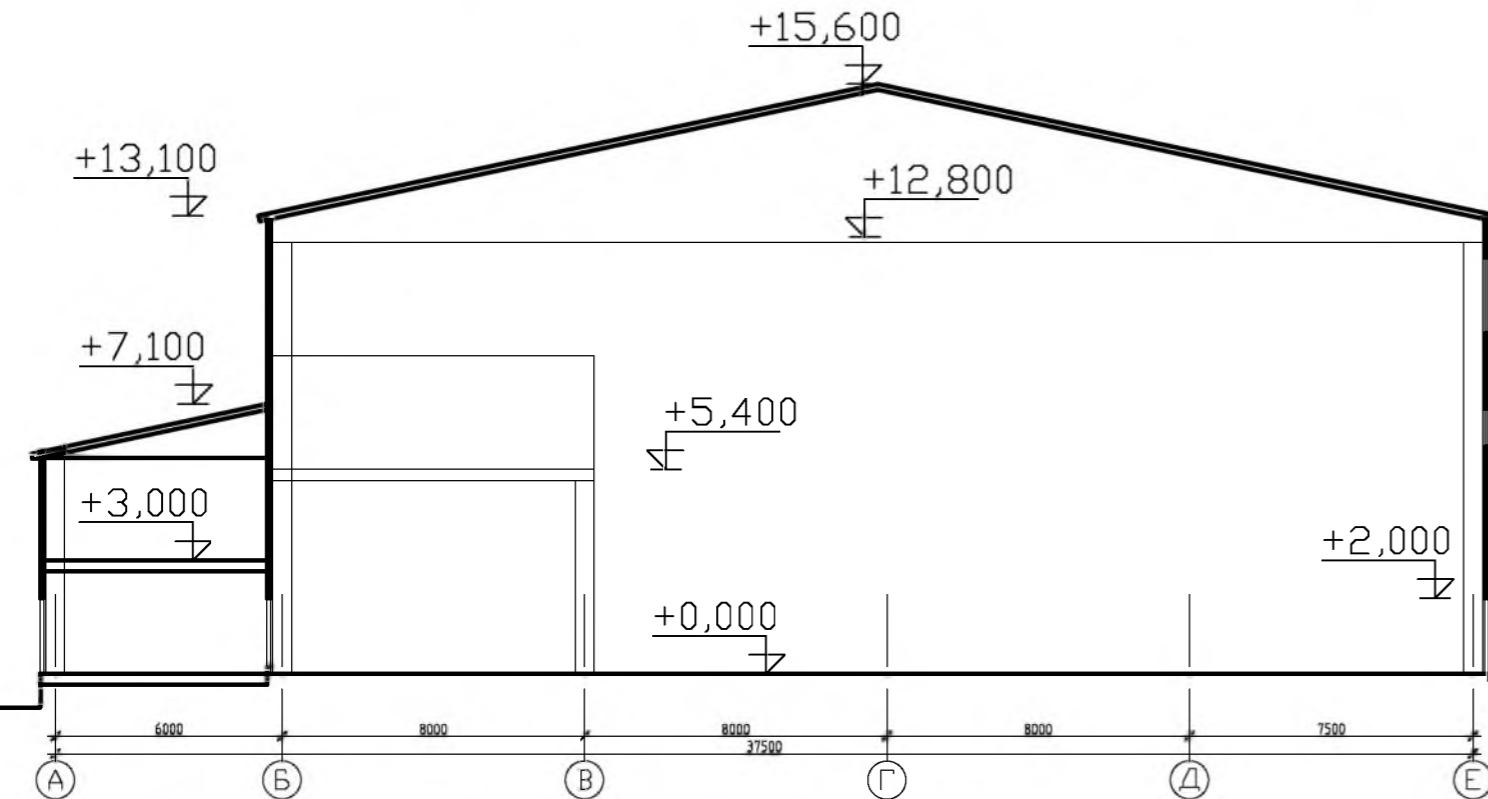
СОГЛАСОВАНО  
 Инв. ? подл. Подп. и дата  
 Взамен. инв.

РП-125-2016 ЭП					
г. Челябинск, Советский район, ул. Изуменка в 60 метрах от ориентира по направлению на восток					
Изм.	Кол. уч.	Лист	№ док.	Подп.	Дата
ГИП		Ожегов			04.16
Разработал		Сериков			04.16
Проверил		Ожегов			04.16
Н. контроль		Ожегов			04.16
				Стадия	
				Лист	
				Листов	
Складской комплекс с АБК по автодороге "Меридиан"				ЭП	5
План 2го этажа, М 1:200				ООО "ПСК"	

+15,600



+15,600



+12,000

+10,000

+7,000

+6,000

Изм.	И.ол. уч.	Лист	№ док.	Подп.	Дата
ГИП	Ожегов				04.16
Разработал	Сериков				04.16
Проверил	Ожегов				04.16
Н. контроль	Ожегов				04.16

РП-125-2016 ЭП

г. Челябинск, Советский район, ул. Изуменка  
в 60 метрах от ориентира по направлению на восток

Складской комплекс с АБК  
по автодороге "Меридиан"

Стадия	Лист	Листов
ЭП	6	

Разрезы, М 1:200

ООО "ПСК"

СОГЛАСОВАНО

Инв. ? Подп. и дата. Взамен. инв.



Согласовано

Инв. ? подл. Подп. и дата Взамен. инв.

Изм.	Лист	№ док	Подп.	Дата
ГИП	Ожегов			04.16
Разработа	Сериков			04.16
Проверил	Ожегов			04.16
Н. контроль	Ожегов			04.16

РП-125-2016 ЭП		
г. Челябинск, Советский район, ул. Игуменка в 60 метрах от ориентира по направлению на восток		
Складской комплекс с АБК по автодороге "Меридиан"	Стадия ЭП	Лист 7
Перспектива	ООО "ПСК"	



Согласовано

Инв, ? подл, Падрп, и дата Взамен. инв



Изм.	Лист	№ док	Подп.	Дата
ГИП	Ожегов			04.16
Разработа	Сериков			04.16
Проверил	Ожегов			04.16
Н. контроль	Ожегов			04.16

РП-125-2016 ЭП		
г. Челябинск, Советский район, ул. Игуменка в 60 метрах от ориентира по направлению на восток		
Складской комплекс с АБК по автодороге "Меридиан"	Стадия ЭП	Лист 8
Перспектива	ООО "ПСК"	

