

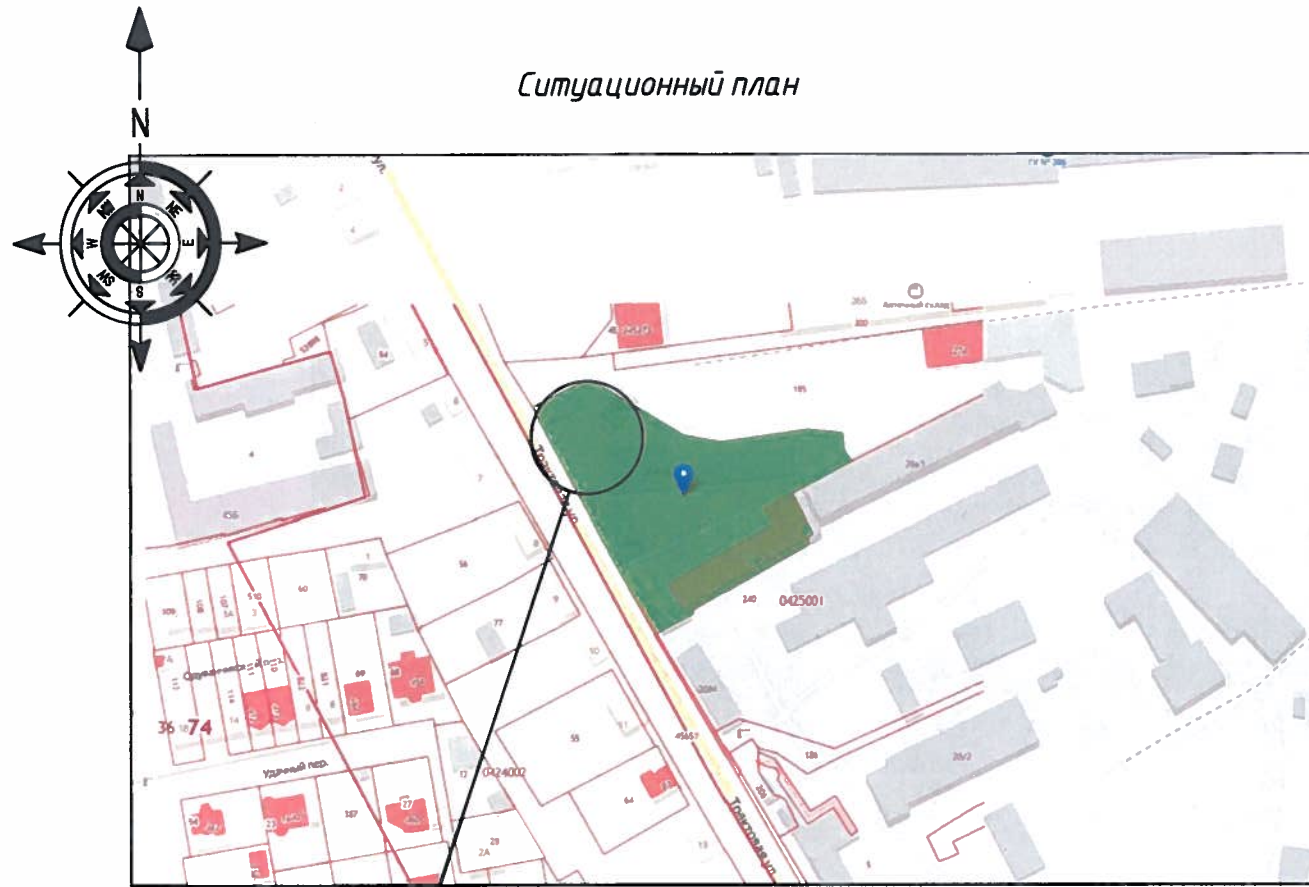


Эскизный проект

**Реконструкция здания контейнерного типа под административно-бытовое здание
производственной базы
по улице Тракторная 26а в Советском районе г. Челябинска**



Ситуационный план



Объект реконструкции

Кадастровый номер: 74:36:0425001:17

Категория земель: Земли промышленности, энергетики, транспорта, связи, радиовещания, телевидения, информатики, земли для обеспечения космической деятельности, земли обороны, безопасности и земли иного специального назначения.

Земельный участок по адресу: Челябинская область, г Челябинск, р-н Советский, ул Тракторная, 26-А

Уточненная площадь: 6 939 кв.м.

Градостроительный план земельного участка: RU74315000-0000000007728

Здание двухэтажное, конструкции определятся на стадии проект. Кровля плоская с внутренним водостоком. Высота 1 и 2 этажа 3.30м. Отделка здания линейные панели.

Ведомость рабочих чертежей основного комплекта

| Лист | Наименование | Примечание |
|------|--|------------|
| 1 | Общие данные | |
| 2 | Существующее положение | |
| 3 | План земельного участка | |
| 4 | Видовая точка 1 | |
| 5 | Видовая точка 2 | |
| 6 | Видовая точка 3 | |
| 7 | Видовая точка 4 | |
| 8 | Видовая точка 5 | |
| 9 | Фасады в осях 5-1, А-Е | |
| 10 | Фасады в осях Е-А, 1-5 | |
| 11 | Фасады с учетом наружных сетей газопровода | |
| 12 | План 1 этажа | |
| 13 | План 2 этажа | |

ОСНОВНЫЕ ТЕХНИКО-ЭКОНОМИЧЕСКИЕ ПОКАЗАТЕЛИ

| | |
|--|----------------------|
| Этажность | 2 |
| Этажей | 2 |
| Площадь застройки здания (с учетом крылец и нависающей части здания) | 239,0м ² |
| Общая площадь здания | 392,0м ² |
| Площадь помещений | 362,98м ² |
| Строительный объем здания | 1590,0м ³ |

Все показатели должны быть уточнены на стадии проект и рабочий проект

| | | | | | | 2021/01 | | |
|-----------|----------|------------|--------|------------|-------|--|------------------------|--------|
| | | | | | | г. Челябинск, Советский район, ул. Тракторная, 26-а | | |
| Изм. | Кол. уч. | Лист | № док. | Подп. | Дата | Стадия | Лист | Листов |
| Разраб. | | Тарасова | | Тарасова | 12.20 | Реконструкция здания контейнерного типа под административно-бытовое здание производственной базы | ЭП | 1 |
| Проверил | | Герденский | | Герденский | 12.20 | | | |
| Н. контр. | | Никишина | | Никишина | 12.20 | Общие данные | ООО ПСК "РегионПроект" | |



Объект реконструкции

Согласовано

Взам. инв. №

Подп. и дата

Инв. № подл.

| | | | | | | | | | |
|-----------|----------|------------|--------|-------------------|-------|--|------------------------|------|--------|
| | | | | | | 2021/01 | | | |
| | | | | | | г. Челябинск, Советский район, ул. Тракторная, 26-а | | | |
| Изм. | Кол. уч. | Лист | № док. | Подп. | Дата | Реконструкция здания контейнерного типа под административно-бытовое здание производственной базы | Стадия | Лист | Листов |
| Разраб. | | Тарасова | | <i>Тарасова</i> | 12.20 | | ЭП | 2 | |
| Проверил | | Герденский | | <i>Герденский</i> | 12.20 | | | | |
| Н. контр. | | Никишина | | <i>Никишина</i> | 12.20 | Существующее положение | ООО ПСК "РегионПроект" | | |








Копировал

АЭ

Ведомость жилых и общественных зданий и сооружений.

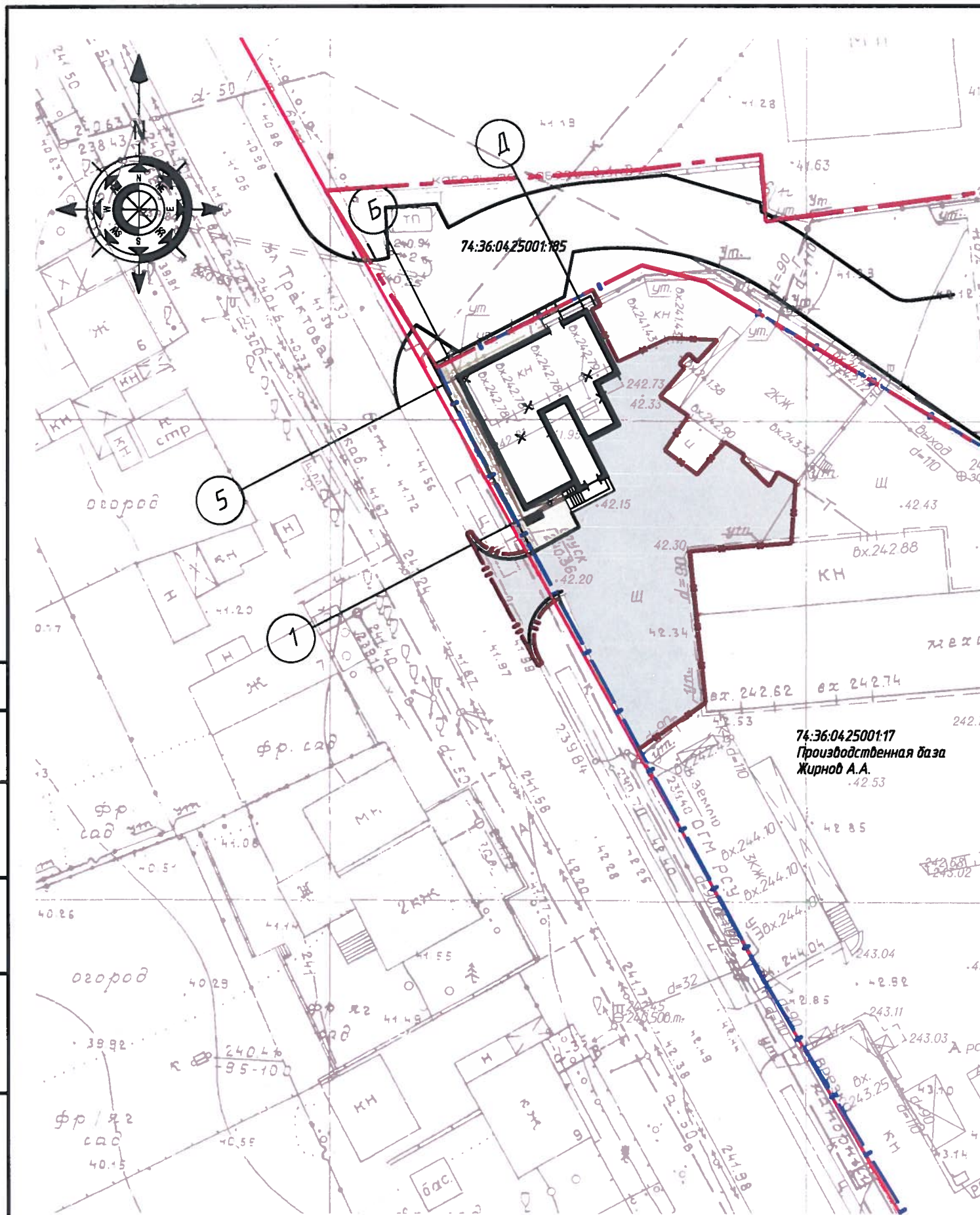
| Номер по плану | Ведомость жилых и общественных зданий и сооружений. | Этажей | Количество | | Площадь, м ² | | | | Строительный объем, м ³ | | |
|----------------|---|--------|------------|-------|-------------------------|-------|---------------|-------|------------------------------------|---------------------------|--------|
| | | | квартир | | застройки | | общая площадь | | здания | в том числе подзем. часть | |
| | | | здания | всего | здания | всего | здания | всего | | | |
| 1 | Реконструируемое здание контейнерного типа под административно-бытовое здание производственной базы | 2 | 1 | - | - | 239.0 | 239.0 | 392.0 | 392.0 | 1590.0 | 1590.0 |

Условные обозначения

-  Красная линия
-  Граница соседнего участка 74:36:0425001:185
-  Граница отведенного участка 74:36:0425001:17
-  Граница благоустройства
-  Асфальтобетонный проезд
-  Асфальтобетонный тротуар
-  Малые архитектурные формы (скамья и урна)

ПРИМЕЧАНИЕ

Земельный участок с КН 74:36:0425001:17 расположен в зоне Г.2.2 – производственно-складская территориальная зона объектов V класса опасности. Минимальный процент озеленения составляет 10 %, который будет учтен для всей территории вышеуказанного земельного участка на стадии рабочего проекта



Согласовано

Взам. инв. №

Подп. и дата

Инв. № подл.

| | | | | | | | | |
|-----------|----------|-------------|------------|-------|--|------------------------|------|--------|
| | | | | | 2021/01 | | | |
| | | | | | г. Челябинск, Советский район, ул. Тракторная, 26-а | | | |
| Изм. | Кол. уч. | Лист № док. | Проб. | Дата | Реконструкция здания контейнерного типа под административно-бытовое здание производственной базы | Стадия | Лист | Листов |
| Разраб. | | Тарасова | Тарасова | 12.20 | | ЭП | 3 | |
| Проверил | | Гербенский | Гербенский | 12.20 | | | | |
| Н. контр. | | Никишина | Никишина | 12.20 | План земельного участка | ООО ПСК "РегионПроект" | | |

Копировал

АЭ



| | | | |
|--------------|--|--|--|
| Согласовано | | | |
| | | | |
| | | | |
| | | | |
| Инд. № подл. | | | |
| | | | |
| Подп. и дата | | | |
| | | | |
| Взам. инд. № | | | |
| | | | |

| | | | | | | | | | |
|-----------|----------|------|--------|------------|-------|--|---------------------------|------|--------|
| | | | | | | 2021/01 | | | |
| | | | | | | г. Челябинск, Советский район, ул. Тракторная, 26-а | | | |
| Изм. | Кол. уч. | Лист | № док. | Подп. | Дата | Реконструкция здания контейнерного типа под административно-бытовое здание производственной базы | Стадия | Лист | Листов |
| Разраб. | | | | Федорова | 12.20 | | ЭП | 4 | |
| Проверил | | | | Гербенский | 12.20 | | | | |
| | | | | | | | | | |
| Н. контр. | | | | Никишина | 12.20 | Видовая точка 1 | ООО ПСК "РегионПроект" | | |

Копировал



Согласовано

| | | |
|--------------|--------------|--------------|
| Инд. № подл. | Подп. и дата | Взам. инв. № |
| | | |

| | | | | | | | | | |
|-----------|----------|------------|--------|-------------------|-------|--|---------------------------|------|--------|
| | | | | | | 2021/01 | | | |
| | | | | | | г. Челябинск, Советский район, ул. Тракторная, 26-а | | | |
| Изм. | Кол. уч. | Лист | № док. | Подп. | Дата | Реконструкция здания контейнерного типа под административно-бытовое здание производственной базы | Стадия | Лист | Листов |
| Разраб. | | Федорова | | <i>Федорова</i> | 12.20 | | ЭП | 5 | |
| Проверил | | Гербенский | | <i>Гербенский</i> | 12.20 | | | | |
| Н. контр. | | Никишина | | <i>Никишина</i> | 12.20 | Видовая точка 2 | ООО ПСК "РегионПроект" | | |

Копировал

А3



Согласовано

Взам. инв. №

Подп. и дата

Инв. № подл.

| | | | | | | | | | |
|-----------|----------|------------|--------|-------------------|-------|--|---------------------------|------|--------|
| | | | | | | 2021/01 | | | |
| | | | | | | г. Челябинск, Советский район, ул. Тракторная, 26-а | | | |
| Изм. | Кол. уч. | Лист | № док. | Подп. | Дата | Реконструкция здания контейнерного типа под административно-бытовое здание производственной базы | Стадия | Лист | Листов |
| Разраб. | | Федорова | | <i>Федорова</i> | 12.20 | | ЭП | 6 | |
| Проверил | | Герденский | | <i>Герденский</i> | 12.20 | | | | |
| Н. контр. | | Никишина | | <i>Никишина</i> | 12.20 | Видовая точка 3 | ООО ПСК "РегионПроект" | | |

Копировал

А3



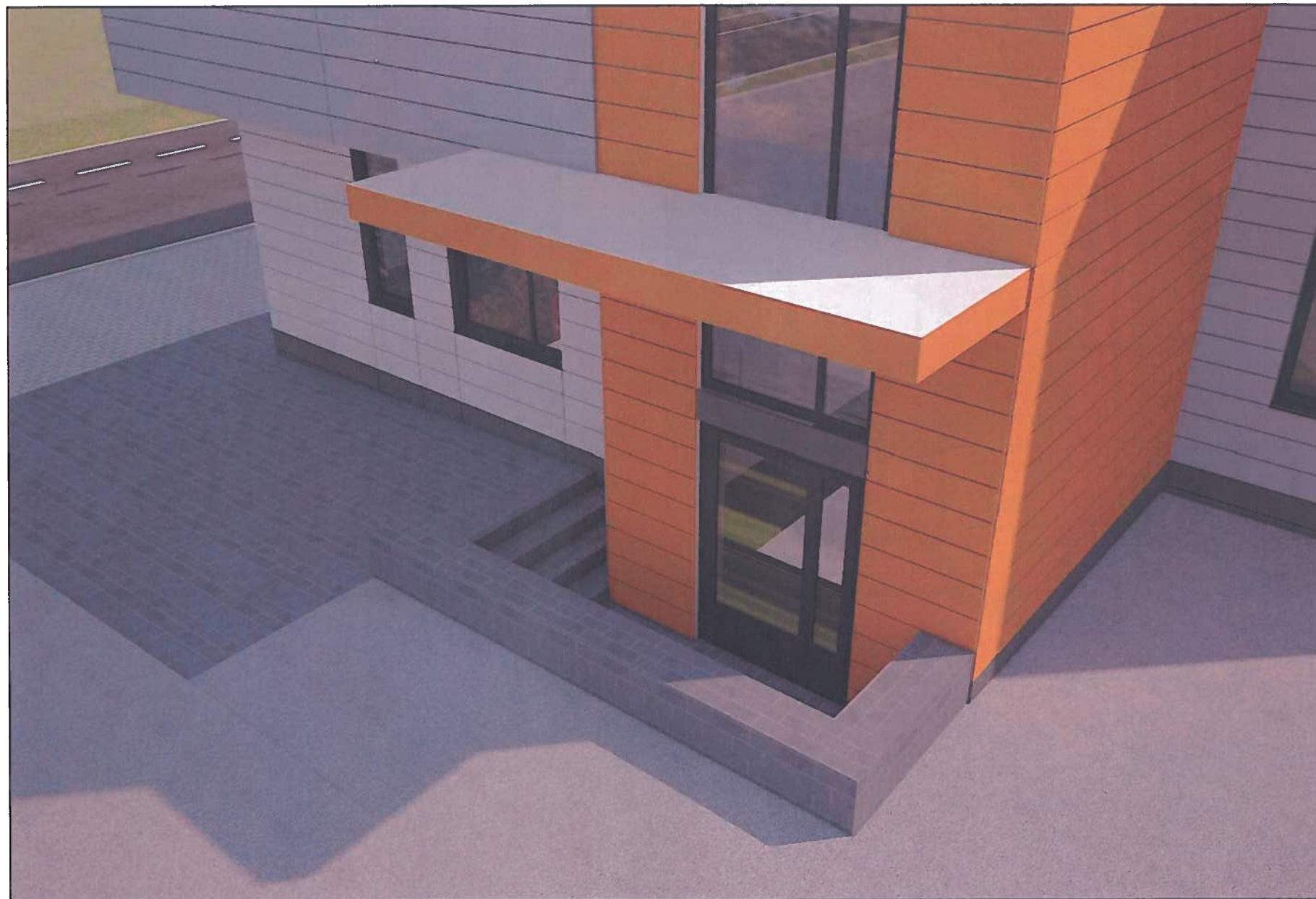
Согласовано

| | | |
|--------------|--------------|--------------|
| Инд. № подл. | Подп. и дата | Взам. инд. № |
| | | |

| | | | | | | | | | |
|-----------|----------|------------|--------|-------------------|-------|--|---------------------------|------|--------|
| | | | | | | 2021/01 | | | |
| | | | | | | г. Челябинск, Советский район, ул. Тракторная, 26-а | | | |
| Изм. | Кол. уч. | Лист | № док. | Подп. | Дата | Реконструкция здания контейнерного типа под административно-бытовое здание производственной базы | Стадия | Лист | Листов |
| Разраб. | | Федорова | | <i>Федорова</i> | 12.20 | | ЭП | 7 | |
| Проверил | | Гербенский | | <i>Гербенский</i> | 12.20 | | | | |
| Н. контр. | | Никишина | | <i>Никишина</i> | 12.20 | Видовая точка 4 | ООО ПСК "РегионПроект" | | |

Копировал

А3



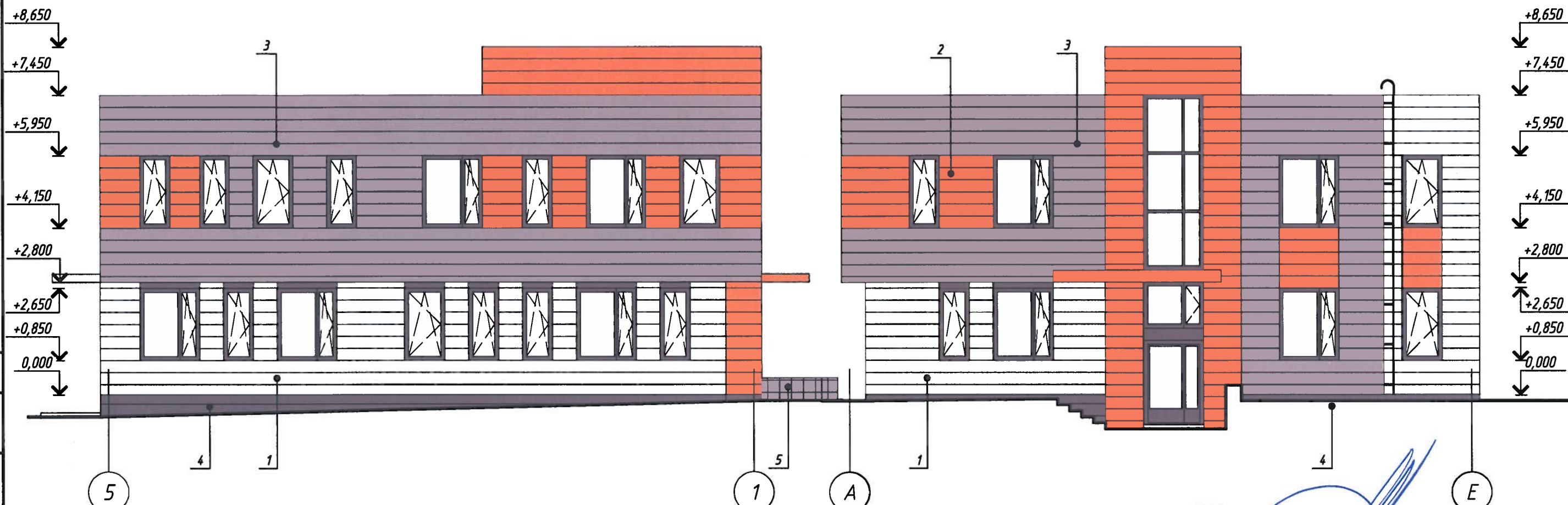
Согласовано

Инд. № подл. Подп. и дата Взам. инв. №

| | | | | | | | | | |
|-----------|----------|------------|--------|-------------------|-------|--|------------------------|------|--------|
| | | | | | | 2021/01 | | | |
| | | | | | | г. Челябинск, Советский район, ул. Тракторная, 26-а | | | |
| Изм. | Кол. уч. | Лист | № док. | Подп. | Дата | Реконструкция здания контейнерного типа под административно-бытовое здание производственной базы | Стадия | Лист | Листов |
| Разраб. | | Федорова | | <i>Федорова</i> | 12.20 | | ЭП | 6 | |
| Проверил | | Гербенский | | <i>Гербенский</i> | 12.20 | | | | |
| Н. контр. | | Никишина | | <i>Никишина</i> | 12.20 | Видовая точка 5 | ООО ПСК "РегионПроект" | | |

Копировал

АЭ



РАССМОТРЕНО
 для подготовки документов
 Начальник УАГП
 Челябинская область
 главный архитектор
 27.12.2021
 КРУПИН

Ведомость отделки фасадов

| Номер по фасаду | Элемент | Отделка | Колер | Примечание |
|-----------------|---------------|---|----------|------------|
| 1 | Стены | Линейные панели | RAL 9001 | |
| 2 | | | RAL 7004 | |
| 3 | | | RAL 2011 | |
| 4 | Цоколь | Линейные панели | RAL 7011 | |
| 5 | Крыльца | Облицовка нескользящей плиткой "КЕРАМОГРАНИТ" | RAL 7004 | |
| 6 | Окна | ПВХ ГОСТ 30674-99 | RAL 7011 | |
| 7 | Двери входные | Алюминевые ГОСТ 23747-2015 | RAL 7011 | |

Примечание.
 Высоту цоколя уточнить при разработке плана организации рельефа

| | | | | | | | | | |
|-----------|------------|------|--------|------------|-------|--|------------------------|------|--------|
| | | | | | | 2021/01 | | | |
| | | | | | | г. Челябинск, Советский район, ул. Тракторная, 26-а | | | |
| Изм. | Кол. уч. | Лист | № док. | Подп. | Дата | Реконструкция здания контейнерного типа под административно-бытовое здание производственной базы | Стадия | Лист | Листов |
| Разраб. | Тарасова | 1 | 1 | Тарасова | 12.20 | | ЭП | 8 | |
| Проверил | Гербенский | | | Гербенский | 12.20 | Фасады в осях 5-1, А-Е | ООО ПСК "РегионПроект" | | |
| Н. контр. | Никишина | | | Никишина | 12.20 | | | | |

Согласовано

Взам. инв. №

Подп. и дата

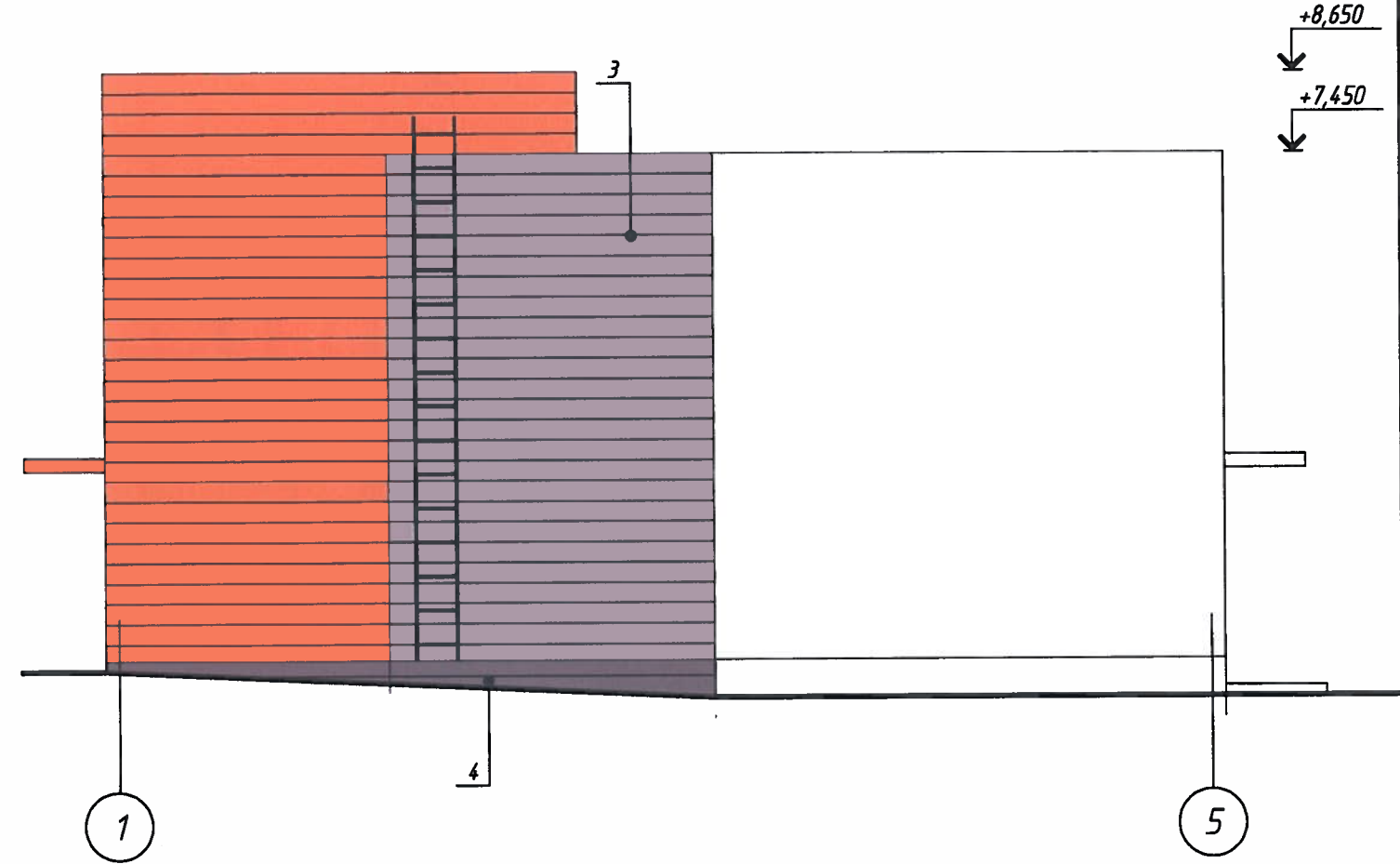
Инв. № подл.

Согласовано

Взам. инв. №

Подп. и дата

Инв. № подл.



Ведомость отделки фасадов

| Номер по фасаду | Элемент | Отделка | Колер | Примечание |
|-----------------|---------------|---|----------|------------|
| 1 | Стены | Линейные панели | RAL 9001 | |
| 2 | | | RAL 7004 | |
| 3 | | | RAL 2011 | |
| 4 | Цоколь | Линейные панели | RAL 7011 | |
| 5 | Крыльца | Облицовка нескользящей плиткой "КЕРАМОГРАНИТ" | RAL 7004 | |
| 6 | Окна | ПВХ ГОСТ 30674-99 | RAL 7011 | |
| 7 | Двери входные | Алюминевые ГОСТ 23747-2015 | RAL 7011 | |

Примечание.
Высоту цоколя уточнить при разработке плана организации рельефа

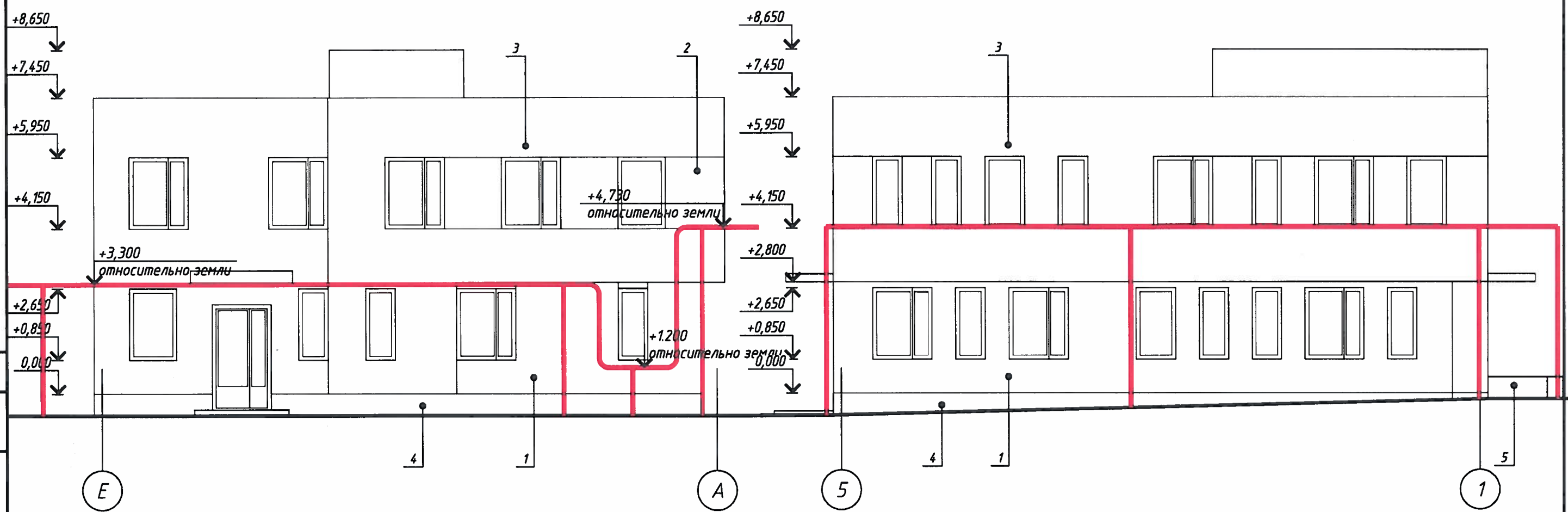
| | | | | | | | | | |
|-----------|------------|------|--------|------------|-------|--|------------------------|------|--------|
| | | | | | | 2021/01 | | | |
| | | | | | | г. Челябинск, Советский район, ул. Тракторная, 26-а | | | |
| Изм. | Кол. уч. | Лист | № док. | Подп. | Дата | Реконструкция здания контейнерного типа под административно-бытовое здание производственной базы | Стадия | Лист | Листов |
| Разраб. | Тарасова | 1 | | Тарасова | 12.20 | | ЭП | 9 | |
| Проверил | Гербенский | | | Гербенский | 12.20 | | | | |
| Н. контр. | Никишина | | | Никишина | 12.20 | Фасады в осях Е-А, 1-5 | ООО ПСК "РегионПроект" | | |

Копировал

А3

Согласовано

Инв. № подл. Подп. и дата. Взам. инв. №

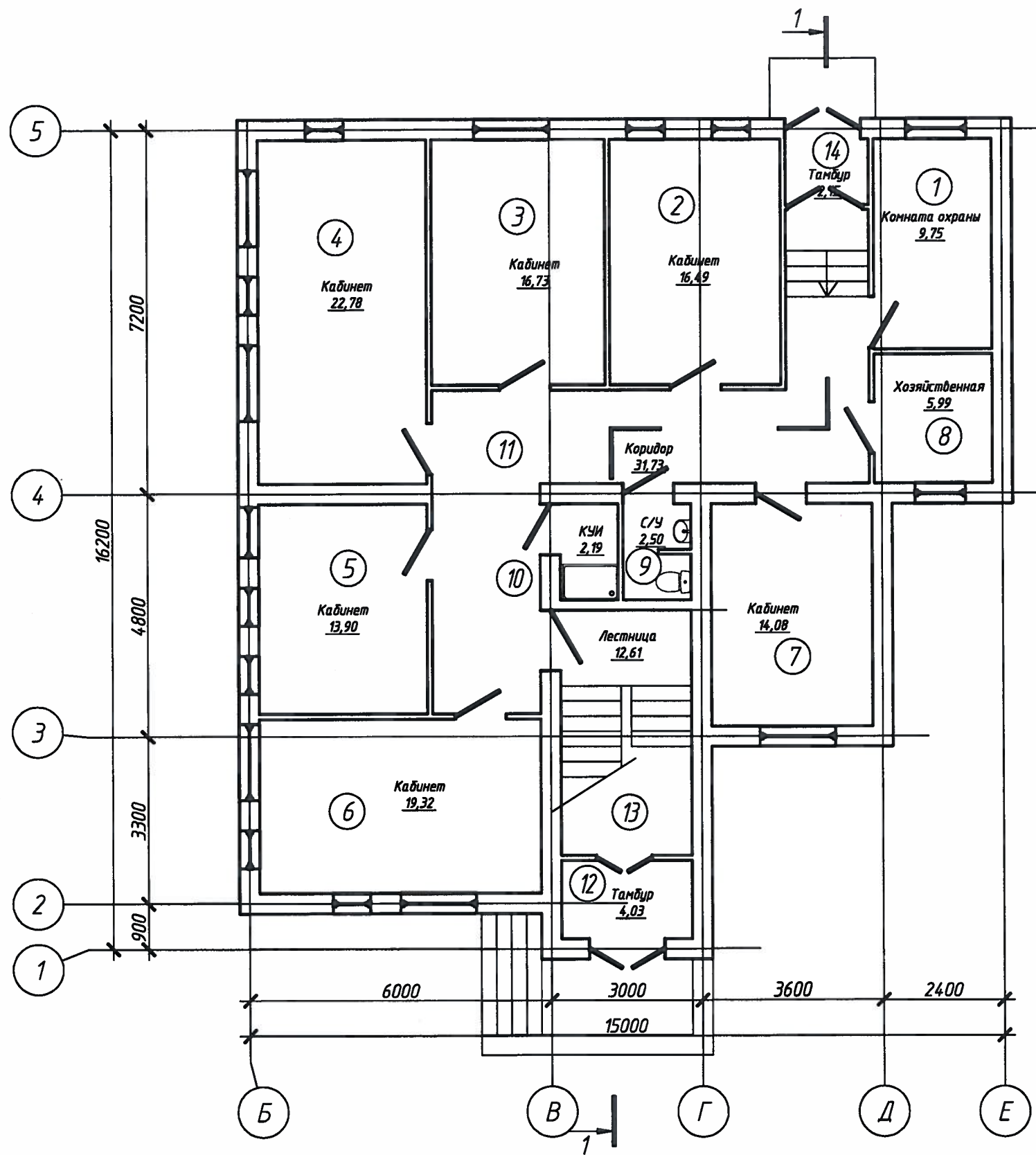


Примечание.
При разработке плана организации рельефа учесть высоту рядом расположенного газопровода

| | | | | | | | | | |
|-----------|----------|------------|--------|-------------------|-------|--|------------------------|------|--------|
| | | | | | | 2021/01 | | | |
| | | | | | | г. Челябинск, Советский район, ул. Тракторная, 26-а | | | |
| Изм. | Кол. уч. | Лист | № док. | Подп. | Дата | Реконструкция здания контейнерного типа под административно-бытовое здание производственной базы | Стадия | Лист | Листов |
| Разраб. | | Федорова | | <i>Федорова</i> | 12.20 | | ЭП | 10 | |
| Проверил | | Гербенский | | <i>Гербенский</i> | 12.20 | | | | |
| Н. контр. | | Никишина | | <i>Никишина</i> | 12.20 | Фасады с учетом наружных сетей газопровода | ООО ПСК "РегионПроект" | | |

Копировал

А3



Экспликация помещений

| Номер помещения | Наименование | Площадь, м2 |
|-------------------|----------------|-------------|
| 1 | Комната охраны | 9,75 |
| 2 | Кабинет | 16,49 |
| 3 | Кабинет | 16,73 |
| 4 | Кабинет | 22,78 |
| 5 | Кабинет | 13,9 |
| 6 | Кабинет | 19,31 |
| 7 | Кабинет | 14,08 |
| 8 | Хозяйственная | 5,99 |
| 9 | С/У | 2,5 |
| 10 | КУИ | 2,19 |
| 11 | Коридор | 31,73 |
| 12 | Тамбур | 4,03 |
| 12 | Тамбур | 2,15 |
| 13 | Лестница | 12,61 |
| Площадь помещений | | 174,24 |

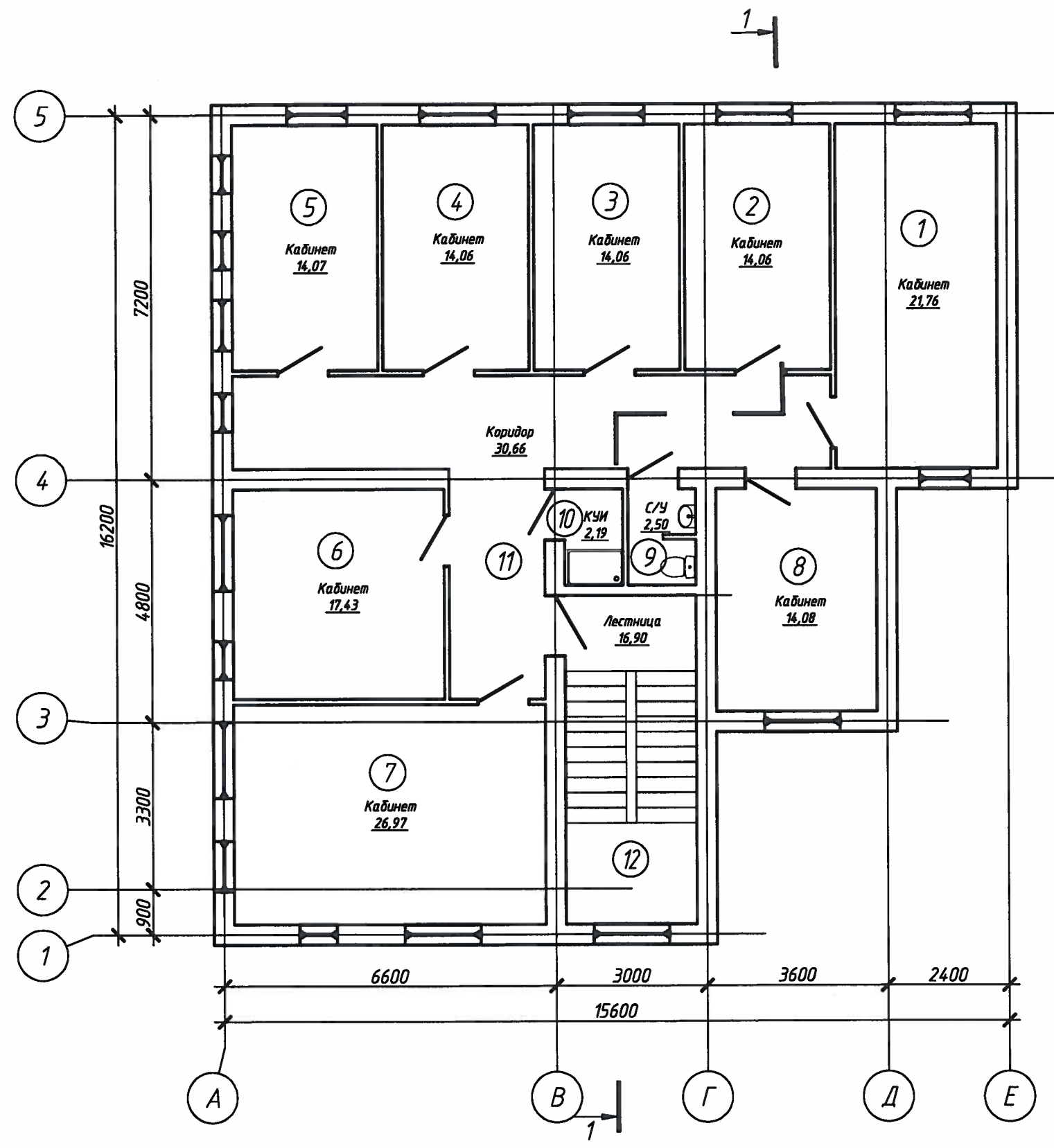
Согласовано

Инв. № подл. Подп. и дата. Взам. инв. №

| | | | | | | | | | |
|-----------|---------|------------|--------|------------|-------|--|------------------------|------|--------|
| | | | | | | 2021/01 | | | |
| | | | | | | г. Челябинск, Советский район, ул. Тракторная, 26-а | | | |
| Изм. | Кол.уч. | Лист | № док. | Подп. | Дата | Реконструкция здания контейнерного типа под административно-бытовое здание производственной базы | Стадия | Лист | Листов |
| Разраб. | | Тарасова | | Тарасова | 12.20 | | ЭП | 12 | |
| Проверил | | Гербенский | | Гербенский | 12.20 | | | | |
| Н. контр. | | Никишина | | Никишина | 12.20 | План 1 этажа | ООО ПСК "РегионПроект" | | |

Копировал

А3



| Номер помещения | Наименование | Площадь, м2 |
|-------------------|--------------|-------------|
| 1 | Кабинет | 21,76 |
| 2 | Кабинет | 14,06 |
| 3 | Кабинет | 14,06 |
| 4 | Кабинет | 14,06 |
| 5 | Кабинет | 14,07 |
| 6 | Кабинет | 17,43 |
| 7 | Кабинет | 26,97 |
| 8 | Кабинет | 14,08 |
| 9 | С/У | 2,5 |
| 10 | Кухня | 2,19 |
| 11 | Коридор | 30,66 |
| 12 | Лестница | 16,9 |
| Площадь помещений | | 188,74 |

Согласовано

| | | |
|--------------|--------------|--------------|
| Инв. № подл. | Подп. и дата | Взам. инв. № |
| | | |

| | | | | | |
|--|----------|------------|--------|------------|--------|
| 2021/01 | | | | | |
| г. Челябинск, Советский район, ул. Тракторная, 26-а | | | | | |
| Изм. | Кол. уч. | Лист | № док. | Подп. | Дата |
| Разраб. | | Тарасова | | Тарасова | 12.20 |
| Проверил | | Гербенский | | Гербенский | 12.20 |
| Н. контр. | | Никишина | | Никишина | 12.20 |
| Реконструкция здания контейнерного типа под административно-бытовое здание производственной базы | | | Стадия | Лист | Листов |
| План 2 этажа | | | ЭП | 13 | |
| ООО ПСК "РегионПроект" | | | | | |

Копировал

А3