

Франсис Кваснев

и.т.

26.02.2024

ЭСКИЗНЫЙ ПРОЕКТ

Храм святых страстотерпцев Бориса и Глеба
по ул. Прокатная-Талалихина
в Metallургическом р-не г. Челябинска

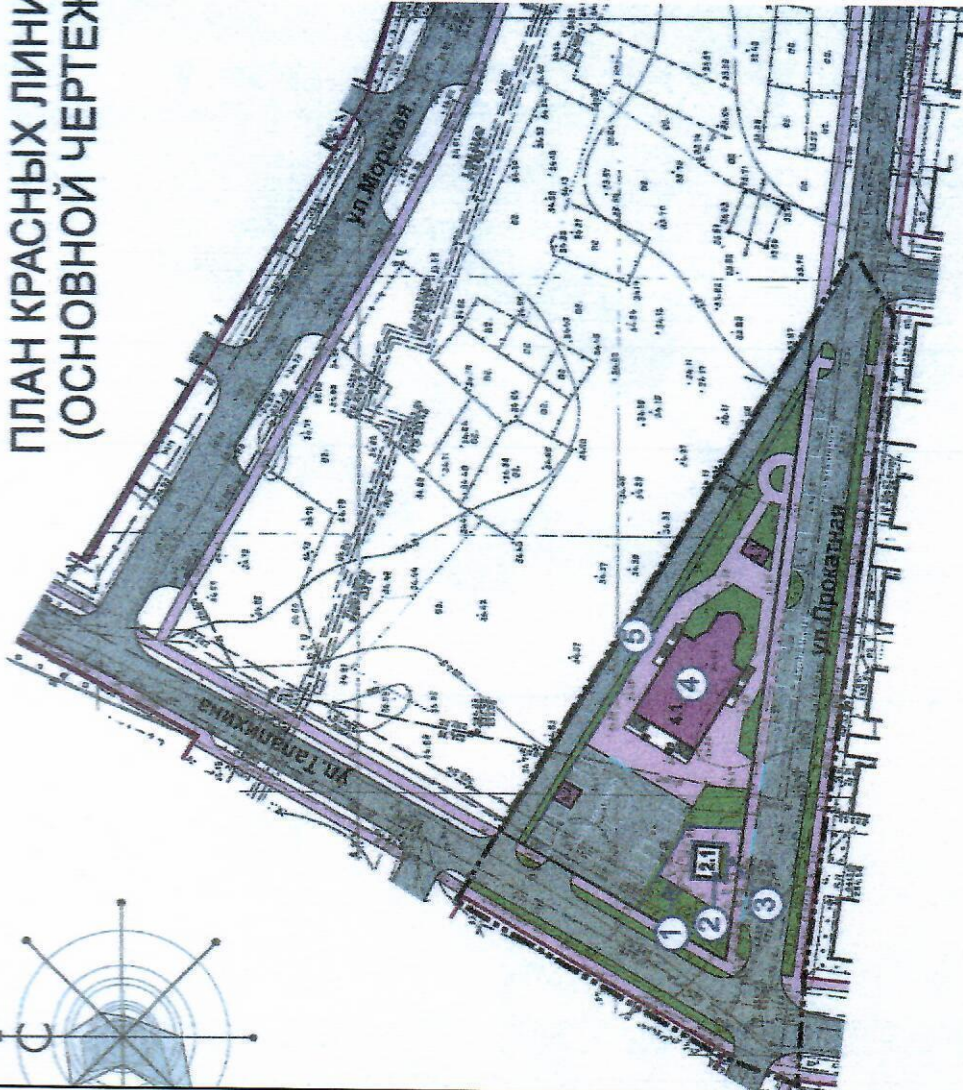
ООО "ТАМ"Зодчий"

Директор

Фуксман В.Н.



ПЛАН КРАСНЫХ ЛИНИЙ (ОСНОВНОЙ ЧЕРТЕЖ)



УСЛОВНЫЕ ОБОЗНАЧЕНИЯ

- ГРАНИЦЫ ПРОЕКТИРУЕМОЙ ТЕРРИТОРИИ
- действующие красные линии
- УСТАНОВЛЕННЫЕ КРАСНЫЕ ЛИНИИ
- ЛИНИЯ ЗАСТРОЙКИ
- ПРОЕКТИРУЕМЫЕ ЗДАНИЯ И СООРУЖЕНИЯ
- ПРОЕКТИРУЕМЫЕ ЗДАНИЯ И СООРУЖЕНИЯ
- ГРАНИЦЫ ЗЕМЕЛЬНЫХ УЧАСТКОВ
- АСФАЛЬТОВАННЫЙ ПРОЕЗД
- НОМЕР ЗЕМЕЛЬНОГО УЧАСТКА
- ОДЕЛЕНИЕ
- ТРОТУАРЫ И ПЛОЩАДИ
- ПОНИЖЕННЫЙ БОРДЮР
- АВТОСТОЯНКИ
- КОЛИЧЕСТВО МАШИНО-МЕСТ НА АВТОСТОЯНКАХ

ПАРАМЕТРЫ ЗАСТРОЙКИ

№ зема. участка, № на плане	Площадь земельного участка, кв. м	Баланс территории земельного участка		Наименование объекта	Земельный участок	Площадь застройки кв. м	Общая площадь застройки в том числе: фронтон, чердачные, мансарда, крыша, м.кв.
		Площадь застройки, кв. м	Площадь покрытия, кв. м				
4*	0,2000	0,0200-0,0400	0,1180-0,0920	Храня	1 2	200,0-400,0	34,0-80,0
				Застывшая	1 1	200,0-400,0	34,0-80,0
				Субъект проектной организации (создатель проекта)	1 1	200,0-400,0	34,0-80,0
	100%	10-20%	59%	21-31%	ИТОГО	200,0-400,0	100,0-300,0*

-ПРОЕКТИРУЕМЫЕ ЗДАНИЯ И СООРУЖЕНИЯ

* Получать разрешение на условно разрешенный вид использования земельного участка
 ** Площадь без подземных этажей

БАЛАНС ТЕРРИТОРИИ (при максимальных параметрах застройки)

№	Наименование элемента планировочной структуры	Площадь застройки		Площадь озеленения		Площадь покрытия		Площадь озеленения		Площадь озеленения		Площадь, га
		га	%	га	%	га	%	га	%	га	%	
1	Наименование территории в границах проектирования											0,60
2	Наименование территории (территориальные зоны)											
2.1	Территория разработки и подведомственной территории (территориальные зоны)	0,04	14%	0,17	59%	0,08	27%	0,29	100%			
3	Территория общего пользования			0,20	85%	0,11	35%	0,31	100%			

Вариант эскиза застройки может быть изменен в пределах устанавливаемых данным проектом параметров.

В полном объеме нумерация участков представляется на листа «План нумерации» и в ОПЗ.

Зоны планируемого размещения объектов капитального строительства см. на листе №5 чертежей основного комплекта (Схема границ зон планируемого размещения объектов капитального строительства).

Провед специализированной техникой для тушения пожара к существующим и проектируемым зданиям и сооружениям осуществляется через пониженные бордюры на территории тротуаров и автомобильных проездов.

Примечание 1:
 Примечание 2:
 Примечание 3:
 Примечание 4:

АТЧ-006.20

г. Челябинск, Металлургический район

Имя, Кол. Уч. Лист, N док, Подпись, Дата

Наименование организации: Ермакова Е.А.
 Проверил: Ермакова Е.А.
 Разработчик: Афанасова Н.В.

Статус: Лист 2 из 2

АДМИНИСТРАЦИЯ ГОДА ЧЕЛЯБИНСКА
 ЧЕЛЯБИНСКИЙ ЦЕНТР
 М 1: 1000

Сотгасовано

Взам.инв.№

Подпись и дата

Инд.№ подл.

Согласовано	

Изм. № подл.	Подпись и дата	Взам. инв. №



РАССМОТРЕНО:
ДЛЯ ПОДГОТОВКИ ДОКУМЕНТОВ
 Начальник УАПГ
 г. Челябинск
 главный архитектор

2014 г. 24 июля

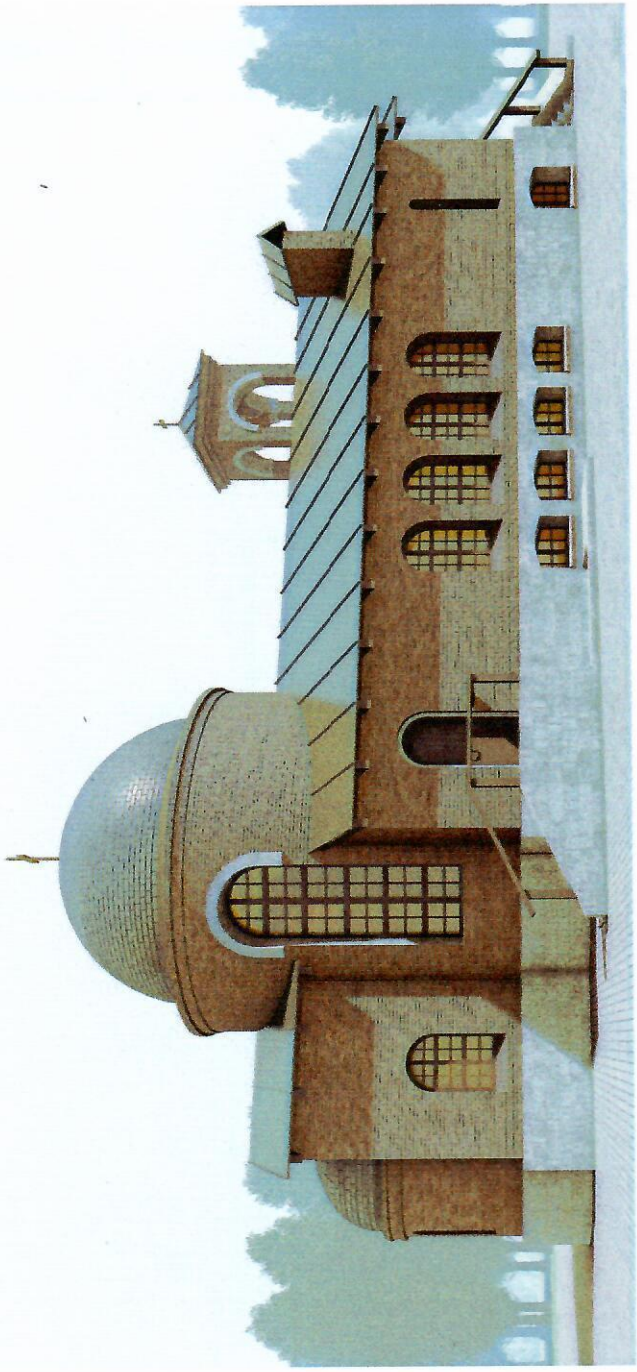
ПРОЕКТИРОВАНИЕ ПО АРХИТЕКТУРЕ
 ГОРОДА ЧЕЛЯБИНСКА
 СИЗВОВОК



Изм.	Кол.уч.	Лист	№ док.	Подпись	Дата
ГАП	Фуксман				
Разработал	Фитковский				
г. Челябинск – Металлургический район.					
Храм святых страстотерпцев			Стадия	Лист	Листов
Бориса и Глеба			ЭП		
по ул. Прокатная-Талалихина.					
Перспектива.			ООО "ТАМ"Зодчий"		

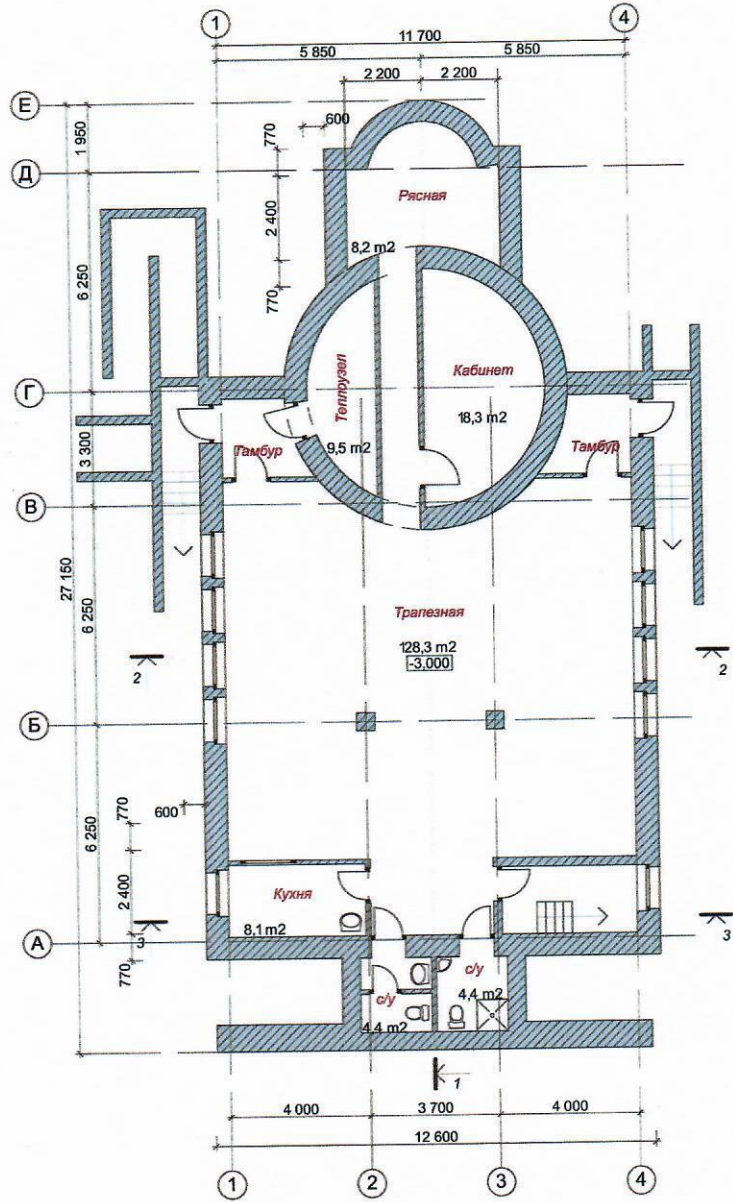
1 2 3 4 5 6 7 8 9 10 11 12 13 14 15 16 17 18 19 20 21 22 23 24 25 26 27 28 29 30 31 32 33 34 35 36 37 38 39 40 41 42 43 44 45 46 47 48 49 50 51 52 53 54 55 56 57 58 59 60 61 62 63 64 65 66 67 68 69 70 71 72 73 74 75 76 77 78 79 80 81 82 83 84 85 86 87 88 89 90 91 92 93 94 95 96 97 98 99 100

Инва. № подл.	Подпись и дата	Взам. инв. №	Согласовано



Изм.	Коп.	Лист	№ док.	Подпись	Дата
<p>г. Челябинск. Metallurgical район.</p> <p>Храм святых страстотерпцев Бориса и Глеба по ул. Прокатная-Талалихина.</p> <p>Перспектива.</p>					
ГАП	Фуксман	ЭП	Лист	Листов	ООО "ТАМ"Зодчий"
Разработал		Перспектива.		ООО "ТАМ"Зодчий"	

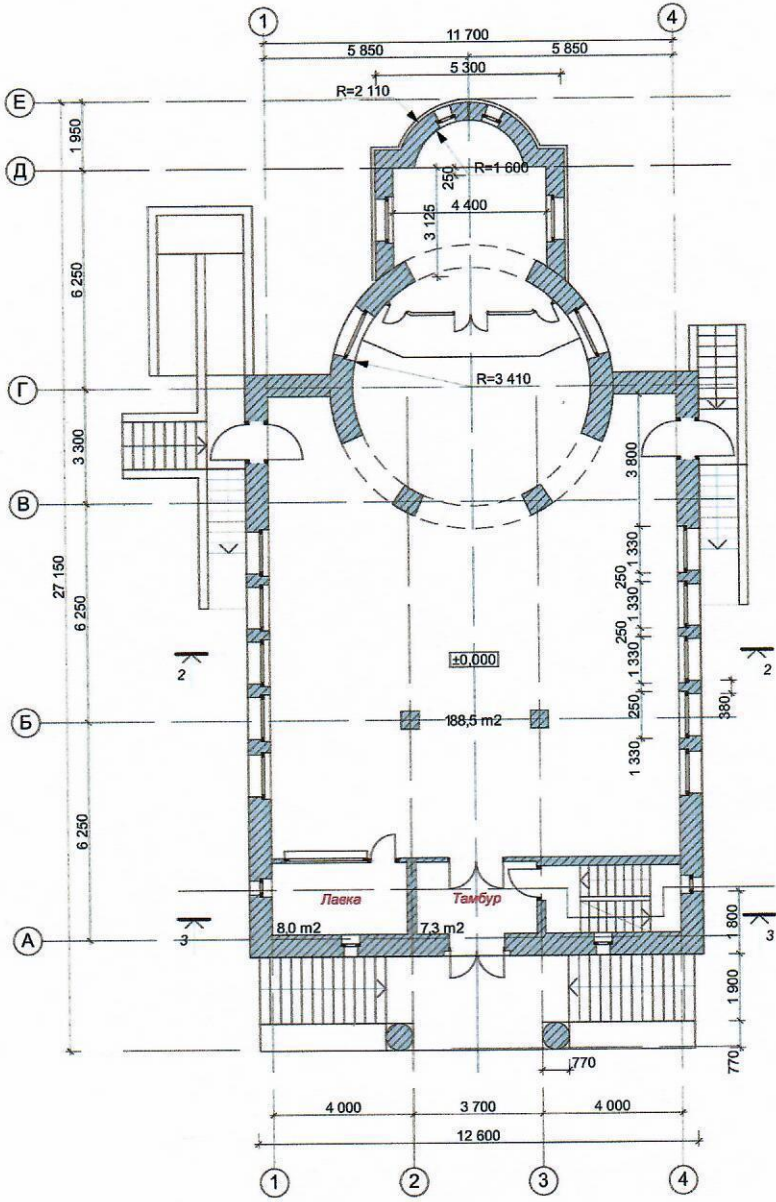
			Согласовано		
Инв.№ подл.	Подпись и дата	Взам.инв.№			



						г. Челябинск. Metallurgical district.		
Изм.	Кол.уч	Лист	№ док.	Подпись	Дата	Храм святых страстотерпцев Бориса и Глеба по ул. Прокатная-Талалихина.		
						ЭП		
ГАП	Фуксман					ООО "ТАМ"Зодчий"		
Разработал	Фитковский					План на отм. -3,000 м1:150.		

Согласовано			

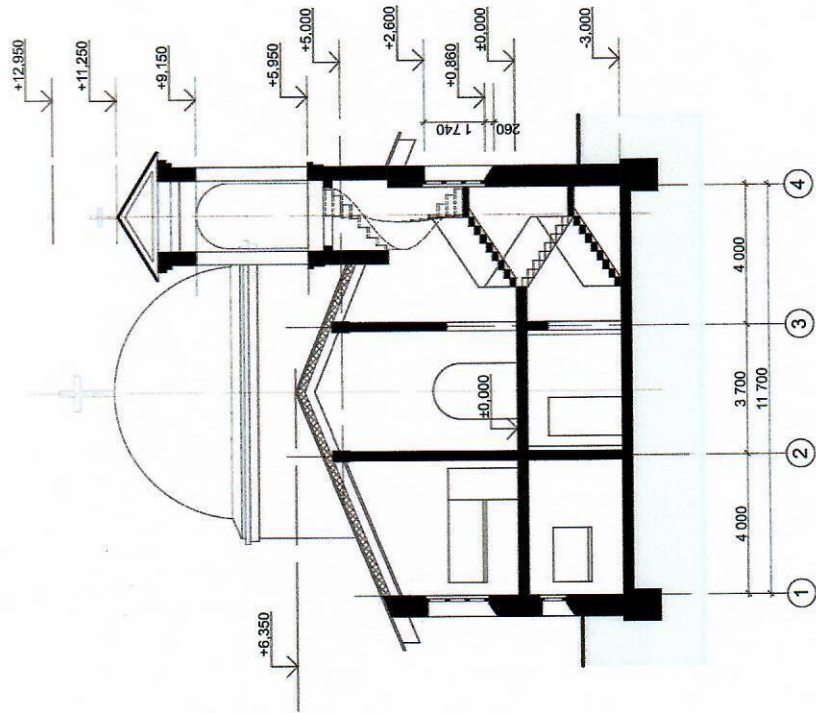
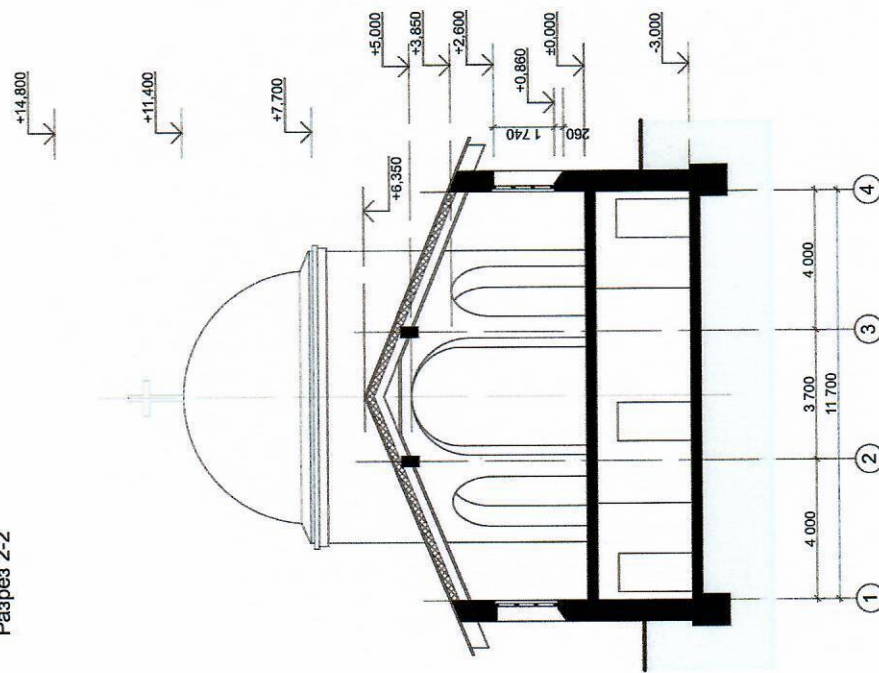
Инв.№ подл.	Подпись и дата	Взам.инв.№



г. Челябинск. Metallургический район.					
Изм.	Кол.уч.	Лист	№ док.	Подпись	Дата
Храм святых страстотерпцев Бориса и Глеба по ул. Прокатная-Талалихина.			Стадия	Лист	Листов
			ЭП		
ГАП	Фуксман				
Разработал	Фитковский				
План на отм. 0,000 м1:150.			ООО "ТАМ"Зодчий"		

Разрез 2-2

Разрез 3-3



Согласовано

Изм.	Кол.уч.	Лист	№ док.	Подпись	Дата

г. Челябинск. Металлургический район.					
Храм святых страстотерпцев Бориса и Глеба по ул. Прокатная-Талалихина.					
ГАП Разработал		Фуксман Фитковский		ЭП	
Изм. № подл.		Подпись и дата		Лист	
				Листов	
Разрезы 2-2, 3-3. м1:150.				ООО "ТАМ"Зодчий"	

