

производственный кооператив головной проектный институт
ЧЕЛЯБИНСКГРАЖДАНПРОЕКТ

Заказчик:

ООО Медицинский центр "Сакура"

**Архитектурная концепция застройки территории
земельного участка ООО Медицинский центр "Сакура"
по ул. Захаренко, 18**

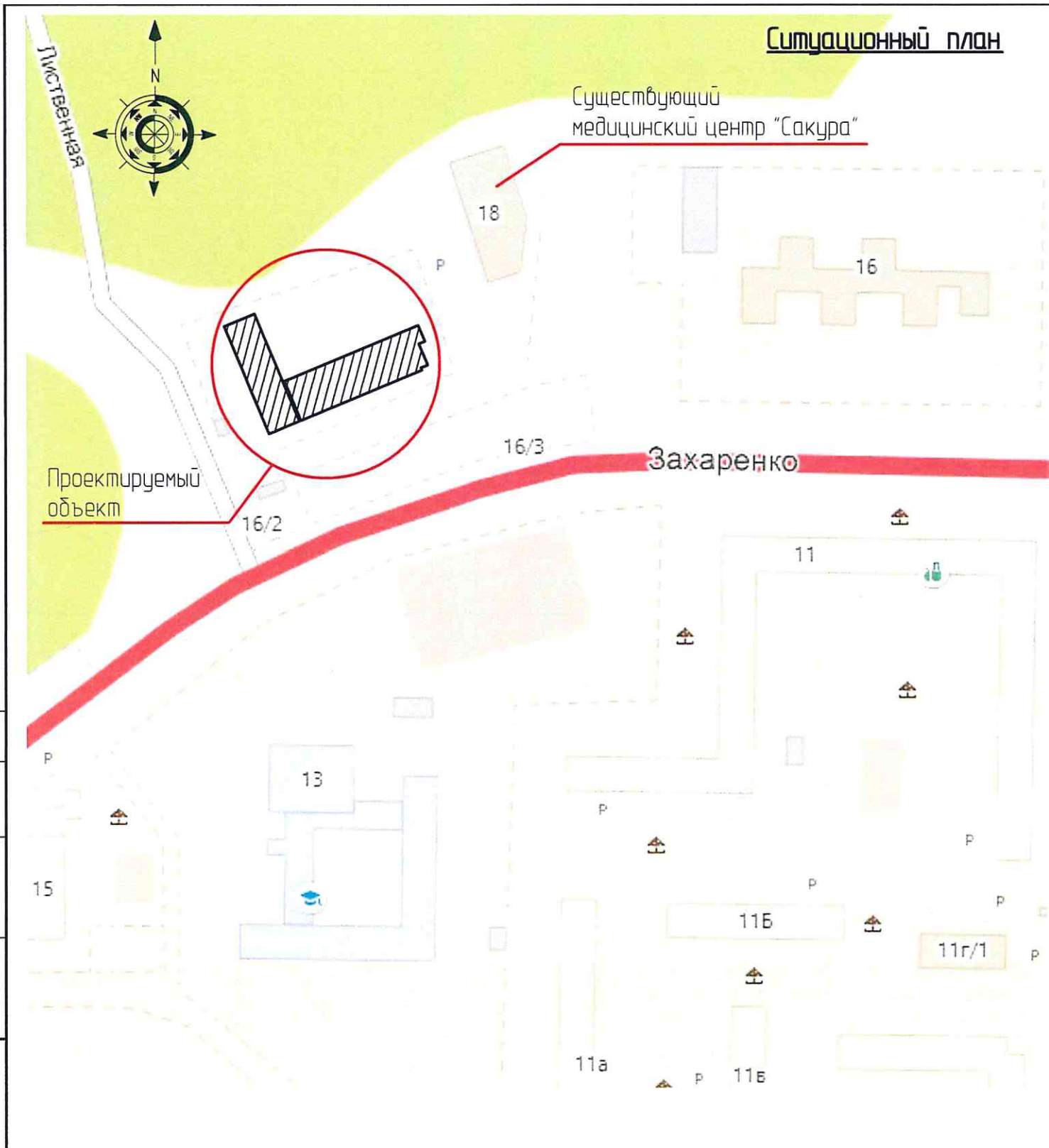
15. 06. 2021

ЭСКИЗНЫЙ ПРОЕКТ

119-18-26

2020

Ситуационный план



Согласовано			
Взаим. инв. №			
Подп. и дата			
Инв. № подл.			

Проектируемые здания гостиницы и торгово-офисного центра находится на территории земельного участка ООО Медицинский центр "Сакура" по ул. Захаренко, 18 в Курчатобском районе гор. Челябинска. На данной площадке уже размещается 2х-этажное здание медицинского центра. Фасады этого здания облицованы лицевым желтым и коричневым кирпичом. Фасады 5ти-этажного здания гостиницы и 3х-этажного здания торгово-офисного центра выполняются по системе "Мокрый фасад" (тонкослойная штукатурка по утеплителю, закрепленному на наружной стене) в той же цветовой гамме, что и существующее здание.

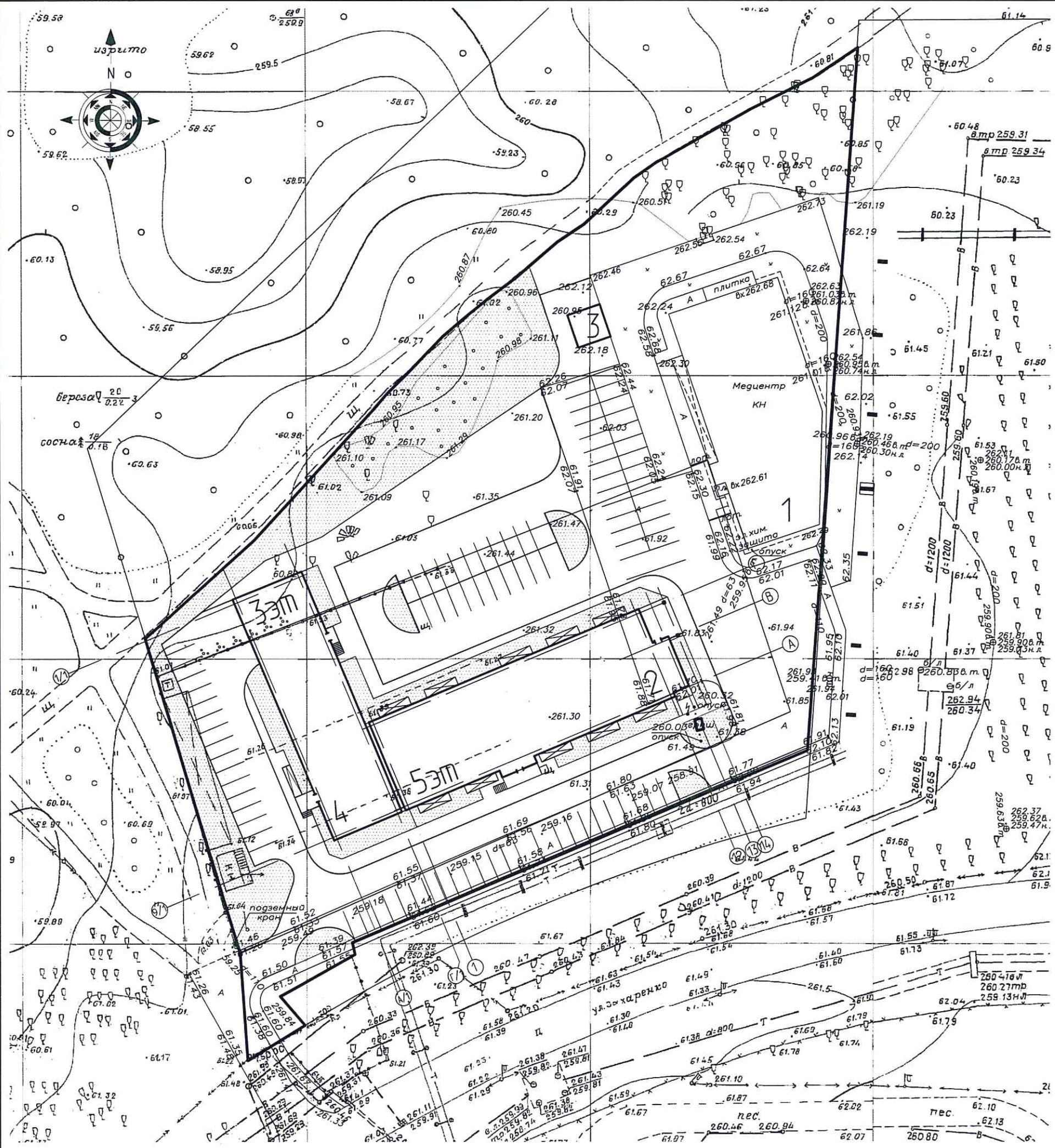
Ведомость чертежей комплекта

Раздел	Наименование	Лист
	Титульный лист	
	Ситуационный план. Ведомость чертежей комплекта	1
	Схема планировочной организации земельного участка. М 1:500	2
	Общий вид (1) застройки участка с высоты "птичьего полета"	3
	Общий вид (2) застройки участка с высоты "птичьего полета"	4
	Общий вид (3) застройки участка с высоты "птичьего полета"	5
	Вид (1) на здание гостиницы и торгово-офисного центра	6
	Вид (2) на здание гостиницы и торгово-офисного центра	7
	Виды на здание гостиницы и существующего медцентра со стороны ул. Захаренко	8
	Виды на здание гостиницы и существующего медцентра со стороны лесного массива	9
	Виды на застройку участка со стороны лесного массива	10
	План 1 этажа гостиницы и торгово-офисного комплекса	11
	План типового этажа гостиницы и торгово-офисного комплекса	12
	Фасад в осях А/1-Г/1, 1-14. Фасад в осях 1/1-9/1. Ведомость отделки фасадов	13
	Фасад в осях 14-1, Г/1-А/1. Фасад в осях А-Г, 5/1-1/1.	14

Вид существующего здания медицинского центра "Сакура"



						119-18-26		АР	
						г. Челябинск, Курчатобский район			
Изм.	Колуч	Лист	№ док	Подп.	Дата	Архитектурная концепция застройки территории земельного участка ООО Медицинский центр "Сакура" по ул. Захаренко, 18	Стадия	Лист	Листов
Разработал	Золотарева			<i>Золотарева</i>	12.20		ЭП	1	
Проверил	Золотарева			<i>Золотарева</i>	12.20				
Н. контр.	Осташко			<i>Осташко</i>	12.20	Ситуационный план. Ведомость чертежей комплекта АРФ	ПК ГПИ "ЧЕЛЯБИНСК ГРАЖДАНПРОЕКТ"		



Ведомость жилых и общественных зданий и сооружений

№ по плану	обозначение типового проекта	этажность / кол-во этажей	количество		площадь, м²			V стр. м³
			зданий	госп. номер	застройки	общая площадь	площадь квартир	
1	Медцентр, сущ. здание	3	1	-	860,00			
2	Гостиница, инд. проект (1 этап)	5/6	1	96	1123,00	4980,0		17900,0
3	ТП (1 этап)	1	1		36			
4	Торгово-офисное здание, инд. проект (2 этап)	2/3	1		600	1740,0		6600,0

Согласовано
 Подп. и дата
 Инв. № подл.
 Выпускной №

					119-18-26			АР			
г. Челябинск, Курчатобский район											
Изм.	Колуч.	Лист	№ док.	Подп.	Дата	Архитектурная концепция застройки территории земельного участка ООО Медицинский центр "Сакура" по ул. Захаренко, 18			Статья	Лист	Листов
Разработал	Золотарева				12.20				ЭП	2	
Проверил	Золотарева				12.20						
Н. контр.	Остапка				12.20	Схема планировочной организации земельного участка. М 1500			ПК ГПИ "ЧЕЛЯБИНСК ГРАЖДАНПРОЕКТ"		



						119 - 18 - 26			
						гор. Челябинск, Курчатовский р-н, ул. Захаренко, 18			
Изм.	Кол.уч	Лист	Недок	Подпись	Дата	Архитектурная концепция застройки территории земельного участка ООО Медицинский центр "Сакура" по ул. Захаренко, 18	Стадия	Лист	Листов
							ЭП	3	
Н. контр.		Осташко		ОС	12.20	Общий вид (1) застройки участка с высоты «птичьего полета»	ПК ГПИ «ЧЕЛЯБИНСК ГРАЖДАНПРОЕКТ»		



						119 - 18 - 26			
						гор. Челябинск, Курчатовский р-н, ул. Захаренко, 18			
Изм.	Кол.уч	Лист	Недок	Подпись	Дата	Архитектурная концепция застройки территории земельного участка ООО Медицинский центр "Сакура" по ул. Захаренко, 18	Стадия	Лист	Листов
Разработал		Золотарева		<i>Золотарева</i>	12.20		ЭП	4	
Проверил		Золотарева		<i>Золотарева</i>	12.20				
Н. контр.		Осташко		<i>Осташко</i>	12.20	Общий вид (2) застройки участка с высоты «птичьего полета»	ПК ГПИ «ЧЕЛЯБИНСК ГРАЖДАНПРОЕКТ»		



						119 - 18 - 26			
						гор. Челябинск, Курчатровский р-н, ул. Захаренко, 18			
Изм.	Кол.уч	Лист	Недок	Подпись	Дата	Архитектурная концепция застройки территории земельного участка ООО Медицинский центр "Сакура" по ул. Захаренко, 18	Стадия	Лист	Листов
Разработал		Золотарева		<i>Золотарева</i>	12.20		ЭП	5	
Проверил		Золотарева		<i>Золотарева</i>	12.20				
Н. контр.		Осташко		<i>Осташко</i>	12.20	Общий вид (3) на участок с высоты «птичьего полета»	ПК ГПИ «ЧЕЛЯБИНСК ГРАЖДАНПРОЕКТ»		



						119 - 18 - 26			
						гор. Челябинск, Курчатковский р-н, ул. Захаренко, 18			
Изм.	Кол.уч	Лист	Недок	Подпись	Дата	Архитектурная концепция застройки территории земельного участка ООО Медицинский центр "Сакура" по ул. Захаренко, 18	Стадия	Лист	Листов
Разработал		Золотарева		<i>Золотарева</i>	12.20		ЭП	6	
Проверил		Золотарева		<i>Золотарева</i>	12.20				
Н. контр.		Осташко		<i>Осташко</i>	12.20	Вид (1) на здание гостиницы и торгово-офисного центра	ПК ГПИ «ЧЕЛЯБИНСК ГРАЖДАНПРОЕКТ»		



						119 - 18 - 26			
						гор. Челябинск, Курчатовский р-н, ул. Захаренко, 18			
Изм.	Коп.уч	Лист	Недок	Подпись	Дата	Архитектурная концепция застройки территории земельного участка ООО Медицинский центр "Сакура" по ул. Захаренко, 18	Стадия	Лист	Листов
Разработал		Золотарева		<i>Золотарева</i>	12.20		ЭП	7	
Проверил		Золотарева		<i>Золотарева</i>	12.20	Вид (2) на здание гостиницы и торгово-офисного центра	ПК ГПИ «ЧЕЛЯБИНСК ГРАЖДАНПРОЕКТ»		
Н. контр.		Осташко		<i>Осташко</i>	12.20				



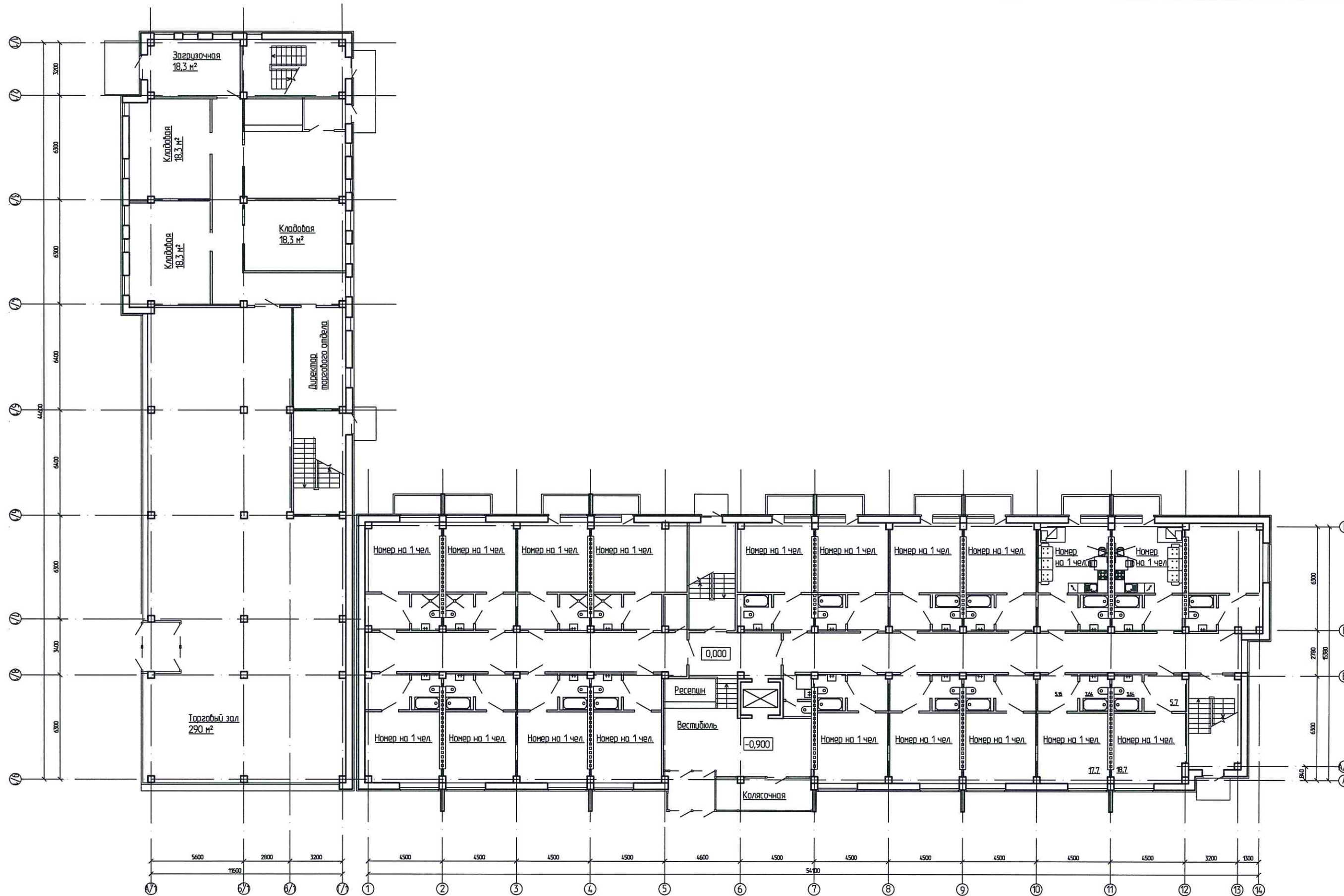
						119 - 18 - 26			
						гор. Челябинск, Курчатовский р-н, ул. Захаренко, 18			
Изм.	Кол.уч	Лист	№ док	Подпись	Дата	Архитектурная концепция застройки территории земельного участка ООО Медицинский центр "Сакура" по ул. Захаренко, 18	Стадия	Лист	Листов
Разработал		Золотарева		<i>Ольга</i>	12.20		ЭП	8	
Проверил		Золотарева			12.20	Виды на здание гостиницы и существующего медцентра со стороны ул. Захаренко	ПК ГПИ «ЧЕЛЯБИНСК ГРАЖДАНПРОЕКТ»		
Н. контр.		Осташко		<i>Ольга</i>	12.20				



						119 - 18 - 26			
						гор. Челябинск, Курчатковский р-н, ул. Захаренко, 18			
Изм.	Кол.уч	Лист	№ док	Подпись	Дата	Архитектурная концепция застройки территории земельного участка ООО Медицинский центр "Сакура" по ул. Захаренко, 18	Стадия	Лист	Листов
Разработал	Золотарева			<i>Золотарева</i>	12.20		ЭП	9	
Проверил	Золотарева			<i>Золотарева</i>	12.20	Виды на здание гостиницы и существующего медцентра со стороны лесного массива	ПК ГПИ «ЧЕЛЯБИНСК ГРАЖДАНПРОЕКТ»		
Н. контр.	Осташко			<i>Осташко</i>	12.20				

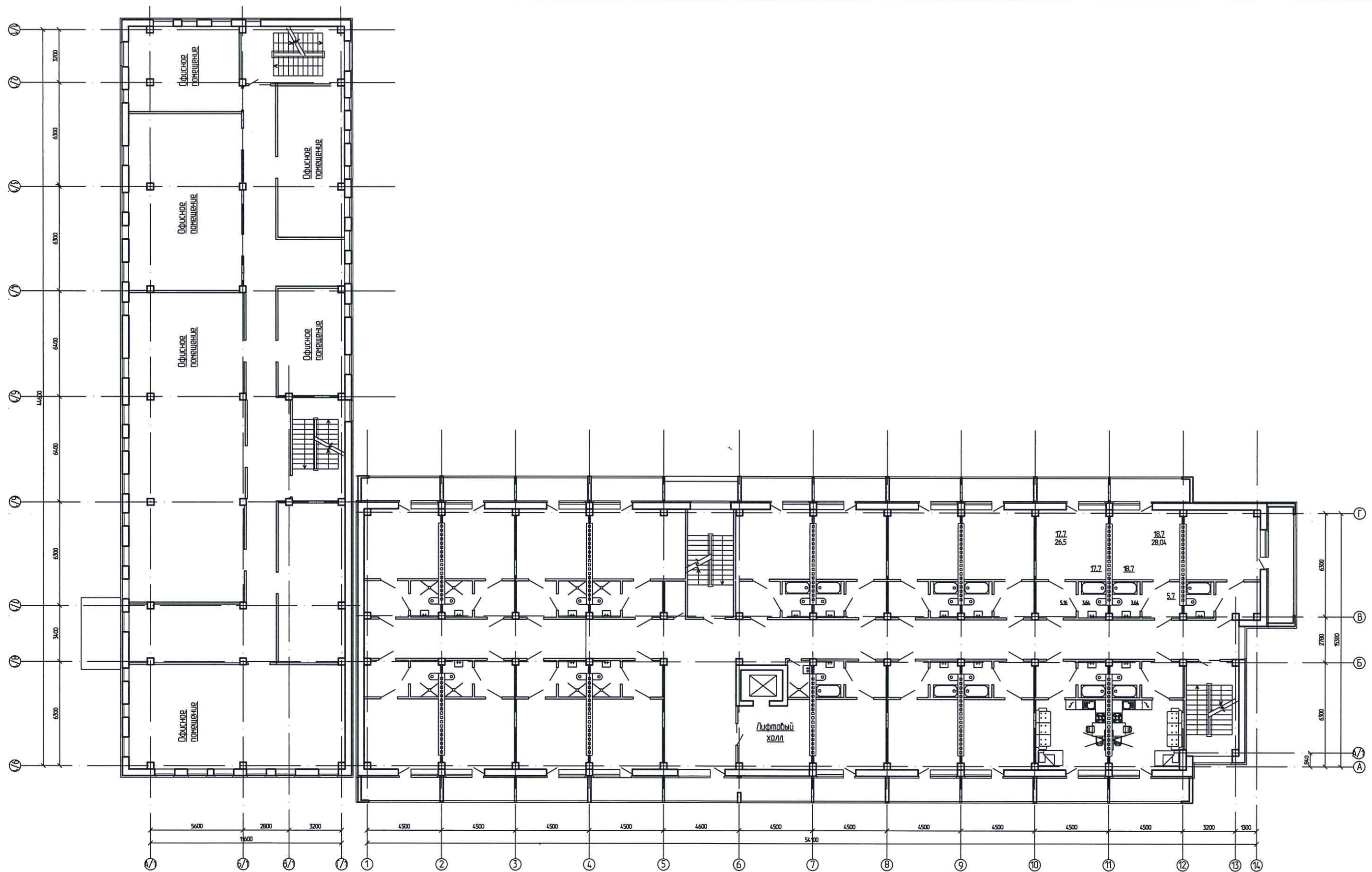


						119 - 18 - 26		
						гор. Челябинск, Курчатовский р-н, ул. Захаренко, 18		
Исполн.	Лист	№ док	Подпись	Дата	Архитектурная концепция застройки территории земельного участка ООО Медицинский центр "Сакура" по ул. Захаренко, 18	Стадия	Лист	Листов
Разработал	Золотарева		<i>С.А.</i>	12.20		ЭП	10	
Проверил	Золотарева		<i>С.А.</i>	12.20	Вид на застройку участка со стороны лесного массива	ПК ГПИ «ЧЕЛЯБИНСК ГРАЖДАНПРОЕКТ»		
Исполн. контр.	Осташко		<i>О.С.</i>	12.20				



Согласовано	
Изд. № подл.	
Подп. и дата	
Взам.и.ф.№	

119-18-26					
г. Челябинск, Курчатовский район					
Изм.	Колуч.	Лист	№док	Подп.	Дата
Разработал	Золотарева			<i>Золотарева</i>	12.20
Проверил	Золотарева			<i>Золотарева</i>	12.20
Н. контр.	Остапка			<i>Остапка</i>	12.20
Архитектурная концепция застройки территории земельного участка ООО Медицинский центр "Сакура" по ул. Захаренко, 18					Стация
План 1 этажа					Лист
					Листов
					ЭП
					11
					ПК ГПИ "ЧЕЛЯБИНСК ГРАЖДАНПРОЕКТ"



119-18-26					
г. Челябинск, Курчатобский район					
Изн.	Колуч.	Лист	№вк.	Подп.	Дата
Разработал	Золотарева	<i>Золотарева</i>			12.20
Проверил	Золотарева	<i>Золотарева</i>			12.20
Н. контр.	Осташко	<i>Осташко</i>			12.20
Архитектурная концепция застройки территории земельного участка ООО Медицинский центр "Сакура" по ул. Захаренко, 18					Стация ЭП
План типового этажа					Лист 12
ПК ГПИ "ЧЕЛЯБИНСК ГРАЖДАНПРОЕКТ"					Листов

Фасад в осях А/1-Г/1, 1-14

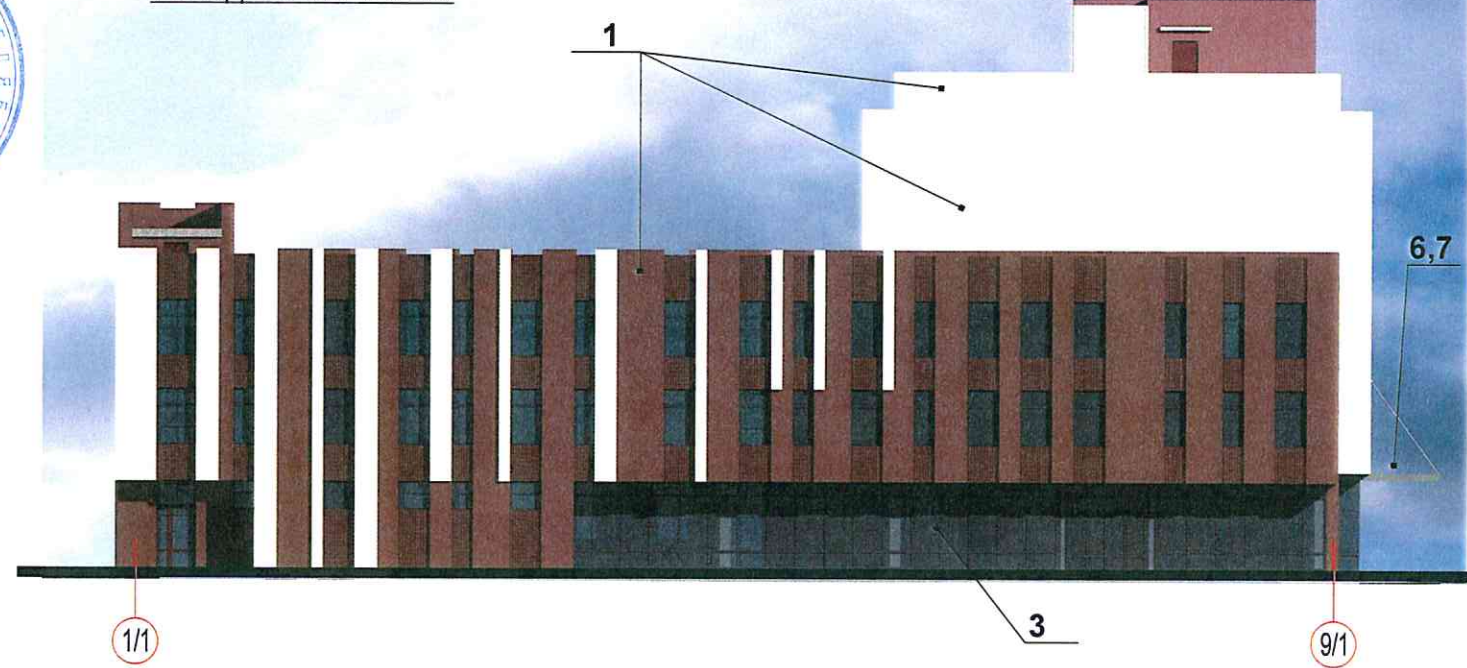


РАССМОТРЕНО
 для подготовки документов
 Начальник УАГП
 г. Челябинска,
 главный архитектор
 « 15.06.2020 г. »
 П.В. Жутопалов

ВЕДОМОСТЬ ОТДЕЛКИ ФАСАДОВ

ФАСАД	ЭЛЕМЕНТЫ	ОТДЕЛКА	КОЛЕР
1	Цоколь, стены	Тонкослойное штукатурное покрытие по системе утепления фасада	RAL 9003 RAL 8011
2	Оконные рамы	Профиль ПВХ	RAL 7012
3	Элементы каркаса витражей	Алюминиевый профиль	RAL 7012
4	Ограждения лоджий и крылец	Хромированное покрытие стоек и перил	
5	Панели ограждений лоджий	Металлический перфорированный лист с порошковым полимерным покрытием	RAL 7012
6	Элементы каркаса козырька	Металлические профиль с порошковым полимерным покрытием	RAL 7012
7	Покрытие козырька главного входа	Закаленное стекло	Бесцветное
8	Ступени и площадки крыльца	Тротуарная плитка	RAL 7006

Фасад в осях 1/1-9/1



						119 - 18 - 26		
						гор. Челябинск, Курчатовский район		
Изм.	Колуч	Лист	Недок	Подпись	Дата	Архитектурная концепция застройки территории земельного участка ООО Медицинский центр «Сакура» по ул. Захаренко, 18		
						Стадия	Лист	Листов
Разраб.	Золотарева				12.20	ЭП	13	
Провер.	Золотарева				12.20	ПК ГПИ «ЧЕЛЯБИНСК ГРАЖДАНПРОЕКТ»		
						Фасад в осях А/1-Г/1, 1-14. Фасад в осях 1/1-9/1. Ведомость отделки фасадов		

Фасад в осях 14-1, Г/1-А/1



Фасад в осях А-Г, 5/1-1/1



						119 - 18 - 26			
						гор. Челябинск, Курчатовский район			
Изм.	Кол.	Лист	№ док.	Подпись	Дата	Архитектурная концепция застройки территории земельного участка ООО Медицинский центр «Сакура» по ул. Захаренко, 18	Стадия	Лист	Листов
							ЭП	14	
Разраб		Золотарева			12.20	Фасад в осях 14-1, Г/1-А/1. Фасад в осях А-Г, 5/1-1/1.	ПК ГПИ «ЧЕЛЯБИНСК ГРАЖДАНПРОЕКТ»		
Провер.		Золотарева			12.20				