

ООО "АСБ ГИС"

ПРОЕКТ

Здания склада по адресу: г. Челябинск, Тракторозаводский район, ул.
Зальцмана

Стадия :
Шифр:
Заказчик:

Эскизный проект
36-01-19

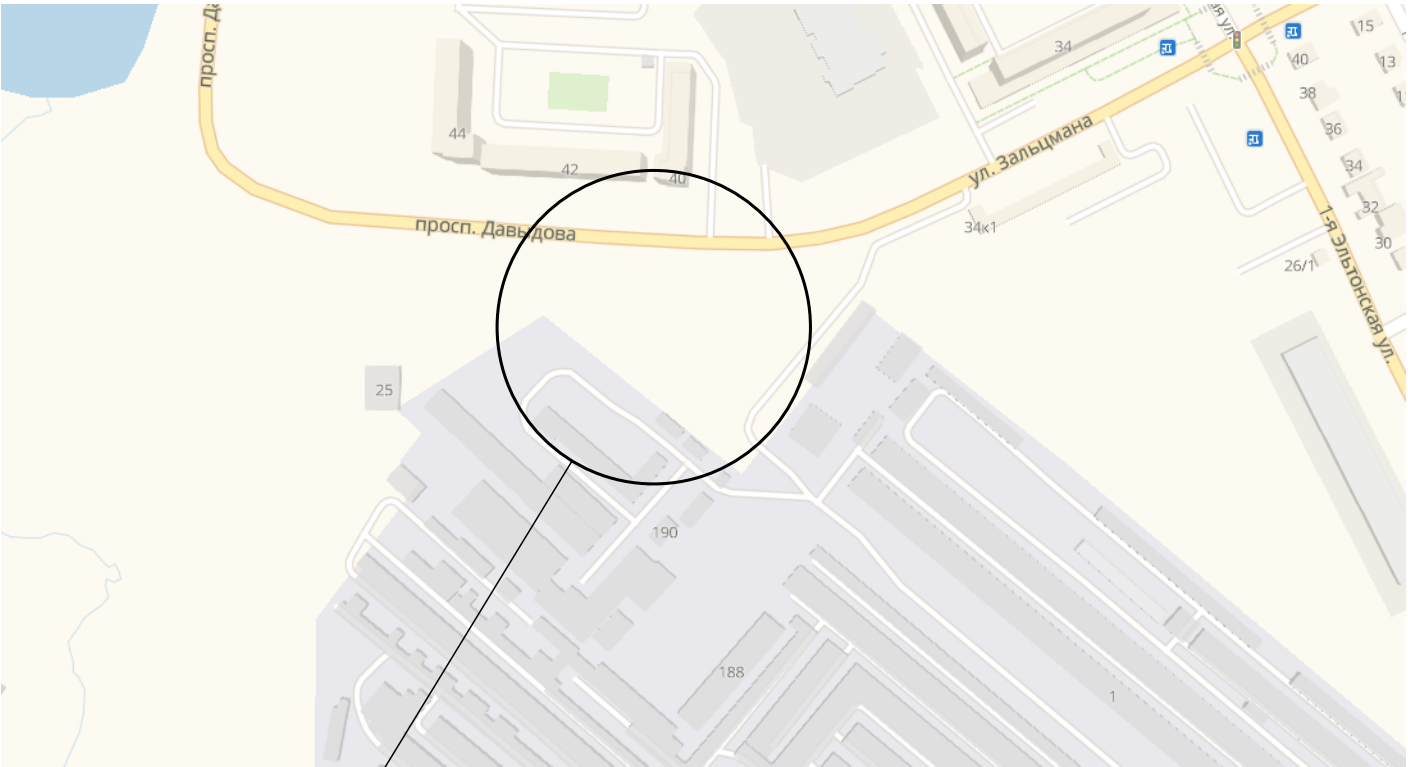
ГАП

Речкалов И.О.

Челябинск 2019г.

Лист	Наименование	Примечание
01	Общие данные	
02	Схема генерального плана	
03	План первого этажа	
04	Перспектива	
05	Перспектива	
06	Перспектива	
07	Перспектива	
08	Фасад А-Д	
09	Фасад 1-9	
10	Фасад 9-1	

СИТУАЦИОННЫЙ ПЛАН



Проектируемый объект

Общие данные.

Проект одноэтажного здания склада по адресу : г. Челябинск, Тракторозаводский район, ул. Зальцмана выполнен на основании следующих документов:
- градостроительный план земельного участка №RU74315000-0000000007006

Конструктивные решения:
- фундаменты – монолитный ж/б ростверк по ж/б сваям;
- каркас – металлоконструкции;
- стены – из сэндвичпанелей;
- кровля – из сэндвичпанелей;
- остекление – из ПВХ профиля;

						36-01-19 ЭП			
						г. Челябинск, Тракторозаводский район, ул. Зальцмана			
Изм.	Кол.уч.	Лист	№Док.	Подп.	Дата	Склад	Стадия	Лист	Листов
ГАП		Речкалов И.О.					ЭП	01	
Разраб.		Речкалов И.О.				Общие данные	ООО "АСБ ГИС"		

Ведомость зданий и сооружений

№	Наименование	Этажность	Количество		Площадь, м²				Строительный объем, м³	
			зданий	квартир	застройки		общая нормируемая		здания	всего
					здания	всего	здания	всего		
1	Склад (проектур.)	1	1			960		900		4956,0
Р 4	Автопарковки на 4 м.м. (проектур.)									

Баланс территории

Наименование	Ед.изм	Кол.	Прим.
Площадь отведенного участка	м²	2400,0	100%
Площадь застройки проектируемого здания	м²	960,0	40%
Площадь покрытия в гр. благоустр. /асфальтобетон/	м²	970,0	40%
Площадь озеленения в гр. благоустр./газон/	м²	450,0	19%
Площадь покрытия в гр. благоустр. /тр. плитка/	м²	20,0	1%

Для сотрудников и посетителей склада, прибывающих на автотранспорте, предусматривается автомобильная парковка для временного хранения автотранспорта на 4 м/места.

Складское здание используется для промежуточного хранения продукции перед отправкой на место реализации, поэтому парковка для инвалидов не предусматривается.

Согласно СП.42.13330-2016 (Приложение Ж), табл.Ж.1.(Коммунально-складские объекты) расчетная вместимость автопарковки для склада (4 сотруд.и 4 посетит.) - 4 м/места.

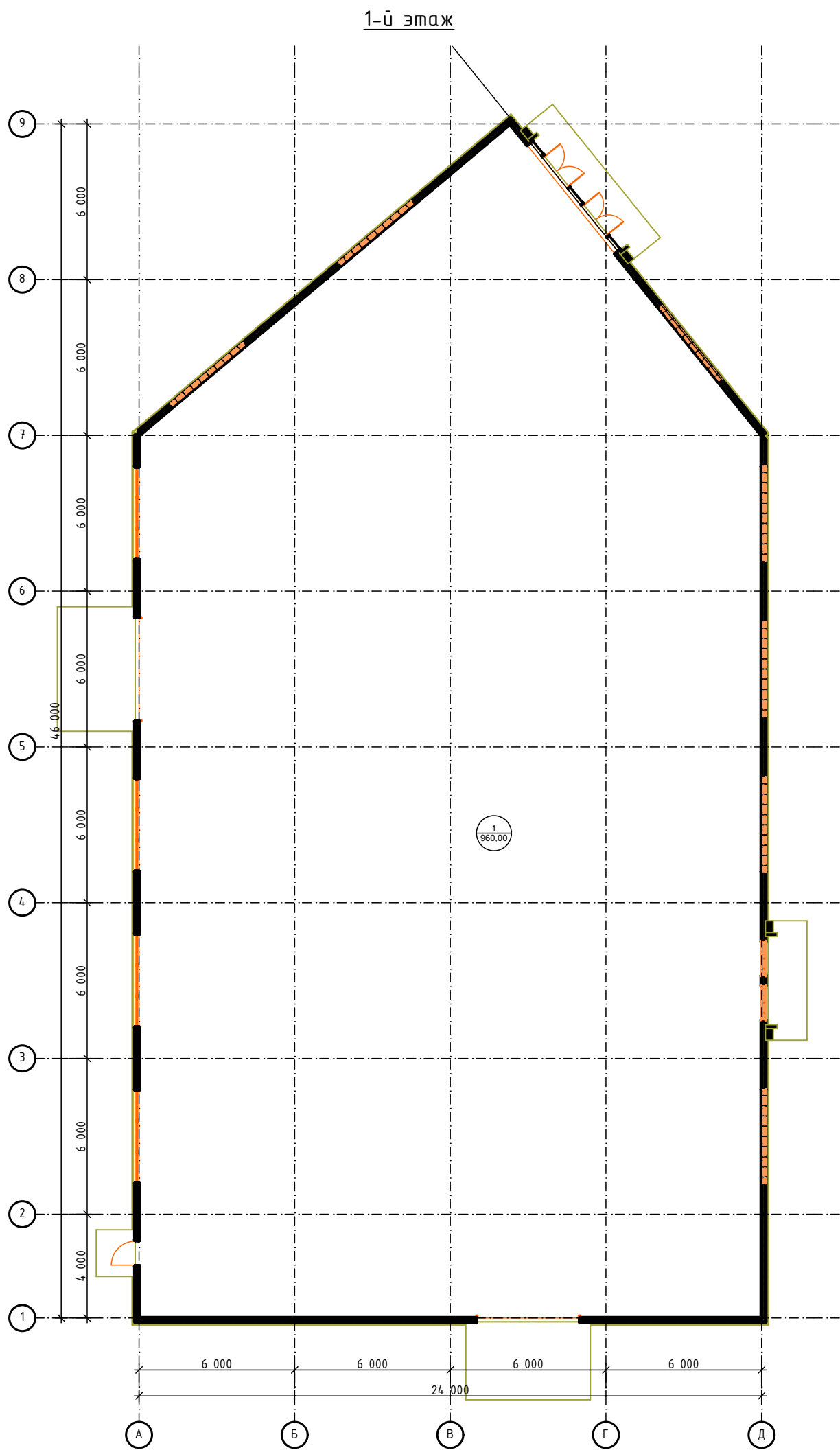
Р а с ч е т: бр.б. - 1 м/мест
8чел. - X м/мест X= 8:6=2 м/места.

С учетом перспективного развития территории принимаем 4м/места.

Условные обозначения:

- граница землеотвода
- проектируемое здание
- живая изгородь (боярышник обыкновенный шаг посадки 0.5м.)
- урна, скамья

						36-01-19 ЭП		
						г. Челябинск, Тракторозаводский район, ул. Зальцмана		
Изм.	Кол.уч.	Лист	№Док.	Подп.	Дата	Склад	Стадия	Лист
ГАП		Речкалов И.О.					ЭП	02
Разраб.		Речкалов И.О.				Схема генерального плана	ООО "АСБ ГИС"	



Экспликация 1-й этаж

№	Наименование	Площадь
1	Склад	960,00
		960,00 м ²

						36-01-19 ЭП				
						г. Челябинск, Тракторозаводский район, ул. Зальцмана				
Изм.	Кол.уч.	Лист	№Док.	Подп.	Дата					
ГАП		Речкалов И.О.				Склад		Стадия	Лист	Листов
Разраб.		Речкалов И.О.						ЭП	03	
						План первого этажа		ООО "АСБ ГИС"		

Перспектива



						36-01-19 ЭП			
						г. Челябинск, Тракторозаводский район, ул. Зальцмана			
Изм.	Кол.уч.	Лист	№Док.	Подп.	Дата	Склад	Стадия	Лист	Листов
ГАП		Речкалов И.О.					ЭП	04	
Разраб.		Речкалов И.О.				Перспектива	ООО "АСБ ГИС"		

Перспектива



						36-01-19 ЭП			
						г. Челябинск, Тракторозаводский район, ул. Зальцмана			
Изм.	Кол.уч.	Лист	№Док.	Подп.	Дата	Склад	Стадия	Лист	Листов
ГАП		Речкалов И.О.					ЭП	05	
Разраб.		Речкалов И.О.				Перспектива	ООО "АСБ ГИС"		

Перспектива

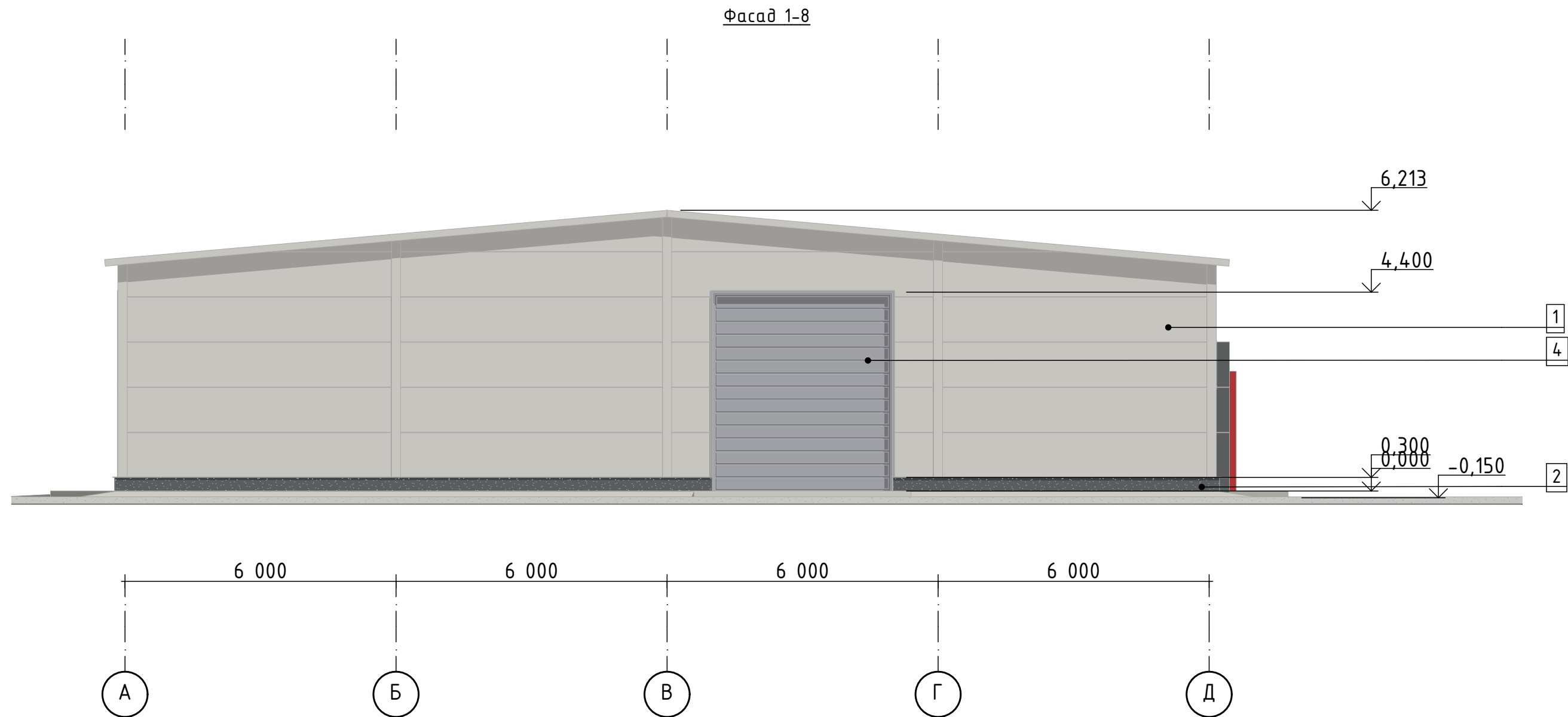


						36-01-19 ЭП			
						г. Челябинск, Тракторозаводский район, ул. Зальцмана			
Изм.	Кол.уч.	Лист	№Док.	Подп.	Дата	Склад	Стадия	Лист	Листов
ГАП		Речкалов И.О.					ЭП	06	
Разраб.		Речкалов И.О.				Перспектива	ООО "АСБ ГИС"		

Перспектива



						36-01-19 ЭП			
						г. Челябинск, Тракторозаводский район, ул. Зальцмана			
Изм.	Кол.уч.	Лист	№Док.	Подп.	Дата	Склад	Стадия	Лист	Листов
ГАП		Речкалов И.О.					ЭП	07	
Разраб.		Речкалов И.О.				Перспектива	ООО "АСБ ГИС"		



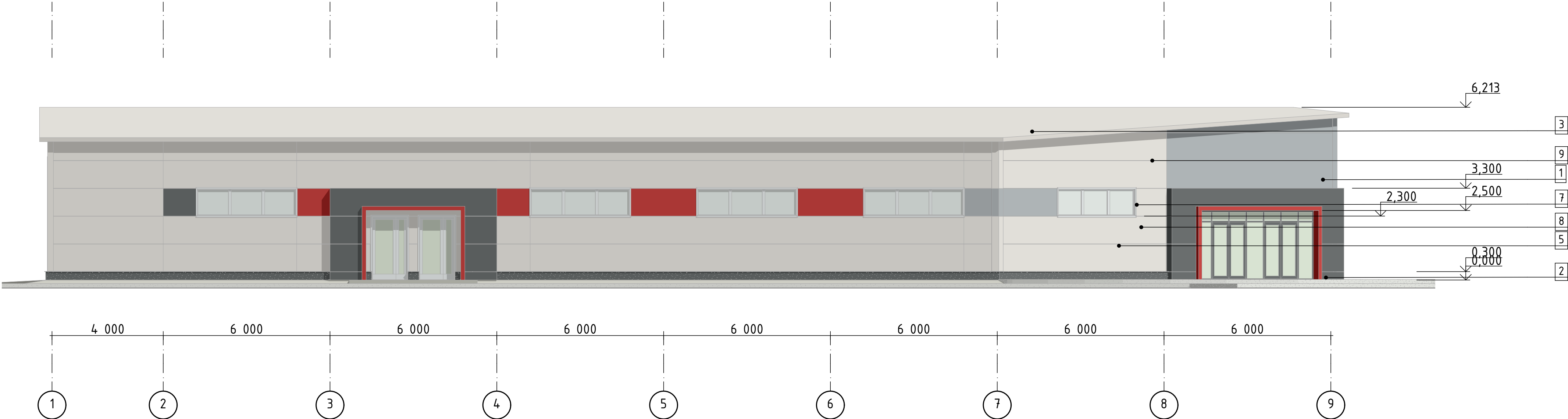
Ведомость отделки фасада

№	Элемент фасада	Вид отделки	Примечание
1	Стены	Сэндвичпанель	RAL 3000 RAL 7042 RAL 9002
2	Цоколь	Окраска по штукатурке	RAL 7043
3	Кровля	Сэндвичпанель	RAL 9002
4	Ворота	Металлоконструкции, окраска благостойкой эмалью	RAL 7004
5	Двери	Ал. профиль	RAL 7004
6	Окна	ПВХ профиль	RAL 9010
7	Портал вх. группы	Облицовка композитными панелями кассетного типа (скрытый шов)	RAL 7043
8	Портал вх. группы	Облицовка композитными панелями кассетного типа (скрытый шов)	RAL 3000

Проектом не предусматривается посещение склада маломобильными посетителями, поэтому предприятия по доступу не предусмотрены. Расположение и количество камер видеонаблюдения уточнить в специализированной организации.

						36-01-19 ЭП			
						г. Челябинск, Тракторозаводский район, ул. Зальцмана			
Изм.	Кол.уч.	Лист	№Док.	Подп.	Дата	Склад	Стадия	Лист	Листов
ГАП		Речкалов И.О.					ЭП	08	
Разраб.		Речкалов И.О.							
						Фасад А-Д		ООО "АСБ ГИС"	

Фасад 1-9



Ведомость отделки фасада

№	Элемент фасада	Вид отделки	Примечание
1	Стены	Сэндвичпанель	RAL 3000 RAL 7042 RAL 9002
2	Цоколь	Окраска по штукатурке	RAL 7043
3	Кровля	Сэндвичпанель	RAL 9002
4	Ворота	Металлоконструкции, окраска благостойкой эмалью	RAL 7004
5	Двери	Ал. профиль	RAL 7004
6	Окна	ПВХ профиль	RAL 9010
7	Портал вх. группы	Облицовка композитными панелями кассетного типа (скрытый шов)	RAL 7043
8	Портал вх. группы	Облицовка композитными панелями кассетного типа (скрытый шов)	RAL 3000

Проектом не предусматривается посещение склада маломобильными посетителями, поэтому предприятия по доступу не предусмотрены. Расположение и количество камер видеонаблюдения уточнить в специализированной организации.

						36-01-19 ЭП			
						г. Челябинск, Тракторозаводский район, ул. Зальцмана			
Изм.	Коп.уч.	Лист	№Док.	Подп.	Дата	Склад	Стадия	Лист	Листов
ГАП		Режалов И.О.					ЭП	09	
Разраб.		Режалов И.О.							
						Фасад 1-9	ООО "АСБ ГИС"		

This architectural elevation drawing shows a building facade with a gabled roof on the left and a flat roof on the right. The facade features a dark grey section on the left, a central garage door, and several windows. Dimensions are provided for both vertical and horizontal measurements.

Vertical Dimensions (Right Side):

- 6,213 (Total height)
- 4,400 (Height to roofline)
- 3,300 (Height to window top)
- 2,300 (Height to window bottom)
- 2,100 (Height to door top)
- 0,300 (Height to door bottom)
- 0,000 (Ground level)
- 0,150 (Foundation level)

Horizontal Dimensions (Bottom):

- 6 000 (Grid 9 to 8)
- 6 000 (Grid 8 to 7)
- 6 000 (Grid 7 to 6)
- 6 000 (Grid 6 to 5)
- 6 000 (Grid 5 to 4)
- 6 000 (Grid 4 to 3)
- 6 000 (Grid 3 to 2)
- 4 000 (Grid 2 to 1)

Grid Lines:

- Vertical grid lines are numbered 1 through 9 from right to left.
- Horizontal grid lines are numbered 1 through 6 from bottom to top.

№	Элемент фасада	Вид отделки	Примечание
1	Стены	Сэндвичпанель	RAL 3000 RAL 7042 RAL 7043 RAL 9002
2	Цоколь	Окраска по штукатурке	RAL 7043
3	Кровля	Сэндвичпанель	RAL 9002
4	Ворота	Металлоконструкции, окраска благостойкой эмалью	RAL 7004
5	Двери	Ал. профиль	RAL 7004
6	Окна	ПВХ профиль	RAL 9010
7	Портал вх. группы	Облицовка композитными панелями кассетного типа (скрытый шов)	RAL 7043
8	Портал вх. группы	Облицовка композитными панелями кассетного типа (скрытый шов)	RAL 3000

						36-01-19 ЭП				
						г. Челябинск, Тракторозаводский район, ул. Зальцмана				
Изм.	Коп.уч.	Лист	№Док.	Подп.	Дата					
ГАП		Речкалов И.О.				Склад		Стадия	Лист	Листов
Разраб.		Речкалов И.О.						ЭП	10	
						Фасад 9-1		ООО "АСБ ГИС"		