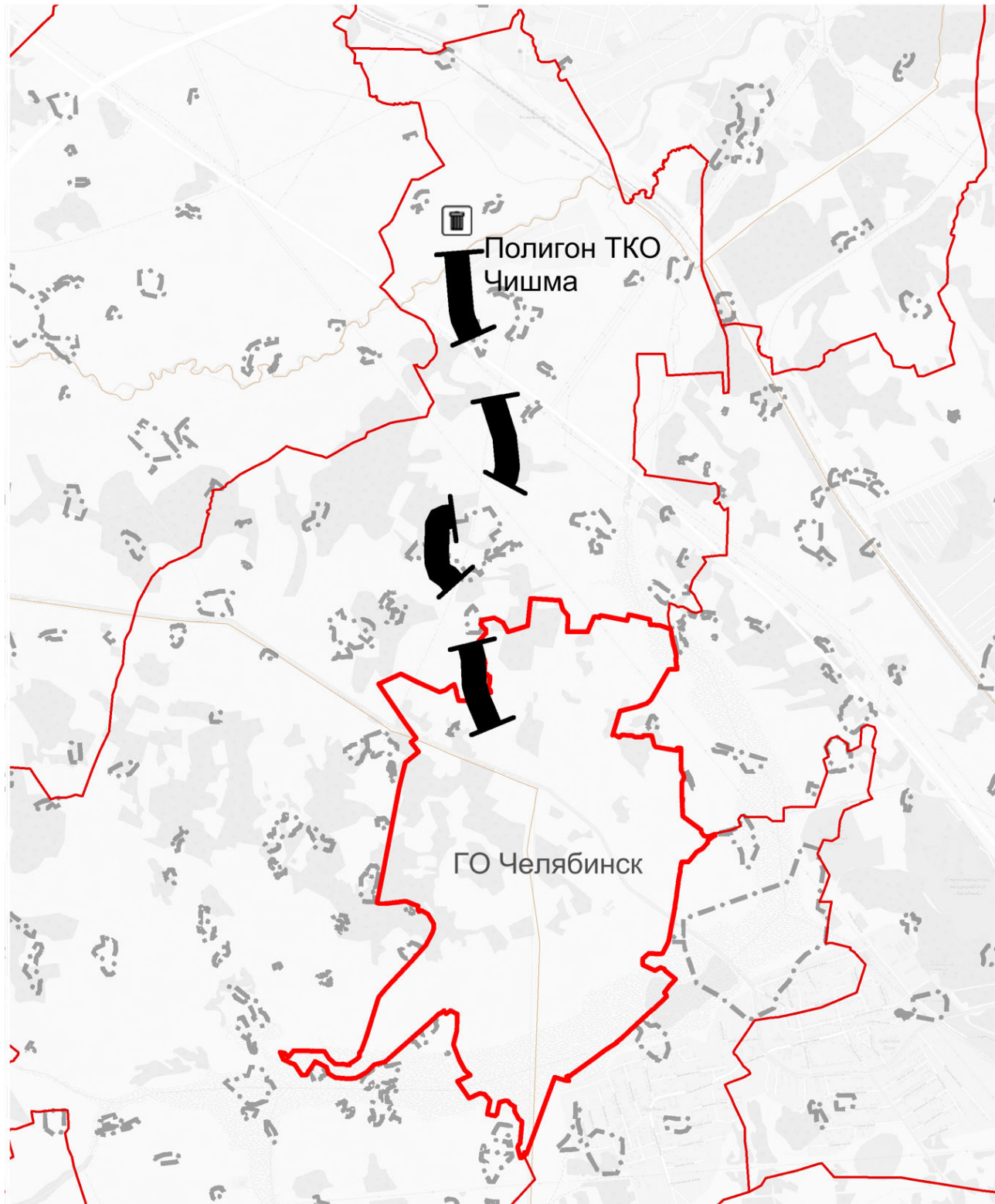


Карта планируемого размещения объектов местного значения, относящихся к области обработки, утилизации, обезвреживания, размещения твердых коммунальных отходов М 1:25 000

Лист 3.1

Направление вывоза твердых коммунальных отходов на полигон ТКО в Чимше



Условные обозначения:

Границы субъектов Российской Федерации, муниципальных образований, населенных пунктов:

- Граница Челябинского городского округа
Граница населенного пункта г. Челябинск

Функциональные зоны:

- Жилая зона
Зона застройки индивидуальными жилыми домами
Зона застройки индивидуальными жилыми домами* (* в границах данных территорий строительство запрещено)
Зона смешанной и общественно-деловой застройки
Общественно-деловые зоны
Многофункциональная общественно-деловая зона
Зона специализированной общественной застройки
Зона исторической застройки
Производственная зона
Коммунально-складская зона
Зона инженерной инфраструктуры
Зона транспортной инфраструктуры
Зона садоводства, огородничества
Зоны рекреационного назначения
Зона озелененных территорий общего пользования (парки, сады, скверы, бульвары, городские леса)
Зона отдыха
Зона лесов
Иные рекреационные зоны
Зоны специального назначения
Зона кладбищ
Зона озелененных территорий специального назначения
Зона режимных территорий
Зона акваторий

Земли по категориям:

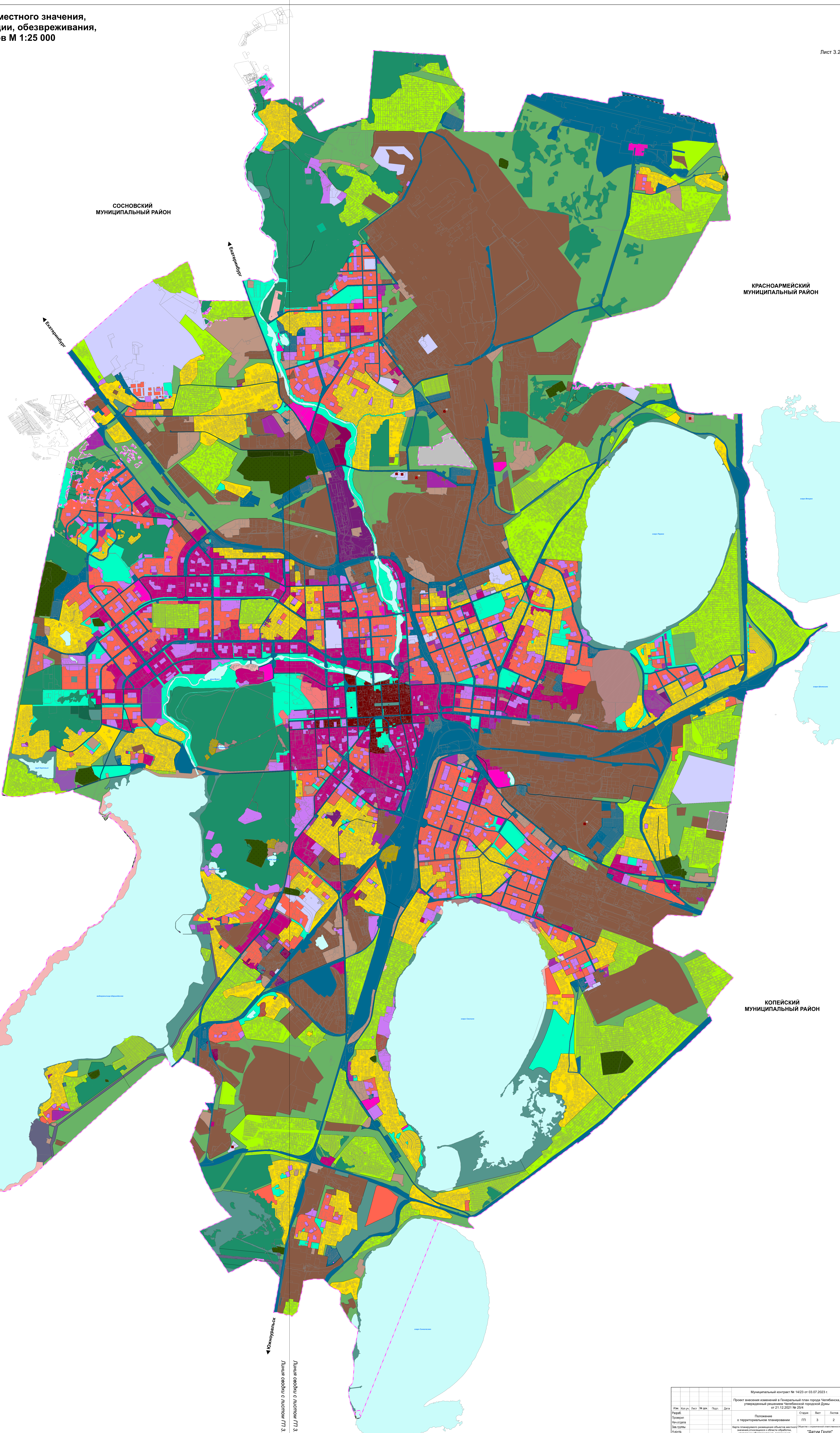
- Земли промышленности, энергетики, транспорта, связи, радиовещания, телевидения, информатики, земли для обеспечения космической деятельности, земли обороны, безопасности и земли иного специального назначения
Земли лесного фонда
Земли водного фонда

Объекты утилизации, обезвреживания, размещения отходов производства и потребления

- Иные объекты обращения с отходами (мусороперегрузочная станция и иные объекты)
Снегоплавильный, снегоприемный пункт

Примечание:
Наименование, адрес, планируемый год ввода в эксплуатацию и иные характеристики обозначенных, на настоящей карте, планируемых объектов местного значения указаны в текстовой части материалов Проекта внесения изменений в Генеральный план г. Челябинска в книге "Положение о территориальном планировании".
Функциональные зоны и земли по категориям отображены в информационных целях.

Лист 3.2



Лист 3.1
Лист 3.2

Муниципальный контракт № 14/23 от 03.07.2023 г.					
Проект внесения изменений в Генеральный план города Челябинска, утвержденный решением Челябинской городской Думы от 21.12.2023 № 204					
Изм.	Копир.	Лист	№ док.	Подп.	Дата
Редоб.					
Проверит					
Исполняет					
Зам. гл. упр.					
Н.И. Гусев					
Положение о территориальном планировании			Страница	Лист	Листов
			ГП	3	2
Каждое планирование (размещение объектов местного значения) осуществляется в субъекте обр-ции, значимости которого в					