

Карта функциональных зон городского округа (М 1:25 000)

Лист 5.1

Условные обозначения:

Границы субъектов Российской Федерации, муниципальных образований, населенных пунктов:

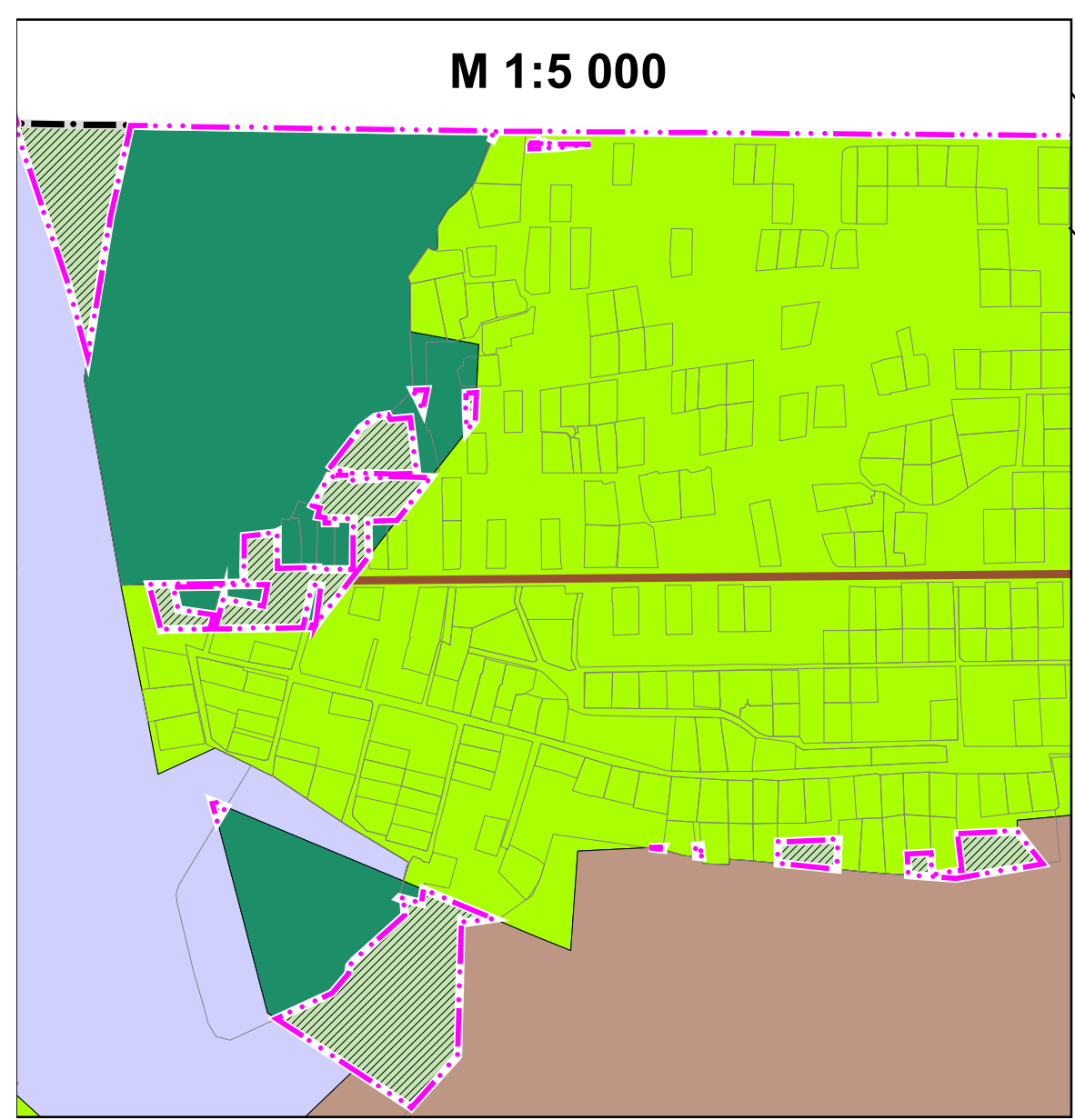
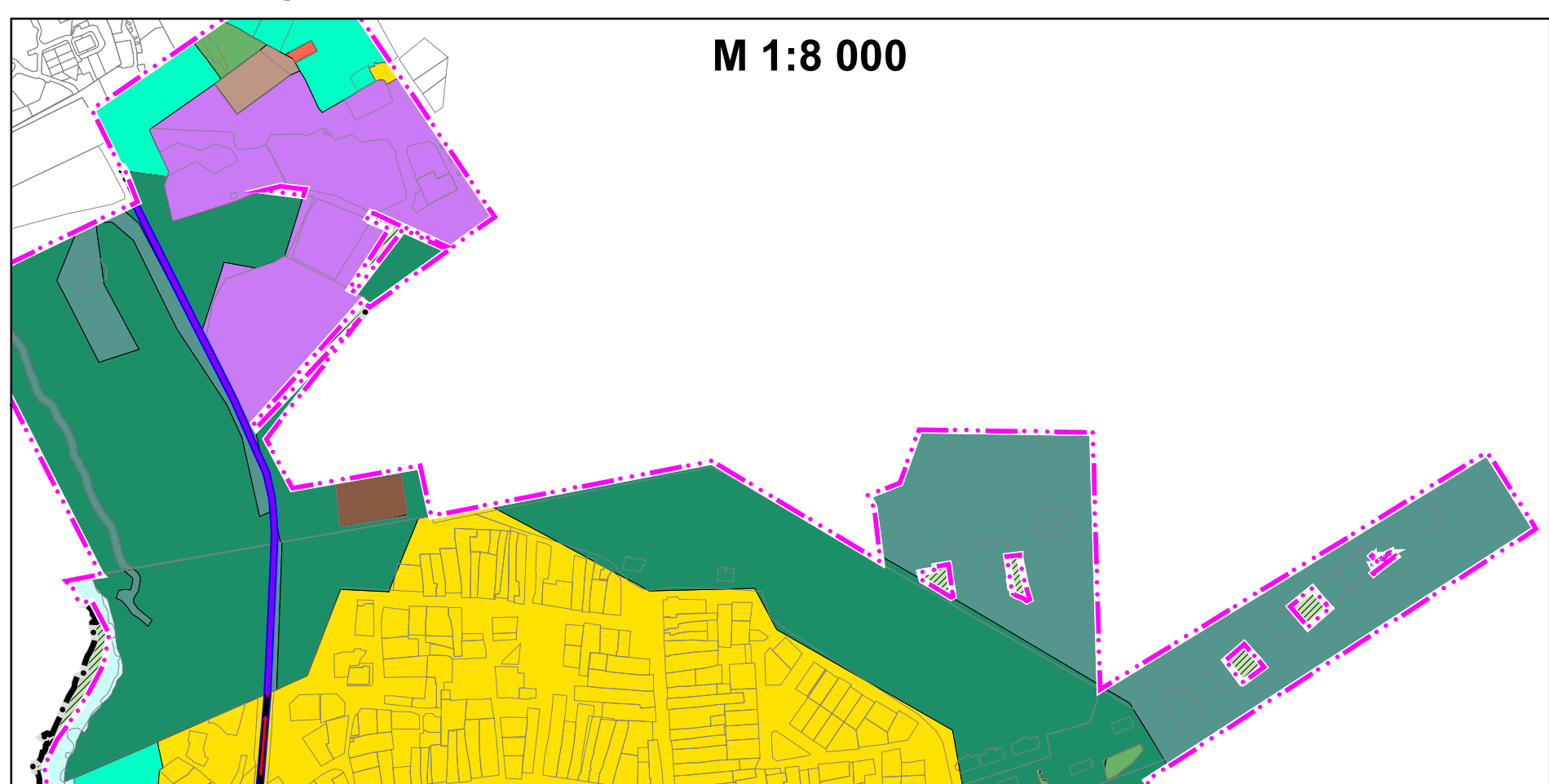
- Граница Челябинского городского округа  
Граница населенного пункта г. Челябинск

Функциональные зоны:

- Жилая зона  
Зона застройки индивидуальными жилыми домами  
Зона застройки индивидуальными жилыми домами\*  
(\* в границах данных территорий строительство запрещено)  
Зона смешанной и общественно-деловой застройки  
Общественно-деловые зоны  
Многофункциональная общественно-деловая зона  
Зона специализированной общественной застройки  
Зона исторической застройки  
Производственная зона  
Коммунально-складская зона  
Зона инженерной инфраструктуры  
Зона транспортной инфраструктуры  
Зона садоводства, огородничества  
Зоны рекреационного назначения  
Зона озелененных территорий общего пользования (парки, сады, скверы, бульвары, городские леса)  
Зона отдыха  
Зона лесов  
Иные рекреационные зоны  
Зоны специального назначения  
Зона кладбищ  
Зона озелененных территорий специального назначения  
Зона режимных территорий  
Зона акваторий

Земли по категориям:

- Земли промышленности, энергетики, транспорта, связи, радиовещания, телевидения, информатики, земли для обеспечения космической деятельности, земли обороны, безопасности и земли иного специального назначения  
Земли лесного фонда  
Земли водного фонда



Объекты здравоохранения:

- Лечебно-профилактическая медицинская организация (кроме санаторно-курортной), оказывающая медицинскую помощь в стационарных условиях, ее структурное подразделение  
Лечебно-профилактическая медицинская организация, оказывающая медицинскую помощь в амбулаторных условиях и (или) в условиях дневного стационара

Объекты физической культуры и массового спорта:

- Объект спорта, включающий раздельно нормируемые спортивные сооружения (объекты) (в т. ч. физкультурно-оздоровительный комплекс)  
Спортивное сооружение

Объекты образования и науки:

- Дошкольная образовательная организация  
Общеобразовательная организация  
Организация дополнительного образования  
Организация, реализующая программы профессионального и высшего образования

Объекты культуры и искусства:

- Объект культурно-просветительного назначения  
Объект культурно-досугового (клубного) типа  
Зрелищная организация

Объекты социального обслуживания:

- Стационарные организации социального обслуживания

Места погребения:

- Кладбище

Предприятия и объекты добывающей и обрабатывающей промышленности:

- Предприятие строительной промышленности, по выпуску неметаллической минеральной продукции

Объекты утилизации и иные объекты:

- Объект по обработке, утилизации, обезвреживанию отходов  
Иные объекты обращения с отходами  
Снегоплавильный, снегоприемный пункт

Объекты транспортной инфраструктуры:

Железнодорожные пути

- Железнодорожный путь общего пользования

Улично-дорожная сеть городского населенного пункта

- Магистральная городская дорога  
Магистральная дорога регулируемого движения  
Магистральная улица общегородского значения регулируемого движения  
Магистральная улица районного значения  
Улицы и дороги местного значения

Разделение объектов по значениям:

- Объект федерального значения  
Объект регионального значения  
Объект местного значения

Объекты транспортной инфраструктуры:

Городской

Объекты железнодорожного транспорта

- Железнодорожная станция  
Железнодорожный вокзал  
Железнодорожное депо

Комплексные объекты транспортной инфраструктуры

- Транспортно-логистический центр  
Транспортно-пересадочный узел

Объекты автомобильного пассажирского транспорта

- Автостанция

Объекты хранения и обслуживания общественного пассажирского транспорта

- Электродепо метрополитена  
Троллейбусное депо

Остановочные пункты общественного пассажирского транспорта

- Станция метрополитена  
Конечные остановочные пункты и (или) разворотные кольца общественного транспорта

Искусственные дорожные сооружения

- Мостовое сооружение  
Транспортная развязка в разных уровнях  
Пешеходный переход в разных уровнях

|             |          |      |        |       |  |                     |                  |        |      |        |
|-------------|----------|------|--------|-------|--|---------------------|------------------|--------|------|--------|
|             |          |      |        |       | Муниципальный контракт № 14/23 от 03.07.2023 г.  |                     |                  |        |      |        |
|             |          |      |        |       | Проект внесения изменений в Генеральный план города Челябинска, утвержденный решением Челябинской городской Думы от 21.12.2021 № 204 |                     |                  |        |      |        |
| Изм.        | Исполн.  | Лист | № док. | Подп. | Дата   |                     |                  |        |      |        |
| Ред.об.     | Проверил |      |        |       |  | Полное наименование |                  | Страна | Лист | Листов |
| Нач. отдела |          |      |        |       | о территориальном планировании   |                     | ГП               | 5      | 2    |        |
| Зав. группы |          |      |        |       | Карта функциональных зон городского округа (М 1:25 000)  |                     | Объем информации |        |      |        |
| И.с.г.пр.   |          |      |        |       |  |                     | "Датум Групп"    |        |      |        |

Лист 5.2

Лист 5.1  
Лист 5.2