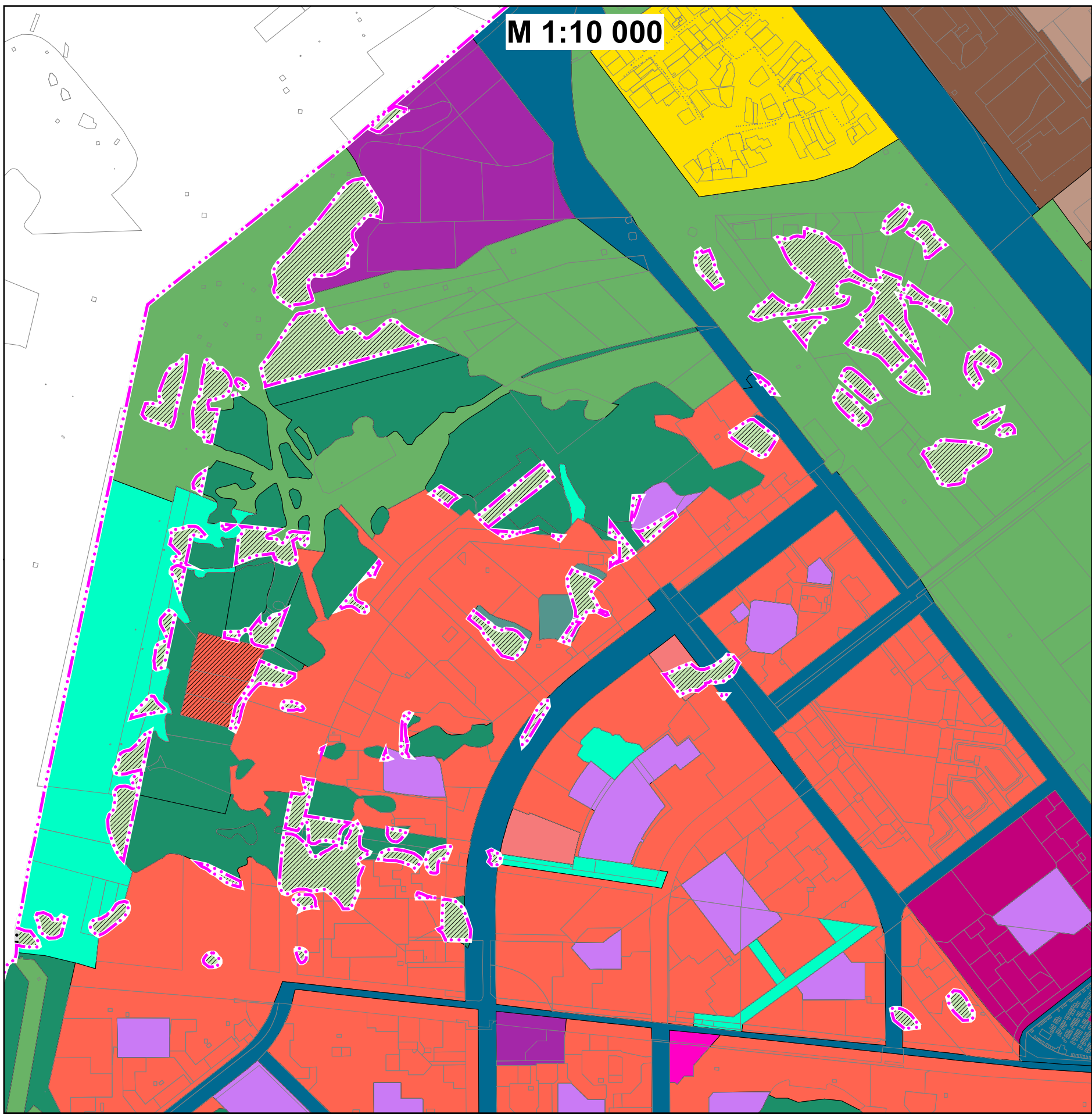


СОСНОВСКИЙ
МУНИЦИПАЛЬНЫЙ РАЙОН

КРАСНОАРМЕЙСКИЙ
МУНИЦИПАЛЬНЫЙ РАЙОН



Условные обозначения:
Границы субъектов Российской Федерации,
муниципальных образований, населенных пунктов:

— Граница Челябинского городского округа
— Граница населенного пункта г. Челябинск

Функциональные зоны:

- Жилая зона
- Зона застройки индивидуальными жилыми домами
- Зона застройки индивидуальными жилыми домами* (* в границах данных территорий строительство запрещено)
- Зона смешанной и общественно-деловой застройки
- Общественно-деловые зоны
- Многофункциональная общественно-деловая зона
- Зона специализированной общественной застройки
- Зона исторической застройки
- Производственная зона
- Коммунально-складская зона
- Зона инженерной инфраструктуры
- Зона транспортной инфраструктуры
- Зона садоводства, огородничества
- Зоны рекреационного назначения
- Зона озелененных территорий общего пользования (парки, сады, скверы, бульвары, городские леса)
- Зона отдыха
- Зона лесов
- Иные рекреационные зоны
- Зоны специального назначения
- Зона кладбищ
- Зона озелененных территорий специального назначения
- Зона режимных территорий
- Зона акваторий

Земли по категориям:

- Земли промышленности, энергетики, транспорта, связи, радиовещания, телевидения, информатики, земли для обеспечения космической деятельности, земли обороны, безопасности и земли иного специального назначения
- Земли лесного фонда
- Земли водного фонда

Примечание:
Существующая граница городского округа, а так же функциональные зоны и земли по категориям отображены в информационных целях.