

Типовой эскизный проект с конструктивными решениями.
Нестационарный торговый объект.
Торгово - остановочный комплекс.
(общая площадь торгового павильона – 55,3 м², предельная площадь – 82,1 м²)



Стадия:

П

Шифр:

030.2022

Торгово - остановочный комплекс.

(общая площадь торгового павильона – 55,3 м², предельная площадь – 82,1 м²)



Общие указания:

При реализации настоящего типового проекта выполнить мероприятия для слабовидящих граждан в соответствии с действующими требованиями нормативных правовых актов.

Техническое оснащение павильона:

- встроенная подсветка фриза,
- внутренняя подсветка вывески.

В случае отсутствия технической возможности подключения нестационарного объекта к сетям электроснабжения элементы, для которых настоящим типовым проектом предусмотрена подсветка, выполняются без подсветки без изменения конструктивного исполнения (месторасположения, параметров, материалов отделки), предусмотренного настоящим типовым проектом.

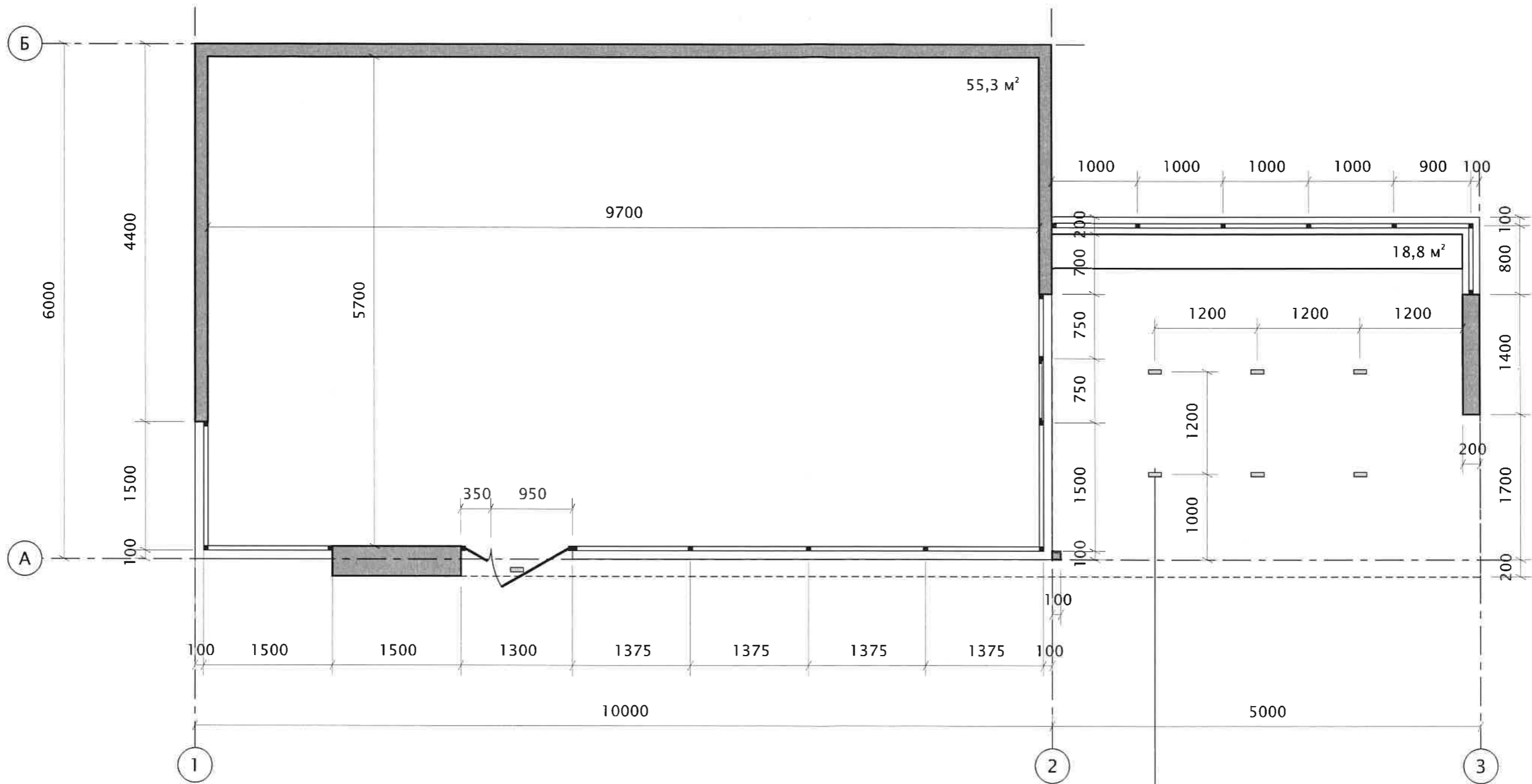
Возможно оснащение павильона доступом к сети Интернет по технологии wi-fi.

На кровле предусмотреть уклон (минимум 5%) для стока поверхностных вод с накопительными желобами и водосточными трубами.

Мероприятия по благоустройству:

- мощение, выравнивание площадки в пределах площади размещения и отделку цоколя (при наличии значительного перепада рельефа);
- для доступа маломобильных групп населения предусмотреть использование тактильной плитки, пандусов и т. д.;
- предусмотреть минимальный уклон для поверхностного стока воды;
- установить урну

						030.2022			
						г. Челябинск			
Изм.	№ уч.	Лист	№ док	Подпись	Дата	Типовой эскизный проект с конструктивными решениями. Нестационарный торговый объект. Торгово-остановочный комплекс	Стадия	Лист	Листов
							П	1	
Выполнил	Майерс				11.22	Общий вид	ИП Майерс		

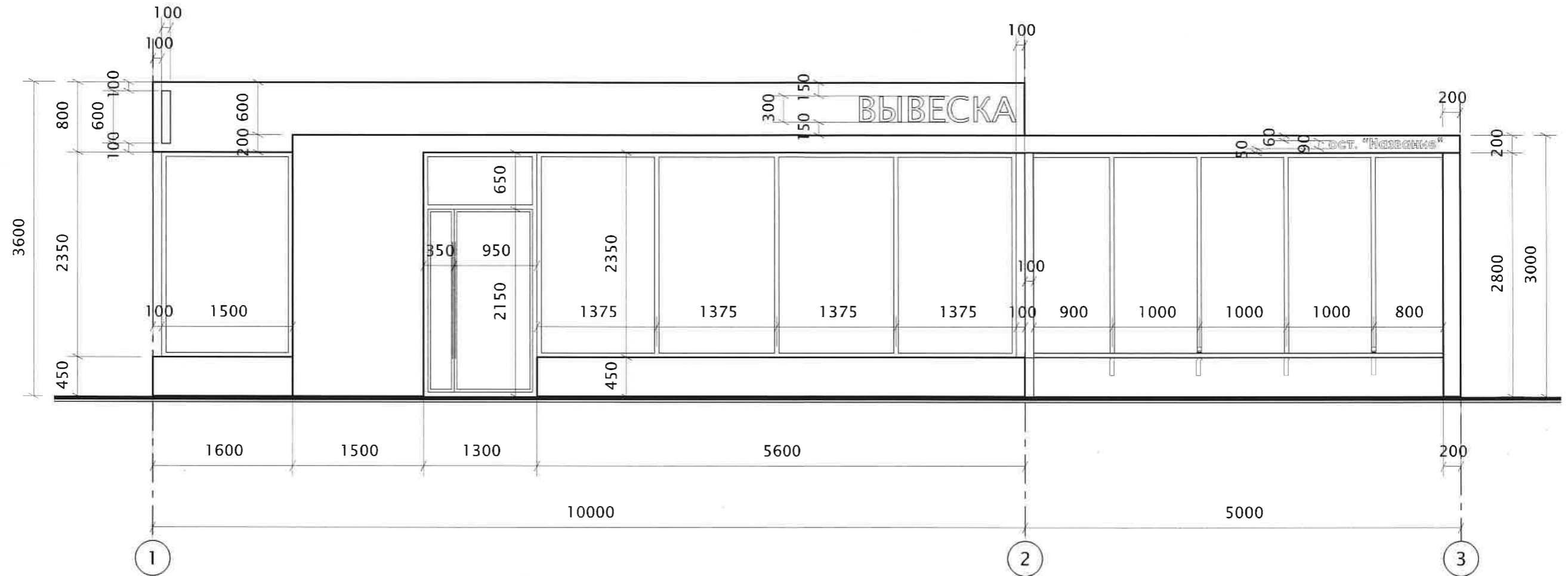


Спред. = 82,1 м²

В основании фриза предусмотреть точечные светильники, 7 шт.

						030.2022			
						г. Челябинск			
Изм.	№ уч.	Лист	№ док	Подпись	Дата	Типовой эскизный проект с конструктивными решениями. Нестационарный торговый объект. Торгово-остановочный комплекс	Стадия	Лист	Листов
							П	2	
Выполнил	Майерс				11.22	План, М 1:50	ИП Майерс		

Фасад в осях 1-3. М 1:50



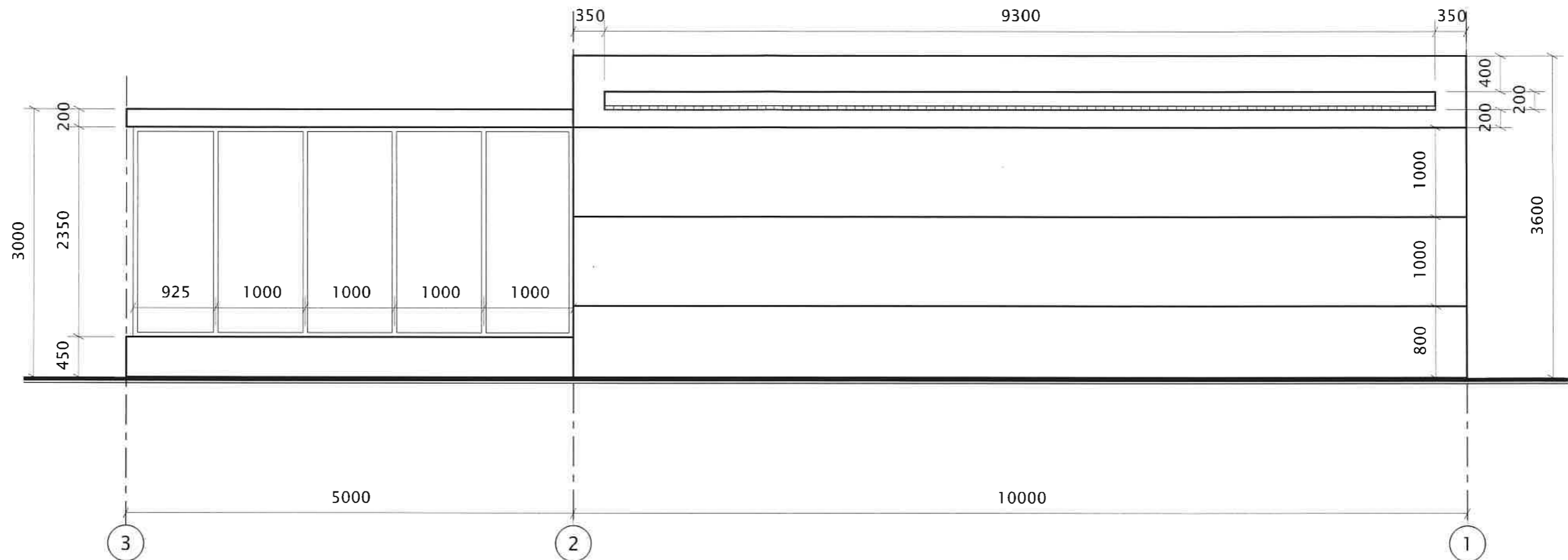
Допускается изменять размерность конструктивных элементов и размерность шага конструктивных элементов в пределах 10% без изменения предельной площади* НТО.

Максимальный зазор между фасадными панелями допустим не более 10 мм

*Предельная площадь планируемого к размещению нестационарного торгового объекта – общая торговая площадь нестационарного торгового объекта, включающая в себя площадь всех помещений объекта, с учетом ограждающих конструкций, крылец, площадок, террас и элементов оформления. (Решение Челябинской городской Думы от 28.04.2020 N 8/22 «Об утверждении Положения об организации размещения нестационарных торговых объектов на территории города Челябинска»)

						030.2022			
						г. Челябинск			
Изм.	№ уч.	Лист	№ док	Подпись	Дата	Типовой эскизный проект с конструктивными решениями. Нестационарный торговый объект. Торгово-остановочный комплекс	Стадия	Лист	Листов
							П	3	
Выполнил	Майерс				11.22	Фасад в осях 1-3. М 1:50	ИП Майерс		

Фасад в осях 3-1. М 1:50



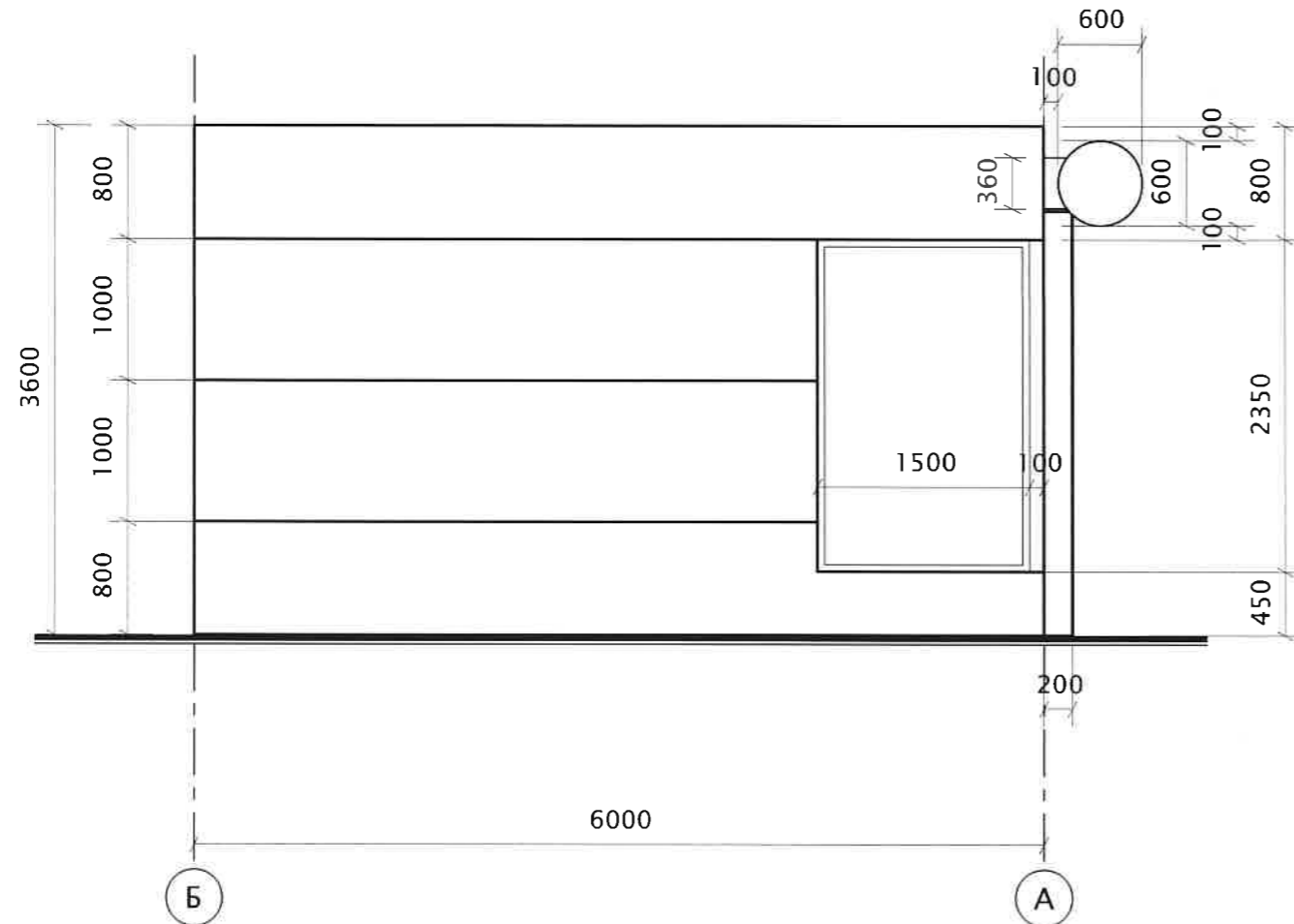
Допускается изменять размерность конструктивных элементов и размерность шага конструктивных элементов в пределах 10% без изменения предельной площади* НТО.

Максимальный зазор между фасадными панелями допустим не более 10 мм

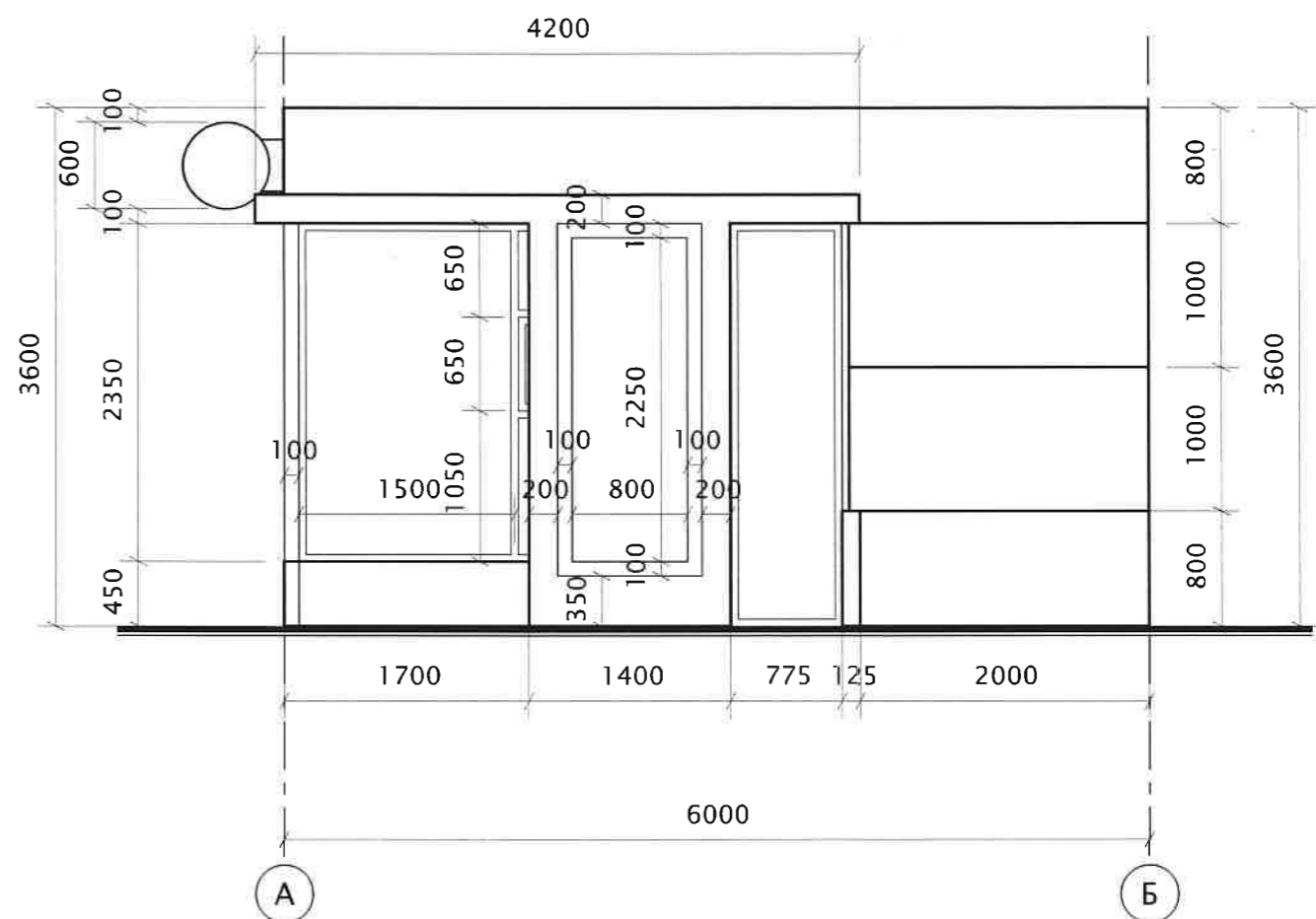
*Предельная площадь планируемого к размещению нестационарного торгового объекта – общая торговая площадь нестационарного торгового объекта, включающая в себя площадь всех помещений объекта, с учетом ограждающих конструкций, крылец, площадок, террас и элементов оформления. (Решение Челябинской городской Думы от 28.04.2020 N 8/22 «Об утверждении Положения об организации размещения нестационарных торговых объектов на территории города Челябинска»)

						030.2022			
						г. Челябинск			
Изм.	№ уч.	Лист	№ док	Подпись	Дата	Типовой эскизный проект с конструктивными решениями. Нестационарный торговый объект. Торгово-остановочный комплекс	Стадия	Лист	Листов
							П	4	
Выполнил	Майерс				11.22	Фасад в осях 3-1. М 1:50	ИП Майерс		

Фасад в осях Б-А. М 1:50



Фасад в осях А-Б. М 1:50

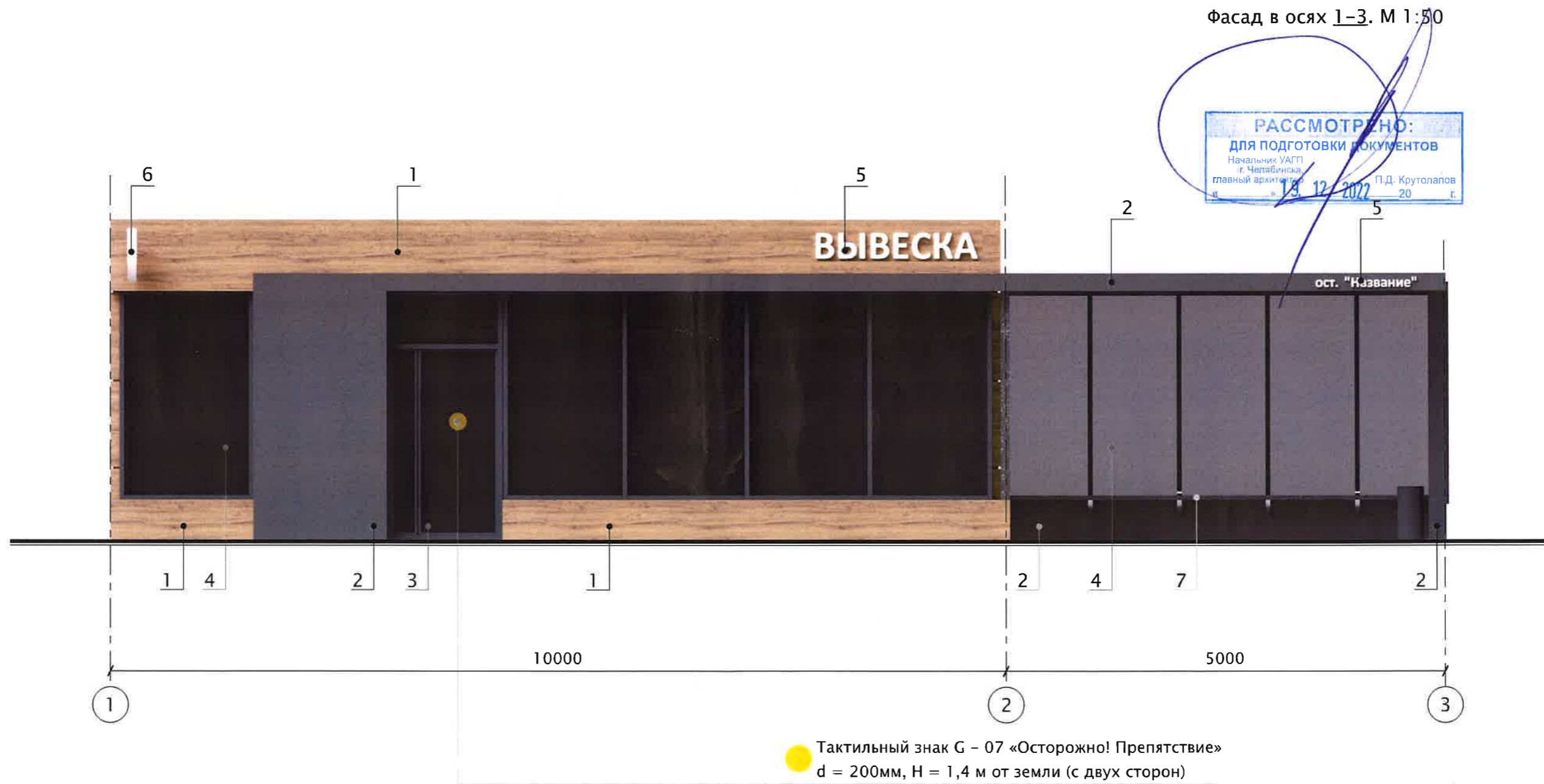


Допускается изменять размерность конструктивных элементов и размерность шага конструктивных элементов в пределах 10% без изменения предельной площади* НТО.

Максимальный зазор между фасадными панелями допустим не более 10 мм

*Предельная площадь планируемого к размещению нестационарного торгового объекта - общая торговая площадь нестационарного торгового объекта, включающая в себя площадь всех помещений объекта, с учетом ограждающих конструкций, крылец, площадок, террас и элементов оформления. (Решение Челябинской городской Думы от 28.04.2020 N 8/22 «Об утверждении Положения об организации размещения нестационарных торговых объектов на территории города Челябинска»)

						030.2022				
						г. Челябинск				
Изм.	№ уч.	Лист	№ док	Подпись	Дата	Типовой эскизный проект с конструктивными решениями. Нестационарный торговый объект. Торгово-остановочный комплекс		Стадия	Лист	Листов
								П	5	
Выполнил	Майерс				11.22	Фасады в осях А-Б, Б-А. М 1:50		ИП Майерс		



Площадь предельная - 82,1 м²

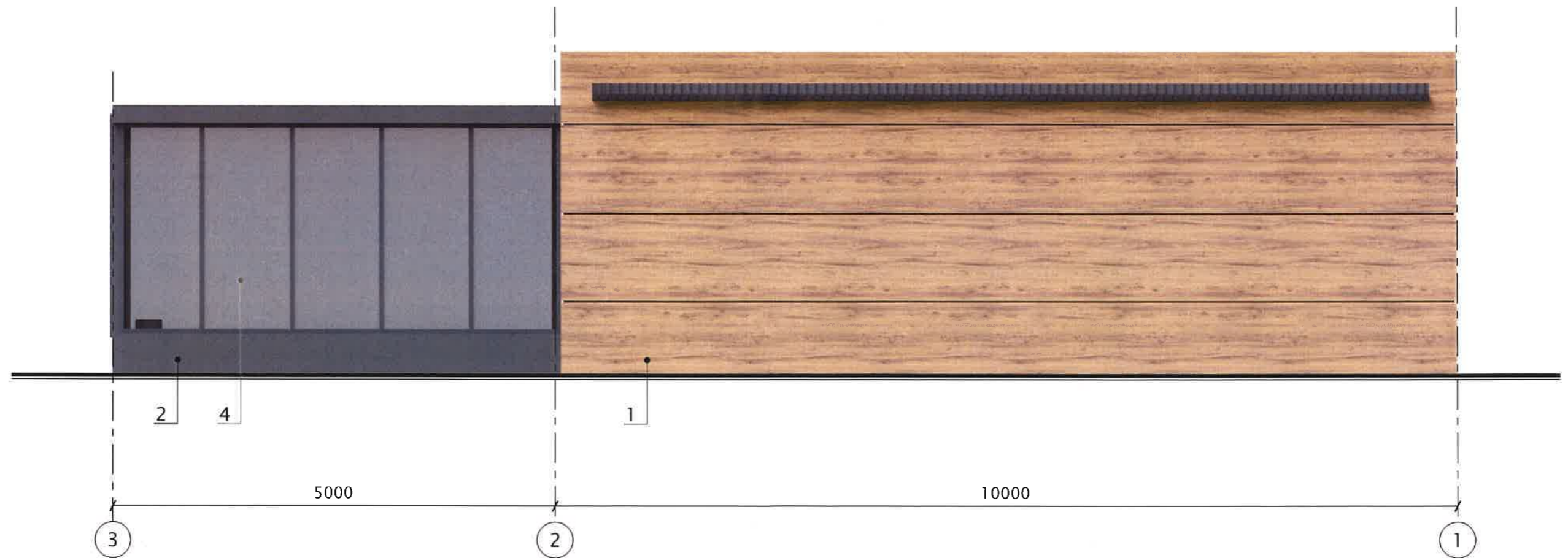
Ведомость наружной отделки

* - или в соответствии с дизайн-кодом НТО

Объем используемого материала отделки фасадов рассчитывается изготовителем.

№	Материал отделки	Цвет					030.2022						
			Изм.	№ уч.	Лист	№ док	Подпись	Дата	г. Челябинск				
1	Сендвич-панель, цвет дуб	RAL 8007											
2	Фасадная алюминиевая панель	RAL 7024*											
3	Дверь распашная ПВХ профиль/стекло	RAL 7024*											
4	Витраж ПВХ профиль/стекло	RAL 7024*							Типовой эскизный проект с конструктивными решениями. Нестационарный торговый объект. Торгово-остановочный комплекс	Стадия	Лист	Листов	
5	Объемные световые буквы	RAL 9010								П	6		
6	Световой рекламный короб								Цветовое решение фасада в осях 1-3, М 1:50 Ведомость наружной отделки	ИП Майерс			
7	Скамья. Дерево/металл	RAL 8011 RAL 7024*	Выполнил	Майерс			11.22						

Фасад в осях 3-1. М 1:50



Площадь предельная - 82,1 м²

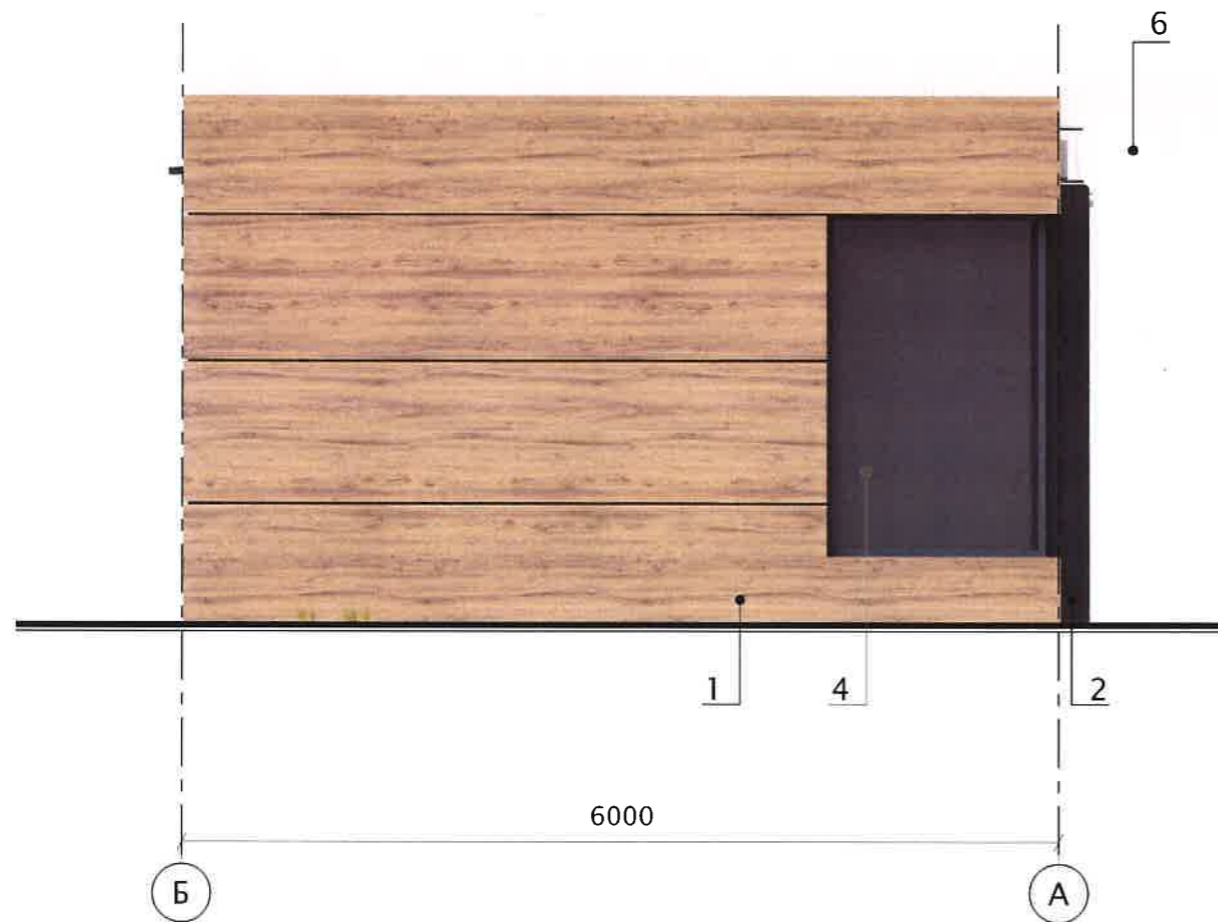
Ведомость наружной отделки

* - или в соответствии с дизайн-кодом НТО

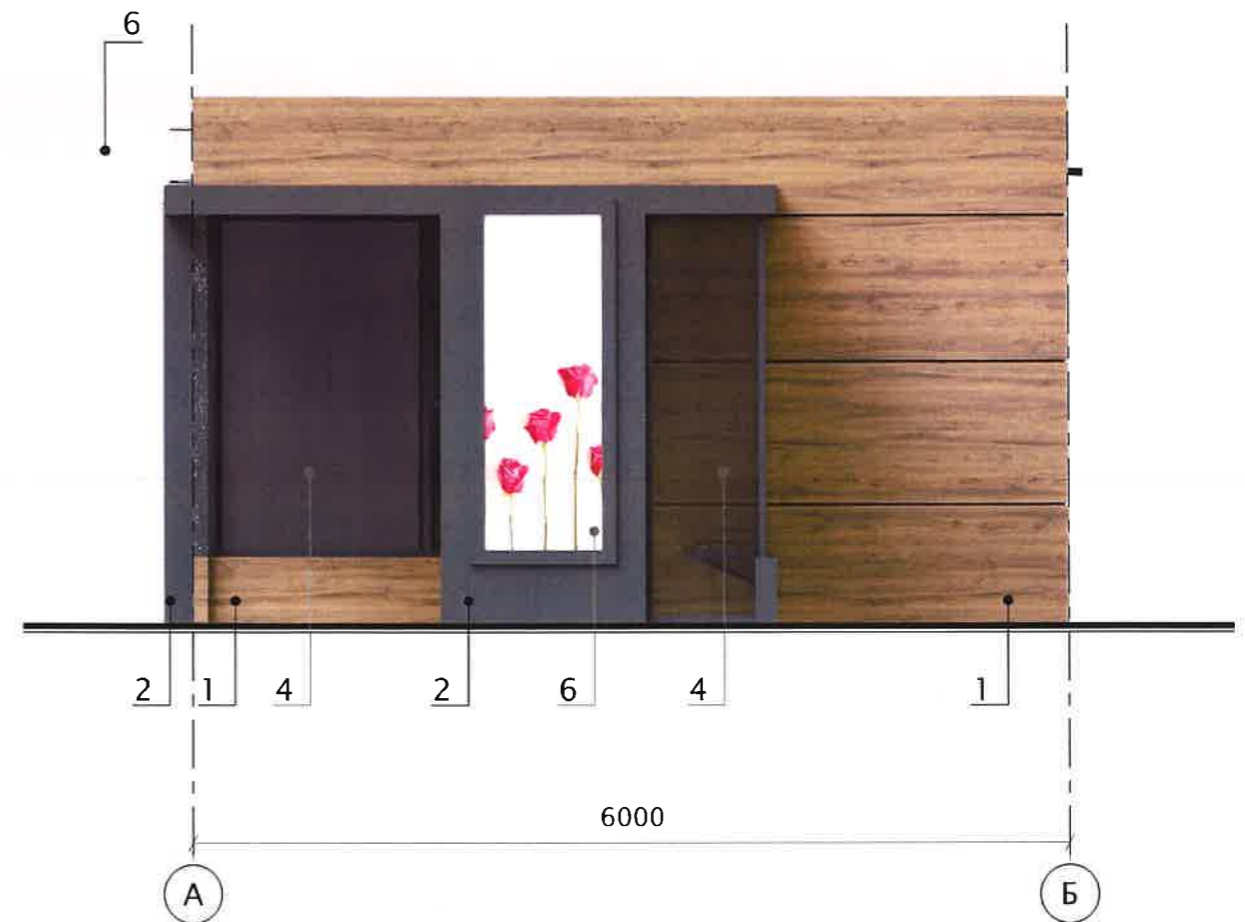
Объем используемого материала отделки фасадов рассчитывается изготовителем.

№	Материал отделки	Цвет					030.2022			
1	Сендвич-панель, цвет дуб	RAL 8007						г. Челябинск		
2	Фасадная алюминиевая панель	RAL 7024*						Стадия	Лист	Листов
3	Дверь распашная ПВХ профиль/стекло	RAL 7024*	Изм.	№ уч.	Лист	№ док	Подпись	П	7	
4	Витраж ПВХ профиль/стекло	RAL 7024*						Типовой эскизный проект с конструктивными решениями. Нестационарный торговый объект. Торгово-остановочный комплекс		
5	Объемные световые буквы	RAL 9010						Цветовое решение фасада в осях 3-1, М 1:50		
6	Световой рекламный короб		Выполнил	Майерс			11.22	Ведомость наружной отделки		
7	Скамья. Дерево/металл	RAL 8011 RAL 7024*						ИП Майерс		

Фасад в осях Б-А. М 1:50



Фасад в осях А-Б. М 1:50



Площадь предельная – 82,1 м²

Ведомость наружной отделки

* – или в соответствии с дизайн-кодом НТО

Объем используемого материала отделки фасадов рассчитывается изготовителем.

№	Материал отделки	Цвет					030.2022			
1	Сэндвич-панель, цвет дуб	RAL 8007					г. Челябинск			
2	Фасадная алюминиевая панель	RAL 7024*								
3	Дверь распашная ПВХ профиль/стекло	RAL 7024*	Изм.	№ уч.	Лист	№ док	Подпись	Дата	Стадия	
4	Витраж ПВХ профиль/стекло	RAL 7024*							Лист	
5	Объемные световые буквы	RAL 9010							Листов	
6	Световой рекламный короб								П	
7	Скамья. Дерево/металл	RAL 8011 RAL 7024*	Выполнил	Майерс			11.22		8	
								Типовой эскизный проект с конструктивными решениями. Нестационарный торговый объект. Торгово-остановочный комплекс		
								Цветовое решение фасадов в осях А-Б, Б-А, М 1:50		
								Ведомость наружной отделки		ИП Майерс



Урна уличная парковая,
с внутренней емкостью серая
Артикул: Парк1сер

Описание: Металлическая
Диаметр – 310мм
Высота – 600мм
Емкость –36л
Вес – 15кг.

						030.2022			
						г. Челябинск			
						Типовой эскизный проект с конструктивными решениями. Нестационарный торговый объект. Торгово-остановочный комплекс	Стадия	Лист	Листов
							П	9	
Выполнил	Майерс				11.22	Малые архитектурные формы. Урна	ИП Майерс		