

Эскизный проект

Типовой эскизный проект с конструктивными решениями. Нестационарный торговый объект.
Торговый павильон
(общая площадь торгового павильона - 74,8 кв.м.
предельная площадь - 79,54 кв.м)

Стадия : Эскизный проект

ШИФР : 05-01-22

ГАП : Речкалов И.О.

Торговый павильон



Общие указания:

При реализации настоящего типового проекта выполнить мероприятия для слабовидящих граждан в соответствии с действующими требованиями нормативных правовых актов.

Техническое оснащение павильона:

- встроенная подсветка фриза,
- внутренняя подсветка вывески.

В случае отсутствия технической возможности подключения нестационарного объекта к сетям электроснабжения элементы, для которых настоящим типовым проектом предусмотрена подсветка, выполняются без подсветки без изменения конструктивного исполнения (месторасположения, параметров, материалов отделки), предусмотренного настоящим типовым проектом.

Возможно оснащение павильона доступом к сети Интернет по технологии wi-fi.

На кровле предусмотреть уклон (минимум 5%) для стока поверхностных вод с накопительными желобами и водосточными трубами.

Мероприятия по благоустройству:

- мощение, выравнивание площадки в пределах площади размещения и отделку цоколя (при наличии значительного перепада рельефа);
- для доступа маломобильных групп населения предусмотреть использование тактильной плитки, пандусов и т. д.;
- предусмотреть минимальный уклон для поверхностного стока воды;
- установить урну

							05-01-22 ЭП				
Изм.	Колуч.	Лист	№Дж	Подп.	Дата	Типовой эскизный проект с конструктивными решениями. Нестационарный торговый объект. Торговый павильон			Стадия	Лист	Листов
	Разраб.	Жуков А.В.							ЭП	1	
						Перспектива			ООО "АСБ ГИС"		

Торговый павильон



Общие указания:

При реализации настоящего типового проекта выполнить мероприятия для слабовидящих граждан в соответствии с действующими требованиями нормативных правовых актов.

Техническое оснащение павильона:

- встроенная подсветка фриза,
- внутренняя подсветка вывески.

В случае отсутствия технической возможности подключения нестационарного объекта к сетям электроснабжения элементы, для которых настоящим типовым проектом предусмотрена подсветка, выполняются без подсветки без изменения конструктивного исполнения (месторасположения, параметров, материалов отделки), предусмотренного настоящим типовым проектом.

Возможно оснащение павильона доступом к сети Интернет по технологии wi-fi.

На кровле предусмотреть уклон (минимум 5%) для стока поверхностных вод с накопительными желобами и водосточными трубами.

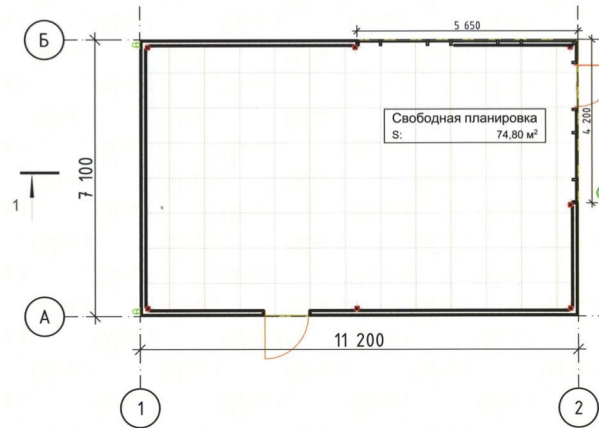
Мероприятия по благоустройству:

- мощение, выравнивание площадки в пределах площади размещения и отделку цоколя (при наличии значительного перепада рельефа);
- для доступа маломобильных групп населения предусмотреть использование тактильной плитки, пандусов и т. д.;
- предусмотреть минимальный уклон для поверхностного стока воды;
- установить урну

						05-01-22 ЭП			
Изм.	Колуч.	Лист	№Док.	Подп.	Дата	Типовой эскизный проект с конструктивными решениями. Нестационарный торговый объект. Торговый павильон	Стадия	Лист	Листов
Разраб.	Жуков А.В.						ЭП	2	
						Перспектива	ООО "АСБ ГИС"		

1-й этаж

Допускается устройство пандуса-площадки высотой до 140мм.



Урна Бриз ЧМПК 29



Общие данные.

Конструктивные решения:

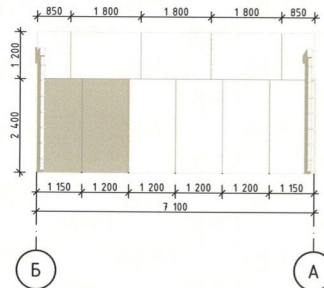
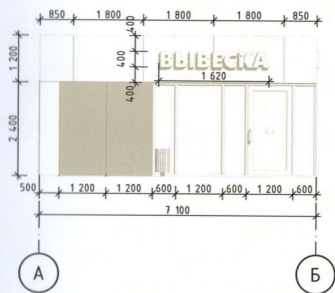
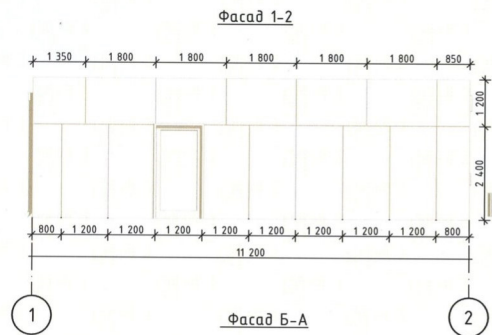
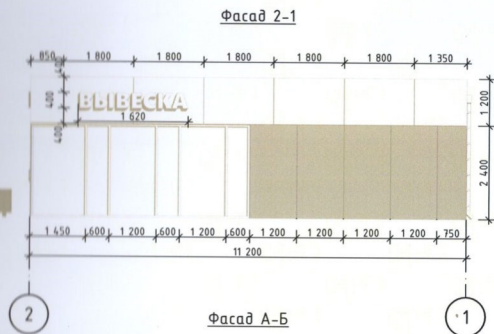
- стены - сэндвичпанели поэлементной сборки;
- кровля - сэндвичпанели;
- остекление - из ал. профиля;

Экспликация 1-й этаж

№	Наименование	Площадь
1	Свободная планировка	74,80
		74,80 м²

05-01-22 ЭП

Изм.	Колуч.	Лист	№Док	Подп.	Дата				
	Разраб.	Жуков А.В.				Типовой эскизный проект с конструктивными решениями. Нестационарный торговый объект. Торговый павильон	Стадия	Лист	Листов
							ЭП	3	
План							ООО "АСБ ГИС"		



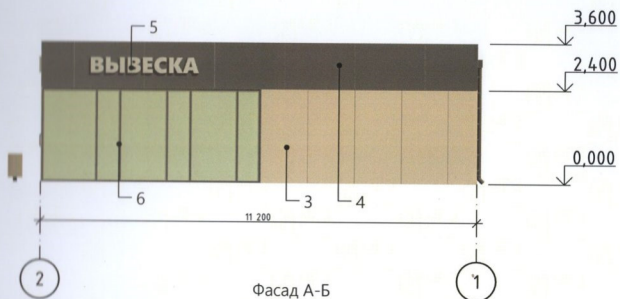
Допускается изменять размерность конструктивных элементов и размерность шага конструктивных элементов в пределах 10% без изменения предельной площади* НТО.

Максимальный зазор между фасадными панелями допустим не более 10 мм

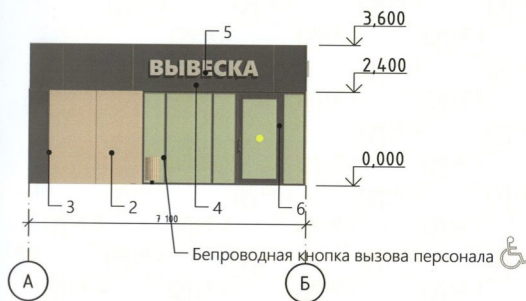
*Предельная площадь планируемого к размещению нестационарного торгового объекта - общая торговая площадь нестационарного торгового объекта, включающая в себя площадь всех помещений объекта, с учетом ограждающих конструкций, крылец, площадок, террас и элементов оформления. (Решение Челябинской городской Думы от 28.04.2020 N 8/22 «Об утверждении Порядка оформления документов для размещения нестационарных торговых объектов на территории города Челябинска»)

						05-01-22 ЭП		
Изм.	Колуч.	Лист	№Док	Подп.	Дата	Типовой эскизный проект с конструктивными решениями. Нестационарный торговый объект. Торговый павильон		
Разраб.	Жуков А.В.							
						ЭП		
						4		
						Фасады		
						ООО "АСБ ГИС"		

Фасад 2-1



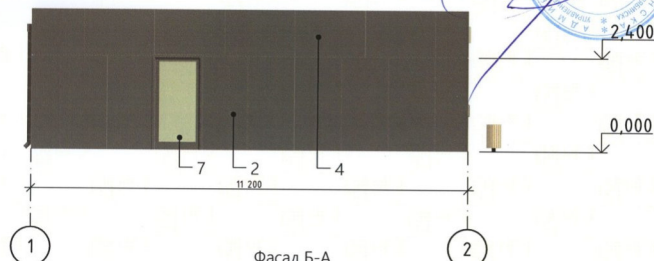
Фасад А-Б



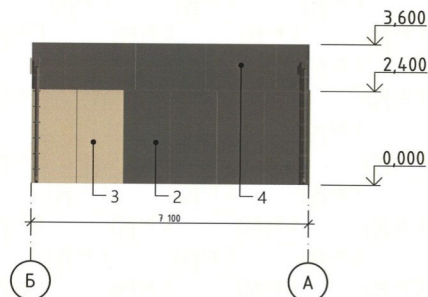
Ведомость отделки фасада

№	Элемент фасада	Вид отделки	Цвет	Прим.
1	Площадка вх. группы	Керамогранит	UF-013	
2	Стены	Облицовка композитными панелями кассетного типа	RAL 7011	■
3	Стены	Облицовка композитными панелями кассетного типа	Цвет фирменного стиля	■
4	Фриз	Облицовка композитными панелями кассетного типа	RAL 7011	■
5	Вывеска	Акрил с внутренней подсветкой	RAL 9010	
6	Витраж	Из ал. профиля	RAL 7011	■
7	Дверь	Из ал. профиля	RAL 7011	■
8	Водосточ. система	Оц. профиль, порошковая покраска	RAL 7011	■

Фасад 1-2



Фасад Б-А

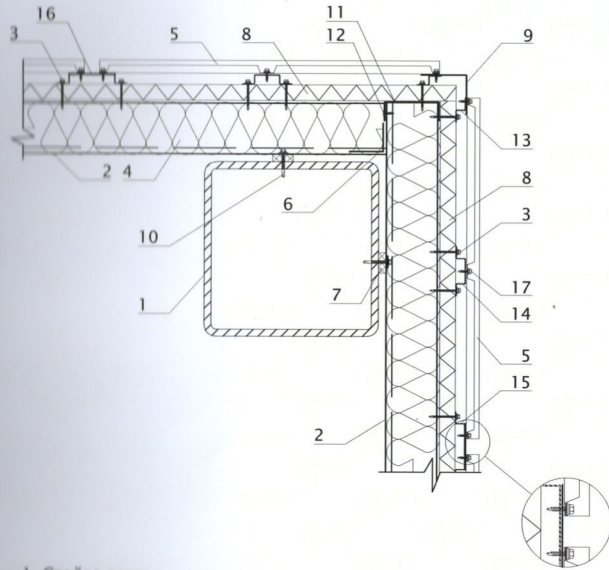


Для маломобильных посетителей предусмотрена беспроводная кнопка вызова персонала. Для инвалидов по зрению предусмотреть тактильную дорожку, на входную дверь нанести маркировку (согласно СП 59.13330.2020) в виде желтого круга на высоте 1.2м. и установить звуковой зуммер на входную дверь.

Рекламная вывеска - объемные световые буквы (акрил) с подсветкой. Высота заглавной буквы 400мм.

						05-01-22 ЭП		
Изм.	Колуч.	Лист	№Док.	Подл.	Дата	Типовой эскизный проект с конструктивными решениями. Нестационарный торговый объект. Торговый павильон		
Разраб.	Жуков А.В.					Стадия	Лист	Листов
						ЭП	5	
						Цветовое решение фасадов		ООО "АСБ ГИС"

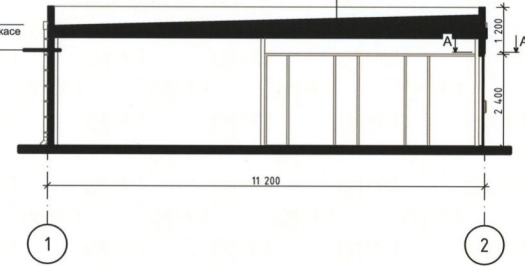
A-A



1. Стойка рамы
2. Сэндвич-профиль МП СП
3. Саморез $\varnothing 4,8 \times 50$ с ЭПДМ-прокладкой
4. Теплоизоляция (например "ISOVER" KL34)–150мм
5. Наружная облицовка – алюминиевая/мет. панель
6. Алюминиевая клейкая лента (УПАКЛ)
7. Уплотнитель колонна-сэндвич (УПКС)
8. Ветрозащита (например "ISOVER" KI30)
9. Фасонный элемент (оц. сталь с полимерным покрытием, $t=0,5\text{мм}$)
10. Саморез $\varnothing 5,5 \times 32$ с ЭПДМ-прокладкой
11. Элемент обрамления МП ЭО (по проекту)
12. Саморез $\varnothing 4,2 \times 16$ (I9) с пресшайбой
13. Вертикальная направляющая КПЗ–29х20
14. Вертикальная направляющая КПШ–50х20 (промежуточная)
15. Вертикальная направляющая КПШ–90х20 (основная)
16. Декоративная полоса (оц. сталь с полимерным покрытием, $t=0,5\text{мм}$)
17. Саморез $\varnothing 4,8 \times 28$ с ЭПДМ-прокладкой

Разрез

Наружная отделка композитными панелями кассетного типа 50мм.
Стеновая сэндвич-панель на ст. каркасе 120мм.



Кровельная сэндвич-панель 150мм.
Ст. каркас кровли
Подшивка подвесным потолком типа "Армстронг" сетка 600х600мм.

Объект НТО должен быть выполнен организацией, имеющей лицензию на производство металлоконструкций. При производстве НТО в металлическом каркасе предусмотреть монтажные петли для возможности погрузки крановым оборудованием и доставки до места установки с последующим монтажом.



						05-01-22 ЭП		
Изм.	Кол.уч.	Лист	№Док.	Подп.	Дата			
Разраб.	Жуков А.В.					Типовой эскизный проект с конструктивными решениями. Нестационарный торговый объект. Торговый павильон		
						Стадия	Лист	Листов
						ЭП	6	
						Разрез 1-1		ООО "АСБ ГИС"