



УПРАВЛЕНИЕ  
ПО АРХИТЕКТУРНО-ГРАДОСТРОИТЕЛЬНОМУ  
ПРОЕКТИРОВАНИЮ  
ГОРОДА ЧЕЛЯБИНСКА

## **ДИЗАЙН-КОД ПЛОЩАДОК АВТОСТОЯНОК НА ТЕРРИТОРИИ ГОРОДА ЧЕЛЯБИНСКА**

Ведомость чертежей	
Лист	Наименование
2	Ведомость чертежей
	Раздел 1. Общие положения
4	Типология площадок автостоянки
5	Карта-схема типологий площадок автостоянки
	Раздел 2. Требования к ограждениям
7	Живая изгородь
8	Ограждение высотой 1,2 м
9	Ограждение высотой 1,8 м
	Раздел 3. Возможные варианты схем озеленения автостоянки
11	Схема озеленения автостоянки до 4-х рядов
12	Схема озеленения автостоянки от 4х рядов. Вариант 1
13	Схема озеленения автостоянки от 4х рядов. Вариант 2 (приствольные решетки)
14	Схема озеленения автостоянки от 4х рядов. Вариант 2 (бортовой камень)
15	Схема посадочного места дерева, кустарника
16	Высадка дерева в приствольную решетку

Ведомость чертежей	
Лист	Наименование
	Раздел 4. Элементы благоустройства автостоянки
18	Пункт охраны автостоянки. Цветовое решение фасадов. Ведомость наружной отделки фасадов
19	Пункт охраны автостоянки. План. Параллельная проекция
20	Пункт охраны автостоянки. Фасады
21	Паркомат. Основные требования к внешнему виду
22	Опора освещения
23	Опора с организацией дорожных знаков парковки
24	Вертикальный ограничитель

РАЗДЕЛ 1. ОБЩИЕ ПОЛОЖЕНИЯ

ТИПОЛОГИЯ ПЛОЩАДОК АВТОСТОЯНОК

Тип площадки автостоянки	Городские территории	Вид ограждения	Озеленение	Покрытия	Элементы благоустройства
Тип 1	Территории, расположенные в границах исторического центра города Челябинска	1. Не требуется. 2. При необходимости организации ограждения: живая изгородь <sup>1</sup> . 3. Ограждение по индивидуальному проекту по согласованию с Управлением АГП г. Челябинска <sup>2</sup> .	Возможность озеленения площадки автостоянки определить проектом по согласованию с Управлением АГП г. Челябинска.  Возможные варианты схем озеленения приведены в разделе 3.	Покрытие проезжей части твердое (асфальтобетон, набивное покрытие).  В случае если проектом благоустройства площадки автостоянки предусмотрены пешеходные зоны, рекомендуется применение рекомендаций Управления АГП г. Челябинска по обустройству пешеходных мощений на территории города, размещенных на официальном сайте Управления АГП г. Челябинска.	Применение предусмотренных проектом элементов благоустройства площадки автостоянки в соответствии с требованиями раздела 4 настоящего Дизайн-кода.
Тип 2	Территории общего пользования города Челябинска (ТОП)				
Тип 2.1	ТОП, расположенные вдоль гостевых маршрутов города Челябинска	1. Не требуется. 2. При необходимости организации ограждения: живая изгородь <sup>1</sup> . 3. Ограждение по индивидуальному проекту по согласованию с Управлением АГП г. Челябинска <sup>2</sup> .			
Тип 2.2	Территории, расположенные в границах разделительных полос дорожного движения	1. Живая изгородь <sup>1</sup> . 2. Ограждение по индивидуальному проекту по согласованию с Управлением АГП г. Челябинска <sup>2</sup> .			
Тип 2.3	Иные ТОП	1. Не требуется. 2. При необходимости организации ограждения: живая изгородь <sup>1</sup> и/или ограждение высотой до 1,2 м. 3. Ограждение по индивидуальному проекту по согласованию с Управлением АГП г. Челябинска <sup>2</sup> .			
Тип 3	Внутриквартальные территории	1. Не требуется. 2. При необходимости организации ограждения: живая изгородь <sup>1</sup> и/или ограждение высотой до 1,8 м. 3. Ограждение по индивидуальному проекту по согласованию с Управлением АГП г. Челябинска <sup>2</sup> .			



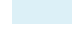


<sup>1</sup> В случае невозможности организации живой изгороди на территории площадки автостоянки возможна высадка на прилегающей территории.

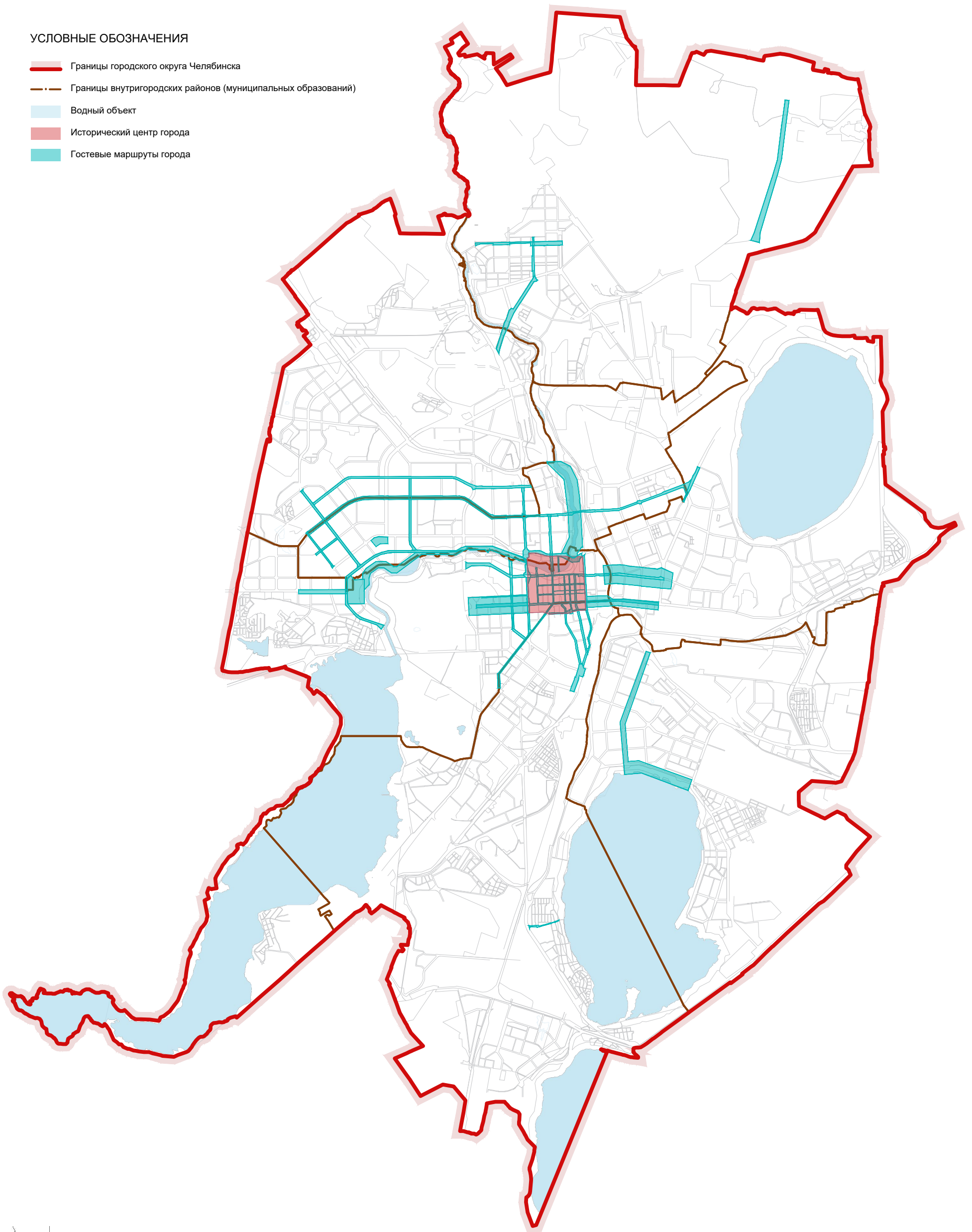
<sup>2</sup> Требования, необходимые для согласования ограждения по индивидуальному проекту:

- светопрозрачность;
- цвет ограждения RAL 9011.

КАРТА-СХЕМА ЗОН РАЗМЕЩЕНИЯ ПЛОЩАДОК АВТОСТОЯНОК НА ТЕРРИТОРИИ Г.ЧЕЛЯБИНСКА

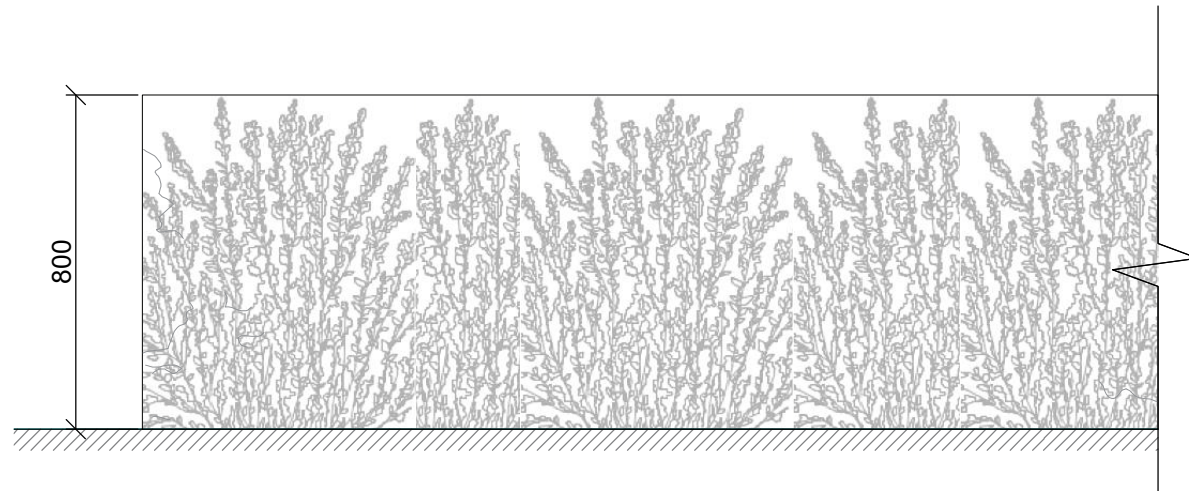
УСЛОВНЫЕ ОБОЗНАЧЕНИЯ

-  Границы городского округа Челябинска
-  Границы внутригородских районов (муниципальных образований)
-  Водный объект
-  Исторический центр города
-  Гостевые маршруты города

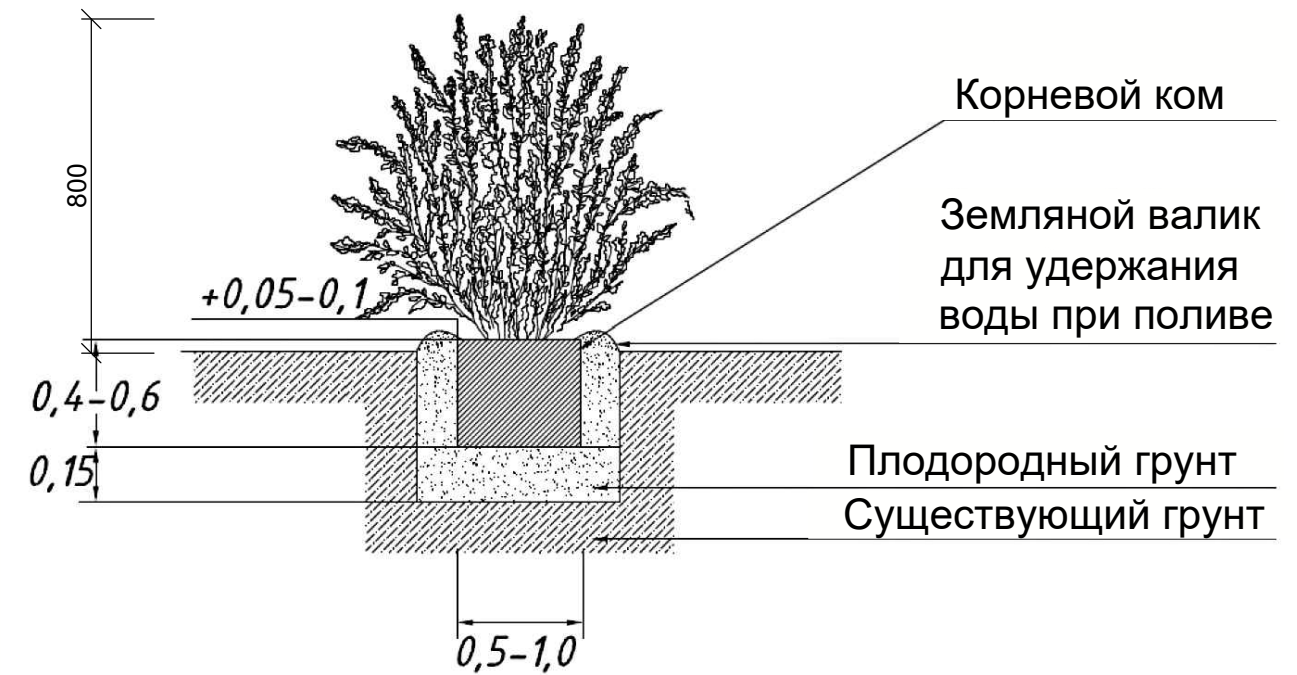


РАЗДЕЛ 2. ТРЕБОВАНИЯ К ОГРАЖДЕНИЯМ

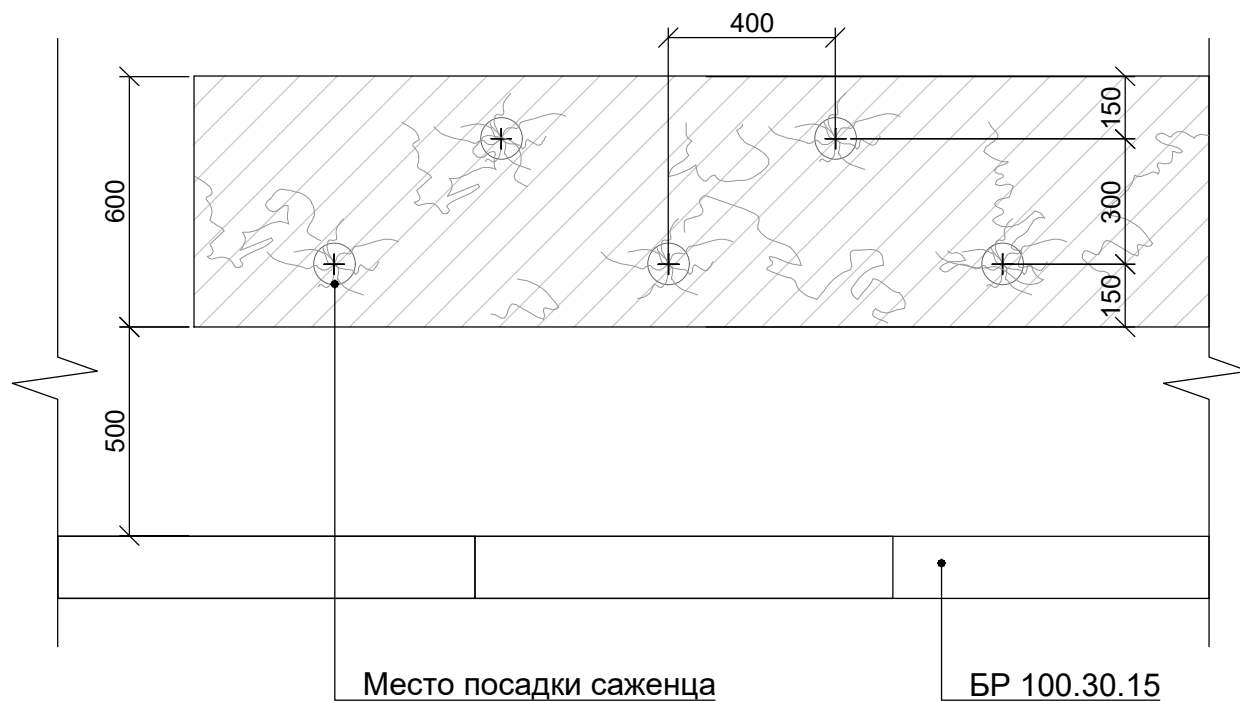
ВИД СПЕРЕДИ



УСТРОЙСТВО ПОСАДОЧНОГО МЕСТА КУСТАРНИКА

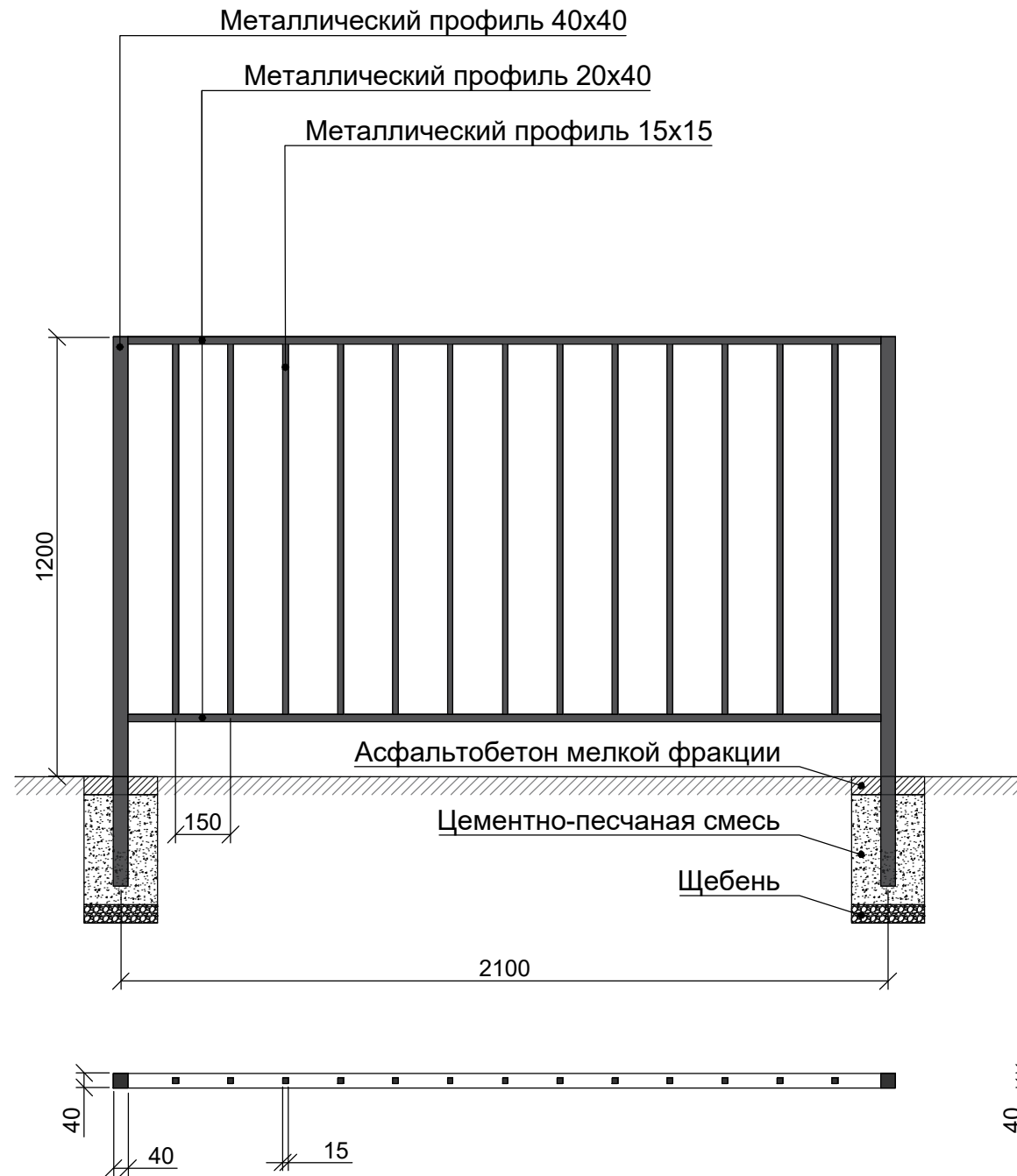


ПЛАН ПОСАДКИ КУСТАРНИКА

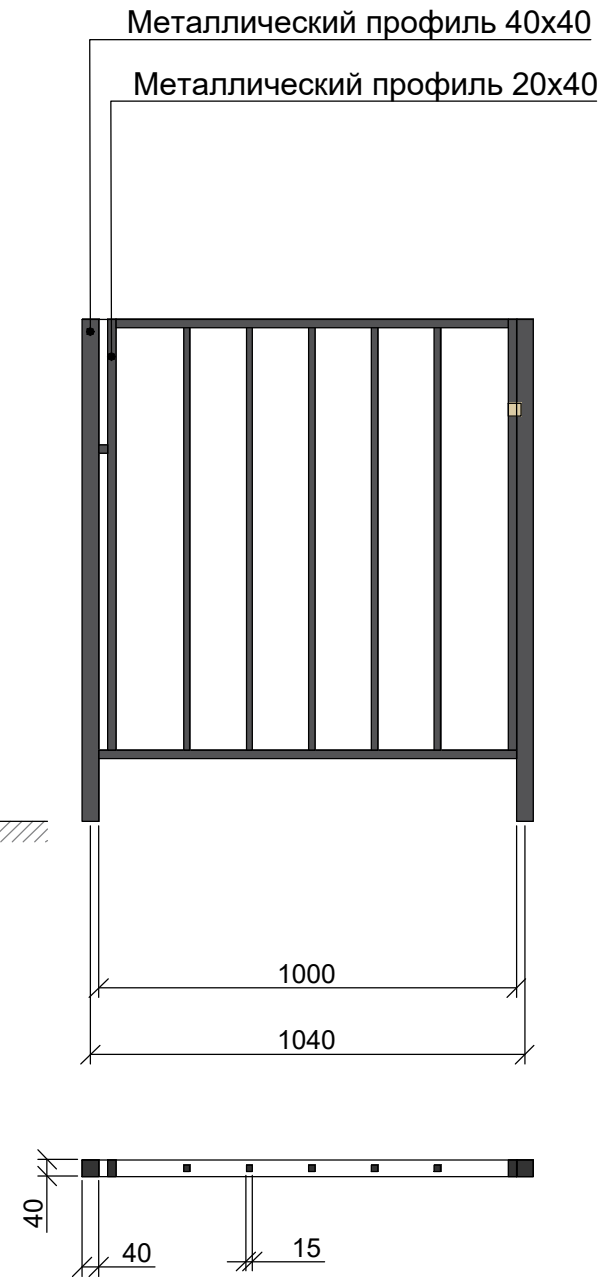


Требования к посадочному материалу - живая изгородь состоящая из саженцев кустарника с плотной растительной надземной частью. Высота надземной части не менее 80 см, количество скелетных ветвей не менее 5 шт., длина корневой системы не менее 25 см.  
Ассортимент растений: кизильник, барбарис тунберга и др.

СЕКЦИЯ ОГРАЖДЕНИЯ ПЛОЩАДКИ АВТОСТОЯНКИ



СЕКЦИЯ КАЛИТКИ



ПАРАЛЛЕЛЬНАЯ ПРОЕКЦИЯ



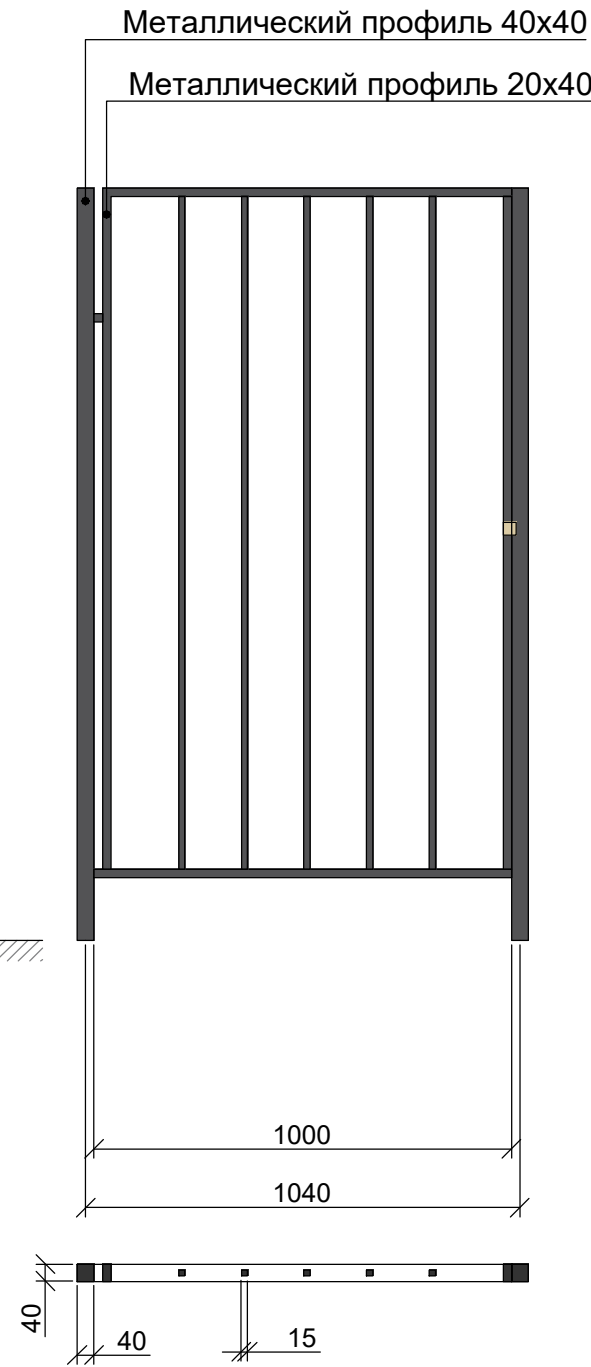
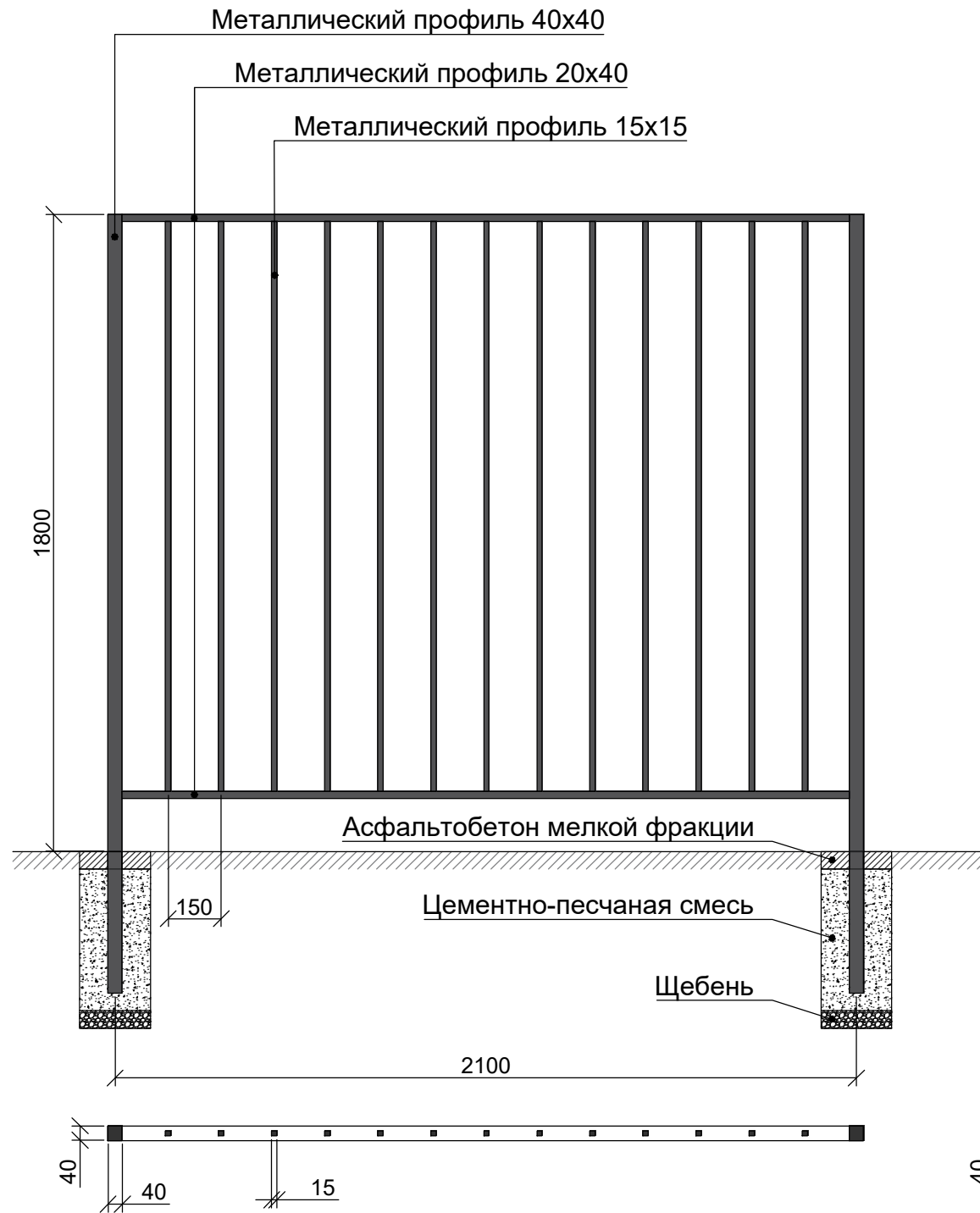
Вертикальные опорные столбы из металлического профиля 40x40 и сварная металлоконструкция, состоящая из 2-х стальных вертикальных профилей 20x40 с приваренными 13-тью вертикальными профилями 15x15. Секция калитки состоит из вертикальных опорных профилей 40x40 и подвижной секции из металлического профиля 20x40: 2-х вертикальных и 2-х горизонтальных - 2 петельных элемента, магнитный замок. Порошковая покраска RAL 9011.



СЕКЦИЯ ОГРАЖДЕНИЯ ПЛОЩАДКИ АВТОСТОЯНКИ

СЕКЦИЯ КАЛИТКИ

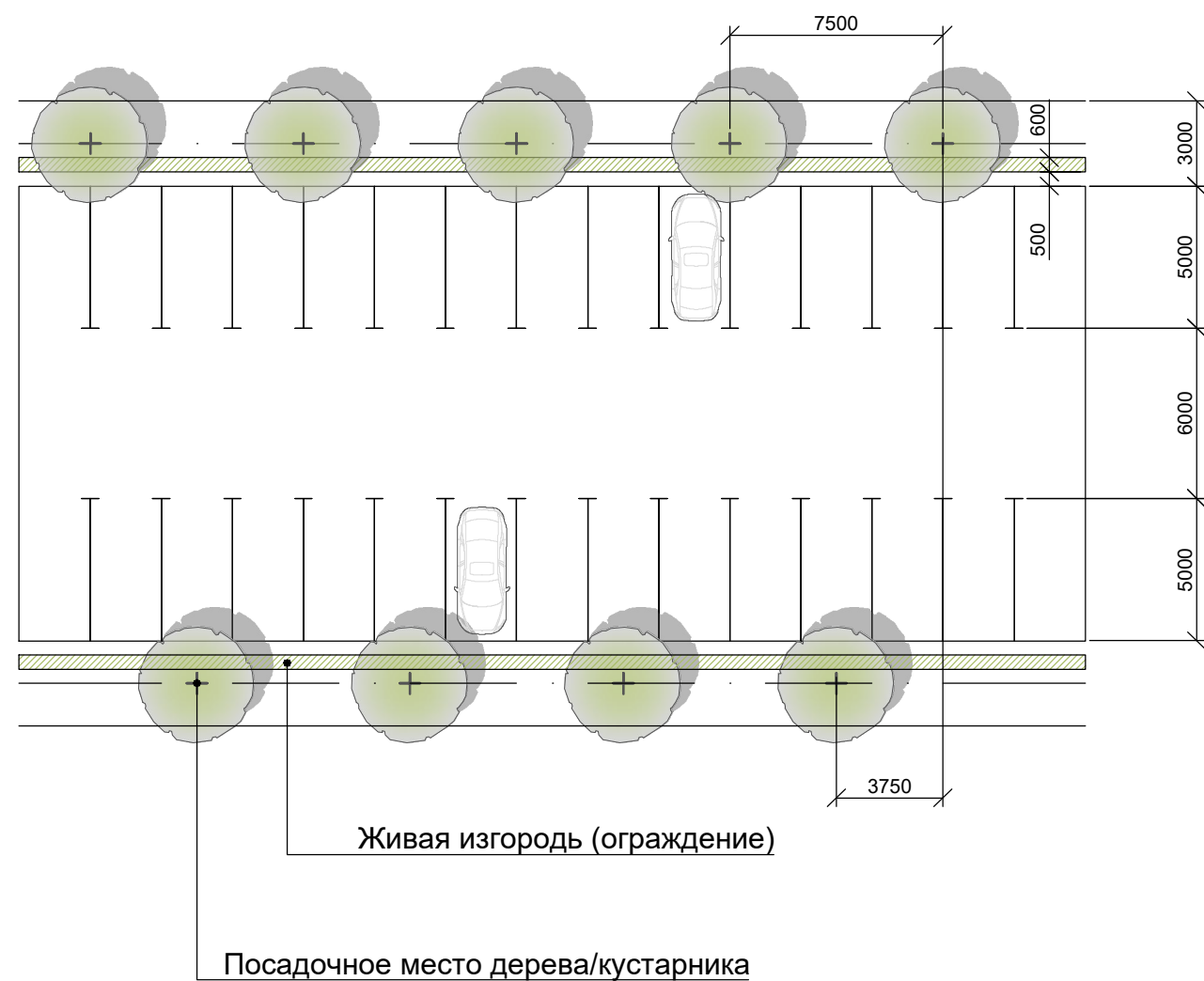
ПАРАЛЛЕЛЬНАЯ ПРОЕКЦИЯ



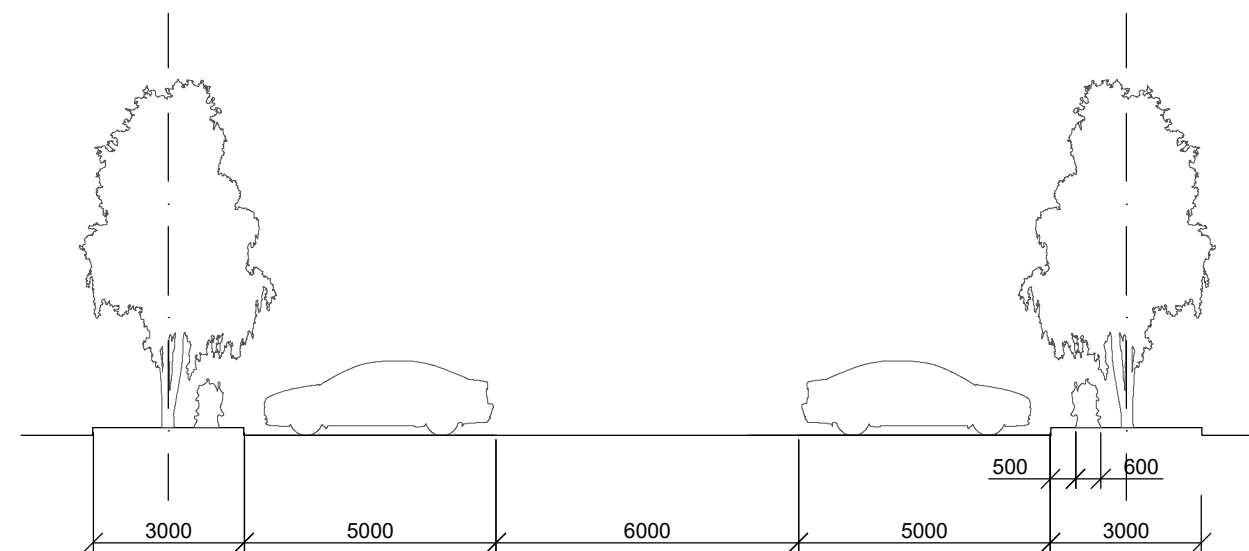
Вертикальные опорные столбы из металлического профиля 40x40 и сварная металлоконструкция, состоящая из 2-х стальных вертикальных профилей 20x40 с приваренными 13-тью вертикальными профилями 15x15. Секция калитки состоит из вертикальных опорных профилей 40x40 и подвижной секции из металлического профиля 20x40: 2-х вертикальных и 2-х горизонтальных - 2 петельных элемента, магнитный замок. Порошковая покраска RAL 9011.

РАЗДЕЛ 3. ВОЗМОЖНЫЕ ВАРИАНТЫ СХЕМ ОЗЕЛЕНЕНИЯ АВТОСТОЯНКИ

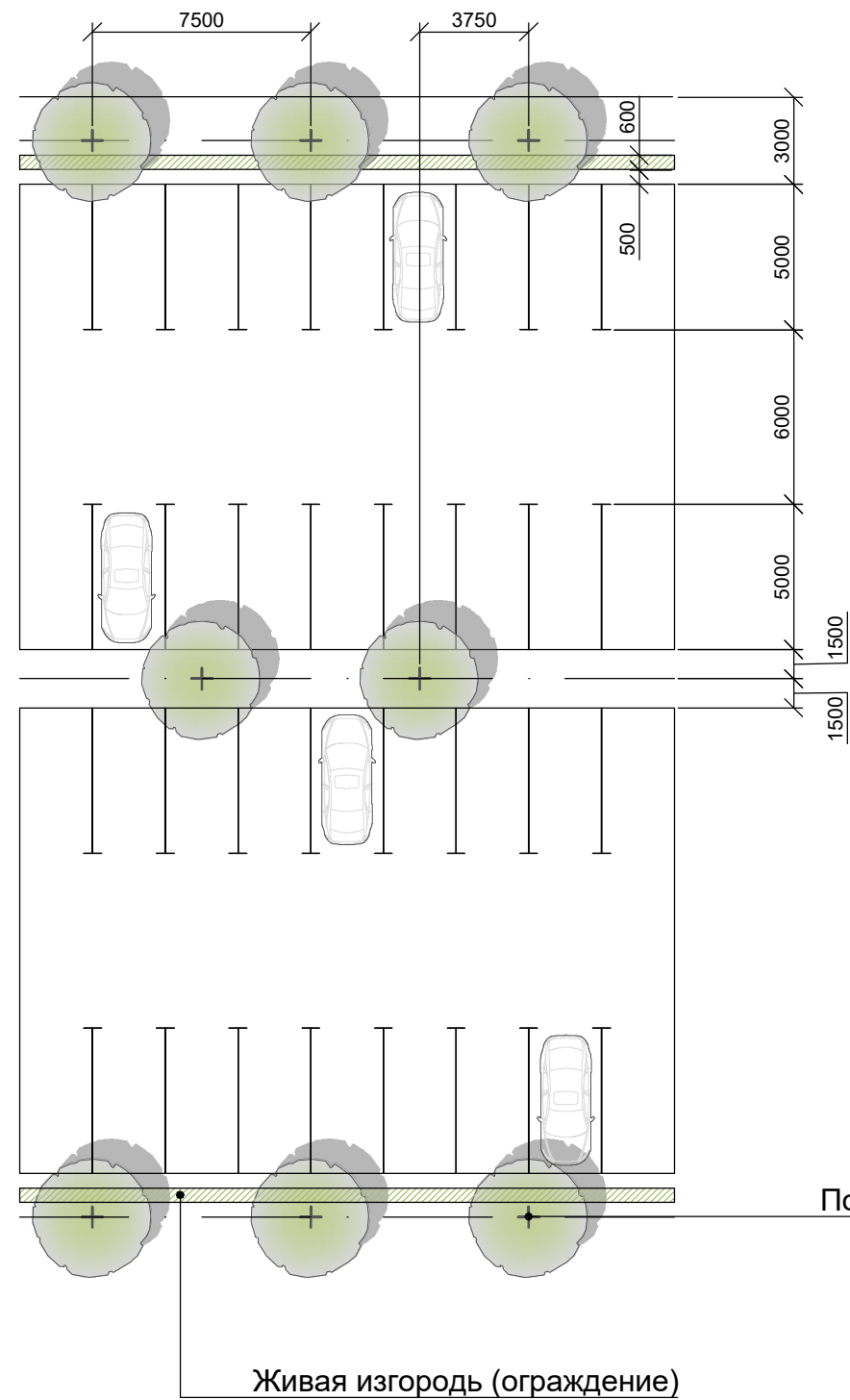
ВАРИАНТ ОЗЕЛЕНЕНИЯ



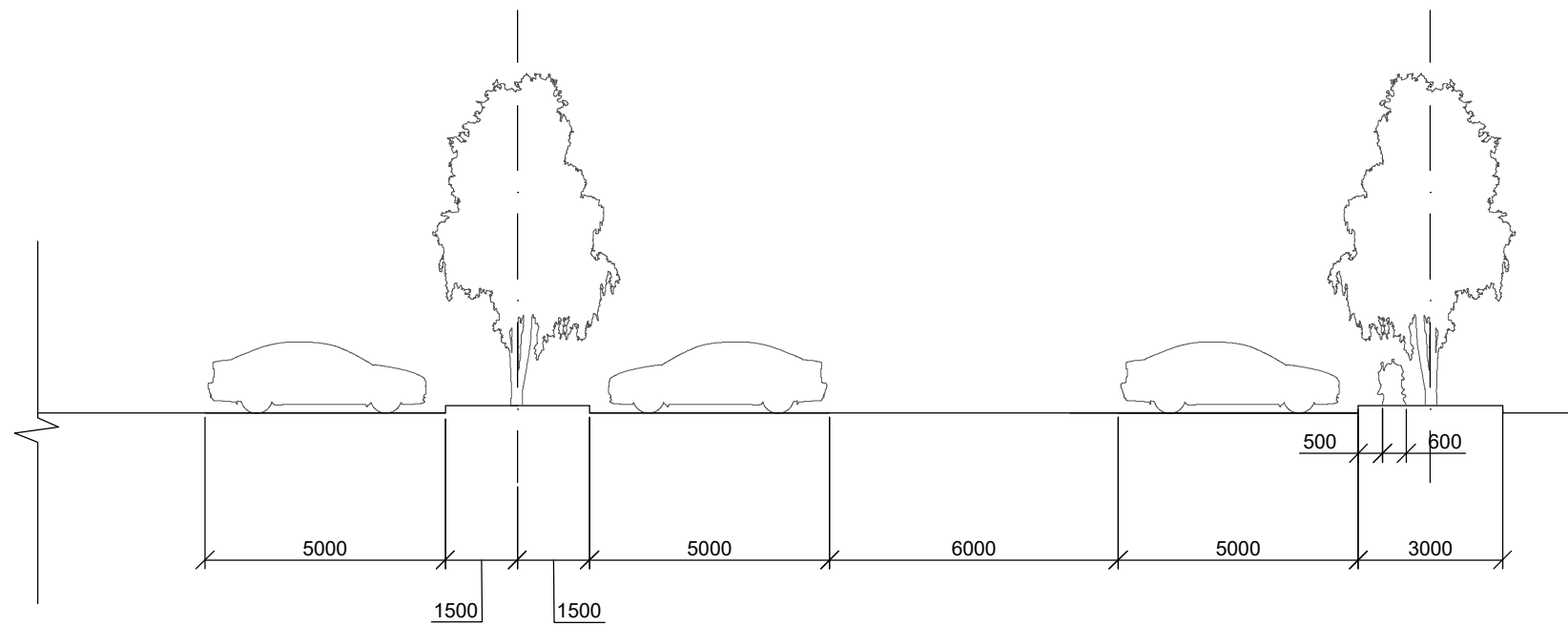
ПРОФИЛЬ АВТОСТОЯНКИ



ВАРИАНТ ОЗЕЛЕНЕНИЯ

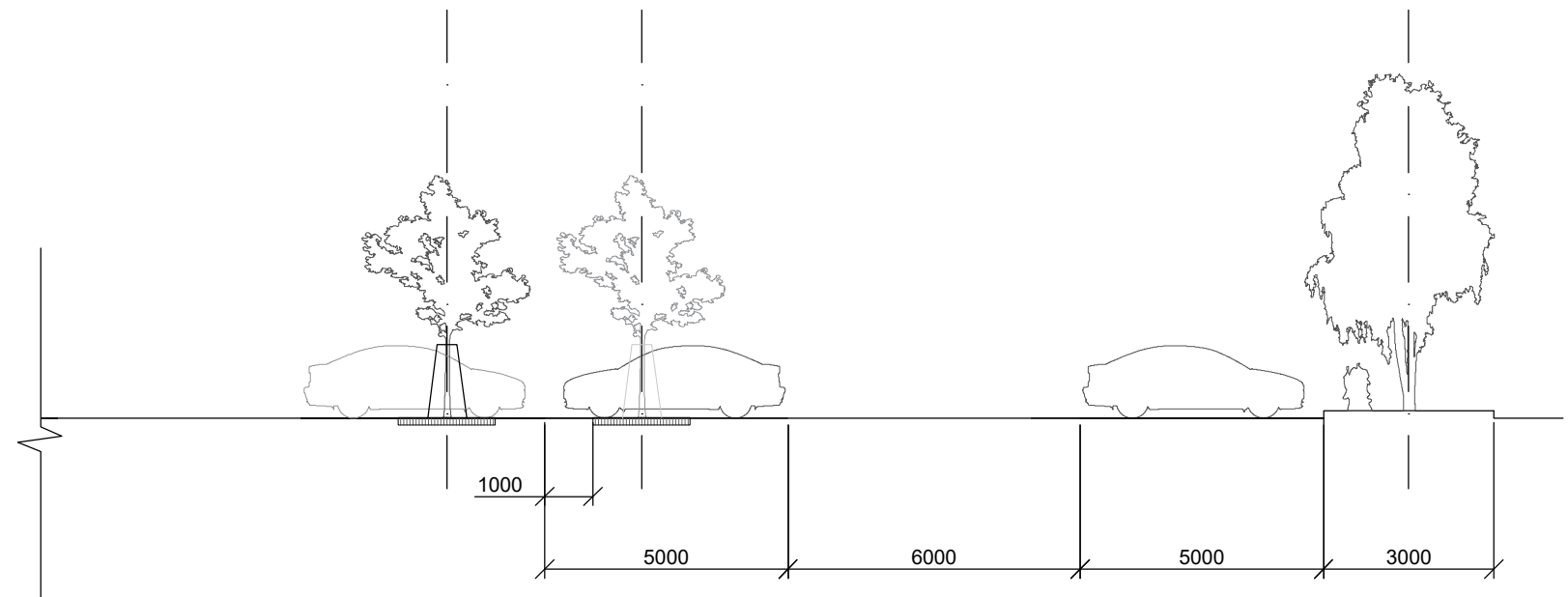
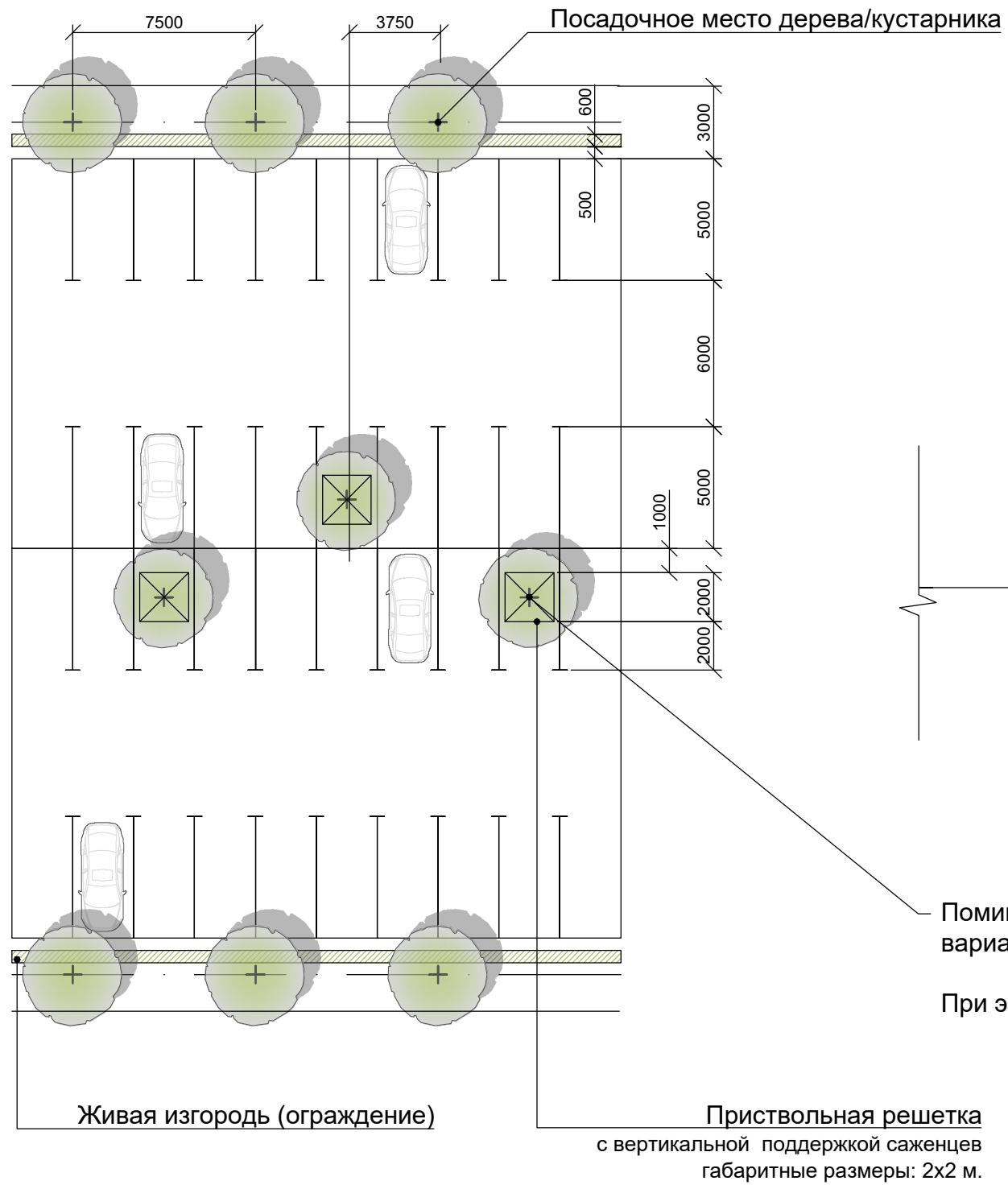


ПРОФИЛЬ АВТОСТОЯНКИ



ВАРИАНТ ОЗЕЛЕНЕНИЯ

ПРОФИЛЬ АВТОСТОЯНКИ

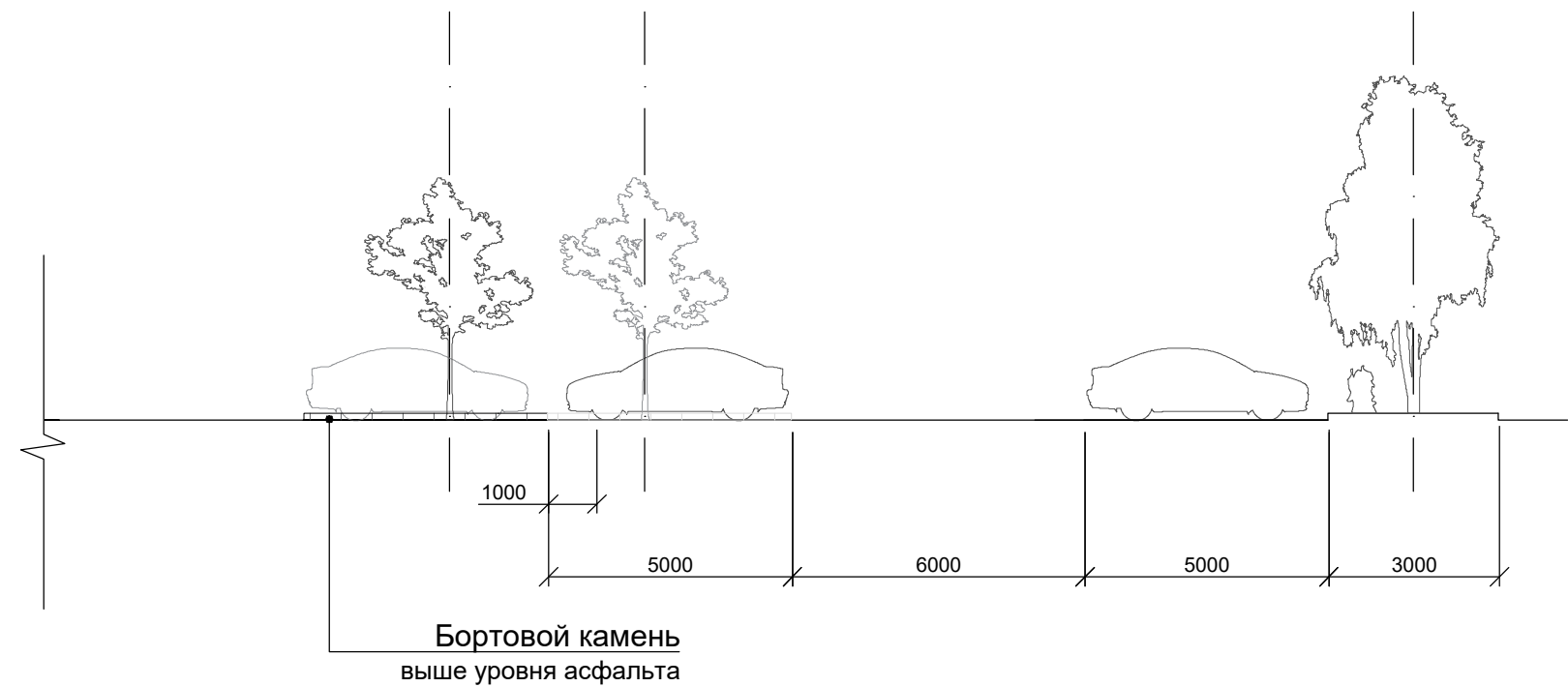
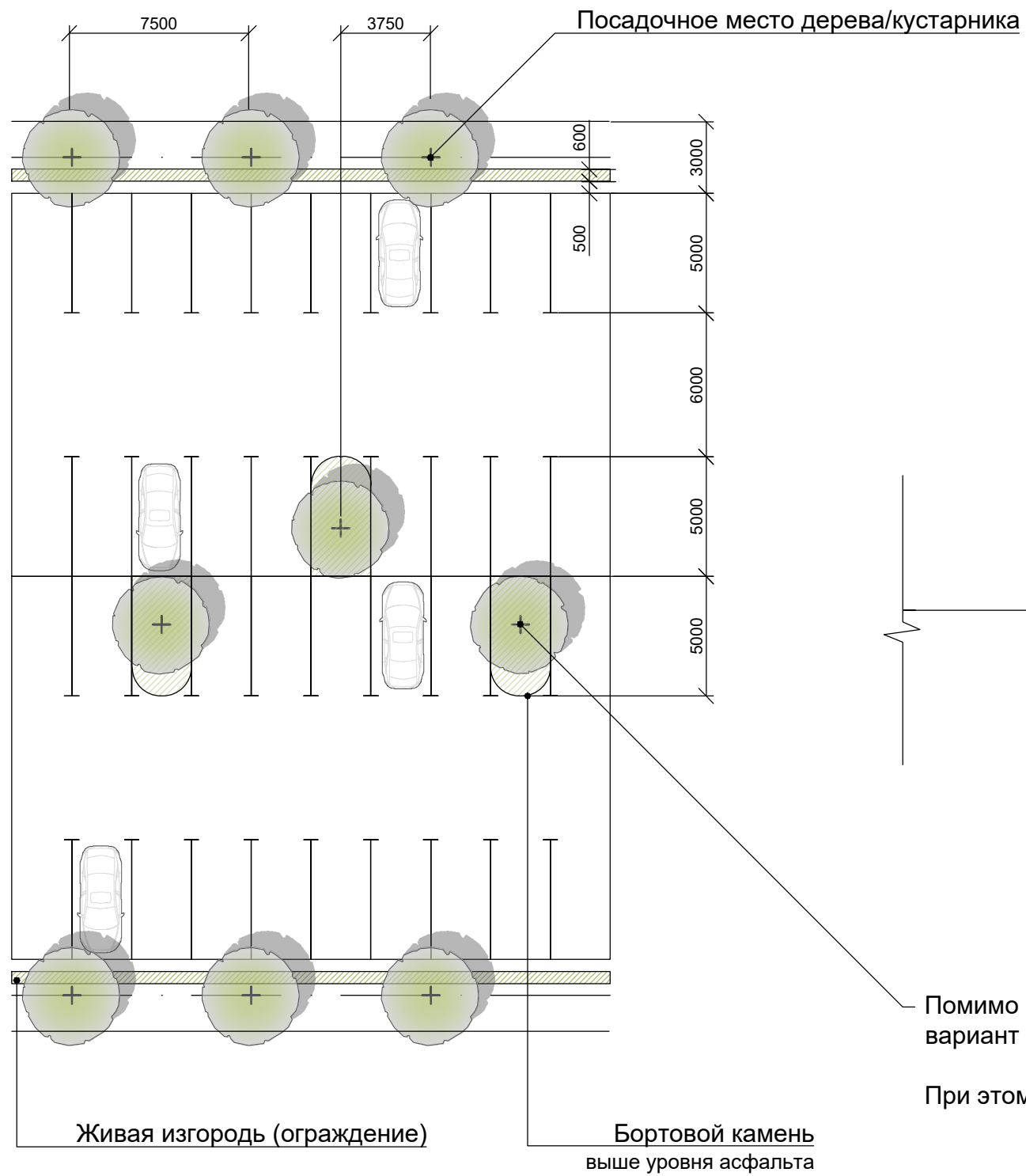


Помимо высадки крупномерных деревьев и/или кустарников по протяженной стороне автостоянки, возможен вариант высадки крупномерных деревьев и/или кустарников на двух смежных рядах парковочных мест.

При этом следует располагать высадки в шахматном порядке.

ВАРИАНТ ОЗЕЛЕНЕНИЯ

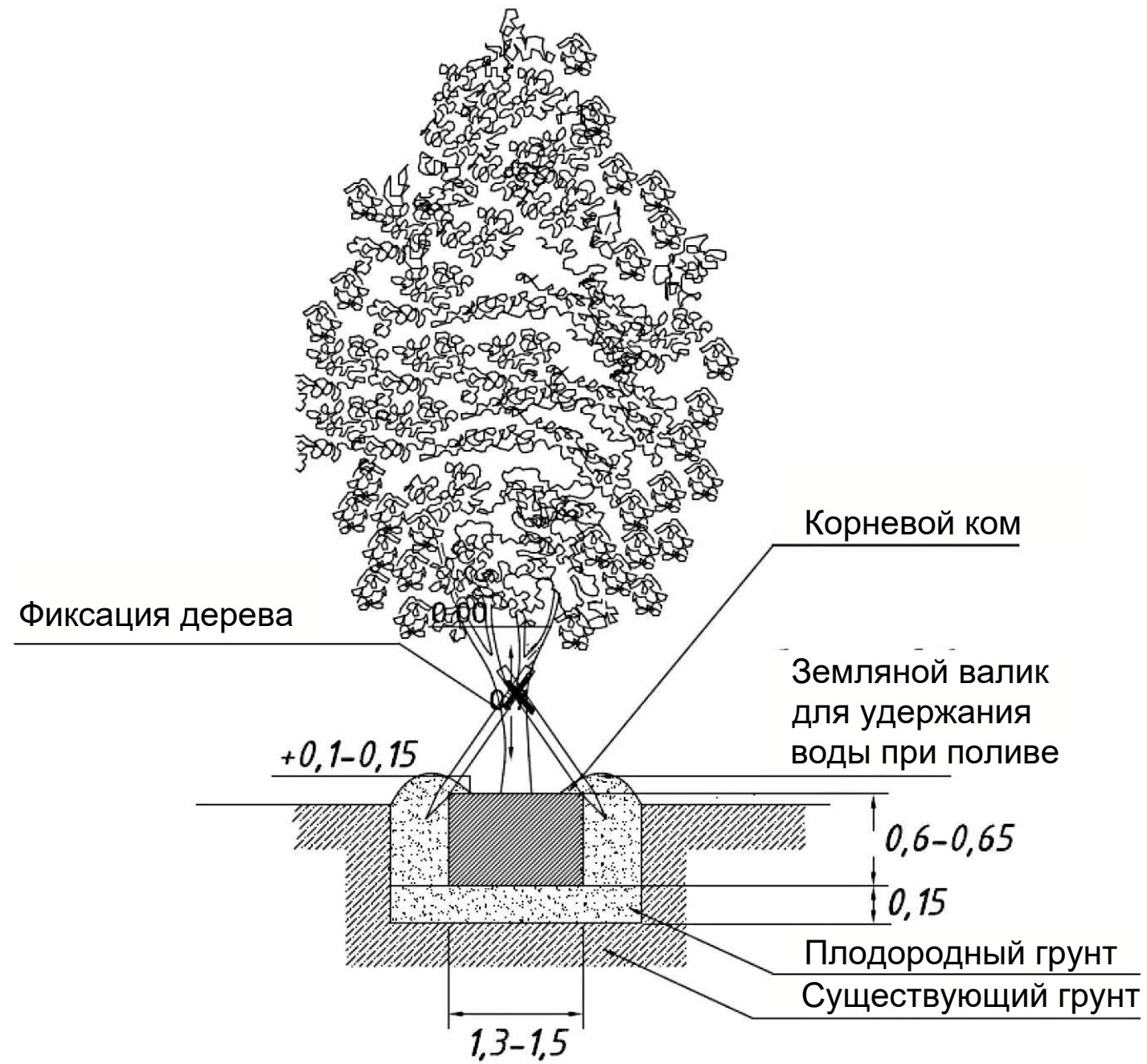
ПРОФИЛЬ АВТОСТОЯНКИ



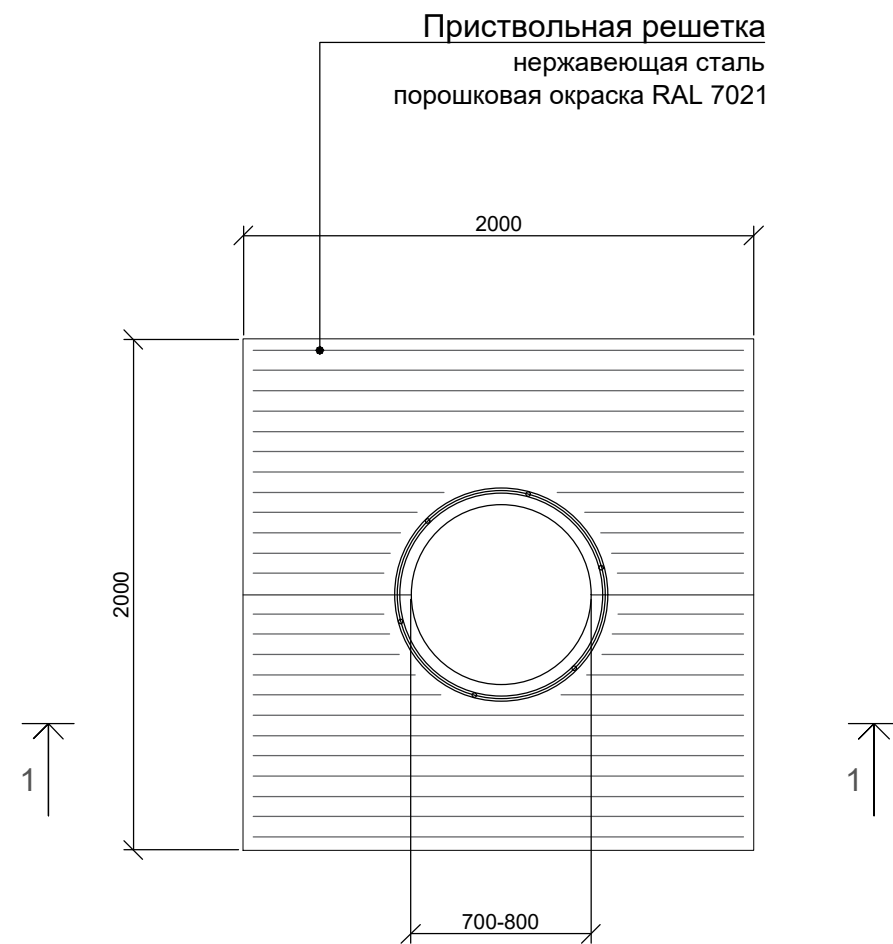
Помимо высадки крупномерных деревьев и/или кустарников по протяженной стороне автостоянки, возможен вариант высадки крупномерных деревьев и/или кустарников на двух смежных рядах парковочных мест.

При этом следует располагать высадки в шахматном порядке.

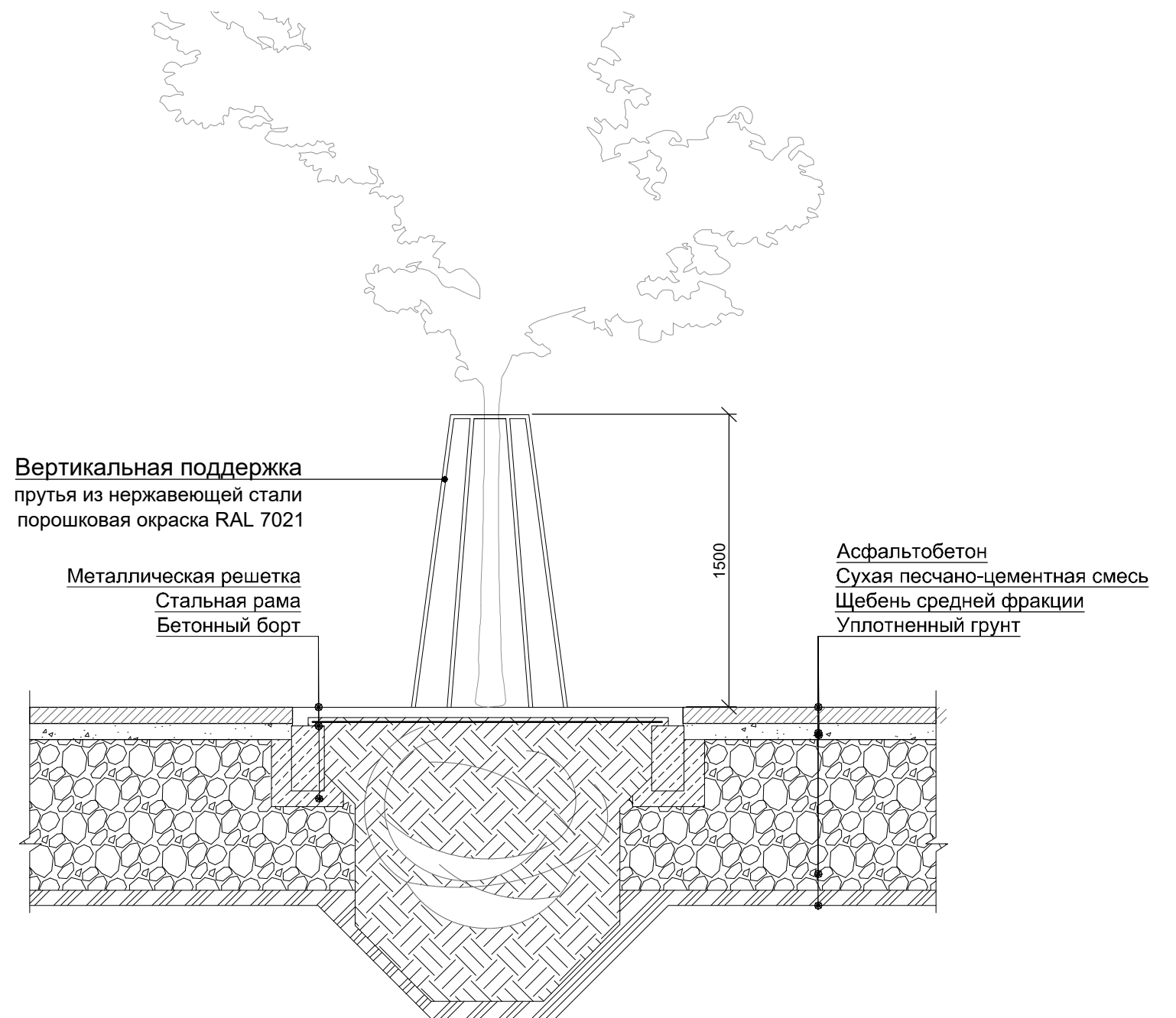
УСТРОЙСТВО ПОСАДОЧНОГО МЕСТА ДЕРЕВА, КУСТАРНИКА



ВИД СВЕРХУ



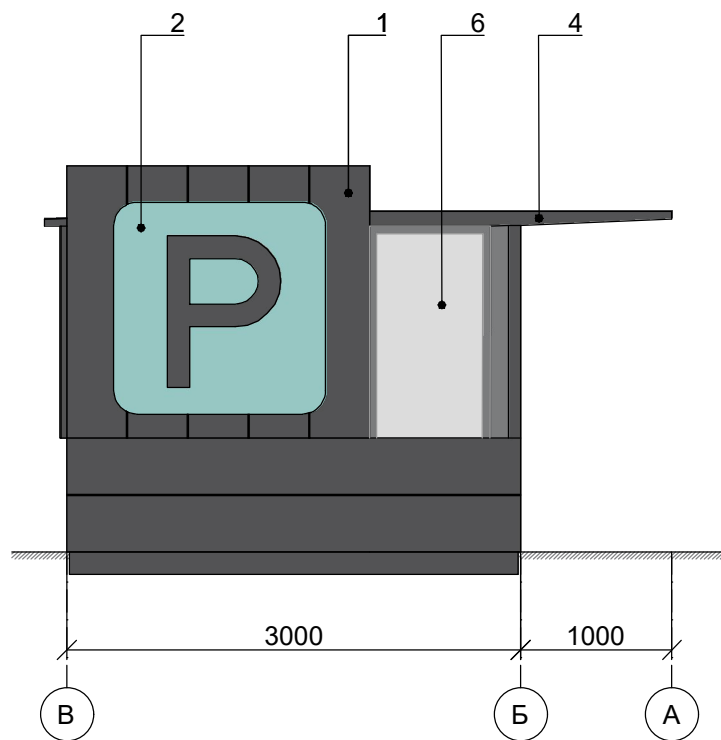
СЕЧЕНИЕ 1-1



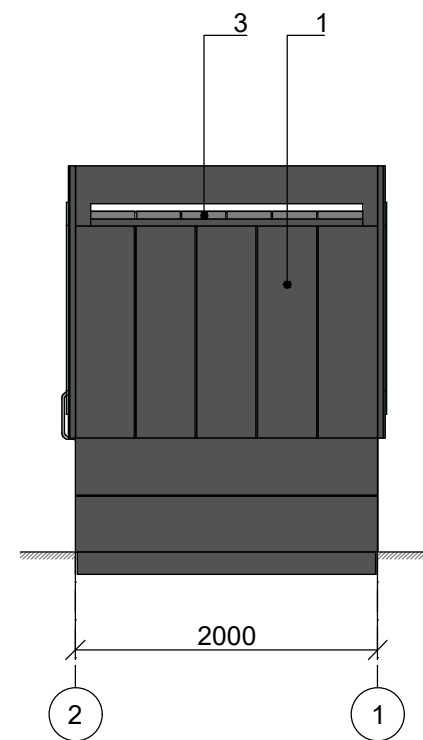


РАЗДЕЛ 4. ЭЛЕМЕНТЫ БЛАГОУСТРОЙСТВА АВТОСТОЯНКИ

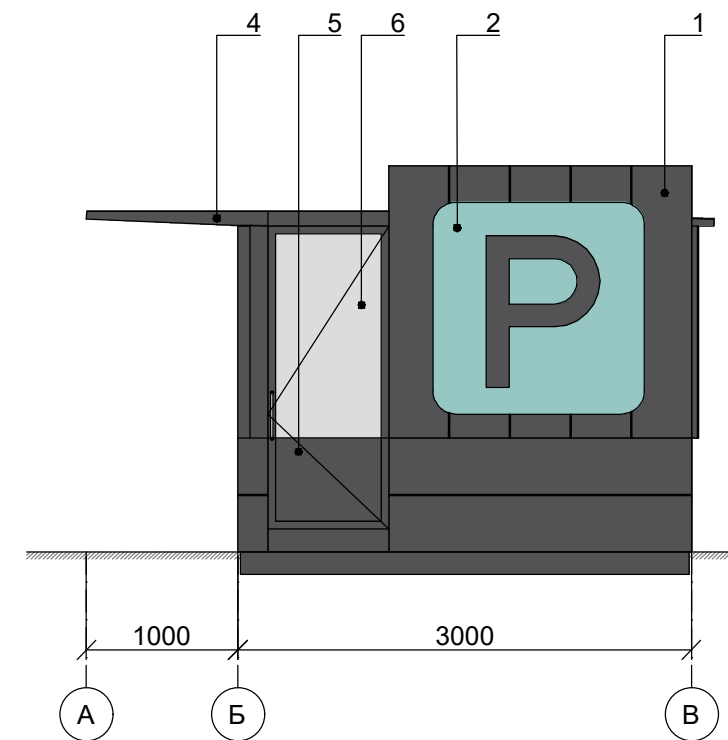
ФАСАД В ОСЯХ В - А



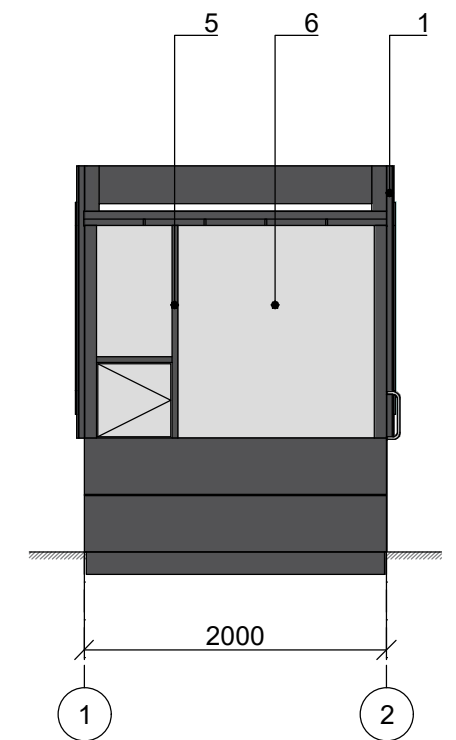
ФАСАД В ОСЯХ 2 - 1



ФАСАД В ОСЯХ А - В

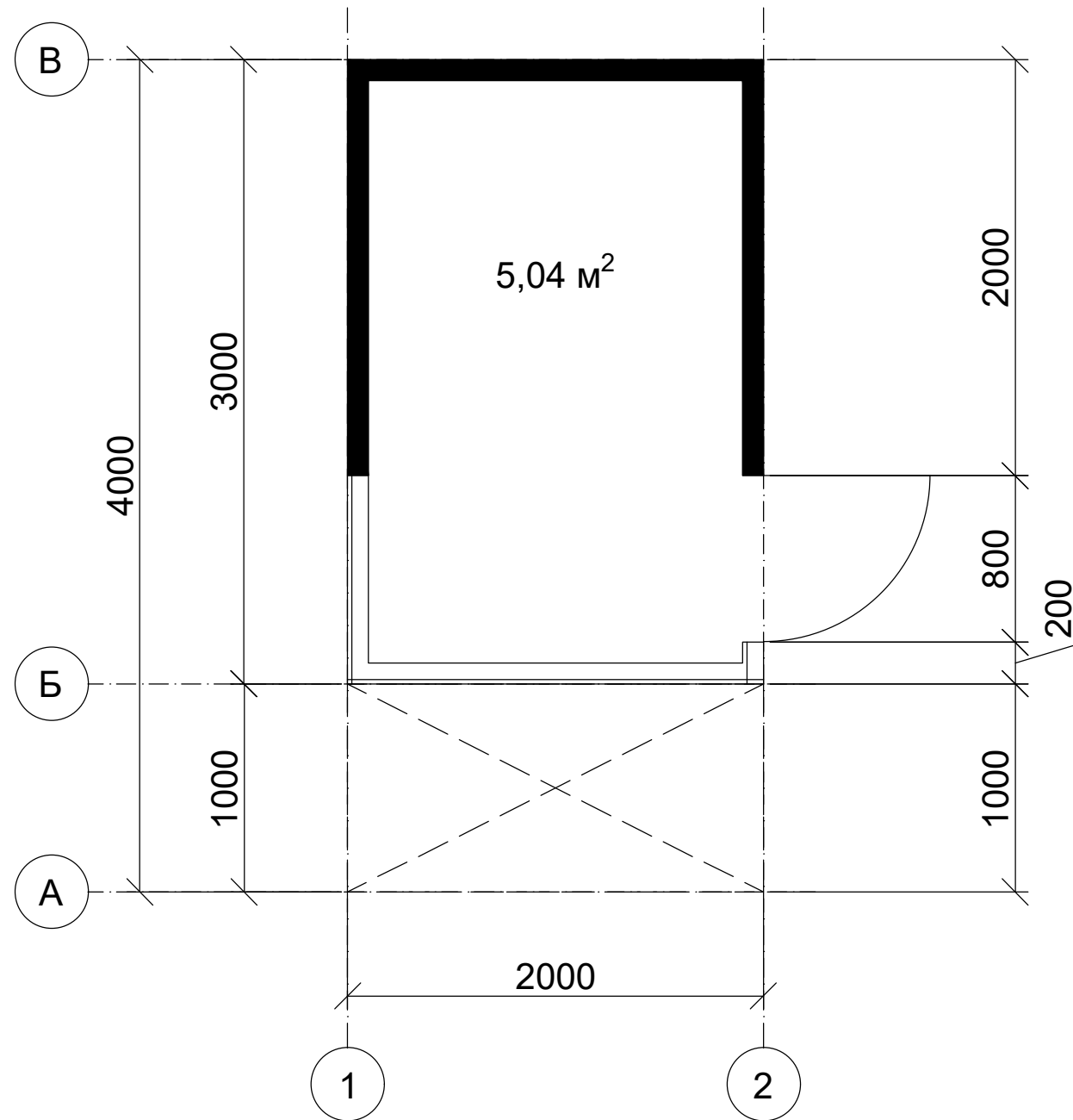


ФАСАД В ОСЯХ 1 - 2

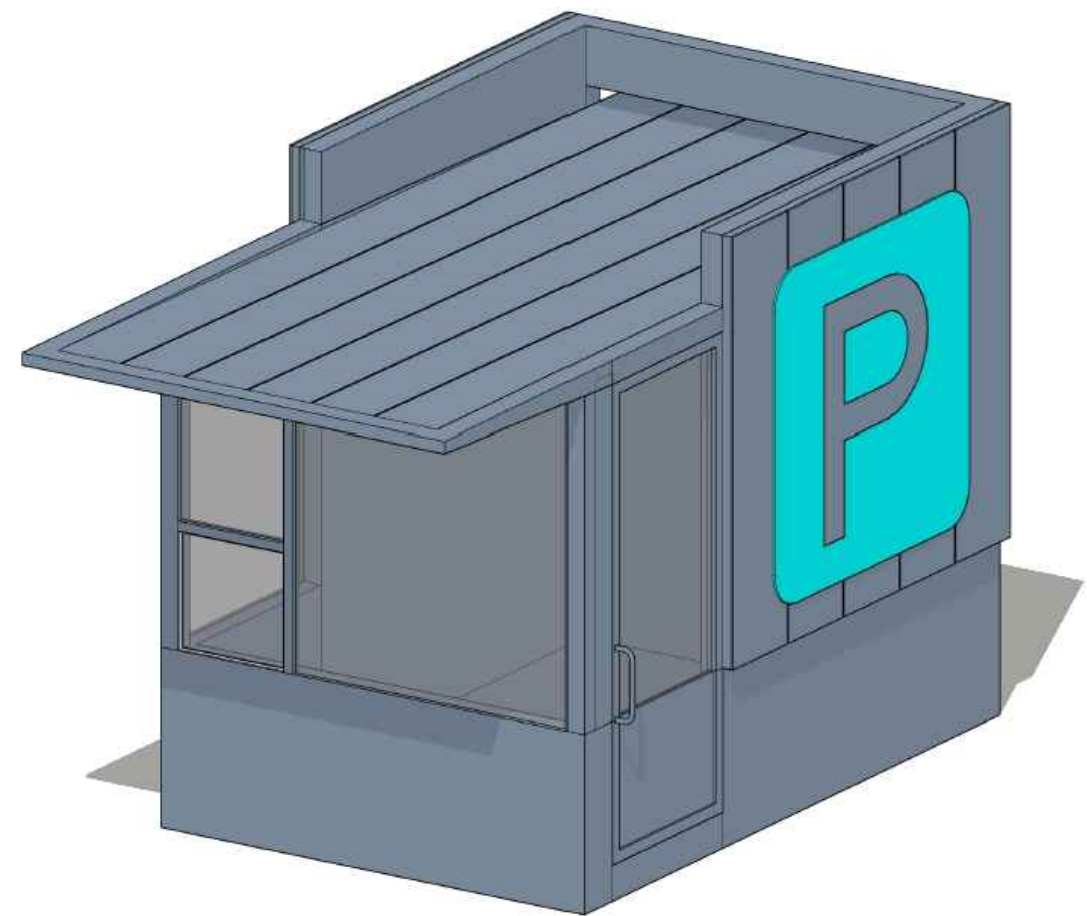


Ведомость наружной отделки			
№	Наименование	Материал отделки	Цвет
1	Стены	Стальные линейные панели (ширина - 400мм, высота - согласно схеме)	RAL 9011
2	Логотип парковки	Пластик / краска	RAL 6027
3	Кровля	Профлист	RAL 9011
4	Козырек	Металл, порошковое окрашивание	RAL 9011
5	Двери, окна	Алюминиевый профиль	RAL 9011
6	Двери, окна	Стекло	

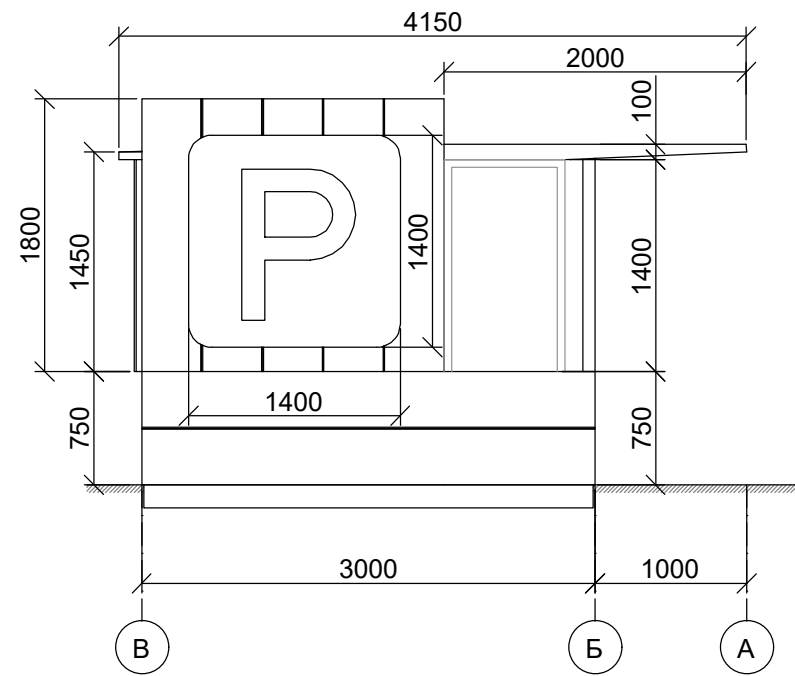
ПЛАН



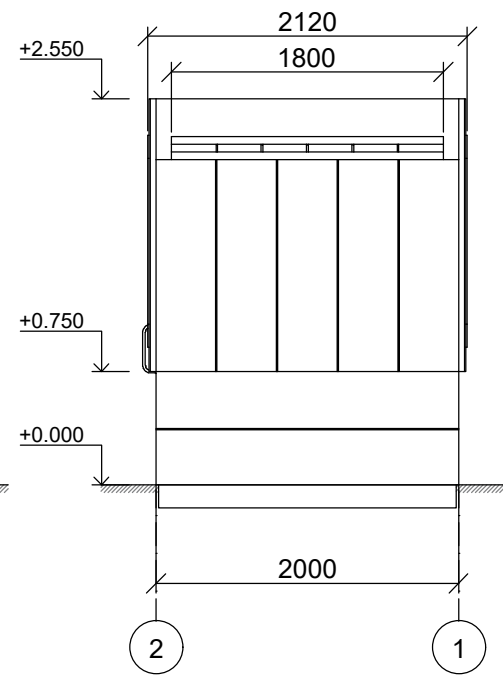
ПАРАЛЛЕЛЬНАЯ ПРОЕКЦИЯ



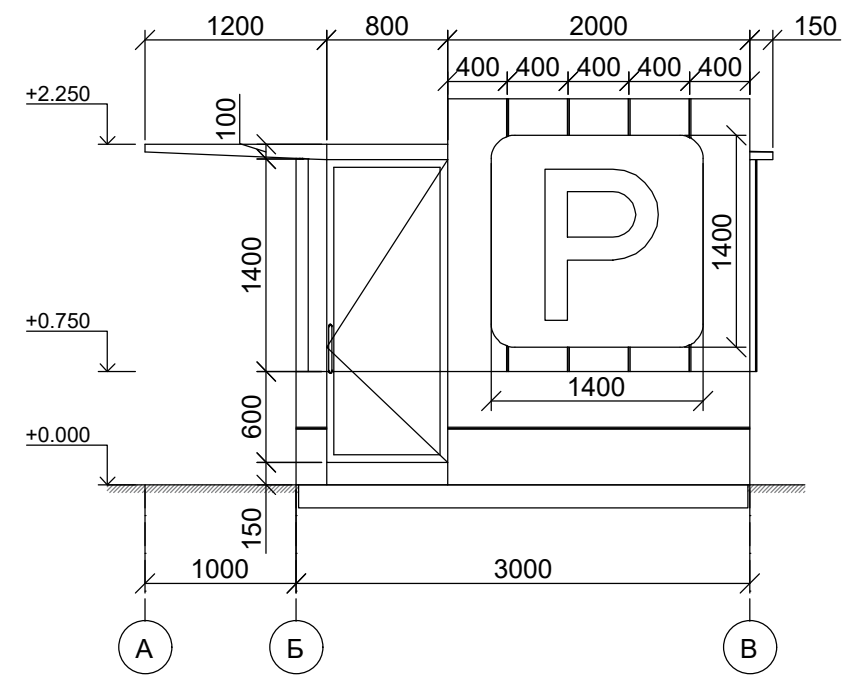
ФАСАД В ОСЯХ В - А



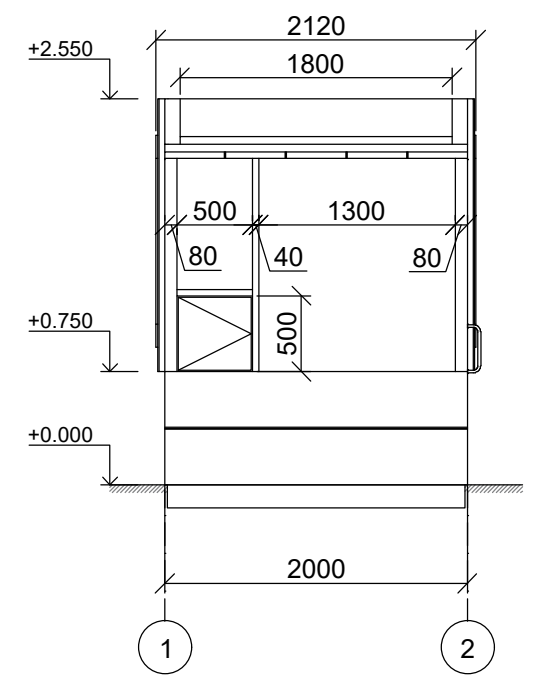
ФАСАД В ОСЯХ 2 - 1



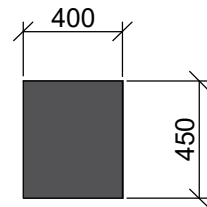
ФАСАД В ОСЯХ А - В



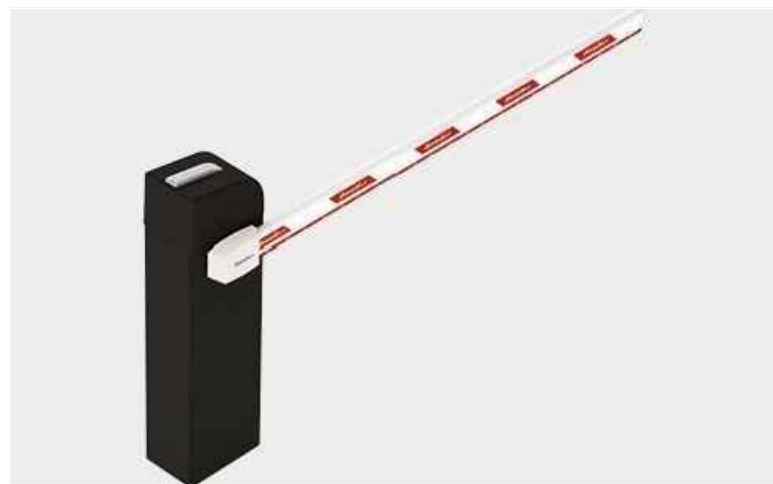
ФАСАД В ОСЯХ 1 - 2



Возможен вариант комплектации площадки автостоянки автоматическим паркоматом. Паркомат должен быть выполнен в соответствии с общей концепцией автостоянки. Цвет корпуса - RAL 9011, цвет логотипа - RAL 6027.

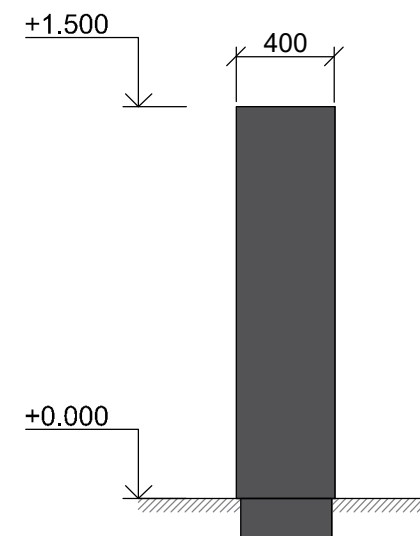
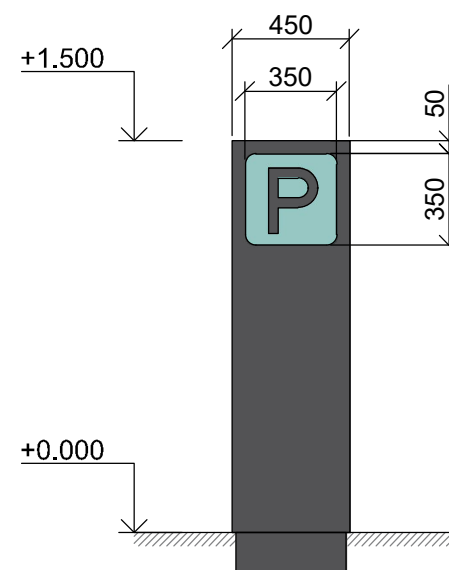
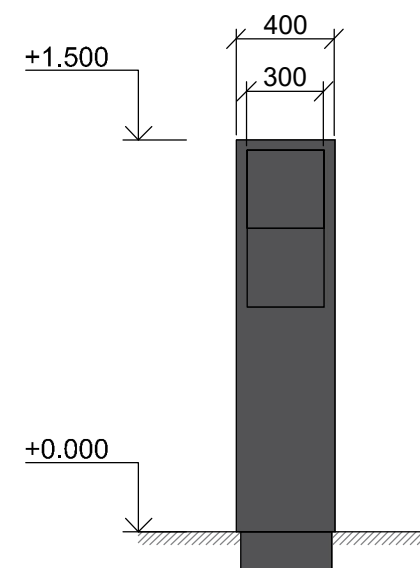
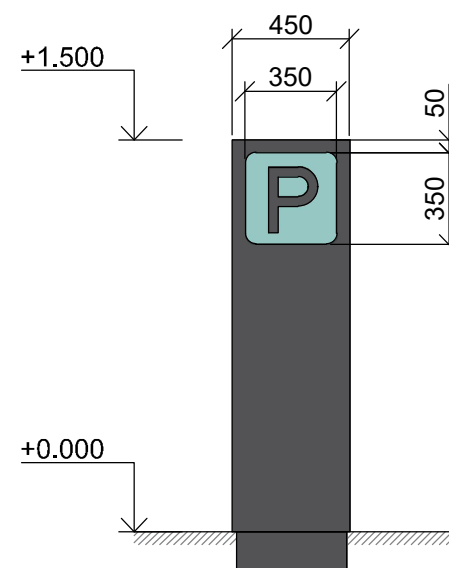


Возможен вариант комплектации площадки автостоянки автоматическим шлагбаумом. Шлагбаум должен быть выполнен в соответствии с общей концепцией автостоянки. Цвет корпуса - RAL 9011.



ФАСАДЫ

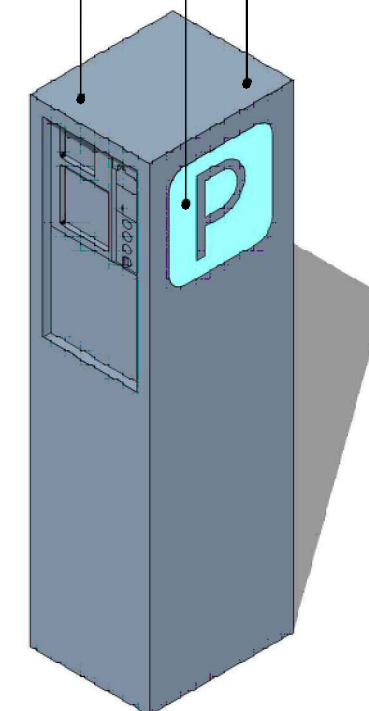
ПАРАЛЛЕЛЬНАЯ ПРОЕКЦИЯ



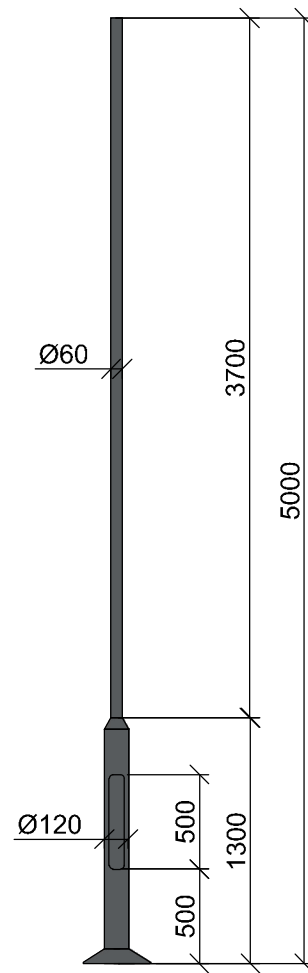
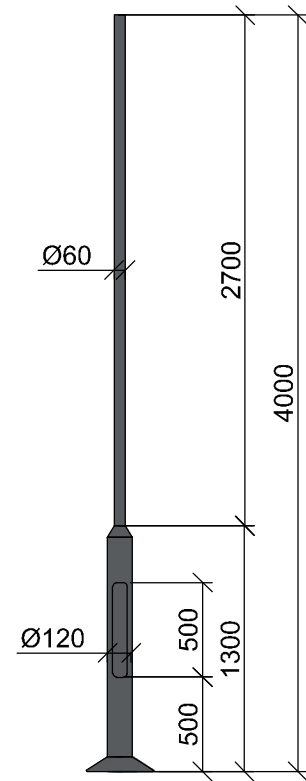
Корпус стальной RAL9011

Логотип парковки RAL6027

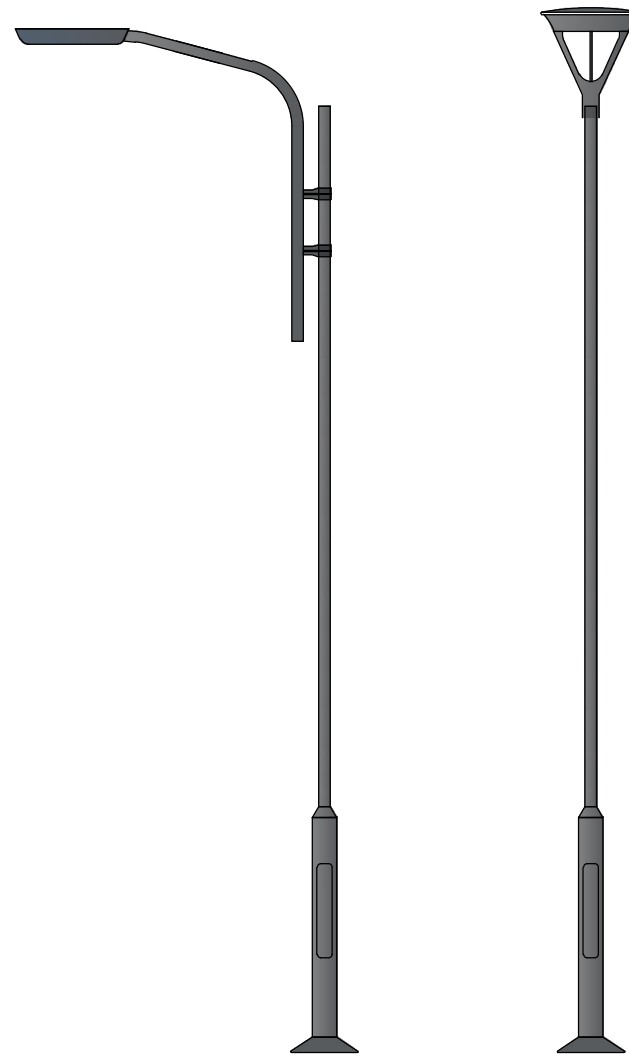
Возможен вариант оборудования солнечными батареями



ОПОРЫ ОСВЕЩЕНИЯ



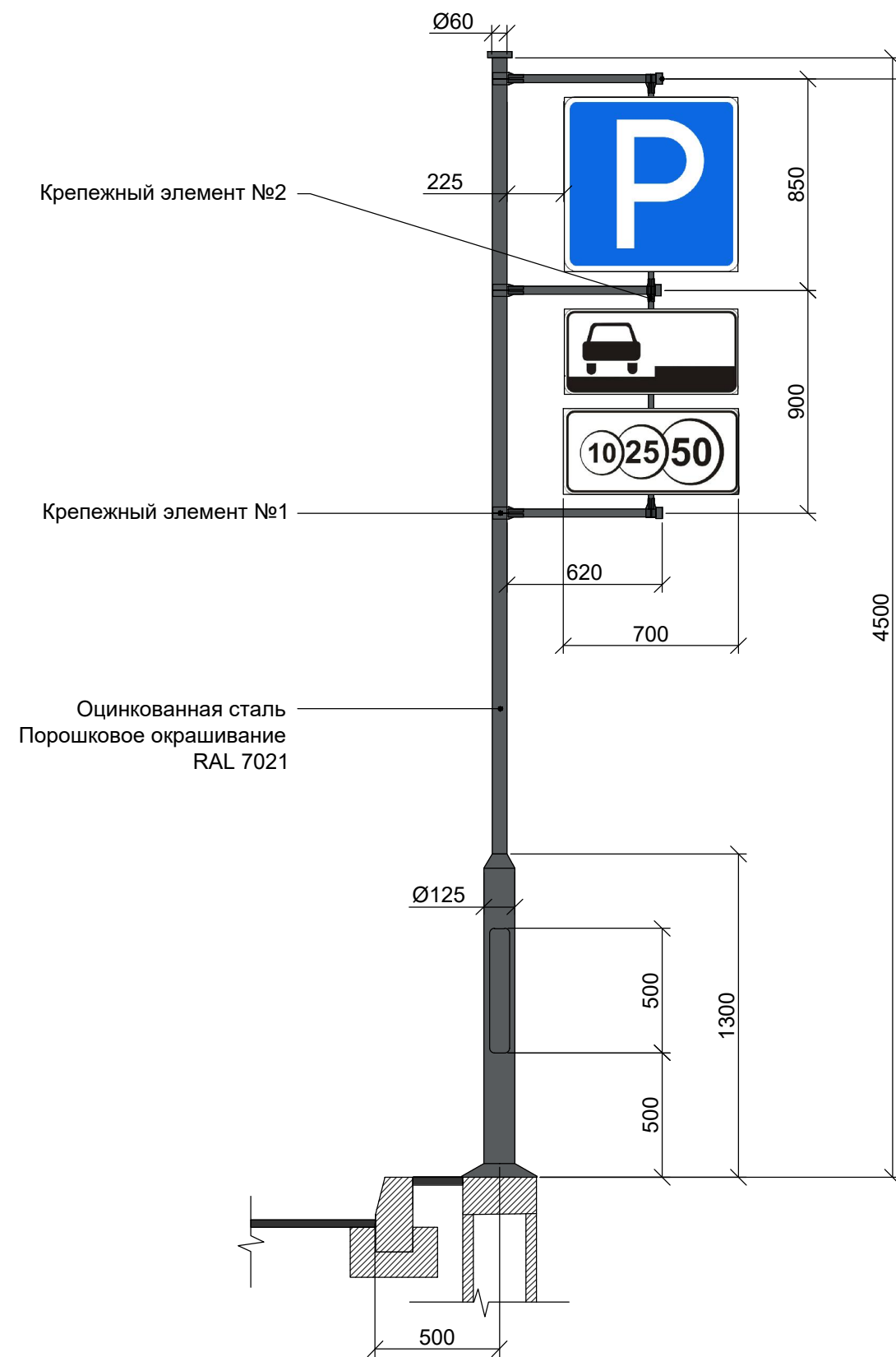
ВАРИАНТЫ ФОНАРЕЙ ДЛЯ ПАРКОВЫХ ОПОР



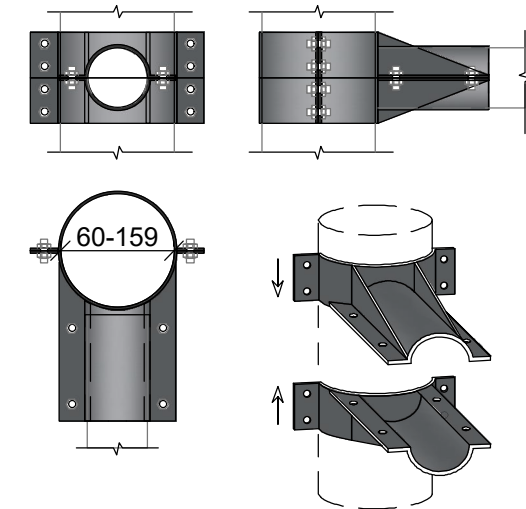
Материал опор - оцинкованная сталь  
с порошковой окраской (RAL 7021)  
Температура света:  
- для проезжей части 3500-4000K  
- для тротуаров 2500-3000K



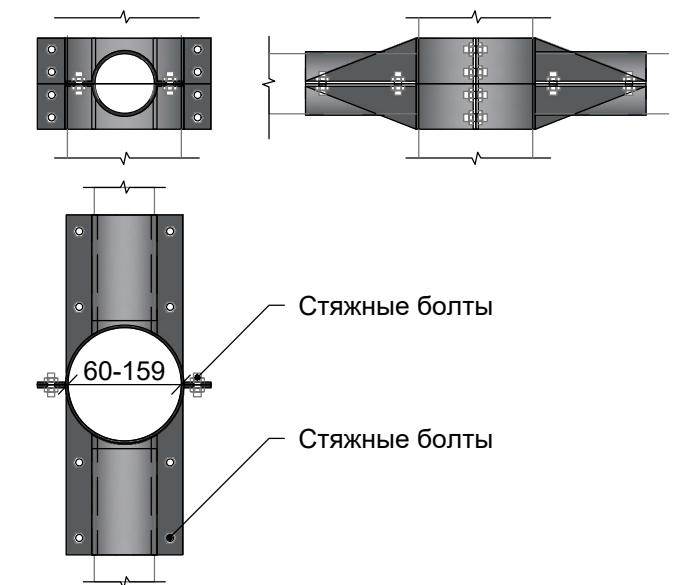
ОПОРА С ОРГАНИЗАЦИЕЙ ДОРОЖНЫХ ЗНАКОВ ПАРКОВКИ



Крепежный элемент №1

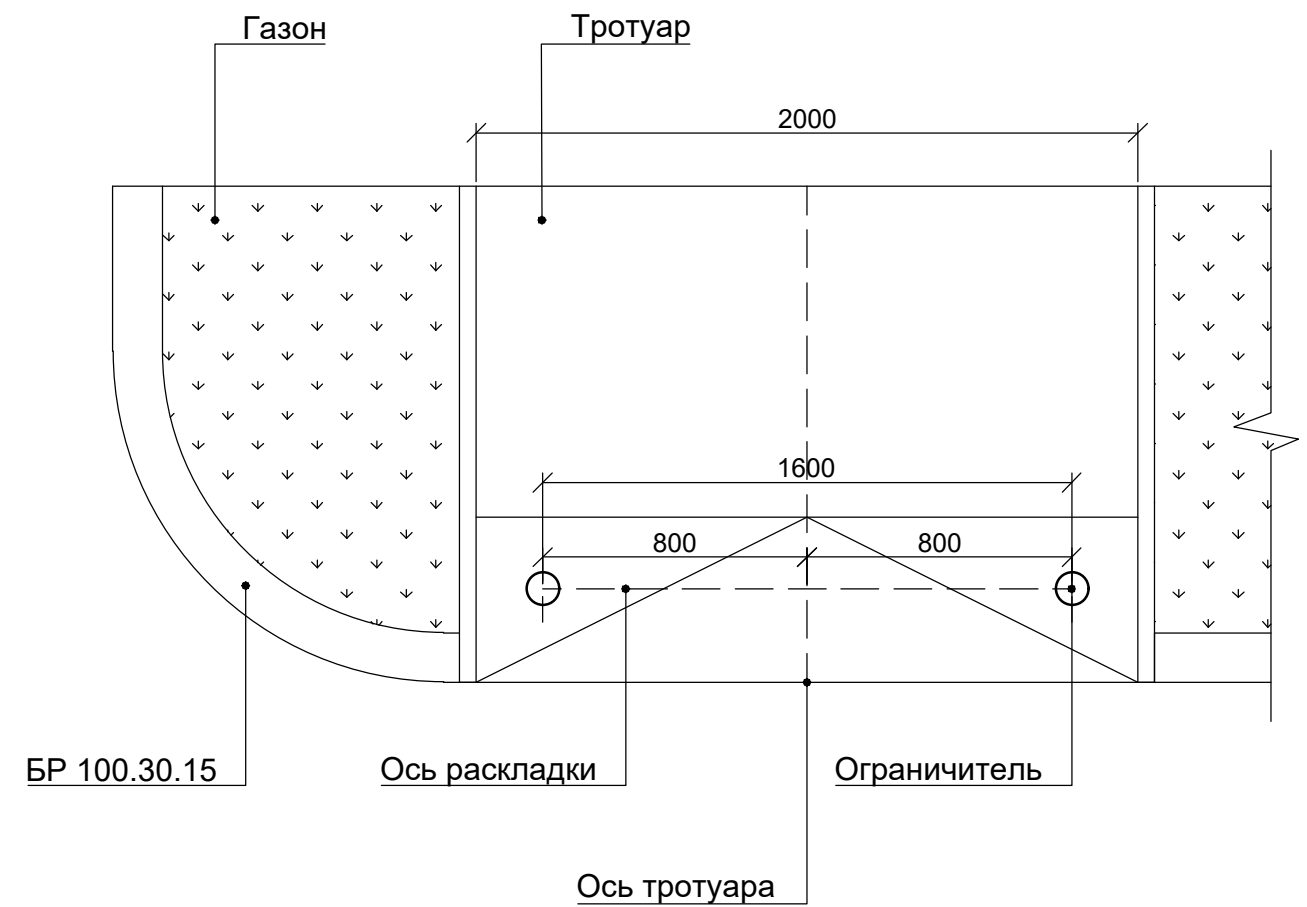
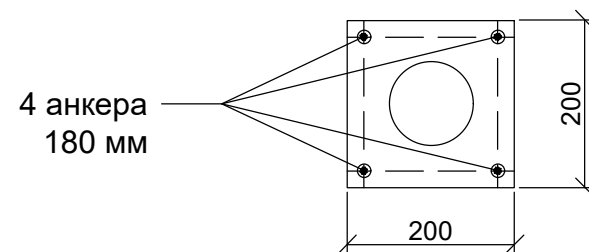
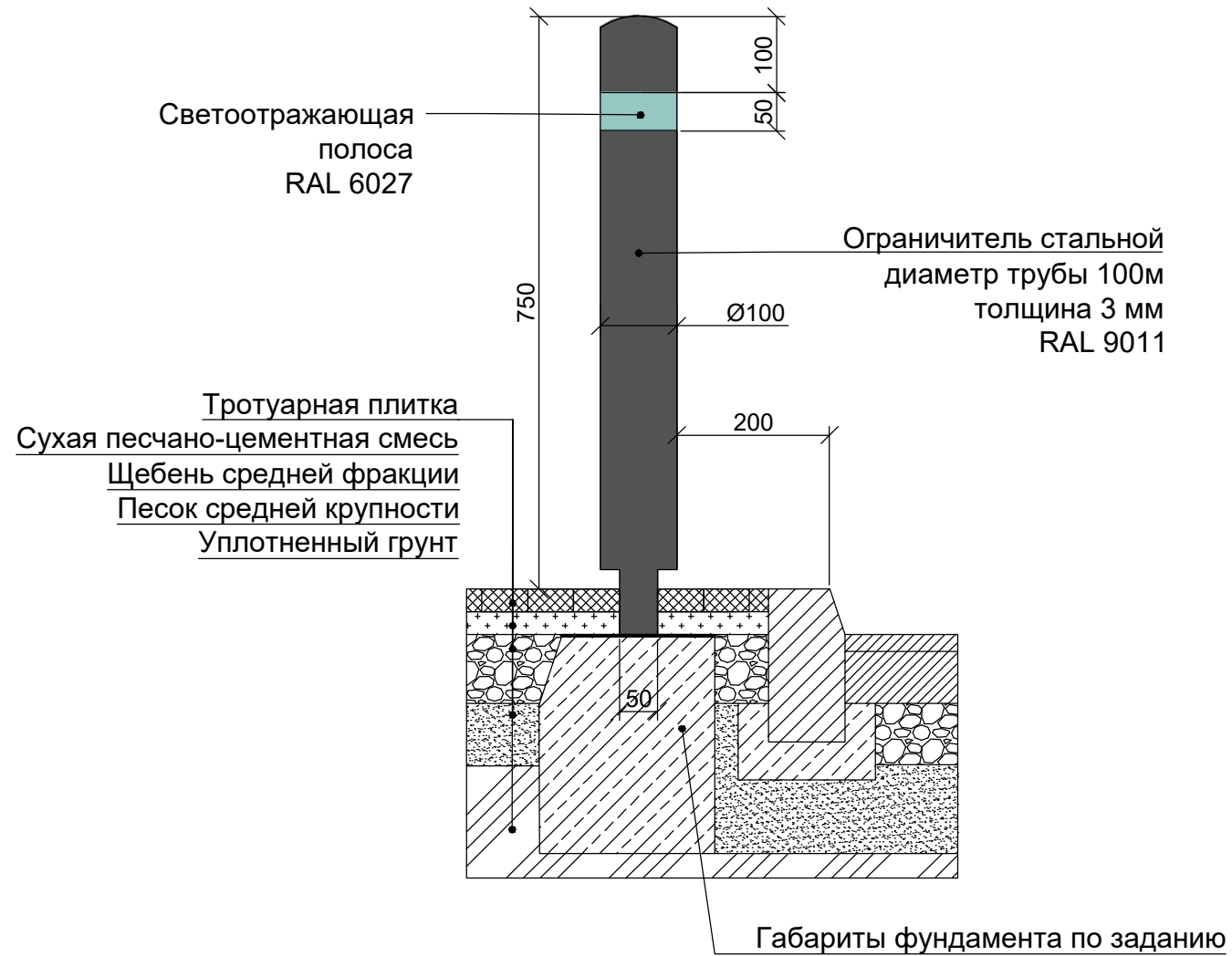


Крепежный элемент №2  
(двусторонняя конфигурация)



ВЕРТИКАЛЬНЫЙ ОГРАНИЧИТЕЛЬ

СХЕМА ОРГАНИЗАЦИИ ВЕРТИКАЛЬНЫХ ОГРАНИЧИТЕЛЕЙ



Шаг ограничителей 1600 - 1800 мм  
Начинать раскладку от оси тротуара