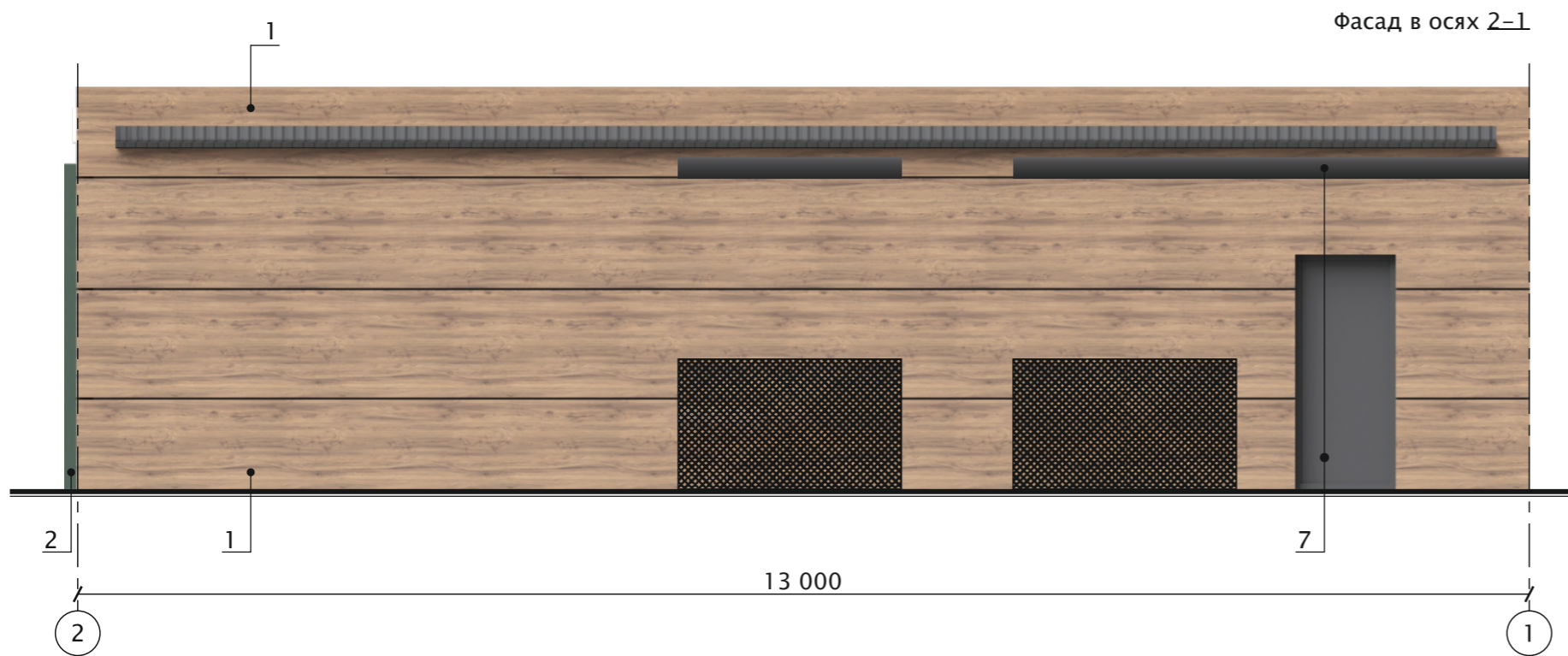
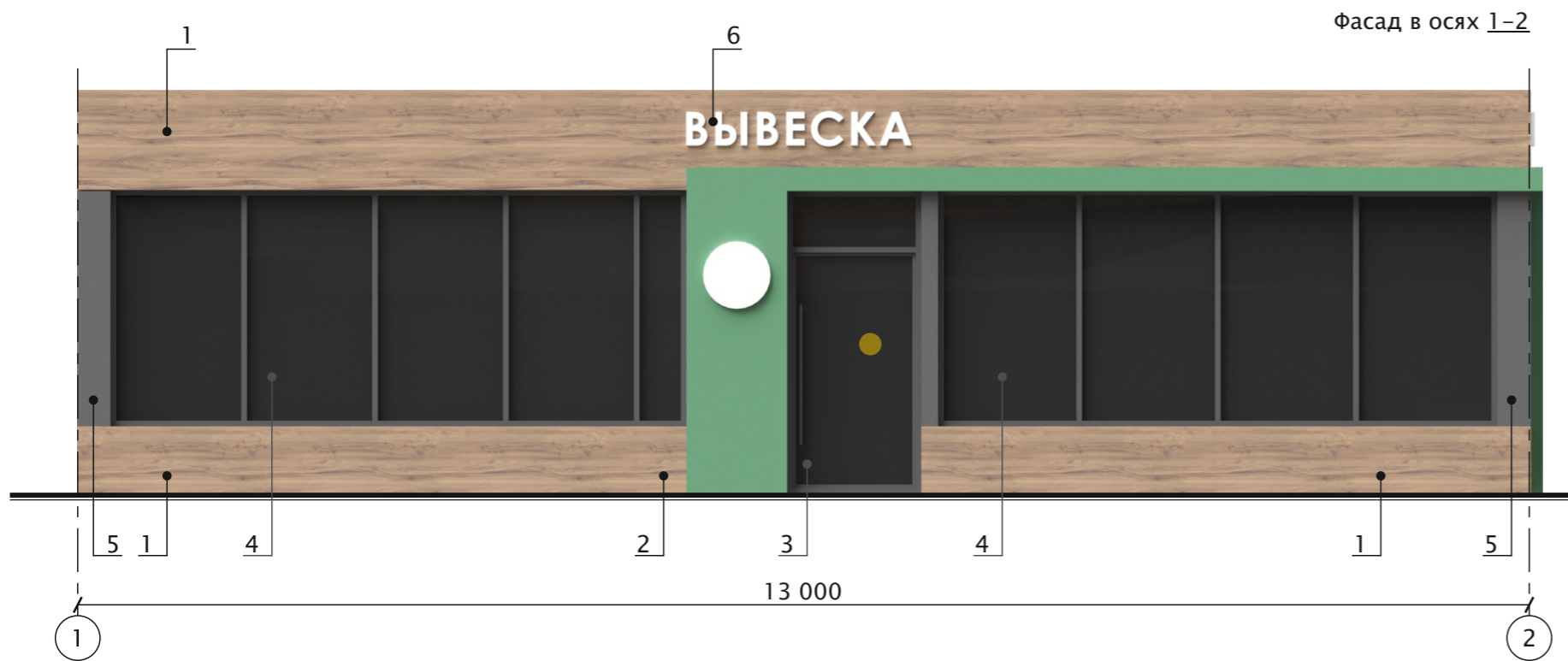


Типовой эскизный проект с конструктивными решениями.  
Нестационарный торговый объект.  
Торговый павильон  
(общая площадь торгового павильона – 71,2 м<sup>2</sup>, предельная площадь – 78,0 м<sup>2</sup>)



Заказчик: Управление по архитектурно-градостроительному проектированию г. Челябинска  
Стадия: П  
Шифр: 029.2023



**Ведомость наружной отделки**

\* – или в соответствии с дизайн-кодом НТО

№	Материал отделки	Цвет
1	Сендвич-панель, цвет дуб	RAL 8007
2	Фасадная алюминиевая панель	RAL 6025
3	Дверь распашная ПВХ профиль/стекло	RAL 7024*
4	Витраж ПВХ профиль/стекло	RAL 7024*
5	Фасадные мет. кассеты (толщ. мин. 0,7см)	RAL 7024*
6	Объемные световые буквы	RAL 9010
7	Технические элементы	RAL 7024*

Лист согласования НТО (некапитального торгового объекта)

Площадь предельная – 78,0 м<sup>2</sup>

СОГЛАСОВАНО: \_\_\_\_\_



## Торговый павильон

(общая площадь торгового павильона – 71,2 м<sup>2</sup>, предельная площадь – 78,0 м<sup>2</sup>)



### Общие указания:

При реализации настоящего типового проекта выполнить мероприятия для слабовидящих граждан в соответствии с действующими требованиями нормативных правовых актов.

### Техническое оснащение павильона:

- встроенная подсветка навеса,
- внутренняя подсветка вывески.

В случае отсутствия технической возможности подключения нестационарного объекта к сетям электроснабжения элементы, для которых настоящим типовым проектом предусмотрена подсветка, выполняются без подсветки без изменения конструктивного исполнения (месторасположения, параметров, материалов отделки), предусмотренного настоящим типовым проектом.

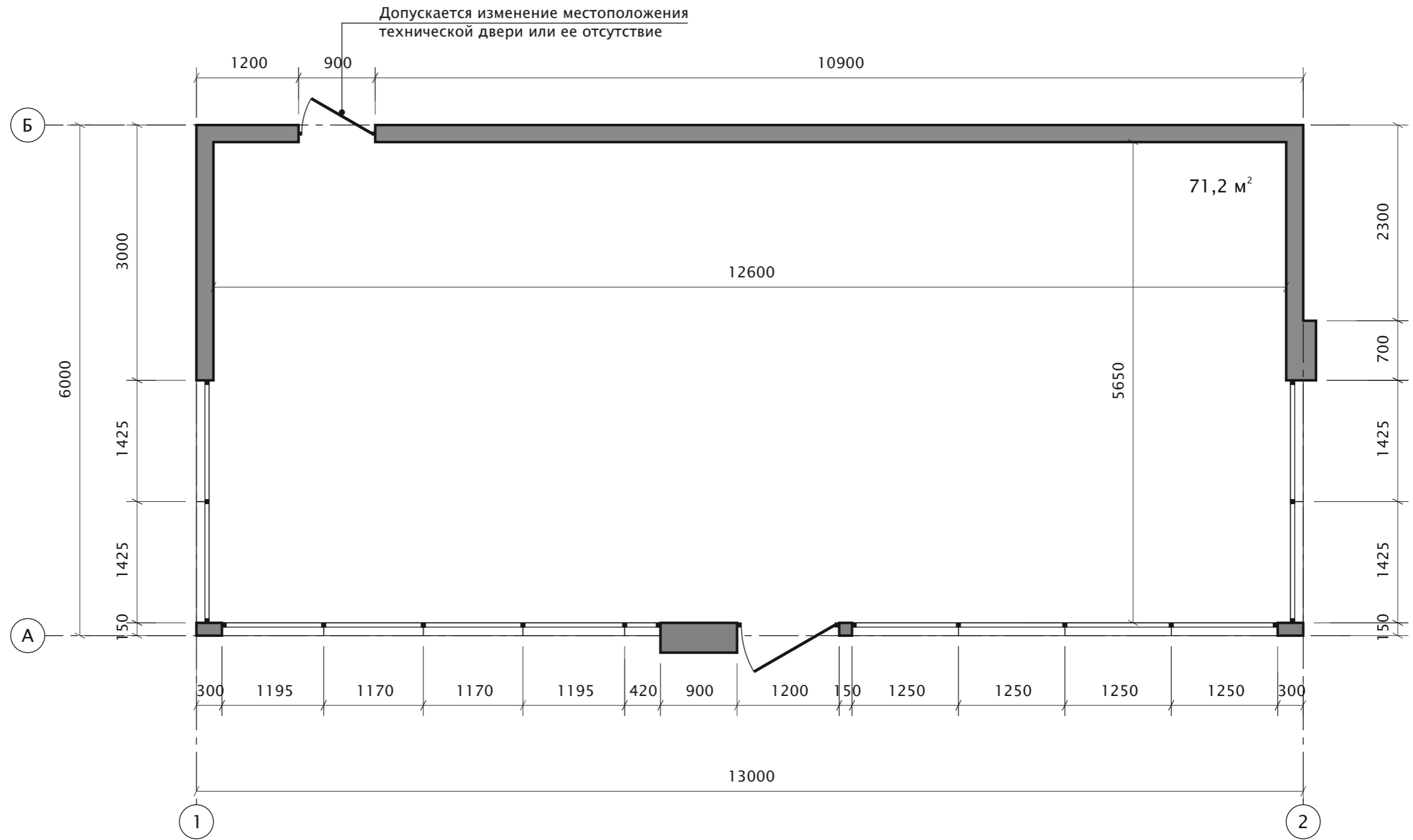
Возможно оснащение павильона доступом к сети Интернет по технологии wi-fi.

На кровле предусмотреть уклон (минимум 5%) для стока поверхностных вод с накопительными желобами и водосточными трубами.

### Мероприятия по благоустройству:

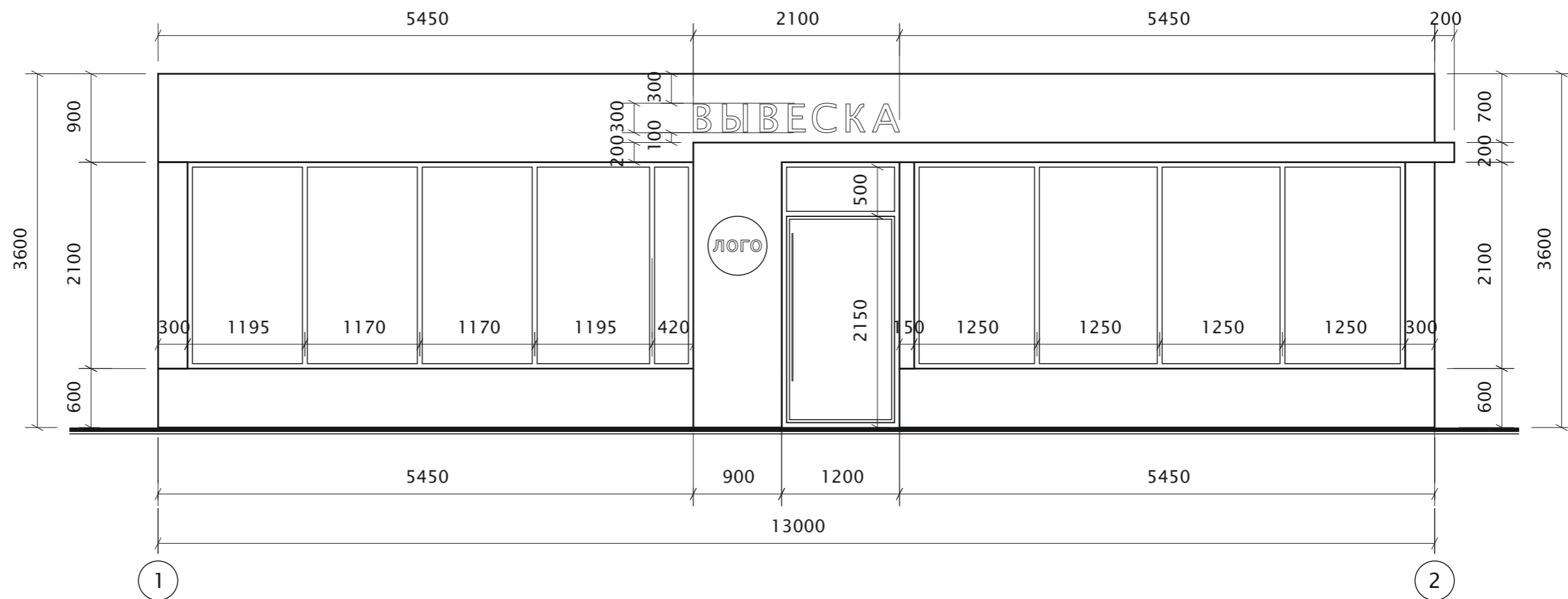
- мощение, выравнивание площадки в пределах площади размещения и отделку цоколя (при наличии значительного перепада рельефа);
- для доступа маломобильных групп населения предусмотреть использование тактильной плитки, пандусов и т. д.;
- предусмотреть минимальный уклон для поверхностного стока воды;
- установить урну

						029.2023			
						г. Челябинск			
Изм.	№ уч.	Лист	№ док	Подпись	Дата	Типовой эскизный проект с конструктивными решениями. Нестационарный торговый объект. Торговый павильон.	Стадия	Лист	Листов
							П	1	
Проверил	Боханцев				06.23	Общий вид	ИП Майерс		
Выполнил	Артемьева				06.23				



						029.2023			
						г. Челябинск			
Изм.	№ уч.	Лист	№ док	Подпись	Дата	Типовой эскизный проект с конструктивными решениями. Нестационарный торговый объект. Торговый павильон	Стадия	Лист	Листов
							П	2	
Проверил	Боханцев				06.23	План, М 1:50	ИП Майерс		
Выполнил	Артемьева				06.23				

Фасад в осях 1-2. М 1:50



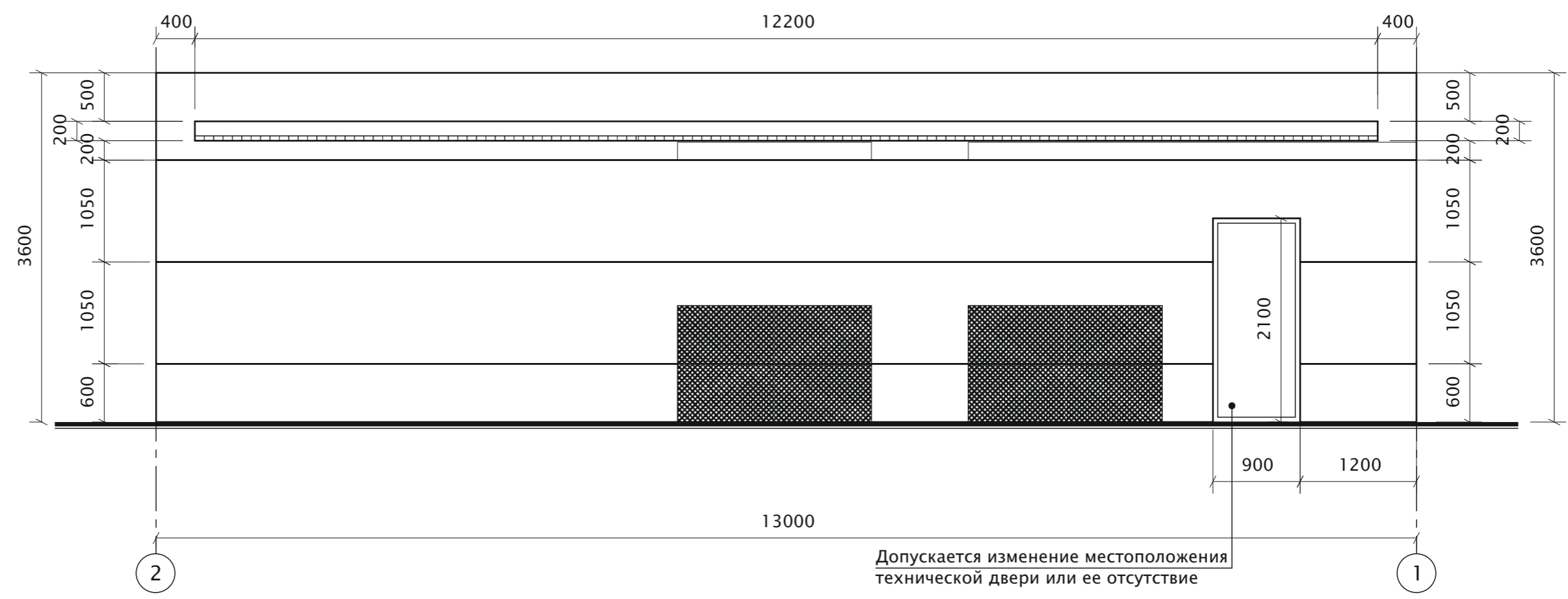
Допускается изменять размерность конструктивных элементов и размерность шага конструктивных элементов в пределах 10% без изменения предельной площади\* НТО.

Максимальный зазор между фасадными панелями допустим не более 10 мм

\*Предельная площадь планируемого к размещению нестационарного торгового объекта – общая торговая площадь нестационарного торгового объекта, включающая в себя площадь всех помещений объекта, с учетом ограждающих конструкций, крылец, площадок, террас и элементов оформления. (Решение Челябинской городской Думы от 10.04.2018 N 39/17 (ред. от 28.08.2018) «Об утверждении Порядка оформления документов для размещения нестационарных торговых объектов на территории города Челябинска»)

						029.2023			
						г. Челябинск			
Изм.	№ уч.	Лист	№ док	Подпись	Дата				
						Типовой эскизный проект с конструктивными решениями. Нестационарный торговый объект. Торговый павильон	Стадия	Лист	Листов
							П	3	
Проверил		Боханцев			06.23	Фасад в осях 1-2, М 1:50	ИП Майерс		
Выполнил		Артемьева			06.23				

Фасад в осях 2-1. М 1:50



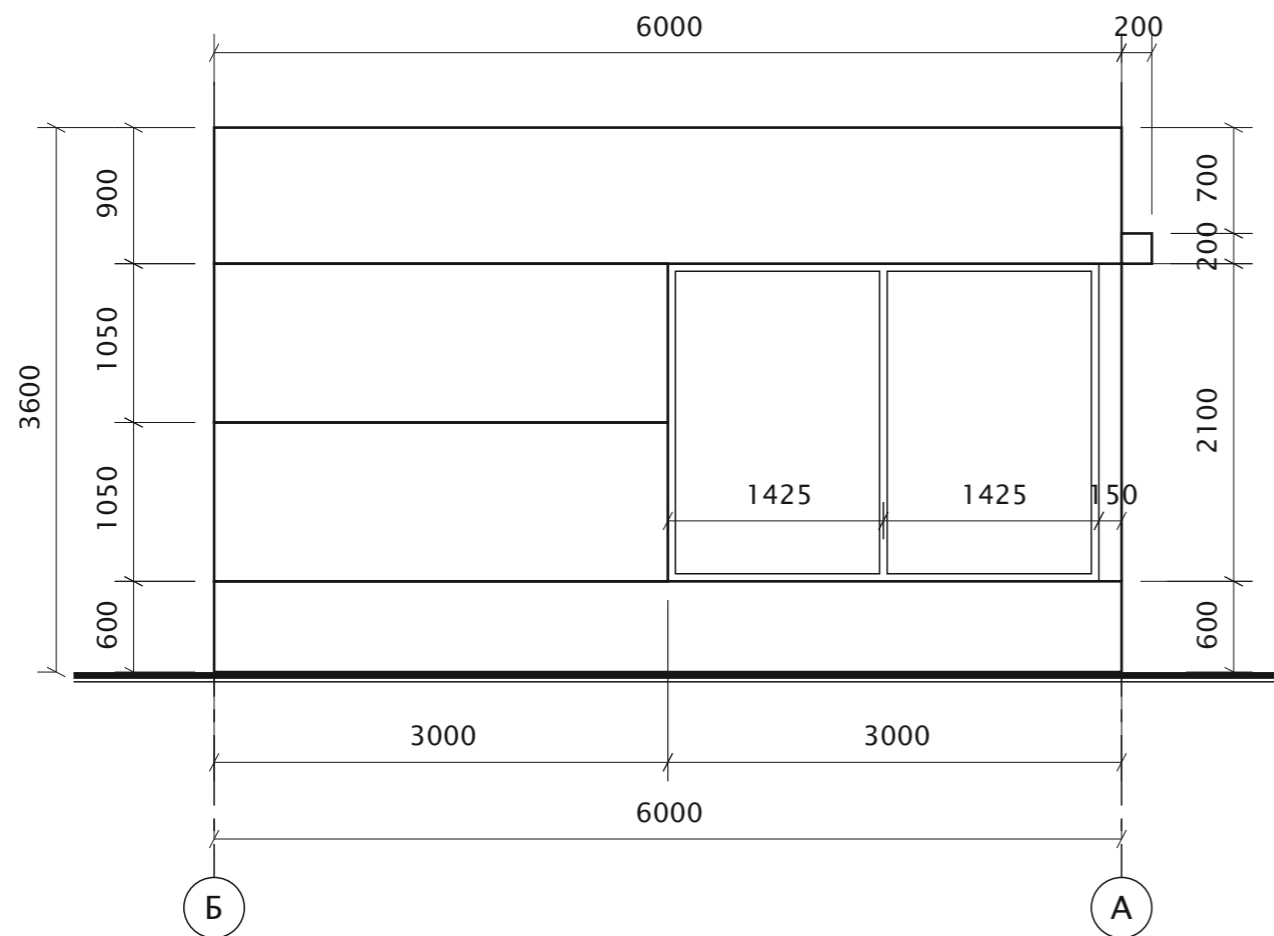
Допускается изменять размерность конструктивных элементов и размерность шага конструктивных элементов в пределах 10% без изменения предельной площади\* НТО.

Максимальный зазор между фасадными панелями допустим не более 10 мм

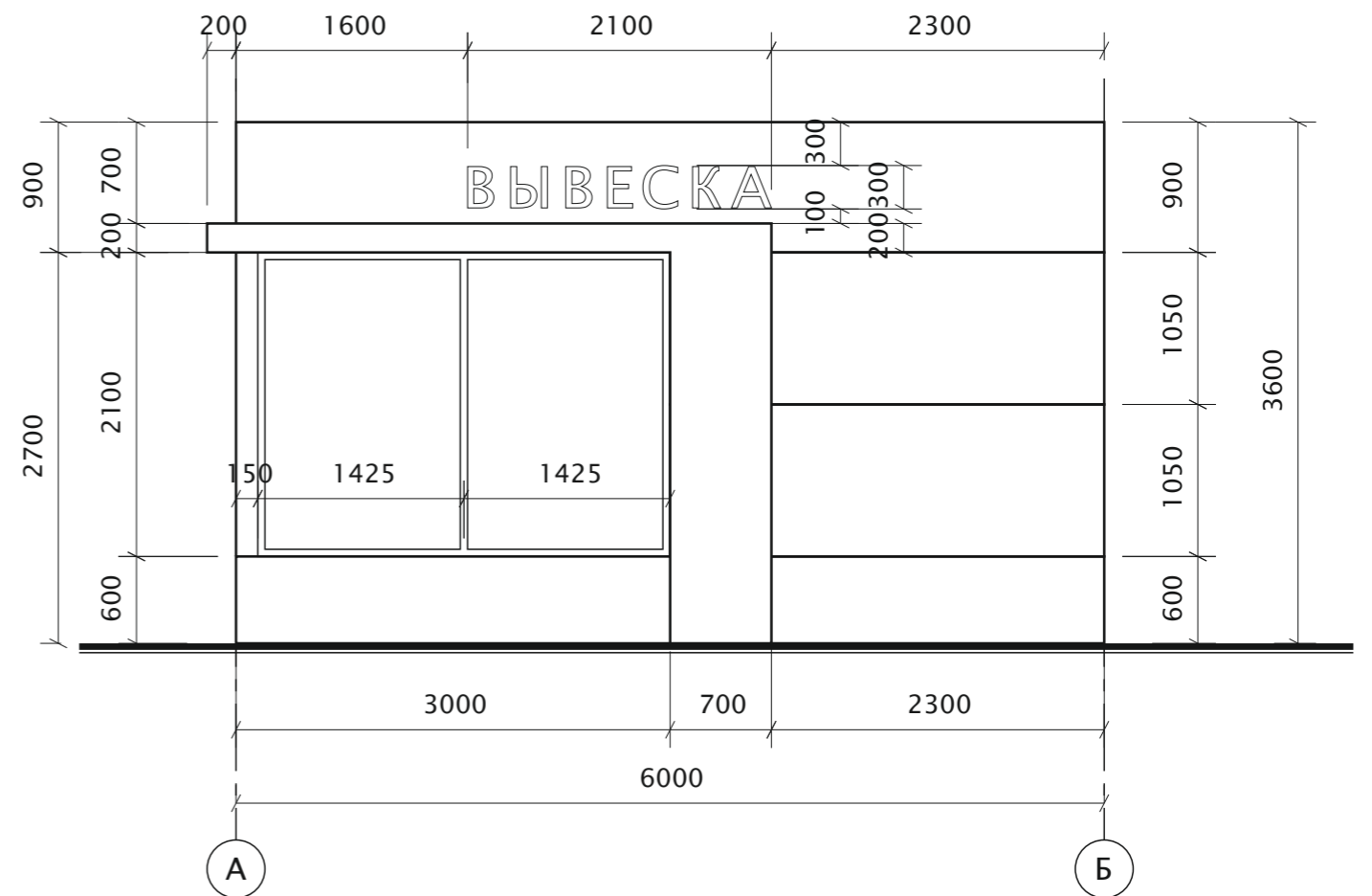
\*Предельная площадь планируемого к размещению нестационарного торгового объекта – общая торговая площадь нестационарного торгового объекта, включающая в себя площадь всех помещений объекта, с учетом ограждающих конструкций, крылец, площадок, террас и элементов оформления. (Решение Челябинской городской Думы от 10.04.2018 N 39/17 (ред. от 28.08.2018) «Об утверждении Порядка оформления документов для размещения нестационарных торговых объектов на территории города Челябинска»)

						029.2023			
						г. Челябинск			
Изм.	№ уч.	Лист	№ док	Подпись	Дата	Типовой эскизный проект с конструктивными решениями. Нестационарный торговый объект. Торговый павильон	Стадия	Лист	Листов
							П	4	
Проверил	Боханцев				06.23	Фасад в осях 3-1, М 1:50	ИП Майерс		
Выполнил	Артемьева				06.23				

Фасад в осях Б-А. М 1:50



Фасад в осях А-Б. М 1:50



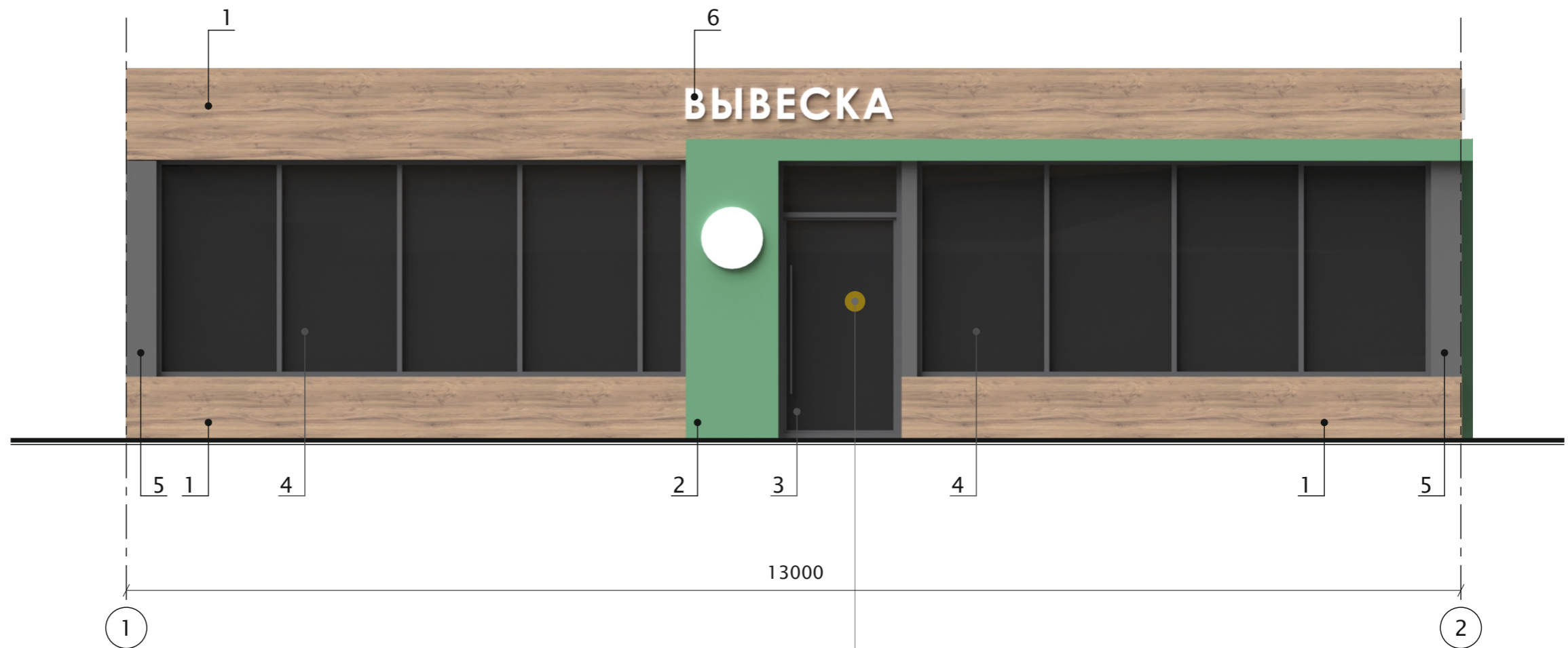
Допускается изменять размерность конструктивных элементов и размерность шага конструктивных элементов в пределах 10% без изменения предельной площади\* НТО.

Максимальный зазор между фасадными панелями допустим не более 10 мм

\*Предельная площадь планируемого к размещению нестационарного торгового объекта – общая торговая площадь нестационарного торгового объекта, включающая в себя площадь всех помещений объекта, с учетом ограждающих конструкций, крылец, площадок, террас и элементов оформления. (Решение Челябинской городской Думы от 10.04.2018 N 39/17 (ред. от 28.08.2018) «Об утверждении Порядка оформления документов для размещения нестационарных торговых объектов на территории города Челябинска»)

						029.2023		
						г. Челябинск		
Изм.	№ уч.	Лист	№ док	Подпись	Дата			
						Типовой эскизный проект с конструктивными решениями. Нестационарный торговый объект. Торговый павильон		
Проверил	Боханцев				06.23	Стадия	Лист	Листов
Выполнил	Артемьева				06.23	П	5	
Фасады в осях А-Б, Б-А, М 1:50						ИП Майерс		

Фасад в осях 1-2. М 1:50



● Тактильный знак G - 07 «Осторожно! Препятствие»  
d = 200мм, H = 1,4 м от земли (с двух сторон)

Площадь предельная – 78,0 м<sup>2</sup>

Ведомость наружной отделки

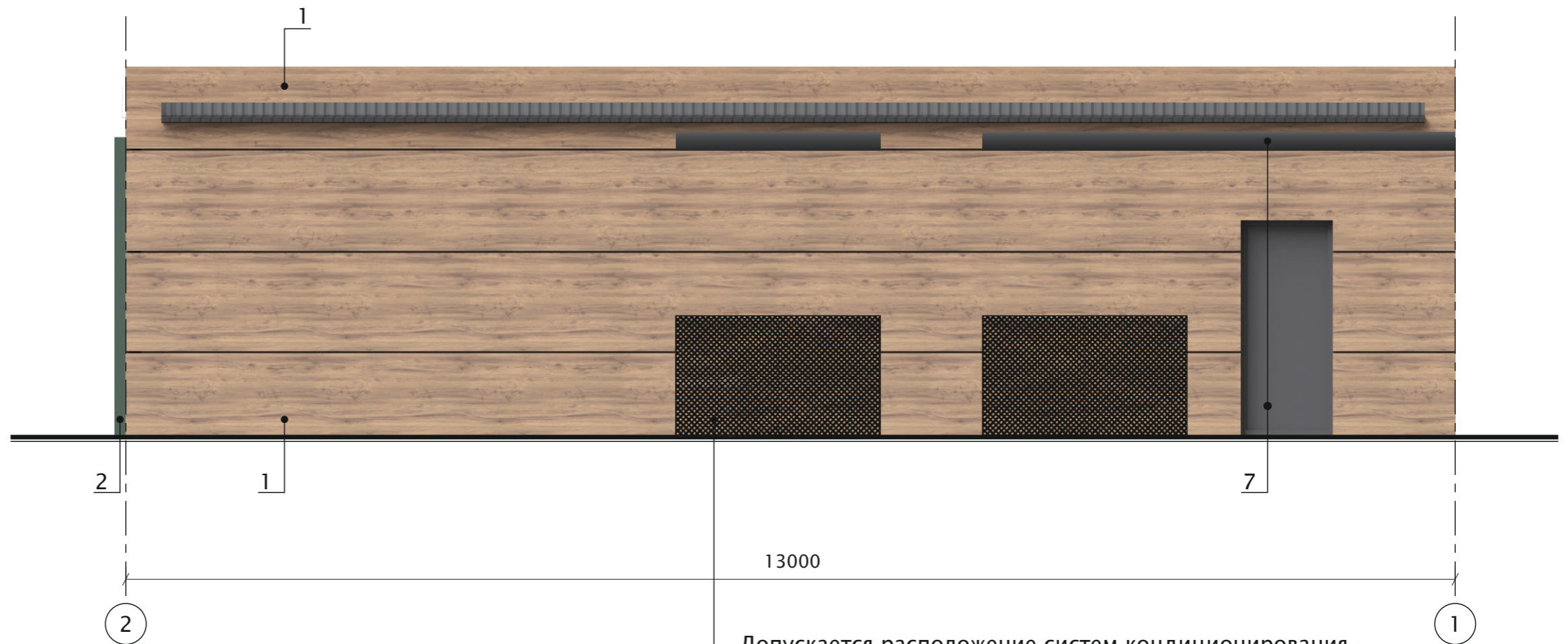
\* – или в соответствии с дизайн-кодом НТО

Объем используемого материала отделки фасадов рассчитывается изготовителем.

№	Материал отделки	Цвет							029.2023			
			Изм.	№ уч.	Лист	№ док	Подпись	Дата	г. Челябинск			
1	Сендвич-панель, цвет дуб	RAL 8007							Типовой эскизный проект с конструктивными решениями. Нестационарный торговый объект. Торговый павильон	Стадия	Лист	Листов
2	Фасадная алюминиевая панель	RAL 6025								П	6	
3	Дверь распашная ПВХ профиль/стекло	RAL 7024*							Цветовое решение фасада в осях 1-2, М 1:50 Ведомость наружной отделки	ИП Майерс		
4	Витраж ПВХ профиль/стекло	RAL 7024*										
5	Фасадные мет. кассеты (толщ. мин. 0,7см)	RAL 7024*										
6	Объемные световые буквы	RAL 9010	Проверил	Боханцев			06.23					
			Выполнил	Майерс			06.23					



Фасад в осях 2-1. М 1:50



Допускается расположение систем кондиционирования на второстепенном фасаде (композитная перфорированная панель в цвет фасада)

Площадь предельная – 78,0 м<sup>2</sup>

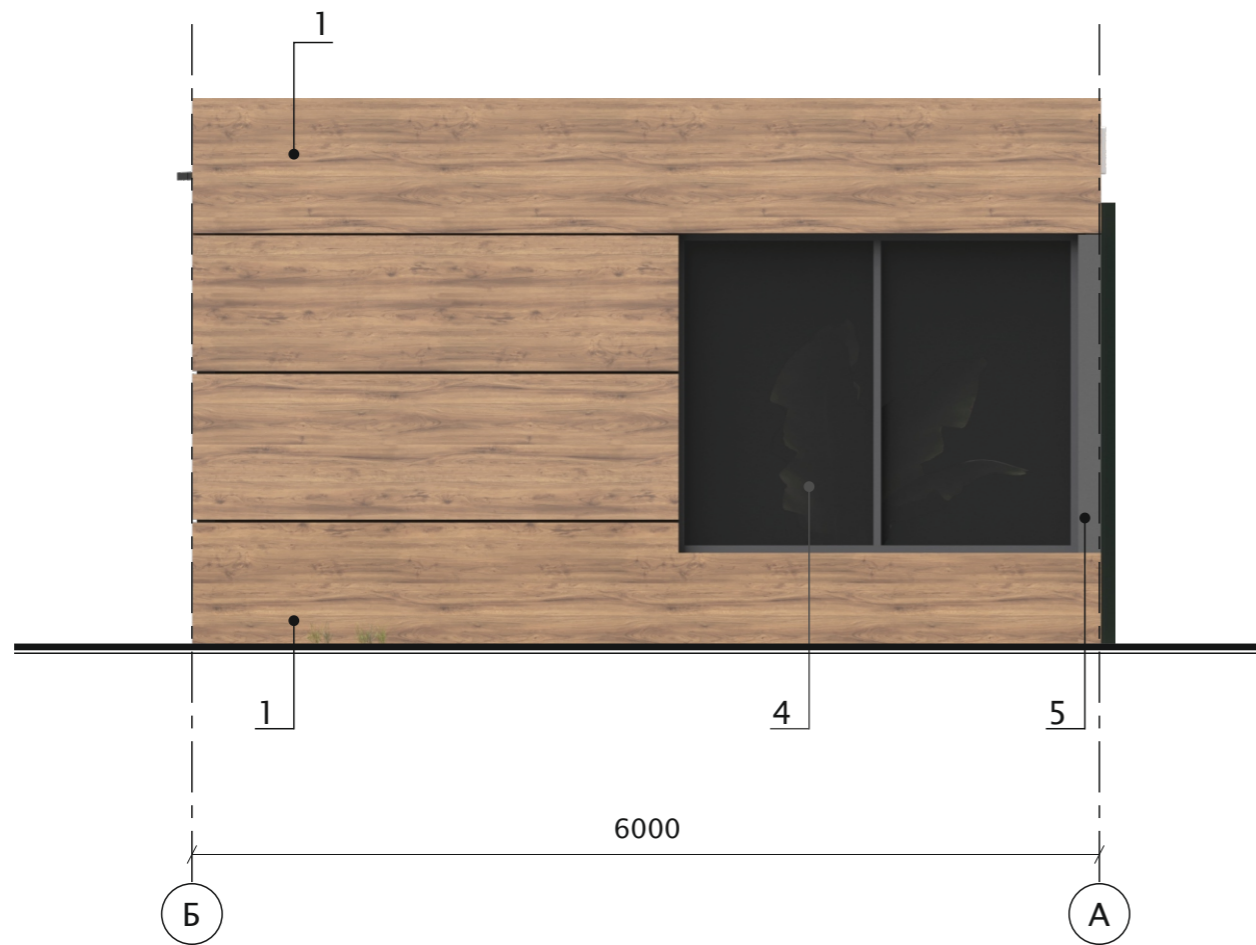
Объем используемого материала отделки фасадов рассчитывается изготовителем.

Ведомость наружной отделки

\* – или в соответствии с дизайн-кодом НТО

№	Материал отделки	Цвет						029.2023				
1	Сендвич-панель, цвет дуб	RAL 8007						г. Челябинск				
2	Фасадная алюминиевая панель	RAL 6025										
3	Дверь распашная ПВХ профиль/стекло	RAL 7024*	Изм.	№ уч.	Лист	№ док	Подпись	Дата	Типовой эскизный проект с конструктивными решениями. Нестационарный торговый объект. Торговый павильон	Стадия	Лист	Листов
4	Витраж ПВХ профиль/стекло	RAL 7024*								П	7	
5	Фасадные мет. кассеты (толщ. мин. 0,7см)	RAL 7024*							Цветовое решение фасада в осях 2-1, М 1:50 Ведомость наружной отделки	ИП Майерс		
6	Объемные световые буквы	RAL 9010	Проверил	Боханцев			06.23					
7	Технические элементы	RAL 7024*	Выполнил	Майерс			06.23					

Фасад в осях Б-А. М 1:50



Фасад в осях А-Б. М 1:50



Площадь предельная – 78,0 м<sup>2</sup>

Ведомость наружной отделки

\* – или в соответствии с дизайн-кодом НТО

Объем используемого материала отделки фасадов рассчитывается изготовителем.

№	Материал отделки	Цвет							029.2023			
			Изм.	№ уч.	Лист	№ док	Подпись	Дата	г. Челябинск			
1	Сендвич-панель, цвет дуб	RAL 8007							Типовой эскизный проект с конструктивными решениями. Нестационарный торговый объект. Торговый павильон	Стадия	Лист	Листов
2	Фасадная алюминиевая панель	RAL 6025						П		8		
3	Дверь распашная ПВХ профиль/стекло	RAL 7024*										
4	Витраж ПВХ профиль/стекло	RAL 7024*										
5	Фасадные мет. кассеты (толщ. мин. 0,7см)	RAL 7024*										
6	Объемные световые буквы	RAL 9010	Проверил	Боханцев			06.23	Цветовое решение фасадов в осях А-Б, Б-А, М 1:50 Ведомость наружной отделки				
			Выполнил	Майерс			06.23				ИП Майерс	

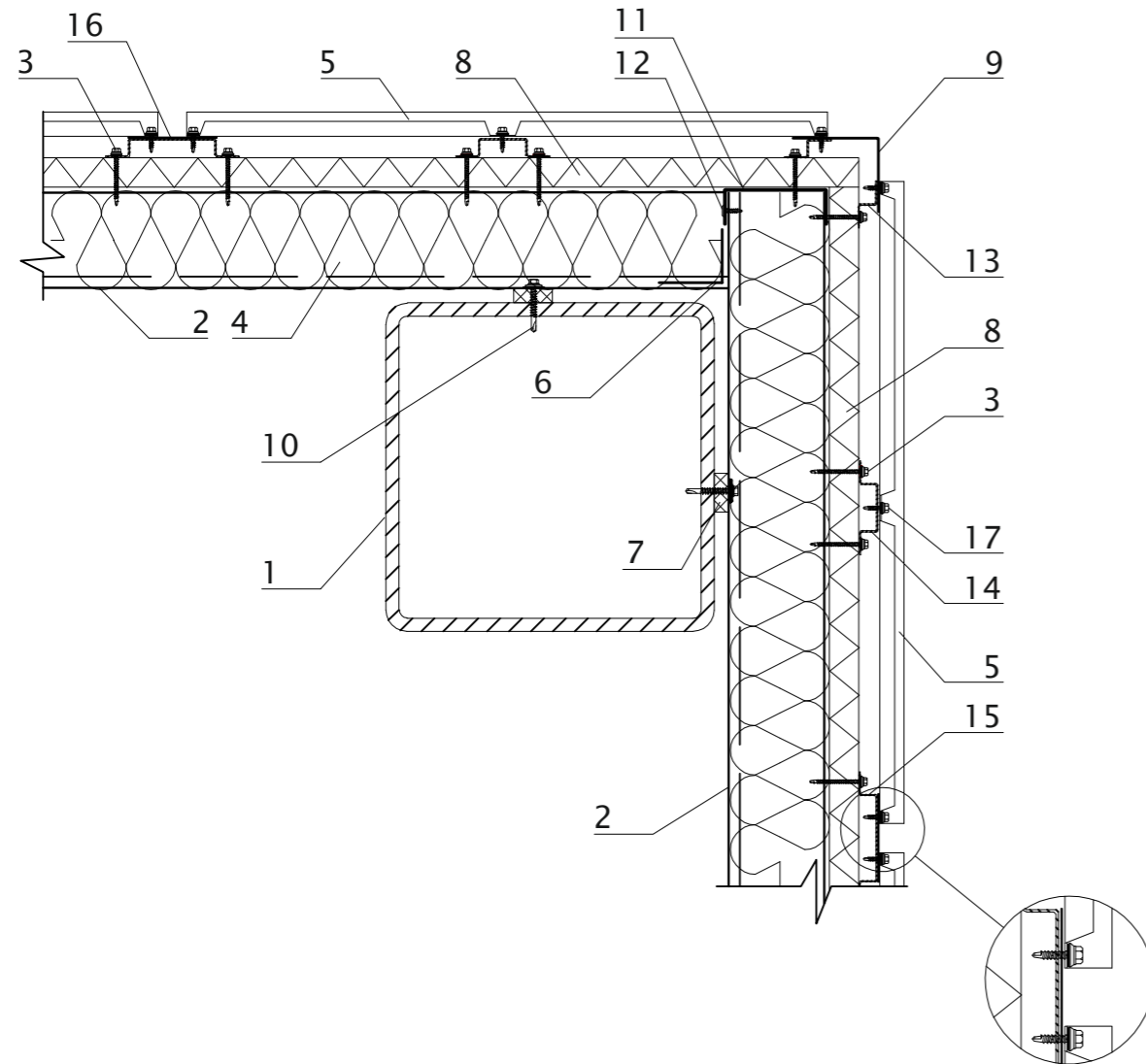


Урна уличная парковая,  
с внутренней емкостью серая  
Артикул: Парк1сер

Описание: Металлическая  
Диаметр – 310мм  
Высота – 600мм  
Емкость –36л  
Вес – 15кг.

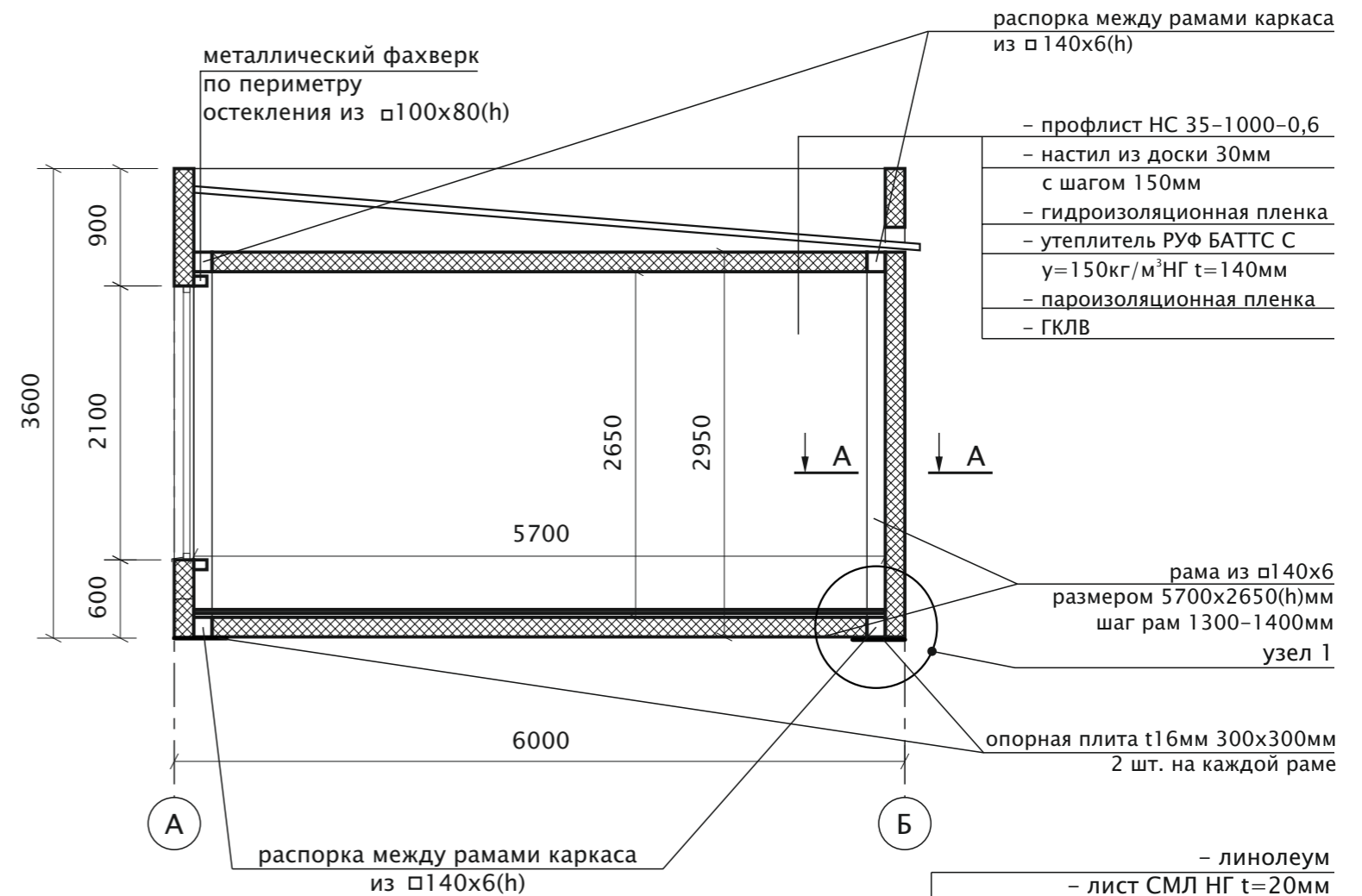
						029.2023			
						г. Челябинск			
Изм.	№ уч.	Лист	№ док	Подпись	Дата				
						Типовой эскизный проект с конструктивными решениями. Нестационарный торговый объект. Торговый павильон	Стадия	Лист	Листов
							П	9	
Проверил	Боханцев				06.23	Малые архитектурные формы. Урна	ИП Майерс		
Выполнил	Майерс				06.23				

A-A



1. Стойка рамы
2. Сэндвич-профиль МП СП
3. Саморез  $\varnothing 4,8 \times 50$  с ЭПДМ-прокладкой
4. Теплоизоляция (например "ISOVER" KL34)-150мм
5. Наружная облицовка - алюминиевая/мет. панель
6. Алюминиевая клейкая лента (УПАКЛ)
7. Уплотнитель колонна-сэндвич (УПКС)
8. Ветрозащита (например "ISOVER" KI30)
9. Фасонный элемент (оц. сталь с полимерным покрытием,  $t=0,5\text{мм}$ )
10. Саморез  $\varnothing 5,5 \times 32$  с ЭПДМ-прокладкой
11. Элемент оформления МП ЭО (по проекту)
12. Саморез  $\varnothing 4,2 \times 16$  (19) с пресшайбой
13. Вертикальная направляющая КПЗ-29x20
14. Вертикальная направляющая КПШ-50x20 (промежуточная)
15. Вертикальная направляющая КПШ-90x20 (основная)
16. Декоративная полоса (оц. сталь с полимерным покрытием,  $t=0,5\text{мм}$ )
17. Саморез  $\varnothing 4,8 \times 28$  с ЭПДМ-прокладкой

Поперечный разрез 1-1. М 1:50



Объект НТО должен быть выполнен организацией, имеющей лицензию на производство металлоконструкций. При производстве НТО в металлическом каркасе предусмотреть монтажные петли для возможности погрузки крановым оборудованием и доставки до места установки с последующим монтажом.

- линолеум
- лист СМЛ НГ  $t=20\text{мм}$
- сплошной настил из доски 50мм
- гидроизоляционная пленка
- утеплитель РУФ БАТТС С  $\gamma=150\text{кг/м}^3$  НГ  $t=140\text{мм}$
- пароизоляционная пленка
- лист  $t=2\text{мм}$



						029.2023			
						г. Челябинск			
Изм.	№ уч.	Лист	№ док	Подпись	Дата	Типовой эскизный проект с конструктивными решениями. Нестационарный торговый объект. Торговый павильон	Стадия	Лист	Листов
							П	10	
Проверил	Боханцев				06.23	Поперечный разрез 1-1. М 1:50	ИП Майерс		
Выполнил	Майерс				06.23				