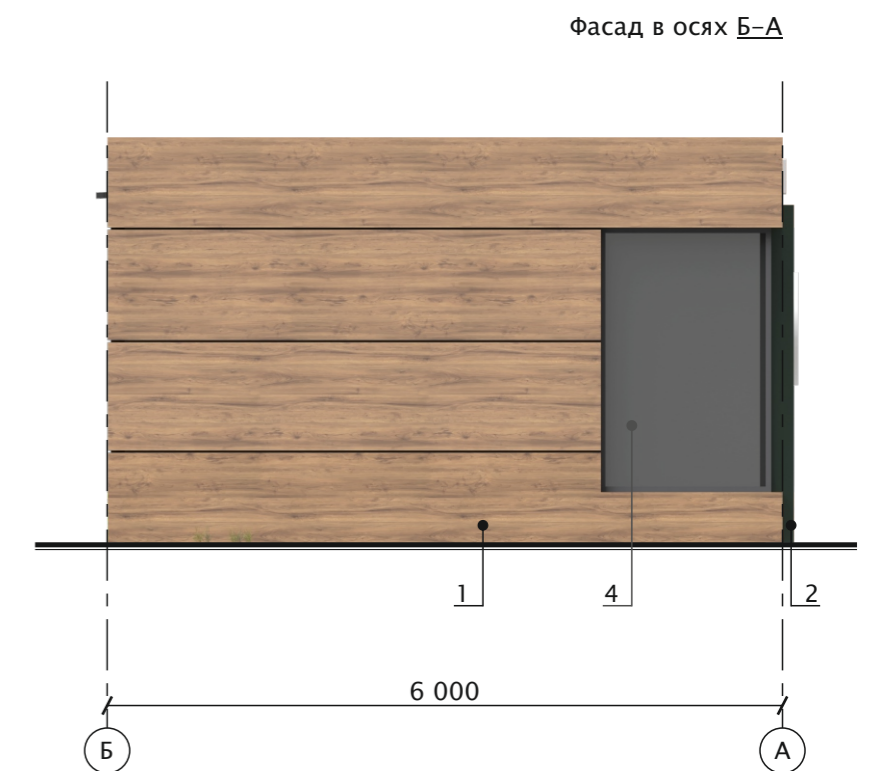
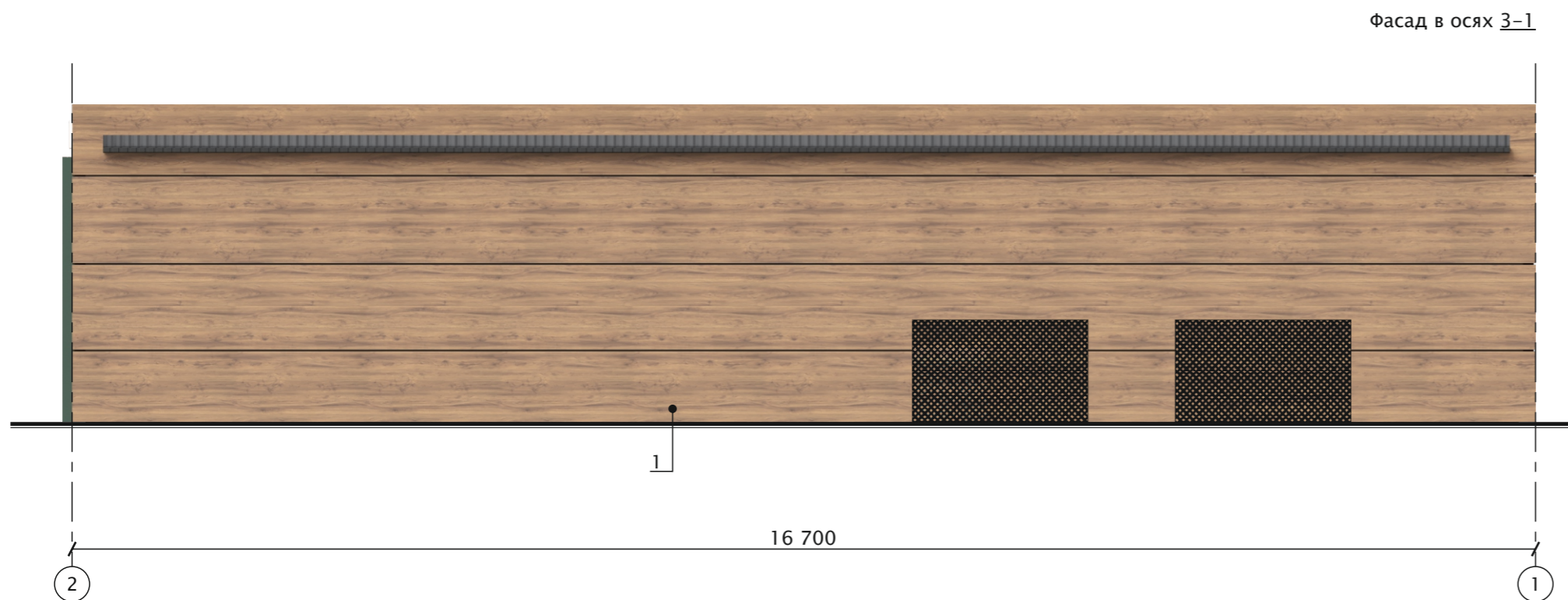
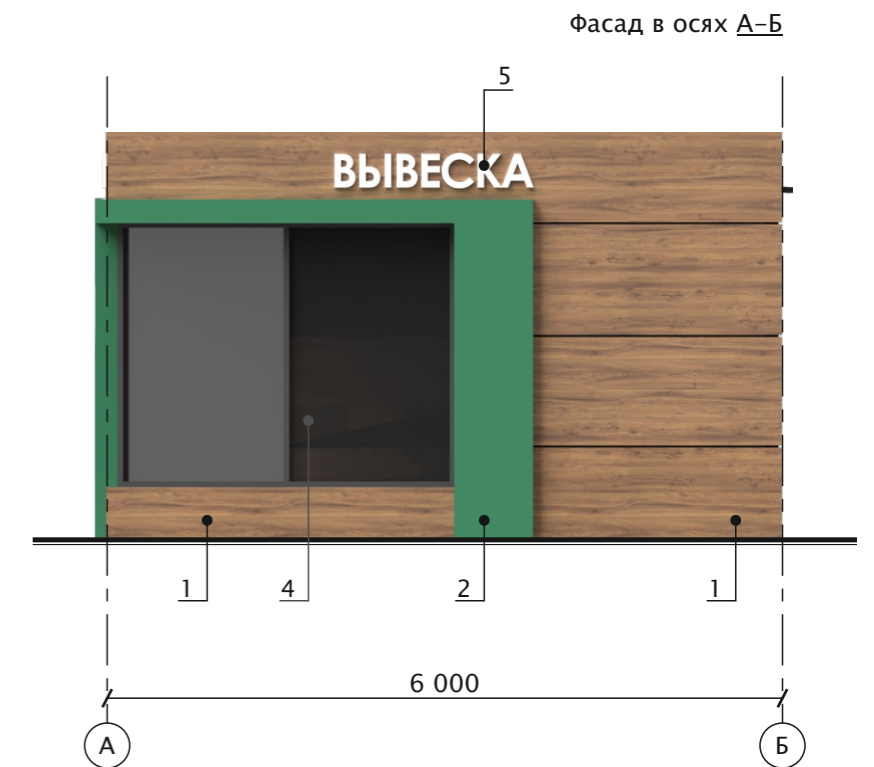
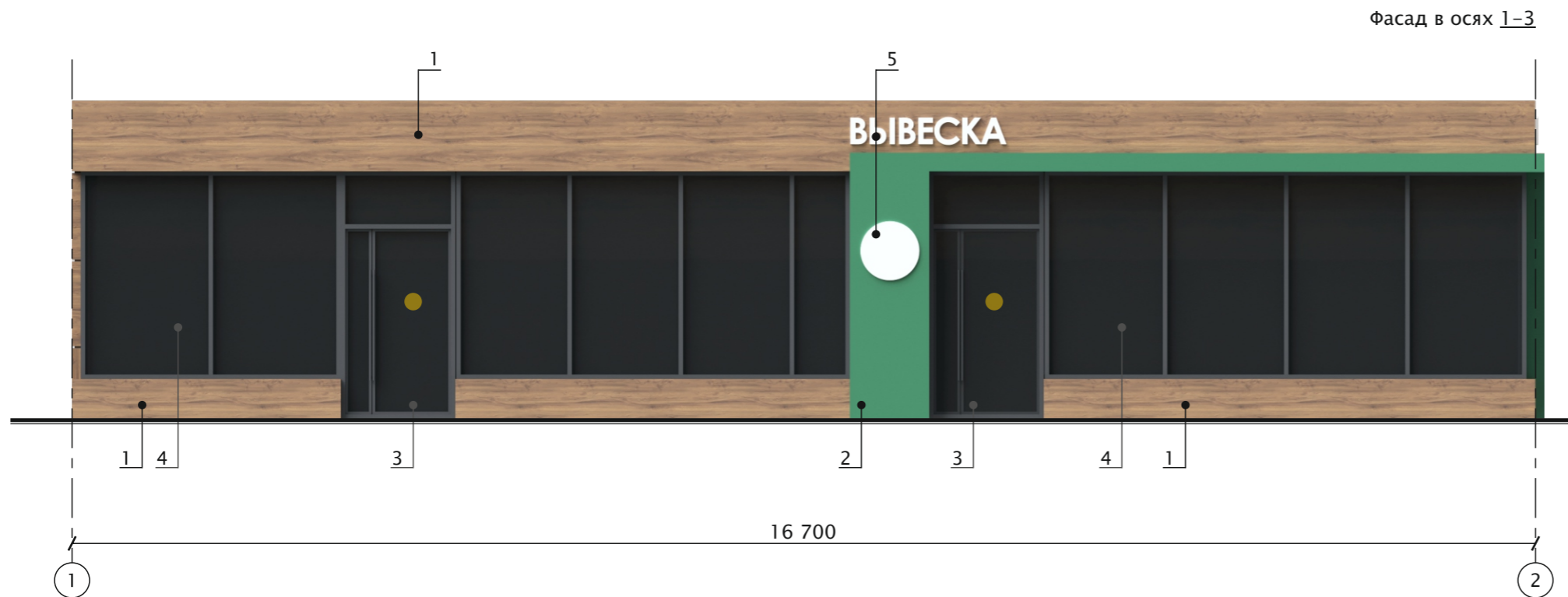


Типовой эскизный проект с конструктивными решениями.
Нестационарный торговый объект.
Торговый павильон
(общая площадь торгового павильона – 93,5 м², предельная площадь – 100,2 м²)



Стадия: П
Шифр: 027.2023



Ведомость наружной отделки

* – или в соответствии с дизайн-кодом НТО

№	Материал отделки	Цвет
1	Сэндвич-панель, цвет дуб	RAL 8007
2	Фасадная алюминиевая панель	RAL 6025
3	Дверь распашная ПВХ профиль/стекло	RAL 7024*
4	Витраж ПВХ профиль/стекло	RAL 7024*
5	Объемные световые буквы	RAL 9010

Лист согласования НТО (некапитального торгового объекта)

Площадь предельная – 100,2 м²

СОГЛАСОВАНО: _____

Торговый павильон

(общая площадь торгового павильона – 93,5 м², предельная площадь – 100,2 м²)



Общие указания:

При реализации настоящего типового проекта выполнить мероприятия для слабовидящих граждан в соответствии с действующими требованиями нормативных правовых актов.

Техническое оснащение павильона:

- встроенная подсветка фриза,
- внутренняя подсветка вывески.

В случае отсутствия технической возможности подключения нестационарного объекта к сетям электроснабжения элементы, для которых настоящим типовым проектом предусмотрена подсветка, выполняются без подсветки без изменения конструктивного исполнения (месторасположения, параметров, материалов отделки), предусмотренного настоящим типовым проектом.

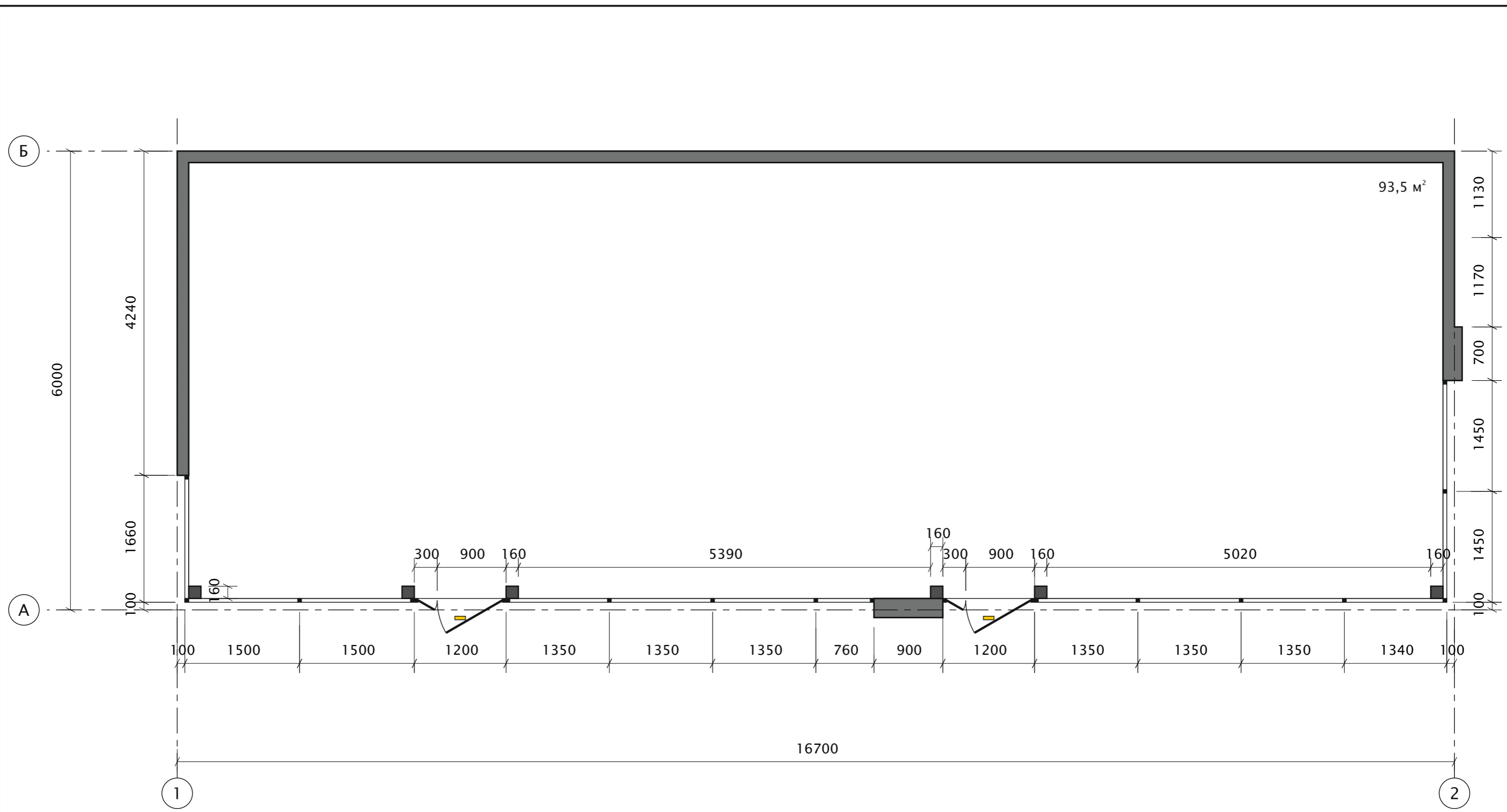
Возможно оснащение павильона доступом к сети Интернет по технологии wi-fi.

На кровле предусмотреть уклон (минимум 5%) для стока поверхностных вод с накопительными желобами и водосточными трубами.

Мероприятия по благоустройству:

- мощение, выравнивание площадки в пределах площади размещения и отделку цоколя (при наличии значительного перепада рельефа);
- для доступа маломобильных групп населения предусмотреть использование тактильной плитки, пандусов и т. д.;
- предусмотреть минимальный уклон для поверхностного стока воды;
- установить урну

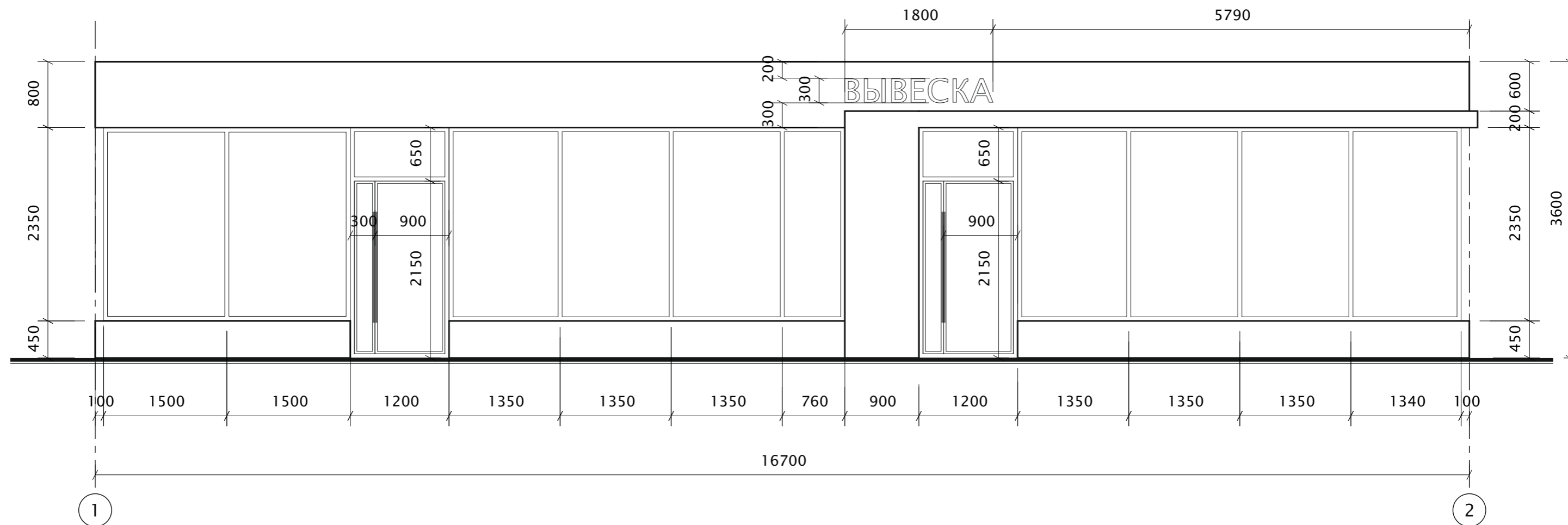
						027.2023			
						г. Челябинск			
Изм.	№ уч.	Лист	№ док	Подпись	Дата	Типовой эскизный проект с конструктивными решениями. Нестационарный торговый объект. Торговый павильон	Стадия	Лист	Листов
							П	1	
Выполнил	Майерс				05.23	Общий вид	ИП Майерс		



Сред. = 100,2 м²

						027.2023			
						г. Челябинск			
Изм.	№ уч.	Лист	№ док	Подпись	Дата	Типовой эскизный проект с конструктивными решениями. Нестационарный торговый объект. Торговый павильон	Стадия	Лист	Листов
							П	2	
Выполнил	Майерс				05.23	План, М 1:50	ИП Майерс		

Фасад в осях 1-2. М 1:50



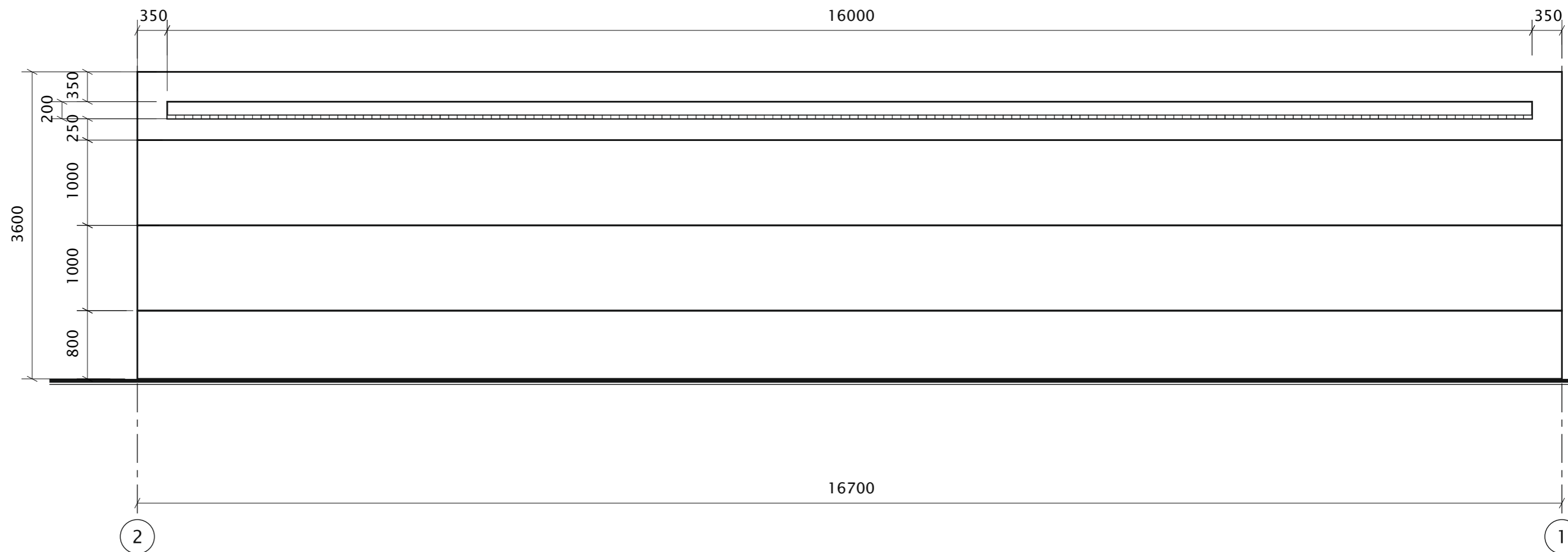
Допускается изменять размерность конструктивных элементов и размерность шага конструктивных элементов в пределах 10% без изменения предельной площади* НТО.

Максимальный зазор между фасадными панелями допустим не более 10 мм

*Предельная площадь планируемого к размещению нестационарного торгового объекта – общая торговая площадь нестационарного торгового объекта, включающая в себя площадь всех помещений объекта, с учетом ограждающих конструкций, крылец, площадок, террас и элементов оформления. (Решение Челябинской городской Думы от 28.04.2020 N 8/22 «Об утверждении Положения об организации размещения нестационарных торговых объектов на территории города Челябинска»)

						027.2023			
						г. Челябинск			
Изм.	№ уч.	Лист	№ док	Подпись	Дата	Типовой эскизный проект с конструктивными решениями. Нестационарный торговый объект. Торговый павильон	Стадия	Лист	Листов
							П	3	
Выполнил	Майерс				05.23	Фасад в осях 1-2. М 1:50	ИП Майерс		

Фасад в осях 2-1. М 1:50



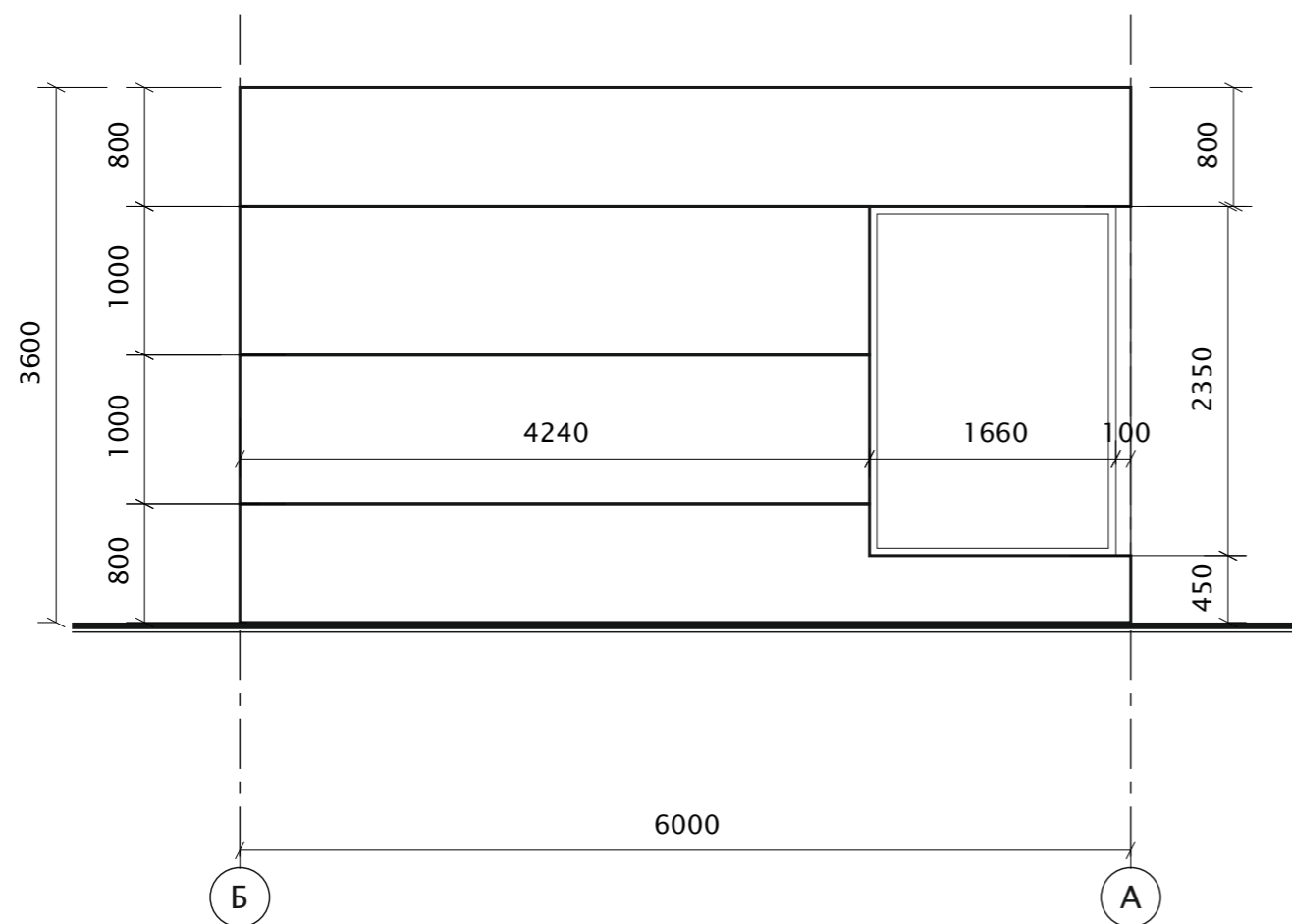
Допускается изменять размерность конструктивных элементов и размерность шага конструктивных элементов в пределах 10% без изменения предельной площади* НТО.

Максимальный зазор между фасадными панелями допустим не более 10 мм

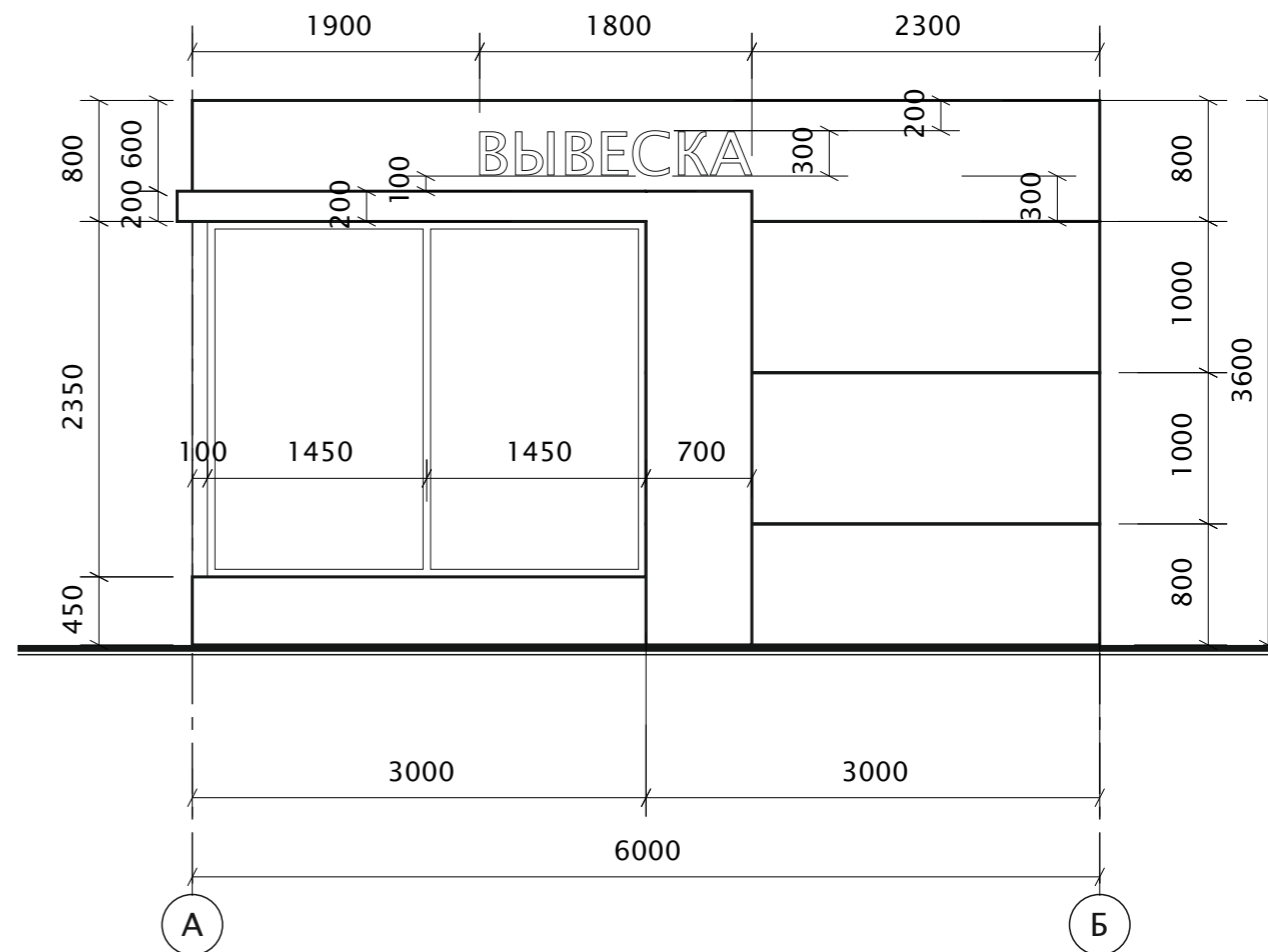
*Предельная площадь планируемого к размещению нестационарного торгового объекта – общая торговая площадь нестационарного торгового объекта, включающая в себя площадь всех помещений объекта, с учетом ограждающих конструкций, крылец, площадок, террас и элементов оформления. (Решение Челябинской городской Думы от 28.04.2020 N 8/22 «Об утверждении Положения об организации размещения нестационарных торговых объектов на территории города Челябинска»)

						027.2023			
						г. Челябинск			
Изм.	№ уч.	Лист	№ док	Подпись	Дата	Типовой эскизный проект с конструктивными решениями. Нестационарный торговый объект. Торговый павильон	Стадия	Лист	Листов
							П	4	
Выполнил	Майерс				05.23	Фасад в осях 2-1. М 1:50	ИП Майерс		

Фасад в осях Б-А. М 1:50



Фасад в осях А-Б. М 1:50



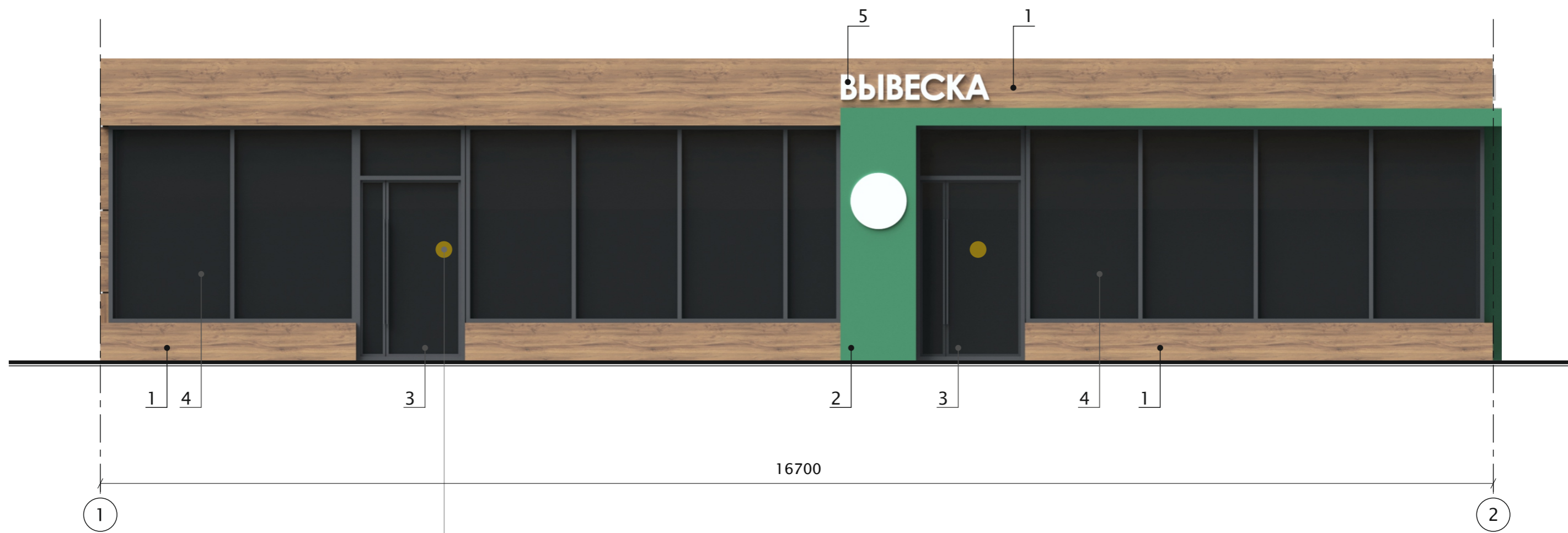
Допускается изменять размерность конструктивных элементов и размерность шага конструктивных элементов в пределах 10% без изменения предельной площади* НТО.

Максимальный зазор между фасадными панелями допустим не более 10 мм

*Предельная площадь планируемого к размещению нестационарного торгового объекта – общая торговая площадь нестационарного торгового объекта, включающая в себя площадь всех помещений объекта, с учетом ограждающих конструкций, крылец, площадок, террас и элементов оформления. (Решение Челябинской городской Думы от 28.04.2020 N 8/22 «Об утверждении Положения об организации размещения нестационарных торговых объектов на территории города Челябинска»)

						027.2023				
						г. Челябинск				
Изм.	№ уч.	Лист	№ док	Подпись	Дата	Типовой эскизный проект с конструктивными решениями. Нестационарный торговый объект. Торговый павильон		Стадия	Лист	Листов
								П	5	
Выполнил	Майерс				05.23	Фасады в осях А-Б, Б-А. М 1:50		ИП Майерс		

Фасад в осях 1-2. М 1:50



● Тактильный знак G - 07 «Осторожно! Препятствие»
d = 200мм, Н = 1,4 м от земли (с двух сторон)

Площадь предельная - 100,2 м²

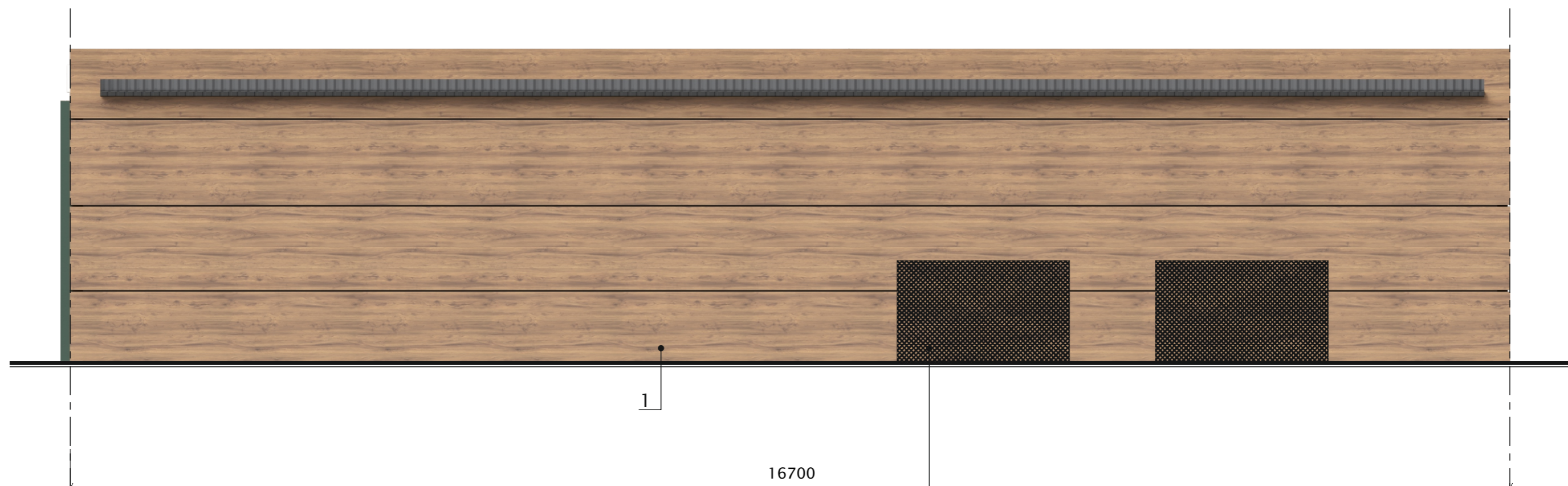
Объем используемого материала отделки фасадов рассчитывается изготовителем.

Ведомость наружной отделки

* - или в соответствии с дизайн-кодом НТО

№	Материал отделки	Цвет					027.2023					
1	Сендвич-панель, цвет дуб	RAL 8007					г. Челябинск					
2	Фасадная алюминиевая панель	RAL 6028										
3	Дверь распашная ПВХ профиль/стекло	RAL 7024*	Изм.	№ уч.	Лист	№ док	Подпись	Дата	Типовой эскизный проект с конструктивными решениями. Нестационарный торговый объект. Торговый павильон	Стадия	Лист	Листов
4	Витраж ПВХ профиль/стекло	RAL 7024*								П	6	
5	Объемные световые буквы	RAL 9010							Цветовое решение фасада в осях 1-2, М 1:50 Ведомость наружной отделки	ИП Майерс		
			Выполнил	Майерс			05.23					

Фасад в осях 2-1. М 1:50



Допускается расположение систем кондиционирования на второстепенном фасаде (композитная перфорированная панель в цвет фасада)

Площадь предельная – 100,2 м²

Объем используемого материала отделки фасадов рассчитывается изготовителем.

Ведомость наружной отделки

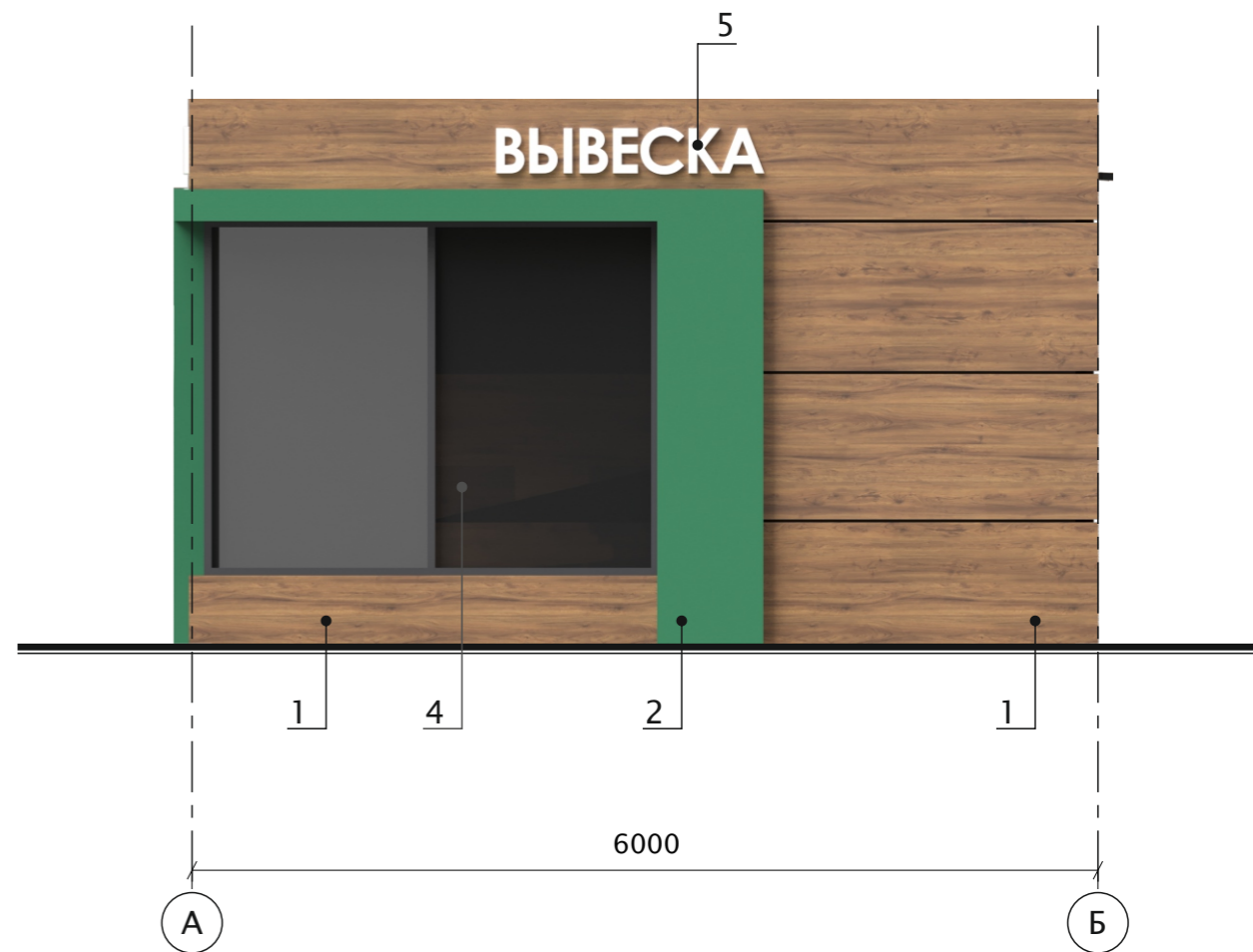
* – или в соответствии с дизайн-кодом НТО

№	Материал отделки	Цвет						027.2023				
1	Сендвич-панель, цвет дуб	RAL 8007							г. Челябинск			
2	Фасадная алюминиевая панель	RAL 6028										
3	Дверь распашная ПВХ профиль/стекло	RAL 7024*	Изм.	№ уч.	Лист	№ док	Подпись	Дата	Типовой эскизный проект с конструктивными решениями. Нестационарный торговый объект. Торговый павильон	Стадия	Лист	Листов
4	Витраж ПВХ профиль/стекло	RAL 7024*								П	7	
5	Объемные световые буквы	RAL 9010							Цветовое решение фасада в осях 2-1, М 1:50 Ведомость наружной отделки	ИП Майерс		
			Выполнил	Майерс			05.23					

Фасад в осях Б-А. М 1:50



Фасад в осях А-Б. М 1:50



Площадь предельная – 100,2 м²

Объем используемого материала отделки фасадов рассчитывается изготовителем.

Ведомость наружной отделки

* – или в соответствии с дизайн-кодом НТО

№	Материал отделки	Цвет					027.2023		
1	Сендвич-панель, цвет дуб	RAL 8007					г. Челябинск		
2	Фасадная алюминиевая панель	RAL 6025					Стадия	Лист	Листов
3	Дверь распашная ПВХ профиль/стекло	RAL 7024*	Изм.	№ уч.	Лист	№ док	Подпись	Дата	
4	Витраж ПВХ профиль/стекло	RAL 7024*							
5	Объемные световые буквы	RAL 9010							
			Выполнил	Майерс			05.23	Типовой эскизный проект с конструктивными решениями. Нестационарный торговый объект. Торговый павильон	
								П	8
								Цветовое решение фасадов в осях А-Б, Б-А, М 1:50 Ведомость наружной отделки	
								ИП Майерс	



Урна уличная парковая,
с внутренней емкостью серая
Артикул: Парк1сер

Описание: Металлическая
Диаметр – 310мм
Высота – 600мм
Емкость –36л
Вес – 15кг.

						027.2023			
						г. Челябинск			
Изм.	№ уч.	Лист	№ док	Подпись	Дата				
						Типовой эскизный проект с конструктивными решениями. Нестационарный торговый объект. Торговый павильон	Стадия	Лист	Листов
							П	9	
Выполнил	Майерс				05.23	Малые архитектурные формы. Урна	ИП Майерс		