

Типовой эскизный проект.
Нестационарный торговый объект.
Торговый павильон
(общая площадь торгового павильона – 153,0 м², предельная площадь – 168,0 м)²



Стадия: П
Шифр: 035.2023

Торговый павильон



Общие указания:

При реализации настоящего типового проекта выполнить мероприятия для слабовидящих граждан в соответствии с действующими требованиями нормативных правовых актов.

Техническое оснащение павильона:

- встроенная подсветка фриза,
- внутренняя подсветка вывески.

В случае отсутствия технической возможности подключения нестационарного объекта к сетям электроснабжения элементы, для которых настоящим типовым проектом предусмотрена подсветка, выполняются без подсветки без изменения конструктивного исполнения (месторасположения, параметров, материалов отделки), предусмотренного настоящим типовым проектом.

Возможно оснащение павильона доступом к сети Интернет по технологии wi-fi.

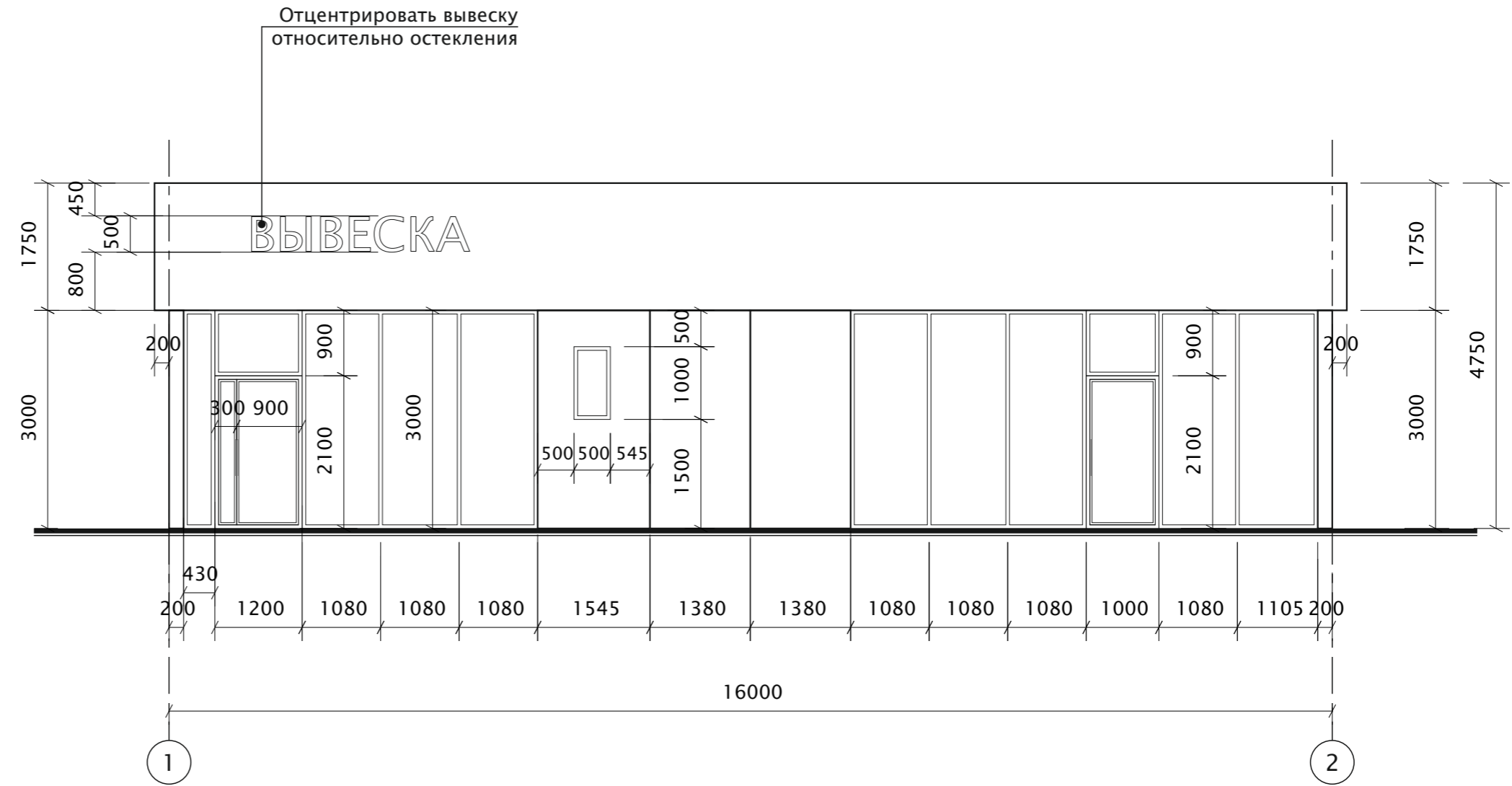
На кровле предусмотреть уклон (минимум 5%) для стока поверхностных вод с накопительными желобами и водосточными трубами.

Мероприятия по благоустройству:

- мощение, выравнивание площадки в пределах площади размещения и отделку цоколя (при наличии значительного перепада рельефа);
- для доступа маломобильных групп населения предусмотреть использование тактильной плитки, пандусов и т. д.;
- предусмотреть минимальный уклон для поверхностного стока воды;
- установить урну

						035.2023			
						г. Челябинск			
						Типовой эскизный проект с конструктивными решениями. Нестационарный торговый объект. Торговый павильон	Стадия	Лист	Листов
							П	1	
Выполнил	Майерс				08.23	Общий вид	ИП Майерс		

Фасад в осях 1-2. М 1:50



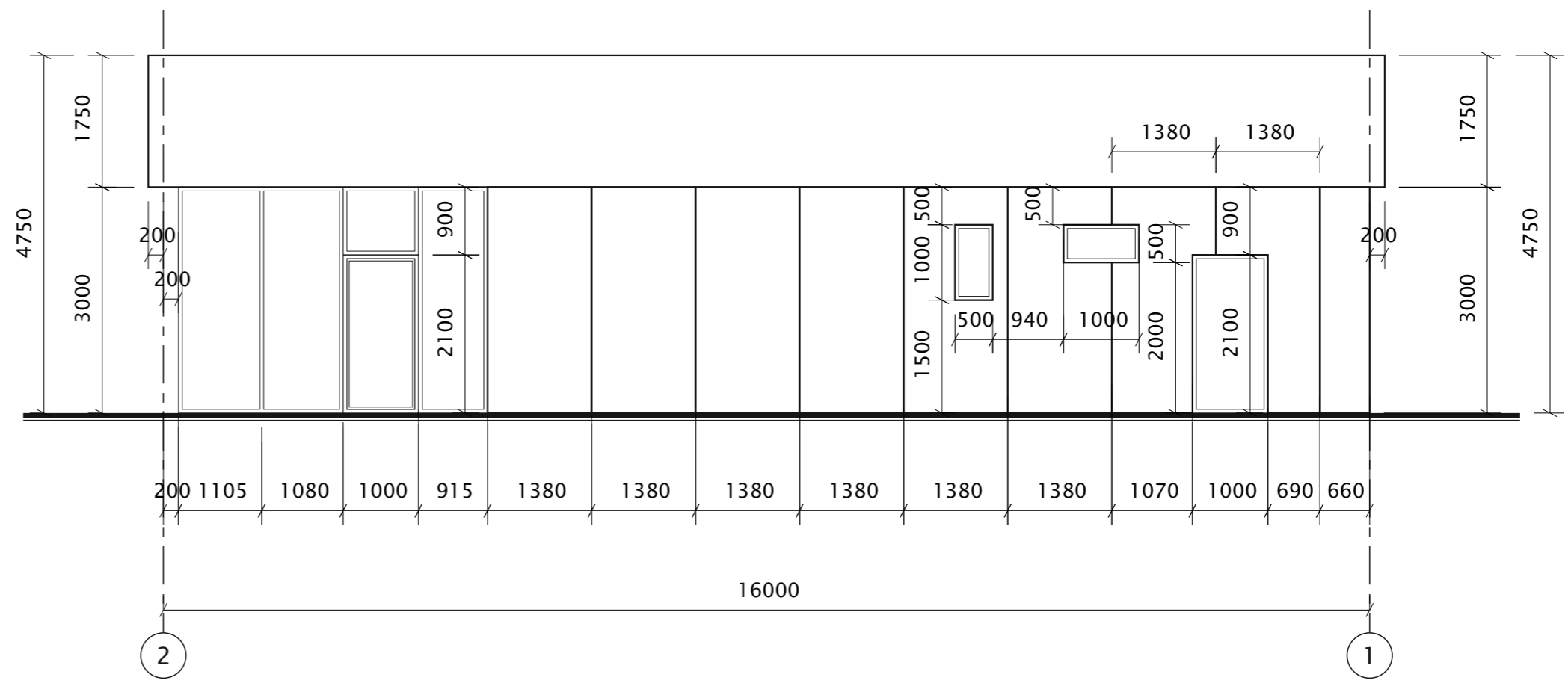
Допускается изменять размерность конструктивных элементов и размерность шага конструктивных элементов в пределах 10% без изменения предельной площади* НТО.

Максимальный зазор между фасадными панелями допустим не более 10 мм

*Предельная площадь планируемого к размещению нестационарного торгового объекта – общая торговая площадь нестационарного торгового объекта, включающая в себя площадь всех помещений объекта, с учетом ограждающих конструкций, крылец, площадок, террас и элементов оформления. (Решение Челябинской городской Думы от 28.04.2020 N 8/22 «Об утверждении Положения об организации размещения нестационарных торговых объектов на территории города Челябинска»)

						035.2023		
						г. Челябинск		
Изм.	№ уч.	Лист	№ док	Подпись	Дата	Типовой эскизный проект с конструктивными решениями. Нестационарный торговый объект. Торговый павильон		
						Стадия	Лист	Листов
						П	3	
Выполнил	Майерс				08.23	Фасады в осях 1-2. М 1:75		ИП Майерс

Фасад в осях 2-1. М 1:50



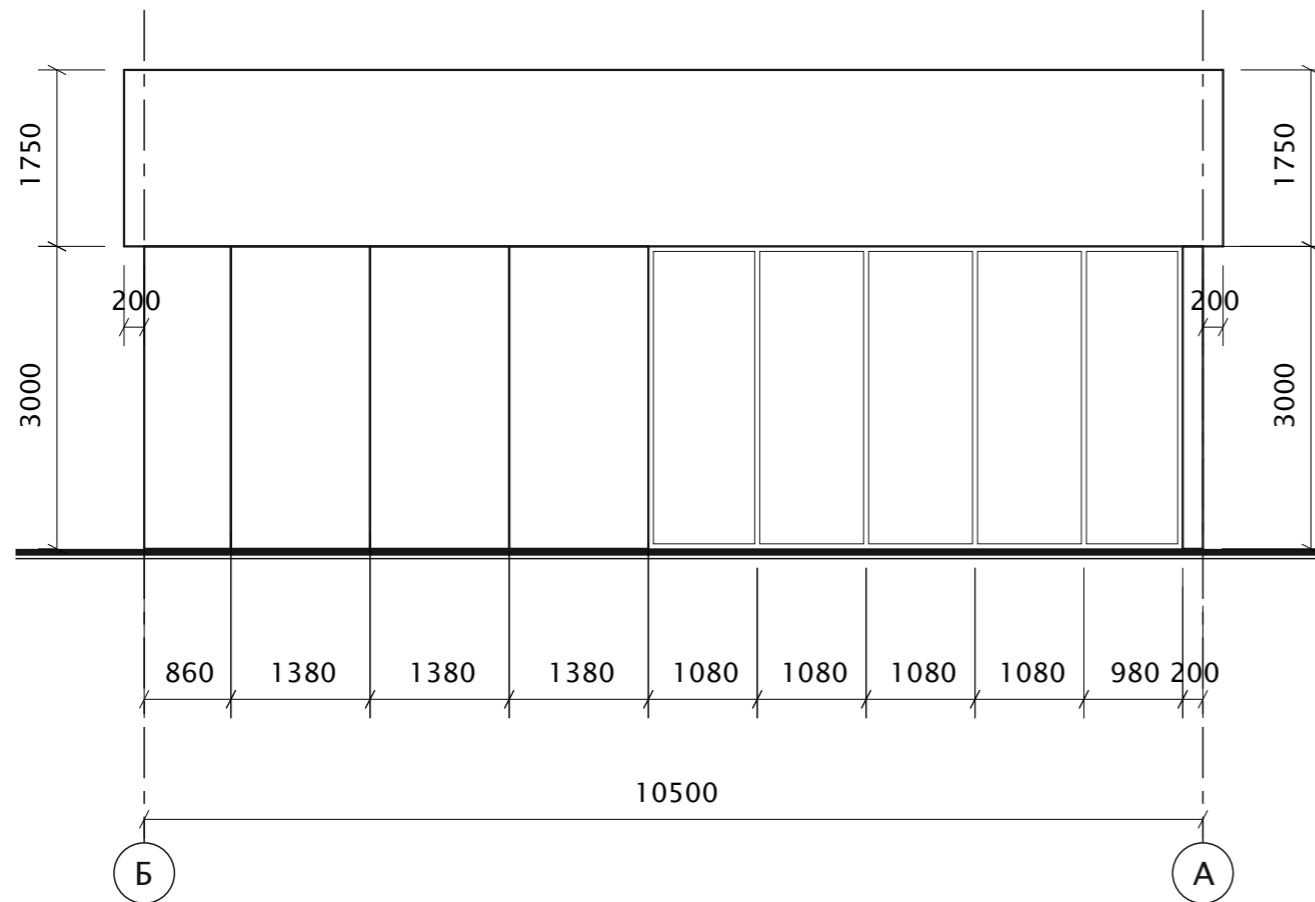
Допускается изменять размерность конструктивных элементов и размерность шага конструктивных элементов в пределах 10% без изменения предельной площади* НТО.

Максимальный зазор между фасадными панелями допустим не более 10 мм

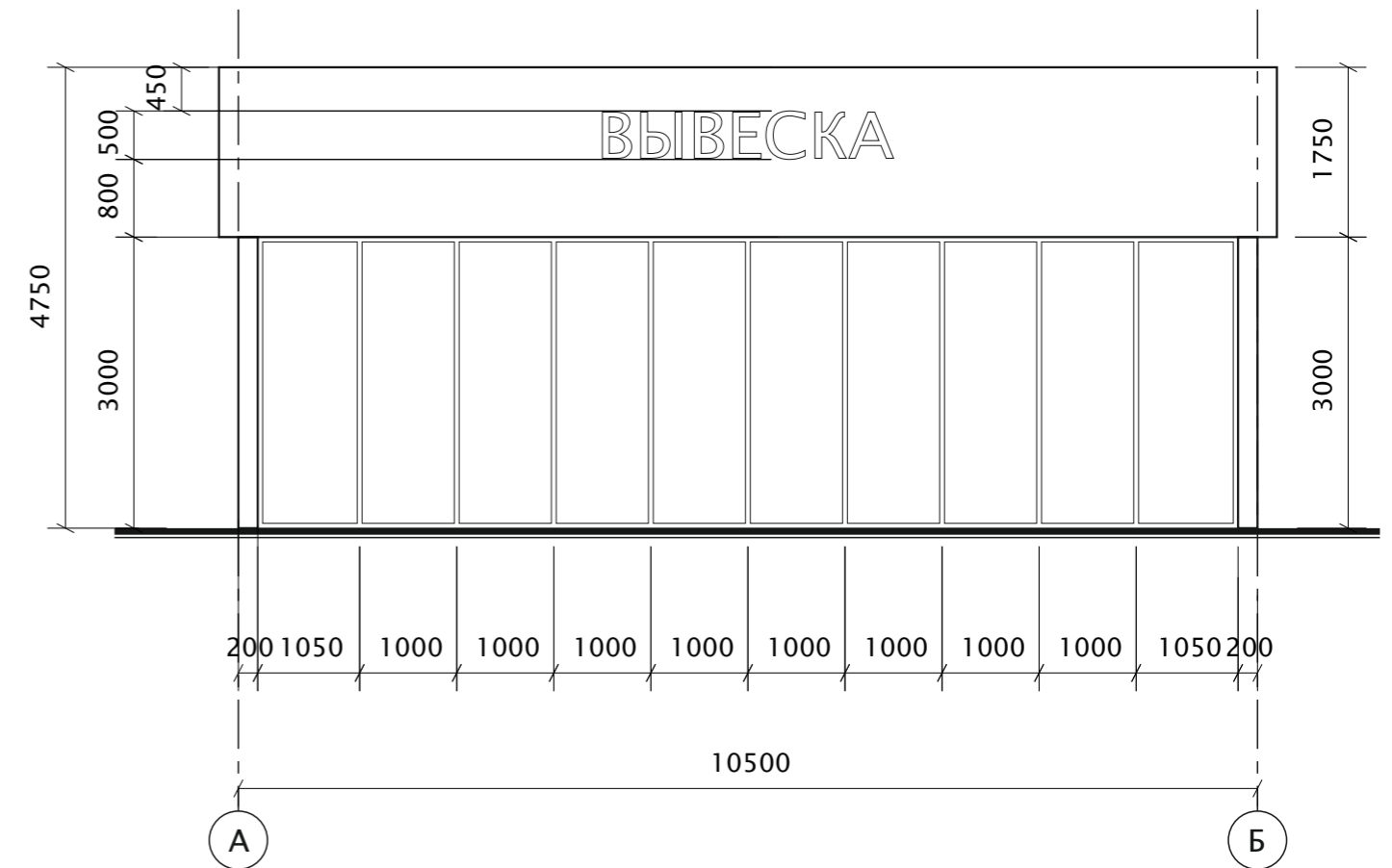
*Предельная площадь планируемого к размещению нестационарного торгового объекта – общая торговая площадь нестационарного торгового объекта, включающая в себя площадь всех помещений объекта, с учетом ограждающих конструкций, крылец, площадок, террас и элементов оформления. (Решение Челябинской городской Думы от 28.04.2020 N 8/22 «Об утверждении Положения об организации размещения нестационарных торговых объектов на территории города Челябинска»)

						035.2023			
						г. Челябинск			
Изм.	№ уч.	Лист	№ док	Подпись	Дата	Типовой эскизный проект с конструктивными решениями. Нестационарный торговый объект. Торговый павильон	Стадия	Лист	Листов
							П	4	
Выполнил	Майерс				08.23	Фасады в осях 2-1. М 1:50	ИП Майерс		

Фасад в осях Б-А. М 1:50



Фасад в осях А-Б. М 1:50



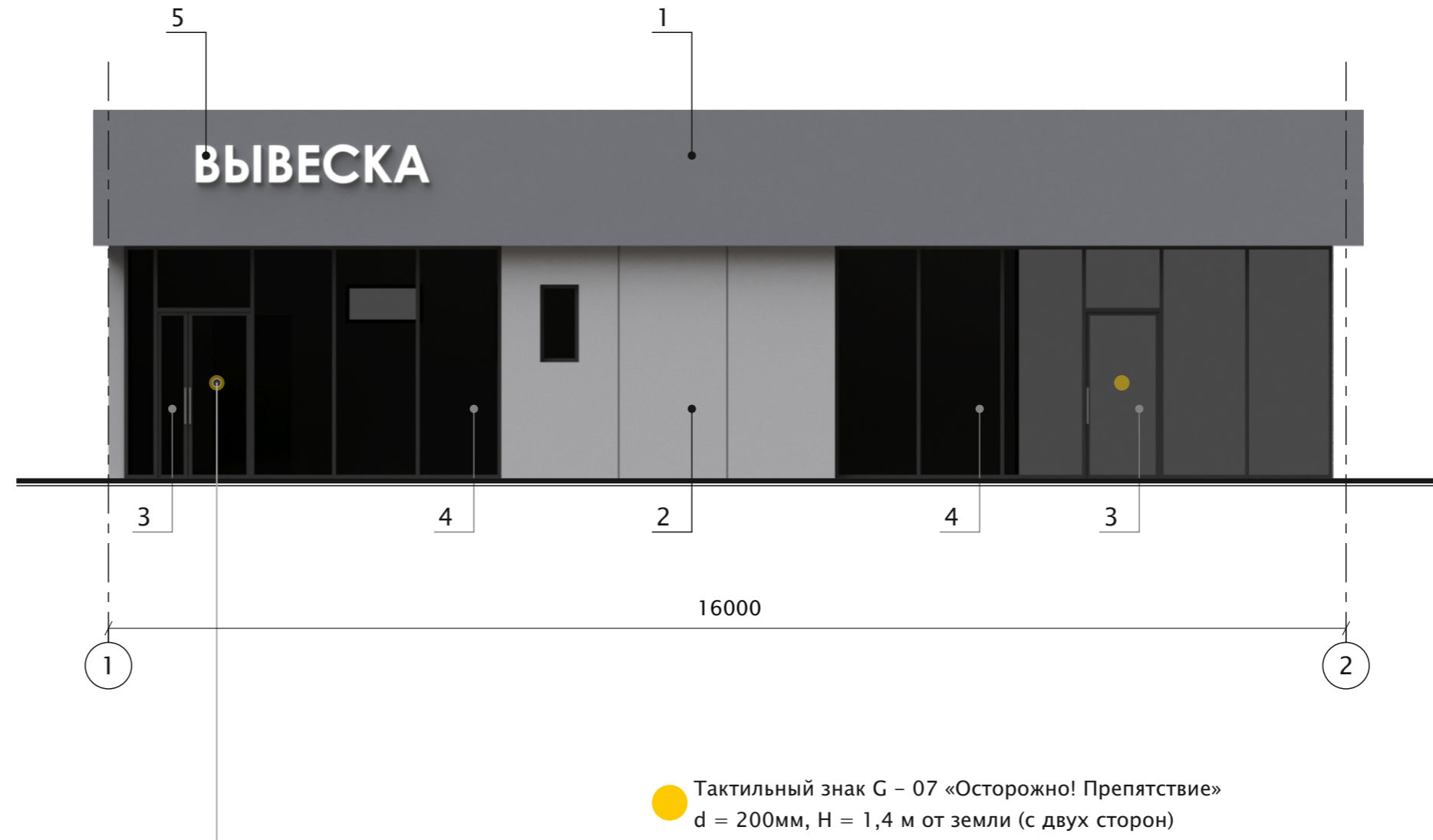
Допускается изменять размерность конструктивных элементов и размерность шага конструктивных элементов в пределах 10% без изменения предельной площади* НТО.

Максимальный зазор между фасадными панелями допустим не более 10 мм

*Предельная площадь планируемого к размещению нестационарного торгового объекта – общая торговая площадь нестационарного торгового объекта, включающая в себя площадь всех помещений объекта, с учетом ограждающих конструкций, крылец, площадок, террас и элементов оформления.
(Решение Челябинской городской Думы от 28.04.2020 N 8/22 «Об утверждении Положения об организации размещения нестационарных торговых объектов на территории города Челябинска»)

						035.2023		
						г. Челябинск		
Изм.	№ уч.	Лист	№ док	Подпись	Дата			
						Типовой эскизный проект с конструктивными решениями. Нестационарный торговый объект. Торговый павильон		
						Стадия	Лист	Листов
						П	5	
Выполнил	Майерс				08.23	Фасады в осях А-Б, Б-А. М 1:50		ИП Майерс

Фасад в осях 1-2. М 1:75



● Тактильный знак G - 07 «Осторожно! Препятствие»
d = 200мм, H = 1,4 м от земли (с двух сторон)

Предельная площадь – 168,0 м

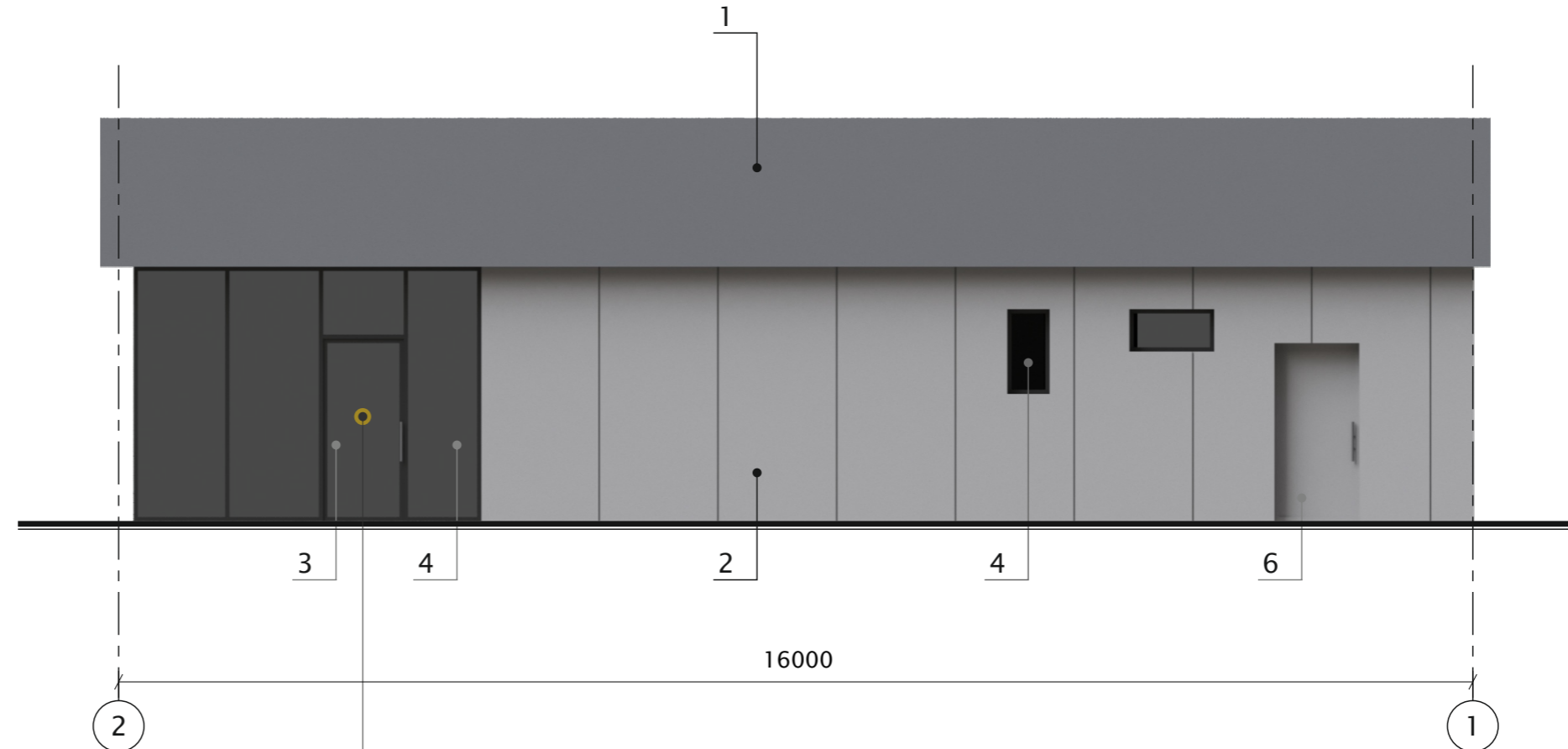
Ведомость наружной отделки

* – или в соответствии с дизайн-кодом НТО

Объем используемого материала отделки фасадов рассчитывается изготовителем.

№	Материал отделки	Цвет							035.2023			
1	Фасадная мет. кассета (толщиной не менее 0,7 мм)*	RAL 7031*							г. Челябинск			
2	Фасадная мет. кассета (толщиной не менее 0,7 мм)*	RAL 7047*										
3	Дверь распашная ПВХ профиль/стекло	RAL 7021*	Изм.	№ уч.	Лист	№ док	Подпись	Дата	Типовой эскизный проект с конструктивными решениями. Нестационарный торговый объект. Торговый павильон	Стадия	Лист	Листов
4	Витраж ПВХ профиль/стекло	RAL 7021*								П	6	
5	Объемные световые буквы	RAL 9010							Цветовое решение фасада в осях 1-2, М 1:75. Ведомость наружной отделки	ИП Майерс		
6	Дверь мет. глухая	RAL 7047*	Выполнил	Майерс			08.23					

Фасад в осях 2-1. М 1:75



● Тактильный знак G - 07 «Осторожно! Препятствие»
d = 200мм, H = 1,4 м от земли (с двух сторон)

Предельная площадь – 168,0 м

Ведомость наружной отделки

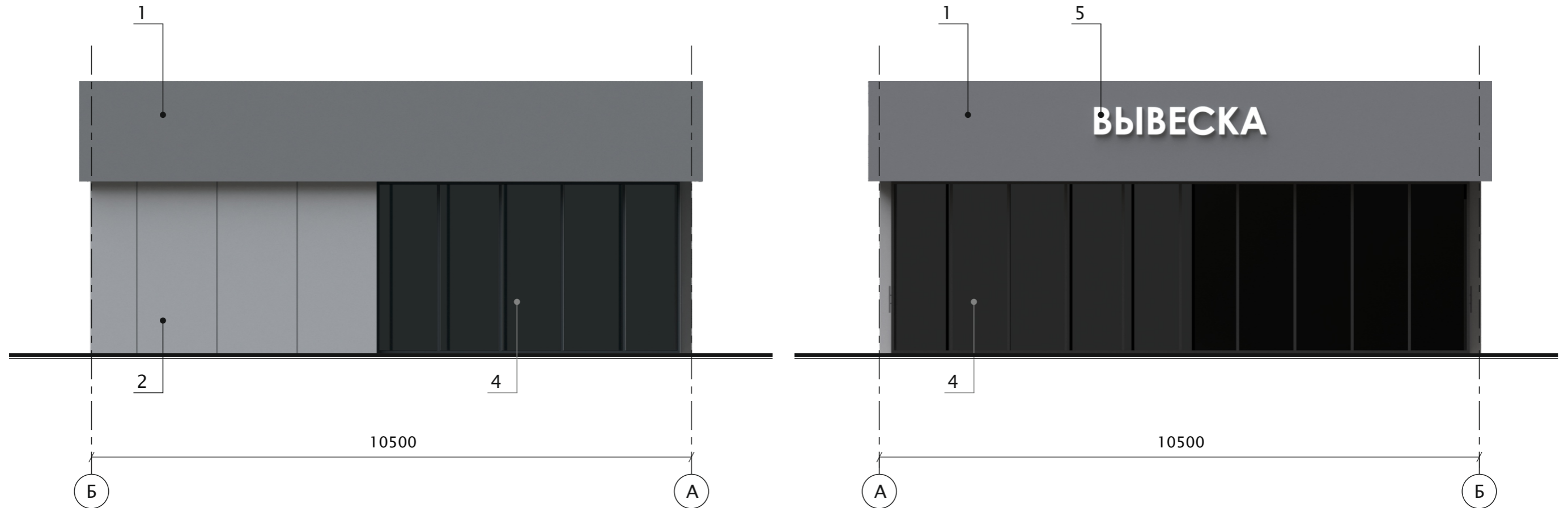
* – или в соответствии с дизайн-кодом НТО

Объем используемого материала отделки фасадов рассчитывается изготовителем.

№	Материал отделки	Цвет						035.2023			
			Изм.	№ уч.	Лист	№ док	Подпись	Дата	Стадия	Лист	Листов
1	Фасадная мет. кассета (толщиной не менее 0,7 мм)*	RAL 7031*							г. Челябинск		
2	Фасадная мет. кассета (толщиной не менее 0,7 мм)*	RAL 7047*									
3	Дверь распашная ПВХ профиль/стекло	RAL 7021*						Типовой эскизный проект с конструктивными решениями. Нестационарный торговый объект. Торговый павильон			
4	Витраж ПВХ профиль/стекло	RAL 7021*									П
5	Объемные световые буквы	RAL 9010						Цветовое решение фасада в осях 2-1, М 1:75. Ведомость наружной отделки			
6	Дверь мет. глухая	RAL 7047*	Выполнил	Майерс		08.23	ИП Майерс				

Фасад в осях Б-А. М 1:75

Фасад в осях А-Б. М 1:75



Предельная площадь – 168,0 м

Ведомость наружной отделки

* – или в соответствии с дизайн-кодом НТО

Объем используемого материала отделки фасадов рассчитывается изготовителем.

№	Материал отделки	Цвет						035.2023			
			№ уч.	Лист	№ док	Подпись	Дата	г. Челябинск			
1	Фасадная мет. кассета (толщиной не менее 0,7 мм)*	RAL 7031*						Типовой эскизный проект с конструктивными решениями. Нестационарный торговый объект. Торговый павильон	Стадия	Лист	Листов
2	Фасадная мет. кассета (толщиной не менее 0,7 мм)*	RAL 7047*					П		8		
3	Дверь распашная ПВХ профиль/стекло	RAL 7021*					Цветовое решение фасадов в осях А-Б, Б-А, М 1:75. Ведомость наружной отделки				
4	Витраж ПВХ профиль/стекло	RAL 7021*									
5	Объемные световые буквы	RAL 9010									
6	Дверь мет. глухая	RAL 7047*	Выполнил	Майерс		08.23	ИП Майерс				

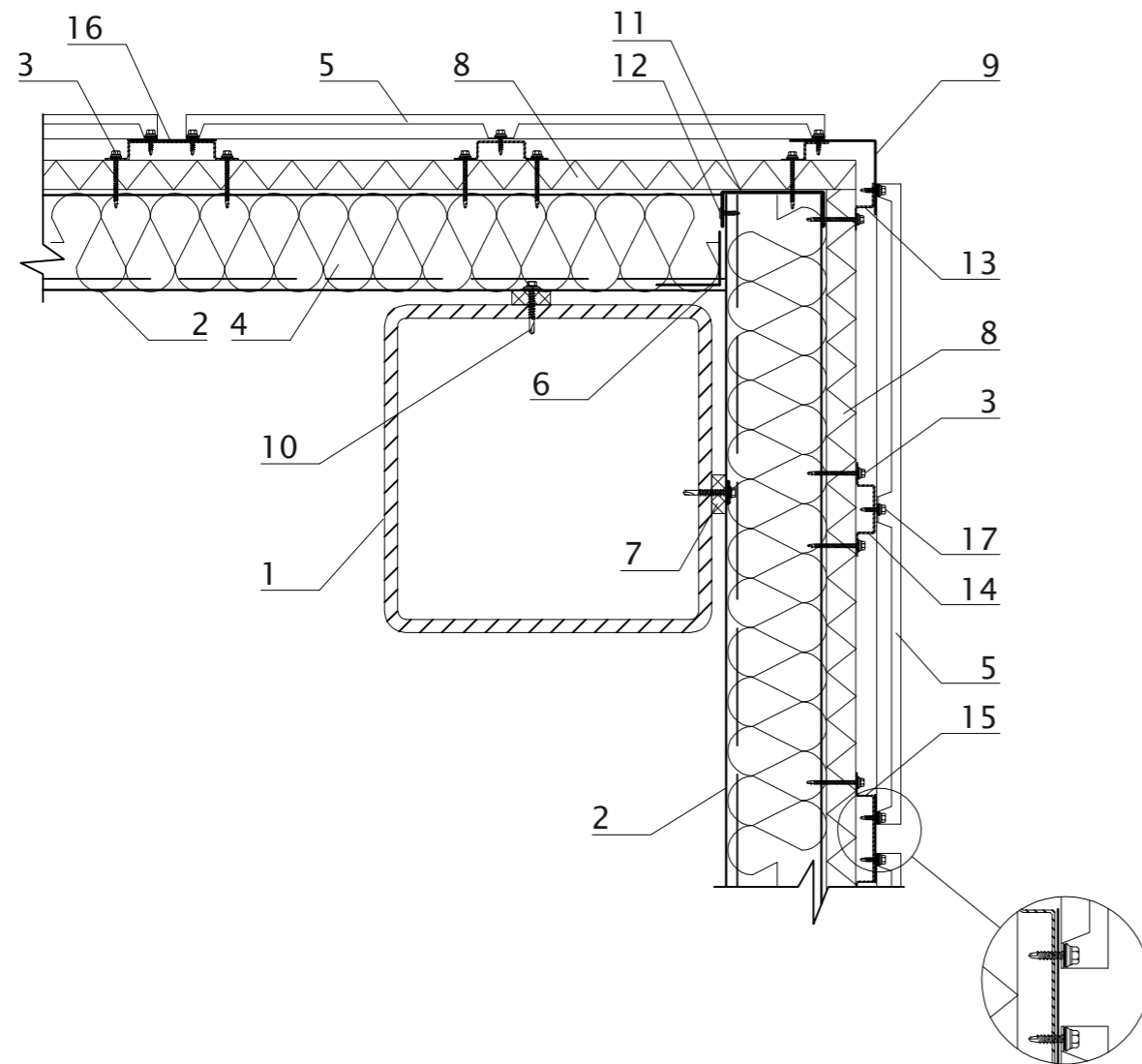


Урна уличная парковая,
с внутренней емкостью серая
Артикул: Парк1сер

Описание: Металлическая
Диаметр – 310мм
Высота – 600мм
Емкость –36л
Вес – 15кг.

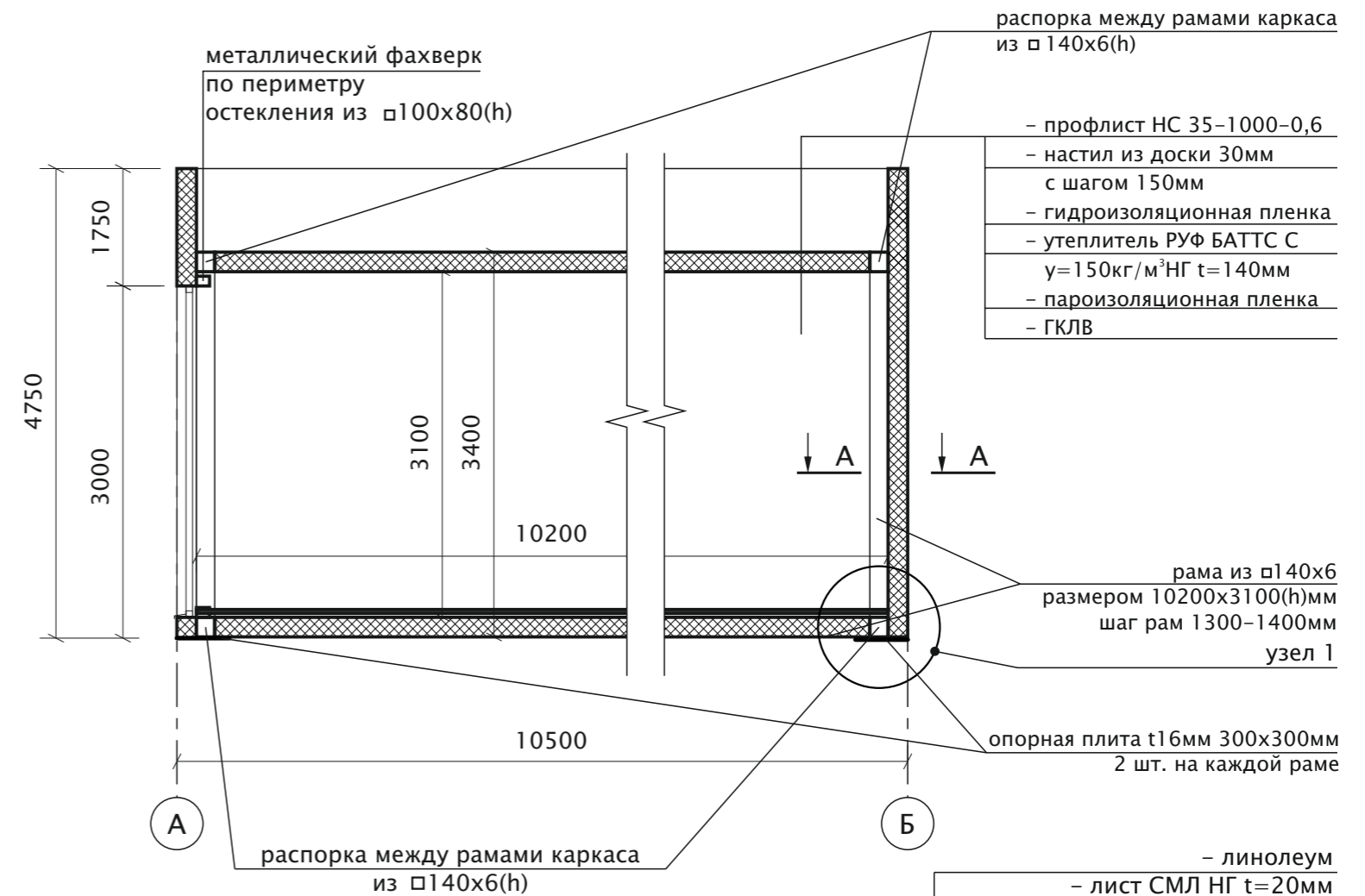
						035.2023			
						г. Челябинск			
Изм.	№ уч.	Лист	№ док	Подпись	Дата	Типовой эскизный проект с конструктивными решениями. Нестационарный торговый объект. Торговый павильон	Стадия	Лист	Листов
							П	9	
Выполнил	Майерс				08.23	Малые архитектурные формы. Урна	ИП Майерс		

A-A



1. Стойка рамы
2. Сэндвич-профиль МП СП
3. Саморез Ø4,8x50 с ЭПДМ-прокладкой
4. Теплоизоляция (например "ISOVER" KL34)-150мм
5. Наружная облицовка - алюминиевая/мет. панель
6. Алюминиевая клейкая лента (УПАКЛ)
7. Уплотнитель колонна-сэндвич (УПКС)
8. Ветрозащита (например "ISOVER" KI30)
9. Фасонный элемент (оц. сталь с полимерным покрытием, t=0,5мм)
10. Саморез Ø5,5x32 с ЭПДМ-прокладкой
11. Элемент оформления МП ЭО (по проекту)
12. Саморез Ø4,2x16 (19) с пресшайбой
13. Вертикальная направляющая КПЗ-29x20
14. Вертикальная направляющая КПШ-50x20 (промежуточная)
15. Вертикальная направляющая КПШ-90x20 (основная)
16. Декоративная полоса (оц. сталь с полимерным покрытием, t=0,5мм)
17. Саморез Ø4,8x28 с ЭПДМ-прокладкой

Поперечный разрез 1-1



Объект НТО должен быть выполнен организацией, имеющей лицензию на производство металлоконструкций. При производстве НТО в металлическом каркасе предусмотреть монтажные петли для возможности погрузки крановым оборудованием и доставки до места установки с последующим монтажом.

- линолеум
- лист СМЛ НГ t=20мм
- сплошной настил из доски 50мм
- гидроизоляционная пленка
- утеплитель РУФ БАТТС С $\gamma=150\text{кг/м}^3$ НГ t=140мм
- пароизоляционная пленка
- лист t=2мм



						035.2023		
						г. Челябинск		
Изм.	№ уч.	Лист	№ док	Подпись	Дата			
						Типовой эскизный проект с конструктивными решениями. Нестационарный торговый объект. Торговый павильон		
						Стадия	Лист	Листов
						П	10	
Выполнил	Майерс				08.23	Поперечный разрез 1-1. М 1:50		ИП Майерс