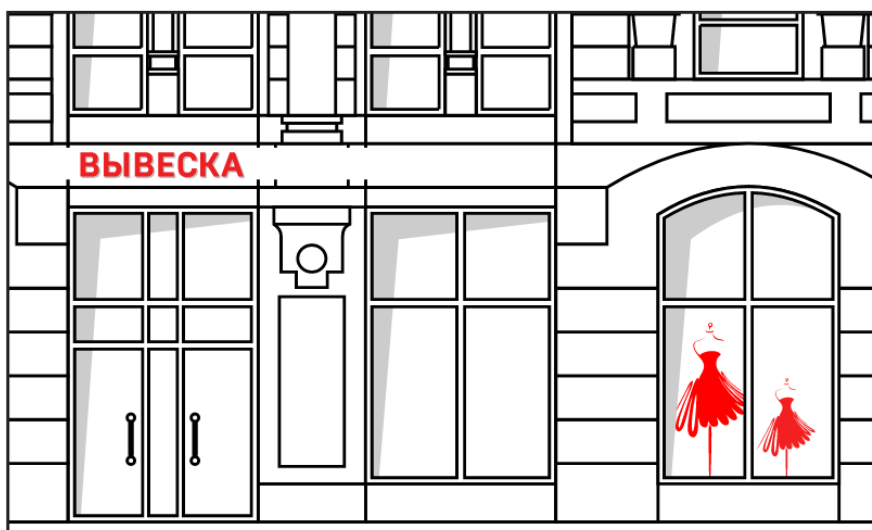


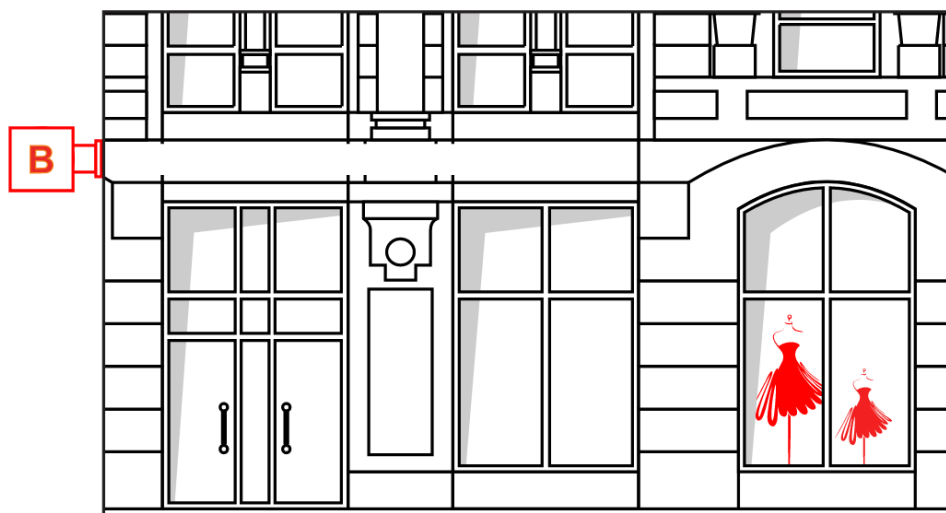
**ГРАФИЧЕСКОЕ ПРИЛОЖЕНИЕ
К ТРЕБОВАНИЯМ К РАЗМЕЩЕНИЮ ВЫВЕСОК
НА ТЕРРИТОРИИ ГОРОДА ЧЕЛЯБИНСКА**

1. Пункт 4 Требований к размещению вывесок на территории города Челябинска (далее – Требования):

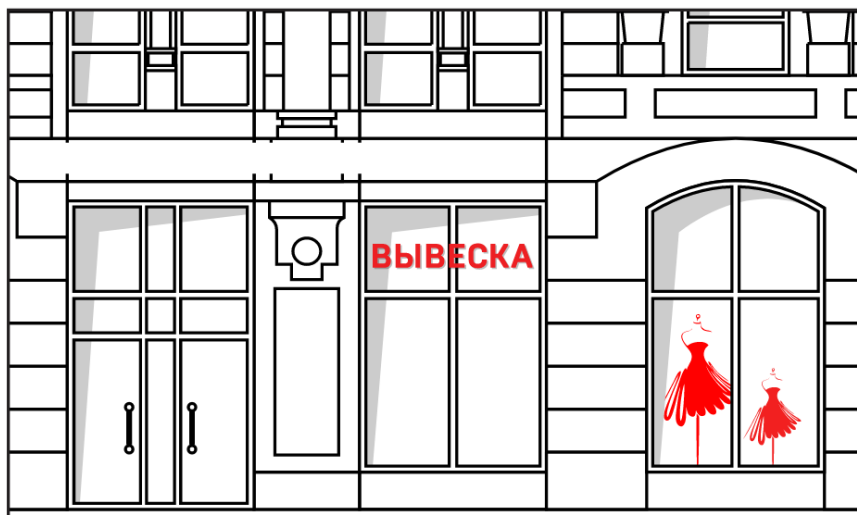
1) настенная конструкция:



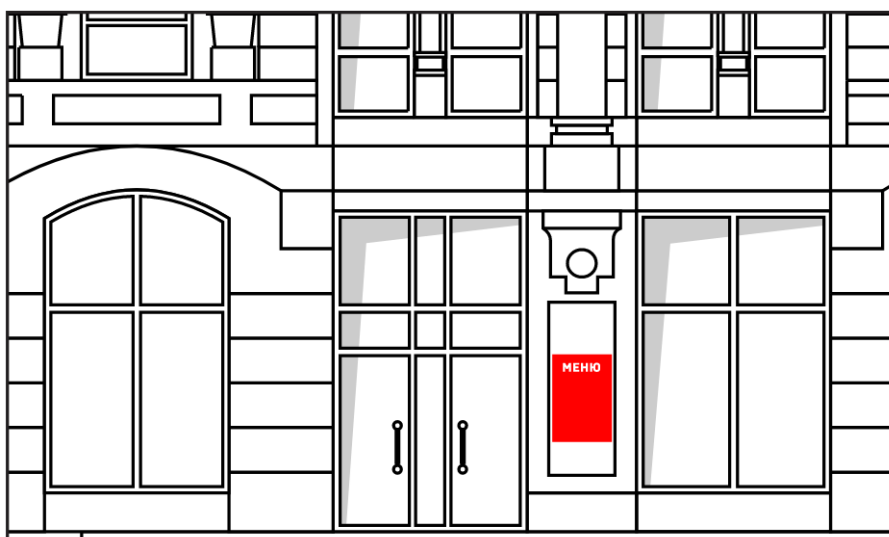
2) консольная конструкция:



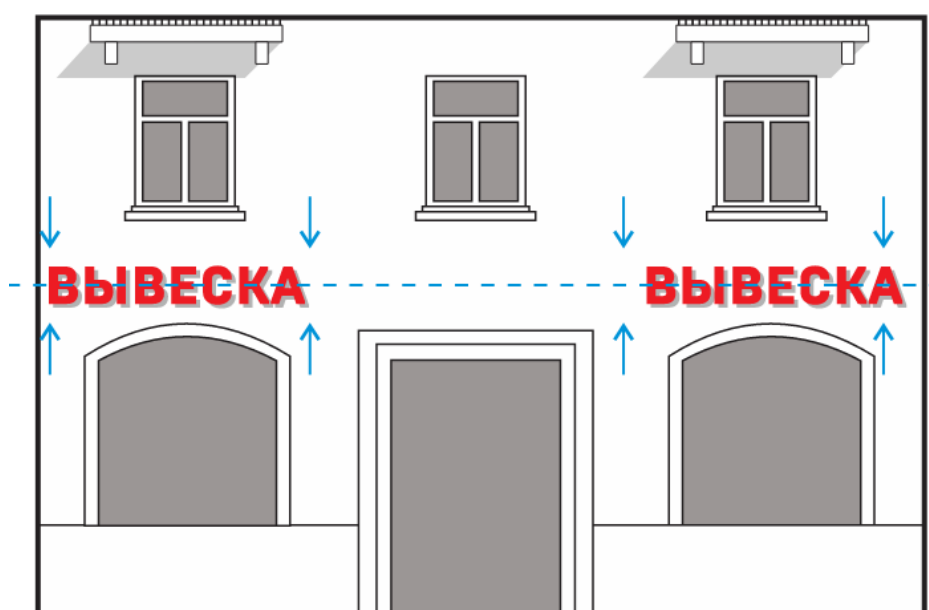
3) витринная конструкция:



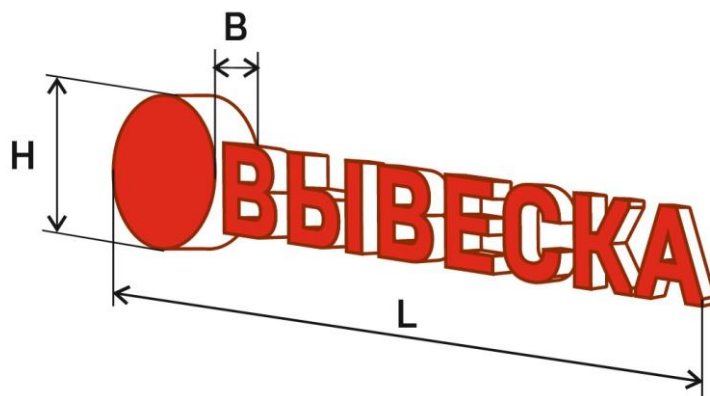
2. Пункт 5 Требований:



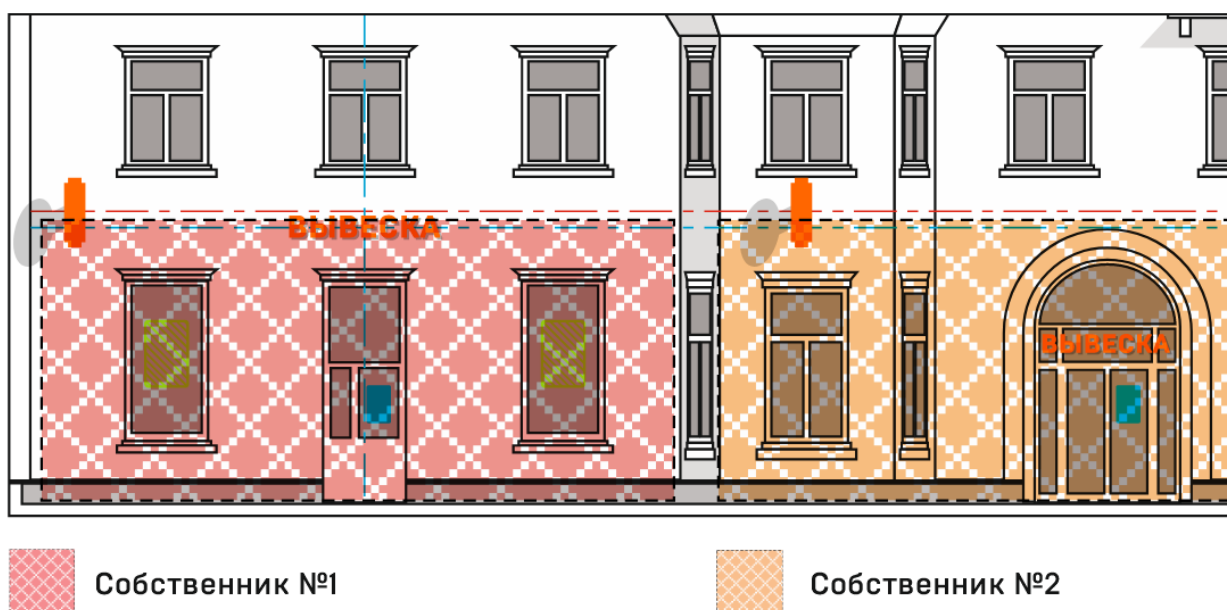
3. Пункт 7 Требований:



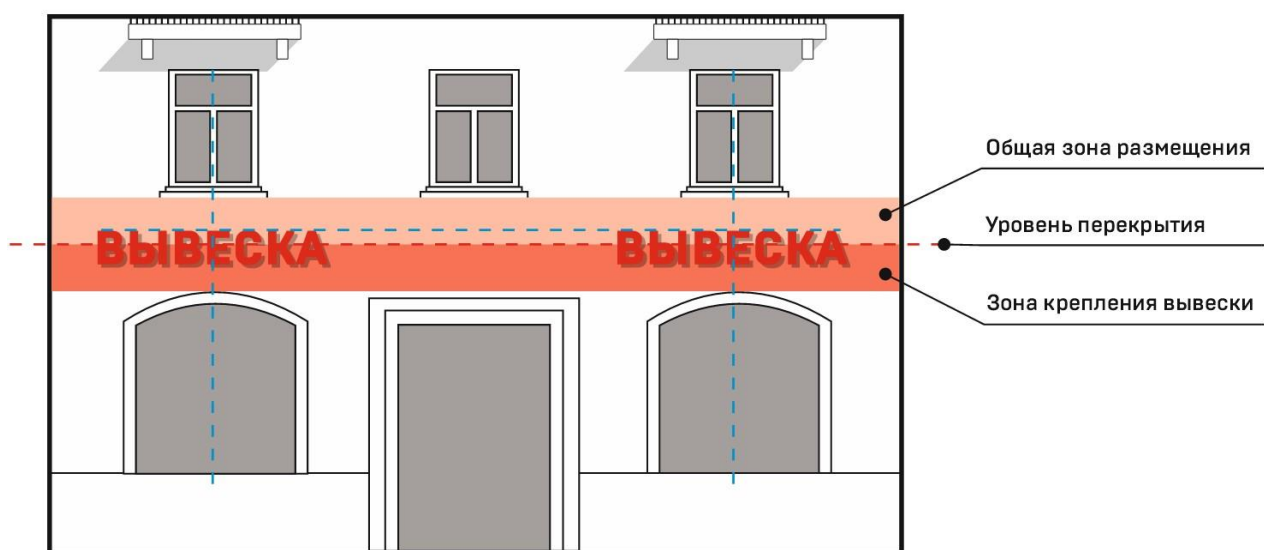
4. Пункт 8 Требований:



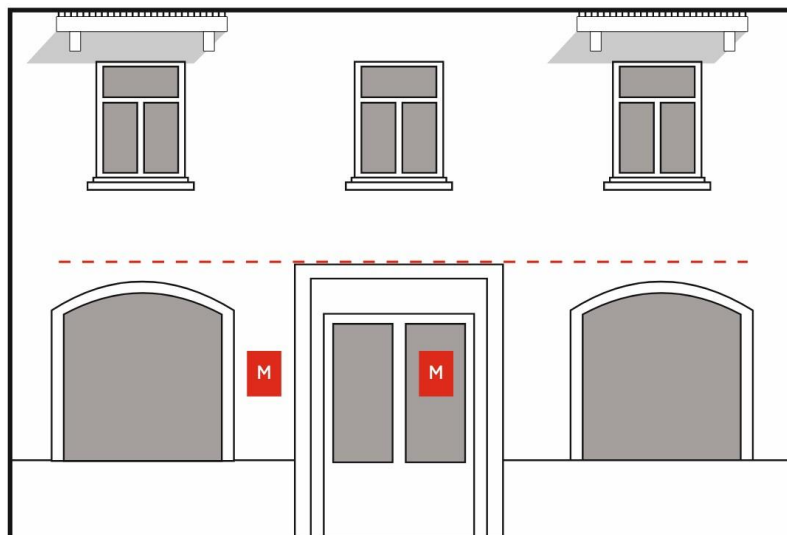
5. Пункт 10 Требований:



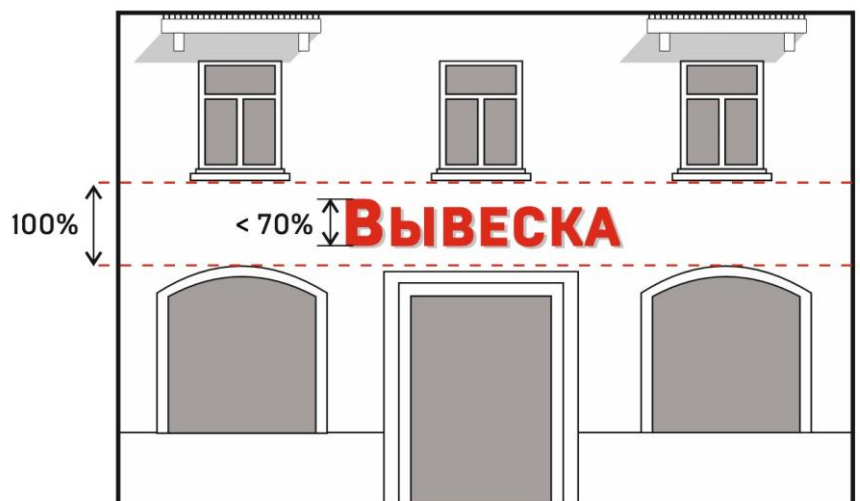
6. Подпункт 1) пункта 11 Требований:



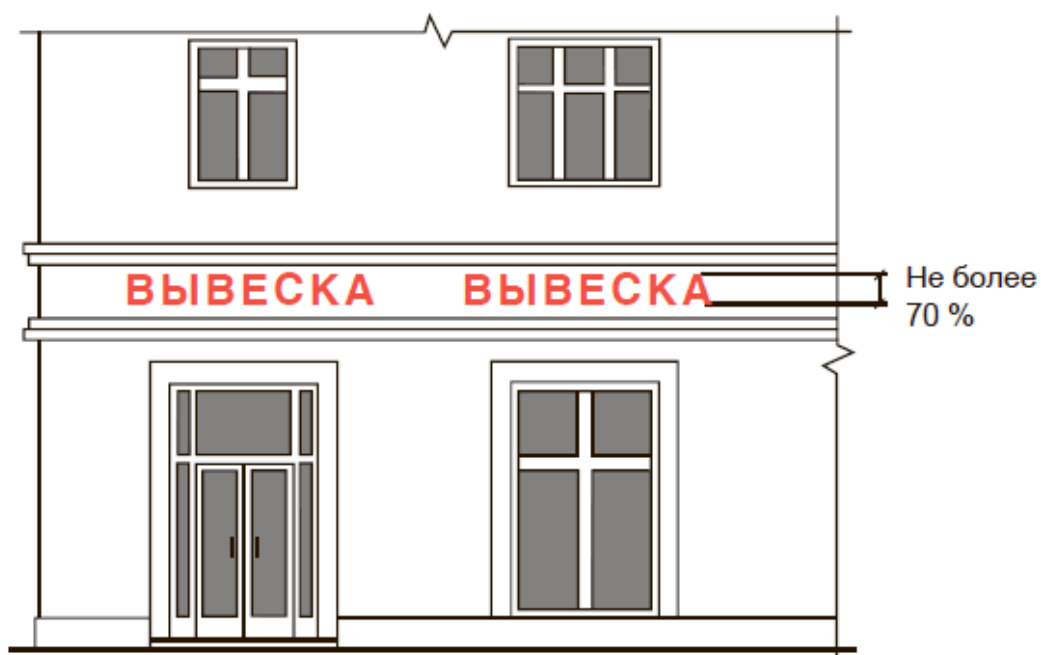
7. Подпункт 2) пункта 11 Требований



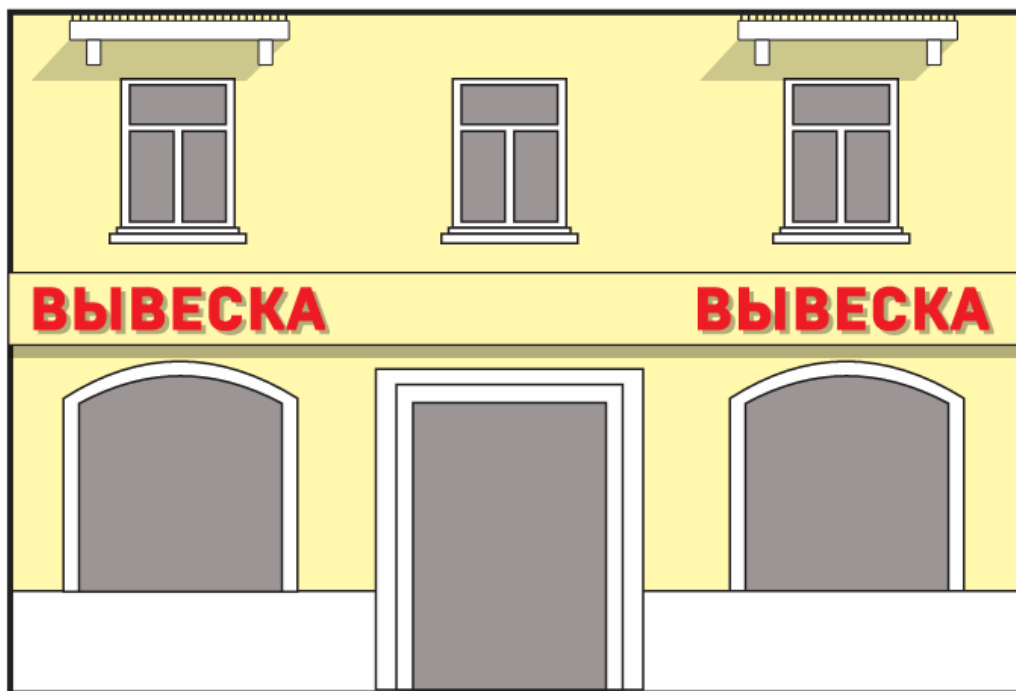
8. Подпункт 5) пункта 11 Требований:



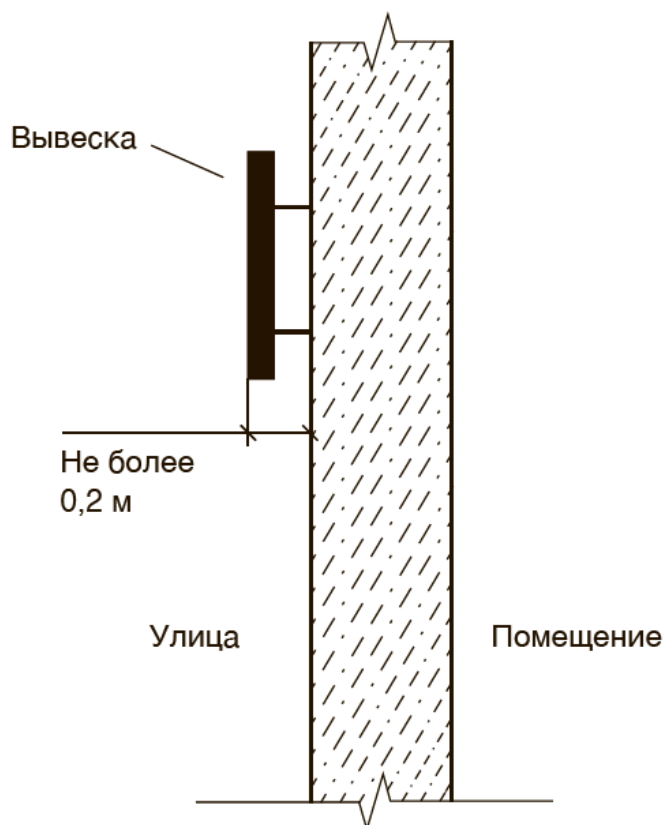
9. Подпункт 6) пункта 11 Требований:



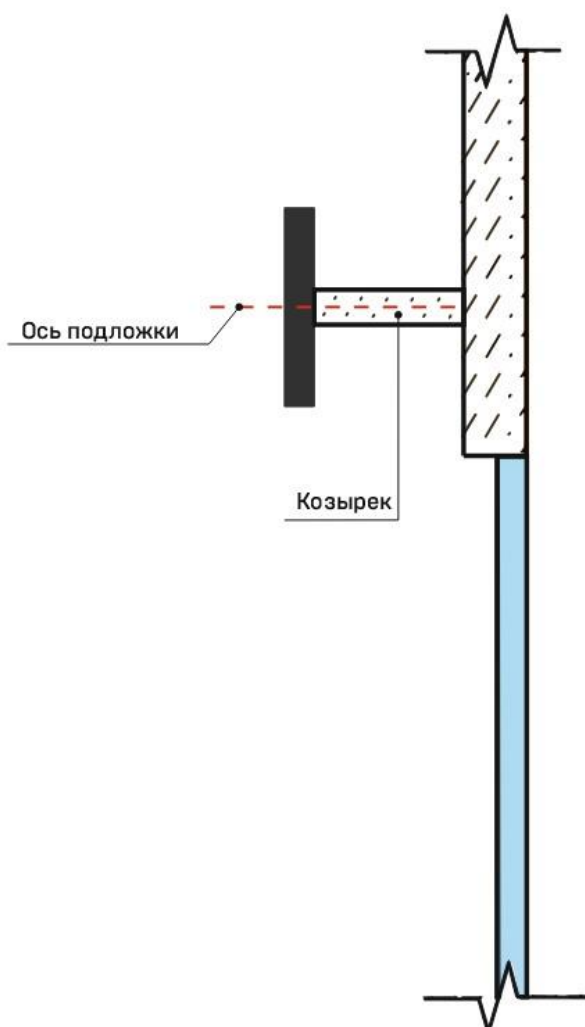
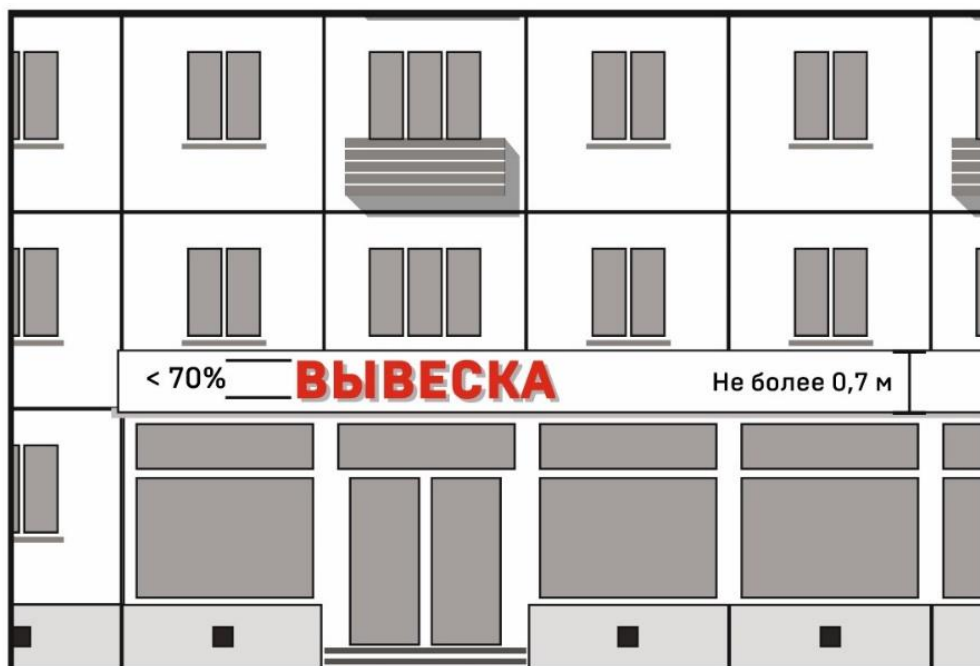
10. Подпункт 7) пункта 11 Требований:



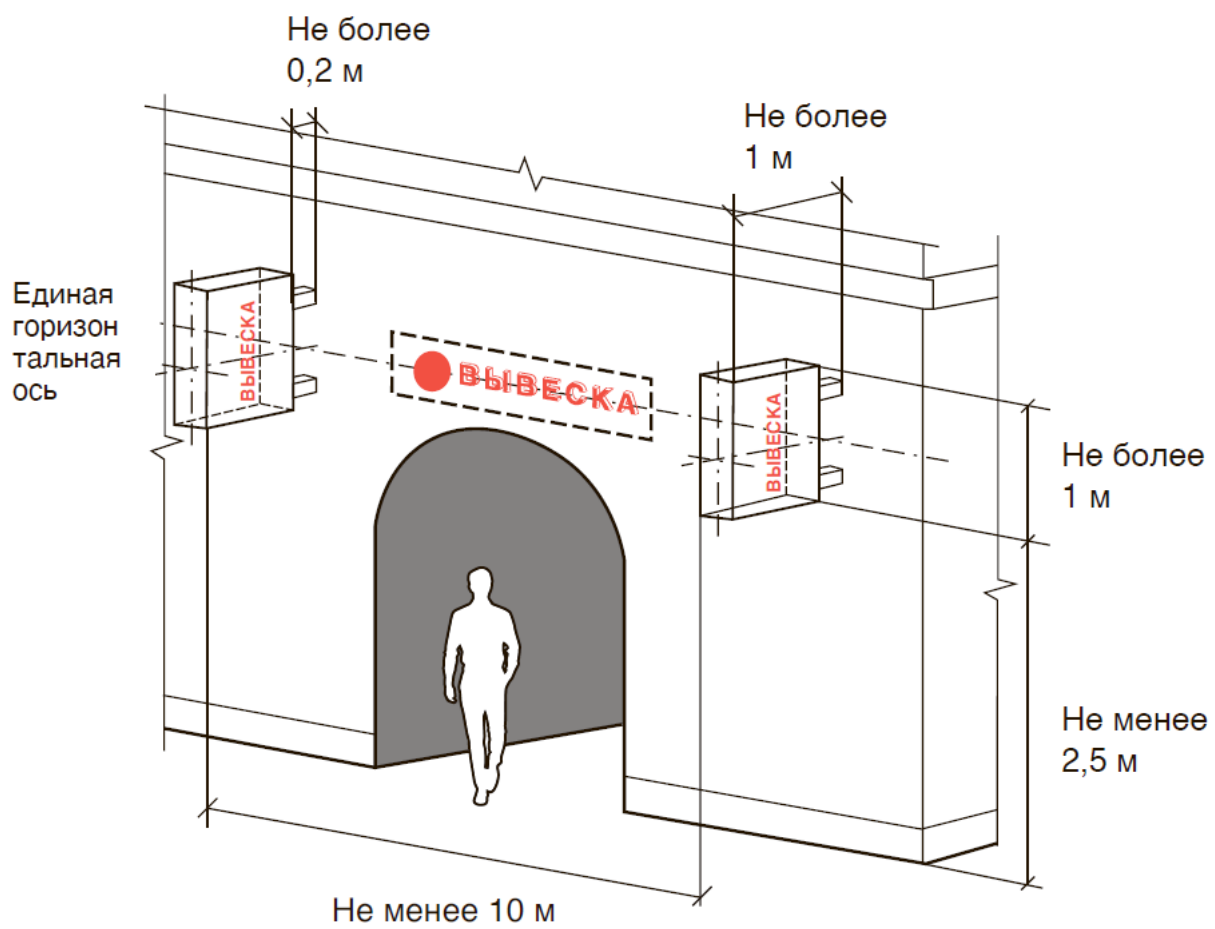
11. Подпункты 8)-9) пункта 11 Требований:



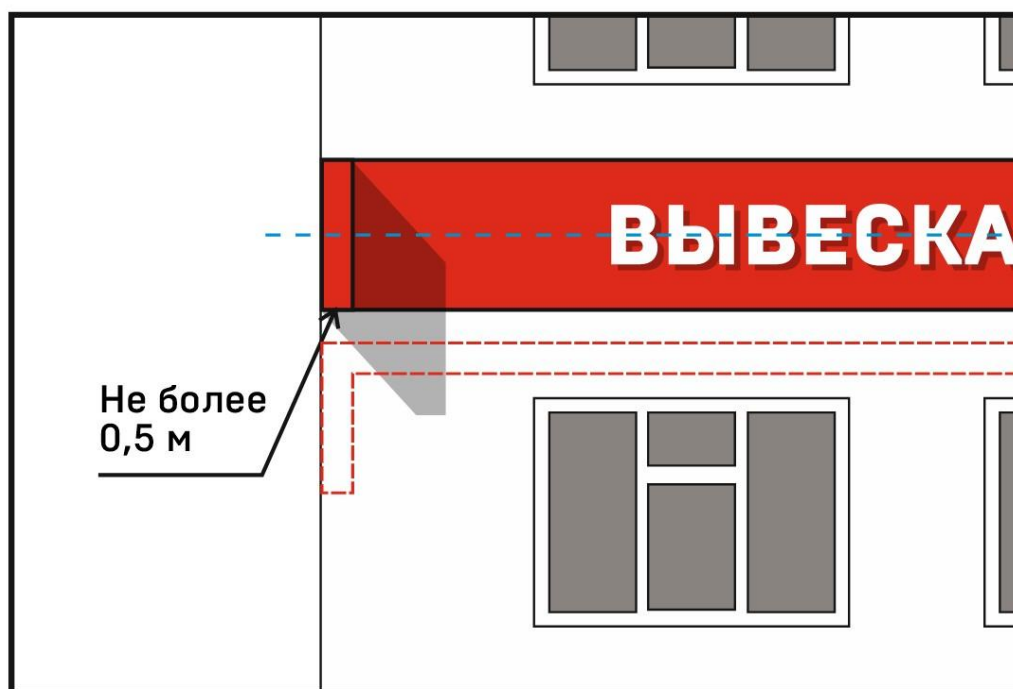
12. Подпункт 10) пункта 11 Требований:



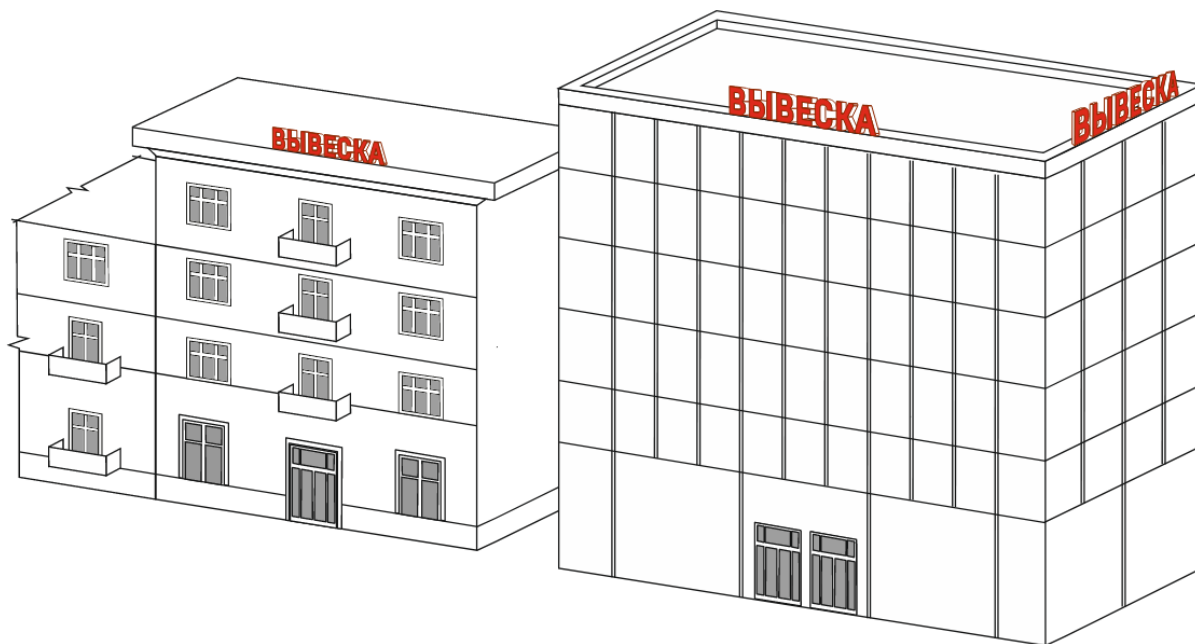
13. Подпункты 1)-3) пункта 12 Требований:



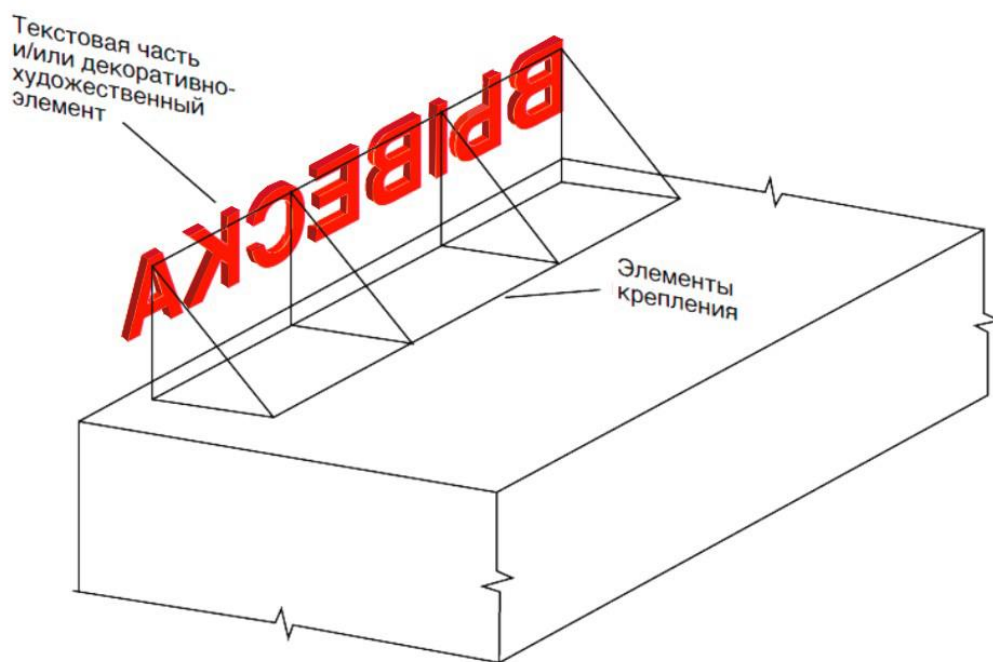
14. Подпункт 4) пункта 12 Требований:



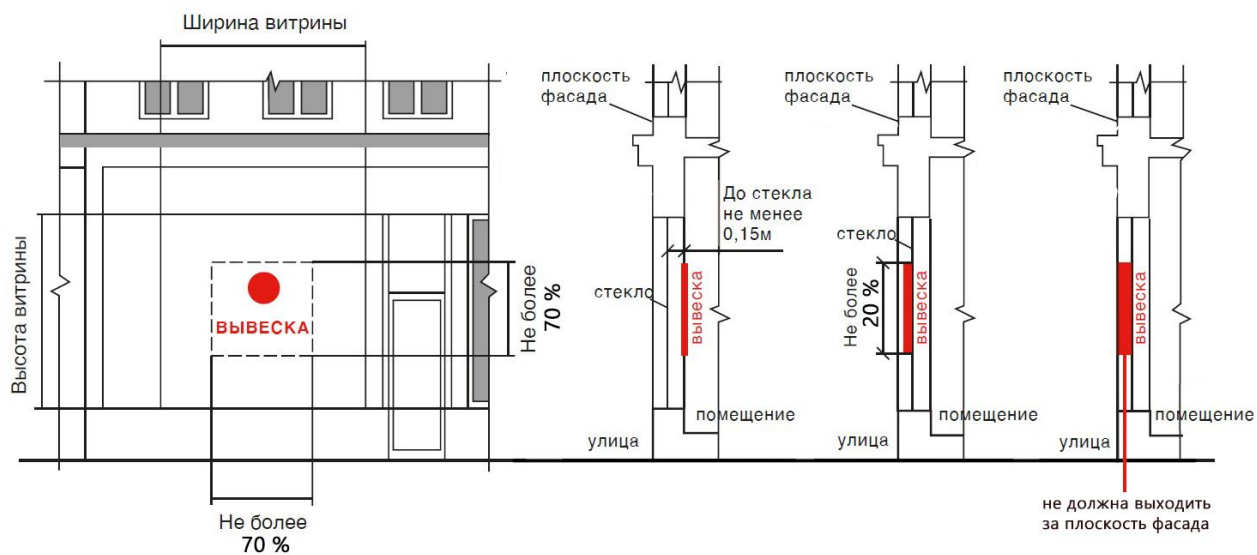
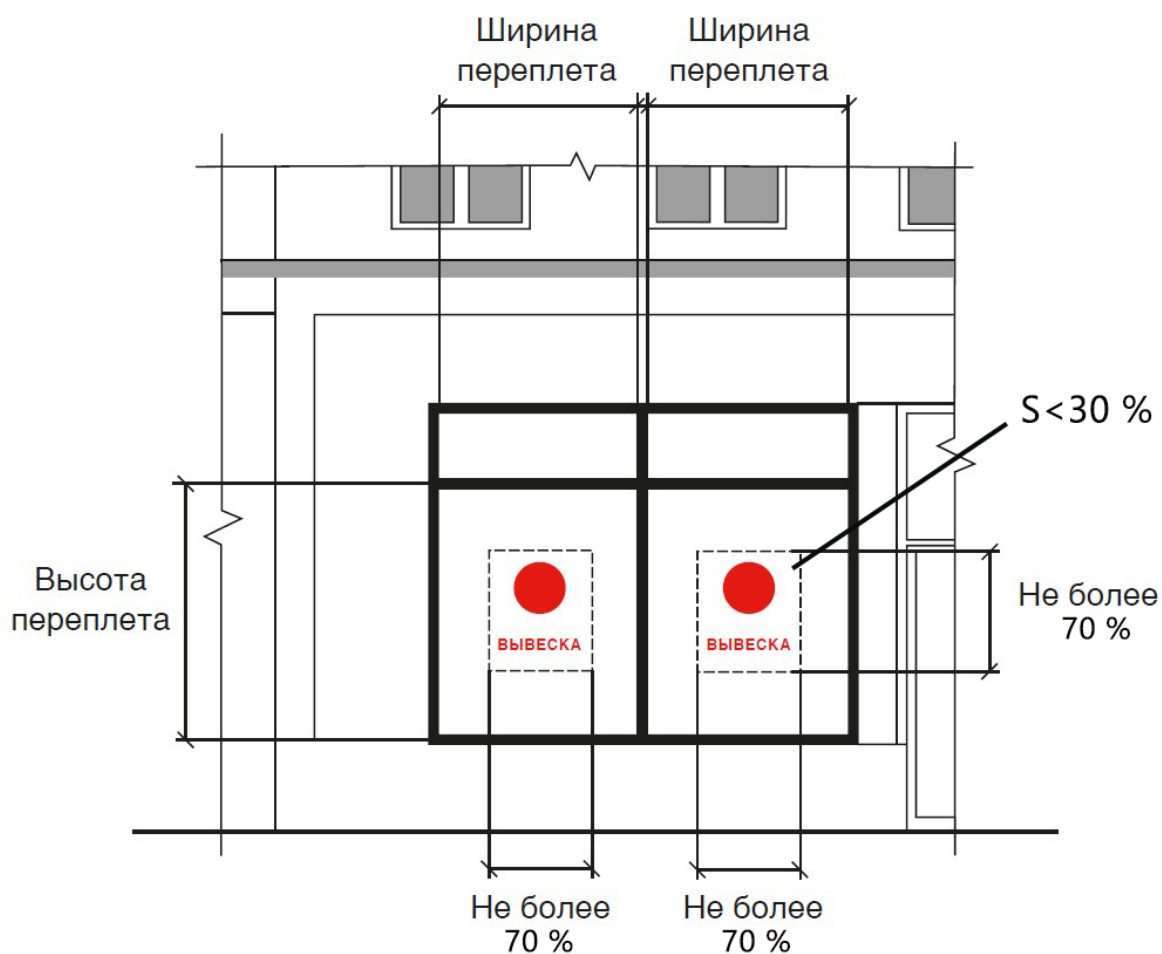
15. Подпункт 2) пункта 13 Требований:

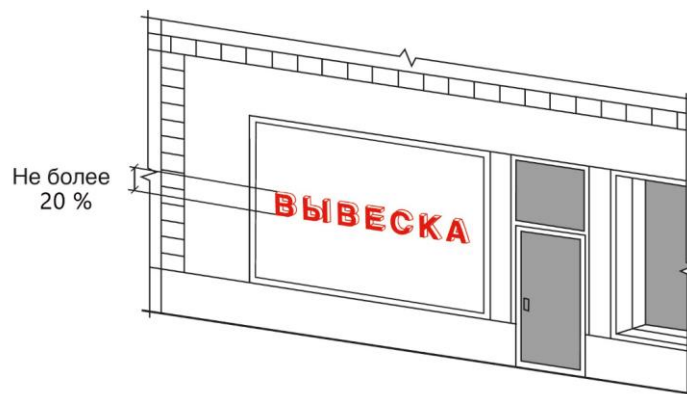


16. Подпункт 4) пункта 13 Требований:



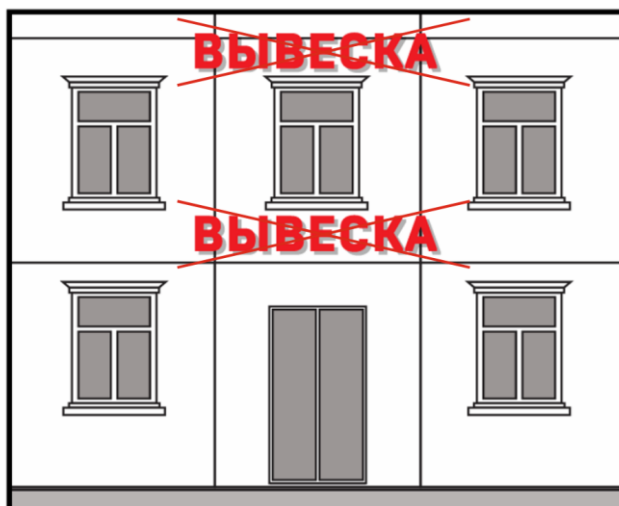
17. Подпункты 1)-4) пункта 14 Требований:



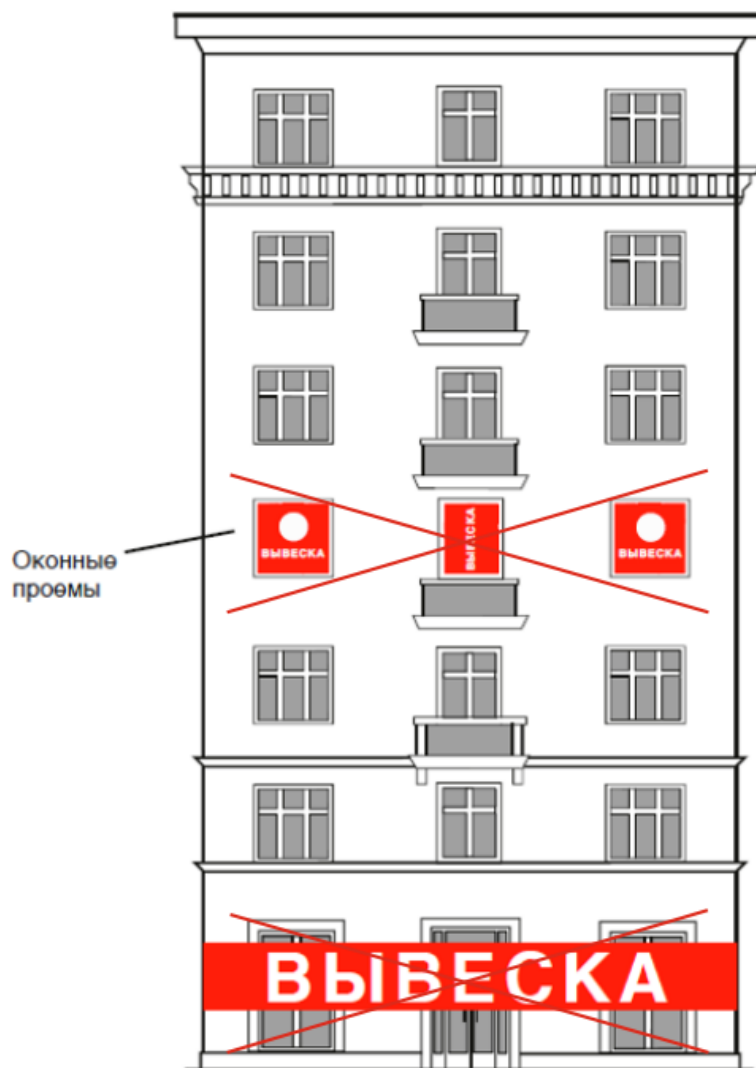
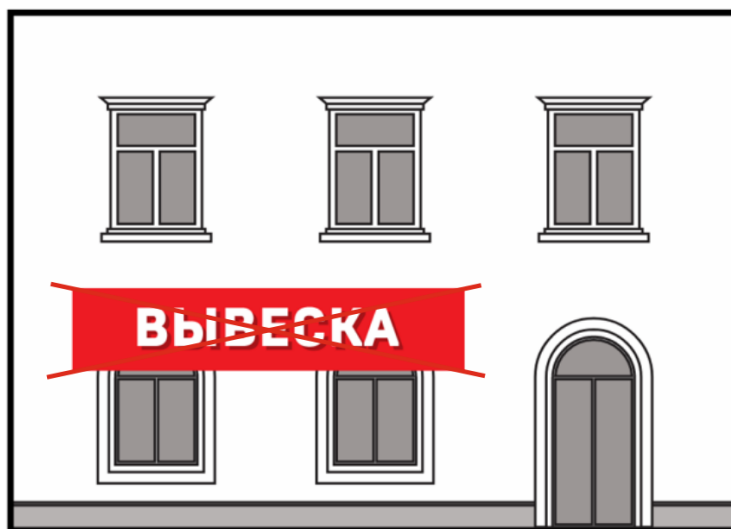


18. Подпункт 1) пункта 15 Требований:

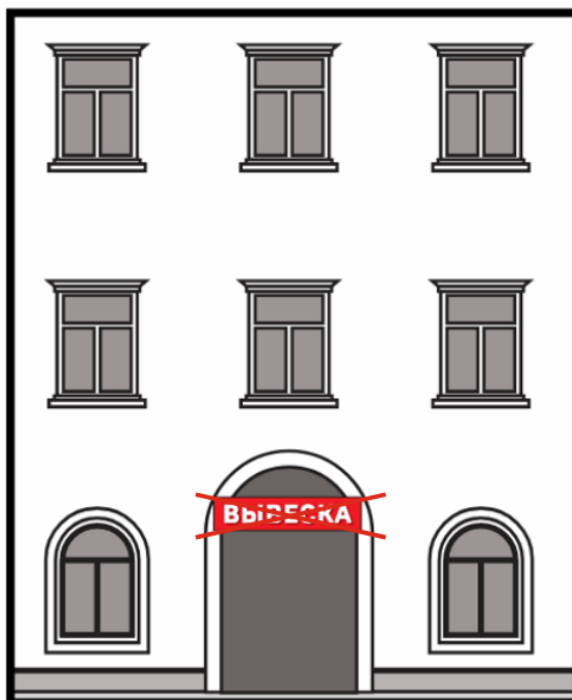
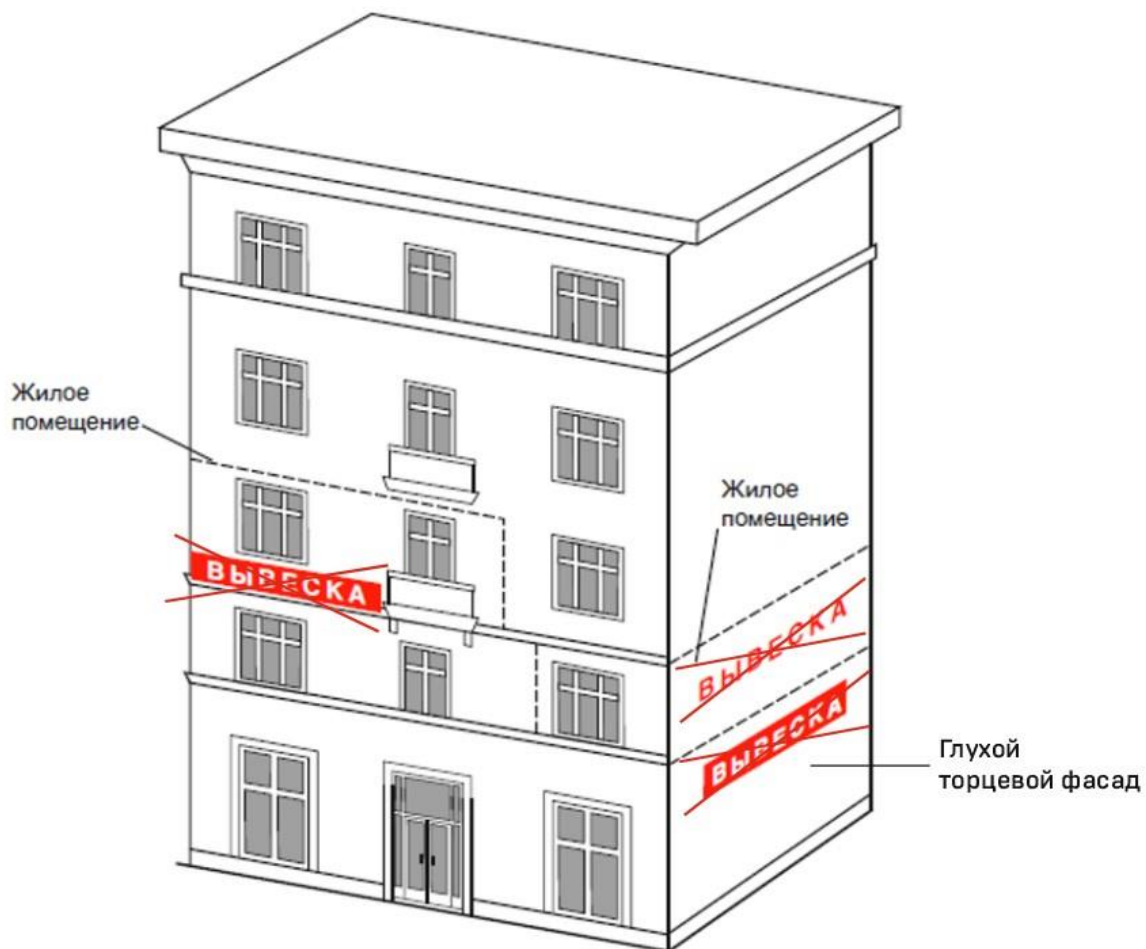
– размещение горизонтальной оси вывесок выше линии перекрытий между первым и вторым этажами многоквартирных домов (за исключением крышных конструкций, а также случаев размещения вывесок в соответствии с дизайн-проектом размещения вывески):



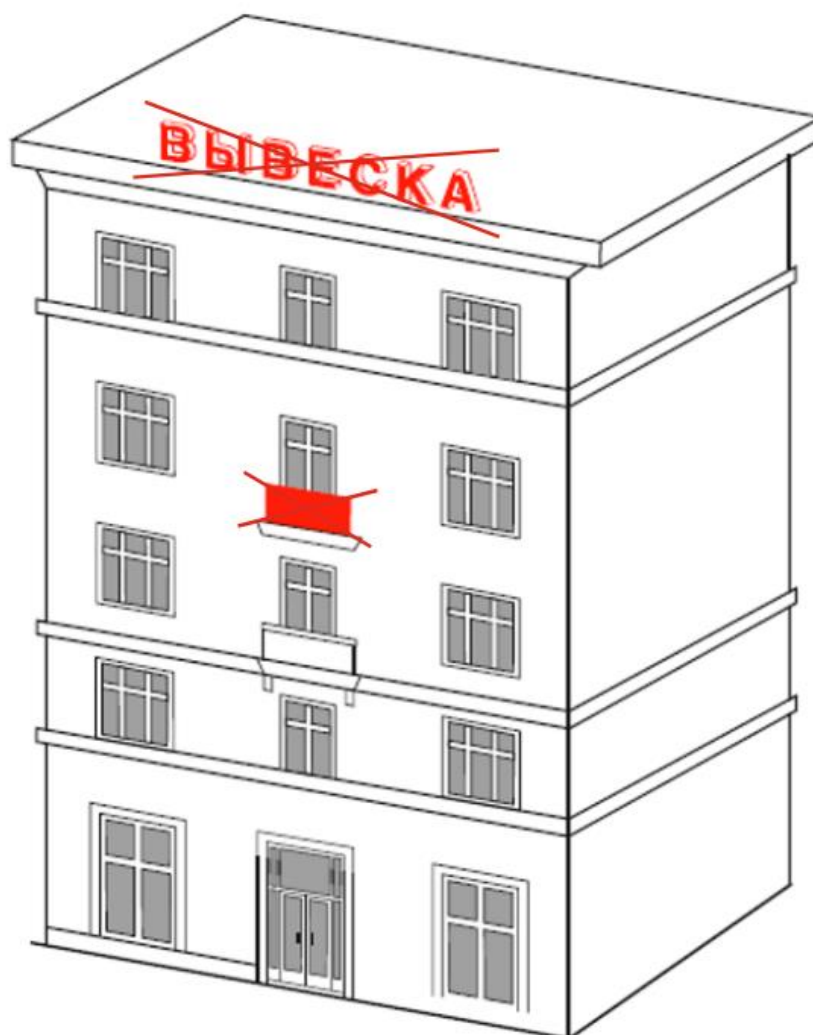
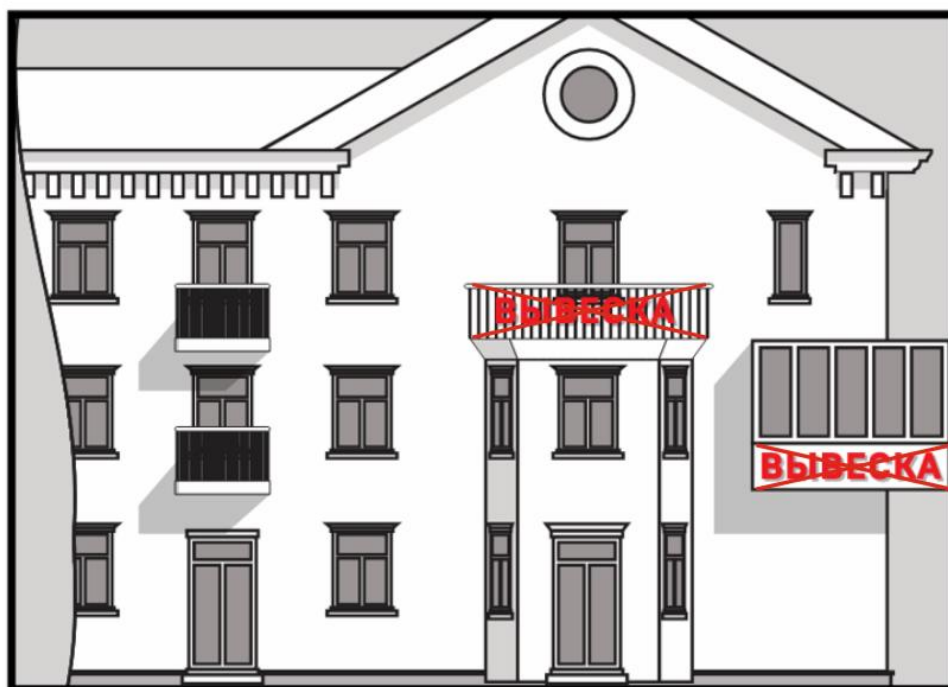
– полное или частичное перекрытие (закрытие) оконных и дверных проемов, а также витражей и витрин:



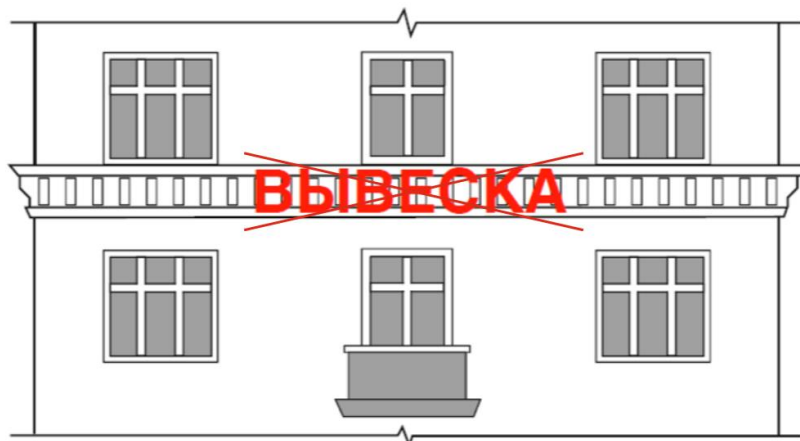
– размещение вывесок в границах жилых помещений, в том числе на глухих торцах многоквартирных домов и на сводах дворовых арок:



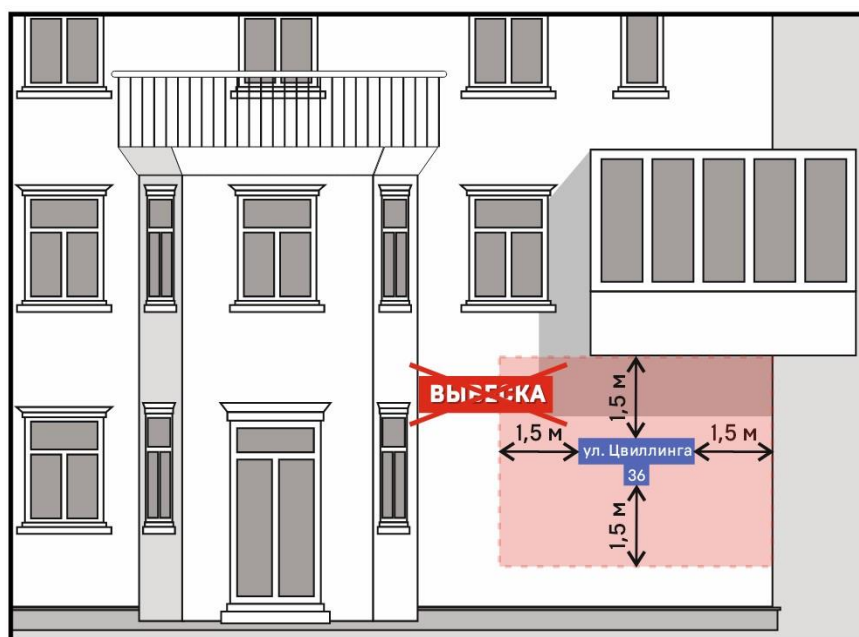
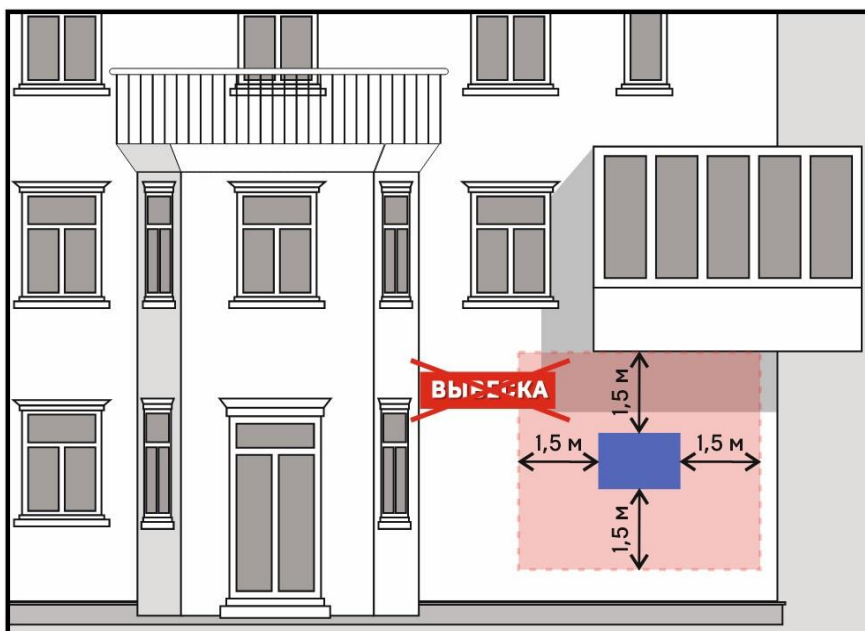
– размещение вывесок на крышах, кровлях лоджий и балконов и (или) лоджиях и балконах:



– размещение вывесок на архитектурных деталях фасадов объектов (в том числе на колоннах, пилястрах, орнаментах, лепнине):



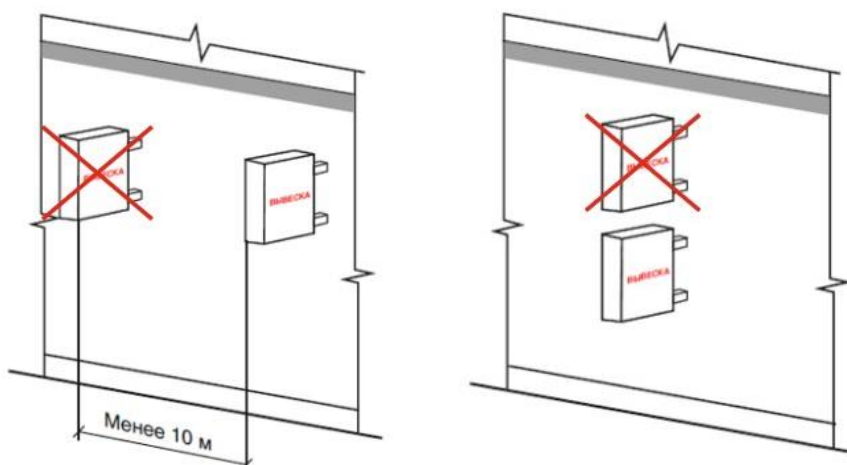
– размещение вывесок на расстоянии ближе, чем 1,5 м от мемориальных досок, знаков адресации:



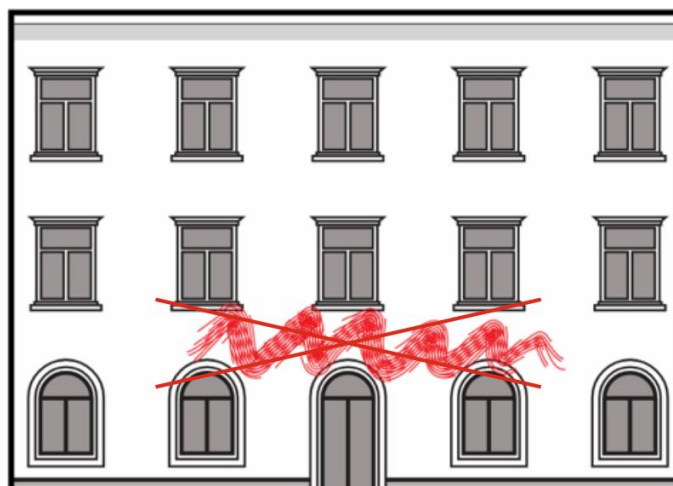
– размещение настенных вывесок одна над другой (за исключением случаев размещения вывесок на зданиях (кроме многоквартирных домов), строений, сооружений в соответствии с дизайн-проектом):



– размещение консольных вывесок на расстоянии менее 10 м друг от друга, а также размещение одной консольной вывески над другой:



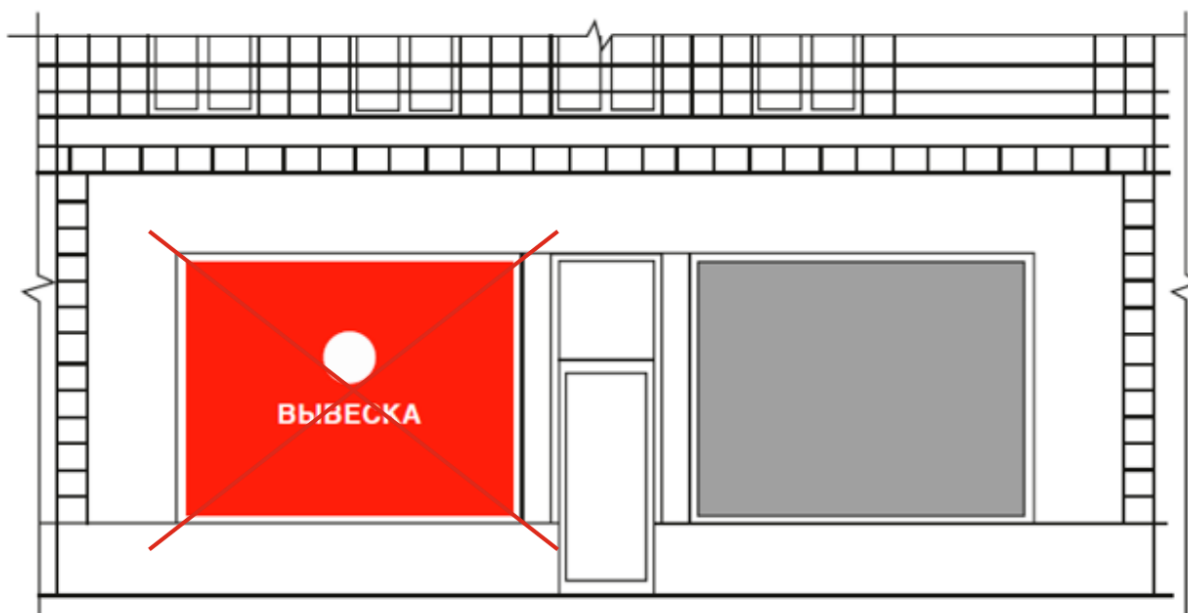
– размещение вывесок (за исключением уникальных информационных конструкций) путем непосредственного нанесения на поверхность фасада декоративно-художественного и (или) текстового изображения (методом покраски, наклейки и иными методами):



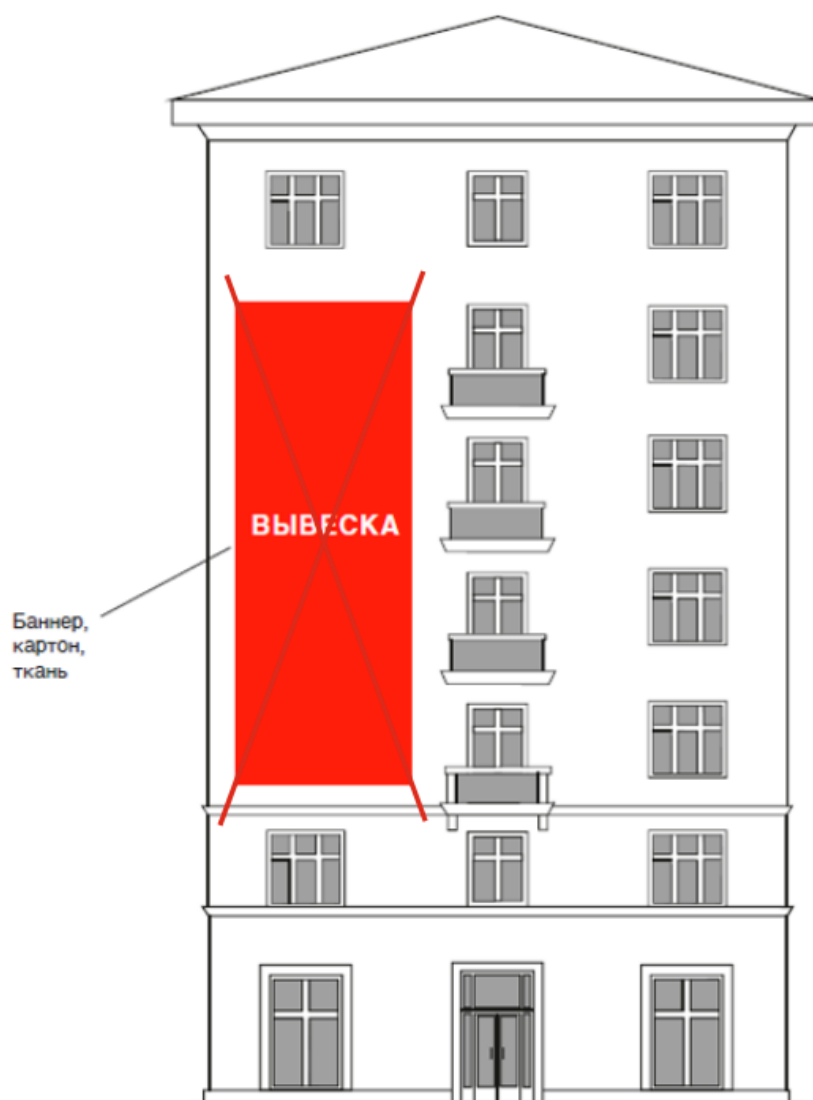
– размещение вывесок с помощью демонстрации постеров на динамических системах смены изображений (роллерные системы, системы поворотных панелей – призматроны и др.) с помощью проекционного оборудования или с помощью изображения, демонстрируемого на электронных носителях (экраны, бегущая строка и т.д.):



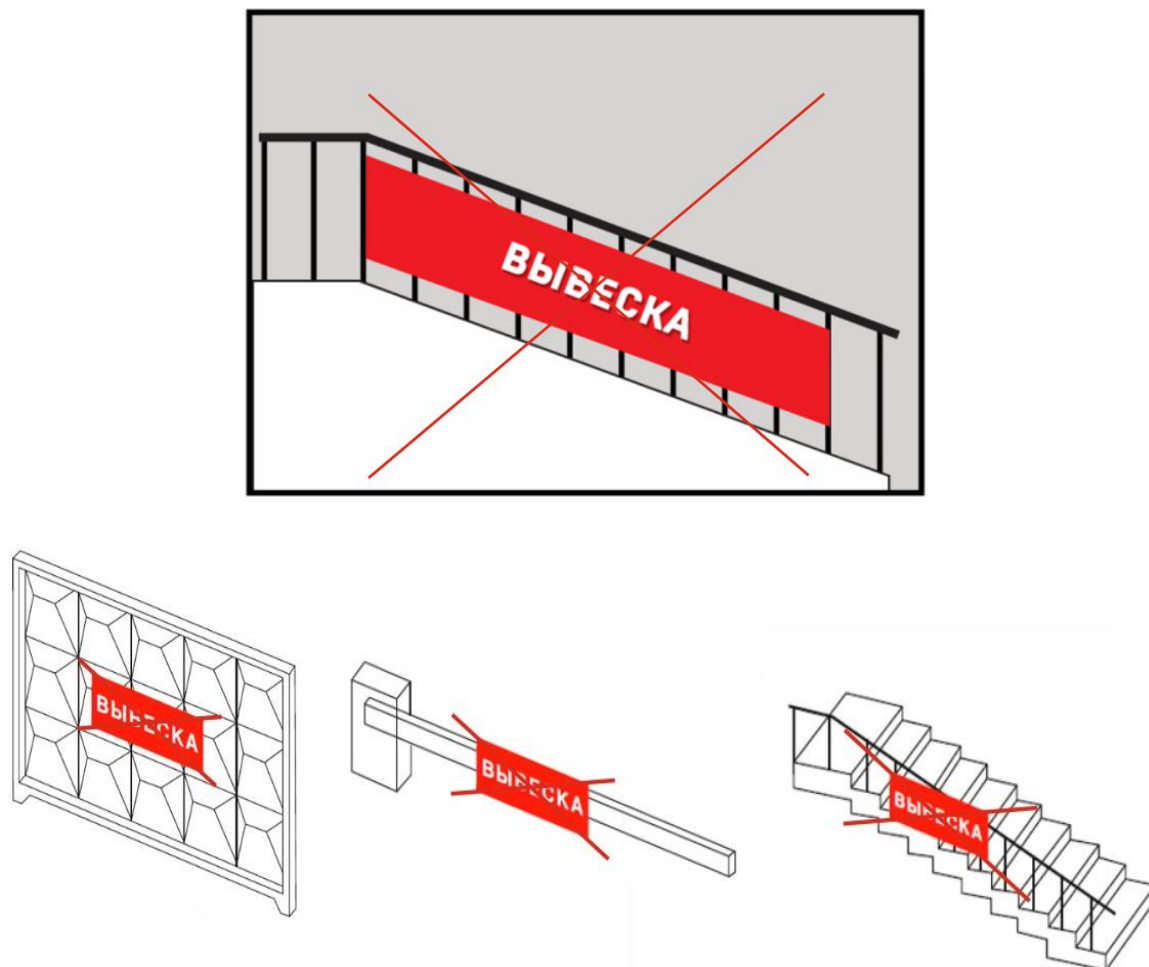
– покраска и покрытие декоративными пленками поверхности остекления витрин (за исключением размещения непосредственно на поверхности остекления витрины вывесок в виде отдельных букв и декоративных элементов из декоративных пленок общей площадью покрытия не более 30 процентов витрины):



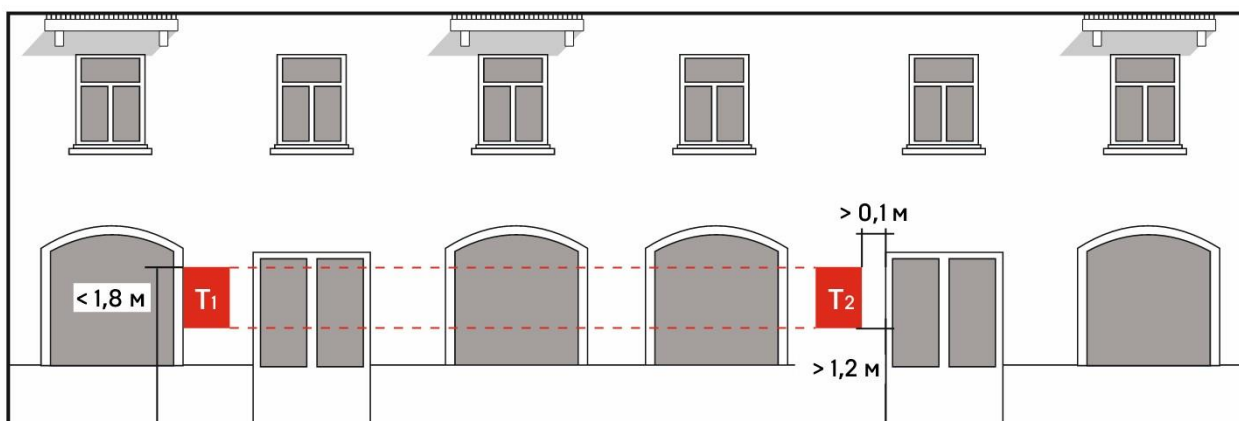
– размещение вывесок с использованием картона, ткани, баннерной ткани (за исключением использования баннерной ткани в качестве лицевой поверхности световых коробов):



19. Подпункт 2) пункта 15 Требований:

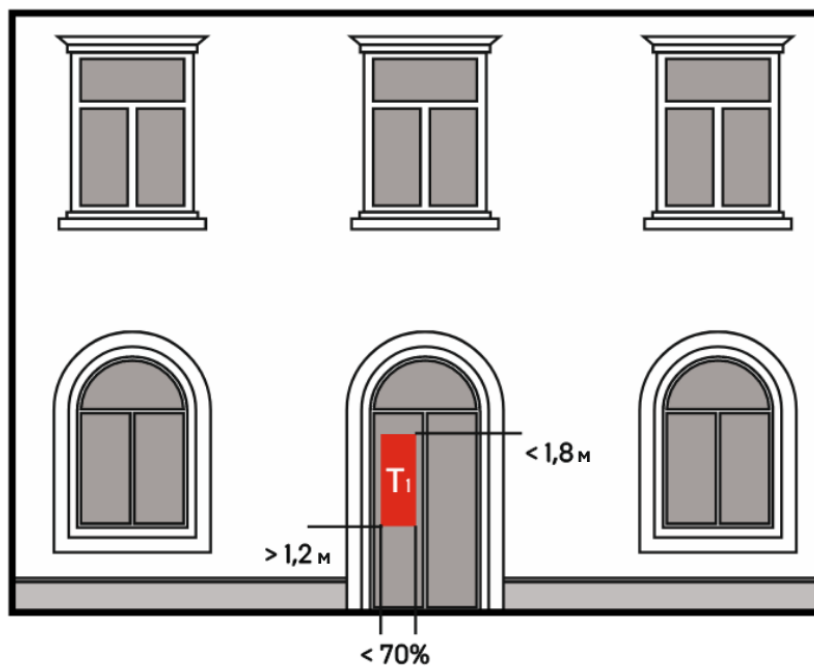


20. Пункт 19 Требований:

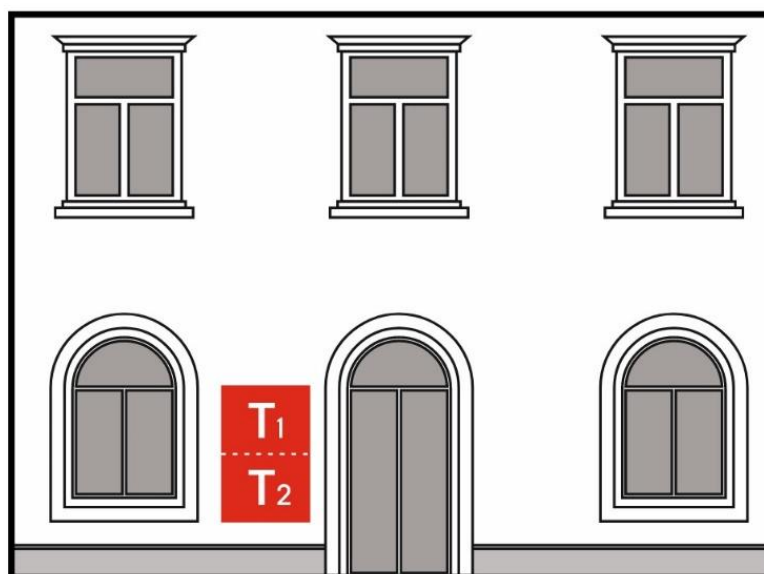


21. Пункт 20 Требований:

При размещении на двери (остеклении двери) максимальный размер таблички по высоте определяется в соответствии с пунктом 19 Требований, максимальный размер по длине – не более 70% длины двери (остекления двери).



22. Пункт 21 Требований:



Председатель
Челябинской городской Думы

А.В. Шмидт

Глава города Челябинска

Н.П. Котова