

**ГРАФИЧЕСКОЕ ПРИЛОЖЕНИЕ
К ТРЕБОВАНИЯМ К РАЗМЕЩЕНИЮ ВЫВЕСОК
НА ГОСТЕВЫХ МАРШРУТАХ ГОРОДА ЧЕЛЯБИНСКА**

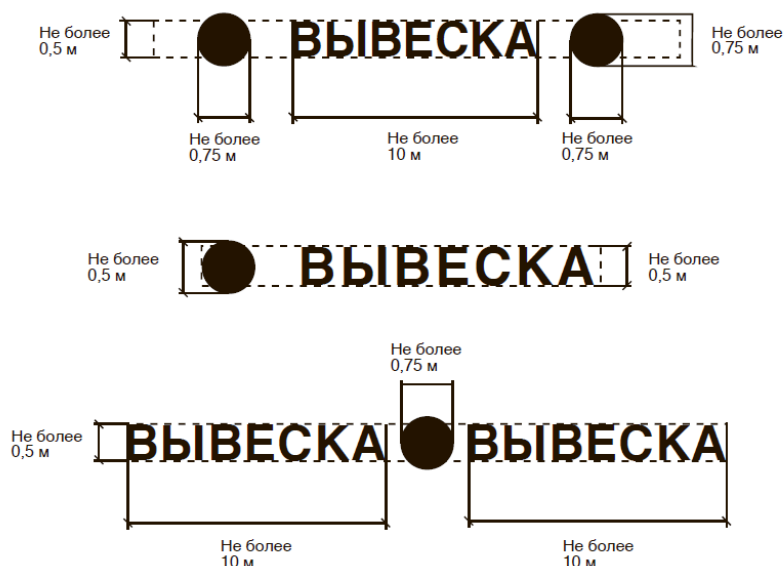
1. Пункт 7 Требований к размещению вывесок на гостевых маршрутах города Челябинска (далее – Требования):

ВЫВЕСКА — текстовая часть

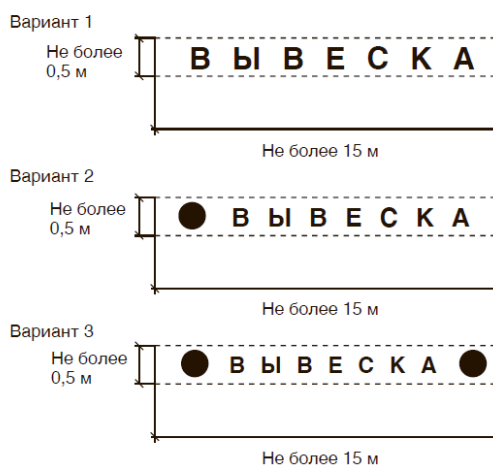
● — декоративно-художественный элемент

□ — подложка

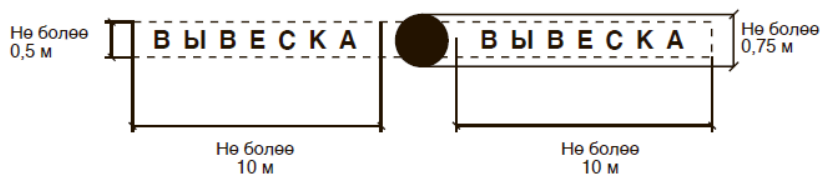
1. ВЫВЕСКА — КОМПЛЕКС ВЗАИМОСВЯЗАННЫХ ЭЛЕМЕНТОВ БЕЗ ПОДЛОЖКИ



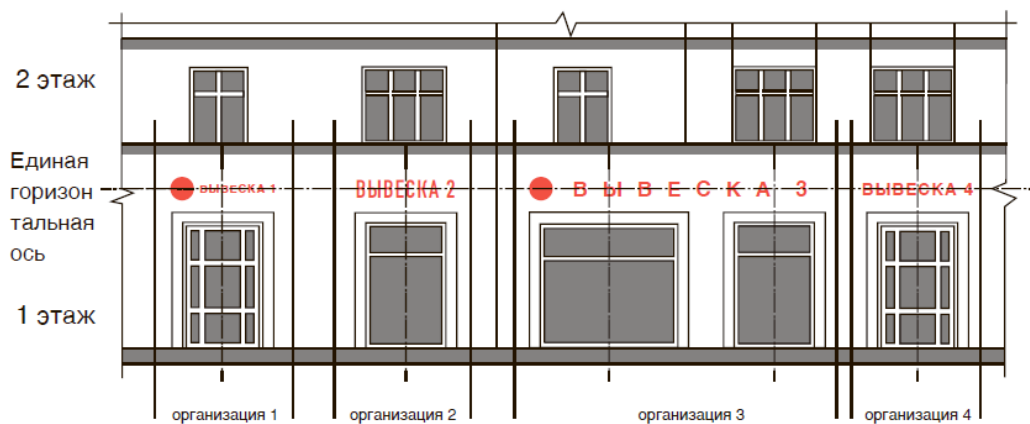
2. ВЫВЕСКА — ЕДИНИЧНАЯ КОНСТРУКЦИЯ НА ПОДЛОЖКЕ



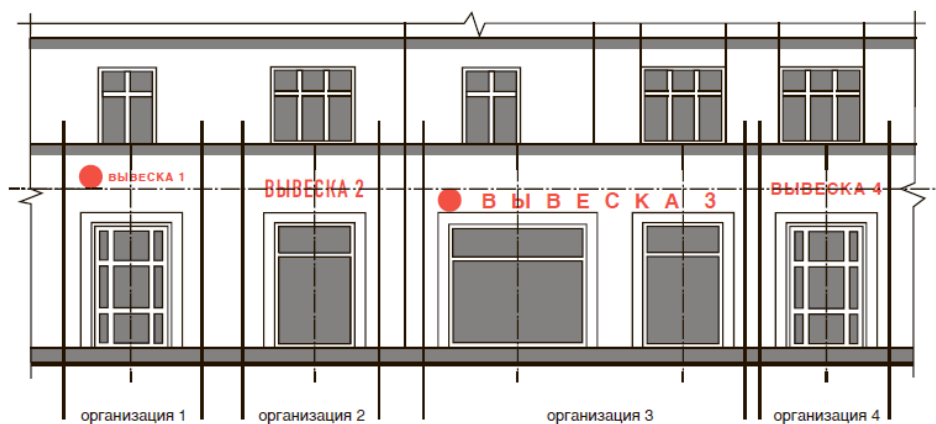
3. ВЫВЕСКА — КОМПЛЕКС ВЗАИМОСВЯЗАННЫХ ЭЛЕМЕНТОВ НА ПОДЛОЖКЕ



2. Пункты 8, 9 Требований:



ЗАПРЕЩЕНО



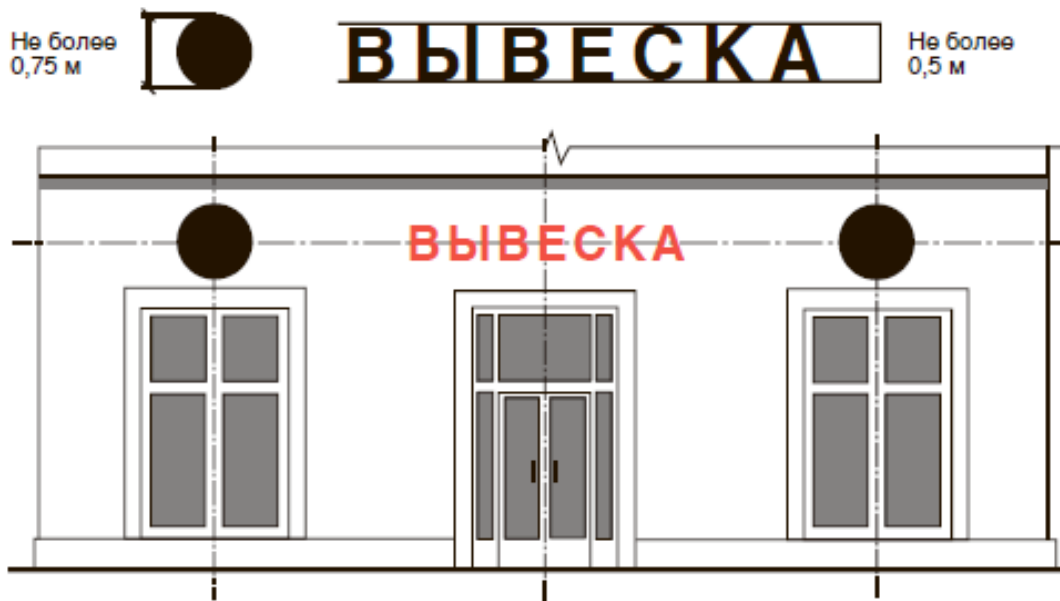
3. Пункт 10 Требований:

1) возможные элементы вывески без подложки:

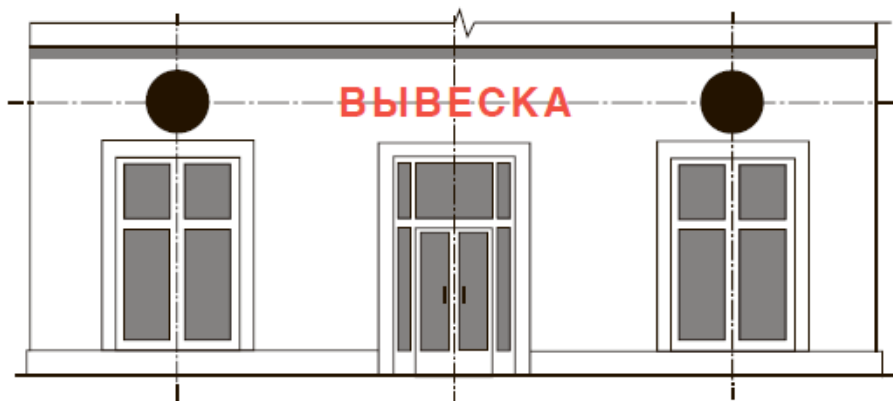
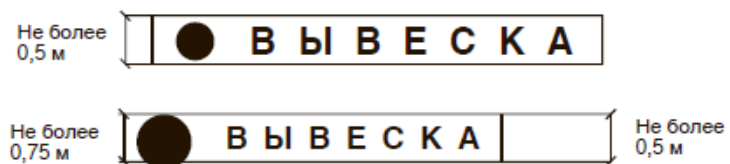
ВЫВЕСКА — текстовая часть

● — декоративно-художественный элемент

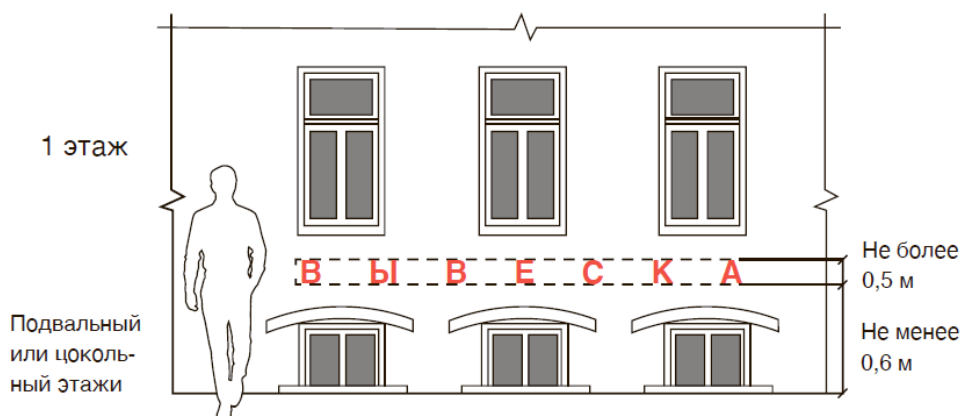
□ — подложка

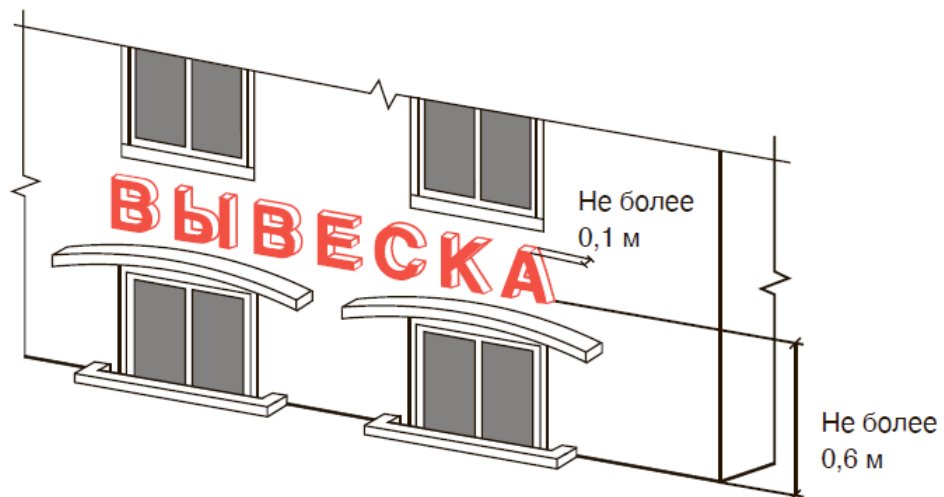


2) возможные элементы вывески на подложке:



4. Подпункт 1) пункта 12 Требований:





5. Подпункт 2) пункта 12 Требований:

1) вывеска без подложки:



2) вывеска на подложке:



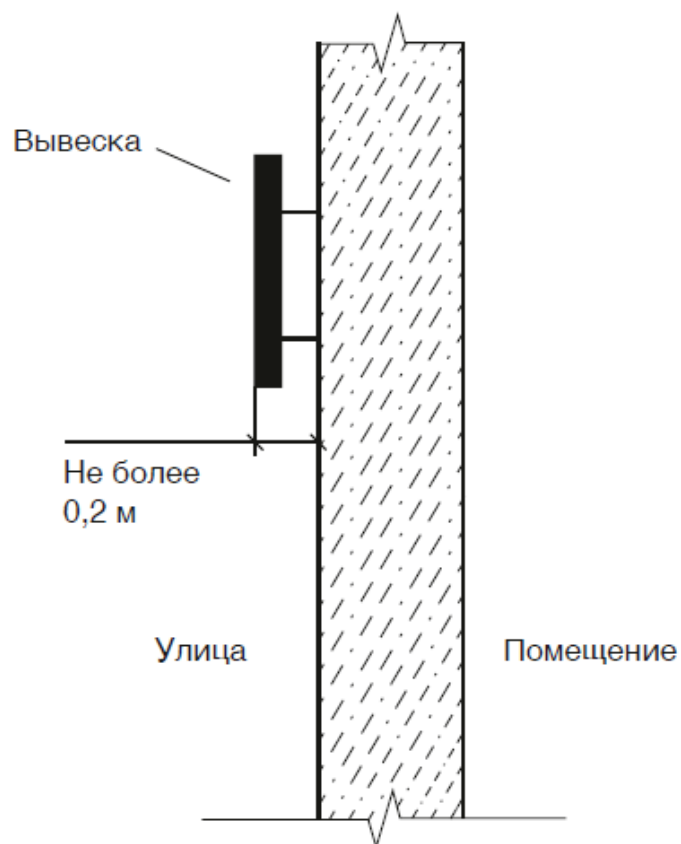
Размещение единичного элемента



3) вывеска на подложке:

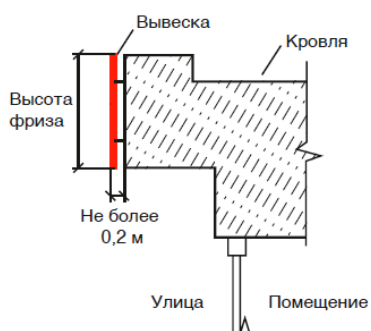


4) крайняя точка элементов настенной конструкции не должна находиться на расстоянии более чем 0,2 м от плоскости фасада:

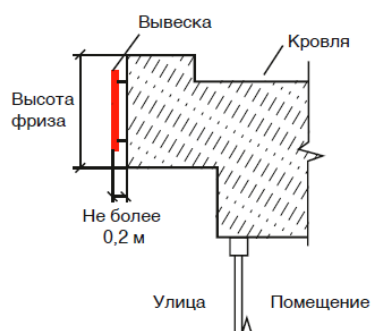


6. Подпункт 3) пункта 12 Правил:

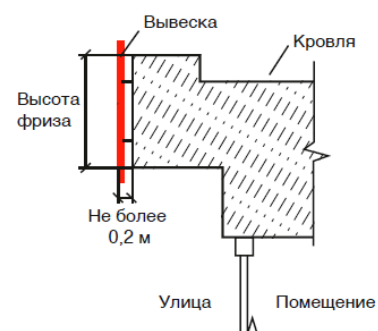
- 1) вывеска – настенная конструкция на фризе без подложки:



Высота вывески совпадает с высотой фриза

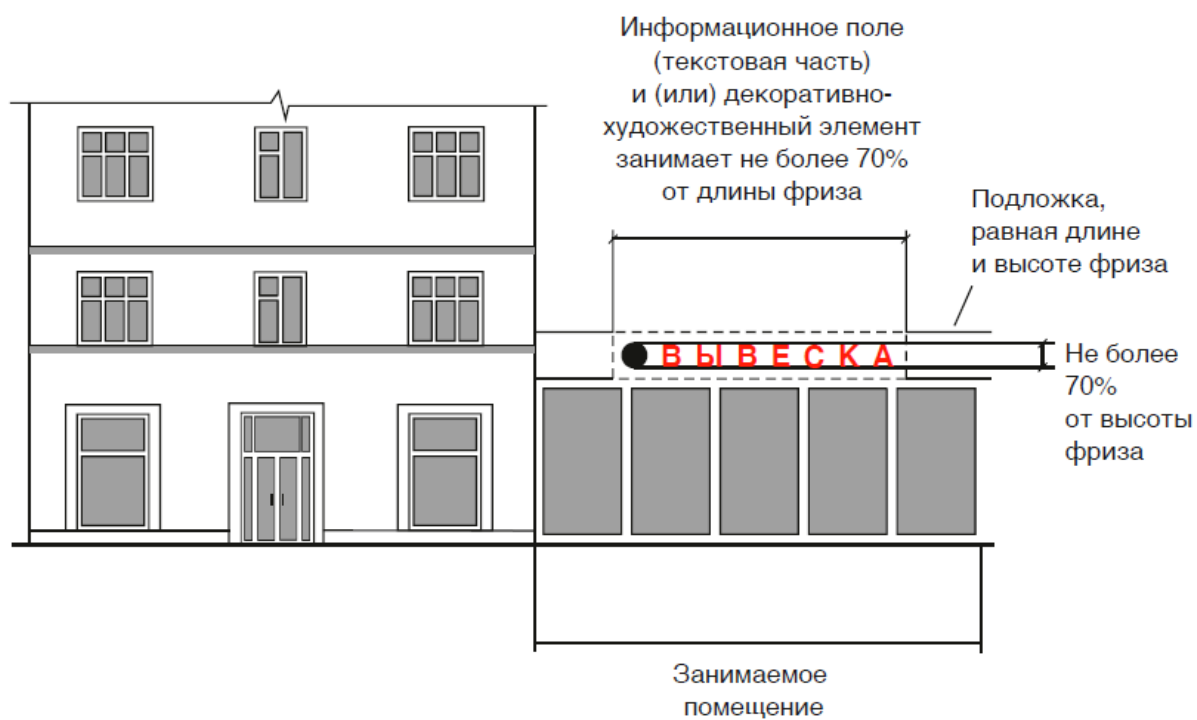


Высота вывески меньше высоты фриза



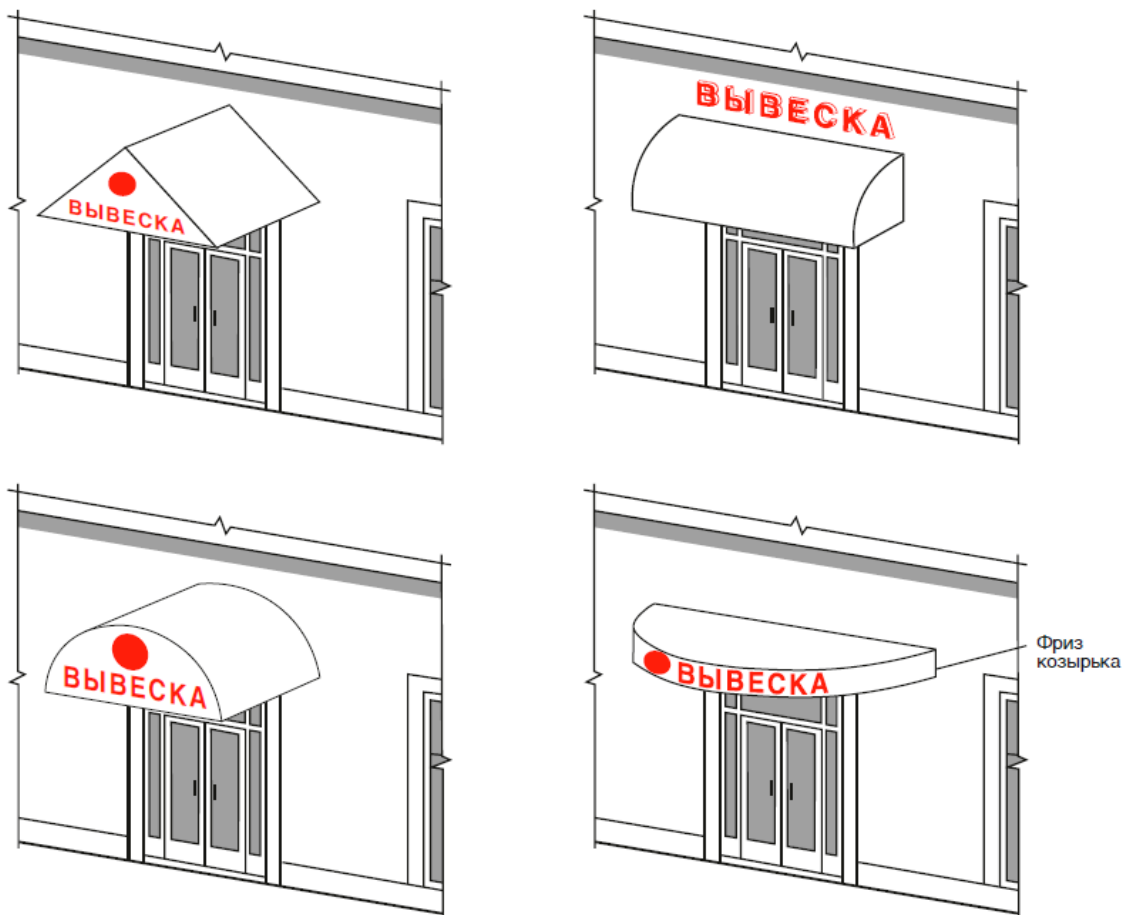
Высота вывески больше высоты фриза

2) вывеска – настенная конструкция на фризе на подложке:

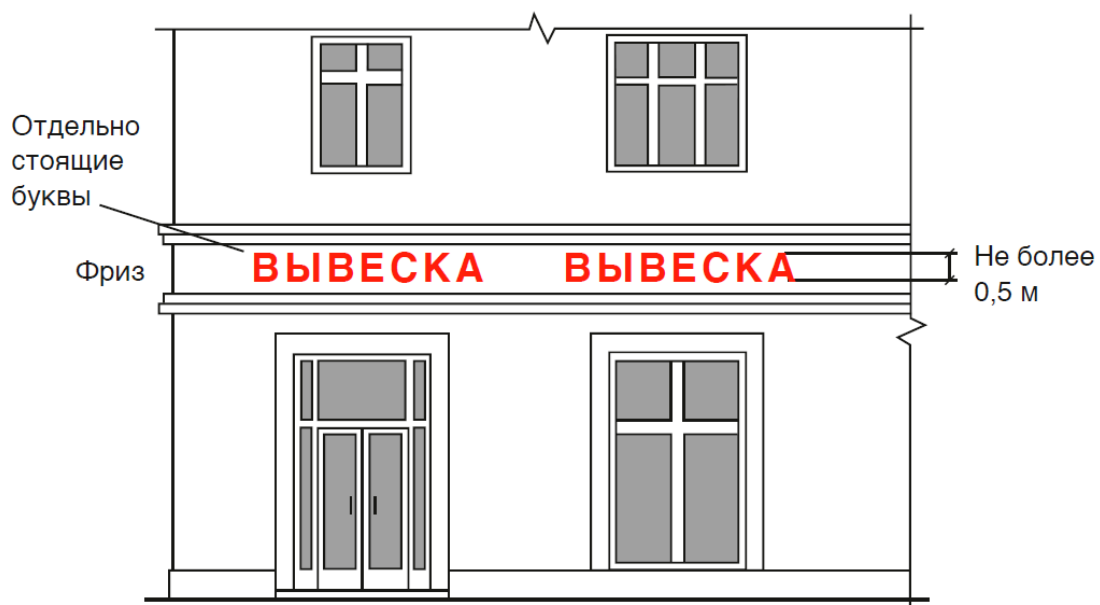


3) абзацы шестой, седьмой подпункта 3 пункта 12 Требований:





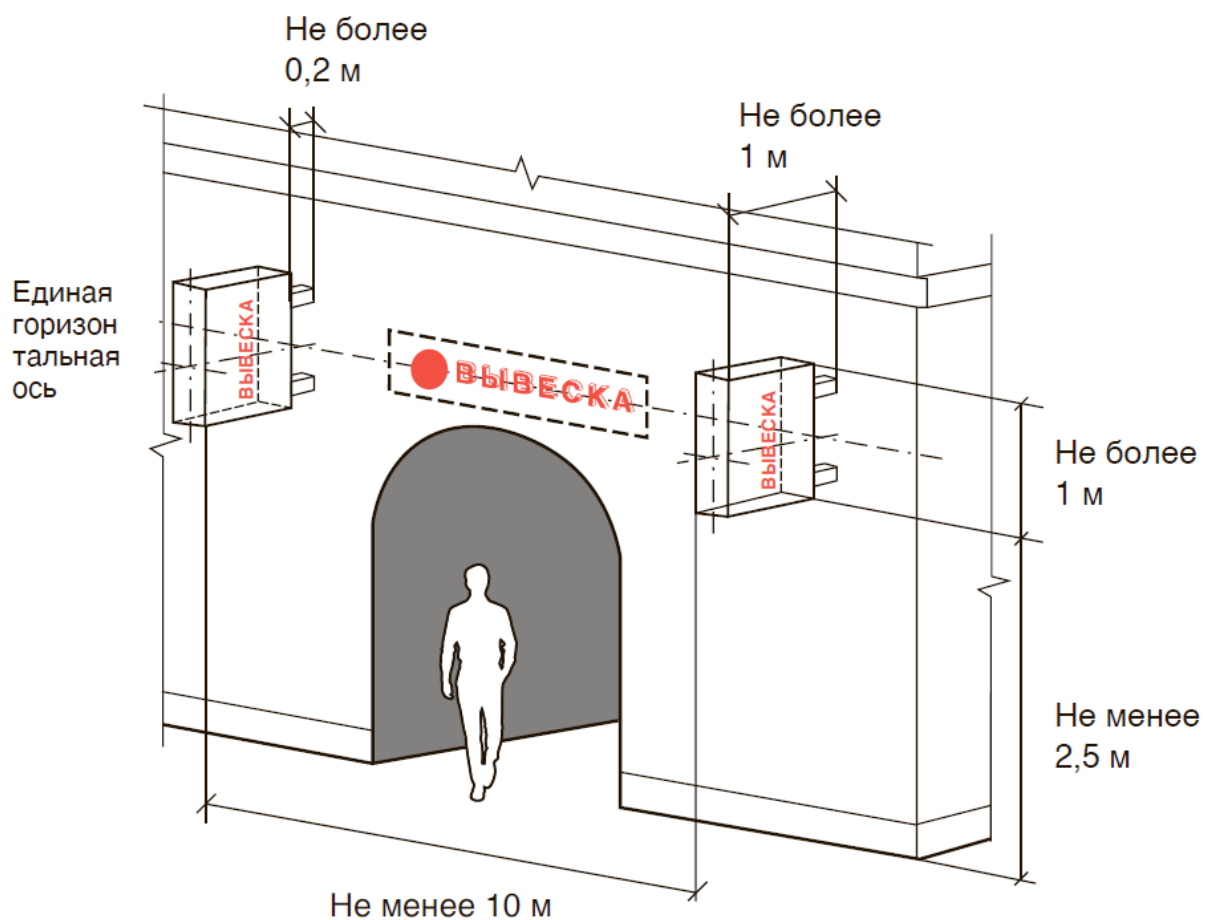
7. Подпункт 4) пункта 12 Требований:



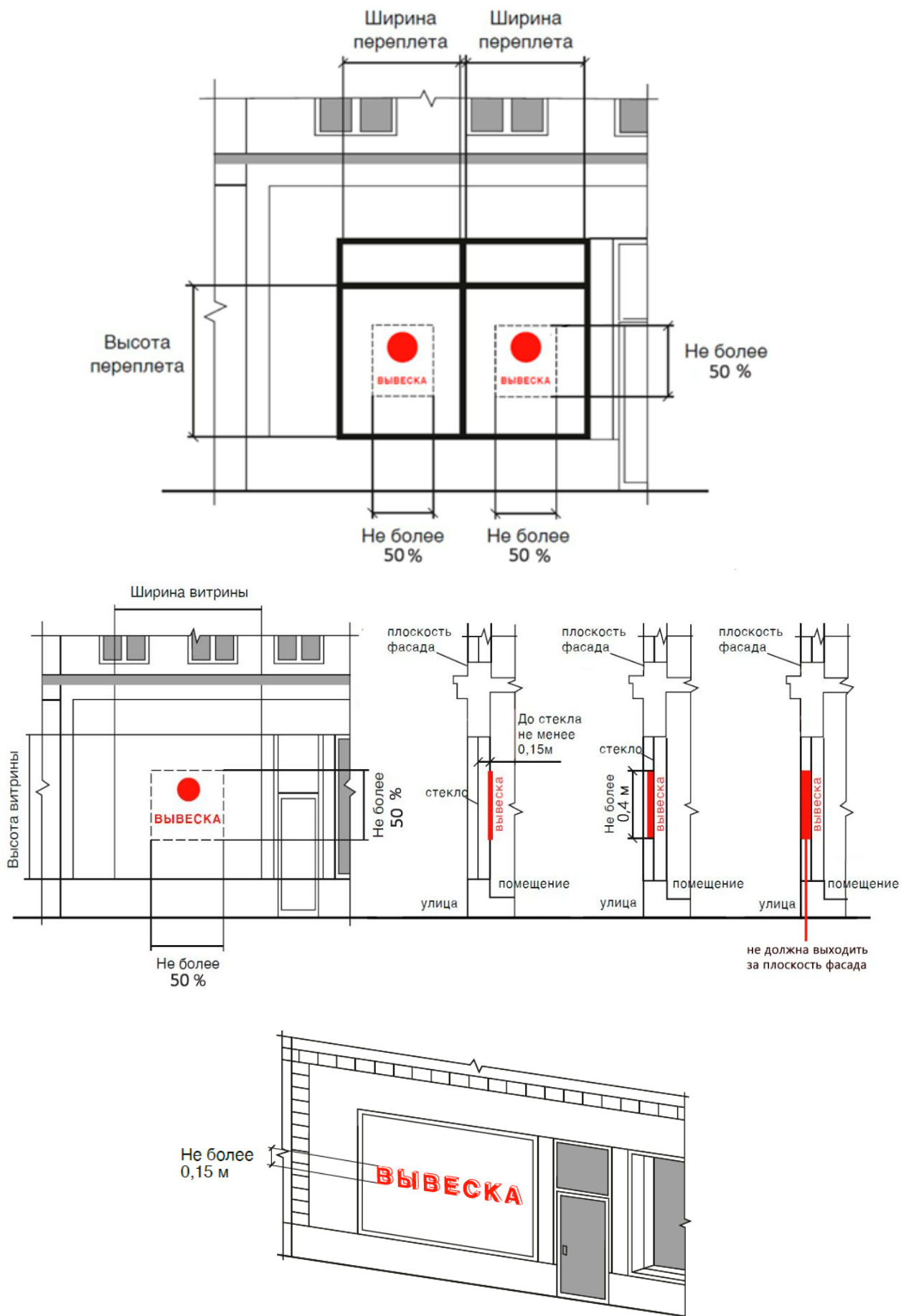
8. Подпункт 5) пункта 12 Требований:



9. Пункт 13 Требований:

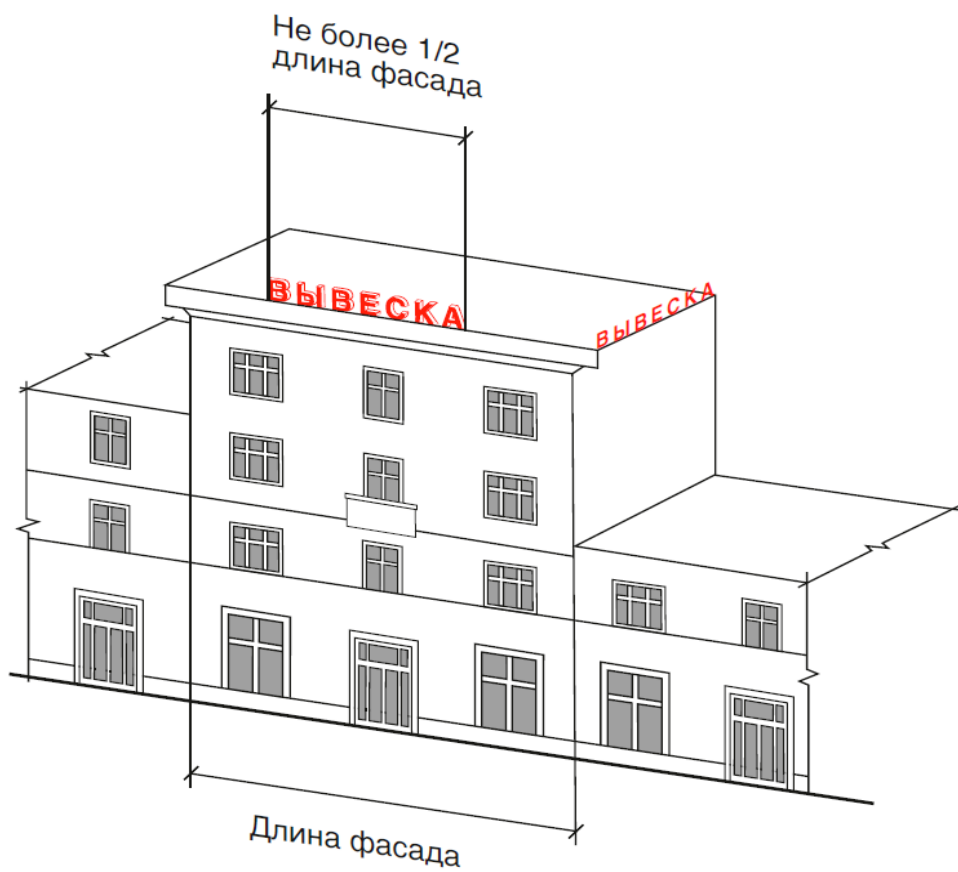


10. Подпункты 1)-4) пункта 14 Требований:

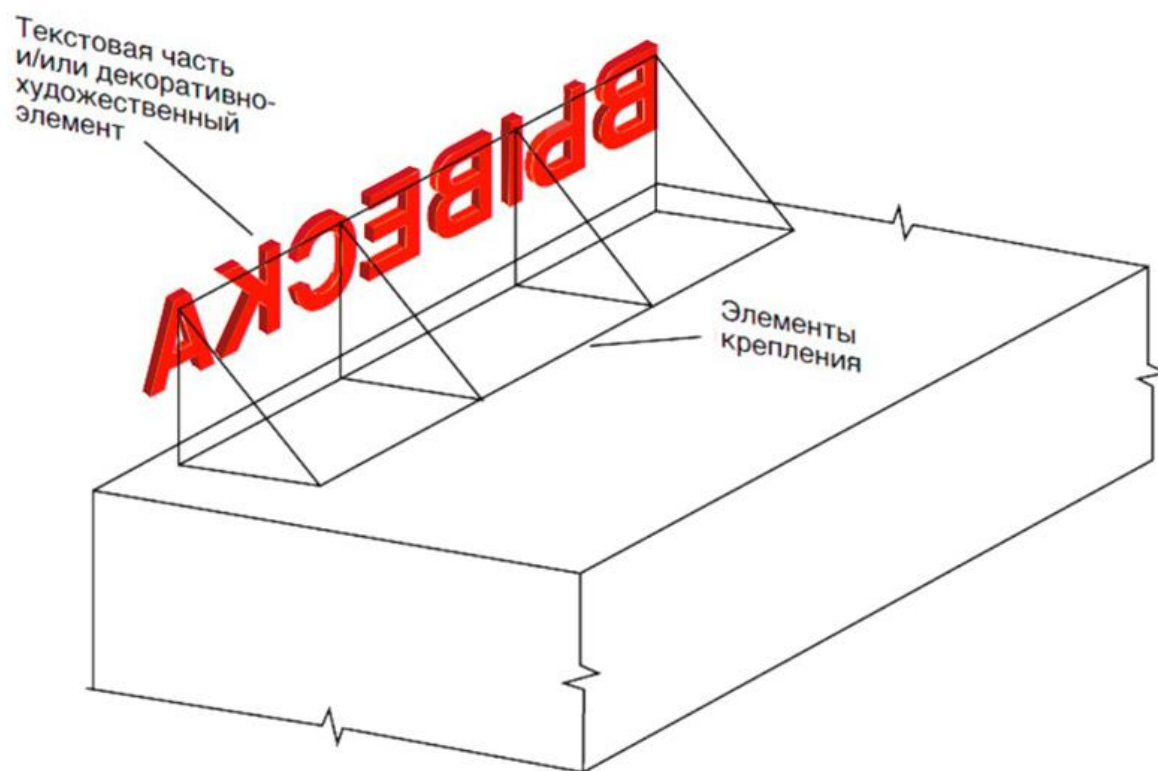


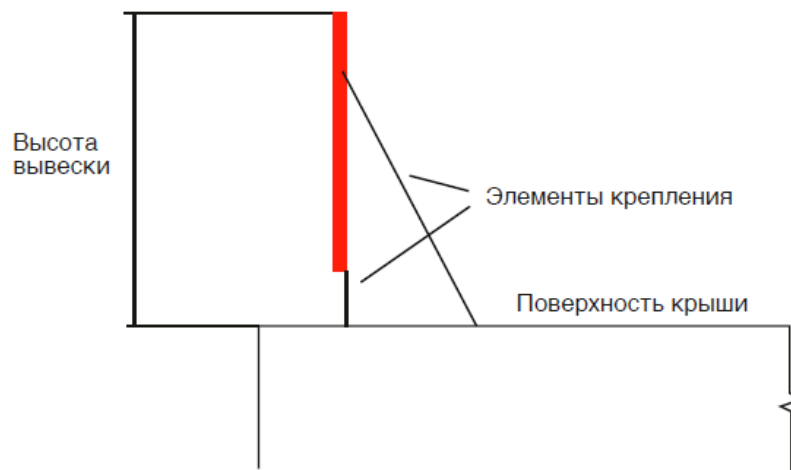


11. Пункт 15 Требований:



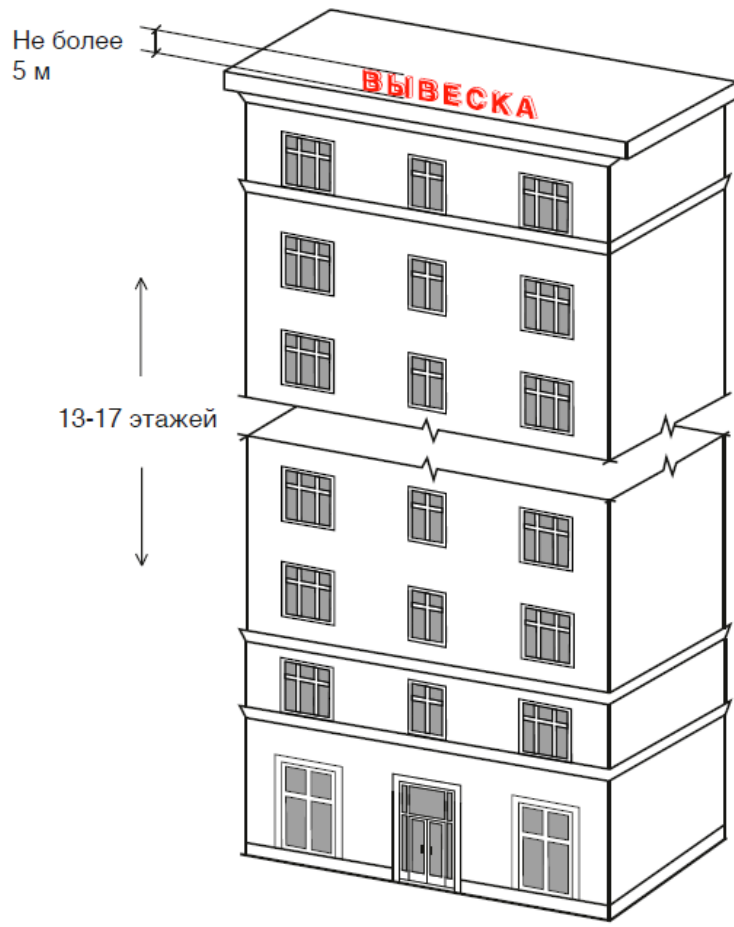
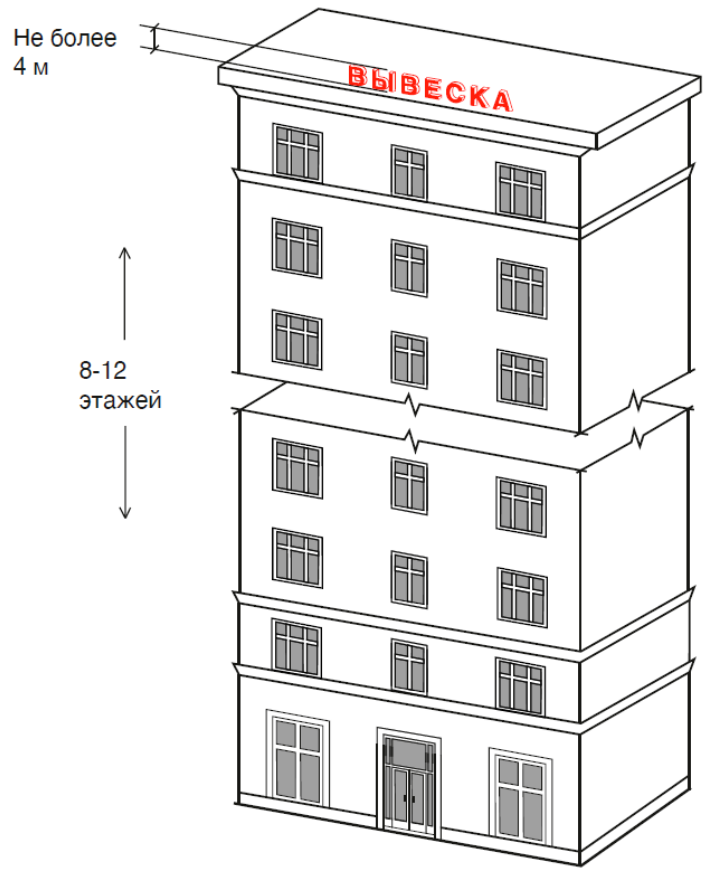
12. Подпункт 4) пункта 15 Требований:

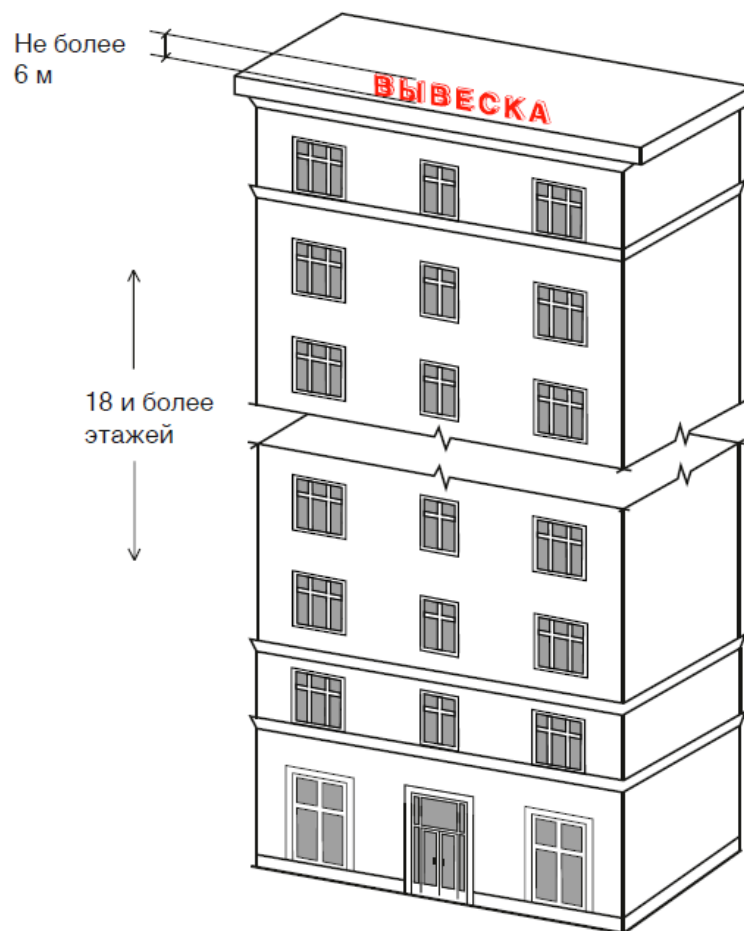




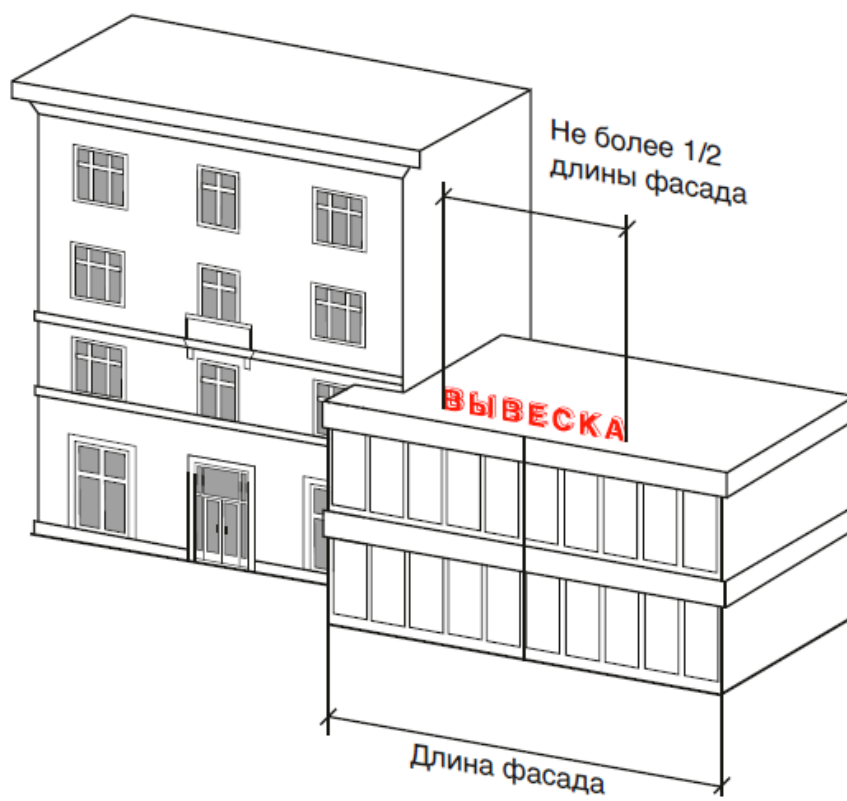
13. Подпункт 5) пункта 15 Требований:





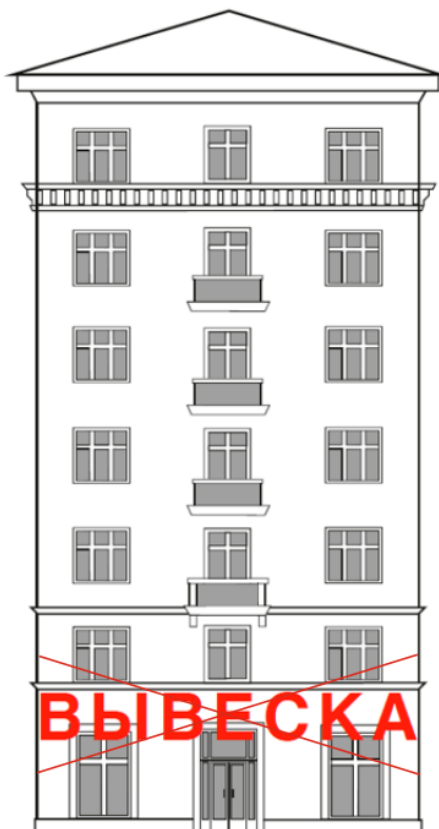


14. Подпункт 7) пункта 15 Требований:

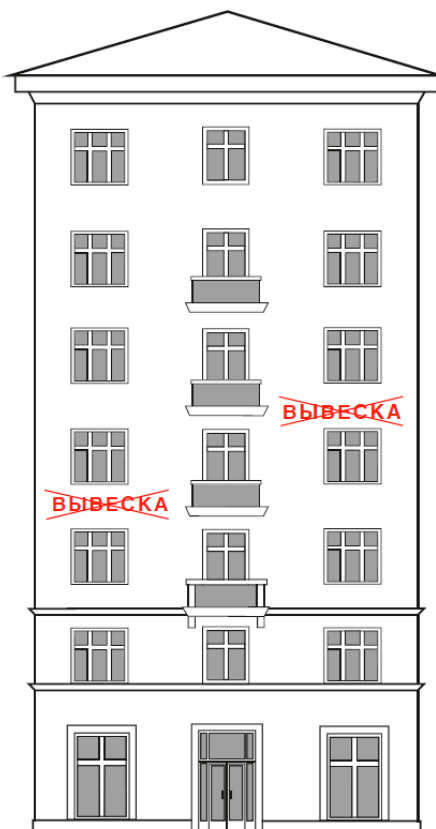


15. Подпункт 1) пункта 18 Требований:

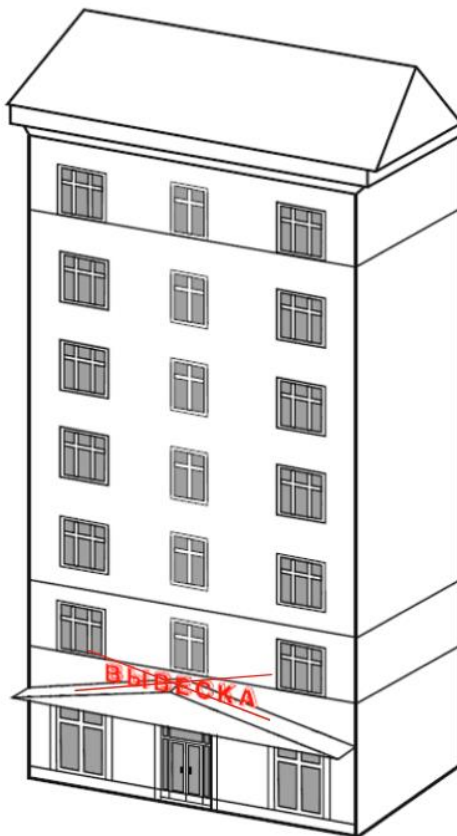
1) запрещается нарушение геометрических параметров (размеров) вывесок:



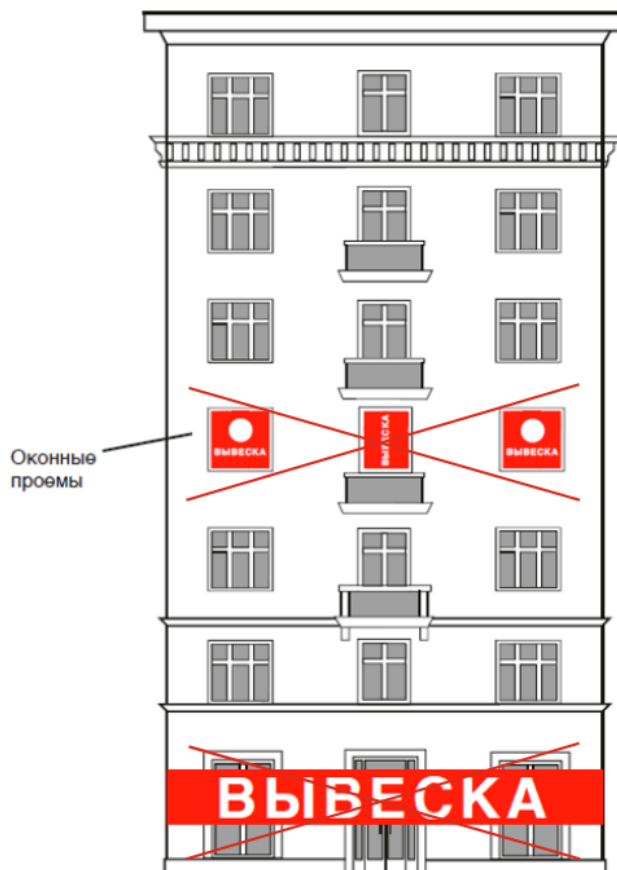
2) запрещается нарушение установленных требований к местам размещения вывесок:



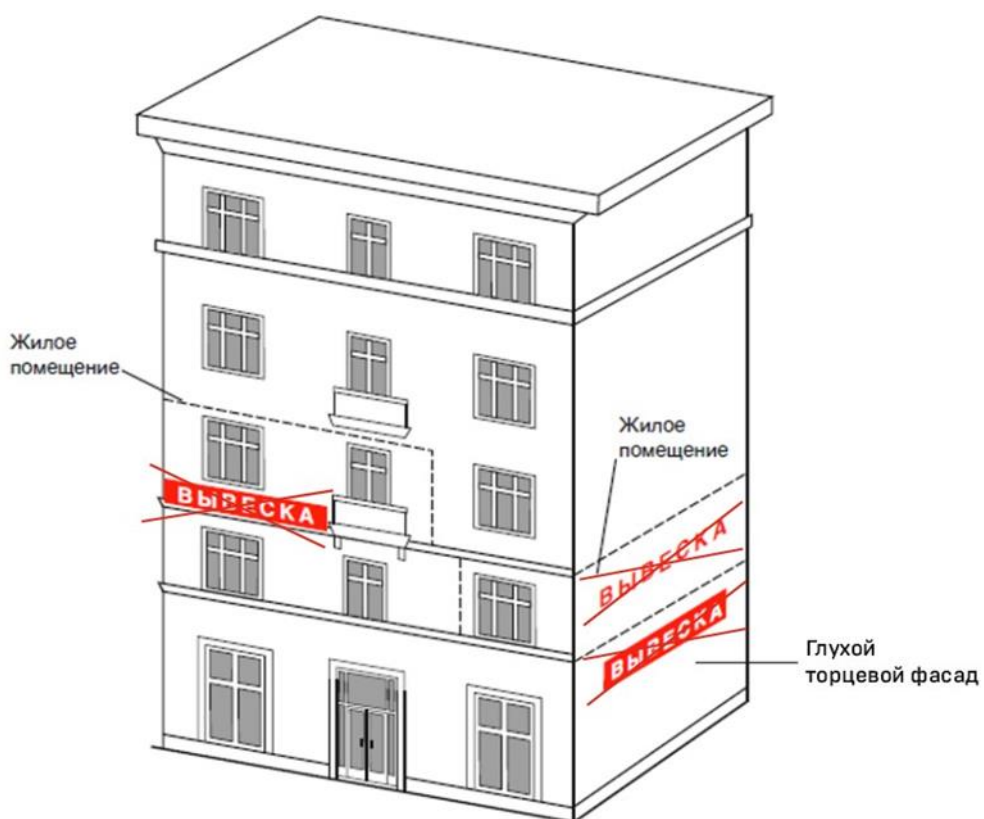
3) запрещается размещение вывесок на козырьках зданий, строений, сооружений:



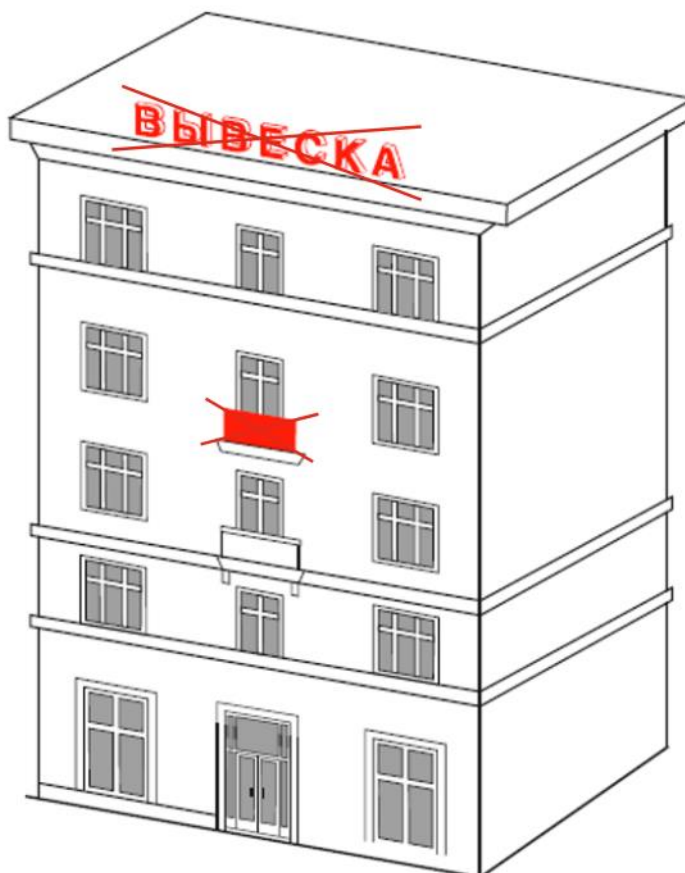
4) запрещается полное или частичное перекрытие (закрытие) оконных и дверных проемов, а также витражей и витрин:



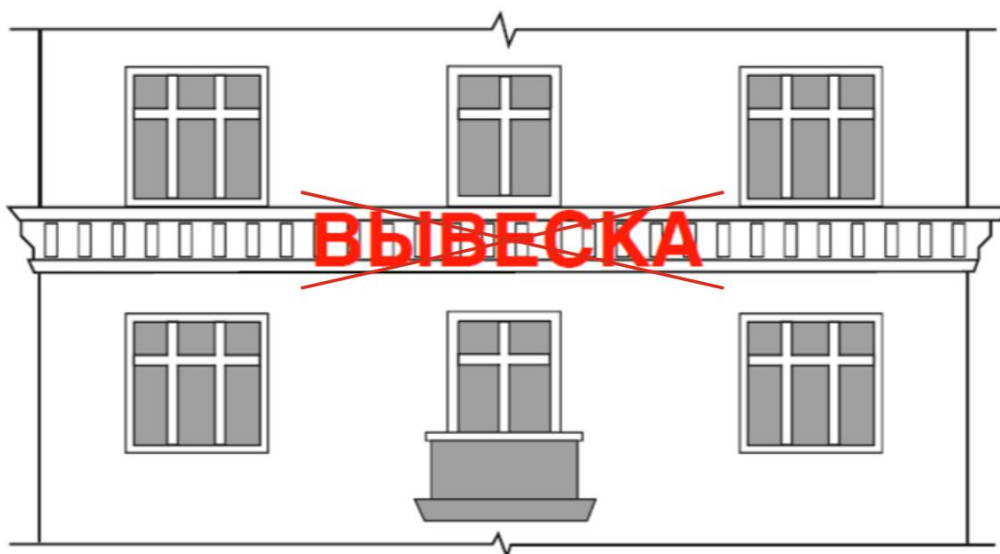
5) запрещается размещение вывесок в границах жилых помещений, в том числе на глухих торцах фасада:



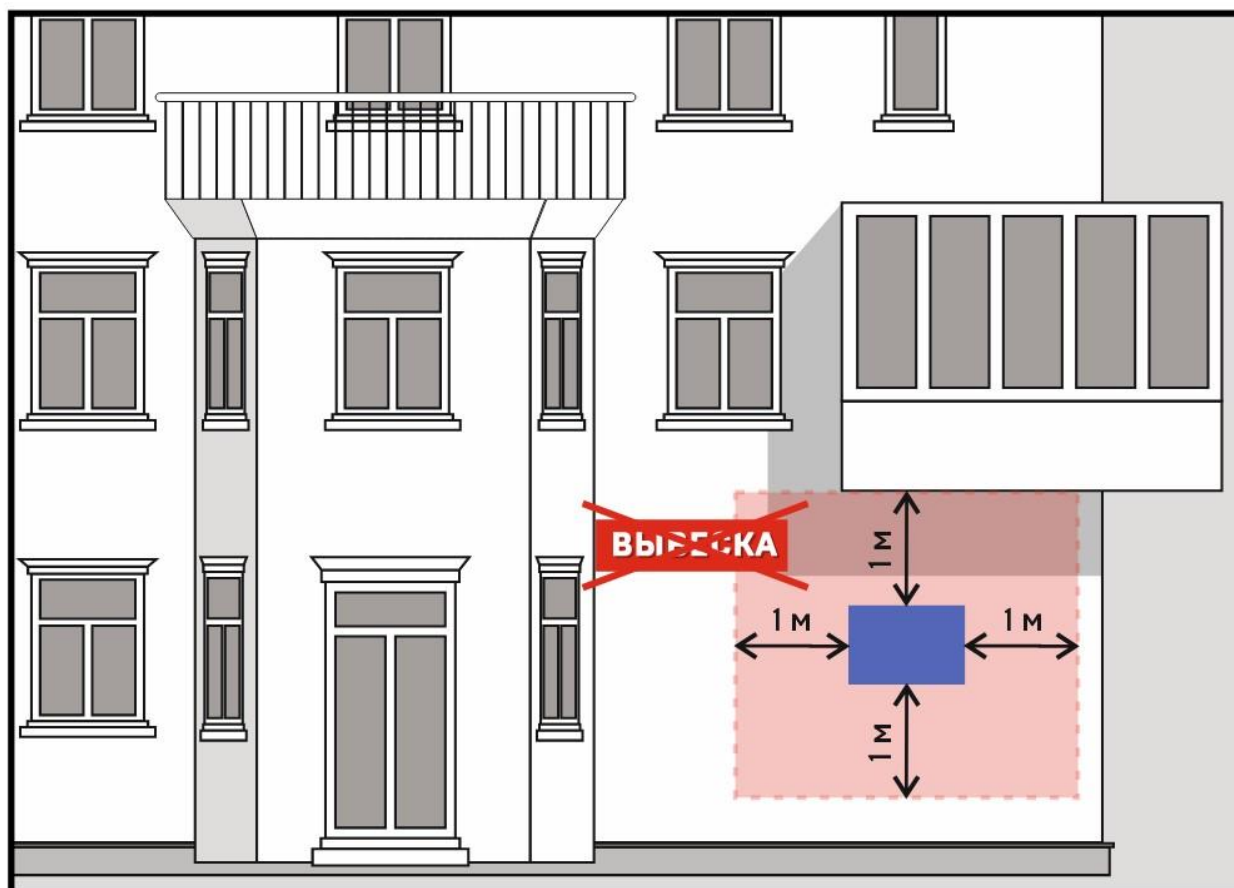
б) запрещается размещение вывесок на кровлях, лоджиях и балконах:



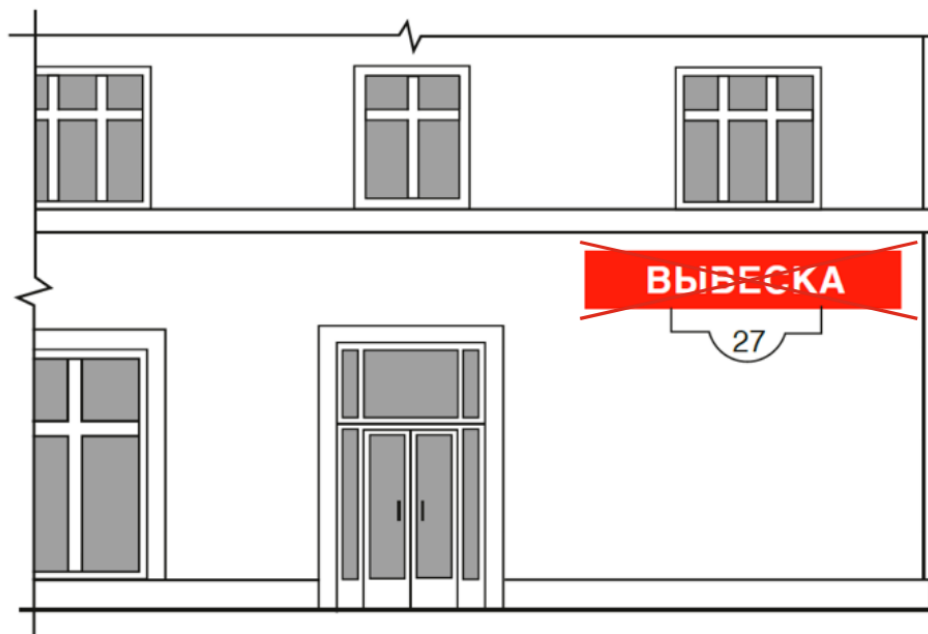
7) запрещается размещение вывесок на архитектурных деталях фасадов объектов (в том числе на колоннах, пилястрах, орнаментах, лепнине):



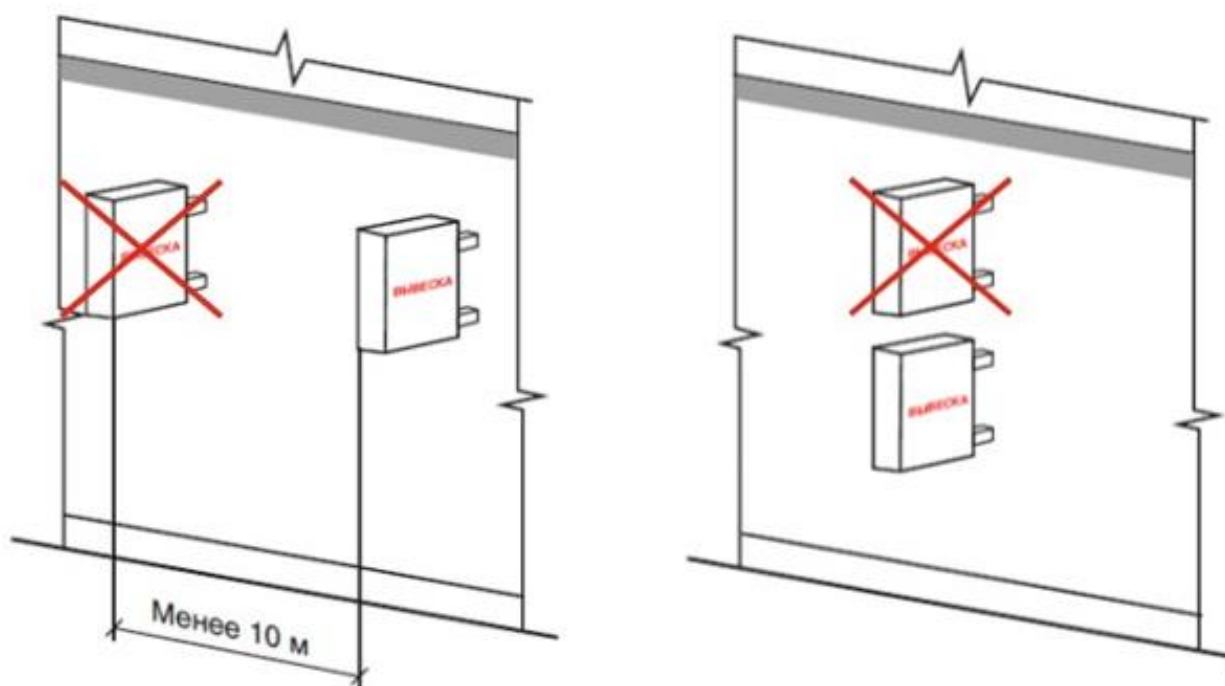
8) запрещается размещение вывесок на расстоянии ближе чем 1 м от мемориальных досок:



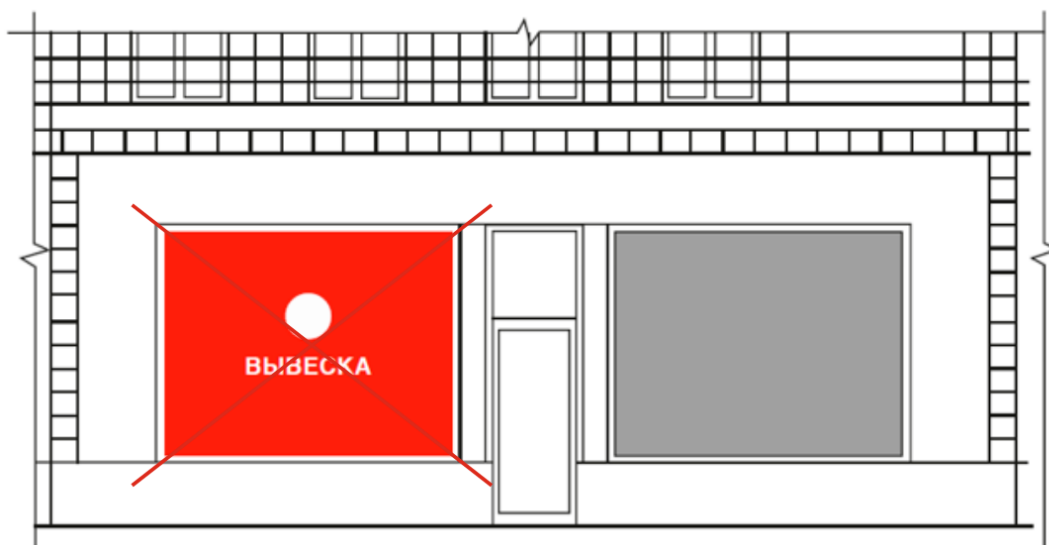
9) запрещается перекрытие (закрытие) знаков адресации:



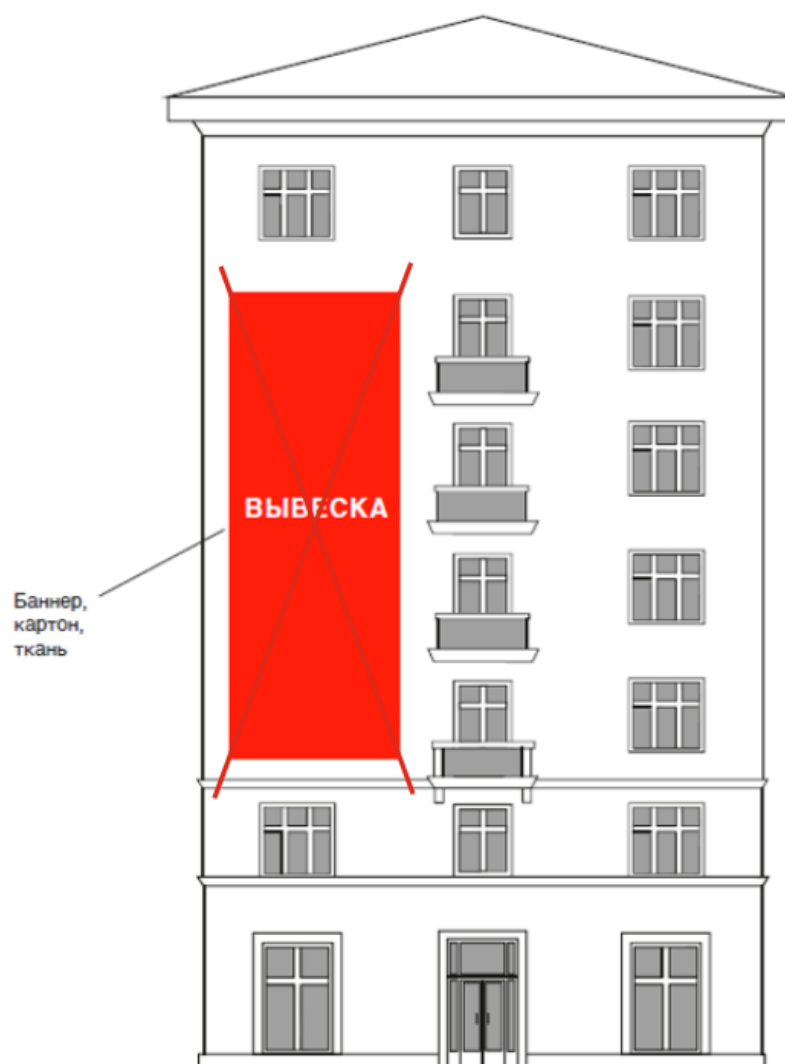
10) запрещается размещение консольных вывесок на расстоянии менее 10 м друг от друга, а также одной консольной вывески над другой:



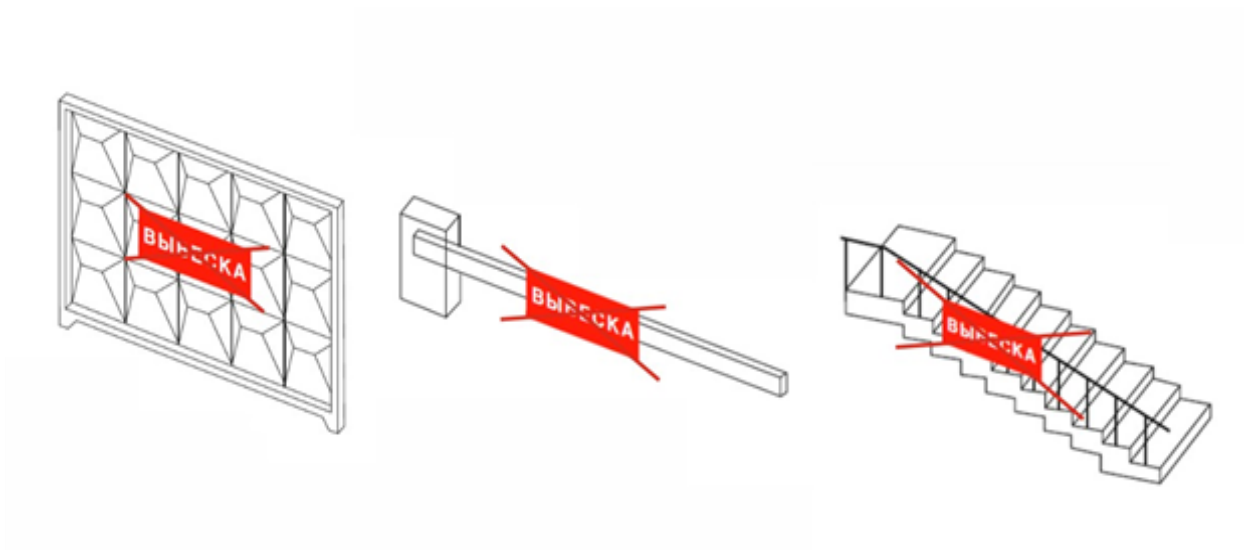
11) запрещается покраска и покрытие декоративными пленками поверхности остекления витрин:



12) запрещается размещение вывесок с использованием картона, ткани, баннерной ткани:



16. Подпункт 2) пункта 18 Требований:



Председатель
Челябинской городской Думы

А.В. Шмидт

Глава города Челябинска

Н.П. Котова