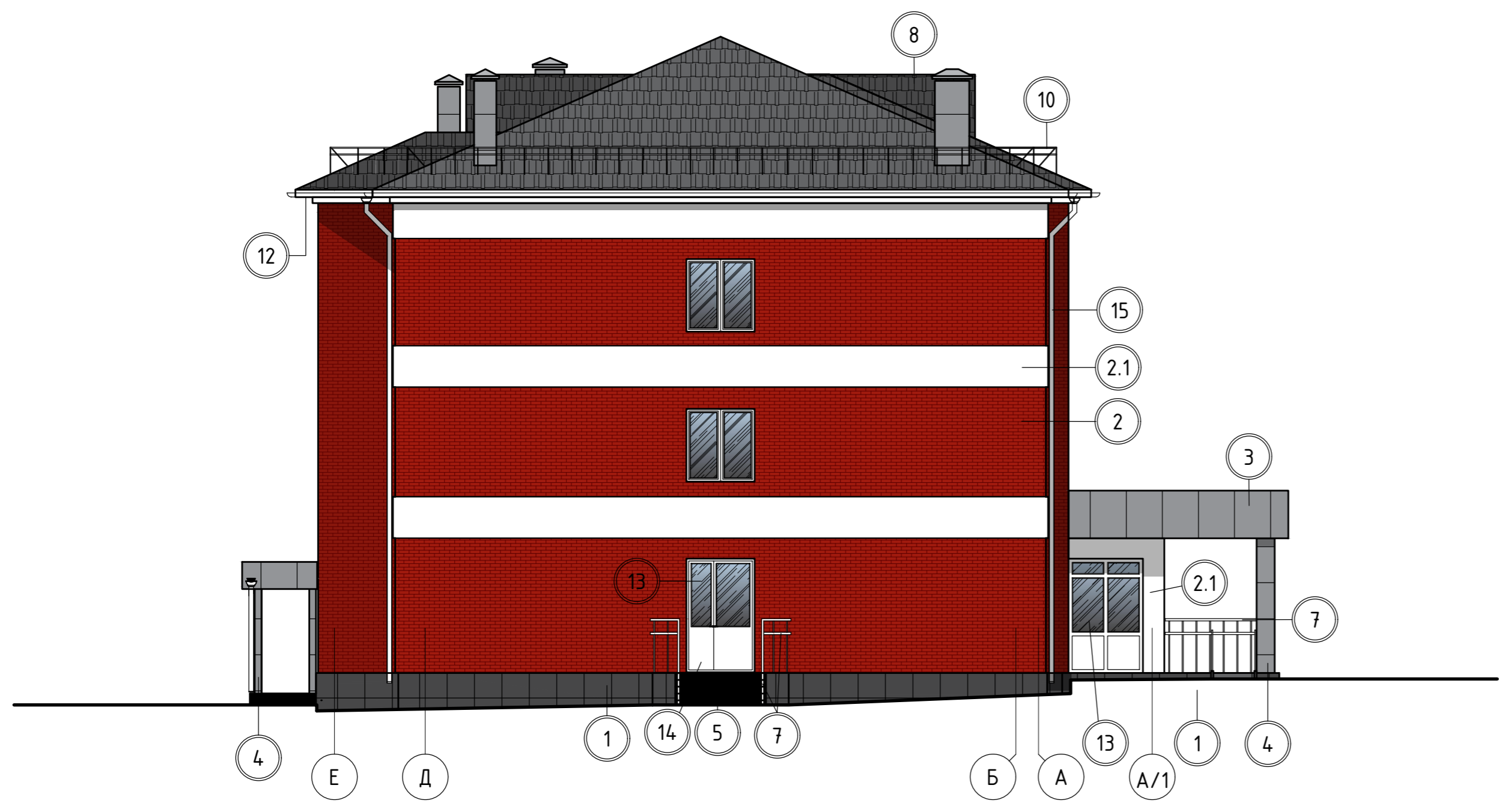


Фасад в осях 1-8



Фасад в осях Е-А/1



Ведомость отделки фасадов (начало)

Поз.	Наименование	Вид отделки	RAL N	Цвет	Примечание
1	Цоколь	Облицовочная плита керамогранит по метал. каркасу	9004		Сигнально черный
2	Стены	Кирпичная кладка из кирпича облицовочного	3011		Коричнево красный
2.1		Штукатурка декор. с последующей окраской фасадной краской	9010		Белый
3	Входная группа	Алюминиевые композитные панели по метал. каркасу	9007		Темно алюминиевый
4	Колонны	Алюминиевые композитные панели по метал. каркасу	9007		Темно алюминиевый
5	Крыльцо	Керамогранитная плитка не скользящая матовая	9011		Черный графит
6	Метал. двери наруж.	Полимерная окраска (фирма производитель)	9006		Бело алюминиевый
7	Ограждения	Нержавеющая сталь			
8	Кровля	Листовая метал. черепица МП Супермонтерей	7043		Темно серый
9	Слуховые окна	Алюминиевые композитные панели по метал. каркасу	9007		Темно алюминиевый
10	Ограждения кровли	Окраска эмалью за два раза	9010		Белый
11	Вент.решетки	ПВХ решетка	9010		Белый
12	Подшивка карниза	Софит метал. полимерный перфорированный	9010		Белый

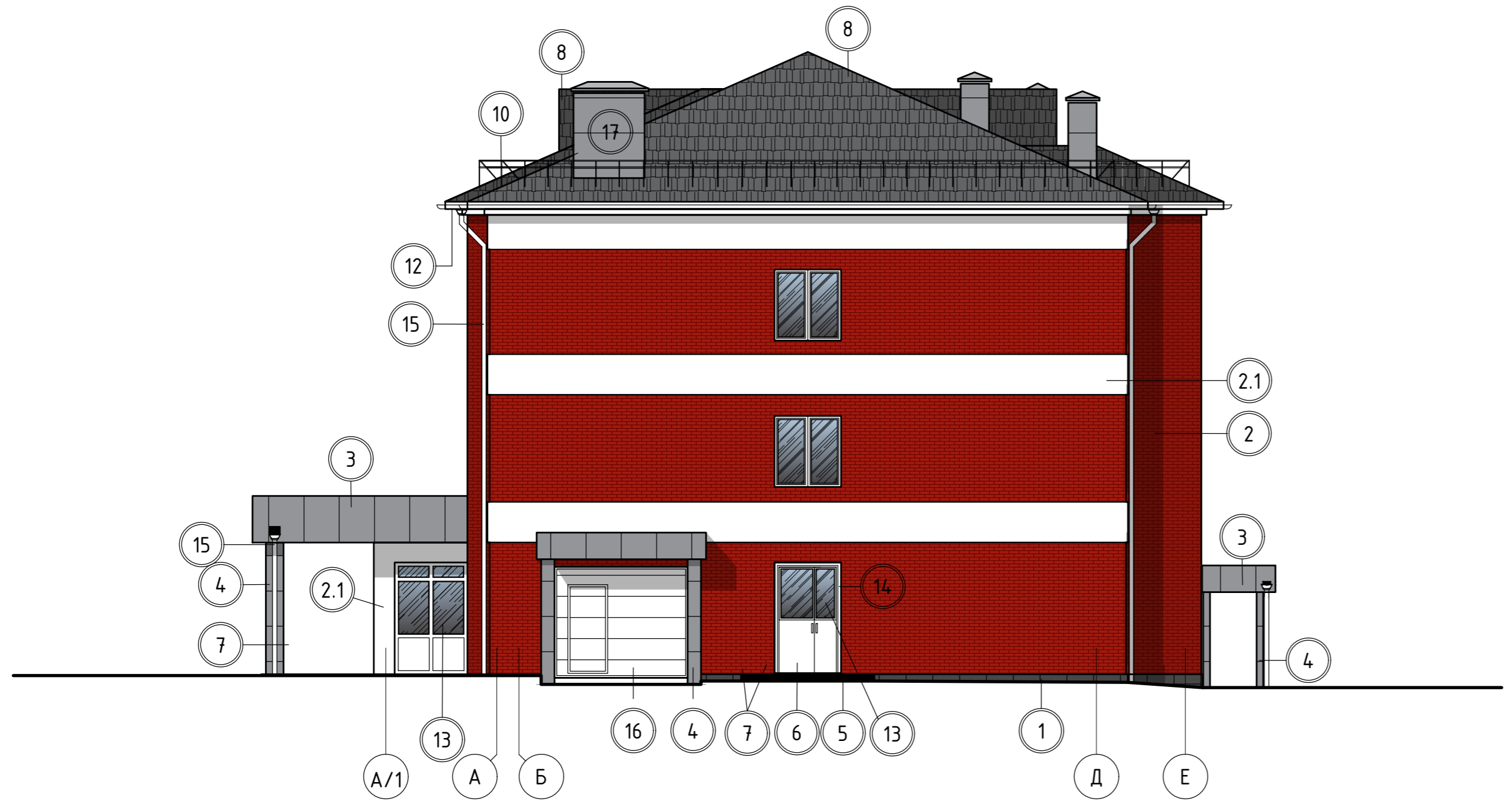
74-1-2020-000.000-АР.ГЧ					
Административное здание прокуратуры Калининского района г. Челябинска					
Изм.	Кол. ч.	Лист	№ док	Подп.	Дата
Разработал	Лаврова			<i>Лаврова</i>	12.20
ГИП	Лавров			<i>Лавров</i>	12.20
Проверил	Лавров			<i>Лавров</i>	12.20
Н.контроль	Лаврова			<i>Лаврова</i>	12.20
Архитектурные решения				Стадия	Лист
				п	1
Цветовое решение фасадов в осях 1-8, Е-А/1				ИП Лавров А.В. г. Омск 2020г.	

Инв. ? подл. Пооп. и дата. Взам. инв. ?  
 Согласовано

Фасад в осях 8-1




Фасад в осях А/1-Е



Ведомость отделки фасадов (окончание)

Поз.	Наименование	Вид отделки	RAL N	Цвет	Примечание
13	Остекление окон, витражей	Прозрачное стекло трех камерный стеклопакет			
14	Оконные переплеты	ПВХ пяти камерный	9010		Белый
15	Водосточная система	Металлопластика	9010		Белый
16	Ворота	Подъемноскладчатые с калиткой	9010		Белый
17	Вент. шахты	Алюминиевые композитные панели по метал. каркасу	9007		Темно алюминиевый

Представленные цвета скопированы с настоящих образцов шкалы RAL. Однако при распечатке цветового решения, цвета могут отличаться от действительных цветов образцов шкалы RAL, поэтому они демонстрируются только в качестве примера, а для более точной трактовки цветов обращайтесь к эталонной шкале RAL

74-1-2020-000.000-АР.ГЧ					
Административное здание прокуратуры Калининского района г. Челябинска					
Изм.	Кол. ч.	Лист № док.	Подп.	Дата	Стадия   Лист   Листов п   2
Разработал	Лаврова		<i>[Signature]</i>	12.20	
ГИП	Лавров		<i>[Signature]</i>	12.20	
Проверил	Лавров		<i>[Signature]</i>	12.20	
Н.контроль	Лаврова		<i>[Signature]</i>	12.20	Цветовое решение фасадов в осях 8-1, А/1-Е
					 ИП Лавров А.В. г. Омск 2020г.

Инв. ? подл. Поал. и дата. Взам. инв. ?  
 Согласовано