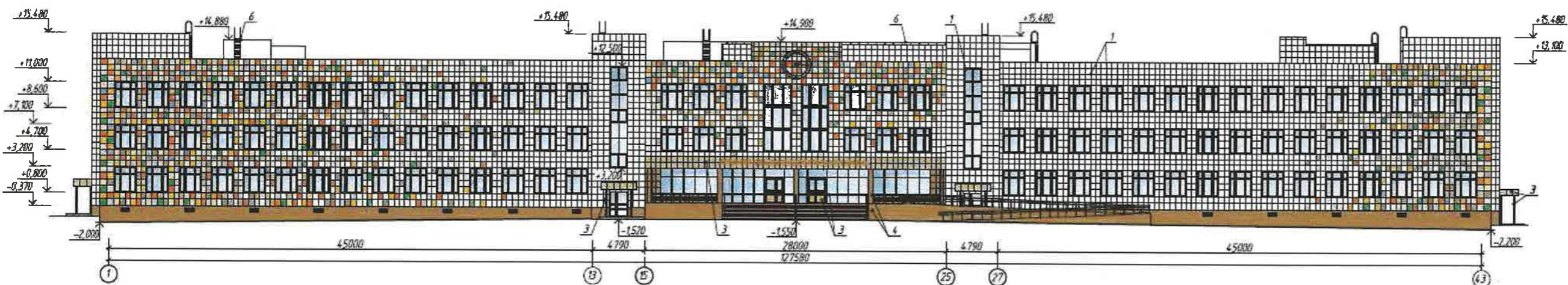
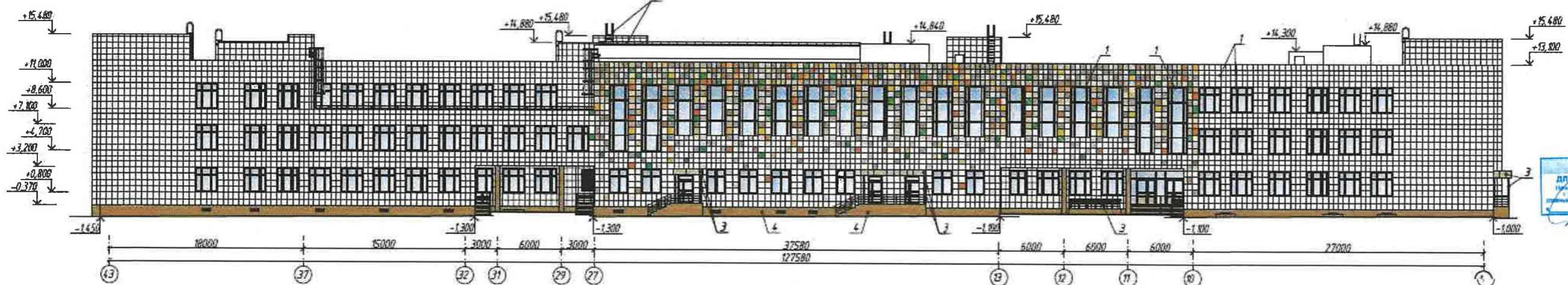


Цветовое решение фасадов

Фасад 1-43



Фасад 43-1



Ведомость колеров

№	Образцы колера	Примечание
1		RAL 9003
2		RAL 1015
3		RAL 1007
4		RAL 1017
5		RAL 1019
6		RAL 7035
7		RAL 7004
8		RAL 2003
9		RAL 2000
10		RAL 6018



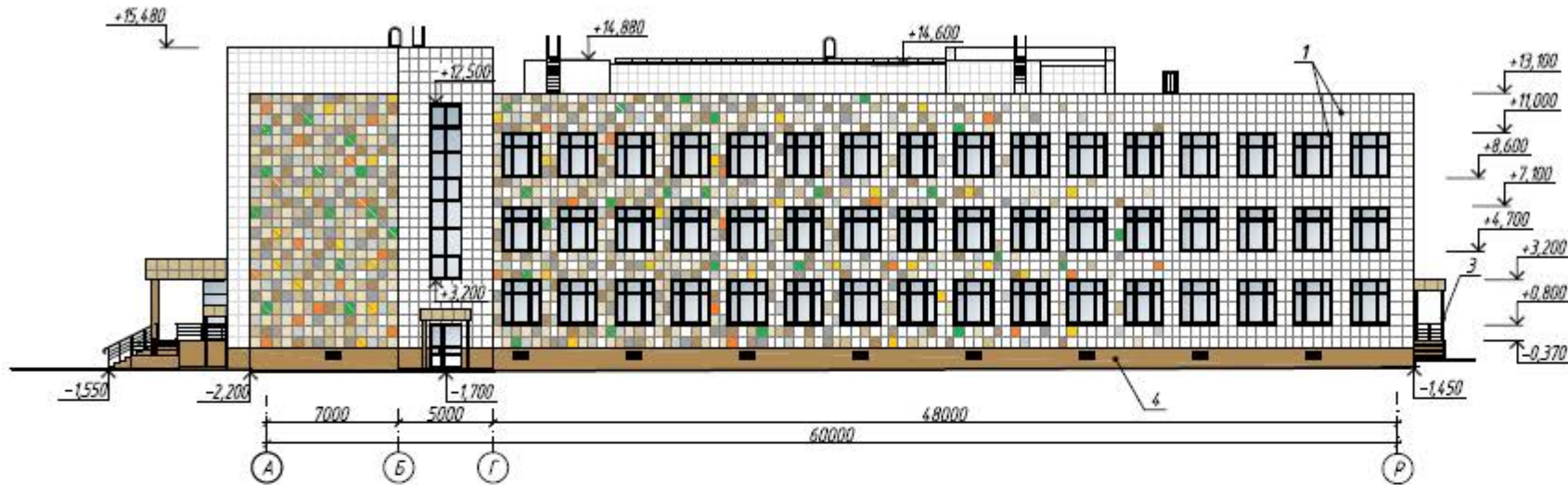
Ч.ЭС.051.2020.АР
 Кол. листов: 5
 Дата: 25.08.2020

1. Цвета приняты по каталогу колеров "RAL CLASSIC". При печати цветопередача колеров на чертеже может отличаться от колеров в каталоге.

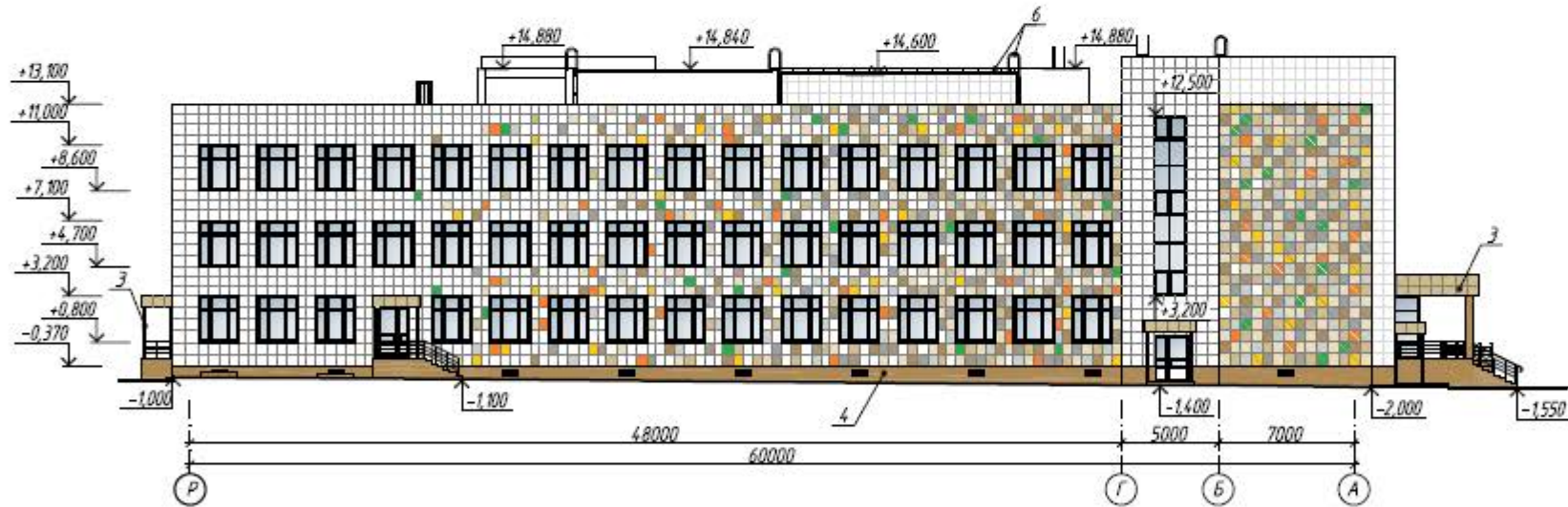
		340-9074-АР-АР	
		Челябинская обл., г. Челябинск район Тракторозаводской, микрорайон "Яблочный"	
Имя	Колор	Лист	Дата
Исполнитель	Исполнитель	5	
Исполнитель	Исполнитель		
Исполнитель	Исполнитель		
Исполнитель	Исполнитель		

Цветовое решение фасадов

Фасад А-Р



Фасад Р-А



Ведомость колеров

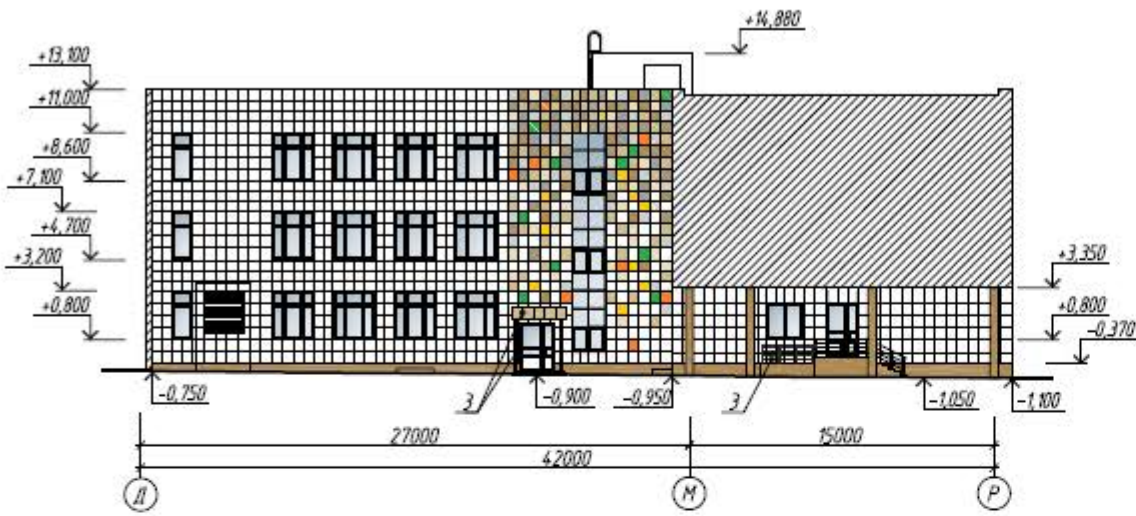
Поз.	Образец колера	Примечание
1		RAL 9003
2		RAL 1015
3		RAL 1001
4		RAL 1011
5		RAL 1019
6		RAL 7035
7		RAL 7004
8		RAL 2003
9		RAL 2000
10		RAL 6018

Ч-УКС-001-2020-АР			
Привязал	Курбанова	16.2020	
Проверил	Кадырова	16.2020	
ГИП	Рябов	16.2020	
Инв. №			

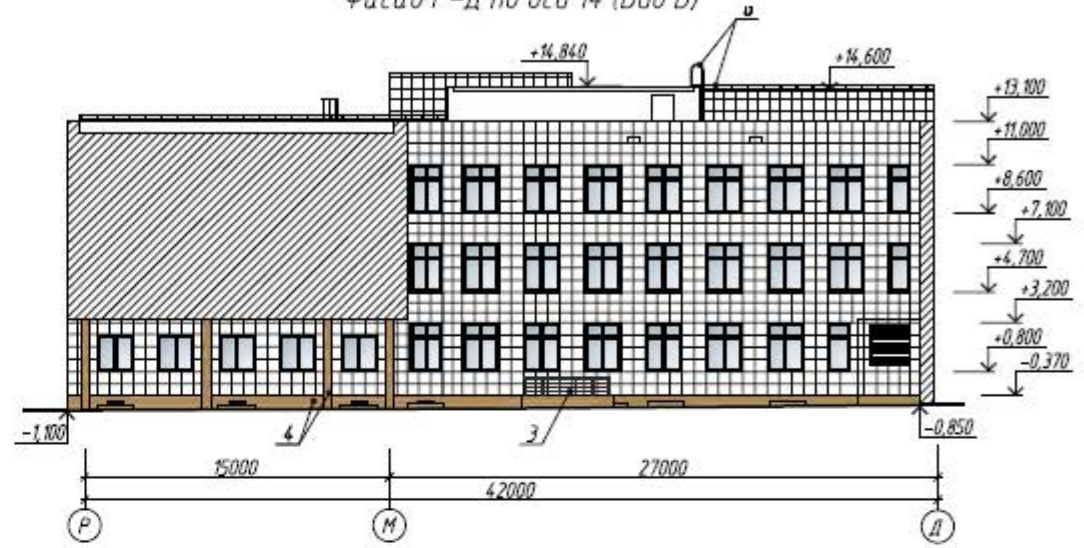
340-9074-АР-АР						
Челябинская обл, г. Челябинск						
район Тракторозаводской, микрорайон "Яблочный"						
Изм.	Кол-во	Лист	Маск.	Подп.	Дата	Строительство школы в микрорайоне "Яблочный" Тракторозаводского района г. Челябинска
Разраб.		Оразалина				Статия
На ч. гр.		Демичева				Лист
Г. А. П.		Каскина				Листов
На ч. отд.		Мажеева				П
Н. контр.		Волкова				6
ГИП		Здоров				
Цветовое решение фасадов. Фасад А-Р. Фасад Р-А						ОАО "МЭП" (Магнитогорский филиал)

Цветовое решение фасадов

Фасад Д-Р по оси 10 (Вид А)



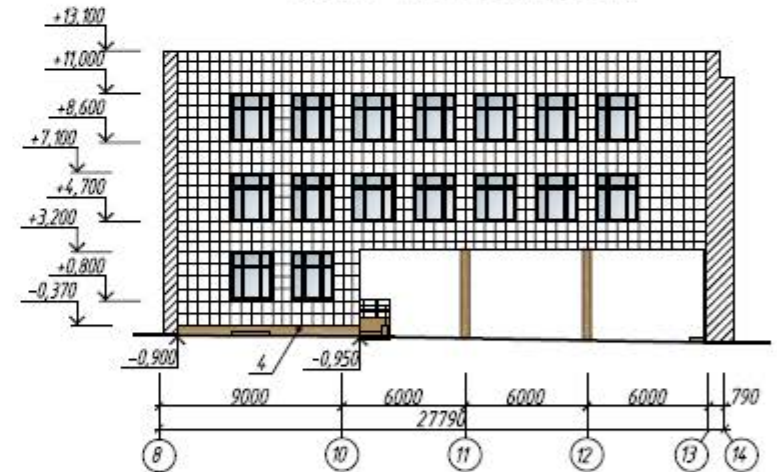
Фасад Р-Д по оси 14 (Вид В)



Фасад 14-8 по оси Д (Вид Б)



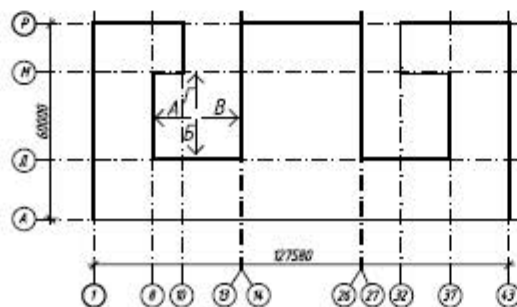
Фасад 8-14 по оси М (Вид Г)



Ведомость колеров

Поз	Образец колера	Примечание
1		RAL 9003
2		RAL 1015
3		RAL 1001
4		RAL 1011
5		RAL 1019
6		RAL 7035
7		RAL 7004
8		RAL 2003
9		RAL 2000
10		RAL 6018

Схема здания



4-УЖС-001-2020-АР
 Приказан Курбанова
 Проверил Кабанов
 ГИП Рабов
 И№ 10
 16.2020
 16.2020
 16.2020

340-9074-АР-АР						Стadia		
Челядинская обл, г. Челябинск						Лист		
район Тракторозаводской, микрорайон "Яблочный"						Листов		
Изм.	Колуч.	Лист	Мак.	Подп.	Дата	Строительство школы в микрорайоне "Яблочный" Тракторозаводского района г. Челябинска		
Разраб.	Овазалина					II	7	
Нач. гр.	Демичева							
ГИП	Каскина							
Нач. отс.	Макеева							
Н. контр.	Волкова							
ГИП	Зиданов							

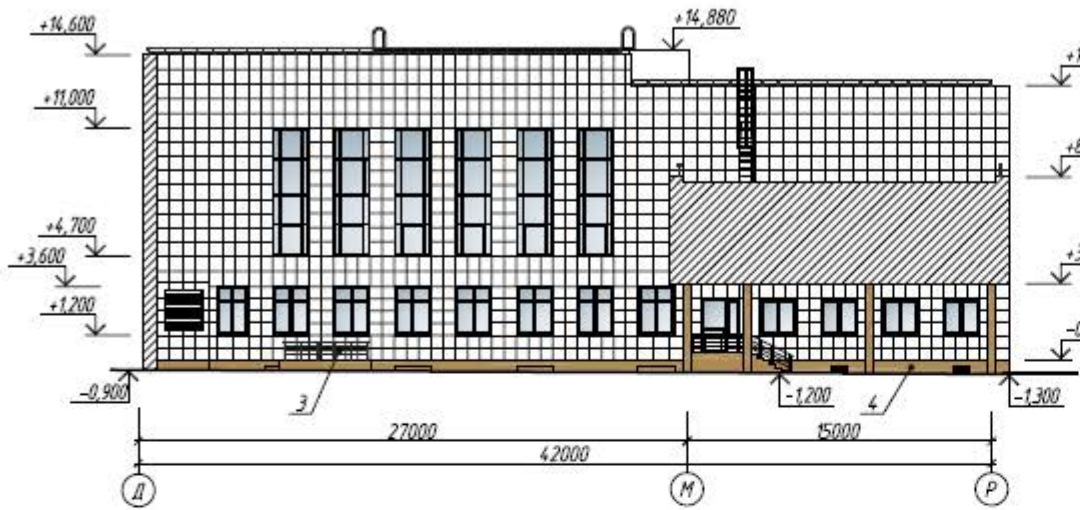
Цветовое решение фасадов
 Фасад Д-Р по оси 10 (Вид А), Фасад 14-8 по оси Д (Вид Б),
 Фасад Р-Д по оси 14 (Вид В), Фасад 8-14 по оси М (Вид Г)

ОАО "МГРП"
 (Магнитогорскградпроект)

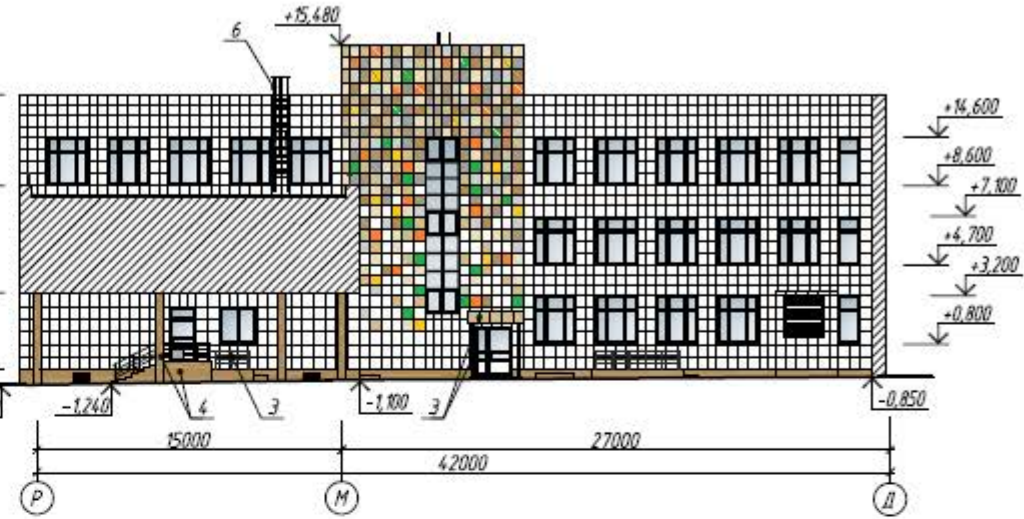
Формат А2

Цветовое решение фасадов

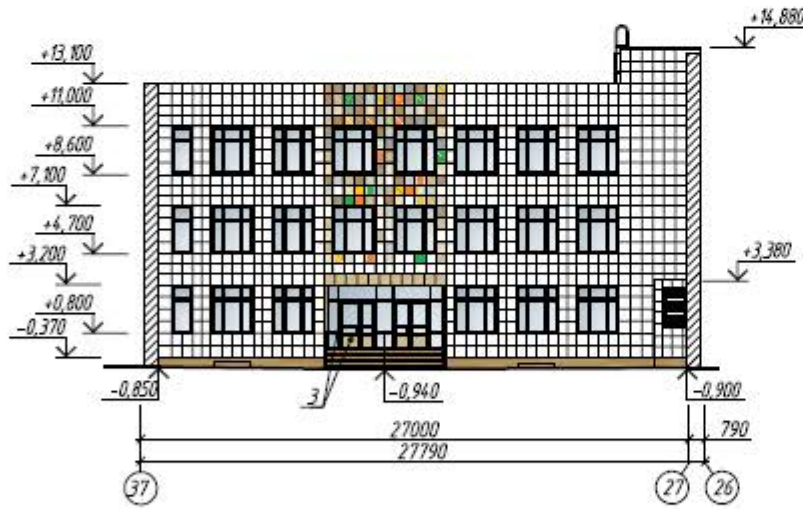
Фасад Д-Р по оси 27 (Вид Д)



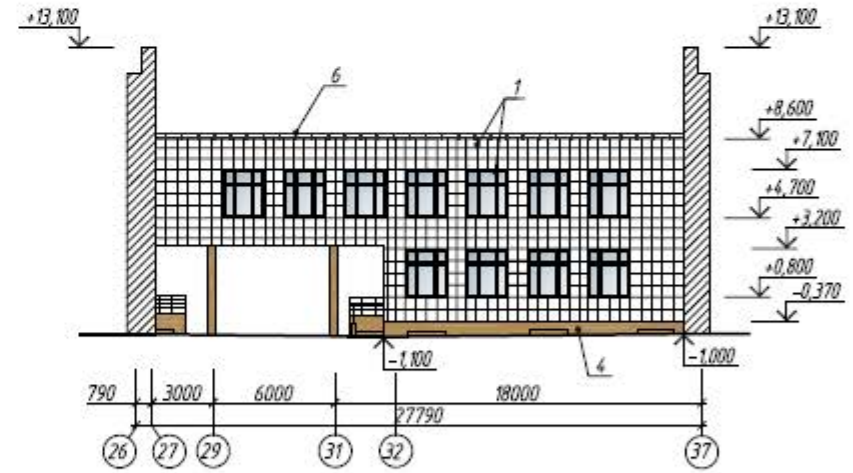
Фасад Р-Д по оси 32 (Вид Ж)



Фасад 37-26 по оси Д (Вид Е)



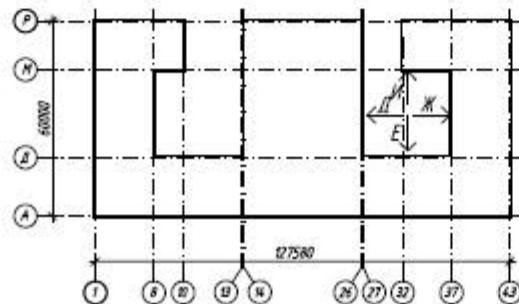
Фасад 26-37 по оси М (Вид И)



Ведомость колеров

Поз.	Образец колера	Примечание
1		RAL 9003
2		RAL 1015
3		RAL 1001
4		RAL 1011
5		RAL 1019
6		RAL 7035
7		RAL 7004
8		RAL 2003
9		RAL 2000
10		RAL 6018

Схема здания



Ч-УКС-001-2020-АР	
Разработчик	Курбанова
Проверил	Кабанова
ГИП	Рябов
И№в И	

340-9074-АР-АР					
Челябинская обл, г. Челябинск район Тракторозаводский, микрорайон "Яблочный"					
Изм.	Колуч.	Лист	Инд.	Подп.	Дата
Разраб.	Оразалина				
Нач. гр.	Демичева				
ГИП	Каскина				
Нач. отд.	Макеева				
Н.контр.	Волкова				
ГИП	Зидоров				
Строительство школы в микрорайоне "Яблочный" Тракторозаводского района г. Челябинска			Стадия	Лист	Листов
			П	8	
Цветовое решение фасадов Фасад Д-Р по оси 27(Вид Д). Фасад 37-26 по оси Д(Вид Е). Фасад Р-Д по оси 32(Вид Ж). Фасад 26-37 по оси М(Вид И)			ОАО "МЭЛ" (Магнитогорскгражданпроект)		