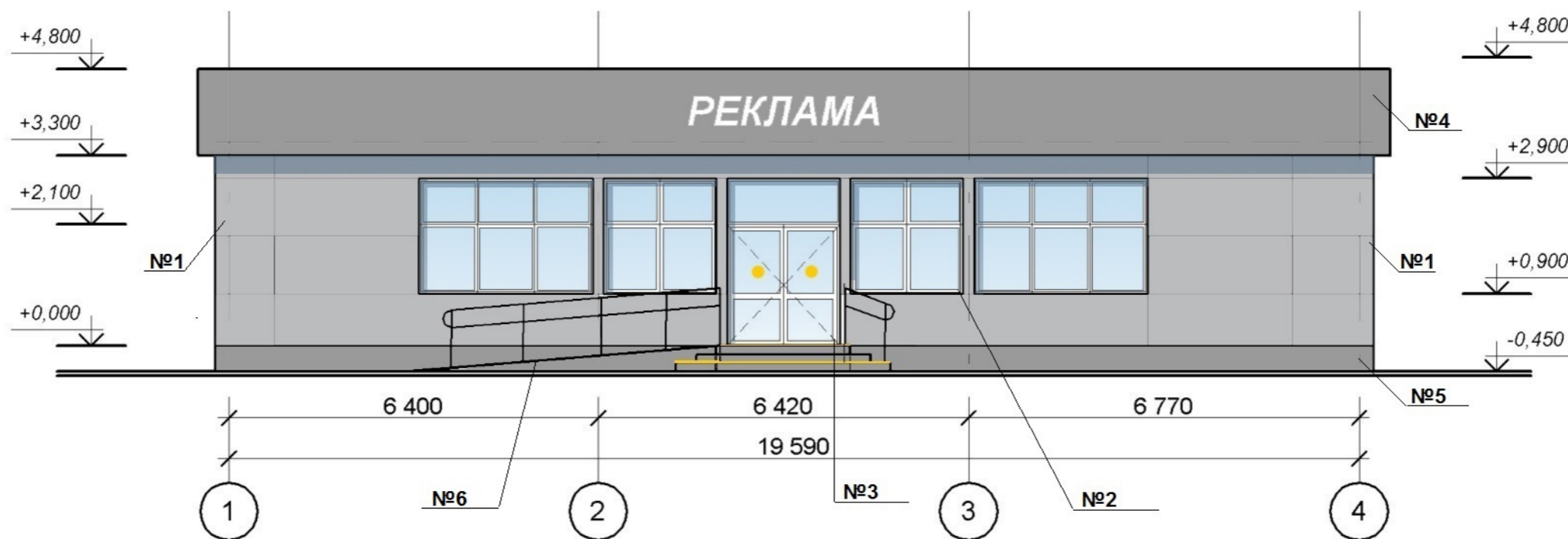
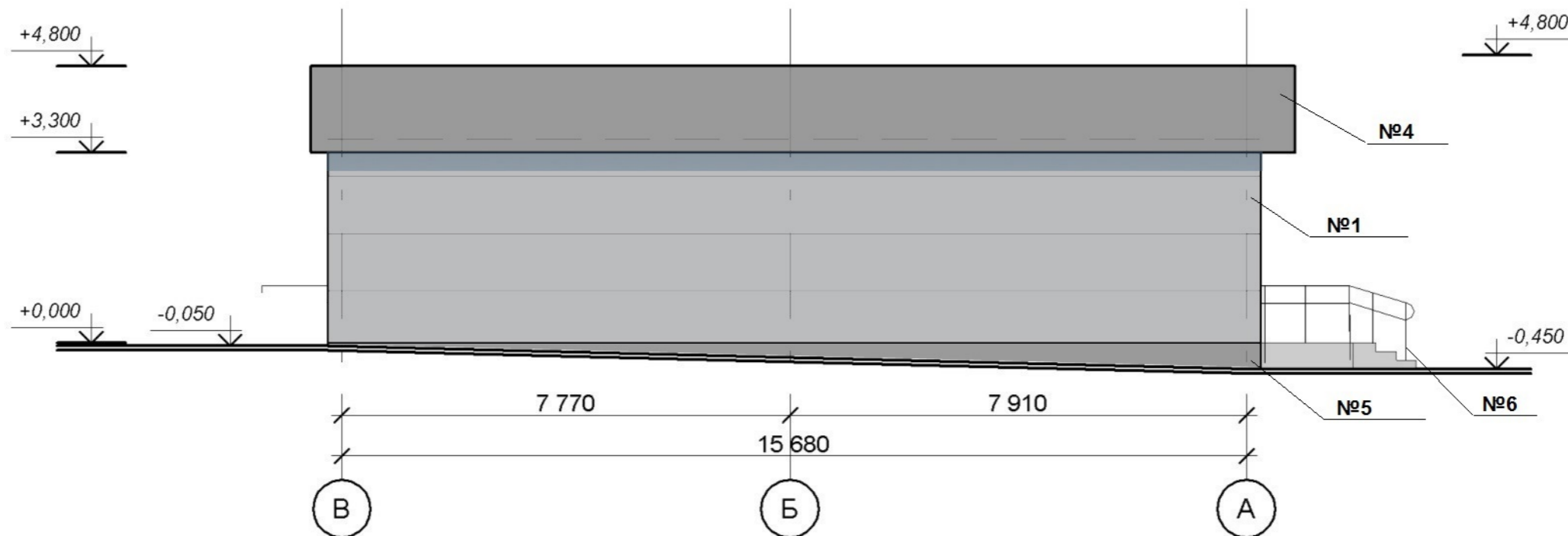


Фасад в осях 1-4



Фасад в осях В-А

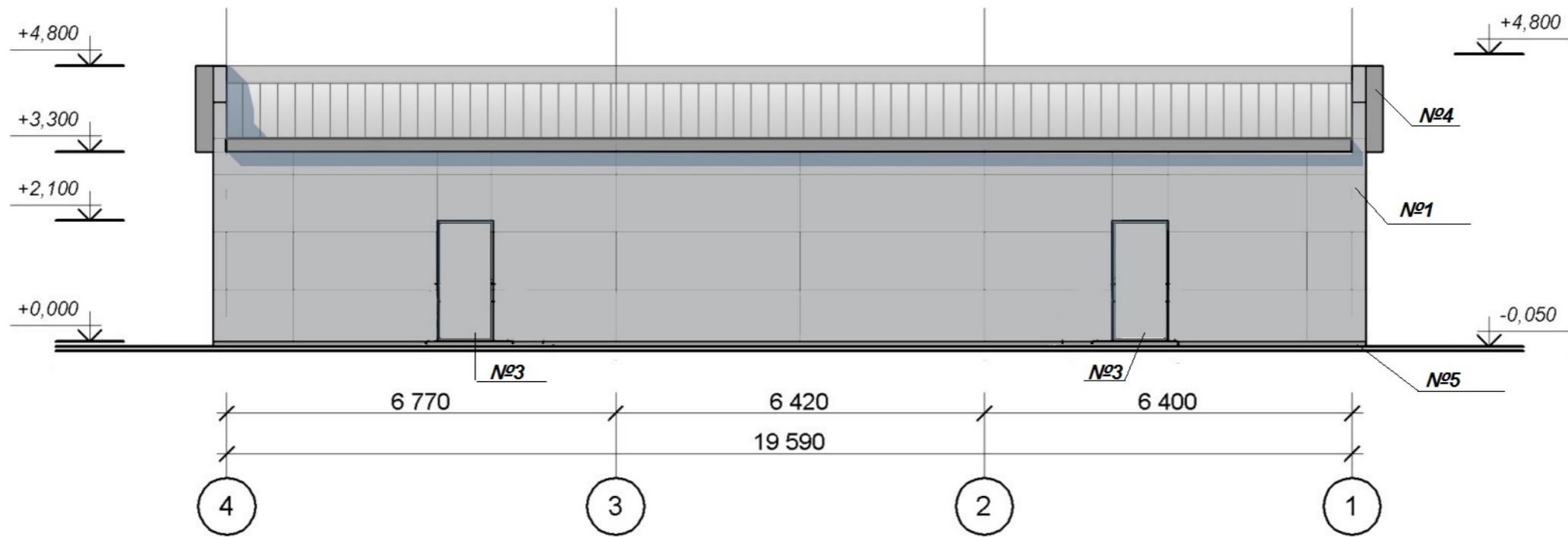


Ведомость отделки

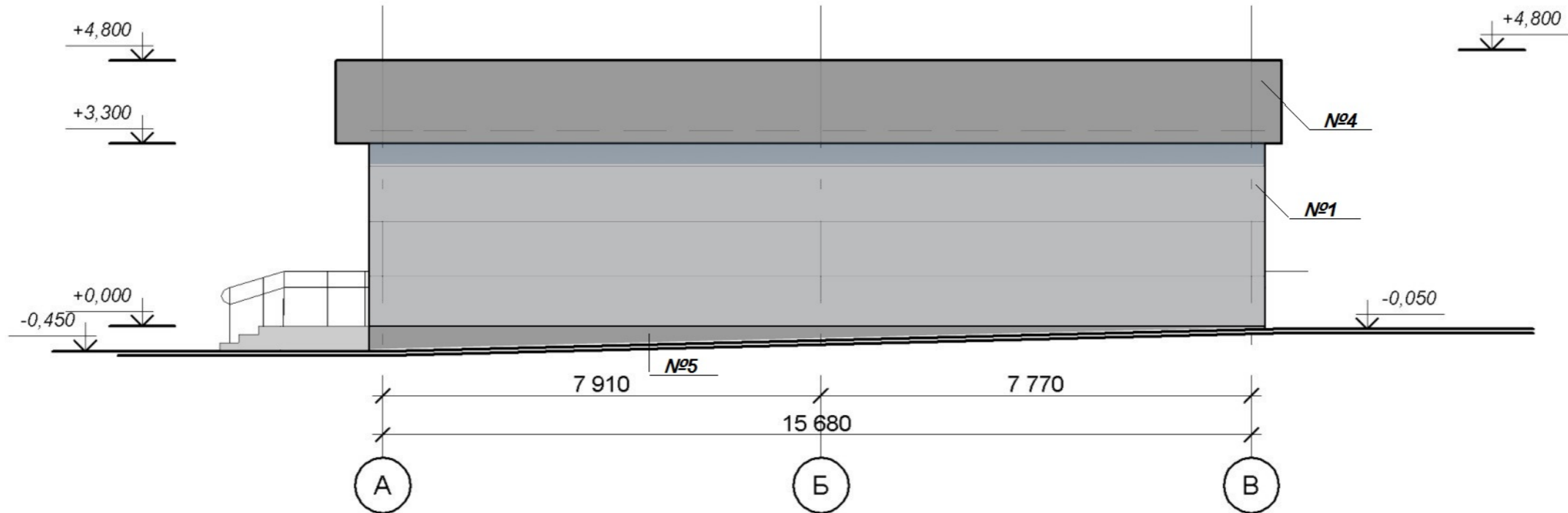
№	Наименование	Вид отделки	Цвет	Примечание
1	Фасад	Стеновые - панели	RAL 9006	
2	Окна (ветраж)	Профиль ПВХ	RAL 9003	
3	Двери	Профиль ПВХ	RAL 9003	
4	Козырёк	Металлопрофиль, окраска краской по металлу	RAL 9007	
5	Цоколь	Окраска фасадной краской	RAL 9007	
6	Перила, ограждения	Металлическая труба, хромированная	RAL 7035	

Изм	Кол.уч	Лист	№ док.	Подпись	Дата	СТАДИЯ			
						ACT 518 - 055 AP			
						г. Челябинск, Metallургический район			
						Объект бытового назначения по Шоссе Metallургов 5, в Metallургическом районе г. Челябинска	П	8	
						Фасад в осях 1-4; Фасад в ося В-А; Цветовое решение; Ведомость отделки М 1:100	ООО "ACT"		
Разработал		Шмелёв							

**Фасад в осях 4-1**



**Фасад в осях А-В**



**Ведомость отделки**

№	Наименование	Вид отделки	Цвет	Примечание
1	Фасад	Стеновые - панели	RAL 9006	
2	Окна (ветраж)	Профиль ПВХ	RAL 9003	
3	Двери	Металлические, окраска по металлу	RAL 9006	
4	Козырёк	Металлопрофиль, окраска краской по металлу	RAL 9007	
5	Цоколь	Окраска фасадной краской	RAL 9007	

Изм	Кол.уч	Лист	№ док.	Подпись	Дата
Разработал		Шмелёв			

ACT 518 - 055 AP		
г. Челябинск, Metallургический район		
Объект бытового назначения по Шоссе Metallургов 5, в Metallургическом районе г. Челябинска	Стадия	Лист
	П	9
Фасад в осях 4-1; Фасад в ося А-В; Цветовое решение; Ведомость отделки М 1:100	ООО "ACT"	