

Согласовано


Взам. инв. №

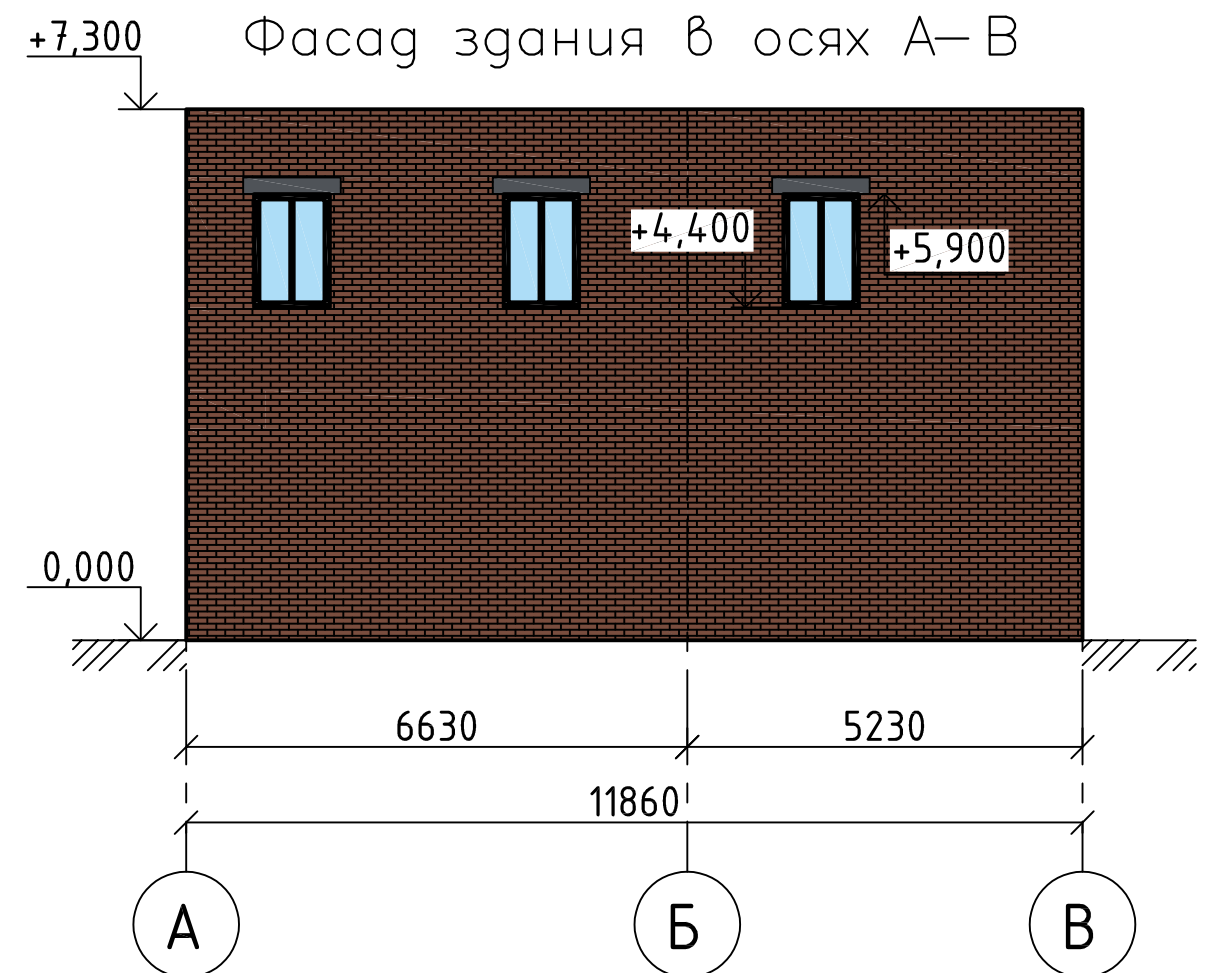
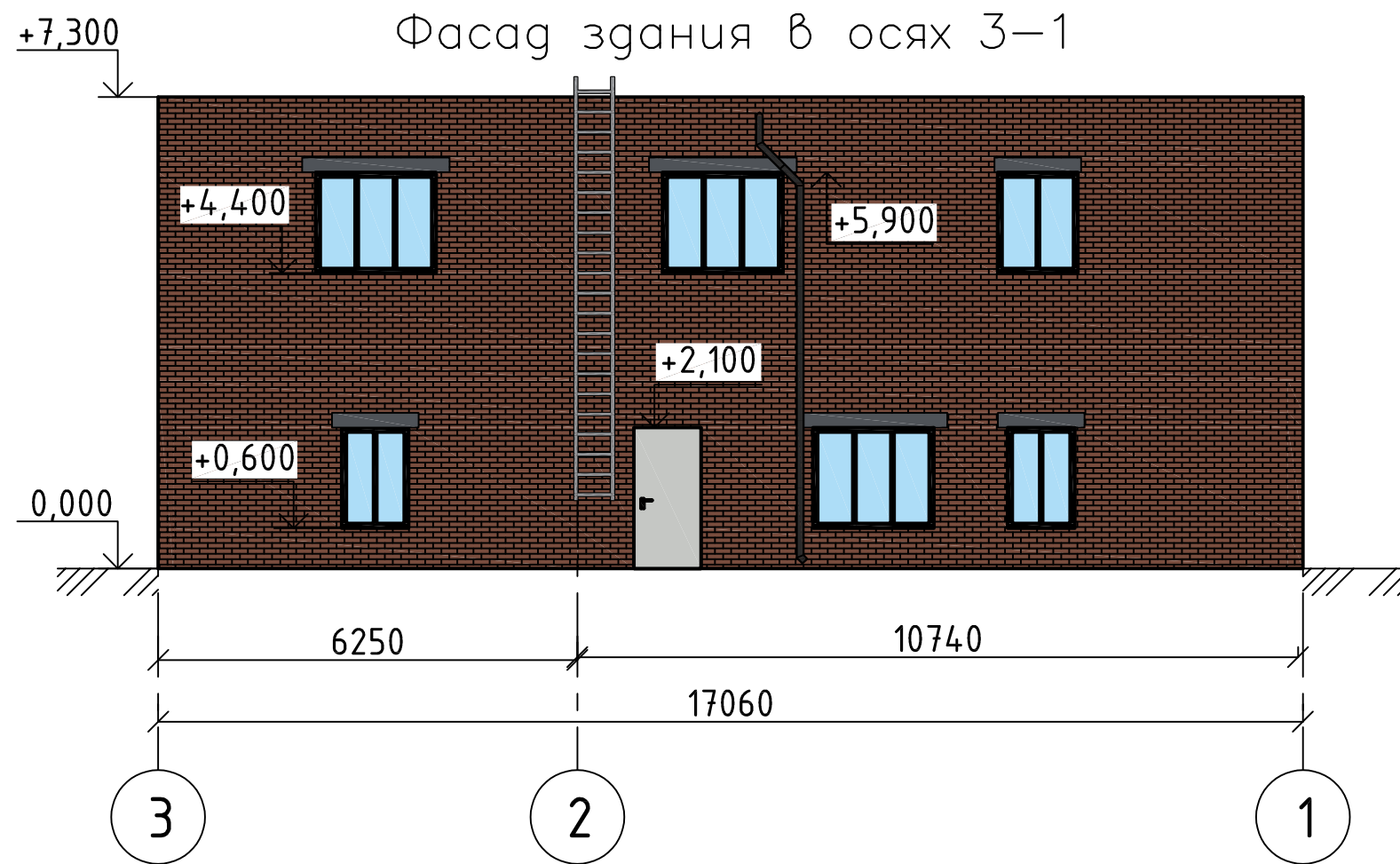
Подп. и дата

Инв. № подл.

Ведомость наружной отделки фасадов

Образец цвета	Наименование	Вид отделки	Колер	Примечание
	Стены	Клинкерная плитка	RAL 8002	сигнально-коричневый
	Ворота	подъемно-секционные ворота, фасонные элементы	RAL 8017	шоколадно-коричневый
	Окна	ПВХ	RAL 8022	черно-коричневый
	Дверь	Алюминиевый профиль	RAL 8022	черно-коричневый
	Дверь	Стальной профиль	RAL 9005	черный янтарь

						075-23-АР.ГЧ			
						Челябинская область, г. Челябинск, пр-кт. Ленина, д. 2л, строен. 1			
Изм.	Кол.уч.	Лист	№ док.	Погн.	Дата	Реконструкция нежилого здания в магазине с гаражом на 2 машино-места	Стация	Лист	Листов
Разработчик	Шамраев	Шамраев		10.23			п	4	5
Н. контр.	Литневский			10.23		Фасады здания в осях 1-3, В-А	 АРХИТЕКТУРА СТРОИТЕЛЬСТВО ЭКСПЕРТИЗА		



Согласовано

Инв. № подл.

Подп. и дата

Взам. инв. №

Ведомость наружной отделки фасадов

Образец цвета	Наименование	Вид отделки	Колер	Примечание
	Стены	Клинкерная плитка	RAL 8002	сигнально-коричневый
	Дверь	Металлический профиль	RAL 7035	светло-серый
	Окна	ПВХ	RAL 8022	черно-коричневый

075-23-АР.ГЧ					
Челябинская область, г. Челябинск, пр-кт. Ленина, д. 2л, строен. 1					
Изм.	Кол.уч.	Лист	№ док.	Подп.	Дата
Разработчик	Шамраев	Шамраев	10.23		
Реконструкция нежилого здания в Стагрия					
магазин с гаражом на 2 машино-места					
Лист	Листов				
п	5	5			
Н. контр.	Литневский	Литневский	10.23	Фасады здания в осях 3-1, А-В	
АРХИТЕКТУРА		СТРОИТЕЛЬСТВО		ЭКСПЕРТИЗА	

