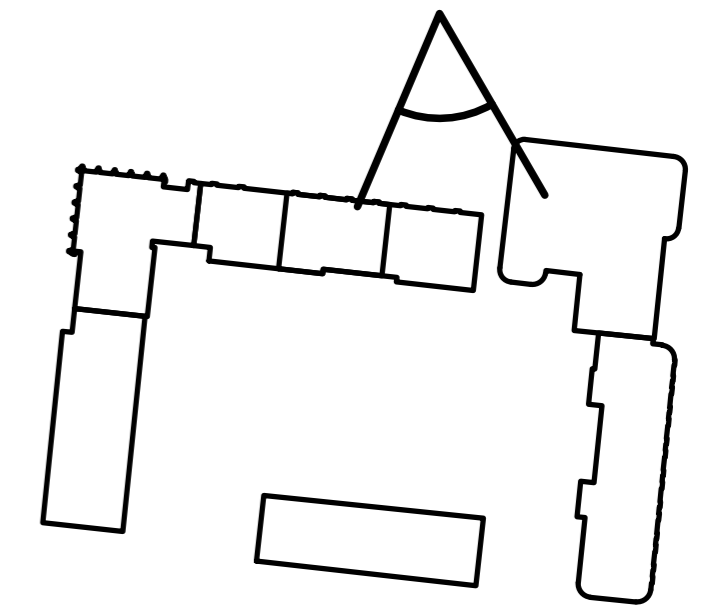


Общий вид



Согласовано:

Взам. инв. №

Подл. и дата

Инв. № подл.

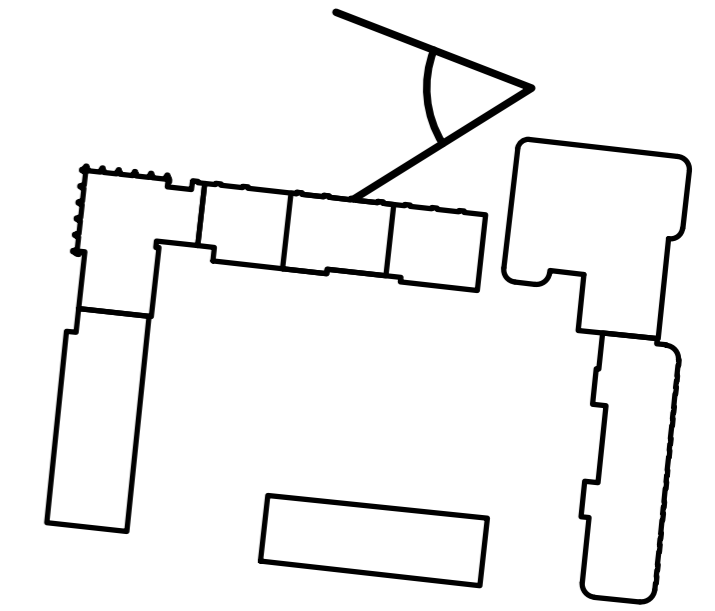
44-01/02-22

г.Челябинск, Тракторозаводский район

Изм.	Н.чч	Лист	Идок.	Подпись	Дата				
Разработал		Красникова		<i>[Signature]</i>	03.24	Многоквартирный дом №11 (стр.) со встроенно-пристроенными помещениями для размещения объектов обслуживания жилой застройки, встроенным дошкольным учреждением на 95 мест и подземной автостоянкой от 190 до 220 м/мест. Многоквартирный дом №12 (стр.) со встроенно-пристроенными помещениями для размещения объектов обслуживания жилой застройки и подземной автостоянкой от 115 до 140 м/мест	Стадия	Лист	Листов
Руч.отд.		Клемышева		<i>[Signature]</i>	03.24		ЭП	5	39
ГИП		Кандакова		<i>[Signature]</i>	03.24				
ГАП		Пахомова		<i>[Signature]</i>	03.24				
						Общий вид	ООО "Голос.Проект" г. Челябинск		



Общий вид



Согласовано:

Взам. инв. №

Подп. и дата

Инв. № подл.

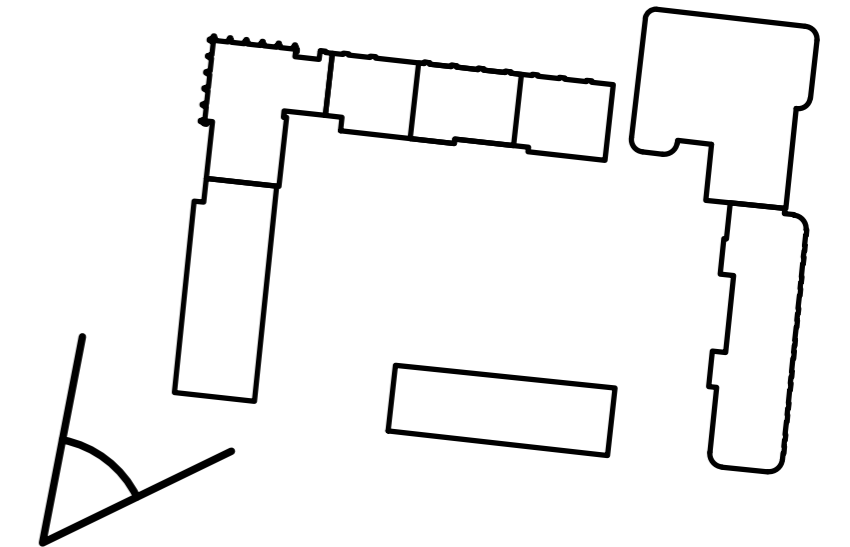
44-01/02-22

г.Челябинск, Тракторозаводский район

Изм.	Н.чч	Лист	№ док.	Подпись	Дата				
Разработал		Красникова		<i>[Signature]</i>	03.24	Многоквартирный дом №1.1 (стр.) со встроенно-пристроенными помещениями для размещения объектов обслуживания жилой застройки, встроенным дошкольным учреждением на 95 мест и подземной автостоянкой от 190 до 220 м/мест. Многоквартирный дом №1.2 (стр.) со встроенно-пристроенными помещениями для размещения объектов обслуживания жилой застройки и подземной автостоянкой от 115 до 140 м/мест	Стадия	Лист	Листов
Рук.отд.		Клемышева		<i>[Signature]</i>	03.24		ЭП	6	39
ГИП		Кандакова		<i>[Signature]</i>	03.24				
ГАП		Пахомова		<i>[Signature]</i>	03.24				
						Общий вид	ООО "Голос.Проект" г. Челябинск		



Общий вид



Согласовано:

Взам. инв. №

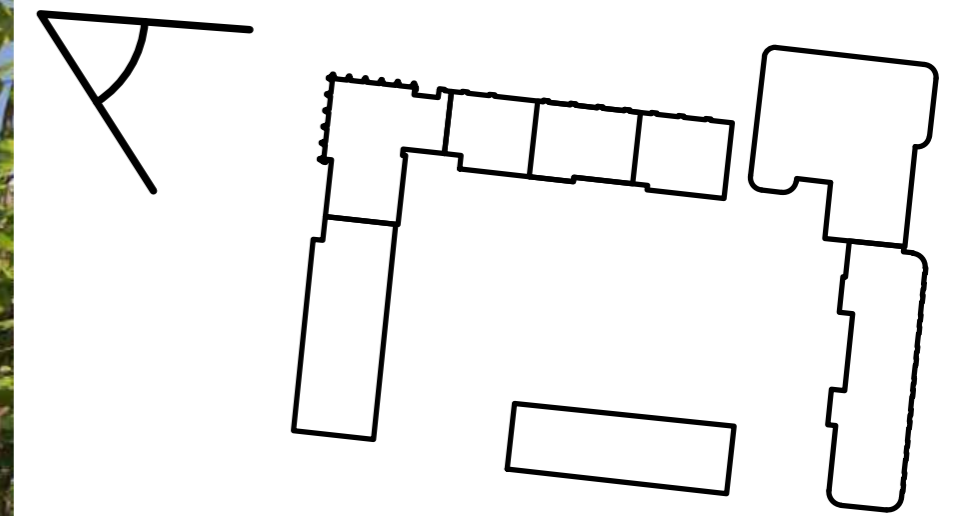
Подп. и дата

Инв. № подл.

						44-01/02-22			
						г.Челябинск, Тракторозаводский район			
Изм.	Н.чч	Лист	№док.	Подпись	Дата	Многоквартирный дом №11 (стр.) со встроенно-пристроенными помещениями для размещения объектов обслуживания жилой застройки, встроенным дошкольным учреждением на 95 мест и подземной автостоянкой от 190 до 220 м/мест. Многоквартирный дом №12 (стр.) со встроенно-пристроенными помещениями для размещения объектов обслуживания жилой застройки и подземной автостоянкой от 115 до 140 м/мест	Стадия	Лист	Листов
Разработал		Красникова		<i>[Signature]</i>	03.24		ЭП	7	39
Рук.отд.		Клемышева		<i>[Signature]</i>	03.24				
ГИП		Кандакова		<i>[Signature]</i>	03.24				
ГАП		Пахомова		<i>[Signature]</i>	03.24				
						Общий вид	ООО "Голос.Проект" г. Челябинск		



Общий вид



Согласовано:

Взам. инв. №

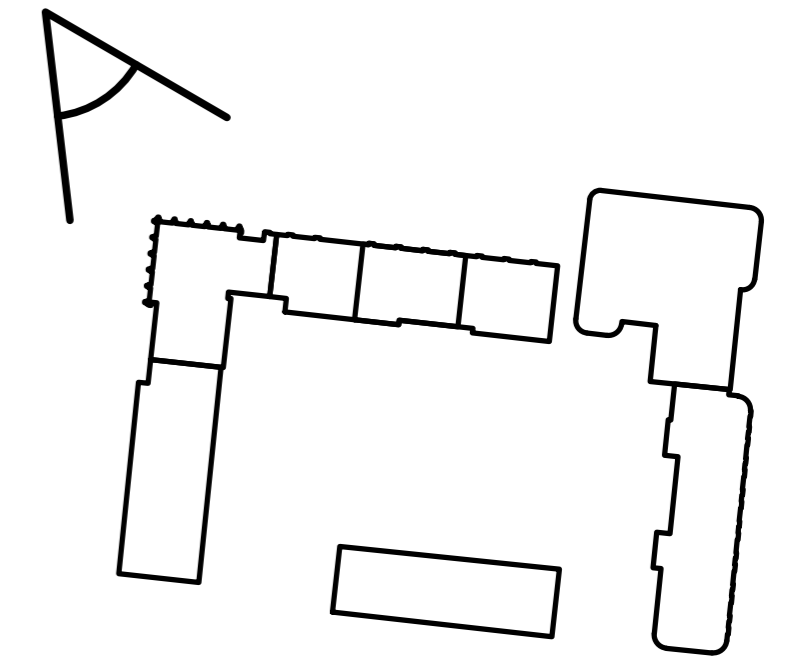
Подп. и дата

Инв. № подл.

						44-01/02-22			
						г.Челябинск, Тракторозаводский район			
Изм.	Н.чч	Лист	Идок.	Подпись	Дата	Многоквартирный дом №1.1 (стр.) со встроенно-пристроенными помещениями для размещения объектов обслуживания жилой застройки, встроенным дошкольным учреждением на 95 мест и подземной автостоянкой от 190 до 220 м/мест. Многоквартирный дом №1.2 (стр.) со встроенно-пристроенными помещениями для размещения объектов обслуживания жилой застройки и подземной автостоянкой от 115 до 140 м/мест	Стадия	Лист	Листов
Разработал		Красникова		<i>[Signature]</i>	03.24		ЭП	8	39
Рук.отд.		Клемышева		<i>[Signature]</i>	03.24				
ГИП		Кандакова		<i>[Signature]</i>	03.24				
ГАП		Пахомова		<i>[Signature]</i>	03.24				
						Общий вид	ООО "Голос.Проект" г. Челябинск		



Общий вид



Согласовано:

Взам. инв. №

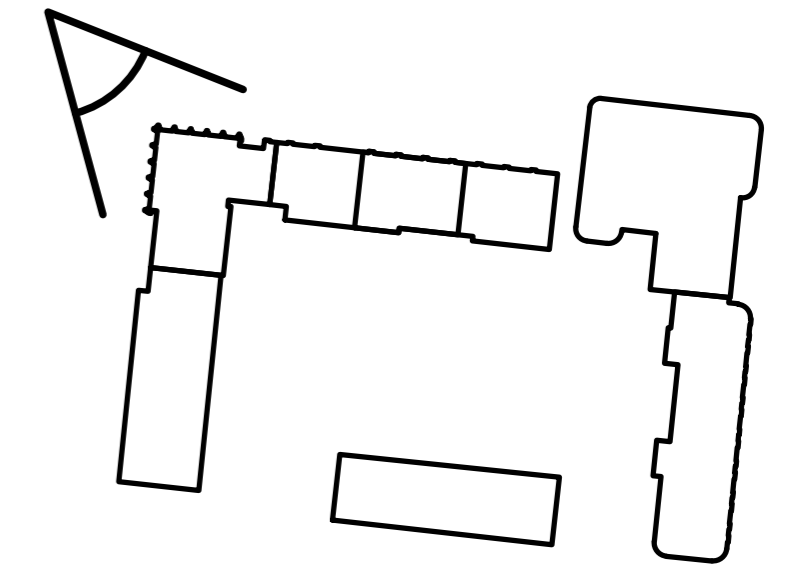
Подп. и дата

Инв. № подл.

						44-01/02-22			
						г.Челябинск, Тракторозаводский район			
Изм.	Н.чч	Лист	Идок.	Подпись	Дата	Многоквартирный дом №11 (стр.) со встроенно-пристроенными помещениями для размещения объектов обслуживания жилой застройки, встроенным дошкольным учреждением на 95 мест и подземной автостоянкой от 190 до 220 м/мест. Многоквартирный дом №12 (стр.) со встроенно-пристроенными помещениями для размещения объектов обслуживания жилой застройки и подземной автостоянкой от 115 до 140 м/мест	Стадия	Лист	Листов
Разработал		Красникова		<i>[Signature]</i>	03.24		ЭП	9	39
Рук.отд.		Клемышева		<i>[Signature]</i>	03.24				
ГИП		Кандакова		<i>[Signature]</i>	03.24				
ГАП		Пахомова		<i>[Signature]</i>	03.24				
Общий вид							ООО "Голос.Проект" г. Челябинск		



Общий вид



Согласовано:

Взам. инв. №

Подп. и дата

Инв. № подл.

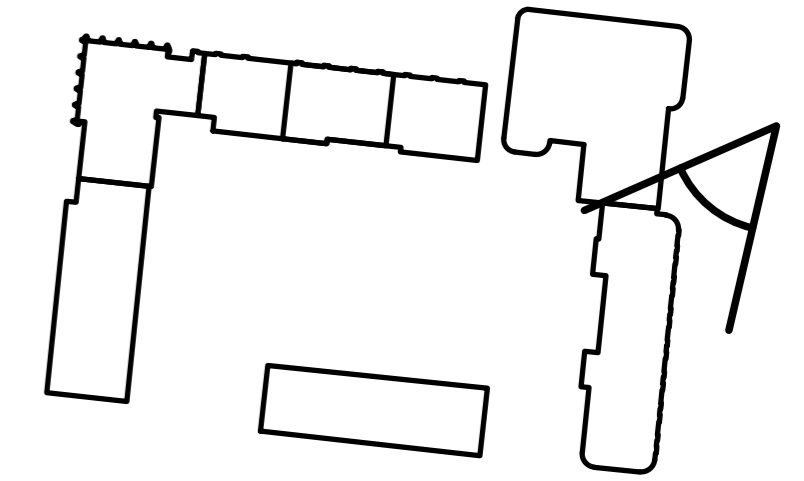
44-01/02-22

г. Челябинск, Тракторозаводский район

Изм.	Н.чч	Лист	№ док.	Подпись	Дата				
Разработал		Красникова		<i>[Signature]</i>	03.24	Многоквартирный дом №11 (стр.) со встроенно-пристроенными помещениями для размещения объектов обслуживания жилой застройки, встроенным дошкольным учреждением на 95 мест и подземной автостоянкой от 190 до 220 м/мест. Многоквартирный дом №12 (стр.) со встроенно-пристроенными помещениями для размещения объектов обслуживания жилой застройки и подземной автостоянкой от 115 до 140 м/мест	Стадия	Лист	Листов
Рук.отд.		Клемышева		<i>[Signature]</i>	03.24		ЭП	10	39
ГИП		Кандакова		<i>[Signature]</i>	03.24				
ГАП		Пахомова		<i>[Signature]</i>	03.24				
						Общий вид	ООО "Голос.Проект" г. Челябинск		



Общий вид



Согласовано:

Взам. инв. №

Подл. и дата

Инв. № подл.

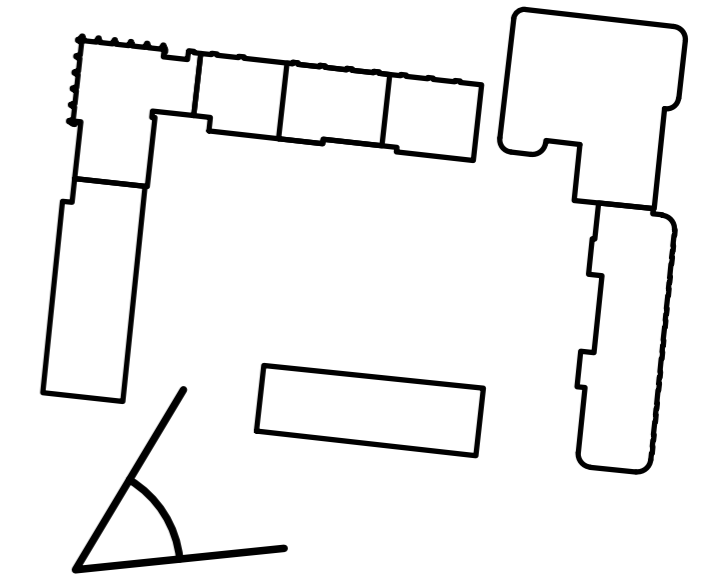
44-01/02-22

г.Челябинск, Тракторозаводский район

Изм.	Н.чч	Лист	№ док.	Подпись	Дата				
Разработал		Красникова		<i>[Signature]</i>	03.24	Многоквартирный дом №11 (стр.) со встроенно-пристроенными помещениями для размещения объектов обслуживания жилой застройки, встроенным дошкольным учреждением на 95 мест и подземной автостоянкой от 190 до 220 м/мест. Многоквартирный дом №12 (стр.) со встроенно-пристроенными помещениями для размещения объектов обслуживания жилой застройки и подземной автостоянкой от 115 до 140 м/мест	Стадия	Лист	Листов
Рук.отд.		Клемышева		<i>[Signature]</i>	03.24		ЭП	11	39
ГИП		Кандакова		<i>[Signature]</i>	03.24				
ГАП		Пахомова		<i>[Signature]</i>	03.24				
						Общий вид	ООО "Голос.Проект" г. Челябинск		



Общий вид



Согласовано:

Взам. инв. №

Подп. и дата

Инв. № подл.

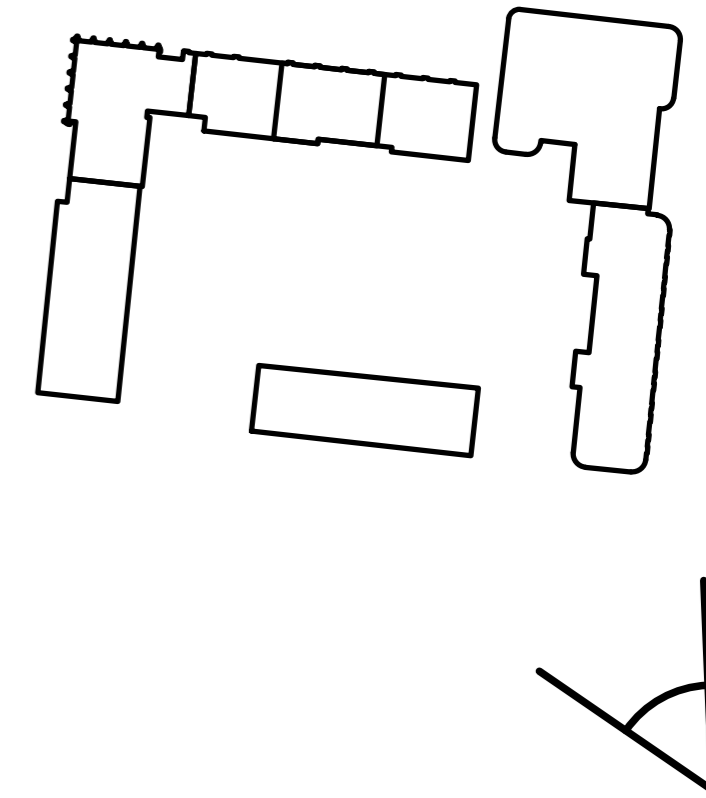
44-01/02-22

г. Челябинск, Тракторозаводский район

Изм.	Н.чч	Лист	Ндок.	Подпись	Дата				
Разработал		Красникова		<i>[Signature]</i>	03.24	Многоквартирный дом №11 (стр.) со встроенно-пристроенными помещениями для размещения объектов обслуживания жилой застройки, встроенным дошкольным учреждением на 95 мест и подземной автостоянкой от 190 до 220 м/мест. Многоквартирный дом №12 (стр.) со встроенно-пристроенными помещениями для размещения объектов обслуживания жилой застройки и подземной автостоянкой от 115 до 140 м/мест	Стадия	Лист	Листов
Рук.отд.		Клемышева		<i>[Signature]</i>	03.24		ЭП	12	39
ГИП		Кандакова		<i>[Signature]</i>	03.24				
ГАП		Пахомова		<i>[Signature]</i>	03.24				
						Общий вид	ООО "Голос.Проект" г. Челябинск		



Общий вид



Согласовано:

Взам. инв. №

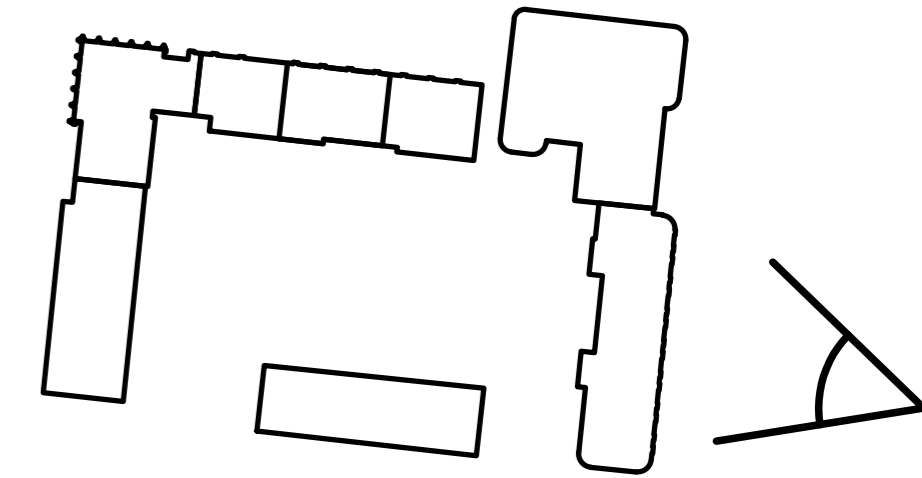
Подп. и дата

Инв. № подл.

						44-01/02-22			
						г.Челябинск, Тракторозаводский район			
Изм.	Н.чч	Лист	№док.	Подпись	Дата	Многоквартирный дом №11 (стр.) со встроенно-пристроенными помещениями для размещения объектов обслуживания жилой застройки, встроенным дошкольным учреждением на 95 мест и подземной автостоянкой от 190 до 220 м/мест. Многоквартирный дом №12 (стр.) со встроенно-пристроенными помещениями для размещения объектов обслуживания жилой застройки и подземной автостоянкой от 115 до 140 м/мест	Стадия	Лист	Листов
Разработал		Красникова		<i>[Signature]</i>	03.24		ЭП	13	39
Рук.отд.		Клемышева		<i>[Signature]</i>	03.24				
ГИП		Кандакова		<i>[Signature]</i>	03.24				
ГАП		Пахомова		<i>[Signature]</i>	03.24				
						Общий вид	000 "Голос.Проект" г. Челябинск		



Общий вид



Согласовано:

Взам. инв. №

Подп. и дата

Инв. № подл.

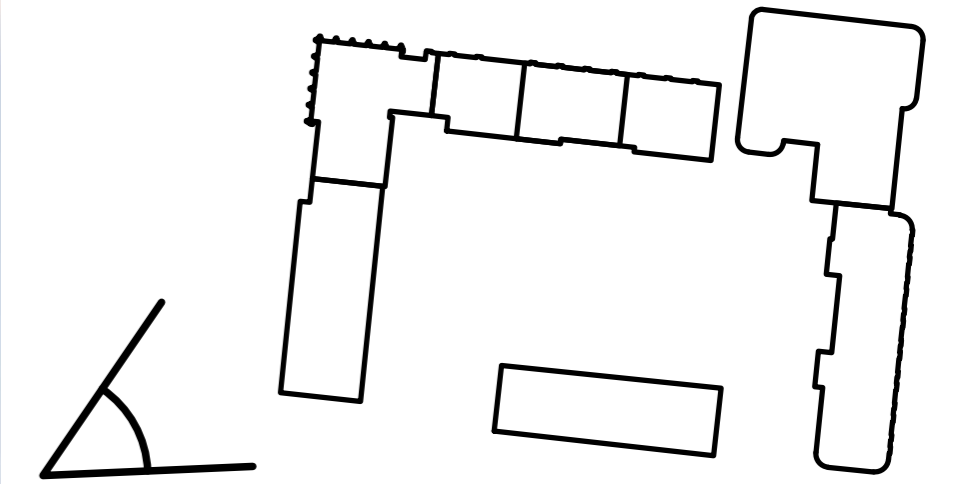
44-01/02-22

г.Челябинск, Тракторозаводский район

Изм.	Н.чч	Лист	Индок.	Подпись	Дата				
Разработал		Красникова		<i>[Signature]</i>	03.24	Многоквартирный дом №11 (стр.) со встроенно-пристроенными помещениями для размещения объектов обслуживания жилой застройки, встроенным дошкольным учреждением на 95 мест и подземной автостоянкой от 190 до 220 м/мест. Многоквартирный дом №12 (стр.) со встроенно-пристроенными помещениями для размещения объектов обслуживания жилой застройки и подземной автостоянкой от 115 до 140 м/мест	Стадия	Лист	Листов
Рук.отд.		Клемышева		<i>[Signature]</i>	03.24		ЭП	14	39
ГИП		Кандакова		<i>[Signature]</i>	03.24				
ГАП		Пахомова		<i>[Signature]</i>	03.24				
						Общий вид	ООО "Голос.Проект" г. Челябинск		



Общий вид



Согласовано:

Взам. инв. №

Подп. и дата

Инв. № подл.

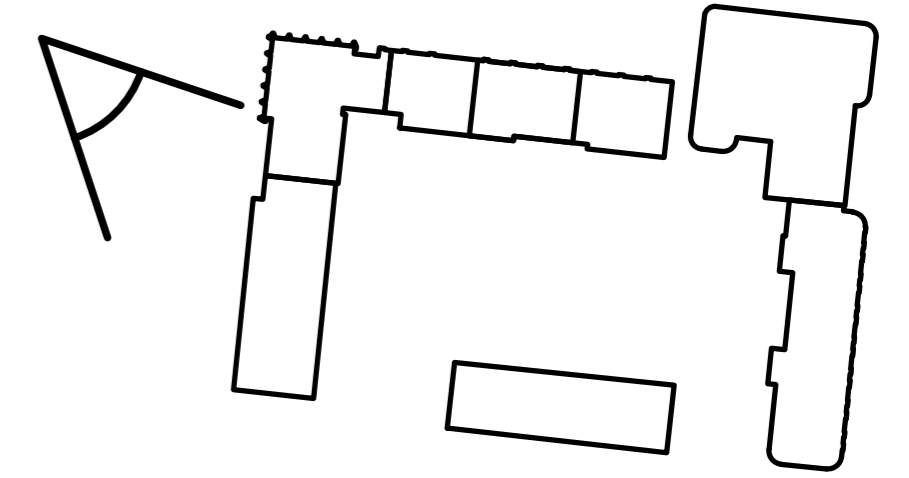
44-01/02-22

г. Челябинск, Тракторозаводский район

Изм.	Н.чч	Лист	№ док.	Подпись	Дата				
Разработал		Красникова		<i>[Signature]</i>	03.24	Многоквартирный дом №11 (стр.) со встроенно-пристроенными помещениями для размещения объектов обслуживания жилой застройки, встроенным дошкольным учреждением на 95 мест и подземной автостоянкой от 190 до 220 м/мест. Многоквартирный дом №12 (стр.) со встроенно-пристроенными помещениями для размещения объектов обслуживания жилой застройки и подземной автостоянкой от 115 до 140 м/мест	Стадия	Лист	Листов
Рук.отд.		Клемышева		<i>[Signature]</i>	03.24		ЭП	15	39
ГИП		Кандакова		<i>[Signature]</i>	03.24	Общий вид	ООО "Голос.Проект" г. Челябинск		
ГАП		Пахомова		<i>[Signature]</i>	03.24				



Общий вид



Согласовано:

Взам. инв. №

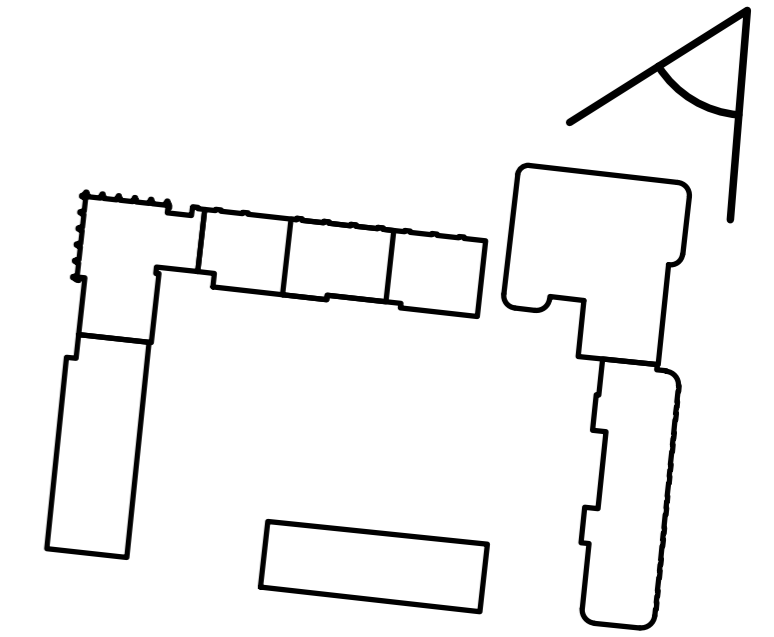
Подп. и дата

Инв. № подл.

						44-01/02-22			
						г.Челябинск, Тракторозаводский район			
Изм.	Н.чч	Лист	№ док.	Подпись	Дата	Многоквартирный дом №11 (стр.) со встроенно-пристроенными помещениями для размещения объектов обслуживания жилой застройки, встроенным дошкольным учреждением на 95 мест и подземной автостоянкой от 190 до 220 м/мест. Многоквартирный дом №12 (стр.) со встроенно-пристроенными помещениями для размещения объектов обслуживания жилой застройки и подземной автостоянкой от 115 до 140 м/мест	Стадия	Лист	Листов
Разработал		Красникова		<i>[Signature]</i>	03.24		ЭП	16	39
Рук.отд.		Клемышева		<i>[Signature]</i>	03.24				
ГИП		Кандакова		<i>[Signature]</i>	03.24				
ГАП		Пахомова		<i>[Signature]</i>	03.24				
Общий вид						ООО "Голос.Проект" г. Челябинск			



Общий вид



Согласовано:

Взам. инв. №

Подп. и дата

Инв. № подл.

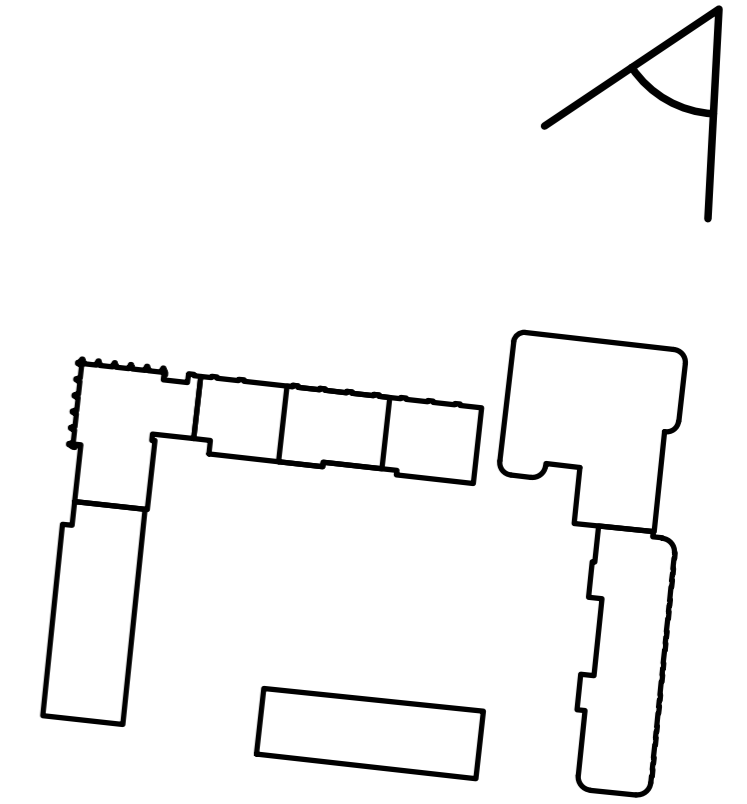
44-01/02-22

г. Челябинск, Тракторозаводский район

Изм.	Н.чч	Лист	№ док.	Подпись	Дата				
Разработал		Красникова		<i>[Signature]</i>	03.24	Многоквартирный дом №11 (стр.) со встроенно-пристроенными помещениями для размещения объектов обслуживания жилой застройки, встроенным дошкольным учреждением на 95 мест и подземной автостоянкой от 190 до 220 м/мест. Многоквартирный дом №12 (стр.) со встроенно-пристроенными помещениями для размещения объектов обслуживания жилой застройки и подземной автостоянкой от 115 до 140 м/мест	Стадия	Лист	Листов
Рук.отд.		Клемышева		<i>[Signature]</i>	03.24		ЭП	17	39
ГИП		Кандакова		<i>[Signature]</i>	03.24				
ГАП		Пахомова		<i>[Signature]</i>	03.24				
						Общий вид	ООО "Голос.Проект" г. Челябинск		



Общий вид



Согласовано:

Взам. инв. №

Подп. и дата

Инв. № подл.

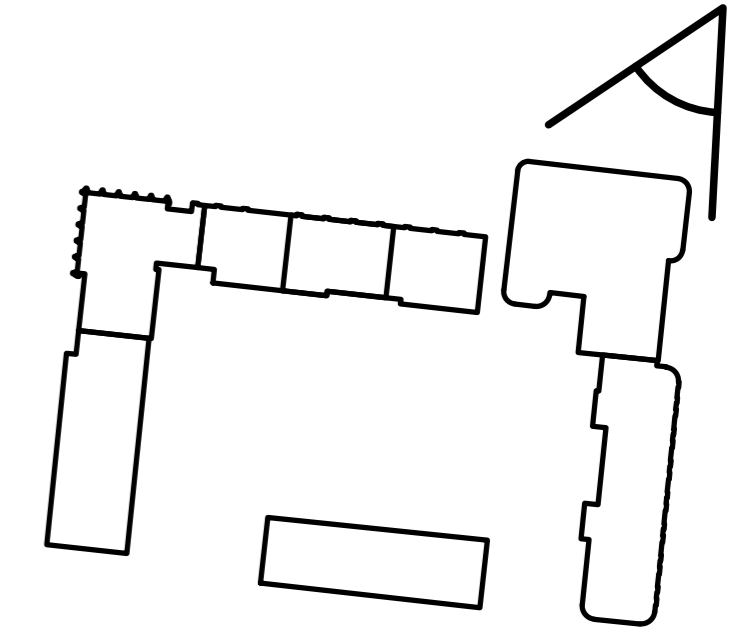
44-01/02-22

г. Челябинск, Тракторозаводский район

Изм.	Н.чч	Лист	№ док.	Подпись	Дата				
Разработал		Красникова		<i>[Signature]</i>	03.24	Многоквартирный дом №11 (стр.) со встроенно-пристроенными помещениями для размещения объектов обслуживания жилой застройки, встроенным дошкольным учреждением на 95 мест и подземной автостоянкой от 190 до 220 м/мест. Многоквартирный дом №12 (стр.) со встроенно-пристроенными помещениями для размещения объектов обслуживания жилой застройки и подземной автостоянкой от 115 до 140 м/мест	Стадия	Лист	Листов
Рук.отд.		Клемышева		<i>[Signature]</i>	03.24		ЭП	18	39
ГИП		Кандакова		<i>[Signature]</i>	03.24				
ГАП		Пахомова		<i>[Signature]</i>	03.24				
						Общий вид	ООО "Голос.Проект" г. Челябинск		



Общий вид



Согласовано:

Взам. инв. №

Подл. и дата

Инв. № подл.

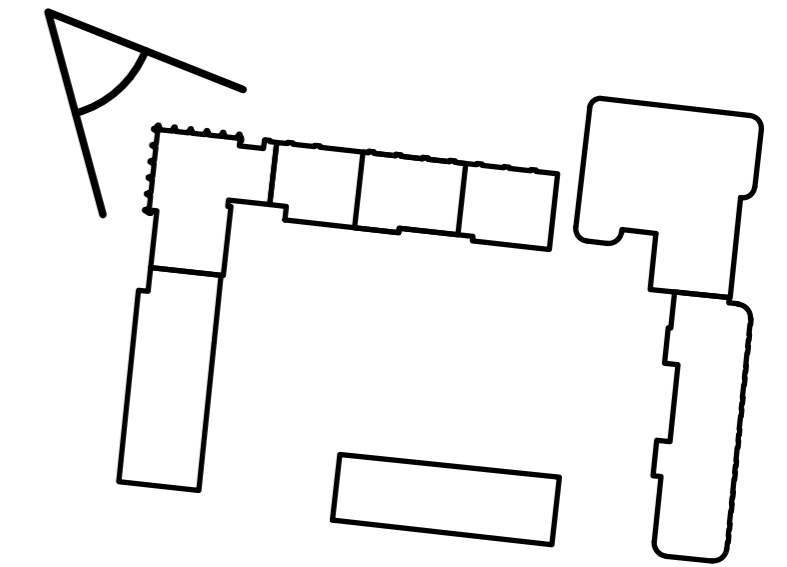
44-01/02-22

г.Челябинск, Тракторозаводский район

Изм.	Н.чч	Лист	Ндок.	Подпись	Дата				
Разработал		Красникова		<i>[Signature]</i>	03.24	Многоквартирный дом №11 (стр.) со встроенно-пристроенными помещениями для размещения объектов обслуживания жилой застройки, встроенным дошкольным учреждением на 95 мест и подземной автостоянкой от 190 до 220 м/мест. Многоквартирный дом №12 (стр.) со встроенно-пристроенными помещениями для размещения объектов обслуживания жилой застройки и подземной автостоянкой от 115 до 140 м/мест	Стадия	Лист	Листов
Рук.отд.		Клемышева		<i>[Signature]</i>	03.24		ЭП	19	39
ГИП		Кандакова		<i>[Signature]</i>	03.24				
ГАП		Пахомова		<i>[Signature]</i>	03.24				
						Общий вид	ООО "Голос.Проект" г. Челябинск		



Общий вид



Согласовано:

Взам. инв. №

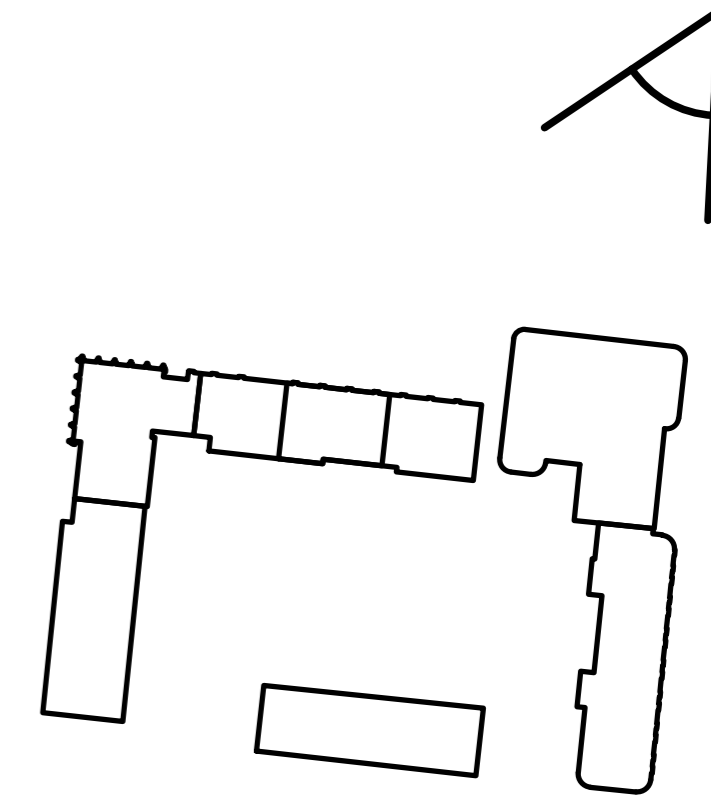
Подп. и дата

Инв. № подл.

						<b>44-01/02-22</b>			
						г.Челябинск, Тракторозаводский район			
Изм.	Н.чч	Лист	№док.	Подпись	Дата	Многоквартирный дом №11 (стр.) со встроенно-пристроенными помещениями для размещения объектов обслуживания жилой застройки, встроенным дошкольным учреждением на 95 мест и подземной автостоянкой от 190 до 220 м/мест. Многоквартирный дом №12 (стр.) со встроенно-пристроенными помещениями для размещения объектов обслуживания жилой застройки и подземной автостоянкой от 115 до 140 м/мест	Стадия	Лист	Листов
Разработал		Красникова		<i>[Signature]</i>	03.24		ЭП	20	39
Рук.отд.		Клемышева		<i>[Signature]</i>	03.24				
ГИП		Кандакова		<i>[Signature]</i>	03.24				
ГАП		Пахомова		<i>[Signature]</i>	03.24				
Общий вид						ООО "Голос.Проект" г. Челябинск			



Общий вид



Согласовано:

Взам. инв. №

Подп. и дата

Инв. № подл.

44-01/02-22

г.Челябинск, Тракторозаводский район

Изм.	Н.чч	Лист	№док.	Подпись	Дата					
Разработал		Красникова		<i>[Signature]</i>	03.24	Многоквартирный дом №1.1 (стр.) со встроенно-пристроенными помещениями для размещения объектов обслуживания жилой застройки, встроенным дошкольным учреждением на 95 мест и подземной автостоянкой от 190 до 220 м/мест. Многоквартирный дом №1.2 (стр.) со встроенно-пристроенными помещениями для размещения объектов обслуживания жилой застройки и подземной автостоянкой от 115 до 140 м/мест	Стадия	Лист	Листов	
Рук.отд.		Клемышева		<i>[Signature]</i>	03.24		ЭП	21	39	
ГИП		Кандакова		<i>[Signature]</i>	03.24					
ГАП		Пахомова		<i>[Signature]</i>	03.24					
							Общий вид		ООО "Голос.Проект" г. Челябинск	