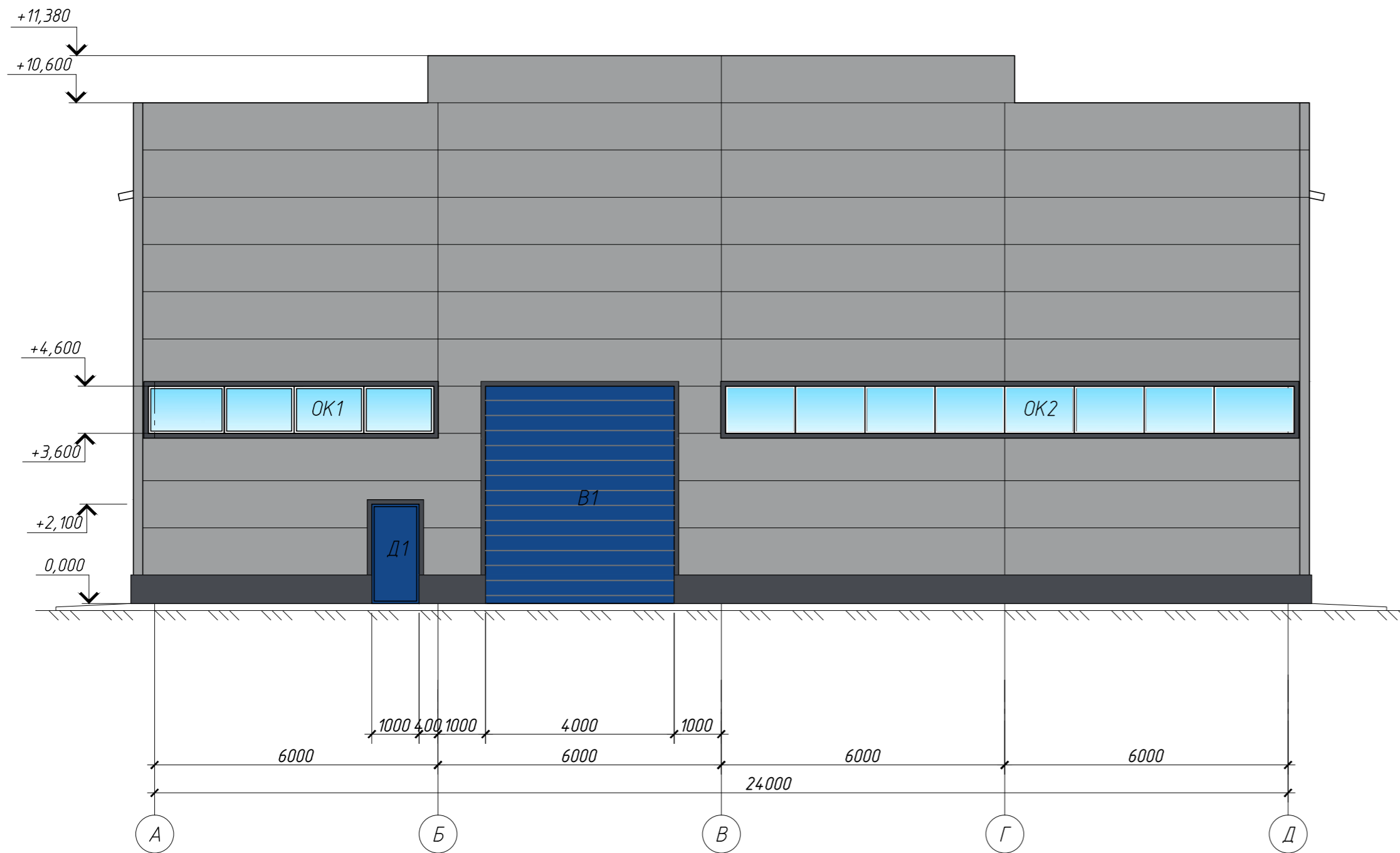
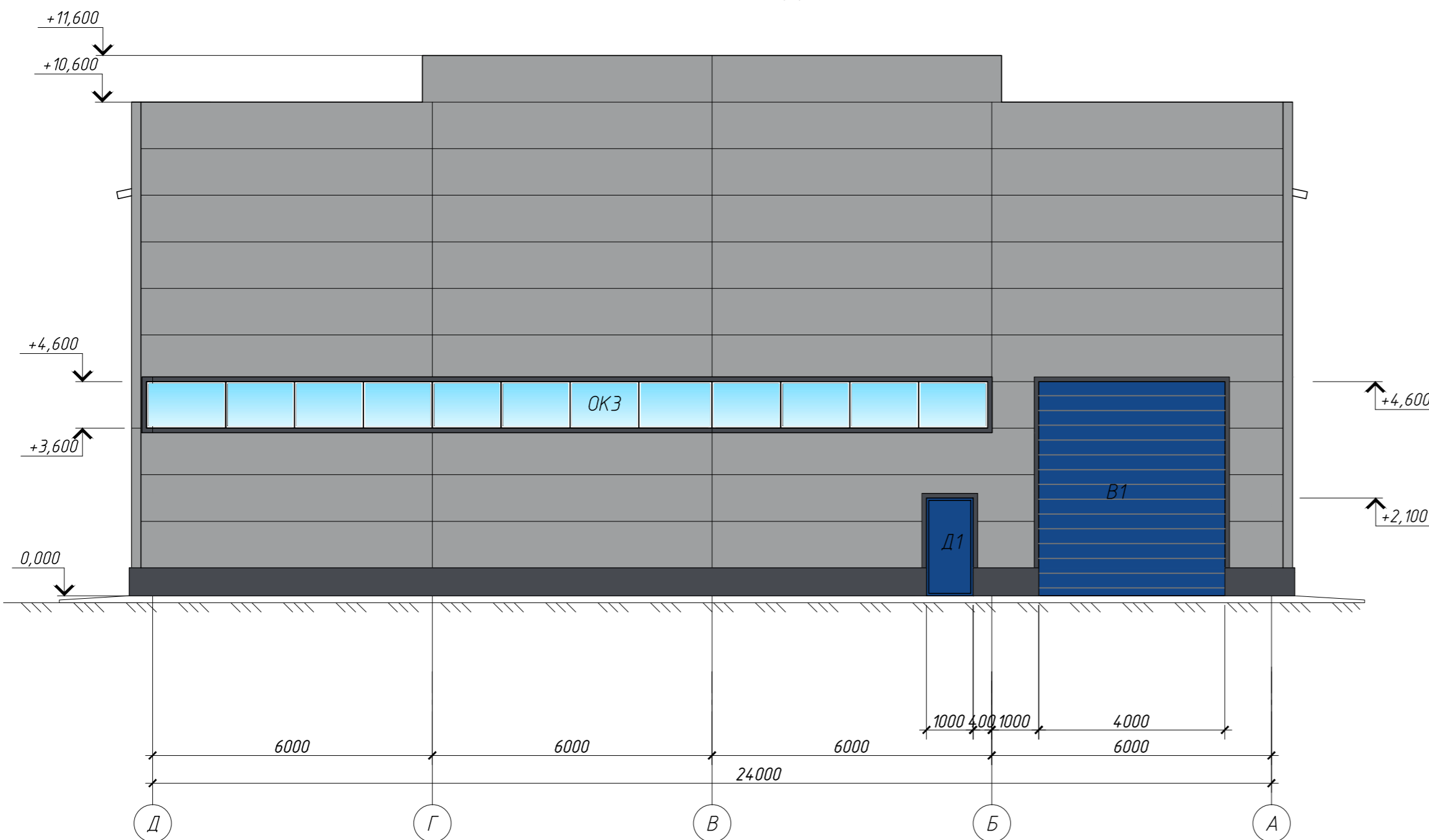


Фасад в осях А-Д



Фасад в осях Д-А



Ведомость отделки фасада

№ п/п	Наименование	Материал	Цвет
1	Стена	Стеновая сэндвич-панель	Серый RAL 7004
2	Окно	ПВХ	Рамы - серые RAL 7024, стекло - прозрачное
3	Дверь	Металл	Синий RAL 5005
4	Ворота	Металл	Синий RAL 5005
5	Нащельник	Металл	Серый RAL 7004 Серый RAL 7024
6	Кровля	Кровельная сэндвич-панель	Серый RAL 7024

Спецификация заполнения оконных и дверных проемов

Поз.	Обозначение	Наименование	Кол.	Масса ед.кз.	Примечание
Д1	ГОСТ 31173-2016	ДСН Оп Прг 2100x1000	4		
В1	ГОСТ 31174-2017	Ворота ВМ 4000x4600(н)	2		
В2	ГОСТ 31174-2017	Ворота ВМ 3000x3000(н)	2		
		Ворота ВМ 4600x5000(н)			
ОК1	ГОСТ 30674-99	ОП 6240-1000 (4М-8-4М-8-4М)	1		
ОК2	ГОСТ 30674-99	ОП 12240-1000 (4М-8-4М-8-4М)	1		
ОК3	ГОСТ 30674-99	ОП 18240-1000 (4М-8-4М-8-4М)	1		
ОК4	ГОСТ 30674-99	ОП 9910-1000 (4М-8-4М-8-4М)	2		
ОК5	ГОСТ 30674-99	ОП 11820-1000 (4М-8-4М-8-4М)	1		

35-АНТ-2024-АР

Челябинская обл., г. Челябинск, Курчатовский р-н,  
Свердловский тракт, 5

Изм.	Кол.уч.	Лист	№ док.	Подп.	Дата
Выполнил		Елизеева			08.24
Проверил					
Утвердил					
Н.контр.					
ГИП		Пальчиков			08.24

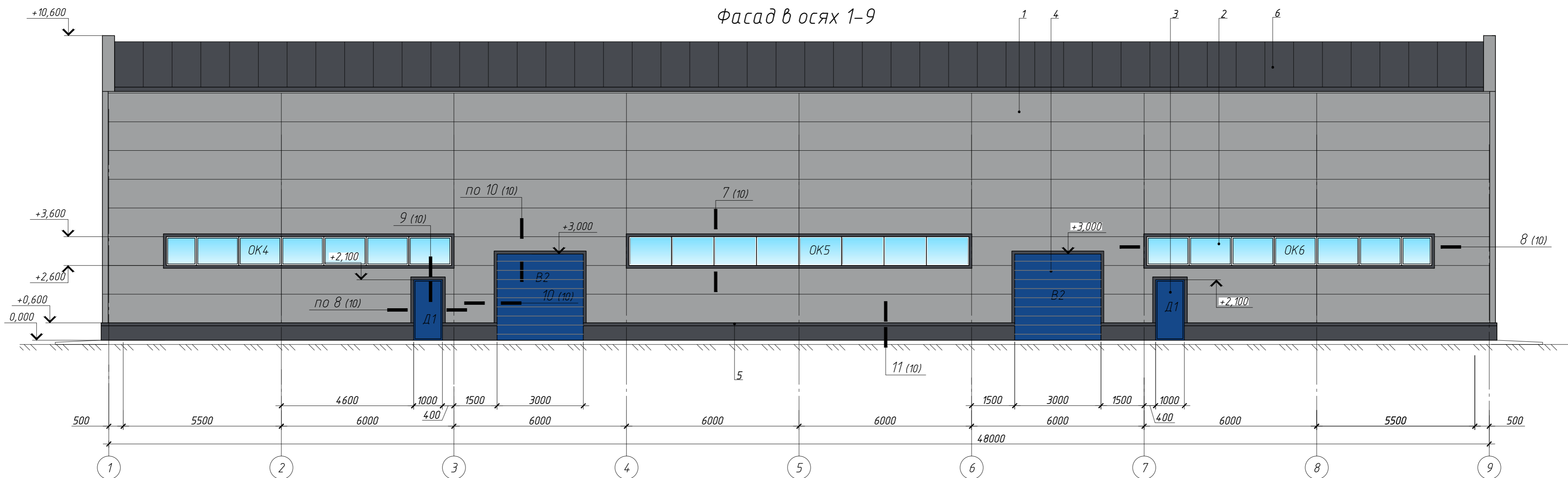
Стадия	Лист	Листов
П	3	

Нежилое здание  
(производственное здание)

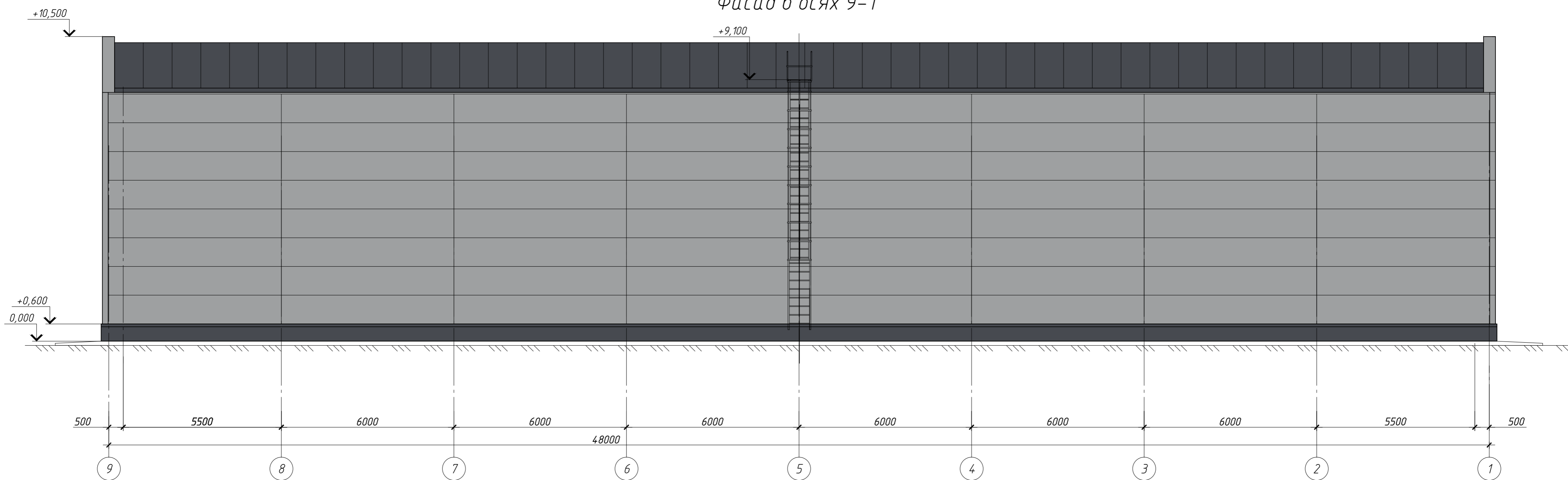
Фасады в осях А-Д, Д-А



Фасад в осях 1-9



Фасад в осях 9-1



<b>35-АНТ-2024-АР</b>					
Челябинская обл., г. Челябинск, Курчатовский р-н, Свердловский тракт, 5					
Изм.	Кол. уч.	Лист	№ док.	Подп.	Дата
Выполнил	Елизеева			<i>[Signature]</i>	08.24
Проверил					
Утвердил					
Н.контр.					
ГИП	Пальчиков			<i>[Signature]</i>	08.24
Нежилое здание (производственное здание)				Стадия	Лист
Фасады в осях 1-9, 9-1				П	4
<b>АНТ</b>				Листов	