

ПЕРСПЕКТИВНЫЕ ВИДЫ



**Мероприятия по обеспечению доступности входа для маломобильных категорий граждан.**

- Для беспрепятственного и удобного доступа маломобильных категорий граждан в проекте предусмотрены следующие мероприятия:
- порог входной двери 0,014 м в соответствии с п.6.2.4 СП 59.13330.2020;
  - ширина проема входной двери не менее 0,9 м в свету, что соответствует п. 6.1.5 СП 59.13330.2020, у двухстворчатых дверей ширина проема одной створки (дверного полотна) не менее 0,9 м в свету;
  - двери оборудованы доводчиком и обеспечивают задержку автоматического закрывания не менее 5 секунд;
  - на прозрачных полотнах дверей предусмотрена яркая контрастная маркировка в форме круга на двух уровнях: 1,0м и 1,4м для слабовидящих категорий граждан, согласно п.6.1.6. СП 59.13330.2020;
  - над входной дверью расположен звуковой сигнал для слабовидящих категорий граждан.

						81 - 2024	АР		
						г. Челябинск, Центральный район			
Изм.	Колич	Лист	№ док	Подпись	Дата	Реконструкция нежилого здания для размещения организации по переподготовке и повышению квалификации специалистов по ул.Смирных, 22	Стадия	Лист	Листов
							П	8	
Исполнит.					10.24	Перспективные виды. Мероприятия по обеспечению доступности для МКГ.	ООО Предприятие "Инпроект"		



ПЕРСПЕКТИВНЫЕ ВИДЫ



Подсветка в вечернее время осуществляется девятью настенными светодиодными уличными светильниками IEK LIGHTING 5113, а так же точечными светильниками, встроенными в конструкцию фриза.

						81 - 2024	АР		
						г. Челябинск, Центральный район			
Изм.	Колич	Лист	№ док	Подпись	Дата	Реконструкция нежилого здания для размещения организации по переподготовке и повышению квалификации специалистов по ул.Смирных, 22	Стадия	Лист	Листов
							П	9	
Исполнит.					10.24	Подсветка в вечернее время. Перспективный вид.		ООО Предприятие "Инпроект"	



**ФАСАД В ОСЯХ 1-4**



Яркая контрастная маркировка  
для слабовидящих категорий граждан  
(в соответствии с п.6.1.6 СП 59.13330.2020)

**ФАСАД В ОСЯХ А-Г**



**Ведомость наружной отделки**

Наименование	Вид отделки	№ колера
Стены	Искусственный камень White Hills 200x400	Ленстер 532-40
	Искусственный камень White Hills 200x400	Тиволи 550-10
	Декоративная штукатурка серого цвета	RAL 7032
Двери и окна	Пластиковые стеклопакеты, белого цвета Стекло прозрачное	RAL 9003
Гаражные ворота	Секционные алюминиевые, коричневого цвета	RAL 8014
Цветник	Искусственный камень White Hills 200x400	Ленстер 532-40
Козырьки, декоративные элементы	Композитный материал типа Алюкобонд серебристого цвета	RAL 9006
Площадки входа, ступени	Тротуарная плитка 300 x 300мм с шероховатой поверхностью серого цвета	RAL 7003

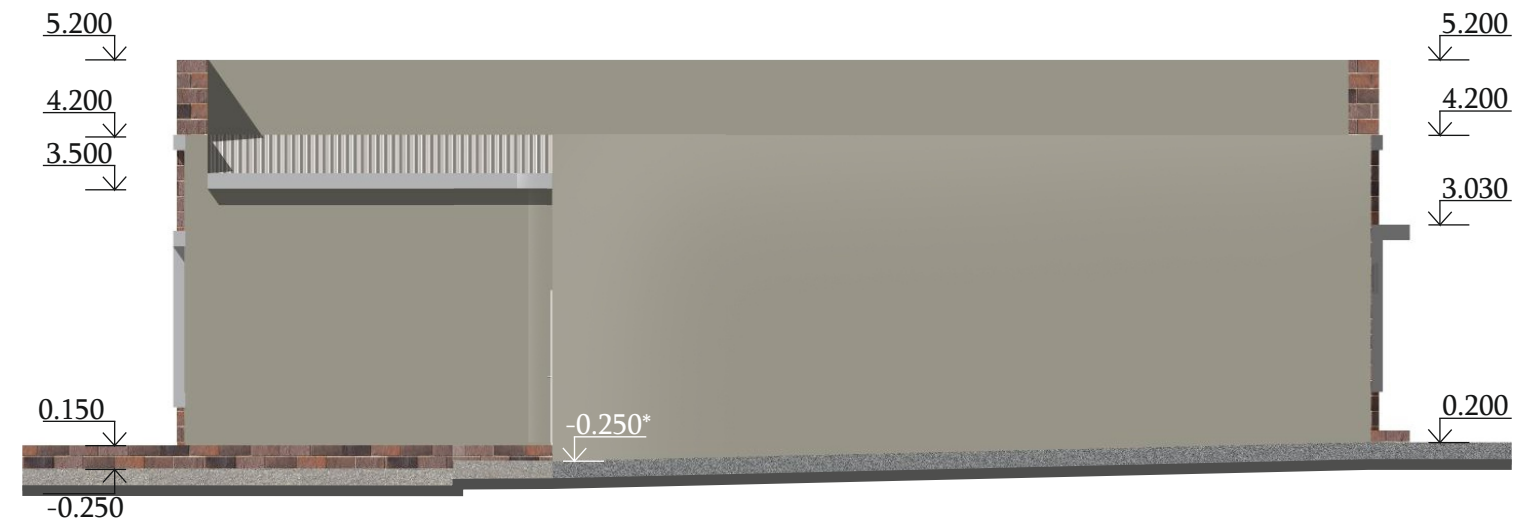
Номера колеров даны в соответствии с каталогом искусственного камня White Hills и каталогом цветов RAL.

						81 - 2024	АР		
						г. Челябинск, Центральный район			
Изм.	Колич	Лист	№ док	Подпись	Дата	Реконструкция нежилого здания для размещения организации по переподготовке и повышению квалификации специалистов по ул.Смирных, 22	Стадия	Лист	Листов
							П	10	
Исполнит.	Тихонова Т.В.				10.24	Фасад 1-4. Фасад А-Г. Ведомость наружной отделки.	ООО Предприятие "Инпроект"		


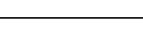

ФАСАД В ОСЯХ 4-1



ФАСАД В ОСЯХ Г-А



Ведомость наружной отделки

Наименование	Вид отделки	№ колера
Стены	Искусственный камень White Hills 200x400	Ленстер 532-40 
	Искусственный камень White Hills 200x400	Тиволи 550-10 
	Декоративная штукатурка серого цвета	RAL 7032 
Двери и окна	Пластиковые стеклопакеты, белого цвета Стекло прозрачное	RAL 9003 
Гаражные ворота	Секционные алюминиевые, коричневого цвета	RAL 8014 
Цветник	Искусственный камень White Hills 200x400	Ленстер 532-40 
Козырьки, декоративные элементы	Композитный материал типа Алюкобонд серебристого цвета	RAL 9006 
Площадки входа, ступени	Тротуарная плитка 300 x 300мм с шероховатой поверхностью серого цвета	RAL 7003 

Номера колеров даны в соответствии с каталогом искусственного камня White Hills и каталогом цветов RAL.

						81 - 2024	АР		
						г. Челябинск, Центральный район			
Изм.	Колич	Лист	№ док	Подпись	Дата	Реконструкция нежилого здания для размещения организации по переподготовке и повышению квалификации специалистов по ул.Смирных, 22	Стадия	Лист	Листов
							П	11	
Исполнит.	Тихонова Т.В.				10.24	Фасад 4-1. Фасад Г-А Ведомость наружной отделки.	ООО Предприятие "Инпроект"		