

Типовой эскизный проект с конструктивными решениями.  
Нестационарный торговый объект.  
Торговый киоск  
(общая площадь торгового киоска – 10,3 м<sup>2</sup>, предельная площадь – 12,6 м<sup>2</sup>)



Стадия: П  
Шифр: 043.2024

Торговый киоск  
(площадь предельная 12,6 м<sup>2</sup>)



**Общие указания:**

Техническое оснащение киоска:

– внутренняя подсветка вывески.

В случае отсутствия технической возможности подключения нестационарного объекта к сетям электроснабжения элементы, для которых настоящим типовым проектом предусмотрена подсветка, выполняются без подсветки без изменения конструктивного исполнения (месторасположения, параметров, материалов отделки), предусмотренного настоящим типовым проектом.

Возможно оснащение павильона доступом к сети Интернет по технологии wi-fi.

Допускается замена фасадных алюминиевых панелей на фасадные металлические панели с толщиной листа не менее 0,7 мм.

						043.2024	АР		
						г. Челябинск			
Изм.	№ уч.	Лист	№ док	Подпись	Дата	Типовой эскизный проект с конструктивными решениями. Нестационарный торговый объект. Торговый киоск (Спред. = 12,6 м <sup>2</sup> )	Стадия	Лист	Листов
							П	1	
Выполнил	Майерс				06.24	Общий вид	ИП Майерс		

Схема плана. М 1:50 Вариант 2

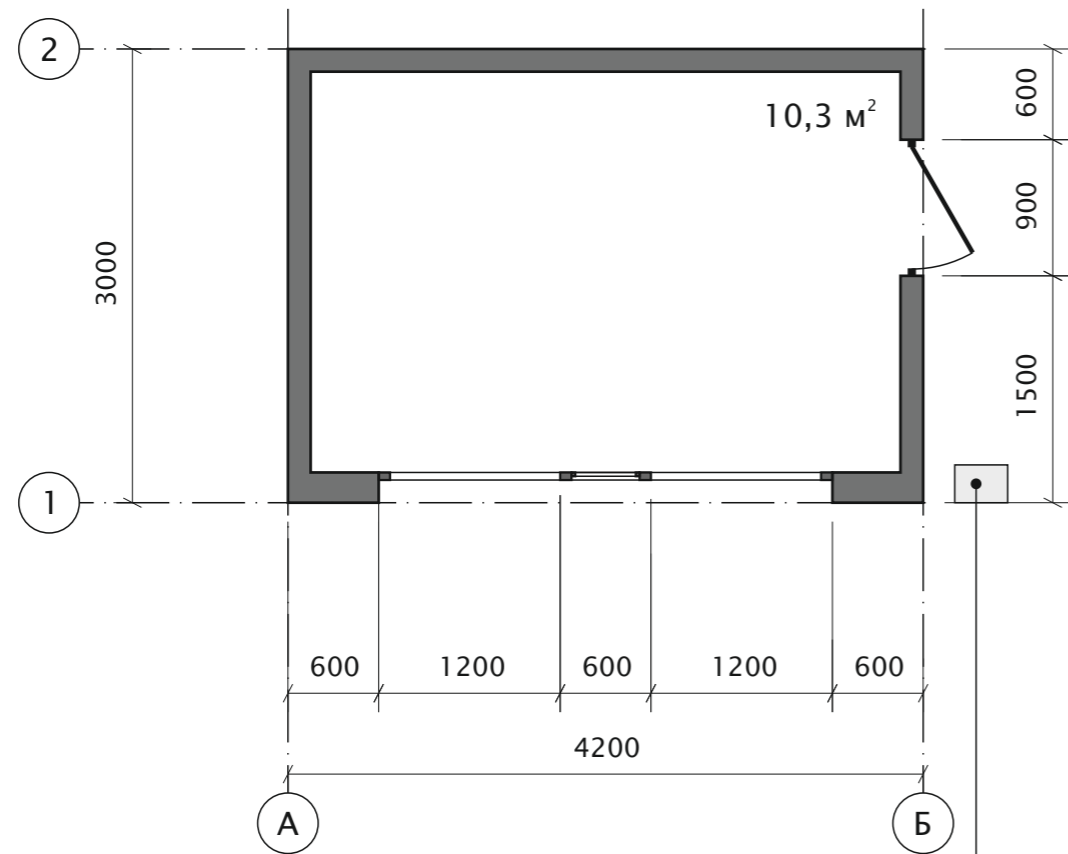


Схема плана. М 1:50 Вариант 1

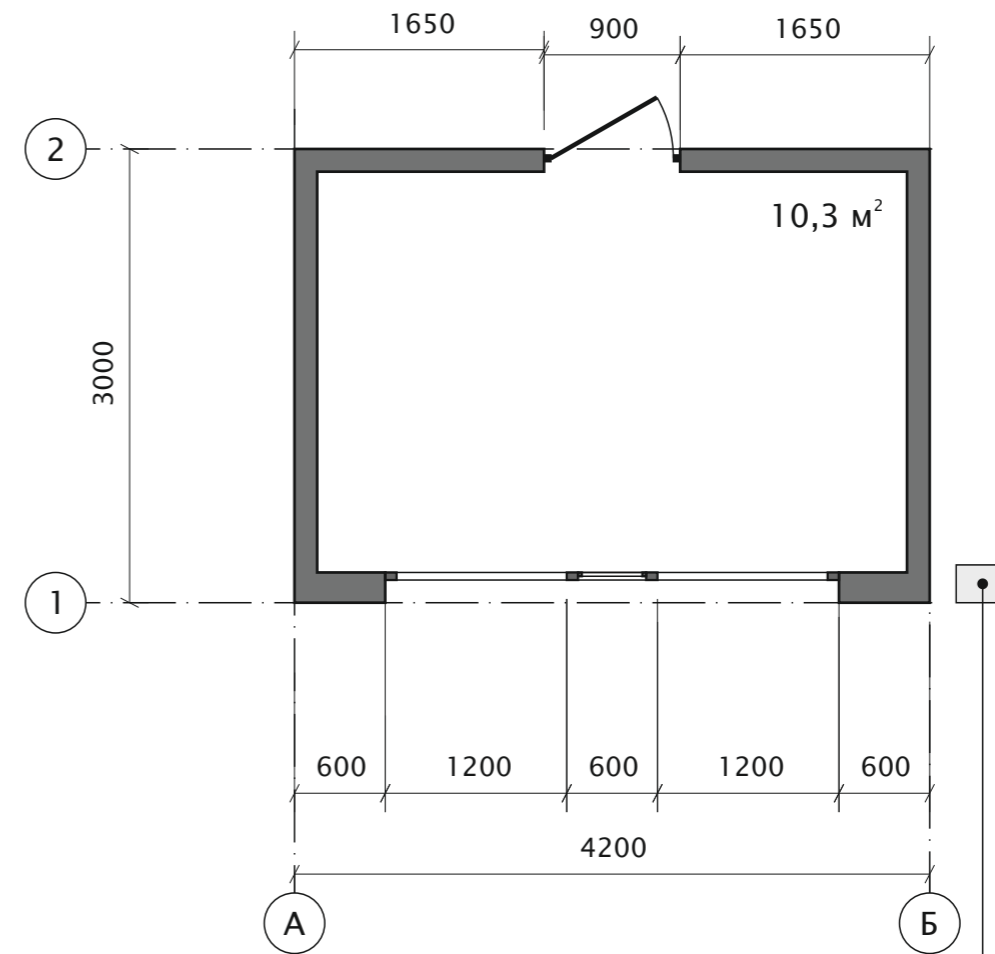
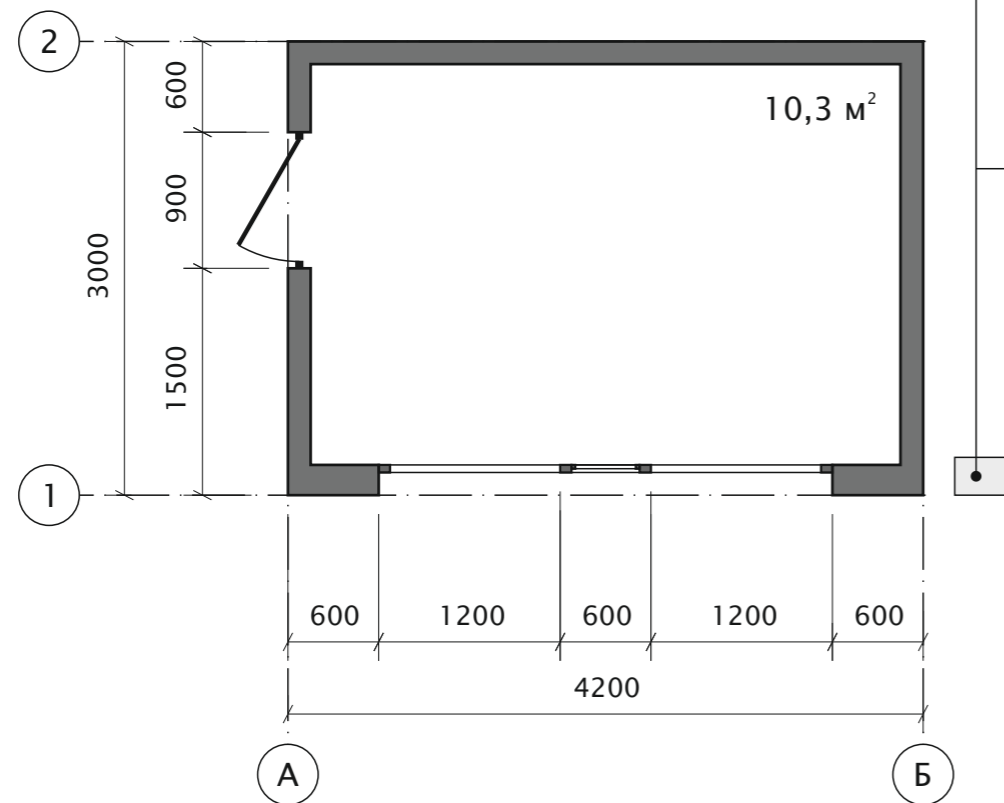


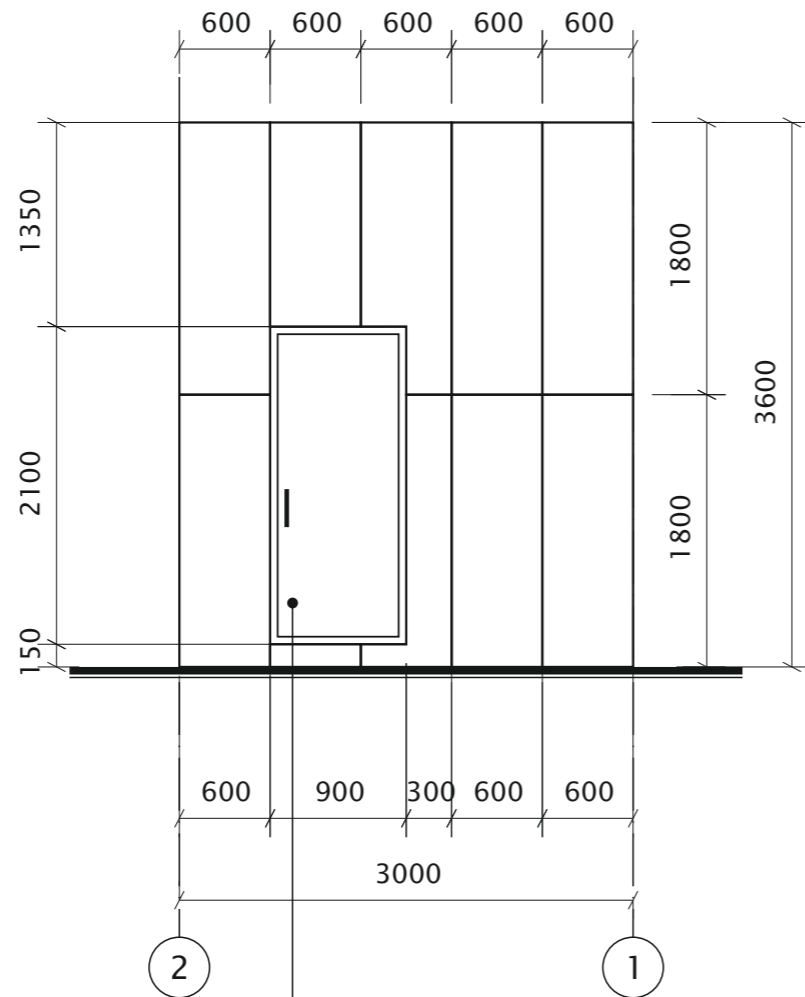
Схема плана. М 1:50 Вариант 3



Место установки урны  
(см. лист 7)

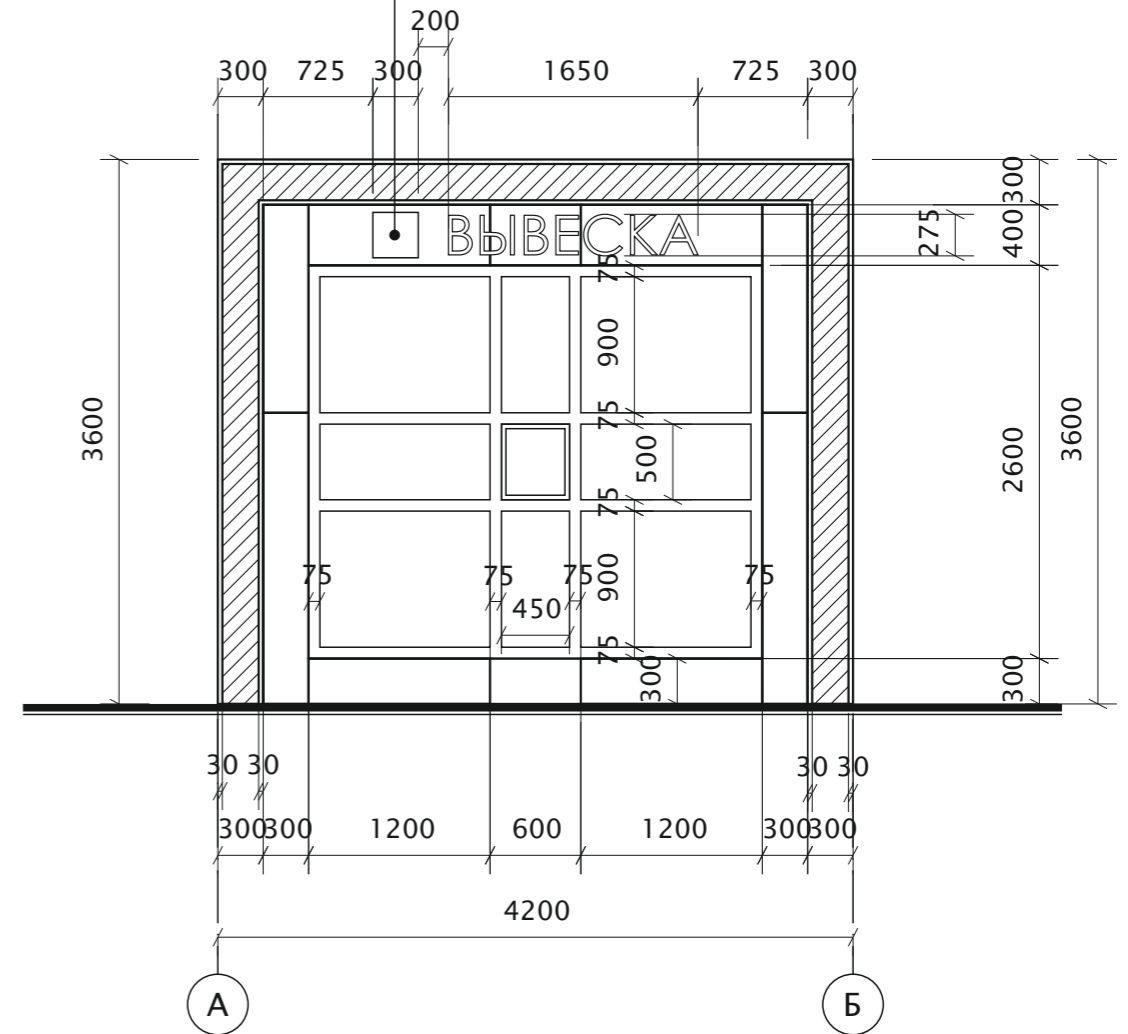
						043.2024	АР		
						г. Челябинск			
Изм.	№ уч.	Лист	№ док	Подпись	Дата	Типовой эскизный проект с конструктивными решениями. Нестационарный торговый объект. Торговый киоск (Спред. = 12,6 м²)	Стадия	Лист	Листов
							ЭП	2	
Разработал	Майерс				06.24	Схема плана, М 1:50	ИП Майерс		

Фасад в осях 2-1. М 1:50



Фасад в осях А-Б. М 1:50

Допускается наличие или отсутствие логотипа,  
при отсутствии логотипа – отцентрировать  
вывеску относительно общего габарита киоска

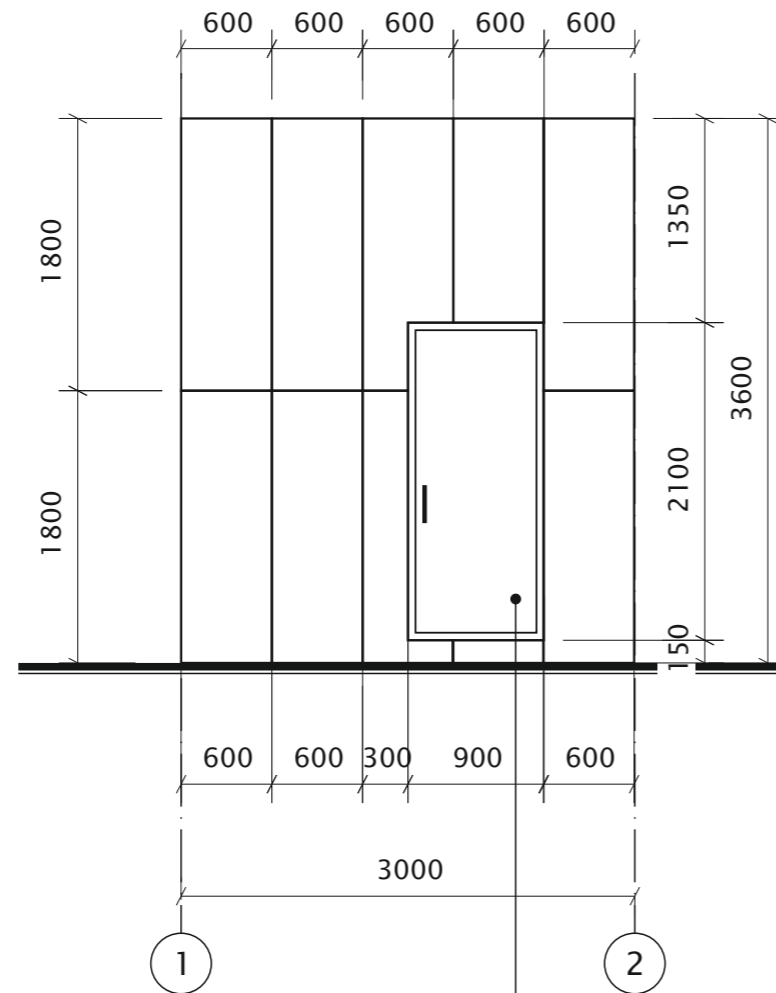


Размещение технической двери допускается  
на одном из фасадов в осях 1-2, 2-1 или Б-А.  
При этом расположение двери на фасаде должно  
быть выполнено в соответствии с ее расположением  
на чертеже соответствующего фасада.

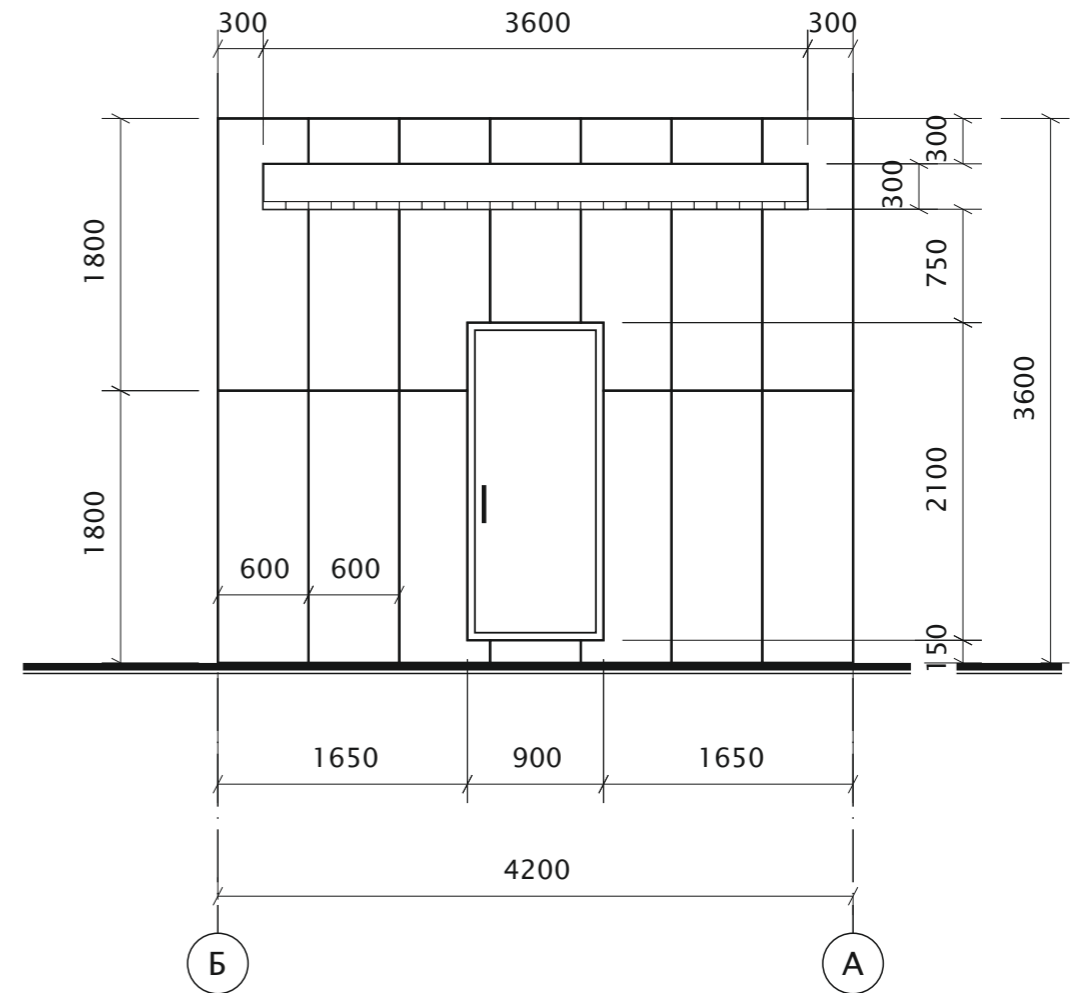
Максимальный зазор между фасадными панелями допустим не более 10 мм

						043.2024	АР		
						г. Челябинск			
Изм.	№ уч.	Лист	№ док	Подпись	Дата	Типовой эскизный проект с конструктивными решениями. Нестационарный торговый объект. Торговый киоск (Сред. = 12,6 м²)	Стадия	Лист	Листов
							ЭП	3	
Разработал	Майерс				06.24	Фасады в осях А-Б, 2-1. М 1:50	ИП Майерс		

Фасад в осях 1-2. М 1:50



Фасад в осях Б-А. М 1:50



Размещение технической двери допускается на одном из фасадов в осях 1-2, 2-1 или Б-А. При этом расположение двери на фасаде должно быть выполнено в соответствии с ее расположением на чертеже соответствующего фасада. Максимальный зазор между фасадными панелями допустим не более 10 мм

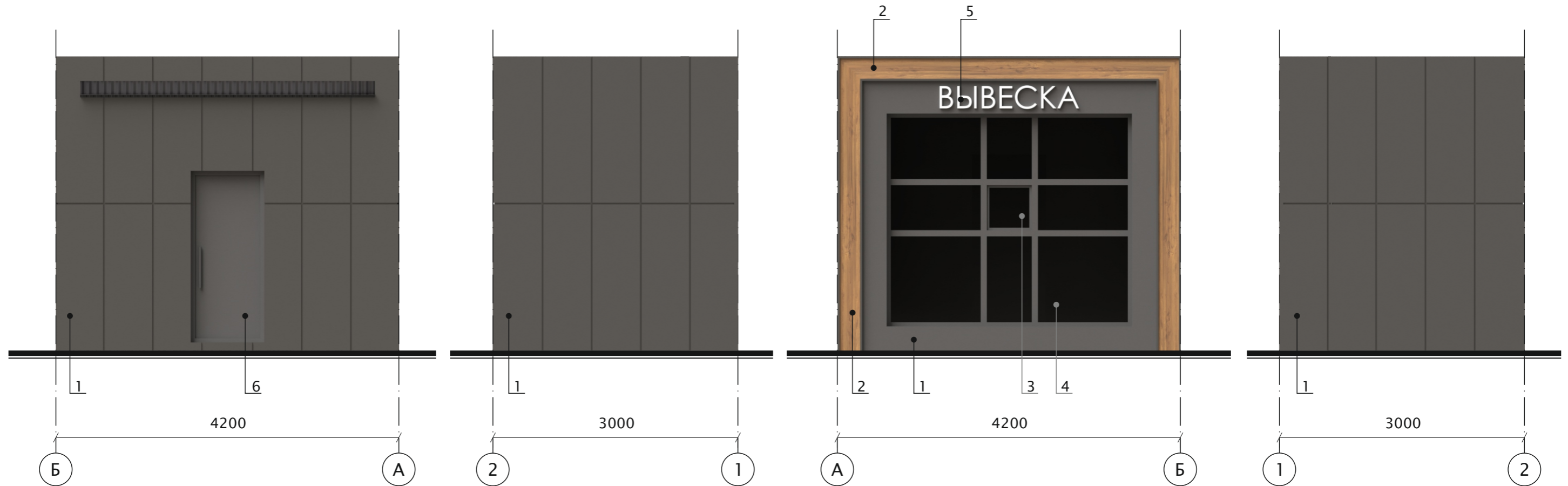
						043.2024	АР		
						г. Челябинск			
Изм.	№ уч.	Лист	№ док	Подпись	Дата	Типовой эскизный проект с конструктивными решениями. Нестационарный торговый объект. Торговый киоск (Спред. = 12,6 м <sup>2</sup> )	Стадия	Лист	Листов
							ЭП	4	
Разработал	Майерс				02.22	Фасады в осях А-Б, 2-1. М 1:50	ИП Майерс		

Фасад в осях Б-А. М 1:50

Фасад в осях 2-1. М 1:50

Фасад в осях А-Б. М 1:50

Фасад в осях 1-2. М 1:50



Предельная площадь – 12,6 м<sup>2</sup>

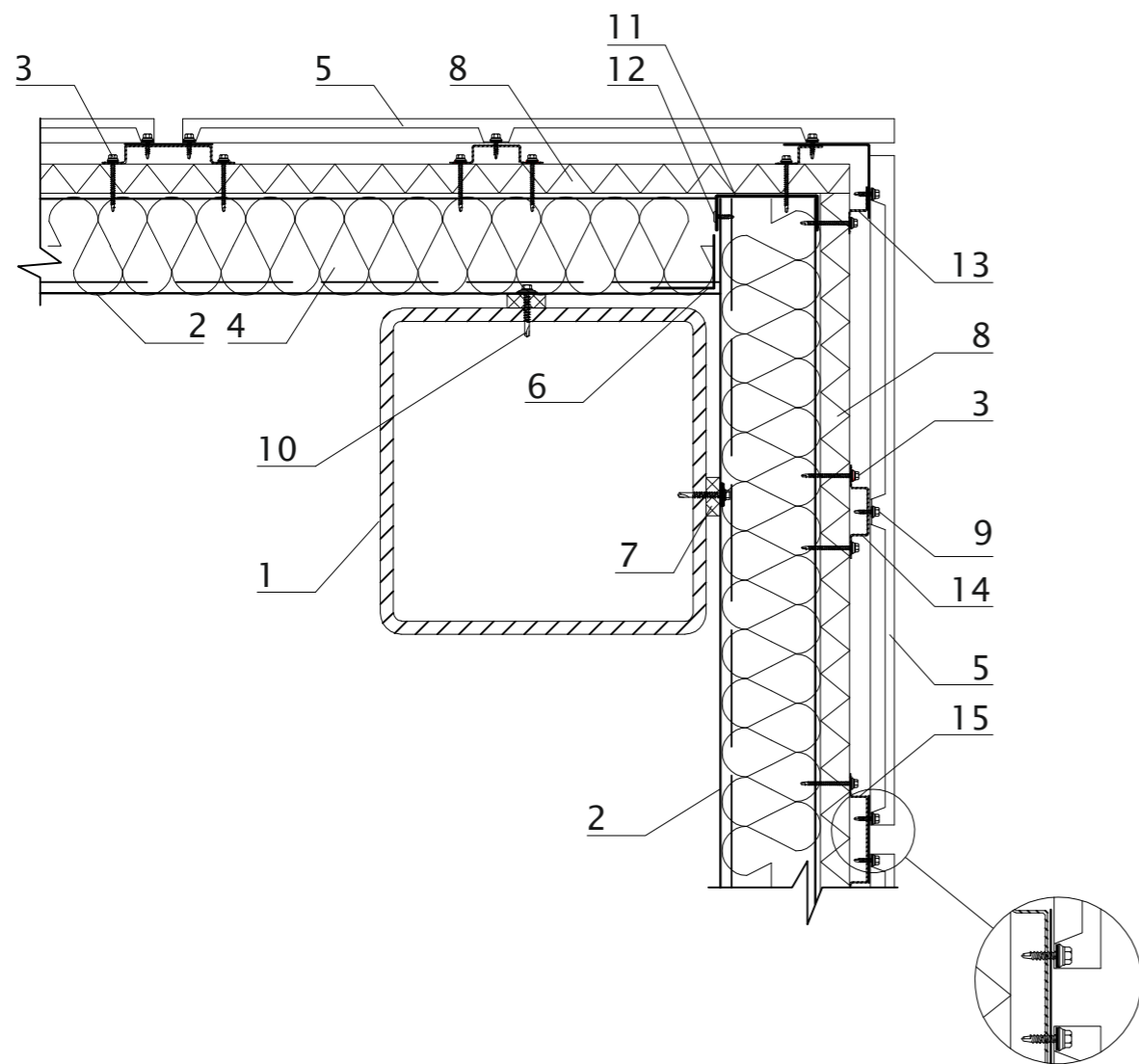
Объем используемого материала отделки фасадов рассчитывается изготовителем.

Ведомость наружной отделки

\* – или в соответствии с дизайн-кодом НТО

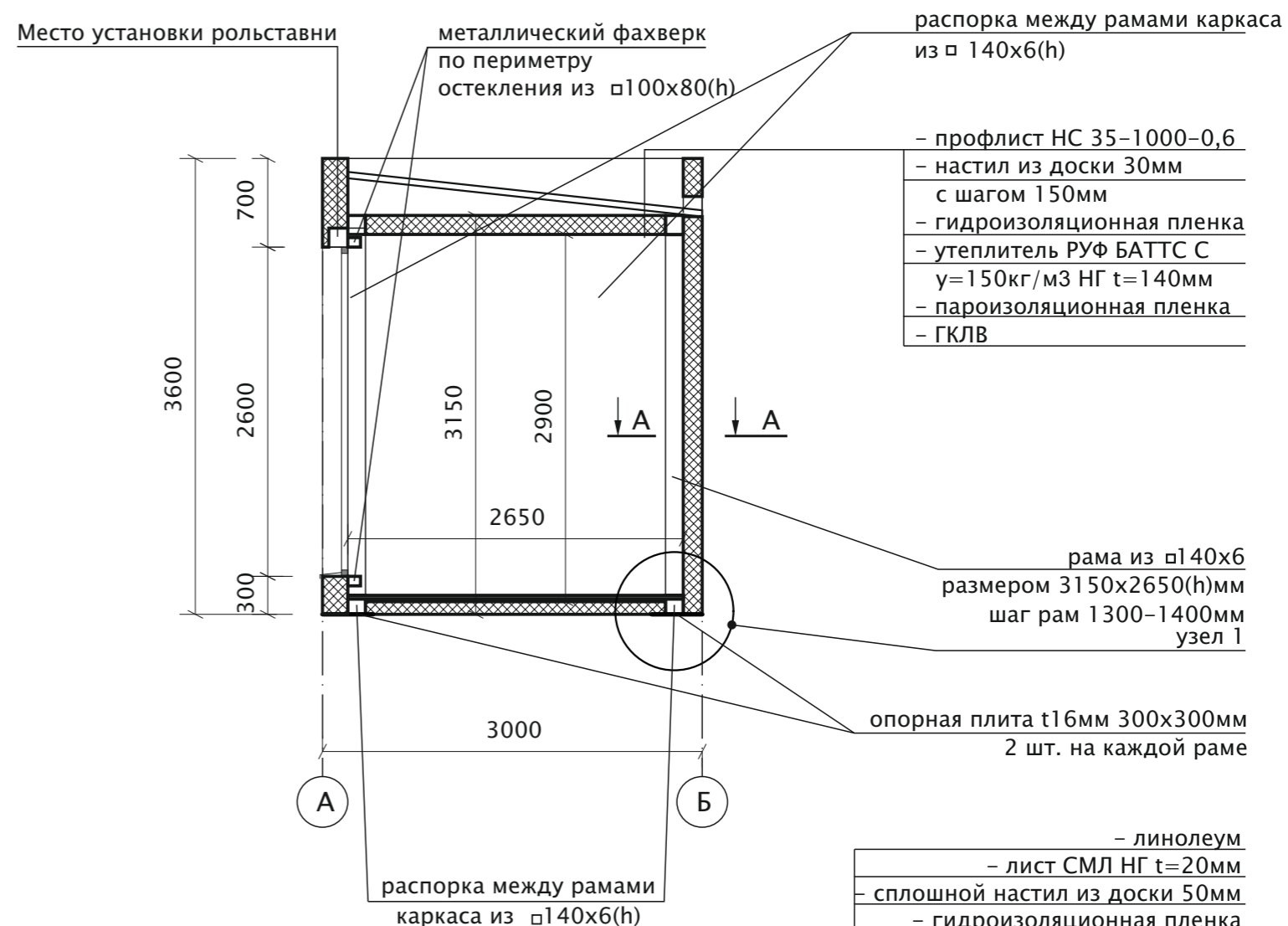
№	Материал отделки	Цвет							043.2022		АР	
			Изм.	№ уч.	Лист	№ док	Подпись	Дата	г. Челябинск			
1	Фасадная алюминиевая/металлическая (не менее 0,7мм) панель	RAL 7024*							Типовой эскизный проект с конструктивными решениями. Нестационарный торговый объект. Торговый киоск (Спред. = 12,6 м <sup>2</sup> )			
2	Фасадная панель под дерево цвет «Клен»	RAL 8023*						Стадия				
3	Окно, ПВХ профиль/стекло	RAL 7024*						ЭП	5			
4	Витраж, ПВХ профиль/стекло	RAL 7024*										
5	Объемные световые буквы	RAL 9010						ИП Майерс				
6	Дверь мет. глухая	RAL 7024*	Разработал	Майерс		06.24						
7	Рольставни	RAL 7024*										

A-A



1. Стойка рамы
2. Сэндвич-профиль МП СП
3. Саморез  $\varnothing 4,8 \times 50$  с ЭПДМ-прокладкой
4. Теплоизоляция (например "ISOVER" KL34)-150мм
5. Наружная облицовка - алюминиевая/мет. панель
6. Алюминиевая клейкая лента (УПАКЛ)
7. Уплотнитель колонна-сэндвич (УПКС)
8. Ветрозащита (например "ISOVER" KI30)
9. Саморез  $\varnothing 4,8 \times 28$  с ЭПДМ-прокладкой
10. Саморез  $\varnothing 5,5 \times 32$  с ЭПДМ-прокладкой
11. Элемент оформления МП ЭО (по проекту)
12. Саморез  $\varnothing 4,2 \times 16$  (19) с пресшайбой
13. Вертикальная направляющая КПЗ-29x20
14. Вертикальная направляющая КПШ-50x20 (промежуточная)
15. Вертикальная направляющая КПШ-90x20 (основная)

Поперечный разрез 1-1. М 1:50



Допускается только скрытый способ крепления фасадных панелей. Запрещено использование уголков для оформления стыков смежных плоскостей, а также использование панелей с дефектами или нарушениями в геометрии.

Объект НТО должен быть выполнен организацией, имеющей лицензию на производство металлоконструкций. При производстве НТО в металлическом каркасе предусмотреть монтажные петли для возможности погрузки крановым оборудованием и доставки до места установки с последующим монтажом.

						043.2022		АР		
						г. Челябинск				
Изм.	№ уч.	Лист	№ док	Подпись	Дата	Типовой эскизный проект с конструктивными решениями. Нестационарный торговый объект. Торговый киоск (Спред. = 12,6 м <sup>2</sup> )		Стадия	Лист	Листов
								ЭП	6	
Разработал Майерс						06.24		Поперечный разрез 1-1. М 1:50		ИП Майерс

## Урна уличная



УК-1 – урна напольная качающаяся с пепельницей, предназначена для установки с креплением на пол.

Высота 750 мм  
 Ширина 350 мм  
 Глубина 250 мм  
 Объем 31 л  
 Вес без упаковки 9,3 кг  
 Толщина листа 0,9–1,5 мм  
 RAL 7011

						043.2022	АР		
						г. Челябинск			
Изм.	№ уч.	Лист	№ док	Подпись	Дата	Типовой эскизный проект с конструктивными решениями. Нестационарный торговый объект. Торговый киоск (Сред. = 12,6 м <sup>2</sup> )	Стадия	Лист	Листов
							ЭП	7	
Разработал	Майерс				06.24	Урна	ИП Майерс		