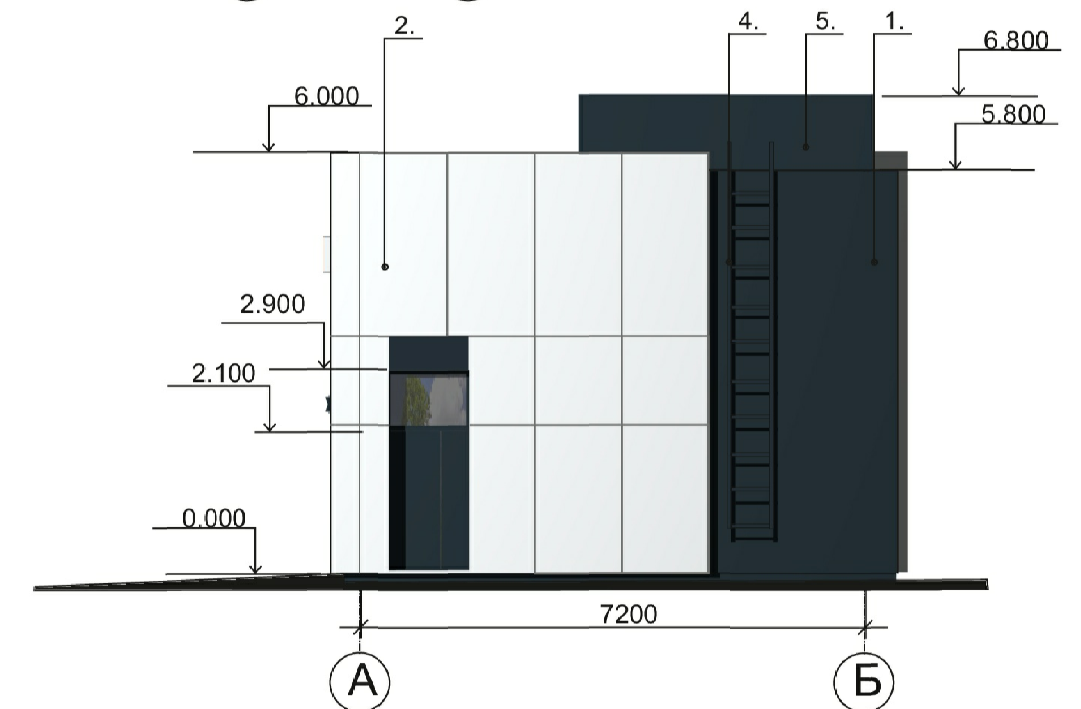


Тактильный знак G-07 "Осторожно! Препятствие" (наклейка на прозрачные двери)..

Может быть изготовлен в виде:
 -наклейки(самоклеящаяся пленка),
 -пиктограммы из пластика,
 -тактильная пиктограмма из пластика.
 Размер 200x200 мм



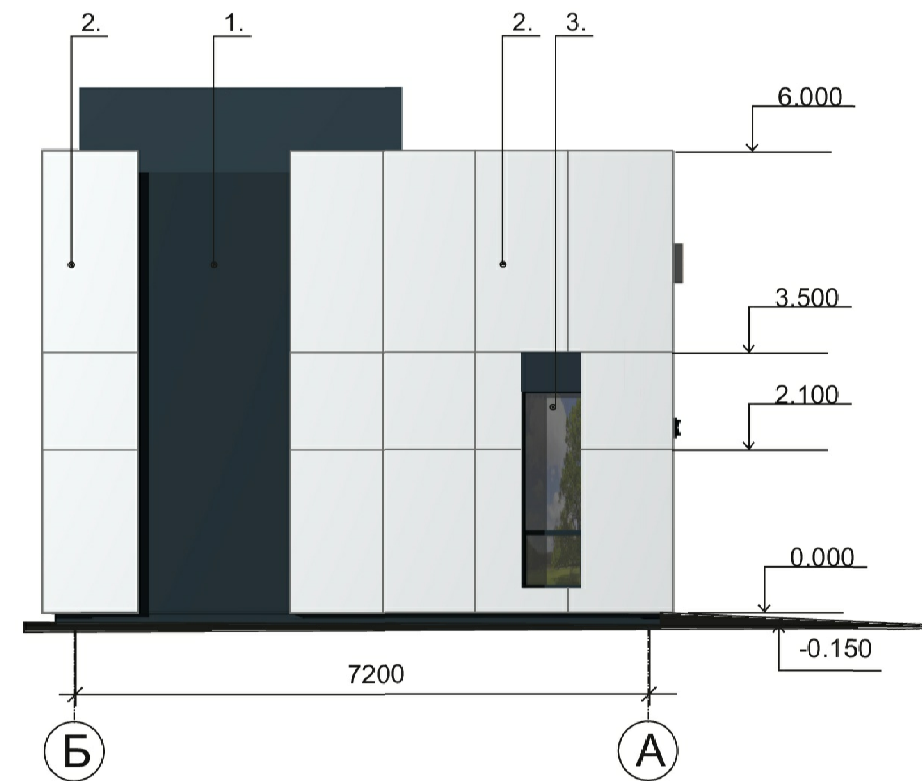
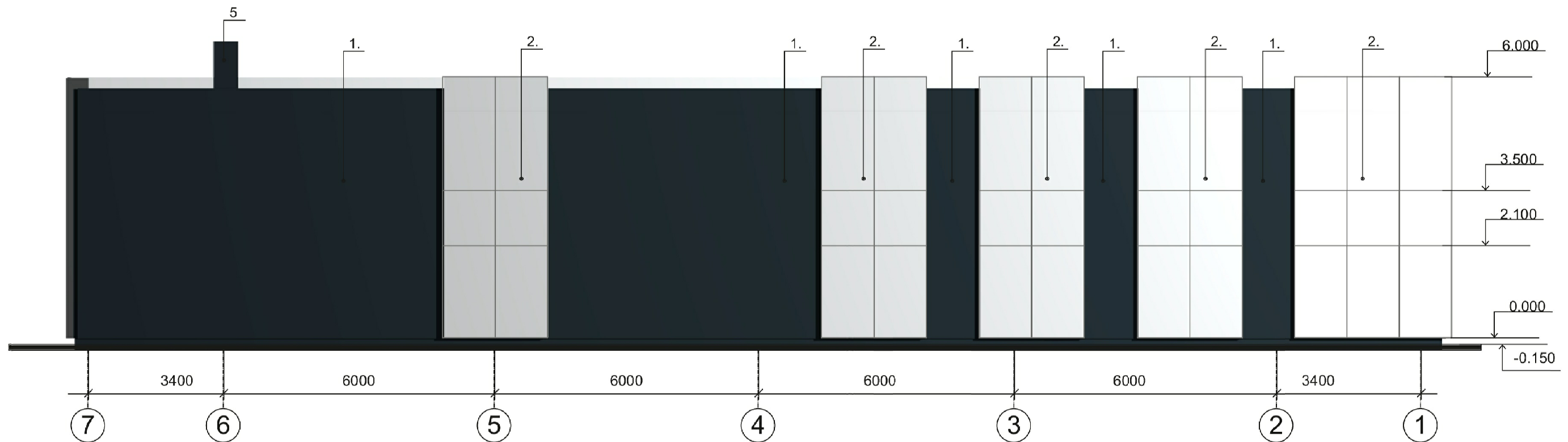
Уточнить расположение и габариты адресной таблички в соответствии со Стандартом адресных табличек (образцом оформления адресных указателей) для применения на территории города Челябинска, утвержденным приказом УАГП г. Челябинска от 16.12.2020 № 57/осн «Об утверждении стандартов адресных табличек (образца оформления адресных указателей) для применения на территории города Челябинска» (размещен на сайте УАГП в разделе «Адресные таблички»)

Ведомость отделки фасада

Номера колеров указаны по каталогу RAL

ПОЗИЦИЯ	ЧАСТЬ ФАСАДА	ВИД ОТДЕЛКИ	ПРИМЕЧАНИЕ
1	Стены	Декоративная штукатурка	RAL 7024
2	Портал, детали фасада	Композитная фасадная панель	RAL 9002
3	Витражи, окна, двери	Алюминиевая или ПВХ конструкция с переплетами серого цвета	RAL 7024
4	Лестница на крышу	Металлическая труба под покраску высококачественной эмалью	RAL 7024
5	Воздуховод на крыше	Покраска	RAL 7024
6	Двери эвакуыхода	Металлические с парашковой покраской	RAL 7024
7	Рекламная вывеска	Объемные световые буквы с внутренней или контражурной подсветкой	

						ПР24-02-1-АР.ГЧ			
						г. Челябинск,			
						Кадастровый номер земельного участка №74:36:0501002:59			
Изм.	Колуч.	Лист	№ док.	Подпись	Дата	Здание бытового обслуживания	Стадия	Лист	Листов
Разработал	Доброчасов				11.24		П	3	
Проверил	Иванов				11.24				
ГИП	Доброчасов				11.24				
Н. контроль	Иванов				11.24	Фасад 1-7, Фасад А-Б	ООО "ЮжУралЭксперт"		



Ведомость отделки фасада

Номера колеров указаны по каталогу RAL

ПОЗИЦИЯ	ЧАСТЬ ФАСАДА	ВИД ОТДЕЛКИ	ПРИМЕЧАНИЕ
1	Стены	Декоративная штукатурка	RAL 7024
2	Портал, детали фасада	Композитная фасадная панель	RAL 9002
3	Витражи, окна, двери	Алюминиевая или ПВХ конструкция с переплетами серого цвета	RAL 7024
4	Лестница на крышу	Металлическая труба под покраску высококачественной эмалью	RAL 7024
5	Воздуховод на крыше	Покраска	RAL 7024
6	Двери эвакуыхода	Металлические с парашковой покраской	RAL 7024
7	Рекламная вывеска	Объемные световые буквы с внутренней или контражурной подсветкой	

Изм.	Колуч.	Лист	№ док.	Подпись	Дата	Проект: ПР24-02-1-АР.ГЧ			
Разработал	Доброчасов				11.24	г. Челябинск,			
Проверил	Иванов				11.24	Кадастровый номер земельного участка №74:36:0501002:59			
ГИП	Доброчасов				11.24	Здание бытового обслуживания	Стадия	Лист	Листов
Н. контроль	Иванов				11.24		П	4	
Фасад 7-1, Фасад Б-А							ООО "ЮжУралЭксперт"		

Объемные световые буквы



Архитектурные светодиодные светильники SL WALL 2



Светильник настенный светодиодный SL WALL 2

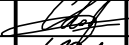
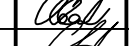


Ведомость архитектурной подсветки

№ поз.	Наименование	Кол-во	Внешний вид	Примечание
1.	Архитектурные светодиодные светильники (Светильник настенный светодиодный/LED фасадный/уличный бра SL WALL 2	12		светильник настенный архитектурный Степень пылевлагозащиты IP65 Тип цоколя встроенный светодиодный светильник (LED)

Высота Вывески не должна превышать 0,50 м. Допускается размещение текста Вывески в две строки при условии, что общая высота такой Вывески не превышает 0,75 м (с учетом высоты выносных элементов строчных и прописных букв за пределами размера основного шрифта) (Правила размещения и содержания информационных конструкций .Решение от 19 декабря 2017 г. N 36/4).

Объемные световые буквы из акрилового пластика с внутренней подсветкой (без подложки)

Толщина букв должна быть минимум 20мм и не превышать 100 мм

						ПР24-02-1-АР.ГЧ			
						г. Челябинск,			
						Кадастровый номер земельного участка №74:36:0501002:59			
Изм.	Колуч.	Лист	№ док.	Подпись	Дата	Здание бытового обслуживания	Стадия	Лист	Листов
Разработал	Доброчасов				11.24		П	5	
Проверил	Иванов				11.24				
ГИП	Доброчасов				11.24	Подсветка в вечернее время	ООО "ЮжУралЭксперт"		
Н. контроль	Иванов				11.24				