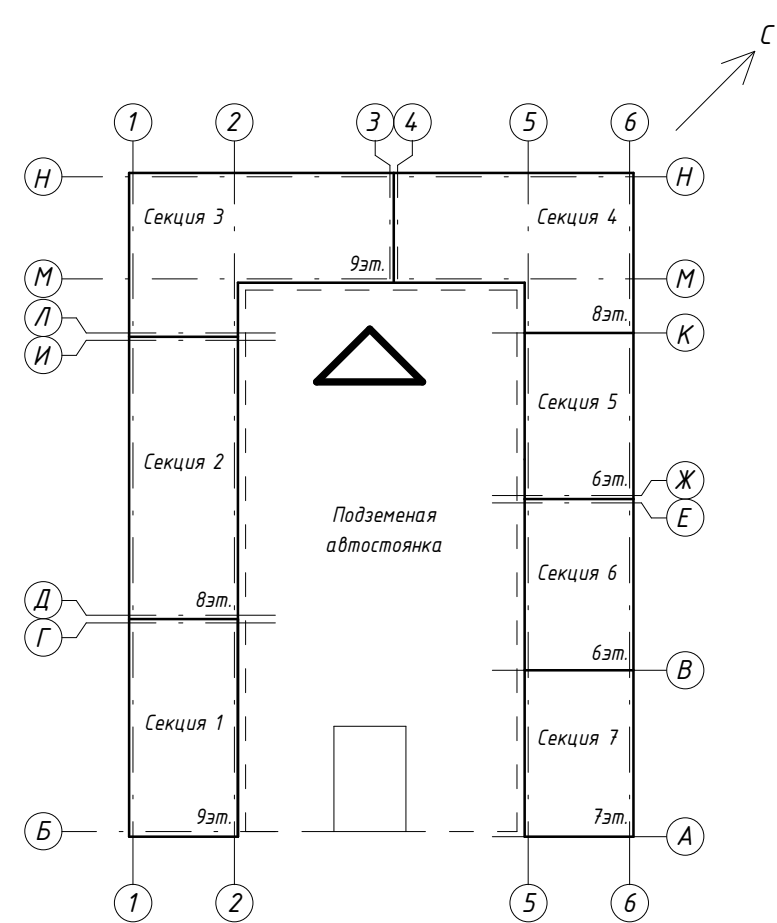


Фасад в осях 2 - 5

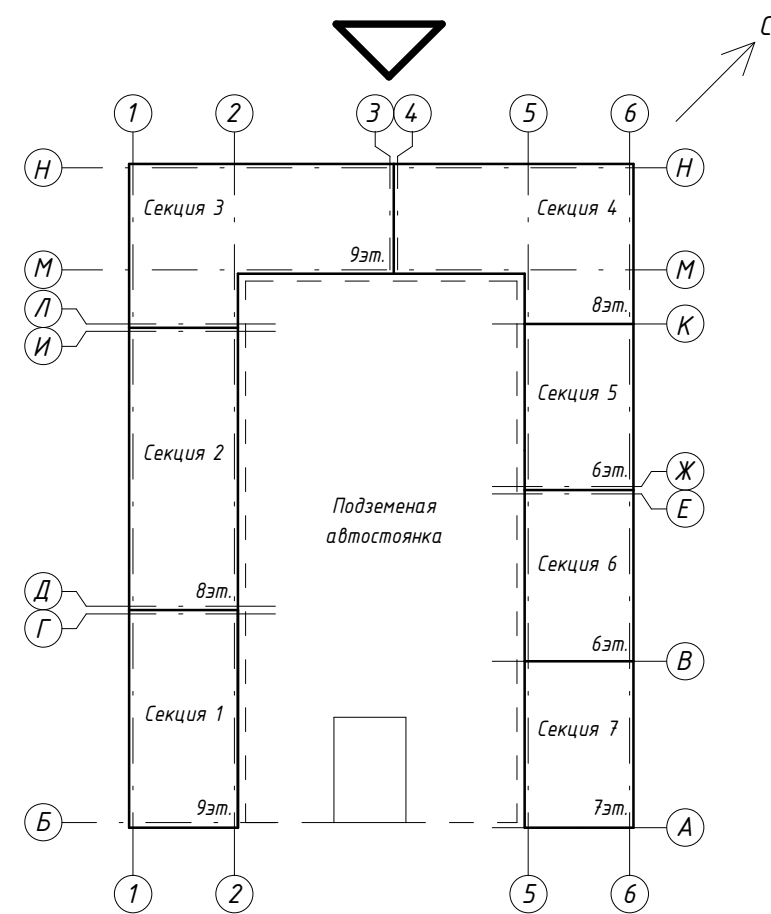


Условные обозначения:

- Фасадная штукатурка (цвет серый RAL 830-6);
 - Фасадная штукатурка (цвет жемчужно-белый RAL 1013);
 - Декоративные элементы - Фасадная штукатурка (цвет жемчужно-белый RAL 1013);
 - Декоративные элементы - Фасадная штукатурка (цвет серый RAL 830-6);
 - Вентилируемый фасад- плитка White Hills Бергамо Брик (цвет белый);
 - Фасадная штукатурка (цвет жемчужно-бежевый RAL 1035);
 - Остекление;
 - Цвет оконных блоков, алюминиевого профиля, ветррешеток, ограждений террас (цвет жемчужно-бежевый RAL 1035)
- * остекление балконов последних этажей в уровне парапетов выполнено из непрозрачного стекла

АП-022-2024 - АР.ГЧ						Стadia	Лист	Листов
Многоквартирный дом №5.1 (стр.) с нежилыми помещениями для размещения объектов обслуживания жилой застройки и с автостояжкой с эксплуатируемой кровлей от 70 до 90 машино-мест, расположенный в 29-м мкр Калининского района г. Челябинска						П	52	
Изм.	Кол.уч.	Лист	№ док.	Подп.	Дата	Многоквартирный жилой дом		
Разработал	Малегина				18.09.24			
Проверил	Травков				18.09.24			
Н. контроль	Кожарская				18.09.24			
ГИП	Щербинин				18.09.24			
Фасад 2 - 5						ITEM ООО «АЙТЕМ ПРОЕКТ» Формат А1		

Фасад в осях 6 - 1



Условные обозначения:

- Фасадная штукатурка (цвет серый RAL 830-6);
- Фасадная штукатурка (цвет жемчужно-белый RAL 1013);
- Декоративные элементы - Фасадная штукатурка (цвет жемчужно-белый RAL 1013);
- Декоративные элементы - Фасадная штукатурка (цвет серый RAL 830-6);
- Вентилируемый фасад- плитка White Hills Бергамо Брик (цвет белый);
- Фасадная штукатурка (цвет жемчужно-бежевый RAL 1035);
- Остекление;
- Цвет оконных блоков, алюминиевого профиля, вентрешеток, ограждений террас (цвет жемчужно-бежевый RAL 1035)

* остекление балконов последних этажей в уровне парапетов выполнено из непрозрачного стекла

АП-022-2024 - АР.ГЧ						Многоквартирный дом №5.1 (стр.1) с нежилыми помещениями для размещения объектов обслуживания жилой застройки и с автостояжкой с эксплуатируемой кровлей от 70 до 90 машино-мест, расположенный в 29-м мкр Калининского района г. Челябинска		
Изм.	Кол.уч.	Лист	№ док.	Подп.	Дата	Многоквартирный жилой дом		
Разработал	Малегина	18.09.24				Стадия	Лист	Листов
Проверил	Травков	18.09.24				П	53	
Н. контроль	Кожарская	18.09.24				Фасад 6 - 1		
ГИП	Щербинин	18.09.24				ИТЕМ ООО «АЙТЕМ ПРОЕКТ» Формат А1		

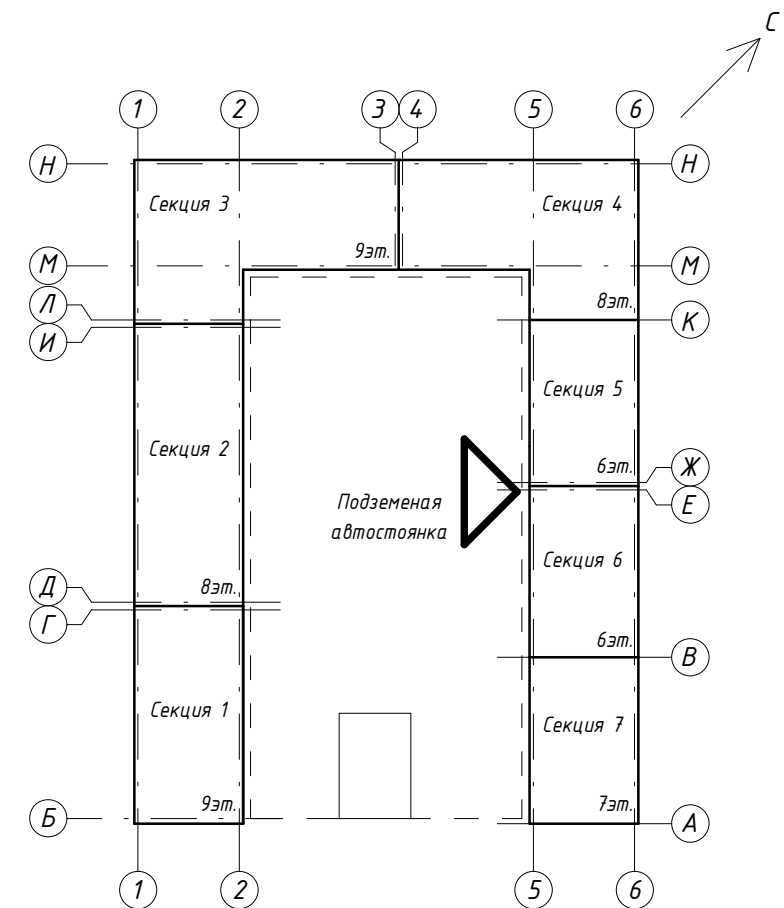
Фасад в осях А - Н



- Условные обозначения:
- Фасадная штукатурка (цвет серый RAL 830-6);
 - Фасадная штукатурка (цвет жемчужно-белый RAL 1013);
 - Декоративные элементы - Фасадная штукатурка (цвет жемчужно-белый RAL 1013);
 - Декоративные элементы - Фасадная штукатурка (цвет серый RAL 830-6);
 - Вентилюемый фасад - плитка White Hills Бергамо Брак (цвет белый);
 - Фасадная штукатурка (цвет жемчужно-бежевый RAL 1035);
 - Остекление;
 - Цвет оконных блоков, алюминиевого профиля, вентиляционных ограждений террас (цвет жемчужно-бежевый RAL 1035)
- * остекление балконов последних этажей в урвне параллельно выполнено из непрозрачного стекла

АП-022-2024 - АР.ГЧ					
Многоквартирный дом №5.1 стр. с нежилыми помещениями для размещения объектов обслуживания жилой застройки и автомобильной с эксплуатационной кровлей от 70 до 90 машино-мест, расположенный в 29-м мкр Калининского района г. Челябинска					
Изм.	Исполн.	Лист	Масштаб	Подп.	Дата
Разработал	Матвеева	Г.В.			18.09.24
Проверил	Трапезов	С.В.			18.09.24
И контроль	Кажарская	С.В.			18.09.24
ГИП	Щербинин	С.В.			18.09.24
Многоквартирный жилой дом					Страница
Фасад А - Н					Лист
					54
					Листов
					ИТЕМ
					ООО «АИТЕМ ПРОЕКТ»
					Формат А2x3

Фасад в осях М-А



Условные обозначения:

- Фасадная штукатурка (цвет серый RAL 830-6);
 - Фасадная штукатурка (цвет жемчужно-белый RAL 1013);
 - Декоративные элементы - Фасадная штукатурка (цвет жемчужно-белый RAL 1013);
 - Декоративные элементы - Фасадная штукатурка (цвет серый RAL 830-6);
 - Вентилюемый фасад - плитка White Hills Бергамо Брук (цвет белый);
 - Фасадная штукатурка (цвет жемчужно-бежевый RAL 1035);
 - Остекление;
 - Цвет оконных блоков, алюминиевого профиля, вентиляционных ограждений террас (цвет жемчужно-бежевый RAL 1035)
- * остекление балконов последних этажей в уровне парапетов выполнено из непрозрачного стекла

ИП-022-2024 - АР.ГЧ					
Многоквартирный дом №5.1 (стр. с нежилыми помещениями для размещения объектов обслуживания жилой застройки и с автомобильной с эксплуатационной кровлей от 70 до 90 машино-мест, расположенный в 29-м мкр Калининского района г. Челябинска)					
Изм.	Кол.уч.	Лист	М.Док.	Подп.	Дата
Разработал	Матвеева	Г.В.			18.09.24
Проверил	Трапезов	С.В.			18.09.24
И контроль	Кажарская	С.В.			18.09.24
ГИП	Щербинин	С.В.			18.09.24
Многоквартирный жилой дом					Страница
Фасад М - А					Лист
					56
					Листов
					ИТЕМ
					ООО «ИТЕМ ПРОЕКТ»
					Формат А2x3

Фасад в осях Н - Б



- Условные обозначения:
- Фасадная штукатурка (цвет серый RAL 830-6);
 - Фасадная штукатурка (цвет жемчужно-белый RAL 1013);
 - Декоративные элементы - Фасадная штукатурка (цвет жемчужно-белый RAL 1013);
 - Декоративные элементы - Фасадная штукатурка (цвет серый RAL 830-6);
 - Вентилируемый фасад - плитка White Hills Верано Брик (цвет белый);
 - Фасадная штукатурка (цвет жемчужно-бежевый RAL 1035);
 - Остекление;
 - Цвет оконных блоков, алюминиевого профиля, вентрешеток, ограждений террас (цвет жемчужно-бежевый RAL 1035)
- * остекление балконов последних этажей в уровне парапетов выполнено из непрозрачного стекла

АП-022-2024 - АР.ГЧ					
Многоквартирный дом №5.1 стр. с нежилыми помещениями для размещения объектов обслуживания жилой застройки и с автомобильной с эксплуатационной кровлей от 70 до 90 машино-мест, расположенный в 29-м мкр Калининского района г. Челябинска					
Изм.	Кол.уч.	Лист	Масштаб	Подп.	Дата
Разработал	Матвеева	Г.И.			18.09.24
Проверил	Травков	С.И.			18.09.24
И контроль	Кажарская	С.И.			18.09.24
ГИП	Щербинин	С.И.			18.09.24
Многоквартирный жилой дом					Страница
Фасад Н - Б					Лист
					57
					Листов
					ИТЕМ
					ООО «АЙТЕМ ПРОЕКТ»
					Формат А2x3