

Фасад в осях 1-2



Фасад в осях 2-1



Фасад в осях А-Б



Фасад в осях В-А

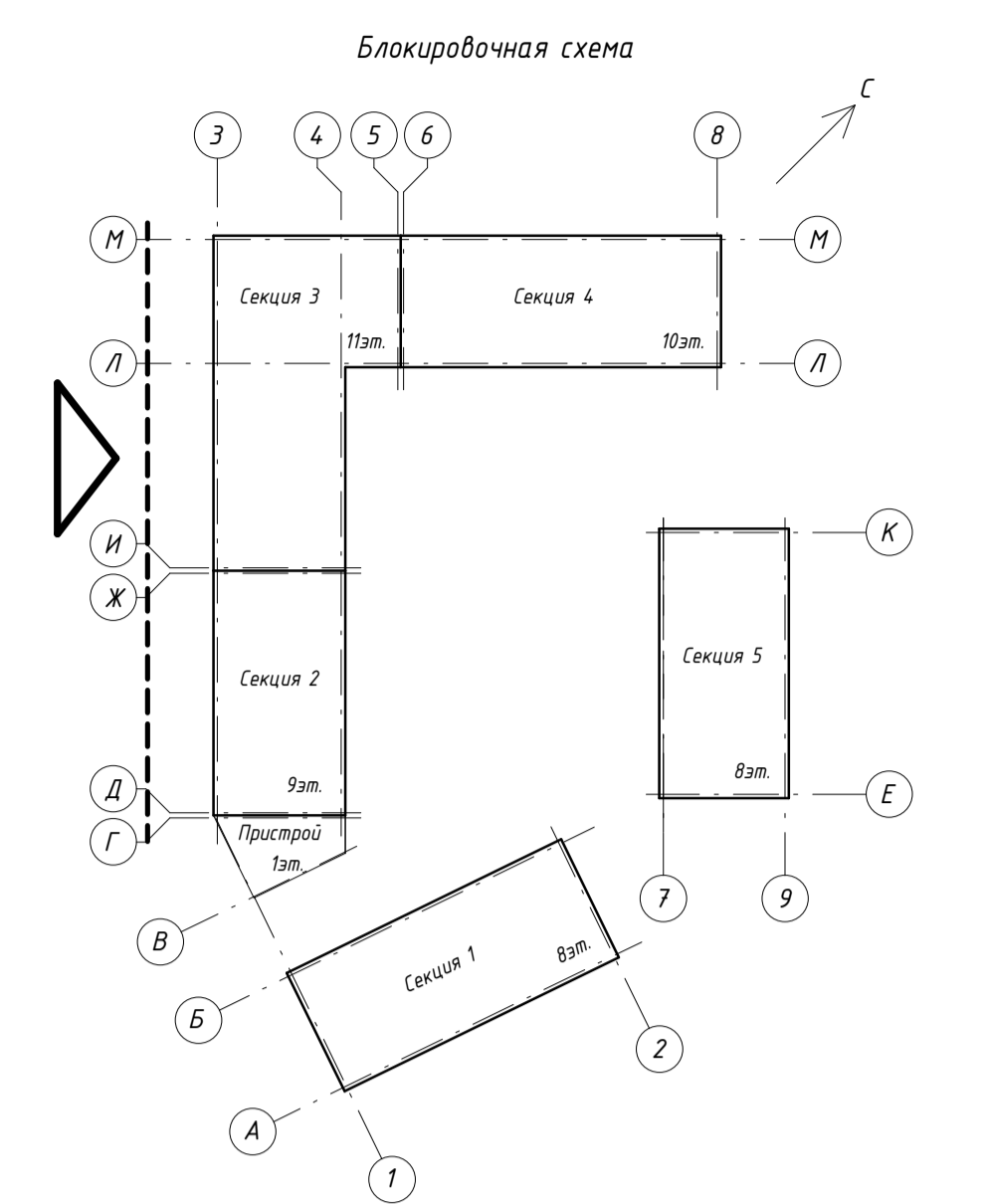


Условные обозначения

- Фасадная штукатурка (цвет жемчужно-белый RAL 1013);
- Фасадная штукатурка (цвет серый RAL 830-6);
- Фасадная штукатурка (цвет жемчужно-бежевый RAL 1035);
- Вентилируемый фасад (Плита White Hills Бренен Брик F306-10);
- Остекление;
- Цвет оконных блоков, алюминиевого профиля, ограждений террас, цвет вентиляторов (цвет жемчужно-бежевый RAL 1035);
- остекление балконов последних этажей в урбине параллельно выполнено из непрозрачного стекла

АП-023-2024 - АР.ГЧ			
Исполнительный дом №61 (стар.) с новыми помещениями для размещения объектов обслуживания жилой застройки и с вспомогательной жилищно-коммунальной инфраструктурой на 60 кв.м			
Иск. Колосов	Лист ИМ04	Лист	Лист
Разработчик: Рязанский	Р.С.С.	10.09.24	
Проверил: Гаврилов	Г.В.	10.09.24	
И.контр. ГИИ	Кожарская	10.09.24	
	Щербанов	10.09.24	
Исполнительный жилой дом		Сетка	Лист
		П	40
		ИТЕМ	
		ООО «ИТЕМ ПРОЕКТ»	
		Формат А0	

Фасад в осях М-Д

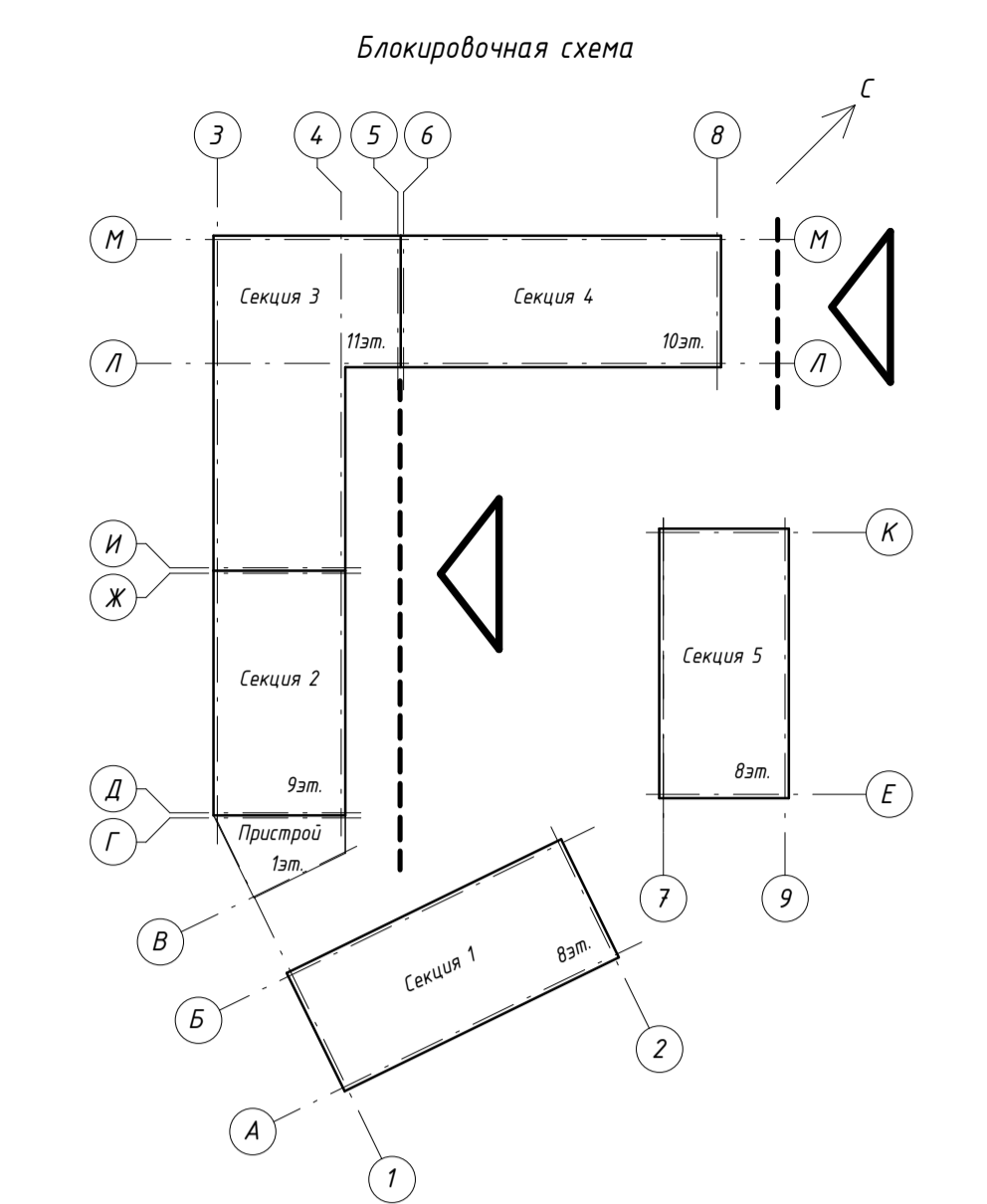


Условные обозначения

- Фасадная штукатурка (цвет жемчужно-белый RAL 1013);
 - Фасадная штукатурка (цвет серый RAL 830-6);
 - Фасадная штукатурка (цвет жемчужно-бежевый RAL 1035);
 - Вентилируемый фасад (Плитка White Hills Ермен Брик F306-10);
 - Остекление;
 - Цвет оконных блоков, алюминиевого профиля, ограждений террас, цвет вентрешеток (цвет жемчужно-бежевый RAL 1035);
- * остекление балконов последних этажей в уроне параллельно выполнено из непрозрачного стекла

АП-023-2024 - АР.ГЧ					
Многоквартирный дом №61 (стар. с новыми помещениями для размещения объектов обслуживания жилой застройки и вспомогательной жилищно-коммунальной инфраструктуры) на 60 кв.м. нежилого назначения, расположенный в 29-м мкр. Калининского района г. Челябинска					
Имя	Колорит	Лист	Итого	Дата	Страна
Разработчик	Исполнитель	Проверка	Дата	10.09.24	
Проектировщик	Графический	Дата	10.09.24		
И. контроль	Копировщик	Дата	10.09.24		
Г.МТ	Щербинин	Дата	10.09.24		

Фасад в осях Г-М

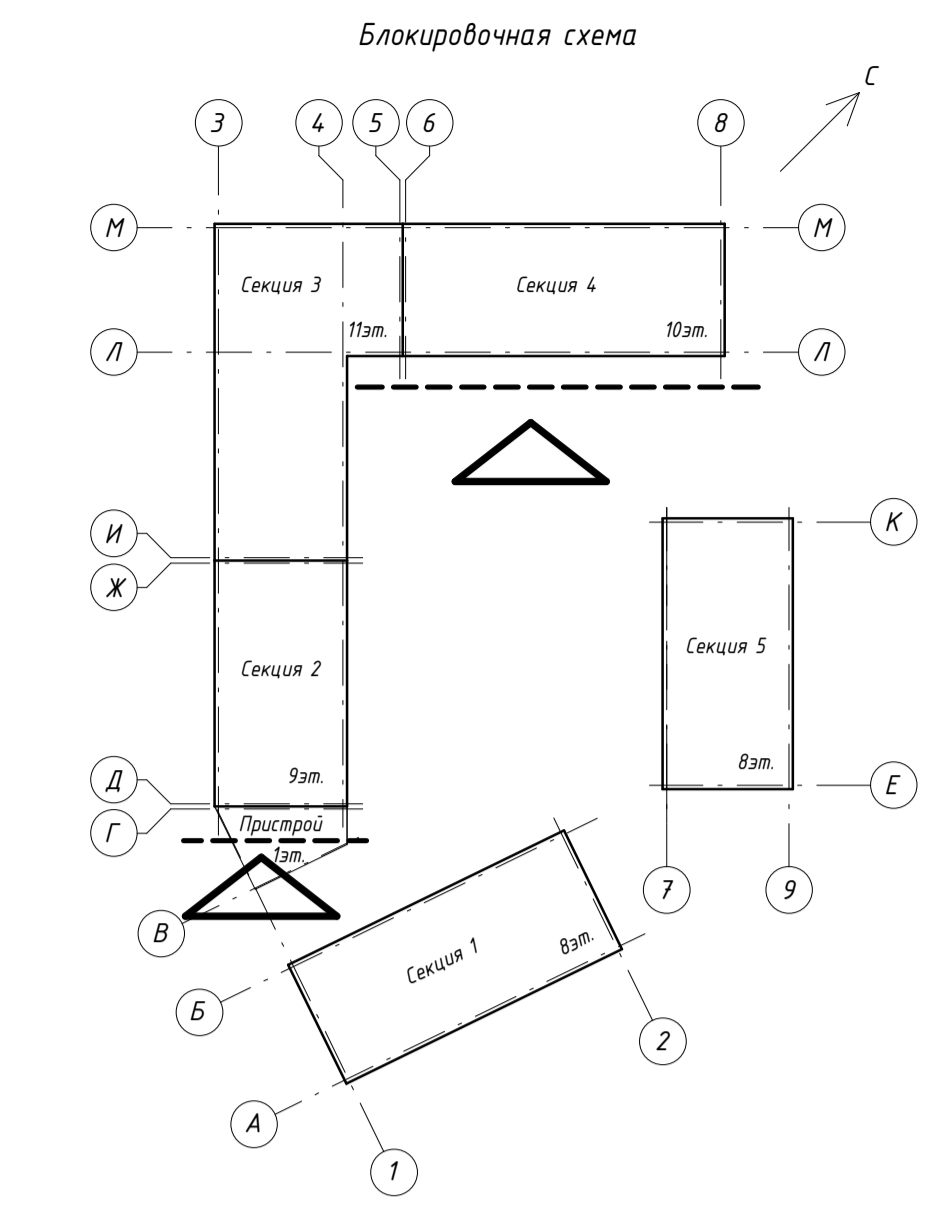


Условные обозначения

- Фасадная штукатурка (цвет жемчужно-белый RAL 1013);
 - Фасадная штукатурка (цвет серый RAL 830-6);
 - Фасадная штукатурка (цвет жемчужно-бежевый RAL 1035);
 - Вентилируемый фасад (Плитка White Hills Бренчеи Брик F306-10);
 - Остекление;
 - Цвет оконных блоков, алюминиевого профиля, ограждений террас, цвет вентиляторов (цвет жемчужно-бежевый RAL 1035);
- * остекление балконов последних этажей в уровне параллельно выполнено из непрозрачного стекла

АП-023-2024 - АР.ГЧ					
Многоквартирный дом №611 (стар.) с нежилыми помещениями для размещения объектов обслуживания жилой застройки и с вспомогательной эксплуатируемой кровлей на 60 кв.м					
Исполн.	Колосов	Лист	ИМ/ИИ	Лист	42
Разработчик	Итертема	Дата	10.09.24	Страна	Россия
Проверил	Григорьев	Дата	10.09.24	Лист	42
И.контр.	Кожарская	Дата	10.09.24	Лист	42
Г.М.П.	Щербанов	Дата	10.09.24	Лист	42
Многоквартирный жилой дом				Фасад в осях Г-М	
ООО «ИТЕМ ПРОЕКТ»				Формат А0	

Фасад в осях 3-8

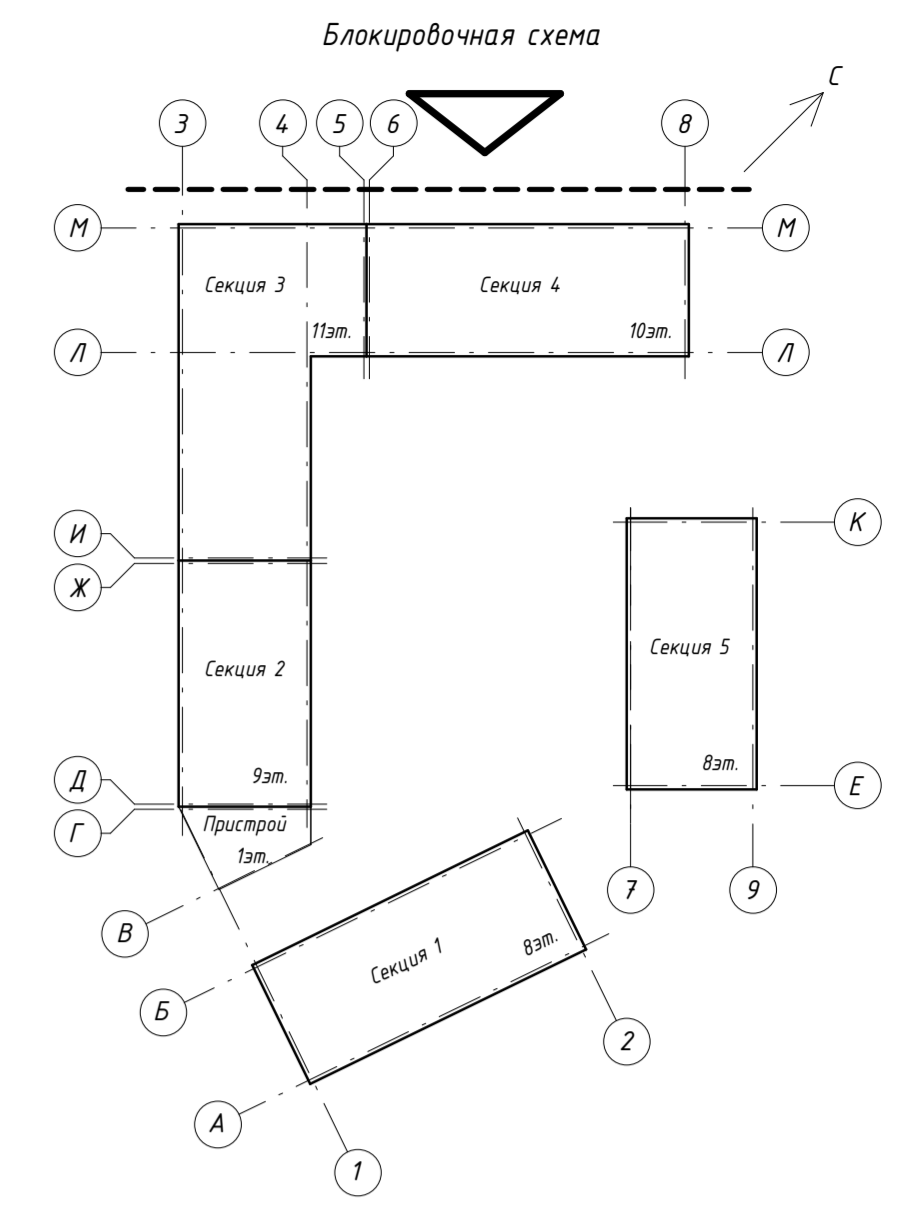


Условные обозначения

- Фасадная штукатурка (цвет жемчужно-белый RAL 1013);
 - Фасадная штукатурка (цвет серый RAL 830-6);
 - Фасадная штукатурка (цвет жемчужно-бежевый RAL 1035);
 - Вентилируемый фасад (Плитка White Hills Бренчелл Брик F306-10);
 - Остекление;
 - Цвет оконных блоков, алюминиевого профиля, ограждений террас, цвет вентиляторов (цвет жемчужно-бежевый RAL 1035);
- * остекление балконов последних этажей в уровне параллельно выполнено из непрозрачного стекла

АП-023-2024 - АР.ГЧ			
Исполнительный документ №161 с/п с изменениями для размещения объектов обслуживания жилищной застройки и обслуживания г. эксплуатационной службы на 60 кв.м. жилищно-коммунального назначения в 23-м мкр. Калининского района г. Челябинска			
Иск. Колосов	Лист 43	Итого 43	Листов 43
Разработчик: Искра	Исполнитель: ИСКРА	Дата: 08.09.24	Исполнительный документ
Проектировщик: Гаврилов	Проект: АР.ГЧ	Дата: 08.09.24	Исполнительный документ
И.контр. ГИИ	Кожарская	08.09.24	Фасад в осях 3-8
И.контр. Щербанов	Щербанов	08.09.24	Фасад в осях 3-8

Фасад в осях 8-3



Условные обозначения

- Фасадная штукатурка (цвет жемчужно-белый RAL 1013);
- Фасадная штукатурка (цвет серый RAL 830-6);
- Фасадная штукатурка (цвет жемчужно-бежевый RAL 1035);
- Вентилируемый фасад (Плитка White Hills Бранен Брик F306-10);
- Остекление;
- Цвет оконных блоков, алюминиевого профиля, ограждений террас, цвет вентиляторов (цвет жемчужно-бежевый RAL 1035);
- * остекление балконов последних этажей в уровне парапета выполнено из непрозрачного стекла

АП-023-2024 - АРГЧ					
Многоквартирный дом №61 (этап с земельным участком) для размещения объектов обслуживания жилой застройки и обслуживания с эксплуатацией кровлей на 60 кв.м нежилого назначения, расположенный в 29-м мкр. Калининского района г. Челябинска					
Исполн.	Колосов	Лист	№023	Лист	44
Разработчик	Итеррум	Дата	10.09.24	Страна	Россия
Проектировщик	Григорьев	Проект	10.09.24	Многоквартирный жилой дом	
И.контр.	Кожарская	Дата	10.09.24		
ГМТ	Щербанов	Дата	10.09.24		

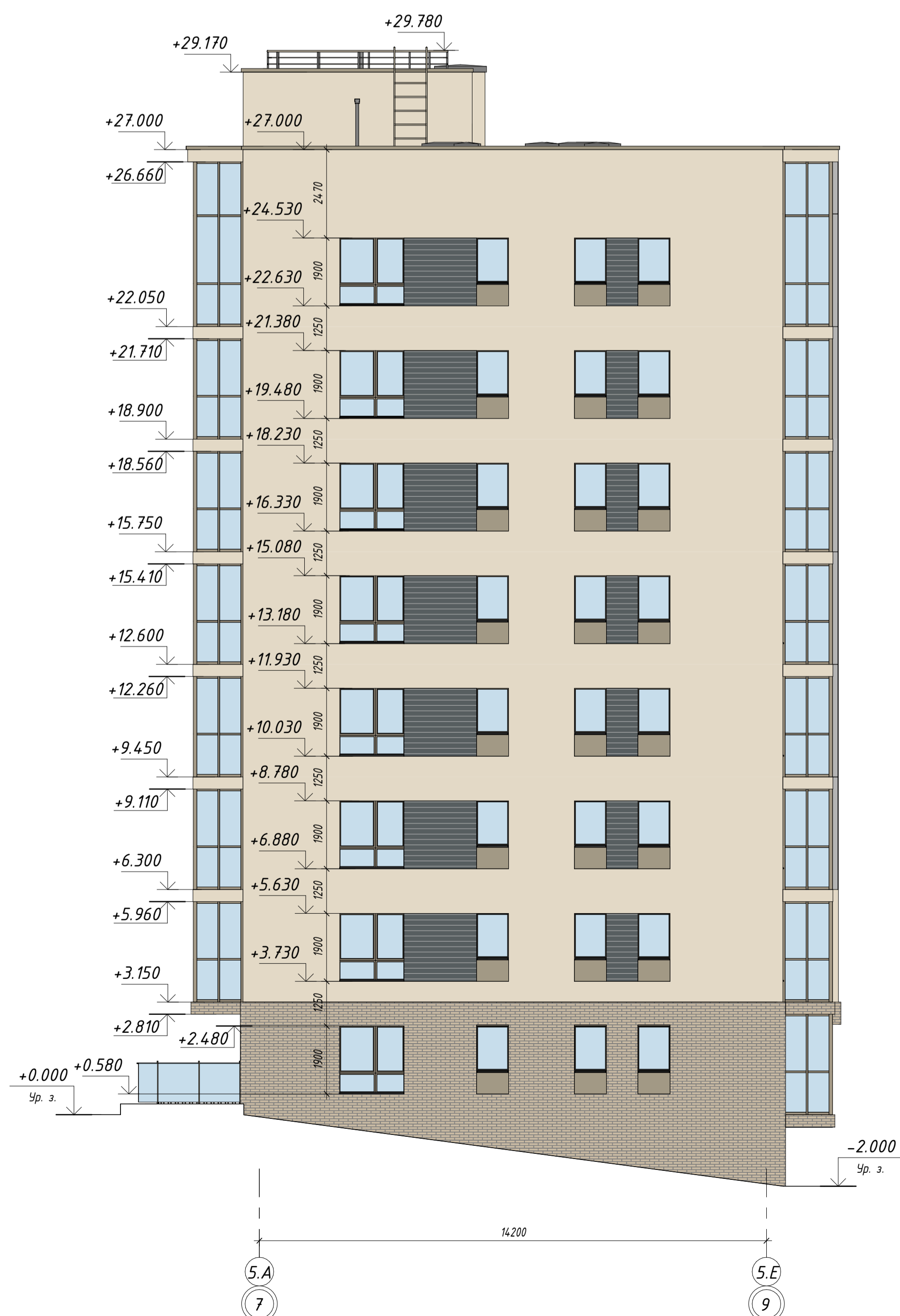
Фасад в осях Е-К



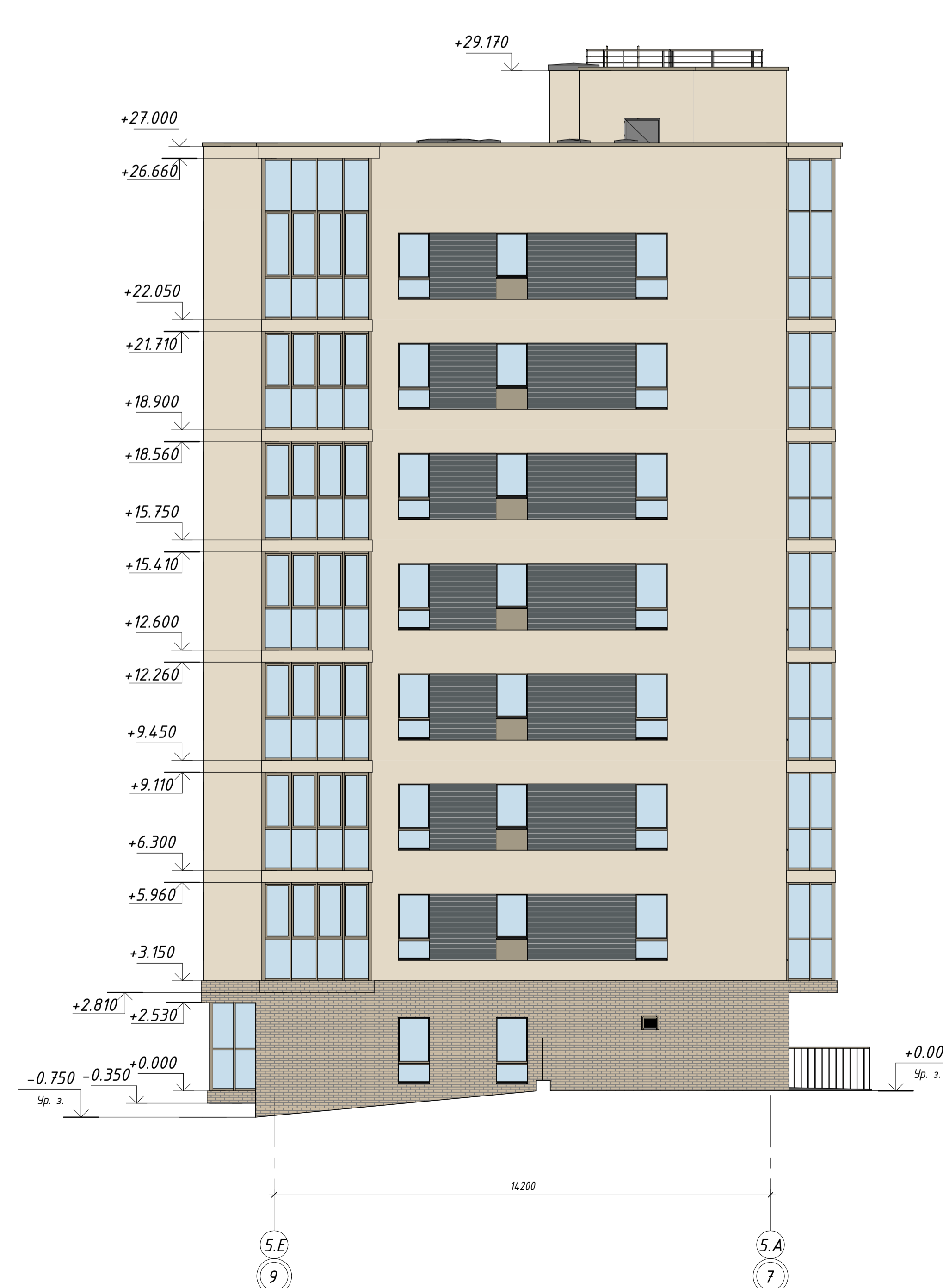
Фасад в осях К-Е









Фасад в осях 7-9

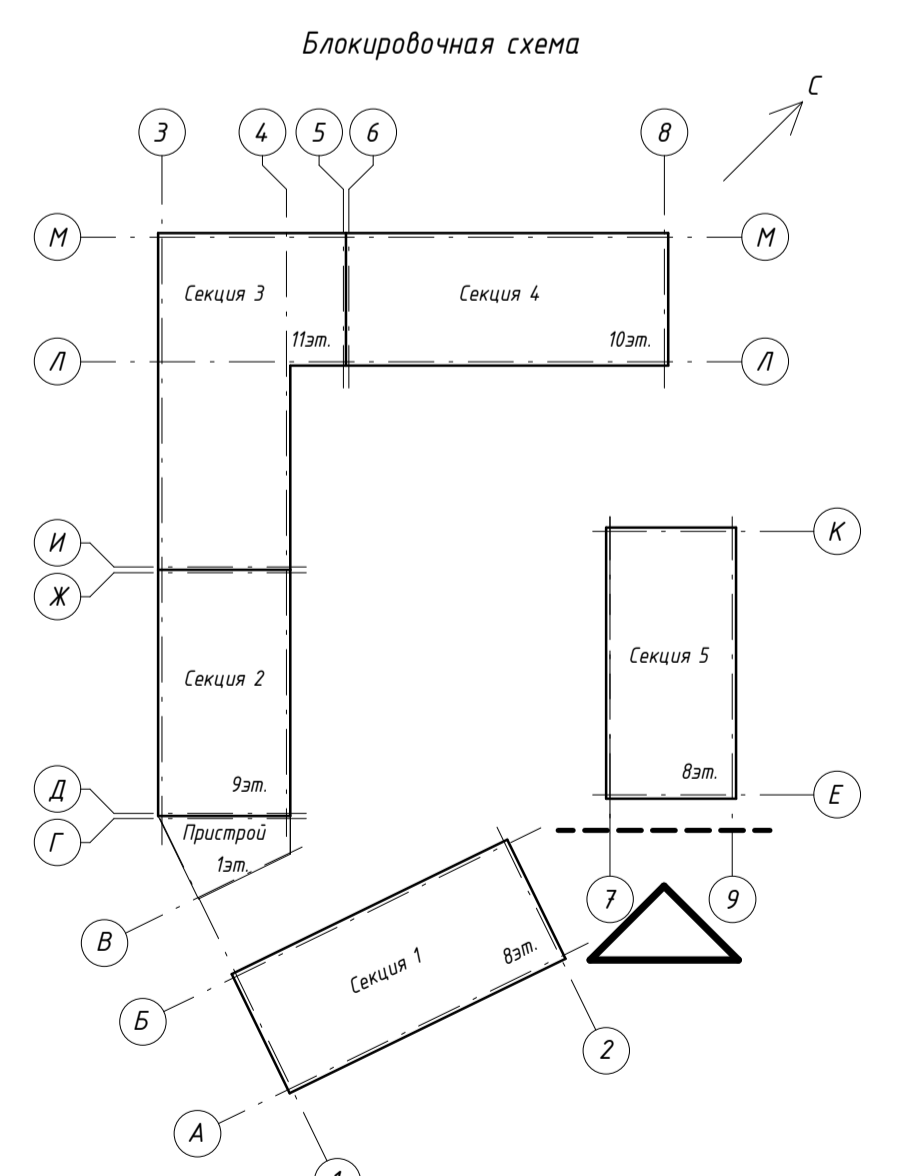
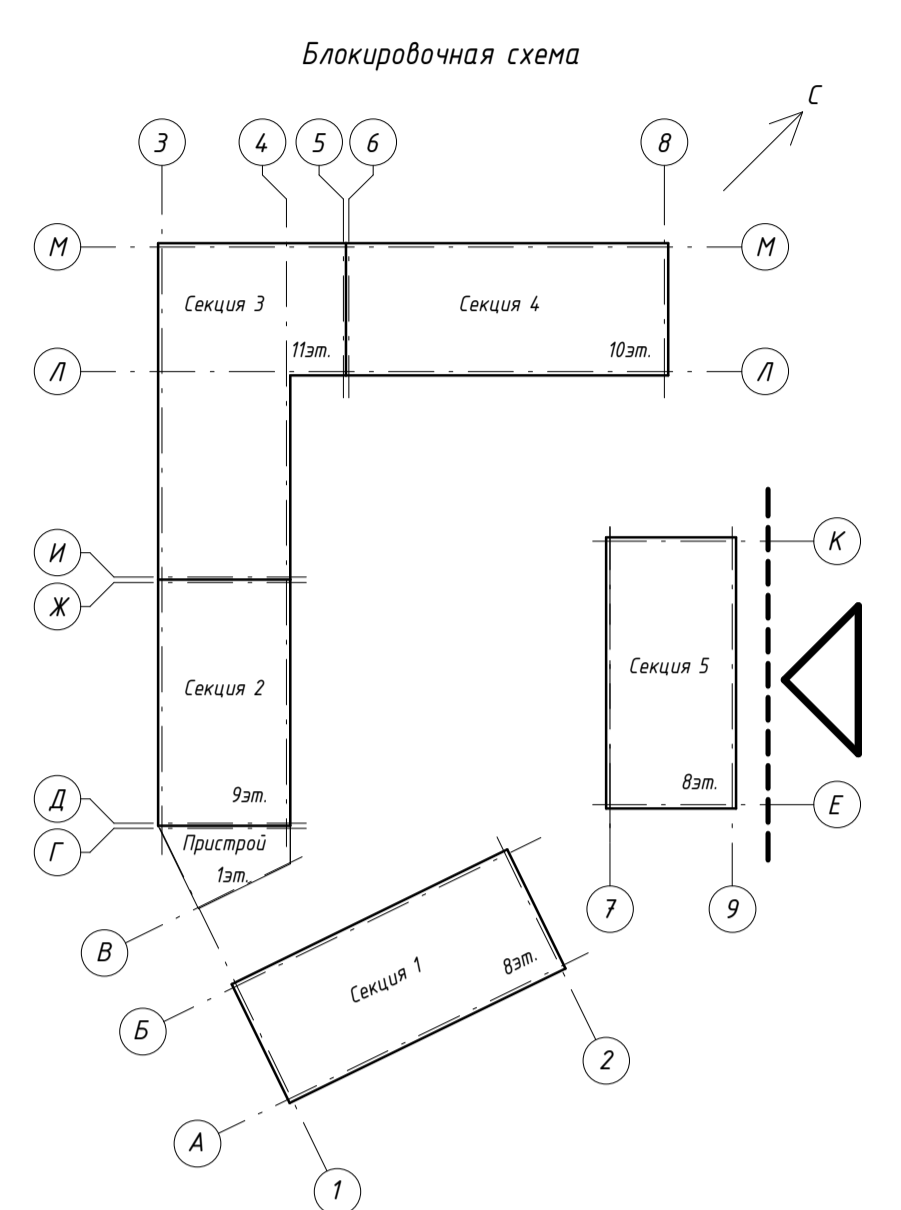
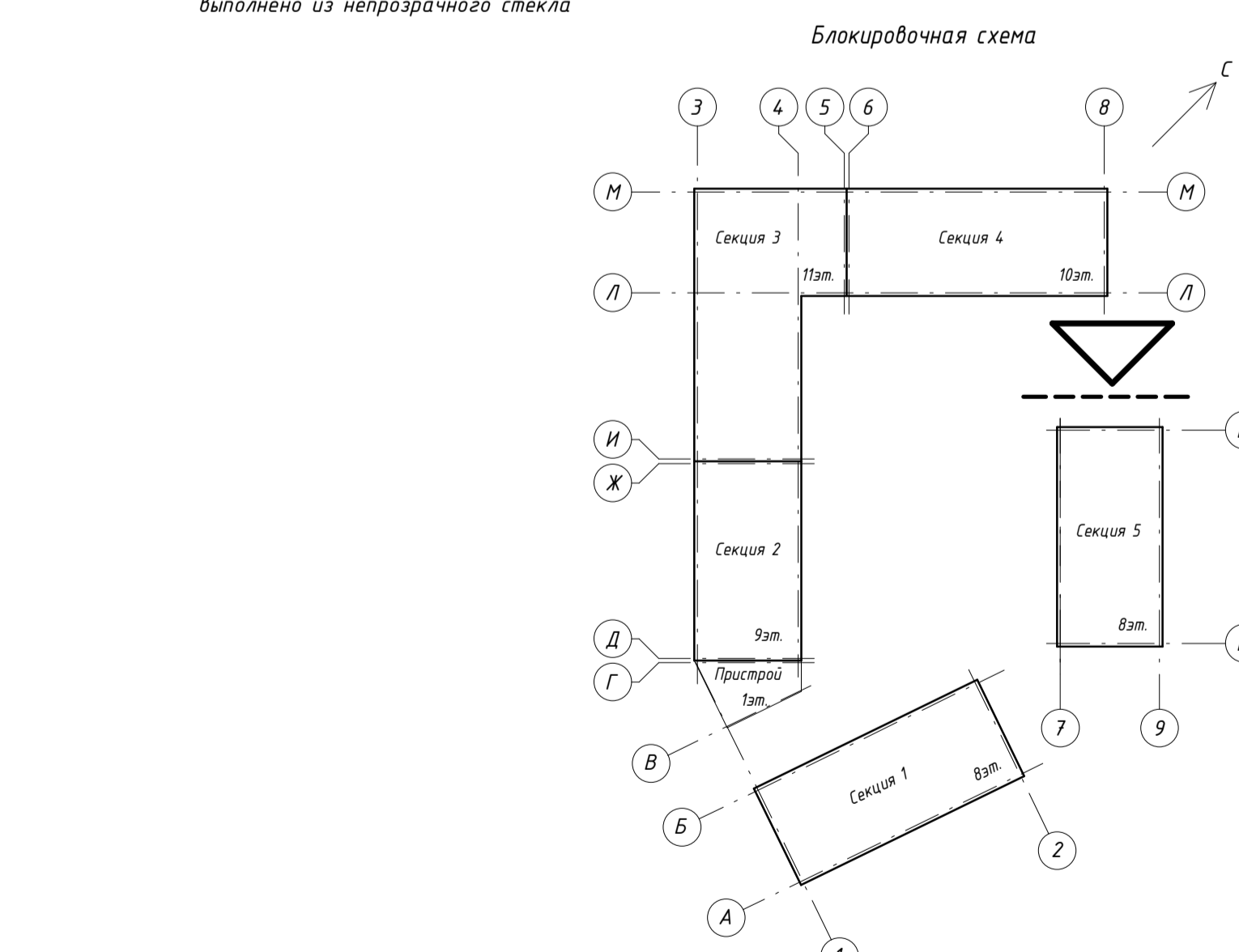


Фасад в осях 9-7



Условные обозначения

-  - Фасадная штукатурка (цвет жемчужно-белый RAL 1013).
 -  - Фасадная штукатурка (цвет серый RAL 830-61).
 -  - Фасадная штукатурка (цвет жемчужно-бежевый RAL 1035).
 -  - Вентилируемый фасад (Плитка White Hills Бренен Брик F305-10).
 -  - Остекление.
 -  - Цвет алюминия встав, алюминиевого профиля, ограждающей террас, цвет внутренних частей (цвет жемчужно-бежевый RAL 1035).
- * остекление балконов последних этажей в уровне параллельно выполнено из непрозрачного стекла



АП-023-2024 - АР.ГЧ			
Инженерный дом №61 (стар.) с новыми помещениями для размещения объектов обслуживания жилой застройки и обслуживания жилой застройки на 60 до 80 тысяч кв.м, расположенный в 23-м мкр. Калининского района г. Челябинска			
Иск. Колосов	Лист ИМ04	Лист	Лист
Разработчик	Исполнитель	Дата	Дата
Проверка	Трибунал	10.09.24	10.09.24
И.контр.	Кожарская	10.09.24	10.09.24
ГМТ	Щербанов	10.09.24	10.09.24
Инженерный жилой дом			Лист 45
Секция 5 Фасады			ИТЕМ
			ООО «ИТЕМ ПРОЕКТ»
			Формат А3