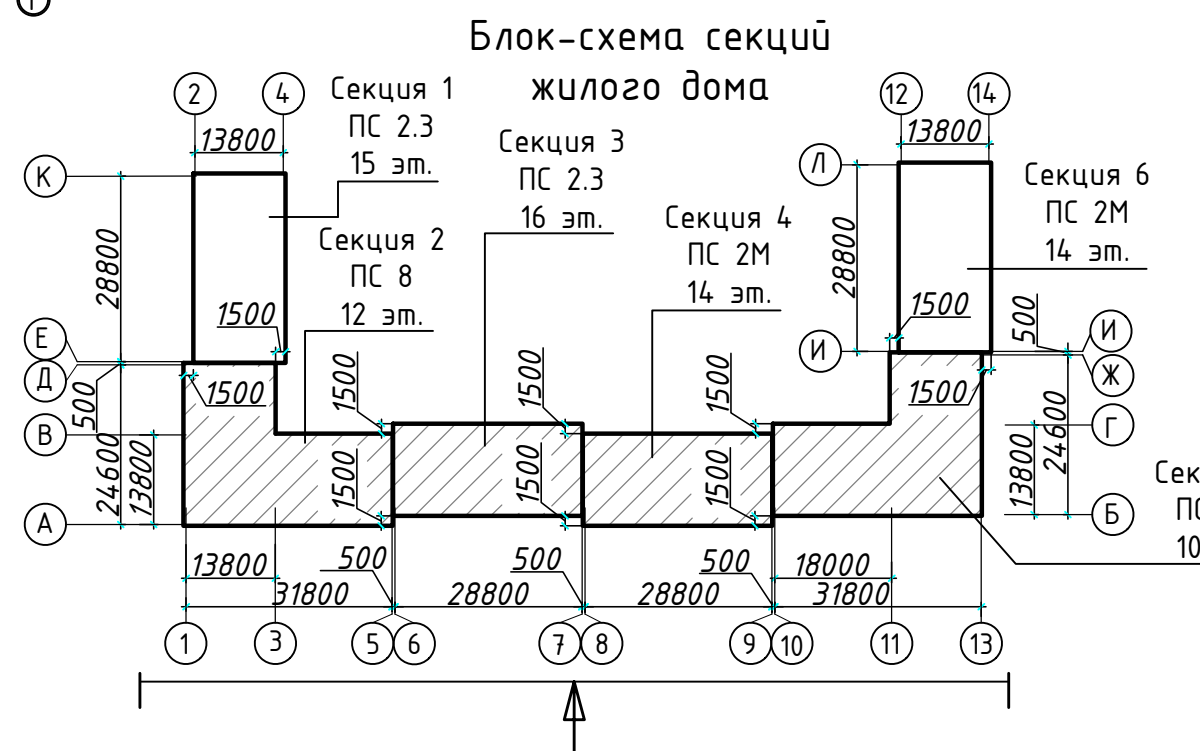


Ведомость отделки фасадов: цветовой решение

№	Наименование элемента фасада	Наименование материала отделки	Наименование и номер эталонного цвета или образца колера	Примечание
1	Стены 1-го этажа	Облицовка фасадными кассетами по системе "вентилируемый фасад"		Терракотовый
2		Облицовка керамогранитом по системе "вентилируемый фасад"		RAL 000 25 00 Черный оникс
3				RAL 9011 Графитно-черный
4	Ниши над/под окнами 1-го этажа	Облицовка фасадными кассетами по системе "вентилируемый фасад"		RAL 9011 Графитно-черный
5	Стены (за остеклением лоджий)	Атмосферостойкая фасадная краска		RAL 9003 Сигнальный белый
6	Стены, пилоны, торцы балконных плит, ниши под окнами, 2-16-й этаж, парапетные плиты, стены технических помещений на кровле	Атмосферостойкая фасадная краска		RAL 9003 Сигнальный белый
7				RAL 040 40 40 Кирпично-красный
8				RAL 000 25 00 Черный оникс
9				RAL 9011 Графитно-черный
10	Оконные блоки, балконные двери (за остеклением лоджий)	ПВХ-профиль (внутри)		RAL 9003 Сигнальный белый
11		ПВХ-профиль (снаружи)		RAL 9003 Сигнальный белый
11	Оконные блоки	ПВХ-профиль (внутри)		RAL 9003 Сигнальный белый
12		ПВХ-профиль (снаружи)		RAL 9011 Графитно-черный
12	Витражи лоджий, витражи, дверные блоки входных групп 1-го этажа	Алюминиевый профиль		RAL 9011 Графитно-черный
13	Остекление витражей лоджий, витражей, дверных блоков входных групп 1-го этажа	Стекло (тонированное в массе)		
14	Входная группа: парапет козырька, подшивка низа козырька; декоративный пояс 1-ого этажа; подпорные стены	Облицовка фасадными кассетами по системе "вентилируемый фасад"		Терракотовый
15				RAL 9011 Графитно-черный
16	Глухие участки витражей (на лоджиях), h=1,2м	"Безопасный стеклопакет", использованием защитной ударопрочной пленки и тонированным в массе стеклом с зеркальным эффектом		
17	Остекление оконных блоков, балконных дверей	Стекло (прозрачное)		
18	Ниши над/под окнами 1-го этажа	Облицовка фасадными кассетами по системе "вентилируемый фасад"		RAL 9011 Графитно-черный
19	Входные двери технических помещений	Стальной профиль		RAL 9011 Графитно-черный
20	Ограждение парапета	Металл с полимерным покрытием		RAL 9011 Графитно-черный
21	Корзины для наружного блока кондиционера	Согласно фирме-производителя		RAL 000 25 00 Черный оникс

Фасад в осях 1-14

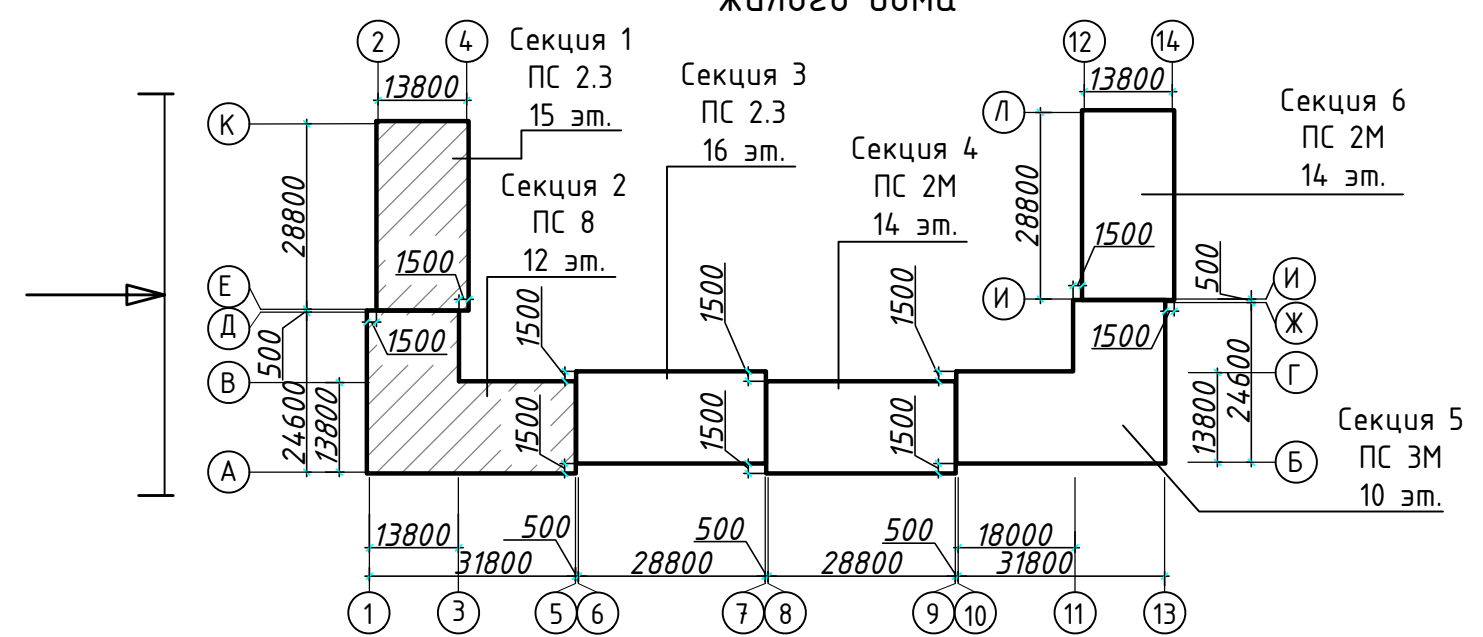


				475-ЕП-2023-АР.ГЧ			
				Многоквартирный жилой дом № 2.3.1 со встроенными объектами для обслуживания жилой застройки, расположенный в Советском районе г.Челябинска			
Изм.	Кол. ч.	Лист	№ док.	Подп.	Дата	Исполн.	Лист
Разраб.		Туртлюв			08.24	Многоквартирный жилой дом №2.3.1	18
Проверил		Кашина			08.24		
ГИП		Третьяченко			08.24	Фасад в осях 1-14	
Н.контр.							

Фасад в осях К-А



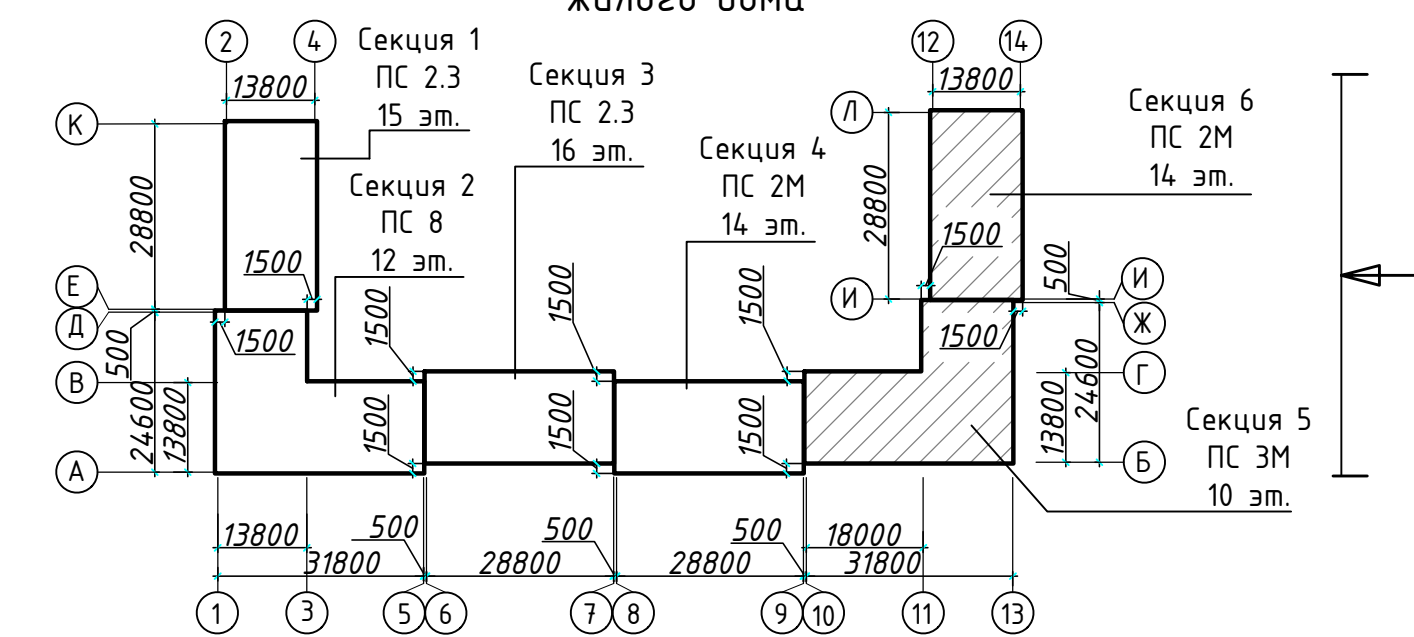
Блок-схема секций
жилого дома



Фасад в осях Б-Л



Блок-схема секций
жилого дома



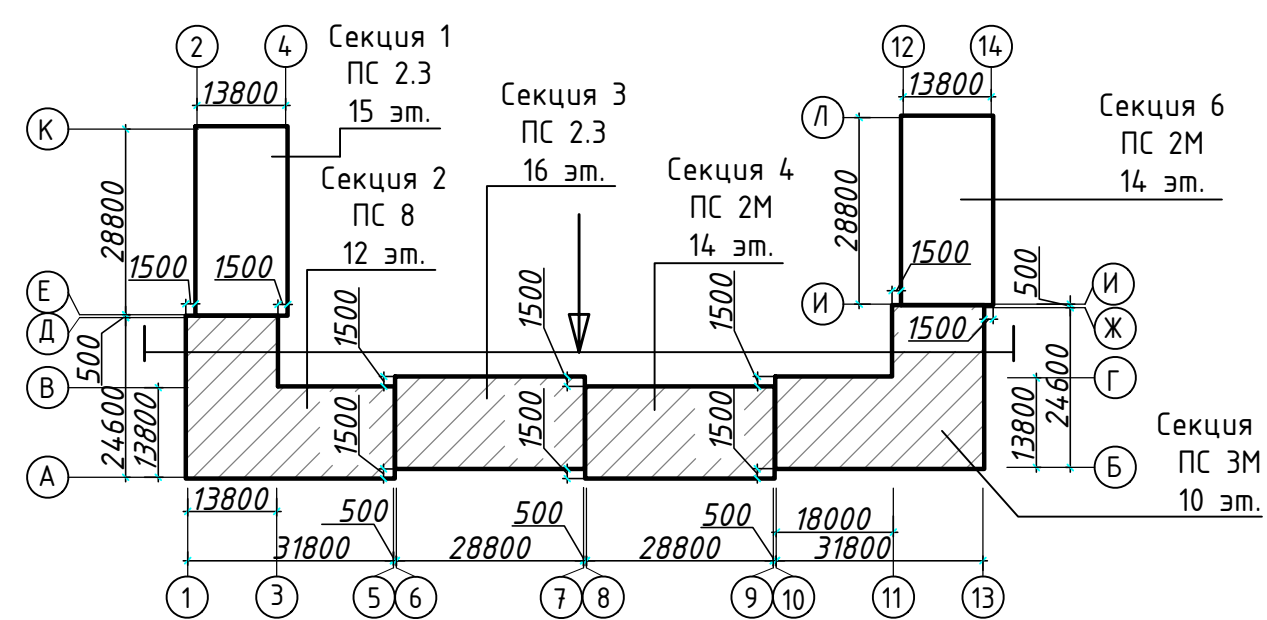
Ведомость отделки фасадов см. на листе 18

				475-ЕП-2023-АР.ГЧ		
				Многоквартирный жилой дом N 2.3.1 со встроенными объектами для обслуживания жилой застройки, расположенный в Советском районе г.Челябинска		
Изм.	Кол. чч	Лист	М. док.	Подп.	Дата	
Разраб.	Туртулов				08.24	
Проверил	Кашина				08.24	
				Многоквартирный жилой дом №2.3.1		
				Стадия	Лист	Листов
				П	19	
				Фасады в осях К-А, Б-Л		
ГИП Третьяченко				ЕСК-ПРОЕКТ		
Н.контр.						


Фасад в осях 14-1



Блок-схема секций
жилого дома



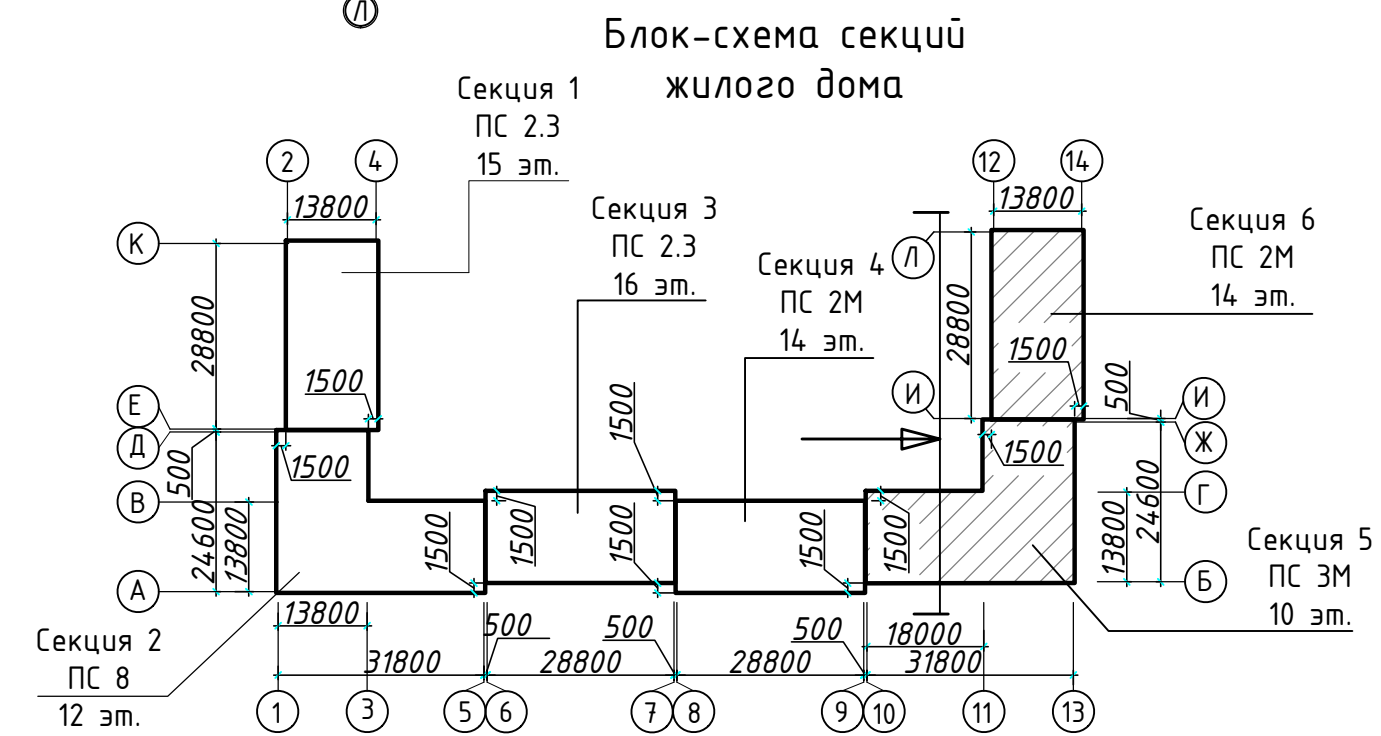
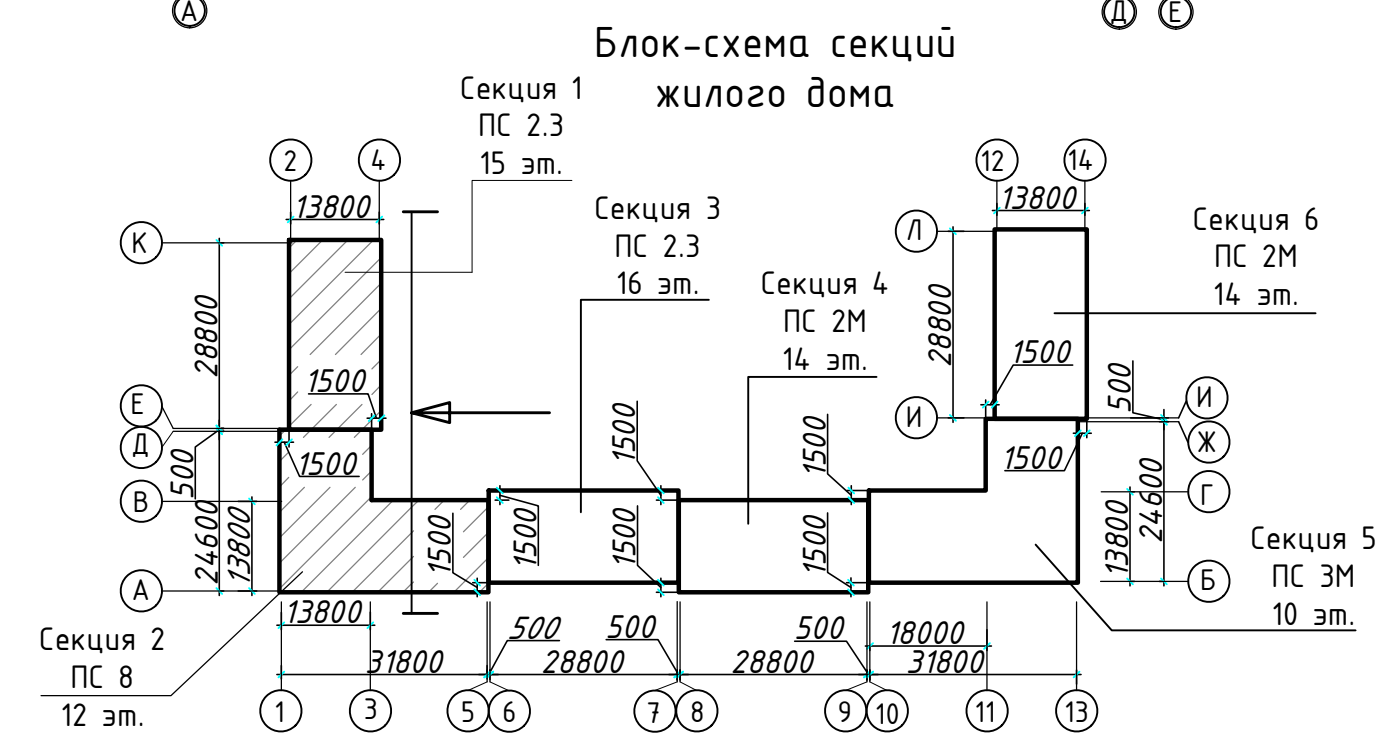
Ведомость отделки фасадов см. на листе 18

						475-ЕП-2023-АР.ГЧ			
						Многоквартирный жилой дом N 2.3.1 со встроенными объектами для обслуживания жилой застройки, расположенный в Советском районе г.Челябинска			
Изм.	Кол. чч	Лист	№ док.	Подп.	Дата	Многоквартирный жилой дом №2.3.1	Стадия	Лист	Листов
Разраб.		Туртулов			08.24		П	20	
Проверил		Кашина			08.24				
ГИП		Третьяченко			08.24	Фасад в осях 14-1			
Н.контр.									


Фасад в осях А-К



Фасад в осях Л-Б



Ведомость отделки фасадов см. на листе 18

					475-ЕП-2023-АР.ГЧ				
					Многоквартирный жилой дом N 2.3.1 со встроенными объектами для обслуживания жилой застройки, расположенный в Советском районе г.Челябинска				
Изм.	Кол. чч	Лист	№ док.	Подп.	Дата	Многоквартирный жилой дом №2.3.1	Стация	Лист	Листов
Разраб.	Гуртулов				08.24		П	21	
Проверил	Кашина				08.24				
ГИП	Третьяченко				08.24	Фасады в осях А-К, Л-Б			
Н.контр.									