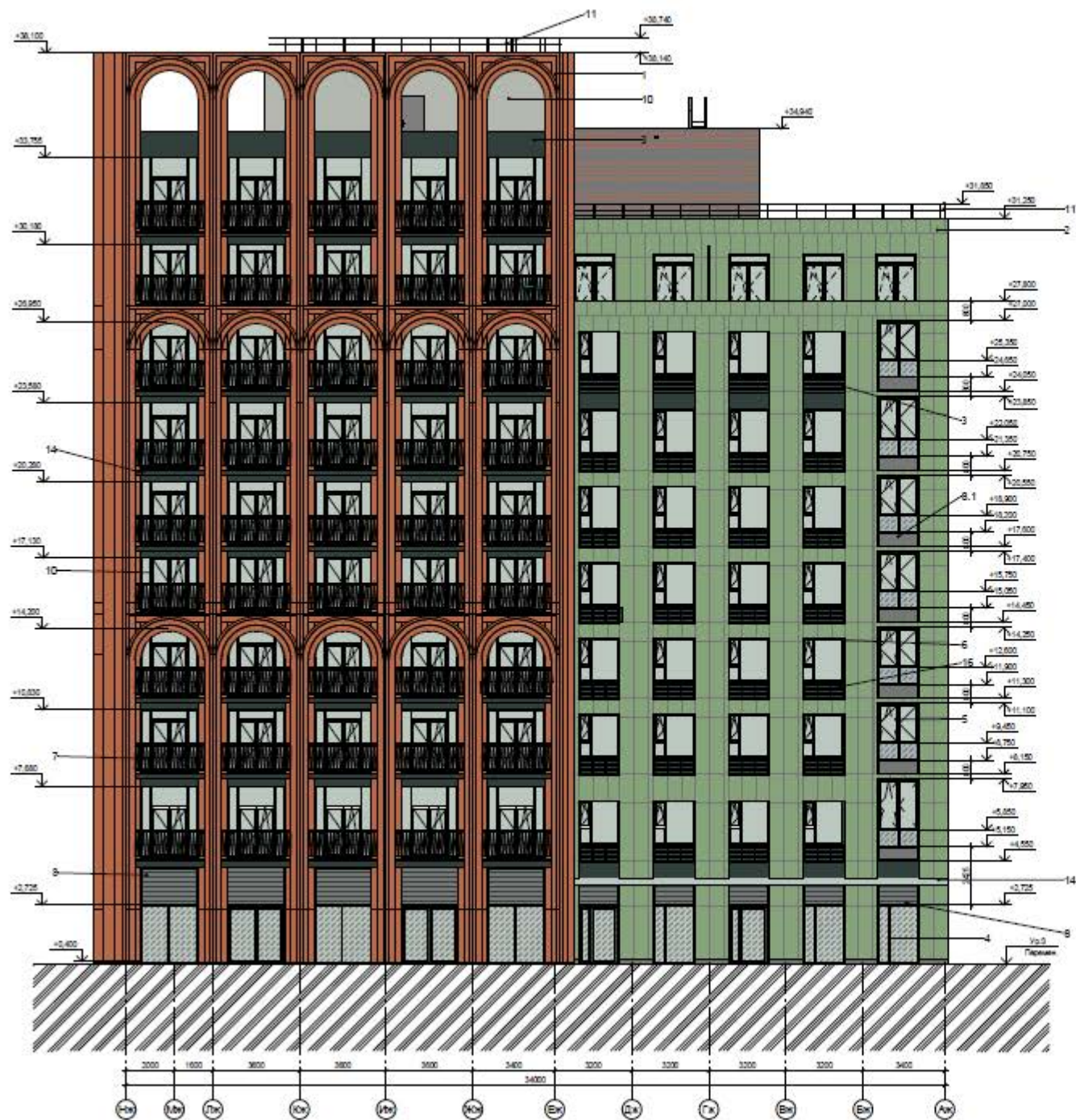


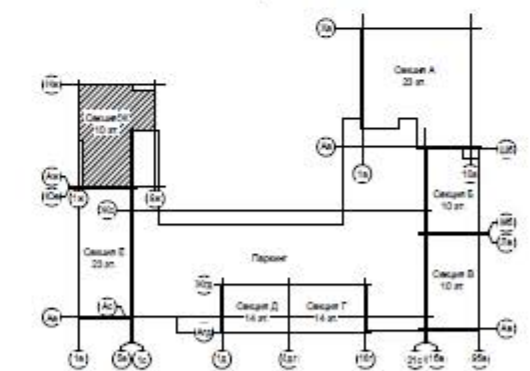
Фасад Нж-Аж



Ведомость отделочных материалов фасада

Пол.	Наименование материала отделки	Образец цвета	№ отливочного цвета	Примечания
1	Фасадная плитка Knauf CeramTec Складит на подсистеме		RAL	
2	Круглоформатные фасадные панели с чередованием темной, светлой и глянцевой поверхности		RAL 6021	
3	Кольчатые фасадные панели с глянцевой поверхностью		RAL 6012	
4	Алюминиевый профиль китрица системы МДП		RAL 6012	Профиль основной рамы
5	Алюминиевый профиль остекления лоджий Аюсты		RAL 6012	Профиль основной рамы
6	ПВХ профиль окна		RAL 6012	Профиль основной рамы
7	Откосы ограждения балкона		Мокр	Отражение
8	Угловые фасадные системы Аюсты		RAL 6012	
8.1	Угловые фасадные системы вертикальные Аюсты		RAL 6012	
9	Алюминиевый профиль китрица		RAL 6012	Профиль основной рамы
10	Шпательная структура окрашеная		RAL 7036	
11	Отражение потолка		RAL 7036	Отражение
12	Шпательная структура окрашеная		RAL 1014	
13	Шпательная структура окрашеная		RAL 6012	
14	Кожух на закаленном стекле		Стекло	Кожухи
15	Перепрода на закаленном стекле		Стекло	Перепрода
16	Корни для кондиционеров		RAL 6012	
17	Корни для кондиционеров		RAL 1014	

Экспликация сечев



ПРИМЕЧАНИЕ:
 1 За условную отметку 0.000 принята отметка чистого пола цокольного этажа секции Г, Д, соответствующая абсолютной отметке 210.000.
 2 Устройство фундаментов, перегородок, межкомнатных стен, колонн и полов см. раздел АП-024-2024-АР.

АП-024-2024-АР.Г.4

Активация

ИТЕМ

ООО «ИТЕМ ПРОЕКТИ»

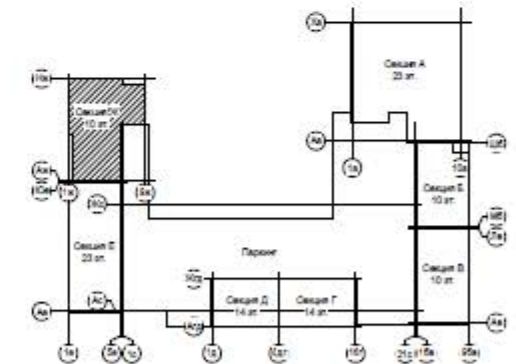
Фасад 9ж-1ж



Ведомость отделочных материалов фасада

Поз.	Наименование материала отделки	Образец цвета	№ партии цвета	Примечание
1	Фасадная краска Sherwin Williams Скайлайн на полиэфирной основе		RAL	
2	Круглоформатные керамические плитки с матовым глянцевым эффектом, цветовой и фактурной однородности		RAL 6021	
3	Керамические плитки с глазурью RAL 6012. Отливки толщиной 2,7 мм		RAL 6012	
4	Алюминиевый профиль витража с покрытием «МОР»		RAL 6010	Профиль основной рамы
5	Алюминиевый профиль остекления лоджий «Алтея»		RAL 6010	Профиль основной рамы
6	ПВХ профиль остекления		RAL 6010	Профиль основной рамы
7	Внутреннее ограждение балкона		Медь	Ограждение
8	Жалюзийная фасадная система «Алтея»		RAL 6010	
8.1	Жалюзийная фасадная система вертикальная «Алтея»		RAL 6010	
9	Алюминиевый профиль витража		RAL 6010	Профиль основной рамы
10	Минеральная структура окрашенная		RAL 7038	
11	Ограждение лоджии		RAL 7038	Ограждение
12	Минеральная структура окрашенная		RAL 1014	
13	Минеральная структура окрашенная		RAL 6010	
14	Коврики из закаленного стекла		Стекло	Коврики
15	Перегородки из закаленного стекла		Стекло	Перегородки
16	Коврики для коридоров		RAL 6010	
17	Коврики для коридоров		RAL 1014	

Еголовочная схема



ГРП/МД-41/18/17
 1 За условную схему 0,000 принята отметка чистого пола цокольного этажа секции Г, Д, соответствующая абсолютной отметке 210,000.
 2 Устройство фундамента, перекрытий, монолитных стен, колонн и полов см. раздел А7-024-024-07.

Актив Windows
 А7-024-024-AP/TV
 Вспомогательный отдел №11 (75) и другие отделы нашей компании занимаются отделкой фасадов зданий, акцентом делая на отделку лоджий и балконов.
 ООО «ИТЕМ ПРОФИТ»

№	Поз. №	Сект.	Наим.	Поз.	Дет.
1	101	Секция А	Фасад	101	0,000
2	102	Секция Б	Фасад	102	0,000
3	103	Секция В	Фасад	103	0,000
4	104	Секция Г	Фасад	104	0,000
5	105	Секция Д	Фасад	105	0,000
6	106	Секция Е	Фасад	106	0,000